

交通死亡事故発生状況について(令和6年3月末現在)

1 概況

(1) 県内の人身交通事故発生状況

	令和6年	令和5年	増減数		1日平均の発生	
			率	6年	5年	
発生件数	1,500	1,619	-119	- 7.4%	16.48	17.99
死亡事故件数	21	23	- 2	- 8.7%	0.23	0.26
死者数	22	24	- 2	- 8.3%	0.24	0.27
負傷者数	1,848	1,999	-151	- 7.6%	20.31	22.21
※1 本年の発生件数、負傷者数は概数。2 本年閏年。	通算日数		91日	90日		

(2) 死亡事故多発都道府県

順位	都道府県	死者数	前年比	順位	都道府県	死者数	前年比
1位	千葉	35人	+ 5人	5位	大阪	25人	-15人
1位	愛知	35人	-	7位	福岡	23人	- 4人
3位	東京	34人	+ 8人	8位	茨城	22人	- 2人
4位	兵庫	30人	+ 6人	9位	広島	21人	+ 2人
5位	神奈川	25人	- 4人	10位	静岡	20人	+ 8人

全国の死者数 582人 -31人 -5.1%

(3) 人口10万人当たり死者数

順位	都道府県	死者数
1位	徳島	1.30
2位	愛媛	1.08
3位	高知	1.05
10位	茨城	0.78
全国平均		0.47

※1 人口はR5/10/1,自動車台数はR4/12/31現在を基に算出。
2 順位は小数点2桁以下まで参照。

(4) 自動車1万台当たり死者数

順位	都道府県	死者数
1位	徳島	0.14
2位	愛媛	0.14
3位	高知	0.12
15位	茨城	0.08
全国平均		0.07

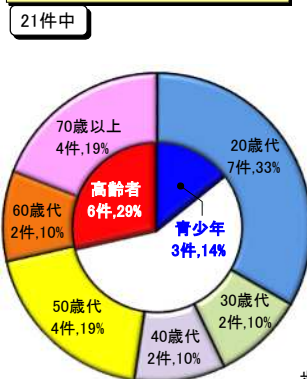
2 県内の交通死亡事故

(1) 警察署別死者数

警察署	■6年 □5年		構成率	
	死者	人口	死者	人口
中央	水戸 3 笠間 2 ひたちなか 3	14%	23%	
3	那珂 1			
北	大宮 2 太田 1 大子 1 日立 1 高萩 1	9%	12%	
鹿行	鉢田 1 鹿嶋 1 神栖 1	9%	9%	
2	行方 1			
南	竜ヶ崎 1 牛久 1 稲敷 1 土浦 3 石岡 2 つくば 3	32%	36%	
7	取手 1			
西	筑西 1 下妻 1 桜川 1 結城 1 常総 1 古河 4 境 1	32%	20%	
高速道(隊)	1	5%	-	

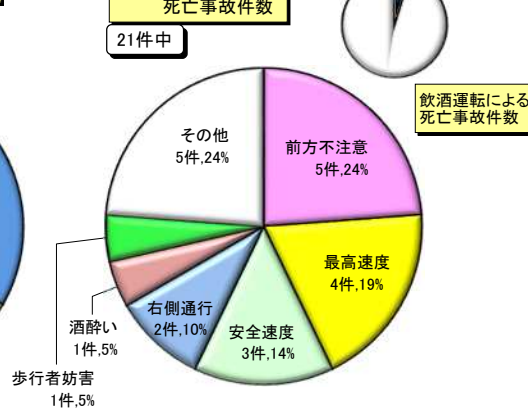
※ 県内人口構成率はR5/10/1現在。

(2) 1当の年齢層別死亡事故件数

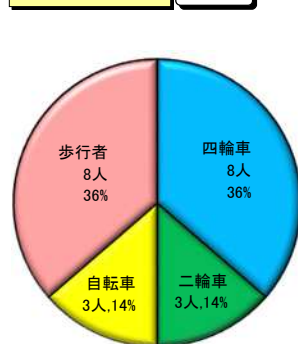


※「青少年」は16～24歳、「高齢者」は65歳以上。以下同じ。

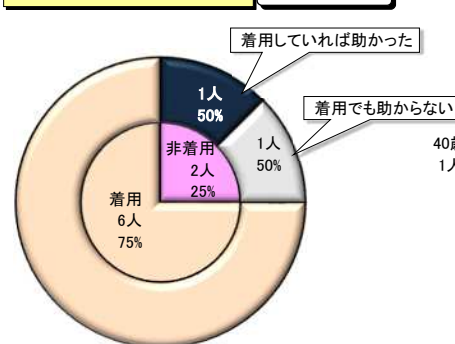
(3) 1当の違反別死亡事故件数



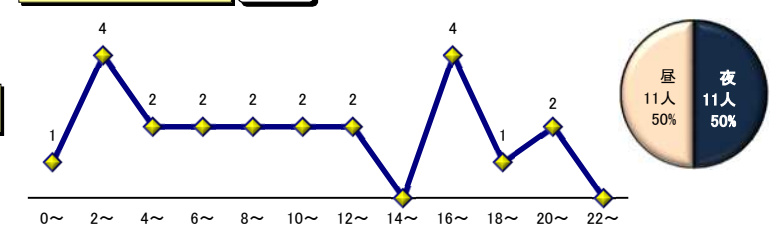
(4) 状態別死者数



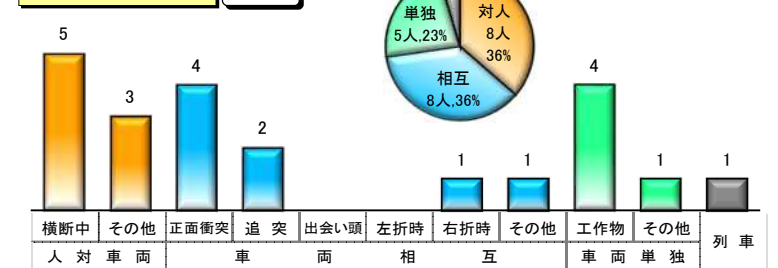
(5) シートベルト着用別死者数



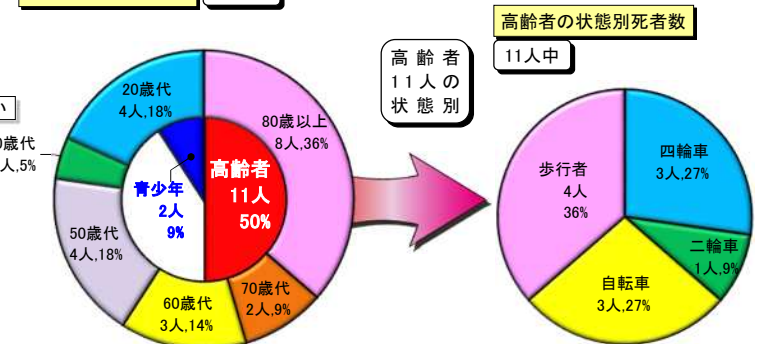
(6) 時間・昼夜別死者数



(7) 事故類型別死者数



(8) 年齢層別死者数



交通死亡事故発生状況について(令和6年3月末現在)

茨城県警察本部交通総務課
令和6年4月1日作成

1 概況

★ 県内の人身交通死亡事故発生状況

	令和6年		令和5年		増減数		1日平均の発生	
	件数	率	件数	率	6年	5年	6年	5年
発生件数	1,500		1,619		-119		16.48	17.99
死亡事故件数	21		23		-2		0.23	0.26
死者数	22		24		-2		0.24	0.27
負傷者数	1,848		1,999		-151		20.31	22.21
※1 本年の発生件数、負傷者数は概数。2 本年閏年。	通算日数		91日		90日			

★ 死亡事故多発都道府県

順位	都道府県	死者数	前年比
1位	千葉	35人	+5人
1位	愛知	35人	-
3位	東京	34人	+8人
4位	兵庫	30人	+6人
5位	神奈川	25人	-4人

全国の死者数 582人 -31人 -5.1%

順位	都道府県	死者数	前年比
5位	大阪	25人	-15人
7位	福岡	23人	-4人
8位	茨城	22人	-2人
9位	広島	21人	+2人
10位	静岡	20人	+8人

★ 人口10万人当たり死者数

順位	都道府県	死者数
1位	徳島	1.30
2位	愛媛	1.08
3位	高知	1.05
10位	茨城	0.78
全国平均		0.47

★ 自動車1万台当たり死者数

順位	都道府県	死者数
1位	徳島	0.14
2位	愛媛	0.14
3位	高知	0.12
15位	茨城	0.08
全国平均		0.07

★ 道路1000km当たり死者数

順位	都道府県	死者数
1位	沖縄	1.46
2位	東京	1.39
3位	大阪	1.26
27位	茨城	0.40
全国平均		0.47

※1 人口はR5/10/1, 自動車台数はR4/12/31, 道路距離はR3/4/1現在を基に算出。
2 順位は小数点2桁以下まで参照。

2 県内の交通死亡事故

(1) 警察署・地域別死者数

	6年		5年		増減
	件数	率	件数	率	
中央	3		2		+1
水戸			2		-2
笠間			3		-3
ひたちなか					-
那珂					-
北	1		2		-1
大宮			1		-1
太田					-
大子					-
日立					-
高萩	1				+1
鹿行	1		1		+1
鹿嶋			1		+1
南					-
龍ヶ崎			1		-1
牛久	1		1		-
稲敷			1		-1
土浦	3		2		+1
石岡					-
つくば	3		3		-
取手			1		-1
西			1		-1
筑西			1		-1
下妻	1				+1
桜川			1		-1
結城			1		-1
常総	1				+1
古河	4		1		+3
境	1				+1
高速隊	1				+1
合計	22		24		-2
構成率					
県央	3		7		-4
県北	2		3		-1
鹿行	2		1		+1
県南	7		9		-2
県西	7		4		+3
高速道	1				+1
合計	22		24		-2
構成率	100.0%		100.0%		

※ 県内人口構成率はR5/10/1現在。

(2) 第1当事者の年齢層別死亡事故件数

	死亡事故件数		増減数		構成率	
	6年	5年	増	減	率	茨城 全国
20歳未満			-	-		2.5%
20歳代	7	5	+2		+40.0%	33.3% 13.0%
30歳代	2	3	-1		-33.3%	9.5% 9.2%
40歳代	2	4	-2		-50.0%	9.5% 14.9%
50歳代	4	6	-2		-33.3%	19.0% 17.0%
60歳代	2	3	-1		-33.3%	9.5% 16.0%
70歳以上	4	2	+2		+100.0%	19.0% 27.2%
不明			-	-		0.2%
合計	21	23	-2		-8.7%	100.0% 100.0%
青少年	3	2	+1		+50.0%	14.3% 9.1%
高齢者	6	4	+2		+50.0%	28.6% 35.4%

※「青少年」は16～24歳、「高齢者」は65歳以上。以下同じ。

(6) 道路別死者数

	死者数		増減数		構成率	
	6年	5年	増	減	率	死者 道路
国道	5	6	-1		-16.7%	22.7% 2.1%
主要地方道	3	3	-		-	13.6% 3.0%
一般県道	5	3	+2		+66.7%	22.7% 3.1%
小計	8	6	+2		+33.3%	36.4% 6.0%
市町村道	8	12	-4		-33.3%	36.4% 91.5%
高速道	1		+1		+4.5%	0.4%
その他			-	-		
合計	22	24	-2		-8.3%	100.0% 100.0%

※ 構成率の道路は、県内の道路総延長距離 (R3/4/1現在)に対する割合。

(3) 第1当事者の違反別死亡事故件数

	死亡事故件数		増減数		構成率	
	6年	5年	増	減	率	茨城 全国
前方不注意	5	4	+1		+25.0%	23.8% 25.9%
最高速度	4	4	-		-	19.0% 3.7%
安全速度	3	1	+2		+200.0%	14.3% 1.5%
右側通行	2	1	+1		+100.0%	9.5% 3.4%
酒酔い	1		+1		+4.8%	0.5%
歩行者妨害	1	1	-		-	4.8% 7.4%
運転操作不適	1	3	-2		-66.7%	4.8% 11.9%
優先通行妨害			-	-		2.9%
安全不確認			-	-		12.4%
一時不停止	1	1	-		-100.0%	2.3%
信号無視	2	2	-		-100.0%	4.6%
その他の違反	4	6	-2		-33.3%	19.0% 23.5%
合計	21	23	-2		-8.7%	100.0% 100.0%
飲酒運転	1	2	-1		-50.0%	4.8% 4.3%

※ 飲酒運転は原付以上。

(7) 道路形状別死者数

	死者数		増減数		構成率	
	6年	5年	増	減	率	茨城 全国
交差点	6	11	-5		-45.5%	27.3% 34.4%
同付近	1	1	-		-	4.5% 14.1%
カーブ	3	2	+1		+50.0%	13.6% 13.1%
直線	10	8	+2		+25.0%	45.5% 31.2%
路切	1	2	-1		-50.0%	4.5% 1.6%
その他	1		+1		+4.5%	4.5% 5.5%
合計	22	24	-2		-8.3%	100.0% 100.0%

(9) シートベルト着用別死者数

	死者数						増減数	構成率		
	6年		5年		率	茨城		全国		
	運転	同乗	運転	同乗						
着用	4	2	6	3	2	5	+1	75.0%	50.0%	55.6%
非着用	2		2	1	4	5	-3	25.0%	50.0%	38.6%
助かった可能性あり	1		1	1	4	5	-4			
不明										5.9%
合計	6	2	8	4	6	10	-2	100.0%	100.0%	100.0%
構成率	75.0%	25.0%	100.0%	40.0%	60.0%	100.0%				
全国構成率	78.4%	21.6%	100.0%							

※1「同乗」には、座席以外の乗車を含む。2「助かった可能性あり」の構成率は、非着用死者に占める割合。

(4) 時間・昼夜別死者数

	死者数		増減数		構成率	
	6年	5年	増	減	率	茨城 全国
0～2	1	4	-3		-75.0%	4.5% 6.2%
2～4	4	1	+3		+300.0%	18.2% 5.3%
4～6	2	1	+1		+100.0%	9.1% 6.9%
6～8	2	3	-1		-33.3%	9.1% 7.9%
8～10	2	2	-		-	9.1% 9.3%
10～12	2	2	-		-	9.1% 9.1%
12～14	2		+2		+2.3%	9.1% 9.0%
14～16	2	2	-		-100.0%	9.1% 9.7%
16～18	4	4	-		-	18.2% 11.4%
18～20	1	3	-2		-66.7%	4.5% 10.8%
20～22	2	1	+1		+100.0%	9.1% 8.1%
22～24	1	1	-		-100.0%	4.5% 6.2%
合計	22	24	-2		-8.3%	100.0% 100.0%
昼間	11	9	+2		+22.2%	50.0% 52.1%
夜間	11	15	-4		-26.7%	50.0% 47.9%

(5) 事故類型別死者数

	死者数		増減数		構成率	
	6年	5年	増	減	率	茨城 全国
対人	5	4	+1		+25.0%	22.7% 22.3%
横断中	3	4	-1		-25.0%	13.6% 12.4%
その他	3	4	-1		-25.0%	13.6% 12.4%
小計	8	8	-		-	36.4% 34.7%
相互	4	1	+3		+300.0%	18.2% 9.0%
正面衝突	2		+2		+100.0%	9.1% 5.0%
追突	5	5	-		-100.0%	22.7% 10.5%
出会い頭			-	-		1.3%
左折時	1	1	-		-	4.5% 6.5%
右折時	1		+1		+100.0%	4.5% 4.0%
その他	1		+1		+100.0%	4.5% 4.0%
小計	8	7	+1		+14.3%	36.4% 36.2%
単独	4	4	-		-	18.2% 16.6%
工作物	1	3	-2		-66.7%	4.5% 10.9%
その他	1	2	-1		-50.0%	4.5% 1.6%
小計	5	7	-2		-28.6%	22.7% 27.6%
列車	1	2	-1		-50.0%	4.5% 1.6%
合計	22	24	-2		-8.3%	100.0% 100.0%

(8) 年齢層・状態別死者数

	四輪車		自動二輪		原付		自転車		歩行者		その他		合計	5年	増減数	構成率	
	6年	5年	6年	5年	6年	5年	6年	5年	横断中	その他	小計	その人					
20歳未満														2	-2	-100.0%	4.0%
20歳代	2	2												4	3	+33.3%	18.2% 8.0%
30歳代														3	-3	-100.0%	4.8%
40歳代	1													1	+1	+100.0%	4.5% 8.9%
50歳代	2																