

交通死亡事故発生状況について(令和7年5月末現在)

茨城県警察本部交通総務課
令和7年6月2日作成

1 概況

★県内の人身交通事故発生状況

	令和7年		令和6年		増減数		一日平均の発生		
	件数	死者数	件数	死者数	数	率	令和7年	令和6年	
発生件数	2,399	37	2,485	39	-86	-3.5%	15.89	16.35	
うち死亡	36	37	37	39	-1	-2.7%	0.24	0.24	
死者数	37	39	39	39	-2	-5.1%	0.25	0.26	
負傷者数	2,957	2,957	3,085	3,085	-128	-4.1%	19.58	20.30	
※ 本年の発生件数、負傷者数は概数								通算日数	151日
									152日
								※ 前年閏年	

★死亡事故多発都道府県

順位	都道府県	死者数	前年比	順位	都道府県	死者数	前年比
1位	神奈川県	59人	+16	6位	北海道	44人	+14
2位	東京都	54人	-6	6位	愛知県	44人	-12
3位	大阪府	50人	+4	8位	茨城県	37人	-2
4位	埼玉県	49人	+11	9位	福岡県	35人	-1
5位	千葉県	47人	-13	10位	兵庫県	34人	-10

全国の死者数 982人 -2人 -0.2%

★人口10万人当たり死者数

順位	都道府県	死者数
1位	愛媛県	1.96
2位	栃木県	1.65
3位	和歌山県	1.59
9位	茨城県	1.32
全国平均		0.79

★自動車1万台当たり死者数

順位	都道府県	死者数
1位	愛媛県	0.24
2位	滋賀県	0.20
3位	和歌山県	0.18
12位	茨城県	0.14
全国平均		0.12

★道路1000km当たり死者数

順位	都道府県	死者数
1位	大阪府	2.51
2位	神奈川県	2.27
3位	東京都	2.21
25位	茨城県	0.67
全国平均		0.80

※1 人口はR6/10/1、自動車台数はR6/12/31、道路距離はR5/4/1を基に算出
2 順位は小数点2桁以下まで参照

2 県内の交通死亡事故

(1)警察署・地域別死者数

	死者数		
	7年	6年	増減数
県央			
水戸	5	7	-2
笠間	1	1	±0
ひたちなか	3	-	+3
那珂	1	1	±0
大宮	-	1	-1
県北			
太田	1	-	+1
大子	-	-	±0
日立	-	1	-1
高萩	3	2	+1
鹿行			
鉾田	-	2	-2
鹿嶋	-	1	-1
神栖	2	1	+1
行方	1	-	+1
県南			
竜ヶ崎	-	-	±0
牛久	2	1	+1
稲敷	-	1	-1
土浦	-	3	-3
石岡	3	1	+2
つくば	-	4	-4
取手	1	-	+1
筑西	2	1	+1
下妻	1	2	-1
県西			
桜川	1	-	+1
結城	1	-	+1
常総	3	1	+2
古河	4	5	-1
境	2	1	+1
高速隊	-	2	-2
合計	37	39	-2

(2)第1当事者の年齢層別死亡事故件数

	死亡事故件数		増減数		構成率	
	7年	6年	数	率	茨城	全国
20歳未満	4	-	+4	-	11.1%	-
20歳代	6	8	-2	-25.0%	16.7%	21.6%
30歳代	2	3	-1	-33.3%	5.6%	8.1%
40歳代	5	6	-1	-16.7%	13.9%	16.2%
50歳代	3	8	-5	-62.5%	8.3%	21.6%
60歳代	7	5	+2	+40.0%	19.4%	13.5%
70歳以上	9	7	+2	+28.6%	25.0%	18.9%
不明	-	-	±0	-	-	-
合計	36	37	-1	-2.7%	100.0%	100.0%
青少年	4	4	±0	-	11.1%	10.8%
高齢者	14	12	+2	+16.7%	38.9%	32.4%

※「青少年」は16~24歳、「高齢者」は65歳以上。以下同じ。

(3)第1当事者の違反別死亡事故件数

	死亡事故件数		増減数		構成率	
	7年	6年	数	率	茨城	全国
一時不停止	9	-	+9	-	25.0%	-
前方不注意	6	10	-4	-40.0%	16.7%	27.0%
歩行者妨害	3	2	+1	+50.0%	8.3%	5.4%
運転操作不適	3	3	±0	-	8.3%	8.1%
最高速度	3	5	-2	-40.0%	8.3%	13.5%
信号無視	2	-	+2	-	5.6%	-
右側通行	2	3	-1	-33.3%	5.6%	8.1%
酒酔い	1	3	-2	-66.7%	2.8%	8.1%
安全速度	1	3	-2	-66.7%	2.8%	8.1%
安全不確認	-	-	±0	-	-	-
優先通行妨害	-	1	-1	-100.0%	-	2.7%
その他の違反	6	7	-1	-14.3%	16.7%	18.9%
合計	36	37	-1	-2.7%	100.0%	100.0%
飲酒運転	2	3	-1	-33.3%	5.6%	8.1%

※「飲酒運転」は原付以上

(7)道路形状別死者数

	死者数		増減数		構成率	
	7年	6年	数	率	茨城	全国
交差点	19	13	+6	+46.2%	51.4%	33.3%
交差点付近	3	5	-2	-40.0%	8.1%	11.8%
カーブ	4	6	-2	-33.3%	10.8%	15.2%
直線	10	13	-3	-23.1%	27.0%	31.6%
踏切	-	1	-1	-100.0%	-	1.4%
その他	1	1	±0	-	2.7%	6.8%
合計	37	39	-2	-5.1%	100.0%	100.0%

(6)道路別死者数

	死者数		増減数		構成率	
	7年	6年	数	率	死者数	道路
国道	14	9	+5	+55.6%	37.8%	2.1%
県道	10	14	-4	-28.6%	27.0%	6.1%
市町村道	12	14	-2	-14.3%	32.4%	91.4%
高速道	-	2	-2	-100.0%	-	0.4%
その他	1	-	+1	-	2.7%	-
合計	37	39	-2	-5.1%	100.0%	100.0%

※「道路」は県内道路実延長距離の構成率(R5/4/1現在)

(9)シートベルト着用別死者数

	令和7年			令和6年			増減数	構成率		
	運転	同乗	小計	運転	同乗	小計		7年	6年	全国
着用	8	3	11	6	4	10	+1	55.0%	71.4%	57.3%
非着用	5	3	8	4	-	4	+4	40.0%	28.6%	36.6%
助かった可能性あり	5	1	6	2	-	2	+4			
構成率	100.0%	33.3%	75.0%	50.0%	-	50.0%	---			
着用不明	1	-	1	-	-	-	+1	5.0%	-	6.1%
合計	14	6	20	10	4	14	+6	100.0%	100.0%	100.0%
構成率	70.0%	30.0%	100.0%	71.4%	28.6%	100.0%				

※1「同乗」には座席以外の乗車を含む。2「助かった可能性あり」の構成率は、非着用死者に占める割合。

(4)時間・昼夜別死者数

	死者数		増減数		構成率	
	7年	6年	数	率	茨城	全国
0~2	4	3	+1	+33.3%	10.8%	5.1%
2~4	-	4	-4	-100.0%	-	5.9%
4~6	6	3	+3	+100.0%	16.2%	7.6%
6~8	1	3	-2	-66.7%	2.7%	8.8%
8~10	-	4	-4	-100.0%	-	9.5%
10~12	5	3	+2	+66.7%	13.5%	9.2%
12~14	3	2	+1	+50.0%	8.1%	9.0%
14~16	5	2	+3	+150.0%	13.5%	9.7%
16~18	5	6	-1	-16.7%	13.5%	11.0%
18~20	1	3	-2	-66.7%	2.7%	10.3%
20~22	4	3	+1	+33.3%	10.8%	8.0%
22~24	3	3	±0	-	8.1%	5.9%
合計	37	39	-2	-5.1%	100.0%	100.0%
昼間	20	20	±0	-	54.1%	53.1%
夜間	17	19	-2	-10.5%	45.9%	46.9%

(5)事故類型別死者数

	死者数		増減数		構成率		
	7年	6年	数	率	茨城	全国	
対人	横断中	7	8	-1	-12.5%	18.9%	22.8%
	その他	3	6	-3	-50.0%	8.1%	11.9%
	小計	10	14	-4	-28.6%	27.0%	34.7%
相互	正面衝突	2	5	-3	-60.0%	5.4%	10.2%
	追突	2	2	±0	-	5.4%	5.2%
	出会い頭	12	2	+10	+500.0%	32.4%	10.0%
	左折時	-	-	±0	-	-	1.3%
	右折時	-	3	-3	-100.0%	-	5.7%
	その他	-	1	-1	-100.0%	-	3.1%
小計	16	13	+3	+23.1%	43.2%	35.5%	
単独	工作物	9	8	+1	+12.5%	24.3%	17.6%
	その他	2	3	-1	-33.3%	5.4%	10.8%
小計	11	11	±0	-	29.7%	28.5%	
列車	-	1	-1	-100.0%	-	1.4%	
合計	37	39	-2	-5.1%	100.0%	100.0%	

(8)年齢層・状態別死者数

	四輪車							自動二輪		原付		自転車		歩行者		小計	その他の人	合計	6年	増減数		構成率	
	横断中		その他		歩行者		歩行者		歩行者		歩行者		歩行者		歩行者					歩行者		歩行者	
20歳未満	2	1	1	1	-	-	-	-	-	-	-	-	-	-	-	-	-	5	1	+4	+400.0%	13.5%	4.4%
20歳代	1	-	-	-	-	-	-	-	-	-	-	-	-	-	-	-	-	1	5	-4	-80.0%	2.7%	7.4%
30歳代	1	-	-	-	-	-	-	-	-	-	-	-	-	-	-	-	-	1	-	+1	-	2.7%	5.3%
40歳代	1	1	-	-	-	-	-	-	-	-	-	-	-	-	-	-	-	2	5	-3	-60.0%	5.4%	7.8%
50歳代	3	-	-	-	-	-	-	-	-	-	-	-	-	-	-	-	-	5	6	-1	-16.7%	13.5%	12.8%
60歳代	3	-	-	-	-	-	-	-	-	-	-	-	-	-	-	-	-	5	5	±0	-	13.5%	12.6%
70歳代	6	1	1	-	3	-	3	-	11	5	+6	+120.0%	29.7%	22.2%									
80歳以上	3	-	-	-	3	1	4	-	7	12	-5	-41.7%	18.9%	27.5%									
合計	20	3	2	1	7	4	11	-	37	39	-2	-5.1%	100.0%	100.0%									
6年	14	7	-	4	8	6	14	-	39														

1 概況

★県内の人身交通事故発生状況

	令和7年	令和6年	増減数		一日平均の発生	
			数	率	令和7年	令和6年
発生件数	2,399	2,485	-86	-3.5%	15.89	16.35
うち死亡	36	37	-1	-2.7%	0.24	0.24
死者数	37	39	-2	-5.1%	0.25	0.26
負傷者数	2,957	3,085	-128	-4.1%	19.58	20.30
			通算日数		151日	152日

※ 本年の発生件数、負傷者数は概数

※ 前年閏年

★死亡事故多発都道府県

順位	都道府県	死者数	前年比	順位	都道府県	死者数	前年比
1位	神奈川	59人	+16	6位	北海道	44人	+14
2位	東京	54人	-6	6位	愛知	44人	-12
3位	大阪	50人	+4	8位	茨城	37人	-2
4位	埼玉	49人	+11	9位	福岡	35人	-1
5位	千葉	47人	-13	10位	兵庫	34人	-10

全国の死者数 982人 -2人 -0.2%

★人口10万人当たり死者数

順位	都道府県	死者数
1位	愛媛	1.96
2位	栃木	1.65
3位	和歌山	1.59
9位	茨城	1.32
	全国平均	0.79

※1 人口はR6/10/1、自動車台数はR6/12/31、道路距離はR5/4/1を基に算出
2 順位は小数点2桁以下まで参照

★自動車1万台当たり死者数

順位	都道府県	死者数
1位	愛媛	0.24
2位	滋賀	0.20
3位	和歌山	0.18
12位	茨城	0.14
	全国平均	0.12

★道路1000km当たり死者数

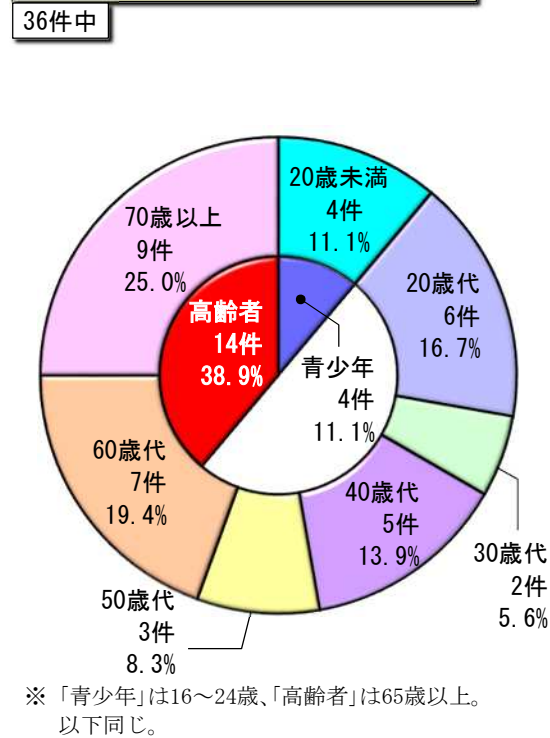
順位	都道府県	死者数
1位	大阪	2.51
2位	神奈川	2.27
3位	東京	2.21
25位	茨城	0.67
	全国平均	0.80

2 県内の交通死亡事故

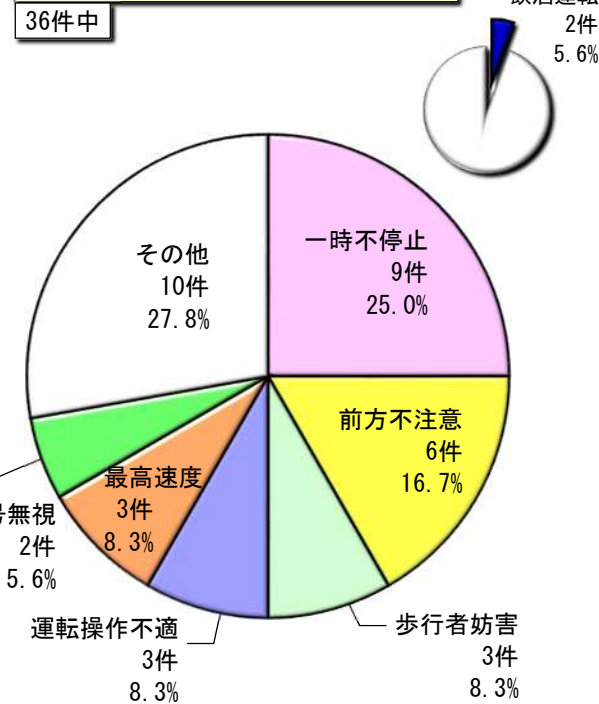
(1)警察署・地域別死者数

	死者数	構成率	
		死者	人口
中央	5	10人	22.9%
北	4	4人	11.5%
鹿行	3	3人	9.2%
南	6	6人	36.0%
西	14	14人	20.4%
境	2	-	-
高速道(隊)	-	-	-

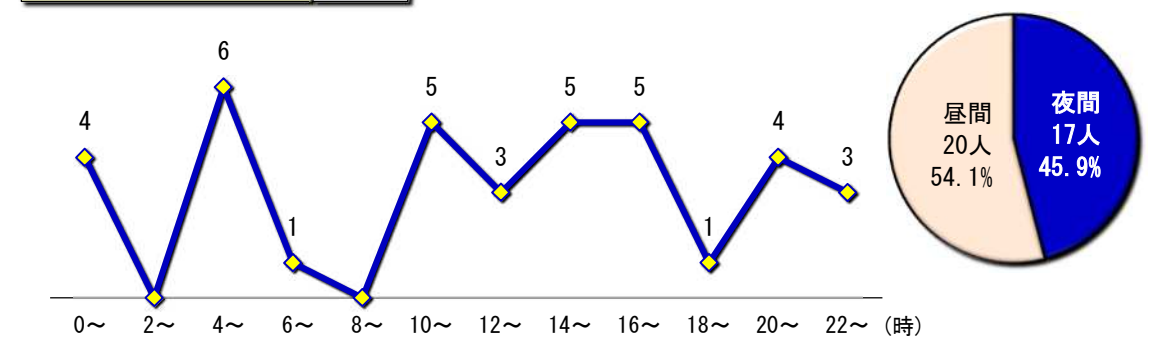
(2)第1当事者の年齢層別死亡事故件数 36件中



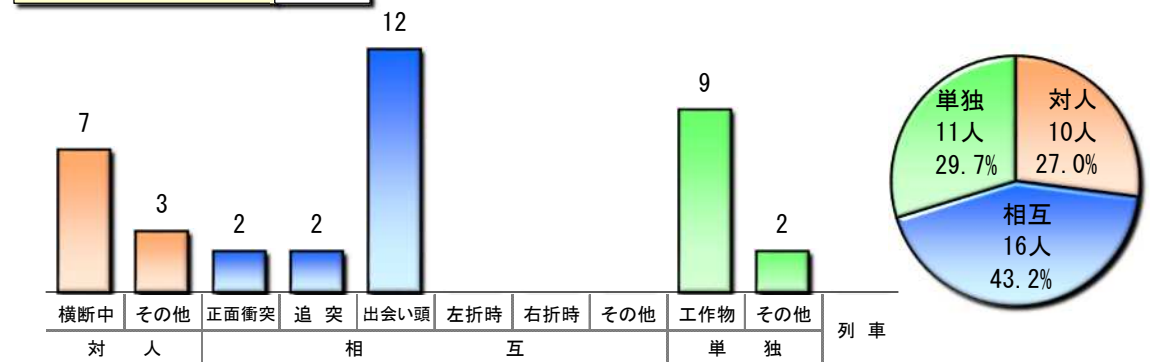
(3)第1当事者の違反別死亡事故件数 36件中



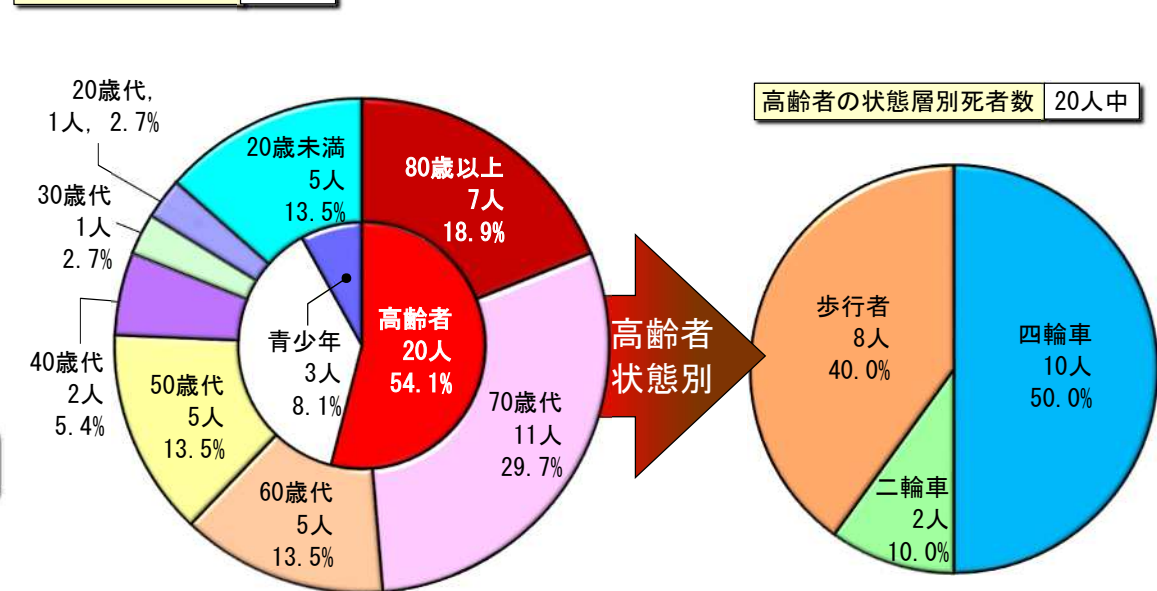
(6)時間・昼夜別死者数 37人中



(7)事故類型別死者数 37人中



(8)年齢層別死者数 37人中



※ 「人口」は県内人口の構成率(R6/10/1現在)