

高齢者の関係した交通事故発生状況（令和5年9月末）

1 概況

	令和5年	令和4年	増減数		全事故に占める割合	
				率	令和5年	令和4年
発生件数	1,838	1,635	+203	+12.4	39.0%	37.3%
死者数	33	32	+1	+3.1	47.8%	56.1%
負傷者数	874	813	+61	+7.5	15.2%	15.0%

※1 発生件数は高齢者が当事者(同乗者等を含む)となった事故件数。

2 死者数、負傷者数は高齢者本人の被害。以下同じ。

2. 高齢者の死傷者数

(1) 状態別

	死傷者数			合計		うち死者数			合計	
	65～74歳	75歳以上		構成率		65～74歳	75歳以上		構成率	
四輪	運転	298	133	431	47.5%	2	2	4	12.1%	
	同乗	71	77	148	16.3%	1	2	3	9.1%	
					63.8%				21.2%	
二輪	運転	14	12	26	2.9%	1	1	2	6.1%	
	同乗				0%				0%	
					2.9%				6.1%	
自転車	運転	44	77	121	13.3%	3	3	6	18.2%	
	同乗				0%				0%	
					13.3%				18.2%	
歩行者	横断	44	68	112	12.3%	5	8	13	39.4%	
	その他	35	34	69	7.6%	2	3	5	15.2%	
					20.0%				54.5%	
その他										
合計		506	401	907	100.0%	14	19	33	100.0%	
構成率		55.8%	44.2%	100.0%		42.4%	57.6%	100.0%		

※ 死者数は内数。以下同じ。

(2) 時間・昼夜・状態別

	死傷者数					合計		うち死者数					合計	
	四輪	二輪	自転車	歩行者	その他	構成率		四輪	二輪	自転車	歩行者	その他	構成率	
0～	10	1	3	12		26	2.9%	2	1		5		8	24.2%
6～	36	2	9	8		55	6.1%	1			2		3	9.1%
8～	91	2	23	20		136	15.0%			1	1		2	6.1%
10～	128	7	25	37		197	21.7%		1	1	1		3	9.1%
12～	86	3	16	17		122	13.5%	1		1	1		3	9.1%
14～	101	8	9	22		140	15.4%	2		1			3	9.1%
16～	85	2	22	27		136	15.0%			2	3		5	15.2%
18～	29	1	9	22		61	6.7%	1			3		4	12.1%
20～	13		5	16		34	3.7%				2		2	6.1%
合計	579	26	121	181		907	100.0%	7	2	6	18		33	100.0%
昼間	524	24	100	122		770	84.9%	5	1	6	5		17	51.5%
夜間	55	2	21	59		137	15.1%	2	1		13		16	48.5%

(3) 道路形状・状態別

	死傷者数					合計		うち死者数					合計	
	四輪	二輪	自転車	歩行者	その他	構成率		四輪	二輪	自転車	歩行者	その他	構成率	
交差点	216	9	81	86		392	43.2%	3	1	4	5		13	39.4%
直線	213	9	32	47		301	33.2%	2		2	10		14	42.4%
カーブ	22	5		4		31	3.4%	1	1				2	6.1%
その他	128	3	8	44		183	20.2%	1			3		4	12.1%
合計	579	26	121	181		907	100.0%	7	2	6	18		33	100.0%

(4) 事故類型・状態別

		死 傷 者 数					合 計		う ち 死 者 数					合 計	
		四 輪	二 輪	自 転 車	歩 行 者	そ の 他	構成率	四 輪	二 輪	自 転 車	歩 行 者	そ の 他	構成率		
対人	横断中				112		112	12.3%				13		13	39.4%
	その他				66		66	7.3%				5		5	15.2%
相 互	正面衝突	37	3	1			41	4.5%	2	1				3	9.1%
	追突	265	1	7			273	30.1%							0%
	出会い頭	181	11	67	1		260	28.7%	2	1	3			6	18.2%
	右左折	38	5	35			78	8.6%			1			1	3.0%
	その他	43	6	9	1		59	6.5%			1			1	3.0%
単 独	工作物	14					14	1.5%	3					3	9.1%
	その他	1		2	1		4	0.4%			1			1	3.0%
列 車								0%							0%
合 計		579	26	121	181		907	100.0%	7	2	6	18		33	100.0%

(5) 原因・状態別

○ 車両の原因

	死 傷 者 数					合 計		う ち 死 者 数					合 計	
	四 輪	二 輪	自 転 車	構成率	四 輪	二 輪	自 転 車	構成率	四 輪	二 輪	自 転 車	構成率		
安全不確認	10	7	11	28	3.9%		1	6.7%			1	6.7%		
運転操作不適	3		3	6	0.8%	1	1	13.3%			2	13.3%		
前方不注意	6		1	7	1.0%			0%				0%		
一時不停止	4	1	6	11	1.5%		1	6.7%			1	6.7%		
信号無視	4	1	3	8	1.1%		1	6.7%			1	6.7%		
優先通行妨害	4		6	10	1.4%		2	13.3%			2	13.3%		
徐行違反	8	1		9	1.2%			0%				0%		
交差点安全進行	15	2	5	22	3.0%			0%				0%		
動静不注視	4		5	9	1.2%			0%				0%		
右側通行	4	1	1	6	0.8%	1	1	13.3%			2	13.3%		
右左折違反			2	2	0.3%			0%				0%		
その他の違反	6			6	0.8%	1		6.7%			1	6.7%		
違反なし等	511	13	78	602	82.9%	4	1	33.3%			5	33.3%		
合 計	579	26	121	726	100.0%	7	2	15	100.0%					

○ 歩行者の原因

	死 傷 者 数		う ち 死 者 数	
	構成率	構成率	構成率	構成率
信号無視	1	0.6%		0%
通行区分	5	2.8%	1	5.6%
横断歩道外	26	14.4%	4	22.2%
斜め横断		0%		0%
駐停車直前後	1	0.6%		0%
走行車直前後	10	5.5%	6	33.3%
横断禁止場所		0%		0%
酩酊・徘徊	5	2.8%	3	16.7%
路上作業		0%		0%
飛び出し	2	1.1%		0%
その他の違反	2	1.1%		0%
違反なし等	129	71.3%	4	22.2%
合 計	181	100.0%	18	100.0%

3. 高齢者死者数多発都道府県

順位	都道府県	高 齢 者		全死者
		死者数	構成率	
1位	大 阪	61	54.0%	113
2位	愛 知	51	48.1%	106
3位	千 葉	43	51.2%	84
4位	福 岡	42	56.0%	75
4位	埼 玉	42	52.5%	80
6位	兵 庫	37	54.4%	68
7位	北 海 道	36	40.4%	89
8位	神 奈 川	34	44.2%	77
9位	茨 城	33	47.8%	69
10位	静 岡	28	54.9%	51

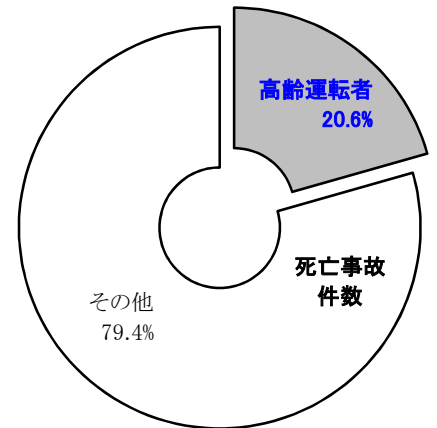
※ 構成率は全死者に占める割合。

高齢運転者の交通事故発生状況（令和5年9月末）

1 高齢運転者による交通事故 ～ 交通事故を起こした者 ～

(1) 概況

	5年	4年	増減	構成率
発生件数	1,264 (556)	1,089 (454)	+175 (102)	26.8% (11.8%)
死亡事故件数	14 (8)	17 (7)	-3 (1)	20.6% (11.8%)
死者数	14 (8)	17 (7)	-3 (1)	20.3% (11.6%)
負傷者数	1,533 (675)	1,336 (553)	+197 (122)	26.6% (11.7%)



- ※1 発生件数は原付以上を運転の65歳以上が起こした事故件数。()内は原付以上を運転の75歳以上が起こした事故件数で65歳以上が起こした事故件数の内数
- 2 死者数、負傷者数はその事故による全被害であり、高齢運転者が死傷しているとは限らない。
- 3 死亡件数は発生件数の内数。
- 4 構成率は、全事故に占める割合。

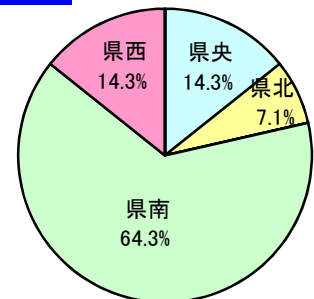
(2) 警察署別死亡事故件数

	死亡事故件数		その他	発生件数					
	高齢運転者			1	2	3	4	5	6
	うち75歳以上								
県央 水戸間 笠那珂 ひたちなか	2	2	2	[Bar chart showing counts 1-6]					
			3	[Bar chart showing counts 1-6]					
			3	[Bar chart showing counts 1-6]					
			2	[Bar chart showing counts 1-6]					
県北 大宮 太田 日立 高萩	1		1	[Bar chart showing counts 1-6]					
			2	[Bar chart showing counts 1-6]					
			1	[Bar chart showing counts 1-6]					
鹿行 鉾田 鹿嶋 神栖 行方			3	[Bar chart showing counts 1-6]					
			1	[Bar chart showing counts 1-6]					
			3	[Bar chart showing counts 1-6]					
			1	[Bar chart showing counts 1-6]					
県南 竜ヶ崎 牛久 稲敷 土浦 石岡 つくば 取手	4	2	3	[Bar chart showing counts 1-6]					
	1	1	2	[Bar chart showing counts 1-6]					
	3	1	1	[Bar chart showing counts 1-6]					
			3	[Bar chart showing counts 1-6]					
	1		4	[Bar chart showing counts 1-6]					
			5	[Bar chart showing counts 1-6]					
県西 筑下 妻川 桜城 結常 古河 境	1	1	2	[Bar chart showing counts 1-6]					
			1	[Bar chart showing counts 1-6]					
			1	[Bar chart showing counts 1-6]					
	1	1	2	[Bar chart showing counts 1-6]					
高速道路			4	[Bar chart showing counts 1-6]					
合計	14	8	54	[Bar chart showing counts 1-6]					

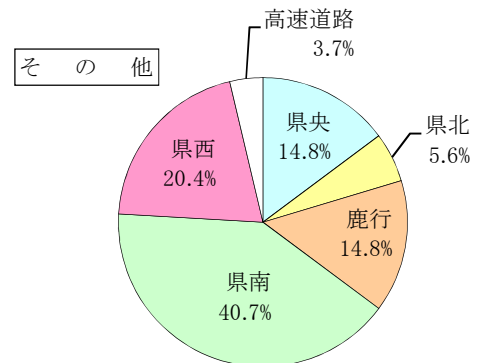
(3) 地域別死亡事故件数

	死亡事故件数		その他
	高齢運転者		
	うち75歳以上		
県央	2	2	8
県北	1		3
鹿行			8
県南	9	4	22
県西	2	2	11
高速道路			2
合計	14	8	54

高齢運転者

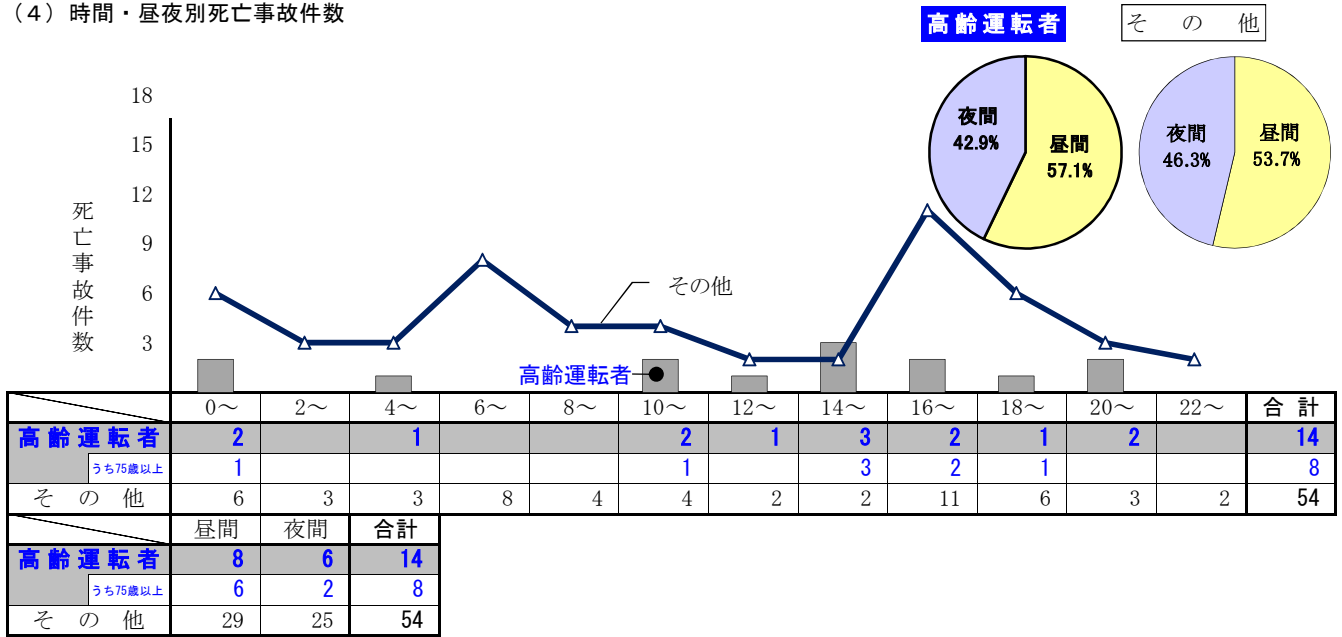


その他

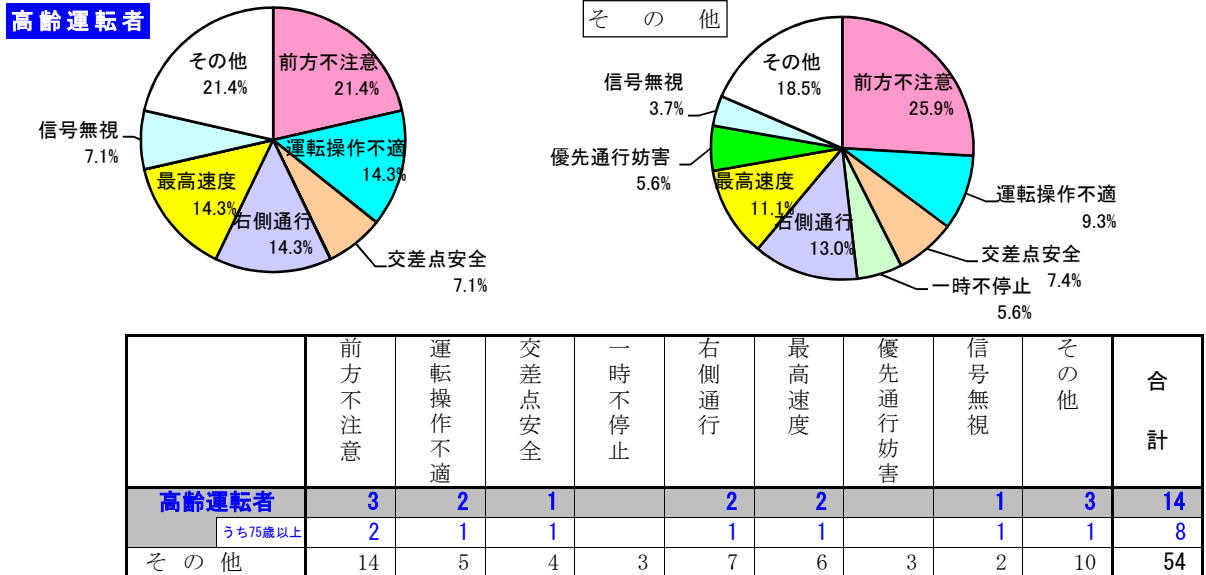


- ※1 「75歳以上」は高齢運転者による死亡事故件数の内数、以下同じ。
- ※2 「高速道路」には指定自動車専用道(東水戸道路、常陸那珂港南線、圏央道)を含む。

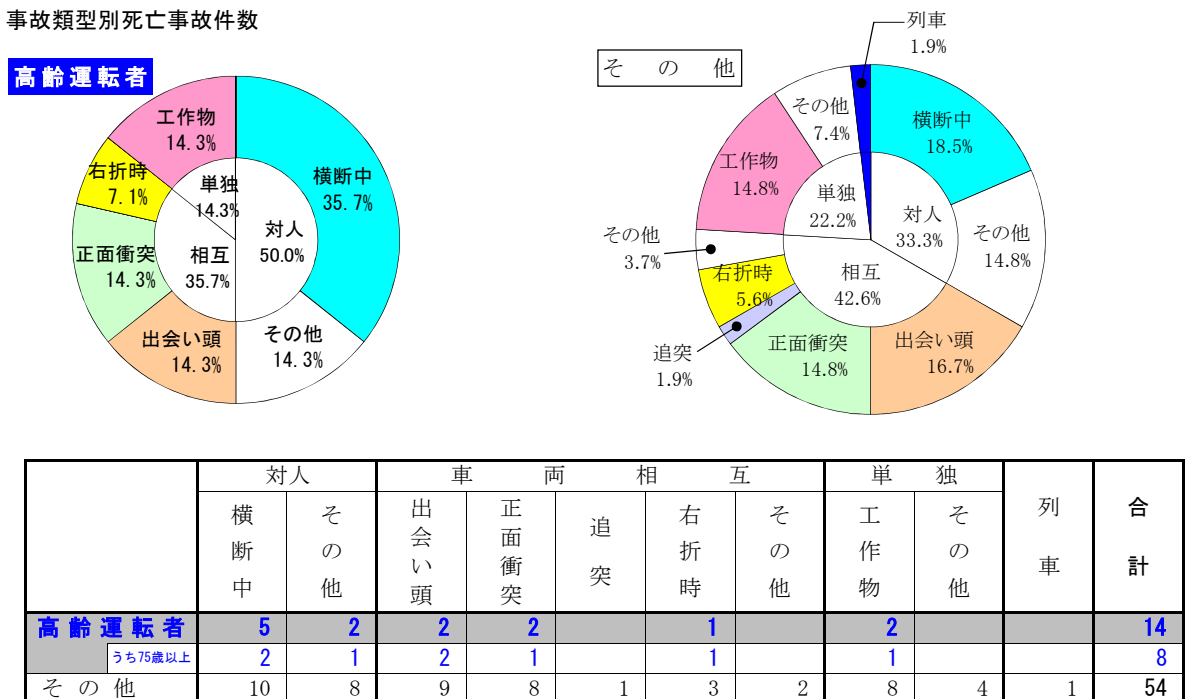
(4) 時間・昼夜別死亡事故件数



(5) 原因別死亡事故件数

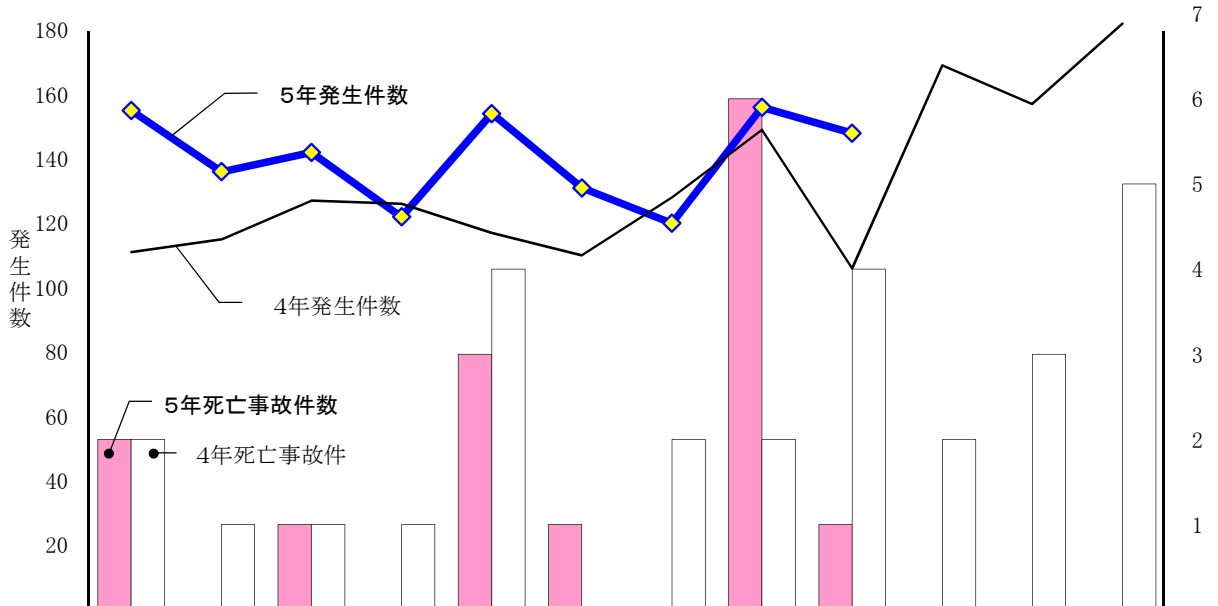


(6) 事故類型別死亡事故件数



(7) 月別発生状況

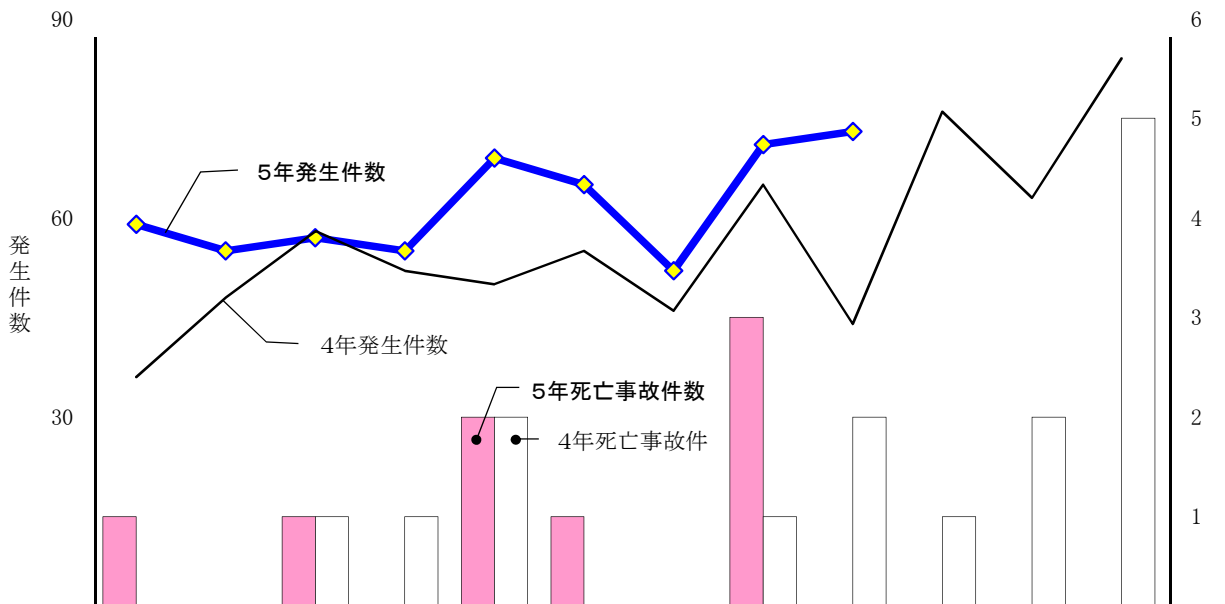
高齢運転者



		1月	2月	3月	4月	5月	6月	7月	8月	9月	10月	11月	12月	合計
5年	発生件数	155	136	142	122	154	131	120	156	148				1,264
	うち死亡	2		1		3	1		6	1				14
4年	発生件数	111	115	127	126	117	110	128	149	106	169	157	182	1,597
	うち死亡	2	1	1	1	4		2	2	4	2	3	5	27

※ 「死亡」は死亡事故件数の略で、発生件数の内数、以下同じ。

75歳以上の高齢運転者



		1月	2月	3月	4月	5月	6月	7月	8月	9月	10月	11月	12月	合計
5年	発生件数	59	55	57	55	69	65	52	71	73				556
	うち死亡	1		1		2	1		3					8
4年	発生件数	36	48	58	52	50	55	46	65	44	76	63	84	677
	うち死亡			1	1	2			1	2	1	2	5	15