

# 速度取締り指針

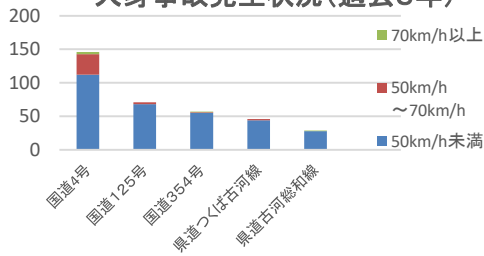
## 古河警察署の速度取締り重点

重点路線	重点時間帯	区域	規制速度
国道4号	7:00～12:00 13:00～18:00	下片田地区 高野地区	60km/h (法定速度)

★ 重点路線・時間帯以外でも、取締りを実施することがあります。

## 古河警察署管内における交通事故実態

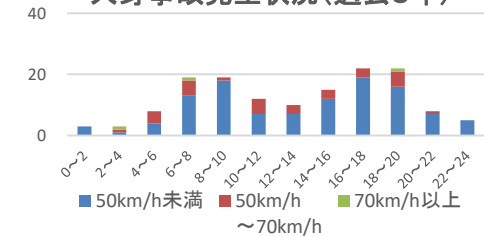
主な路線別・事故発生速度別  
人身事故発生状況(過去3年)



▼主な幹線道路別に過去3年間の人身事故発生状況を比較すると、高速度での人身事故発生状況は、国道4号において高い割合で発生しています。

▼国道4号は、高速度で走行する車両が散見され、速度違反取締り要望も寄せられています。

国道4号の時間帯・速度別  
人身事故発生状況(過去3年)



▼過去3年間の国道4号での時間帯別・速度別に人身事故発生状況を比較すると、死亡事故に直結する可能性が高い50キロ以上での交通事故が、6時～20時の時間帯に多発しています。

～令和5年11月30日現在～

- 古河警察署管内では、国道4号及び市道において死亡事故が5件発生しています。
- 死亡事故の事故類型は、正面衝突2件、出会い頭1件及び対歩行者2件となっており、国道4号では2件の死亡事故が発生しています。

## その他の交通指導取締り要点

管内において可搬式速度違反自動取締装置を運用し、住宅街や通学路において取締りを実施するほか、飲酒運転取締り及び交差点での交通事故が多いため、信号無視・一時不停止・横断歩行者等妨害等の交差点関連違反の取締りを強化します。