

速度取締り指針

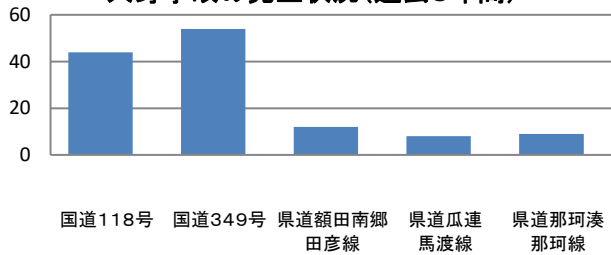
那珂警察署の速度取締り重点

重点路線	重点時間帯	区域	規制速度
国道349号	8:00～12:00 16:00～20:00	額田南郷地区	60km/h (法定速度)

★ 重点以外の場所、時間帯であっても、取締りを実施することがあります。

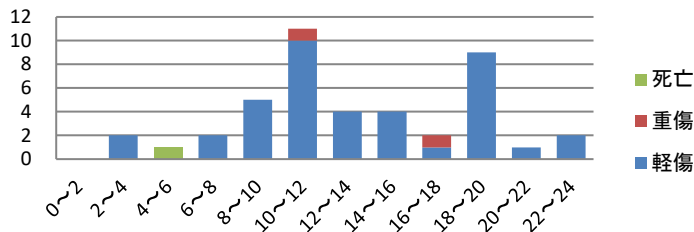
那珂警察署管内における交通事故実態

主な路線別における
人身事故の発生状況(過去3年間)



- ▼ 主な路線別に過去3年の人身事故発生状況を比較すると、国道349号での発生が最も多い。
- ▼ 過去3年の死亡事故は2件あり、国道349号・市道でそれぞれ1件ずつ発生している。

国道349号における時間帯別人身事故
(軽傷、重傷及び死亡事故)の発生状況(過去3年間)



- ▼ 過去3年の国道349号における時間帯別人身事故の発生状況を比較すると、10時～12時 18時～20時の時間帯に件数が多く、死亡事故も発生している。

～令和6年12月1日から令和7年5月31日まで～

- 那珂警察署管内では人身事故が38件発生し、うち6件が国道349号で発生
- 管内人身事故の発生時間は、午前6時～午前8時までの8件、午後6時～午後8時までの7件と朝夕の通勤・退勤時間帯の発生が多い

その他の交通指導取締り要点

飲酒運転、横断歩行者等妨害等違反、携帯電話使用等の取締りを強化します。
通学路等において、可搬式速度違反自動取締装置を使用した速度取締りを実施します。