

# 速度取締り指針

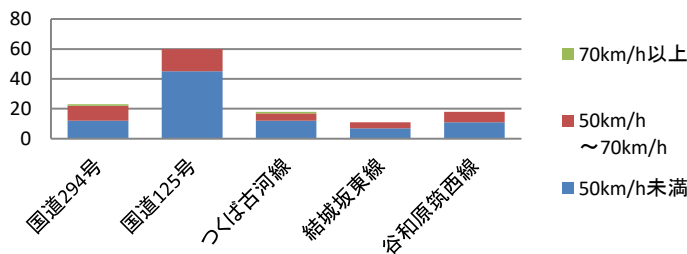
## 下妻警察署の速度取締り重点

| 重点路線         | 重点時間帯                     | 区域            | 規制速度             |
|--------------|---------------------------|---------------|------------------|
| 県道<br>つくば古河線 | 8:00～10:00<br>14:00～20:00 | 下妻市宗道<br>から唐崎 | 50km/h<br>(指定速度) |

★ 重点以外の場所、時間帯であっても、取締りを実施することがあります。

## 下妻警察署管内における交通事故実態

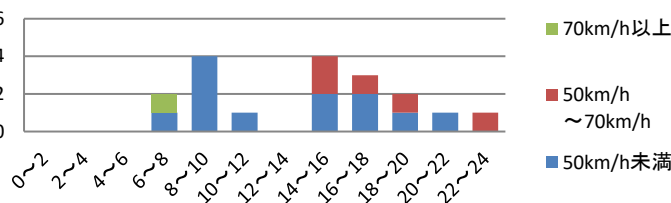
主な路線別・危険認知速度別  
人身事故発生状況(過去3年)



▼主な路線別に、過去3年の事故発生状況を比較すると、国道125号での発生が最も多くなっています。

▼重点路線のつくば古河線は、主に50km/h規制の道路となっていますが、50km/h～70km/hの比較的高速度での事故が発生しています。

つくば古河線における時間帯・危険認知速度別  
事故の発生状況(過去3年)



▼過去3年のつくば古河線における時間帯・危険認知速度別事故発生状況を比較すると、8時～10時と14時～16時の時間帯に事故が多発しています。

～令和5年11月30日現在～

- 下妻警察署管内では、八千代町の国道上で1件の死亡事故が発生しています。発生した死亡事故は、直進中の普通乗用自動車対向車線にはみ出し、対向車と正面衝突した事故です。
- 重点路線では重傷、死亡事故は発生していません。

## その他の交通指導取締り要点

事故多発路線においては、飲酒運転・交差点関連違反取締りのほか、横断歩行者等妨害等違反取締りを強化します。その他に、通学路等において、可搬式速度違反自動取締装置による取締りを実施します。