

速度取締り指針

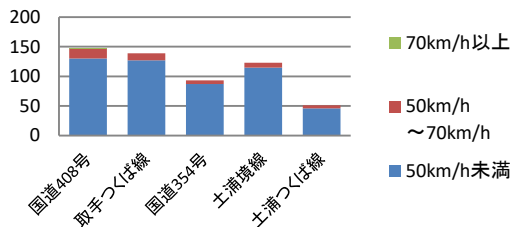
つくば警察署の速度取締り重点

重点路線	重点時間帯	区域	規制速度
国道408号	6:00～12:00 13:00～20:00	田中地区 藤本地区	60km/h (法定速度)

★ 重点以外の場所、時間帯であっても、取締りを実施することがあります。

つくば警察署管内における交通事故実態

主な路線別・危険認知速度別
人身事故発生状況(過去3年)

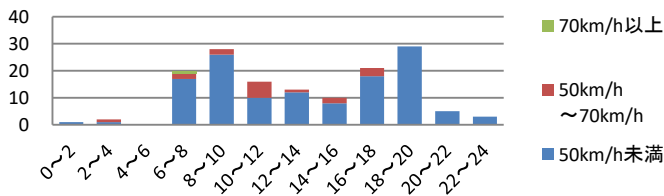


▼ 主な幹線路線道路別に過去3年の事故発生状況を比較すると、国道408号が最も多く発生しています。

▼ 危険認知速度別に見ると、国道408号は比較的高速度での事故が多く発生しています。

※危険認知速度とは、自動車又は原動機付自転車の運転者が、相手車両、人、駐車車両又は物件を認め、危険を認知した時点の速度を言います。

国道408号における時間帯別・危険認知速度別
重傷事故及び死亡事故の発生状況(過去3年)



▼ 過去3年間の国道408号での速度超過による事故は時間帯別・危険認知速度別発生状況から10時～12時に多く発生しています。

～令和5年11月30日現在～

- つくば警察署管内では死亡事故が、県道笠間つくば線、県道土浦境線、県道取手つくば線において1件づつ、市道で2件の計5件発生しています。
- 死亡事故は、午前11時頃、午後1時頃、午後5時頃、午後6時頃、午後11時頃に発生しています。

その他の交通指導取締り要点

通学路や生活道路において、可搬式速度違反自動取締装置による速度違反取締りを実施します。管内では、飲酒運転、横断歩行者等妨害等の取締りを強化します。