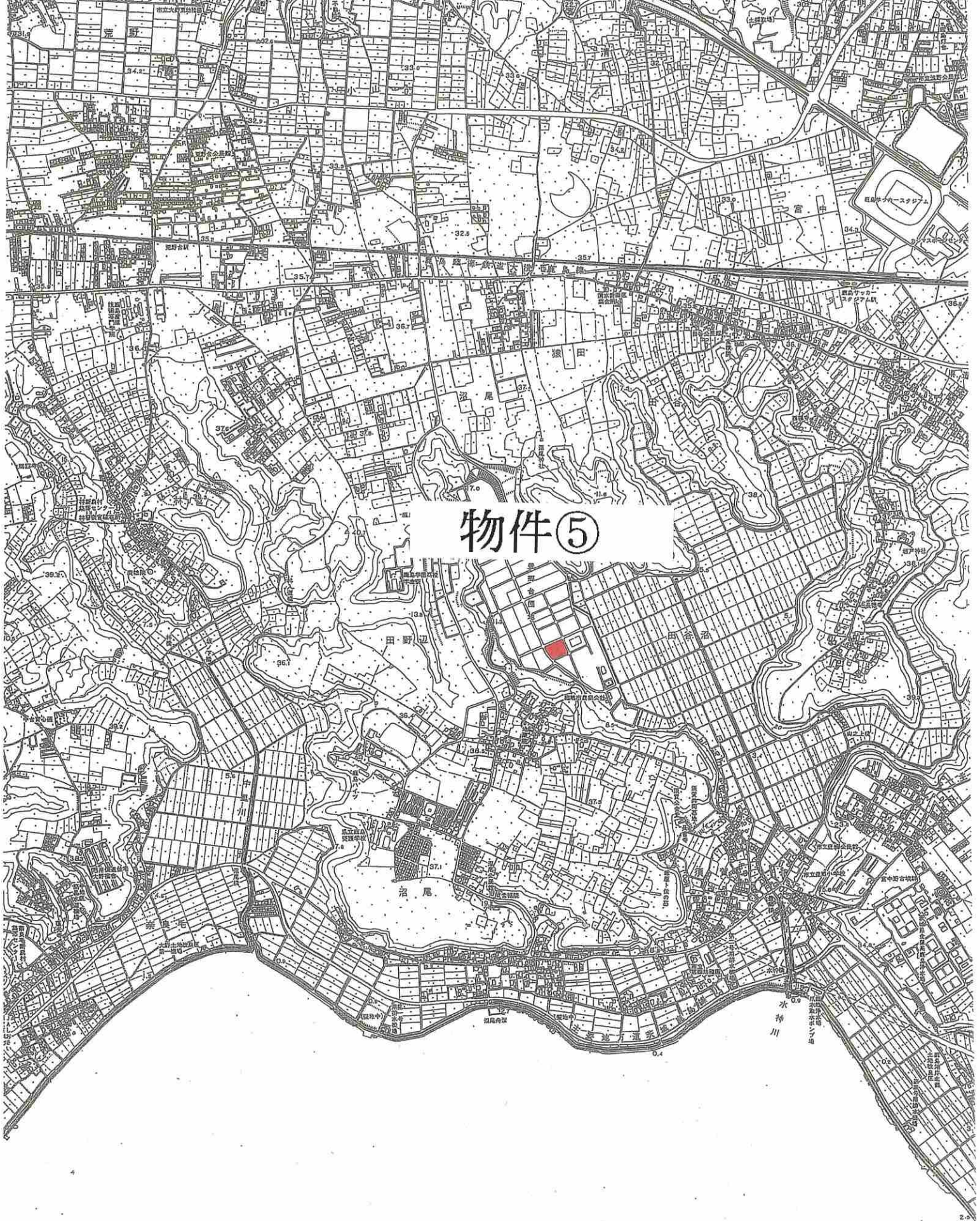


物件調書

物件番号	5		最低売却価格(予定価格)	207万円
所在及び地番	鹿嶋市大字田野辺字塩釜 280 番 32			
住居表示	—			
面積	(公簿) 1,140 m ²			
地目及び形状	地目	(公簿)雑種地 (現況)雑種地	形状	ほぼ台形
建築基準法の道路要件	建築基準法第 42 条第 1 項第 1 号道路			
接面道路の幅員及び構造等	幅員約 7.5m(有効)、未舗装市道(5502 号線) 等			
法令等の制限	都市計画区域	市街化調整区域		
	用途地域	—		
	指定建ぺい率	60%	指定容積率	200%
	その他の制限	—		
私道の負担等に関する事項	負担の有無	無	負担の内容	
供給処理施設の状況	電気		上水道	無
	ガス	無	下水道	無
周囲の施設等(直線距離)	—			
<p><特記事項></p> <ul style="list-style-type: none"> ・本物件は、現状有姿による売払いです。立木の伐採・抜根、雑草除去、ゴミの撤去等一切行いません。 ・地盤調査は実施していません。買受後、土地利用計画に応じて、買主において調査を実施の上、必要な措置を講じてください。 ・契約に要する印紙税、登記に要する登録免許税は、購入者の負担となります。 ・購入後に不動産取得税、固定資産税の課税があります。 ・鹿嶋市条例による区域指定なし。 				

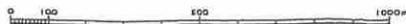
物件番号 5





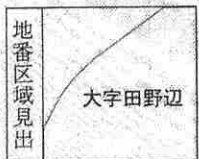
物件⑤

1:20,000





(注) 地図に準ずる図面は、土地の区画を明確にした不動産登記法所定の地図が備え付けられるまでの間、これに代わるものとして備え付けられている図面で、土地の位置及び形状の概略を記載した図面です。



※縮小あり

請求部分	所在 鹿嶋市大字田野辺字塩釜		地番	280番19	
出力縮尺	1/500	精度区分	座標系又は記号	分類	地図に準ずる図面
作成年月日	昭和60年9月20日		備付年月日(原図)	昭和61年4月22日	補記事項
					種類 旧土地台帳附属地図

これは地図に準ずる図面に記録されている内容を証明した書面である。

令和5年10月11日
水戸地方法務局鹿嶋支局
登記官

田家静



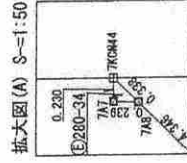
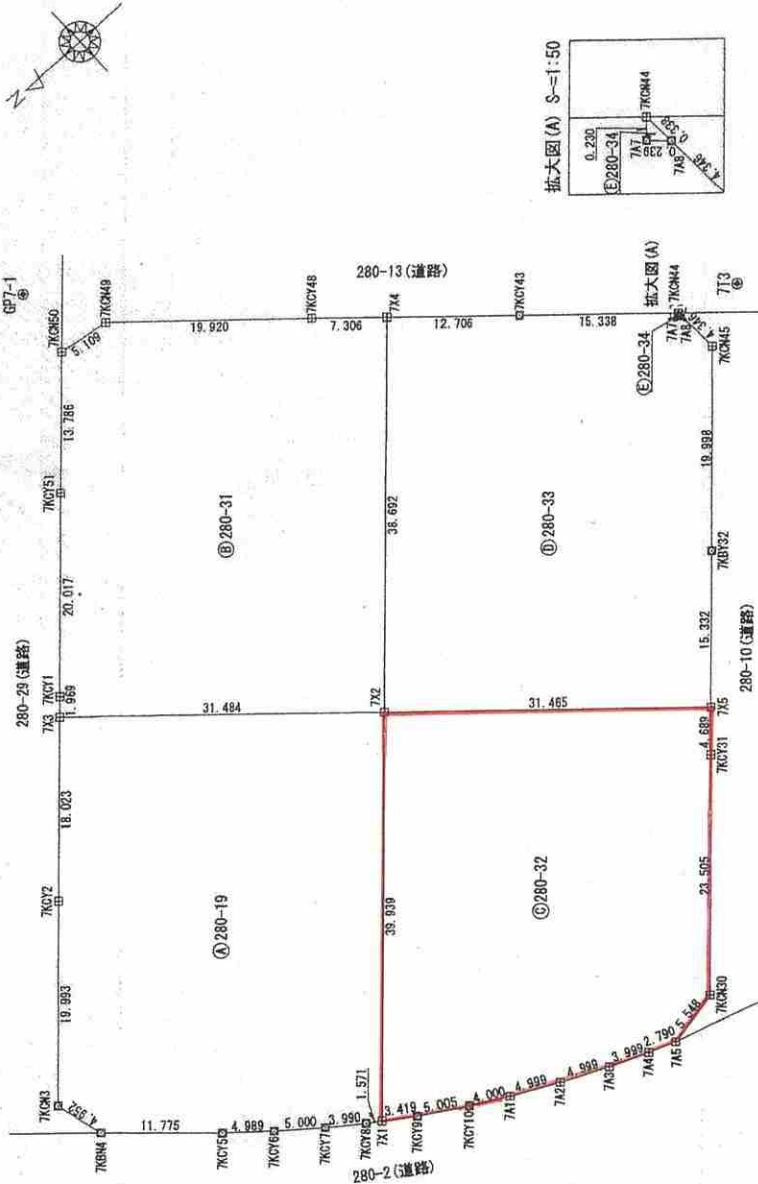
請求番号：22-1
(1/1)

登記年月日：平成30年4月4日

地積測量図

地番 280-19, -31, -32
280-33, -34

土地の所在 鹿嶋市犬字田野辺字塩釜



物件⑤
※縮小あり

記号	境界線の種類
⊗	コンクリート杭
⊙	フラッシュバック杭
⊛	金剛
⊚	測量
○	計算
●	点

基本三角点の名称及び座標値 世界測地系(測地成果2011)J系

点名	X座標	Y座標	種別	杭の種類
茨城鹿嶋	-4626.986	74502.544	電子基準点	—
津波	-24402.175	73545.928	電子基準点	—
桜川	-3133.120	51373.888	電子基準点	—
GP7-1	-19.433	70543.784	トラバーズ点	測量杭
713	-70.492	70497.452	トラバーズ点	測量杭

ネットワーク型RTK-GPS(NRS方式)20秒観測を3セット実施
成果観測年月日：平成29年10月18日(電子基準点に基づき測量)

(測量年月日 平成30年 1月17日)

作成者	茨城県企画部 事務官 藤原 人見
申請人	茨城県知事 大井川 和彦
縮尺	1/500

これは図面に記録されている内容を証明した書面である。
令和5年10月11日 水戸地方支庁鹿嶋支局

登記官

田家 静



登記年月日：平成30年4月4日

これは図面に記録されている内容を証明した書面である。
令和5年10月11日 水戸地方方法務局鹿嶋支局

登記官 田家 静



請求番号：22-5

地積測量図

地番 280-19, -31, -32
280-33, -34

土地の所在 鹿嶋市大字田野辺字塩釜

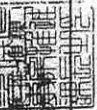
陸權求積表

地番	測点	Xn	Yn	(Xn+1 - Xn-1)Yn	距離
㉔ 280-19	7X3	5.736	70510.601	-2502139.187086	31.484
	7X2	-17.609	70489.476	250590.087180	39.939
	7X1	9.291	70459.954	1986407.023168	1.571
	7KY8	10.583	70460.849	315805.525218	3.990
	7KY7	13.773	70463.246	498527.465450	5.000
	7KY6	17.658	70466.395	540195.384070	4.989
	7KY5	21.439	70469.650	872273.327700	11.775
	7KN4	30.036	70477.697	696390.124057	4.952
	7KN3	31.320	70482.480	-856906.474320	19.993
	7KY2	17.877	70497.280	-1803602.411520	18.023
			倍面積	-2549.136083	
			地積	1274.560041	
		地積	1274.56	m ²	

地番	測点	Xn	Yn	(Xn+1 - Xn-1)Yn	距離
㉕ 280-31	7X4	-43.669	70518.076	1466550.859780	38.692
	7X2	-17.609	70489.476	3482532.561760	31.484
	7X3	5.736	70510.601	1592502.412818	1.969
	7KY1	4.409	70512.057	-1045482.269139	20.017
	7KY51	-9.091	70526.837	-1607165.561556	13.786
	7KN50	-18.379	70537.025	-1011853.623625	5.109
	7KN49	-23.436	70536.294	-1402614.206190	19.920
	7KY48	-38.264	70522.992	-1426891.697136	7.306
			倍面積	-2421.523288	
			地積	1210.761634	
			地積	1210.76	m ²

地番	測点	Xn	Yn	(Xn+1 - Xn-1)Yn	距離
㉖ 280-32	7X1	9.291	70459.954	-1697309.831906	39.939
	7X2	-17.609	70489.476	-3540827.359432	31.465
	7X5	-40.941	70468.364	-1421769.712064	4.689
	7KY31	-37.785	70464.896	1336225.822848	23.505
	7KN30	-21.978	70447.499	1497502.466243	5.548
	7A5	-16.528	70446.457	568009.782791	2.790
	7A4	-13.915	70447.435	443607.498195	3.999
	7A3	-10.231	70448.993	578174.985551	4.999
	7A2	-5.708	70451.124	631735.228908	4.999
	7KY10	2.226	70455.370	558977.394610	4.000
	7KY9	6.480	70458.007	545606.385280	5.005
			倍面積	497785.819455	3.419
		地積	-2281.598521		
		地積	1140.799260	m ²	

(測量年月日 平成30年1月17日)



茨城県企画部事務官 見 課長

作成者

申請人

茨城県知事 大井川 和彦

縮尺 1/

地番	測点	Xn	Yn	(Xn+1 - Xn-1)Yn	距離
㉗ 280-33	7X5	-40.941	70468.364	2377330.916964	31.465
	7X2	-17.609	70489.476	-192295.290528	38.692
	7X4	-43.669	70518.076	-2500570.974960	12.706
	7KN43	-53.089	70509.527	-1463072.088250	16.338
	7KN44	-64.419	70499.209	-789309.143964	0.230
	7A7	-64.265	70499.037	-1268.982666	0.239
	7A8	-64.437	70498.871	-29327.530336	4.346
	7KN45	-64.681	70494.531	928906.434987	19.998
		倍面積	1673188.196700	15.332	
		地積	-2419.059053		
		地積	1209.529526	m ²	

地番	測点	Xn	Yn	(Xn+1 - Xn-1)Yn	距離
㉘ 280-34	7A8	-64.437	70498.871	10856.826134	0.239
	7A7	-64.265	70499.037	1268.982666	0.230
	7KN44	-64.419	70499.209	-12125.863948	0.338
			倍面積	-0.055148	
		地積	0.027574	m ²	

合計 4835.686035