

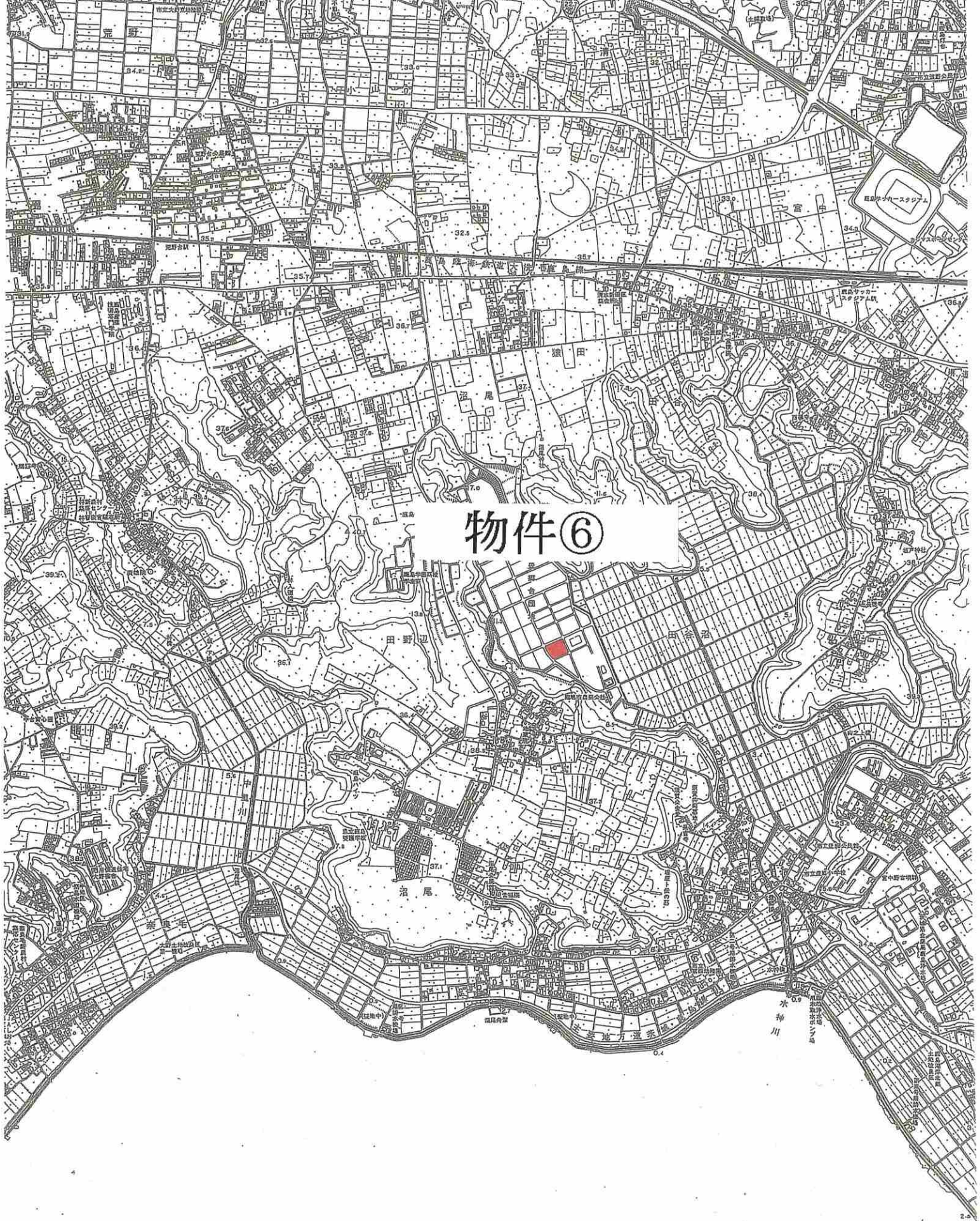
# 物件調書

物件番号	6		最低売却価格(予定価格)	209万円
所在及び地番	鹿嶋市大字田野辺字塩釜 280 番 33			
住居表示	—			
面積	(公簿) 1,209 m <sup>2</sup>			
地目及び形状	地目	(公簿)雑種地 (現況)雑種地	形状	ほぼ長方形
建築基準法の道路要件	建築基準法第 42 条第 1 項第 1 号道路			
接面道路の幅員及び構造等	幅員約 6m(有効)、未舗装市道(5514 号線) 等			
法令等の制限	都市計画区域	市街化調整区域		
	用途地域	—		
	指定建ぺい率	60%	指定容積率	200%
	その他の制限	—		
私道の負担等に関する事項	負担の有無	無	負担の内容	
供給処理施設の状況	電気		上水道	無
	ガス	無	下水道	無
周囲の施設等(直線距離)	—			
<p>&lt;特記事項&gt;</p> <ul style="list-style-type: none"> <li>・本物件は、現状有姿による売払いです。立木の伐採・抜根、雑草除去、ゴミの撤去等一切行いません。</li> <li>・地盤調査は実施していません。買受後、土地利用計画に応じて、買主において調査を実施の上、必要な措置を講じてください。</li> <li>・契約に要する印紙税、登記に要する登録免許税は、購入者の負担となります。</li> <li>・購入後に不動産取得税、固定資産税の課税があります。</li> <li>・鹿嶋市条例による区域指定なし。</li> <li>・敷地内に樹木あり。</li> <li>・土地境界標の一部が欠損。</li> </ul>				

物件番号 6

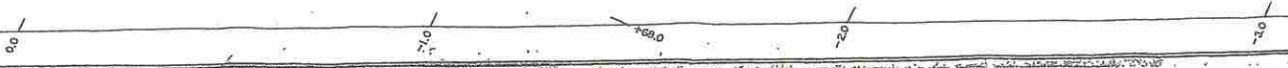
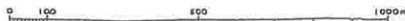




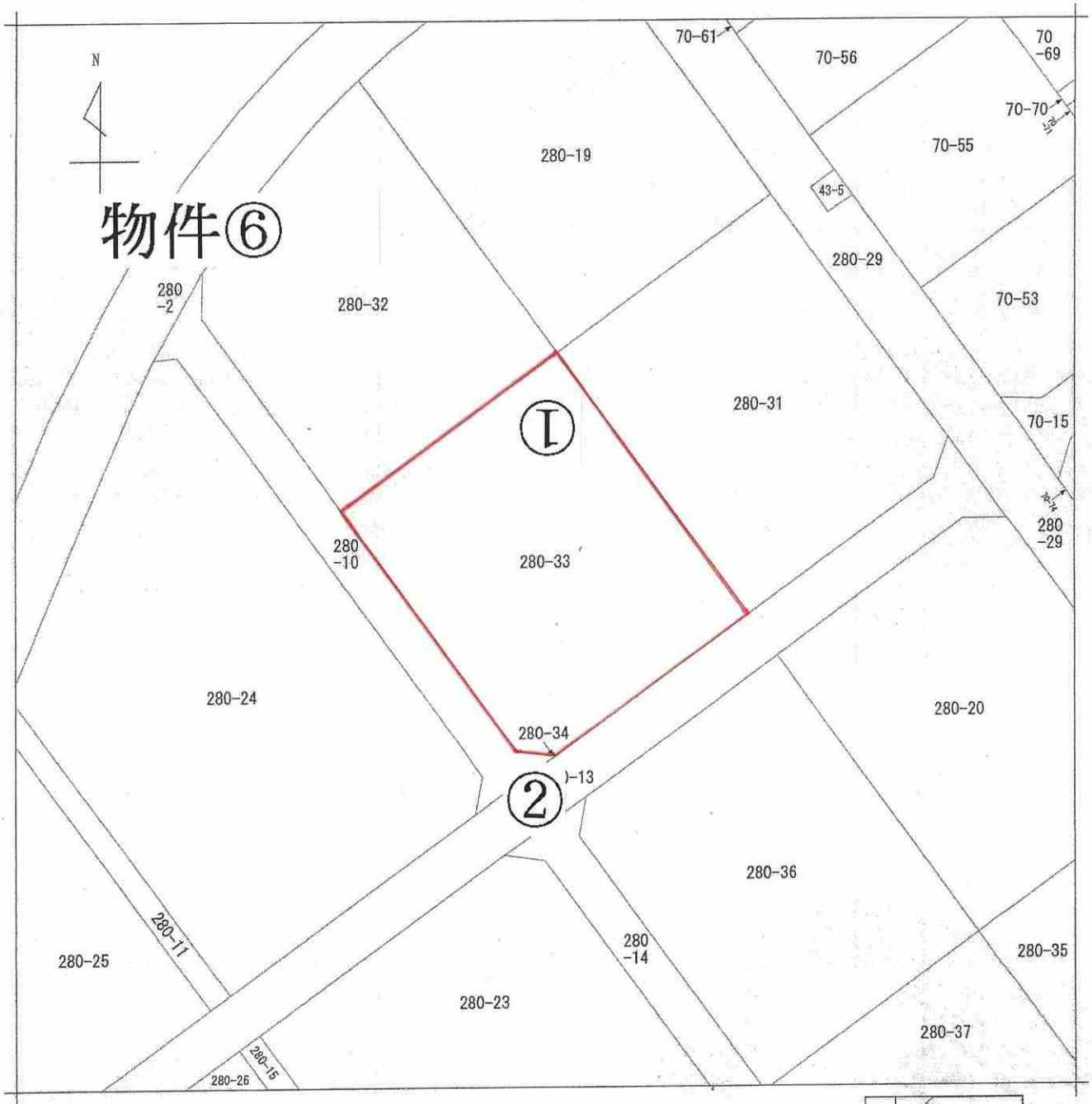


物件⑥

1:20,000







# 物件⑥

(注) 地図に準ずる図面は、土地の区画を明確にした不動産登記法所定の地図が備え付けられるまでの間、これに代わるものとして備え付けられている図面で、土地の位置及び形状の概略を記載した図面です。

地番区域見出  
大字田野辺

## ※縮小あり

請求部分	所在 鹿嶋市大字田野辺字塩釜				地番	280番33			
出力縮尺	1/500	精度区分		座標系又は座番は記号	分類	地図に準ずる図面		種類	旧土地台帳附属地図
作成年月日	昭和60年9月20日			備付年月日(原図)	昭和61年4月22日		補記事項		

これは地図に準ずる図面に記録されている内容を証明した書面である。

令和5年10月11日  
水戸地方法務局鹿嶋支局  
登記官

田家静

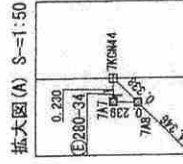
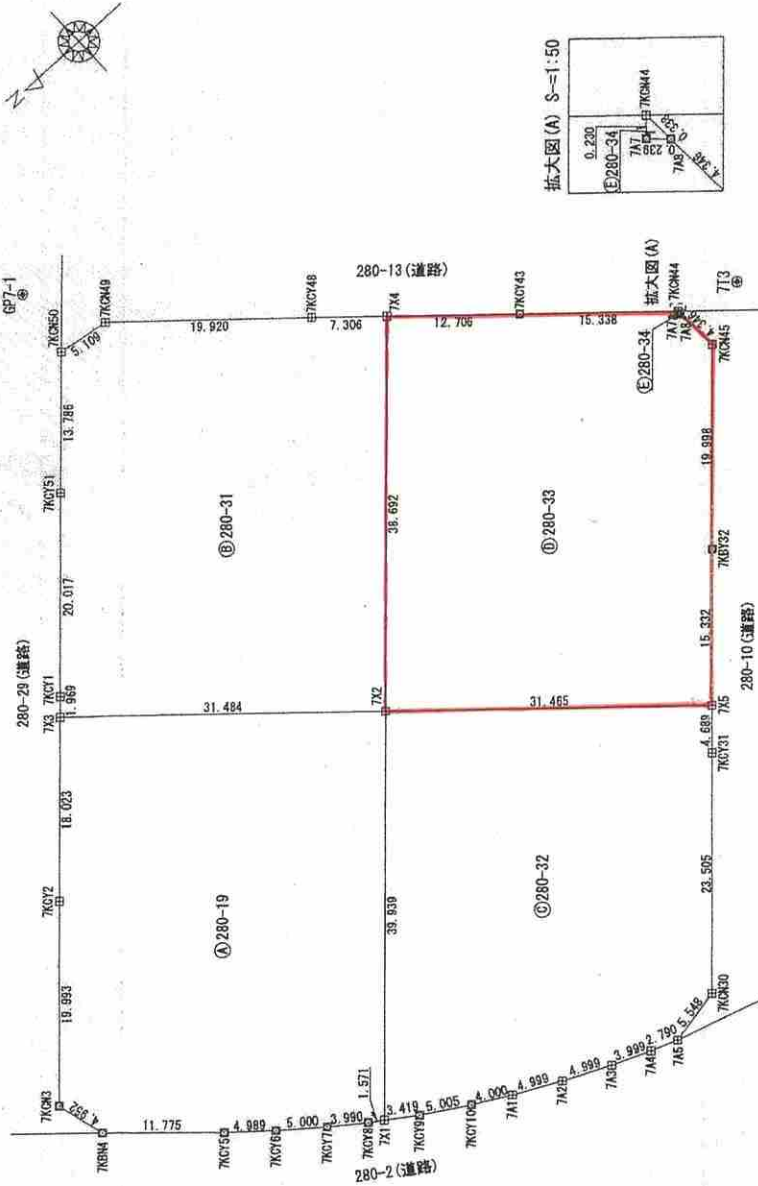


登記年月日：平成30年4月4日

地積測量図

地番 280-19, -31, -32  
280-33, -34

土地の所在 鹿嶋市大字田野辺字塩釜



物件⑥

※縮小あり

基本三角点の名称及び座標値

点名	文座標	Y座標	種類	抗の種類
茨城鹿嶋	-4626.986	74502.544	電子基準点	—
干潟	-24402.175	73546.928	電子基準点	—
桜川	-3133.120	51373.888	電子基準点	—
GP7-1	-19.433	70543.704	トラバース点	測量紙
713	-70.492	70497.452	トラバース点	測量紙

世界測地系(測地成果2011)JIS系

ネットワーキングRTK-GPS (VRS方式) 20秒観測を3セット実施  
成果観測年月日：平成29年10月18日 「電子基準点に基づき測量」

(測量年月日 平成30年1月17日)

記号		境界線の種類
田	田	コンクリート杭
⊗	⊗	プラスチック杭
⊙	⊙	金剛
⊕	⊕	鋼
○	○	測量
○	○	計算

作成者

茨城県企画部事務課  
課長 人見 泰典  
主任 佐藤 隆雄  
技士 佐藤 隆雄

申請人

茨城県知事 大井川 和彦

縮尺 1/500

これは図面に記載されている内容を証明した書面である。  
令和5年10月11日 水戸地方建設局鹿嶋支局

登記官

田家 静





登記年月日：平成30年4月4日

これは図面に記録されている内容を証明した書面である。  
令和5年10月11日 水戸地方支務局鹿嶋支局

登記官

田家 裕



請求番号：22-5

地積測量図

地番 280-19, -31, -32  
280-33, -34

土地の所在 鹿嶋市大字田野辺字塩釜

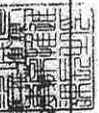
地積求積表

地番 測点	Xn	Yn	(Xn+1 - Xn-1)Yn	距離
④ 280-19				
TK3	5.736	70510.601	-2502139.187086	31.484
TK2	-17.609	70489.476	250590.087180	39.939
TK1	9.291	70489.954	1986407.023168	1.571
TKY18	10.583	70460.849	315805.525218	3.990
TKY17	13.772	70463.246	498527.465450	5.000
TKY16	17.658	70466.395	540195.384070	4.989
TKY15	21.439	70469.650	872273.327700	11.775
TKB4	30.036	70477.697	696390.124057	4.952
TKC3	31.320	70482.480	-856906.474320	19.993
TKY2	17.877	70497.280	-1803602.411520	18.023
		倍面積	-2549.136083	
		地積	1274.56	m <sup>2</sup>

地番 測点	Xn	Yn	(Xn+1 - Xn-1)Yn	距離
⑥ 280-31				
TK4	-43.669	70518.076	1466550.859780	38.692
TK2	-17.609	70489.476	3482532.561780	31.484
TK3	5.736	70510.601	1552502.412818	1.969
TKY1	4.409	70512.057	-1045482.269139	20.017
TKY51	-9.091	70526.837	-1607165.561556	13.786
TKN50	-18.379	70537.025	-1011853.623625	5.109
TKN49	-23.436	70536.294	-1402614.206190	19.920
TKY48	-38.264	70522.992	-1426891.697136	7.306
		倍面積	-2421.523288	
		地積	1210.761634	m <sup>2</sup>

地番 測点	Xn	Yn	(Xn+1 - Xn-1)Yn	距離
⑧ 280-32				
TK1	9.291	70459.954	-1697309.831906	39.939
TK2	-17.609	70489.476	-3540827.358432	31.465
TK5	-40.941	70468.364	-1421769.712064	4.689
TKY31	-37.785	70464.896	1336225.822848	23.505
TKN30	-21.978	70447.489	1487502.486243	5.548
TK5	-16.528	70446.457	588009.782791	2.790
TK4	-13.915	70447.435	443607.498195	3.899
TK3	-10.231	70448.993	578174.885551	4.999
TK2	-5.708	70451.124	631735.228908	4.999
TK1	-1.264	70453.415	558977.394610	4.000
TKY10	2.226	70455.370	545606.385280	5.005
TKY9	6.480	70458.007	48785.819455	3.419
		倍面積	-2281.598521	
		地積	1140.799260	m <sup>2</sup>

(測量年月日 平成30年1月17日)



茨城県企画部事務課  
課長 人見

(平成30年1月26日作成)

作成者

申請人

茨城県知事 大井川 和彦

縮尺 1/

地番 測点	Xn	Yn	(Xn+1 - Xn-1)Yn	距離
⑩ 280-33				
TK5	-40.941	70468.364	2371330.916964	31.465
TK2	-17.609	70489.476	-192295.970528	38.692
TK4	-43.669	70518.076	-2500570.974960	12.706
TKY43	-53.089	70509.527	-1463072.085250	15.338
TKN44	-64.419	70499.209	-789309.143964	0.230
TK8	-64.437	70498.871	-29327.530336	0.239
TKN45	-64.681	70494.531	928906.434987	19.998
TKY32	-51.280	70479.705	1673188.196700	15.332
		倍面積	-2419.059053	
		地積	1209.52	m <sup>2</sup>

地番 測点	Xn	Yn	(Xn+1 - Xn-1)Yn	距離
⑪ 280-34				
TK8	-64.437	70498.871	10856.826134	0.239
TK7	-64.265	70499.037	1268.982686	0.230
TKN44	-64.419	70499.209	-12125.863948	0.338
		倍面積	-0.055148	
		地積	0.027574	m <sup>2</sup>

合計 4835.686035