

物件調書

物件番号	1		最低売却価格(予定価格)	64.4 万円
所在及び地番	鹿嶋市大字沼尾字原大空地山 1249 番 32、同番 115			
住居表示	—			
面積	(公簿) 379 m ²			
地目及び形状	地目	(公簿)雑種地 (現況)雑種地	形状	ほぼ長方形
建築基準法の道路要件	建築基準法第 42 条第 1 項第 1 号道路			
接面道路の幅員及び構造等	幅員約 6m(有効)、未舗装市道(5479 号線)			
法令等の制限	都市計画区域	市街化調整区域		
	用途地域	—		
	指定建ぺい率	60%	指定容積率	200%
	その他の制限	—		
私道の負担等に関する事項	負担の有無	無	負担の内容	
供給処理施設の状況	電気		上水道	無
	ガス	無	下水道	無
周囲の施設等(直線距離)	—			
<p><特記事項></p> <ul style="list-style-type: none"> ・本物件は、現状有姿による売払いです。立木の伐採・抜根、雑草除去、ゴミの撤去等一切行いません。 ・地盤調査は実施していません。買受後、土地利用計画に応じて、買主において調査を実施の上、必要な措置を講じてください。 ・契約に要する印紙税、登記に要する登録免許税は、購入者の負担となります。 ・購入後に不動産取得税、固定資産税の課税があります。 ・鹿嶋市条例による区域指定なし。 				

物件番号 1



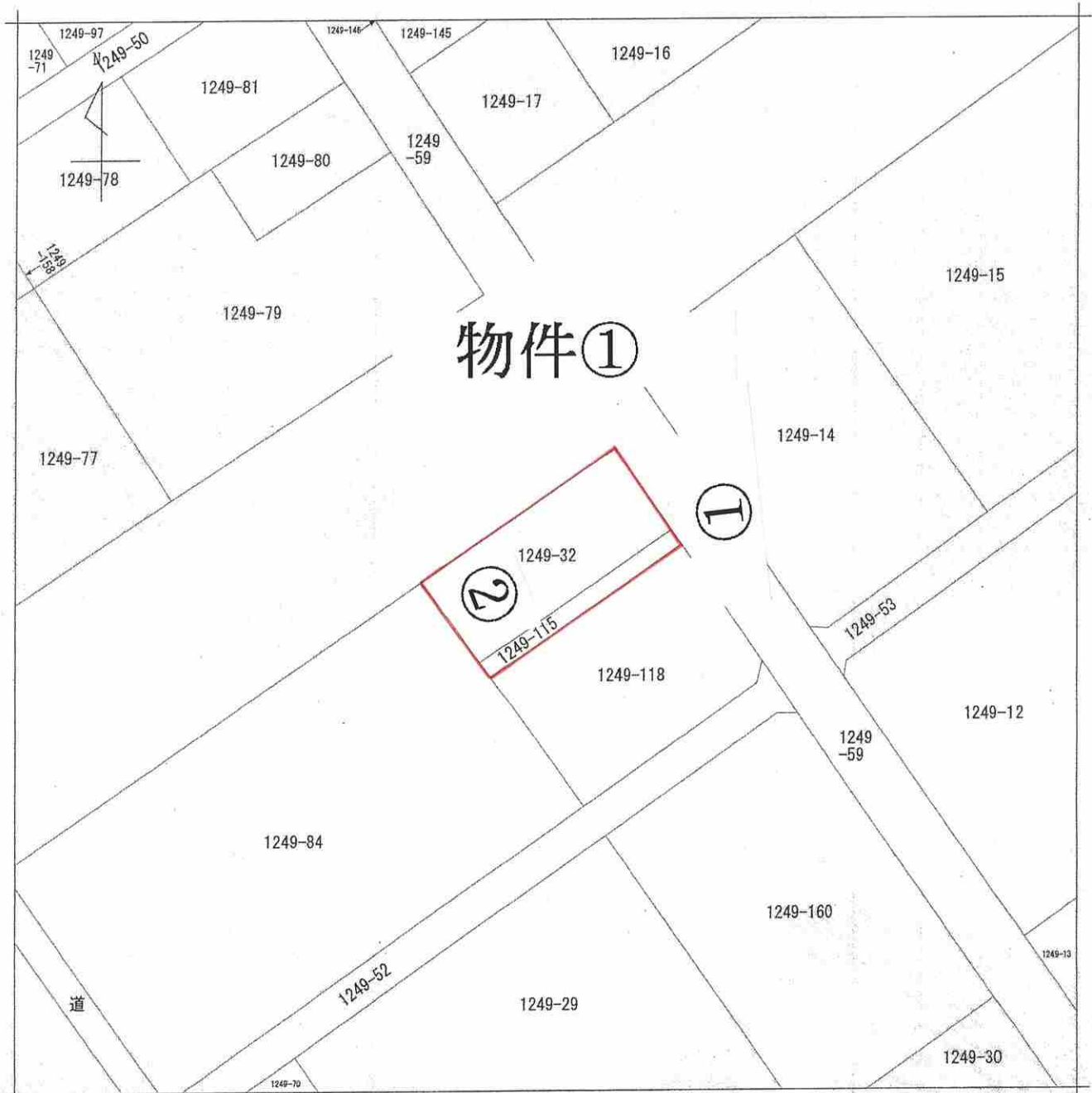


物件①

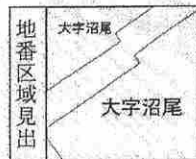


沼尾

水神川



(注) 地図に準ずる図面は、土地の区画を明確にした不動産登記法所定の地図が備え付けられるまでの間、これに代わるものとして備え付けられている図面で、土地の位置及び形状の概略を記載した図面です。



※縮小あり

請求部	所在	鹿嶋市大字沼尾字原大空地山			地番	1249番32		
出力縮尺	1/500	精度区分	座標系又は番号は記号	分類	地図に準ずる図面		種類	旧土地台帳附属地図
作成年月日	昭和56年2月25日			備付年月日(原図)	昭和56年3月23日		補事項	

これは地図に準ずる図面に記録されている内容を証明した書面である。

令和5年10月11日
水戸地方支局鹿嶋支局

請求番号：22-3
(1/1)

登記官

田家静



登記年月日：昭和49年12月11日

前 1249-32 後 新

整理番号

714786

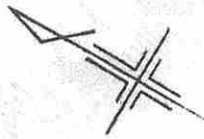
地積測量図

地番 1249-32 1249-115

土地の所在 茨城県鹿嶋市 茨城縣鹿嶋市大字沼尻字塚ノ空地中

物件①

※縮小あり



縮尺 1/500

S 49. 12. 11

昭和 49 年 11 月 20 日

青原 土地家屋調査士 登録番号 一〇七〇〇〇

19.12.1

申請人 鹿島臨海工業地帯開発 管理者 岩上



これは図面に記録されている内容を証明した書面である。

令和 5 年 10 月 11 日

水戸地方事務所鹿嶋支局

登記官

田家 静

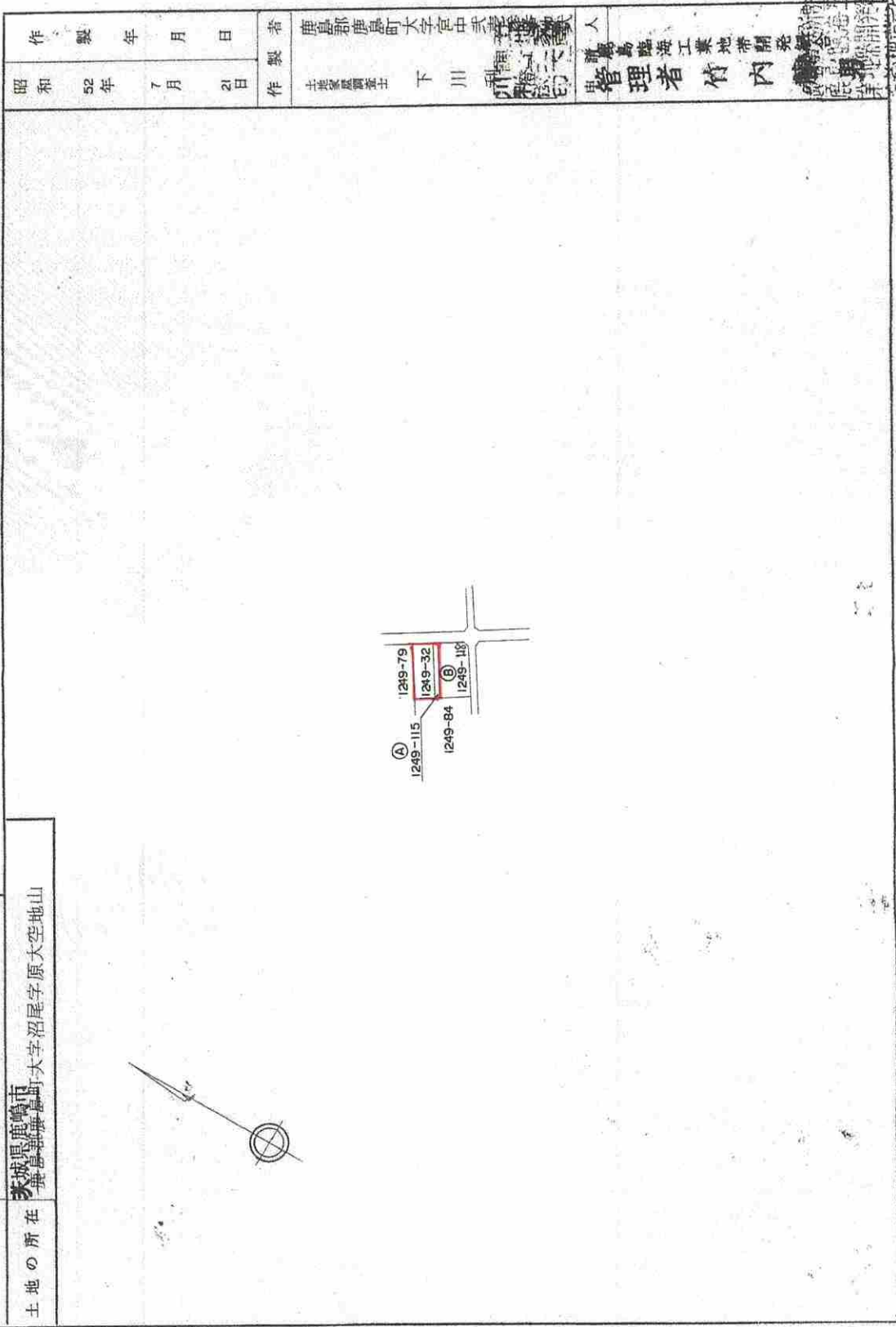


請求番号：22-4

登記年月日：昭和52年8月22日

前 1249-115 後 1249-115 新 整理番号 714790 土地所在図

地番 1249-115
1249-118
土地の所在 茨城県鹿嶋市
鹿嶋郡鹿嶋町大字沼尾字原大空地山



作製年月日 昭和52年7月21日
製者 鹿嶋郡鹿嶋町大字宮中武彦
土地家賃主 下川 三太郎
管理人 竹内 啓
鹿嶋臨海工業地帯開発株式会社

縮尺 1/2500

(茨城土地家屋調査士会 用紙) S 52. 8. 22

これは図面に記録されている内容を証明した書面である。
令和5年10月11日 水戸地方支務局鹿嶋支局

登記官

田家 静



測量図
地積測量図

整理番号 714791

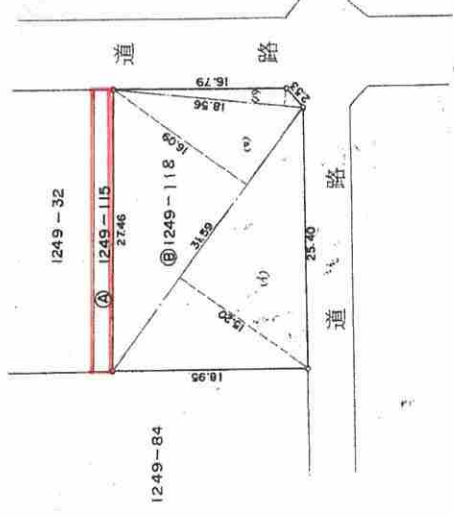
新

1249-118

土地の所在
茨城県鹿嶋市大字沼尾字原大空地山

製作年月日
昭和52年7月20日

製作者
鹿嶋郡鹿嶋市大字宮中武蔵野建設株式会社
下川 剛
鹿嶋工業地帯開発組
管理者 竹内 廣



面積計算表

地番	番号	底辺	高さ	倍面積	面積
② 1249-	イ	31.59	15.20	480.168	
	エ	31.59	16.09	508.283	
	ハ	18.56	1.70	31.552	
	計			1020.003	510.001

縮尺 1/500

(茨城土地家屋調査士会用紙)

登記年月日：昭和52年8月22日

これは図面に記載されている内容を証明した書面である。
令和5年10月11日 水戸地方事務所鹿嶋支局

登記官

田家 静

