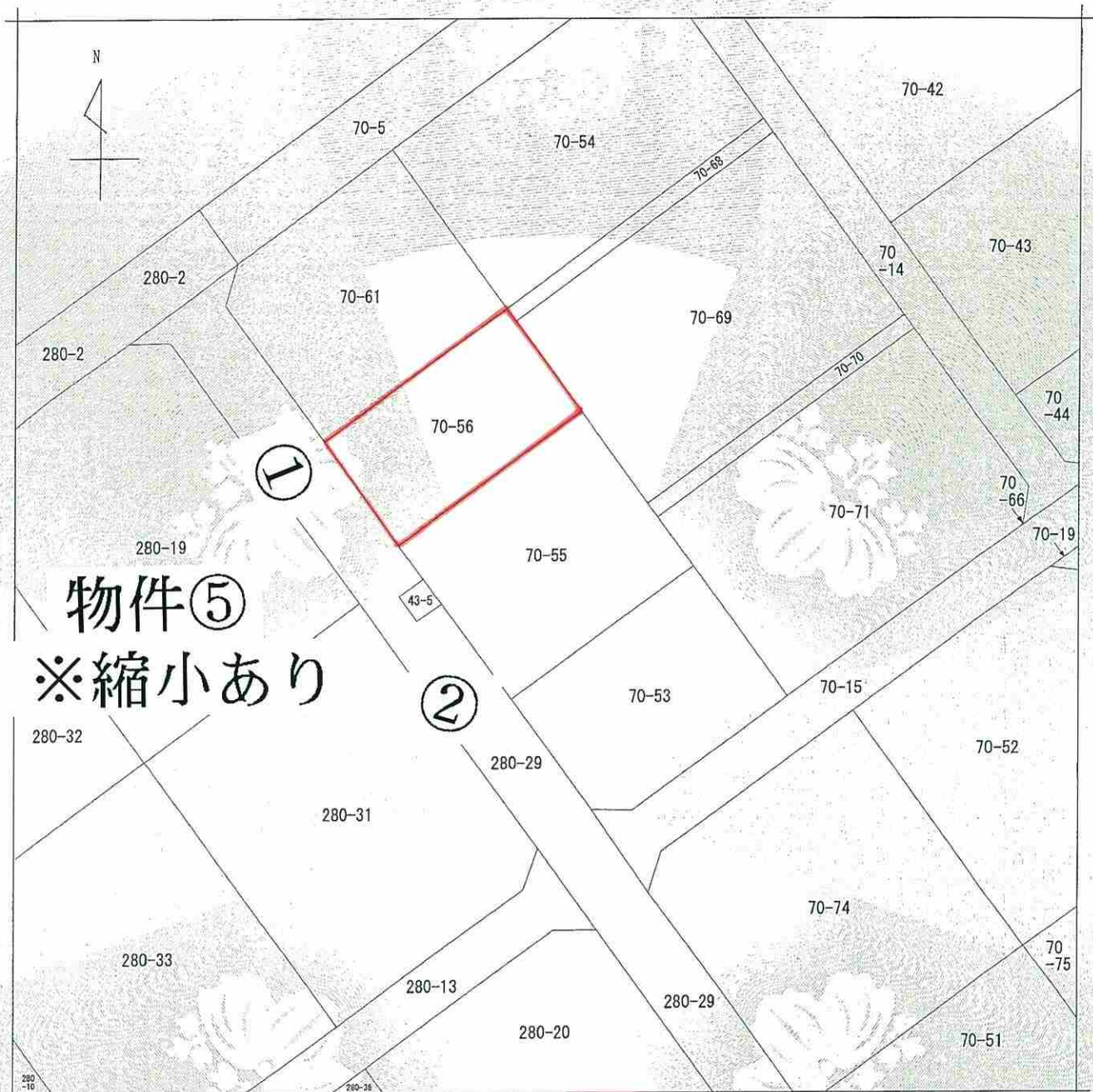




物件⑤



物件⑤  
※縮小あり

(注) 地図に準ずる図面は、土地の区画を明確にした不動産登記法所定の地図が備え付けられるまでの間、これに代わるものとして備え付けられている図面で、土地の位置及び形状の概略を記載した図面です。

地番区域見出し  
大字田野辺

請求部分	所在	鹿嶋市大字田野辺字塩釜			地番	70番55		
出縮	力尺	1/500	精度区分	座標系又は記号	分類	地図に準ずる図面	種類	旧土地台帳附属地図
作成年月日	昭和60年9月20日			備付年月日(原図)	昭和61年4月22日		補記事項	

これは地図に準ずる図面に記録されている内容を証明した書面である。

令和4年5月26日  
水戸地方務局鹿嶋支局  
登記官



田家静

請求番号：23-22  
(1/1)

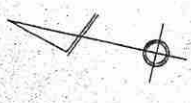
登記年月日：平成11年11月22日

整理番号 707312

新 70-56, -61

地積測量図

鹿島郡鹿島町田野辺字塩釜  
茨城県鹿嶋市



物件⑤  
※縮小あり

面積計算表

70-01(B)		計 = 601,31625 m <sup>2</sup>	
1	23.29 x 3.49	÷ 2 =	40.64105
2	27.16 x 8.84	÷ 2 =	120.04720
3	35.04 x 7.81	÷ 2 =	136.83120
4	35.04 x 17.34	÷ 2 =	303.79680
			計 = 601,31625 m <sup>2</sup>
70-56(A)		計 = 398,28600 m <sup>2</sup>	
1	30.45 x 13.08	÷ 2 =	199.14300
2	30.45 x 13.08	÷ 2 =	199.14300
			計 = 398,28600 m <sup>2</sup>

全測点コンクリート杭埋設

作製者 土地調査士 鹿島郡鹿島町宮津台 小沼信 （茨城県土地家屋調査士会所属）	申請人 茨城県知事 竹内 藤 登記簿 委託 受任者 茨城県鹿島町用地事務所 長 滝 （平成11年11月17日作成）	縮尺 1/500
---	---	-------------

これは図面に記録されている内容を証明した書面である。  
令和4年5月26日 水戸地方裁判所鹿嶋支部

登記官

田家 勝



請求番号：23-37