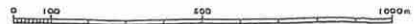
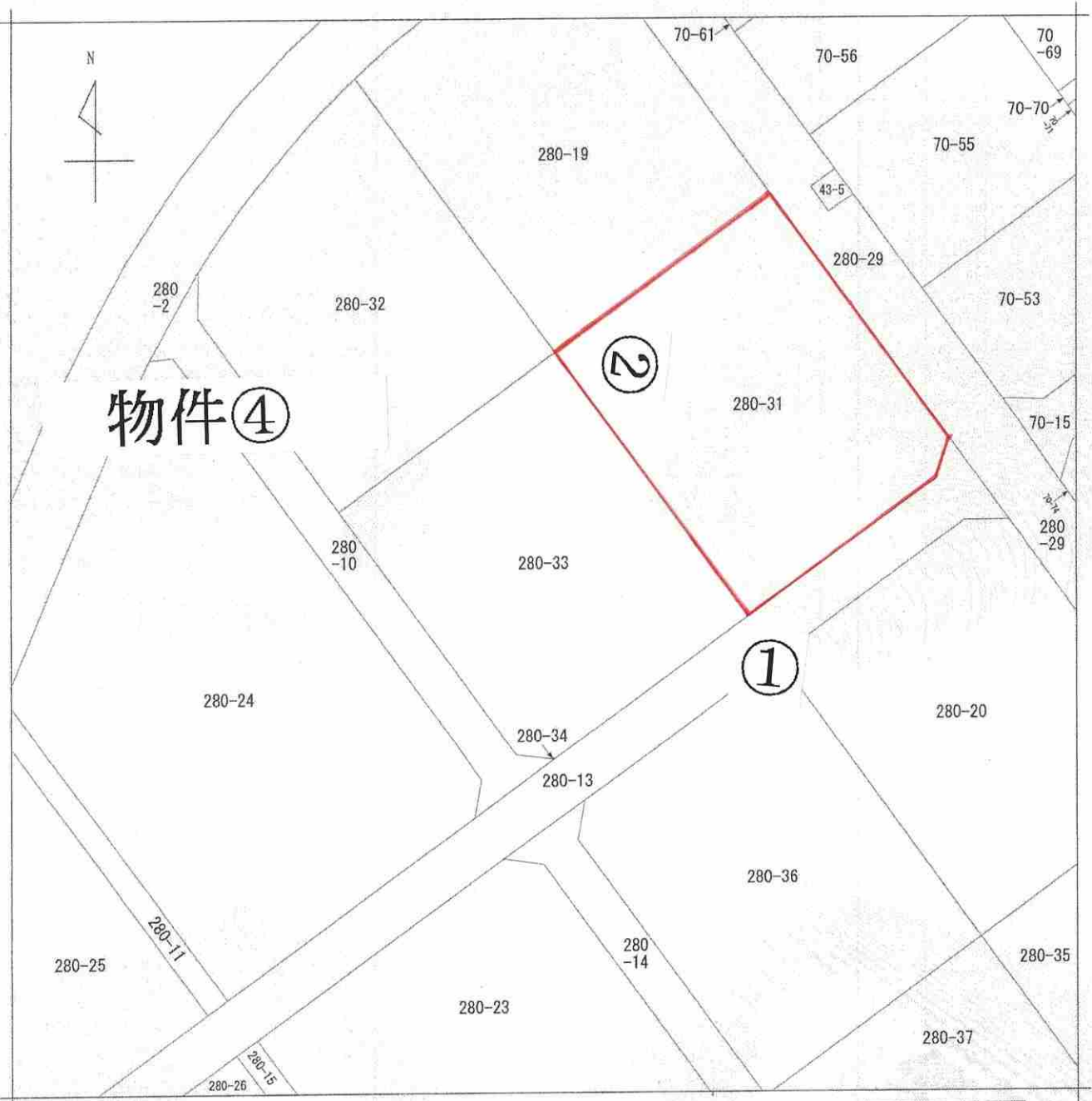


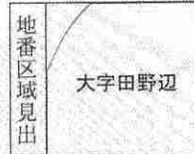
物件④

1 : 20,000





(注) 地図に準ずる図面は、土地の区画を明確にした不動産登記法所定の地図が備え付けられるまでの間、これに代わるものとして備え付けられている図面で、土地の位置及び形状の概略を記載した図面です。



※縮小あり

請求部	所在	鹿嶋市大字田野辺字塩釜				地番	280番33		
出力縮尺	1/500	精度区分	座標系又は記号	分類	地図に準ずる図面		種類	旧土地台帳附属地図	
作成年月日	昭和60年9月20日			備付年月日(原図)	昭和61年4月22日		補記事項		

これは地図に準ずる図面に記録されている内容を証明した書面である。

令和5年10月11日
水戸地方務局鹿嶋支局
登記官

田家静

請求番号：22-2
(1/1)

登記年月日：平成30年4月4日

これは図面に記録されている内容を証明した書面である。
 令和5年10月11日 水戸地方支務局鹿嶋支局

登記官

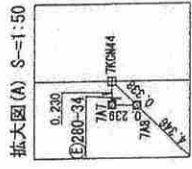
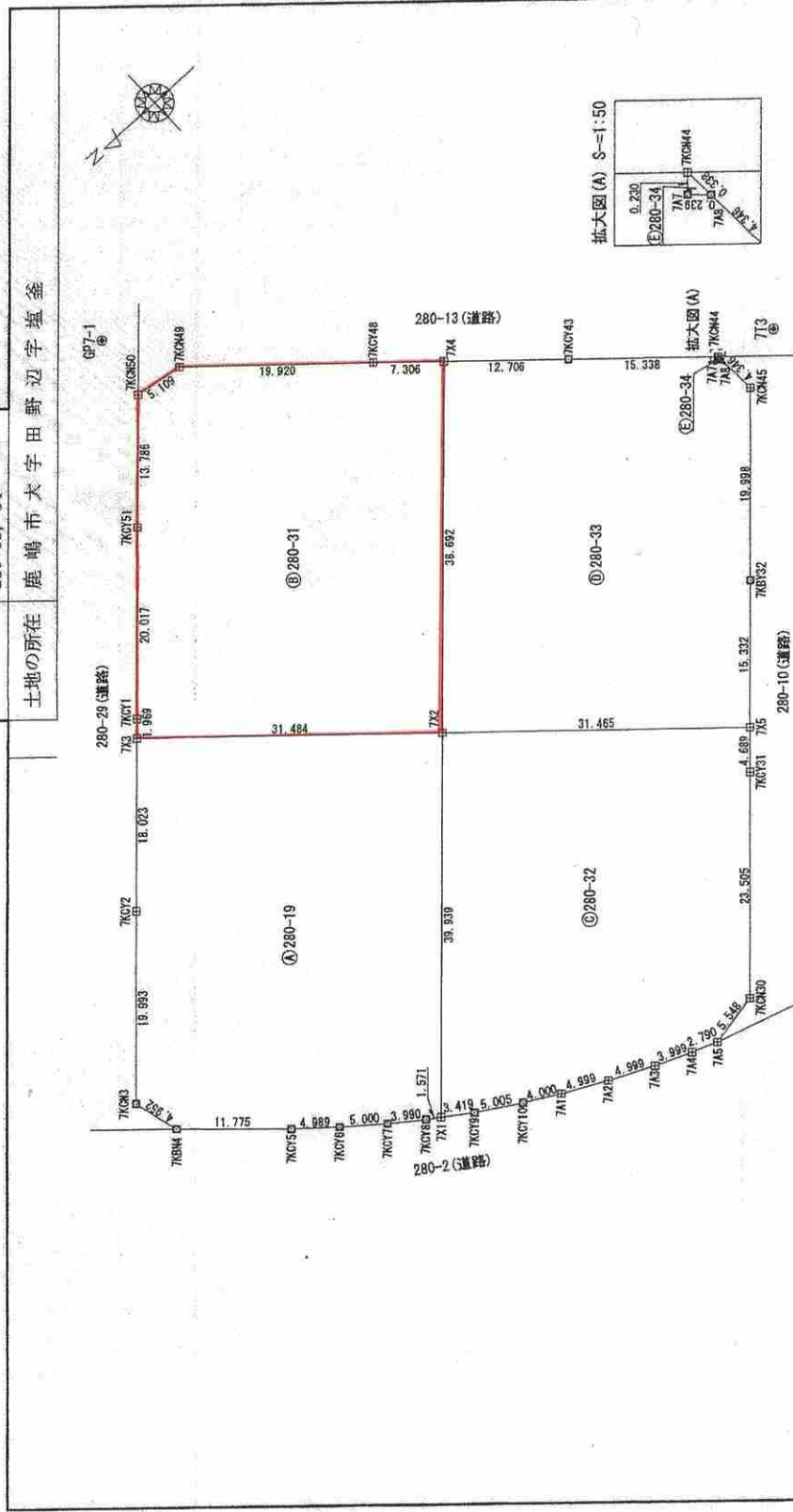
田家 静



請求番号：22-5 (1/2)

地積測量図

地番 280-19,-31,-32
 280-33,-34
 土地の所在 鹿嶋市大字田野辺字塩釜



物件④
 ※縮小あり

基本三角点の名称及び座標値

点名	文座標	Y座標	種類	抗の種類
茨城鹿嶋	-4628.986	74502.544	電子基準点	—
千通	-24402.175	73546.928	電子基準点	—
接川	-3133.120	51373.888	電子基準点	—
GP7-1	-19.433	70543.784	トラバース点	測量紙
713	-70.492	70497.452	トラバース点	測量紙

世界測地系(測地成果2011)区系
 ネットワーク型ITK-GPS (WGS方式)20秒観測3セット実施
 成果調査年月日：平成29年10月18日 「電子基準点に基づき測量」

記号換算の種類の

田	コンクリート積
田	プラスチック積
金	金属積
計	測量紙
○	計

作成者 茨城県企画部事務課 課長 人見 隆雄
 申請人 茨城県知事 大井川 和彦
 縮尺 1/500
 測量年月日 平成30年1月17日
 (平成30年1月26日作成)

登記年月日：平成30年4月4日

これは図面に記録されている内容を証明した書面である。
 令和5年10月11日 水戸地方支務局鹿嶋支局 登記官 田家 椿

地積測量図

地番 280-19,-31,-32
 280-33,-34

土地の所在 鹿嶋市大字田野辺字塩釜

座標求積表

地番	測点	Xn	Yn	(Xn+1 - Xn-1)Yn	距離
④ 280-19	7K3	5.736	70510.601	-2502139.187086	31.484
	7K2	-17.609	70489.476	250590.087180	39.939
	7K1	9.291	70469.954	1986407.023168	1.571
	7KCY8	10.583	70460.849	315805.525218	3.990
	7KCY7	13.773	70463.246	498527.465450	5.000
	7KCY6	17.658	70466.305	540195.384070	4.989
	7KCY5	21.439	70469.650	87273.327700	11.775
	7KBN4	30.036	70477.697	696390.124057	4.952
	7KCN3	31.320	70482.480	-856986.474320	19.983
	7KCY2	17.877	70497.280	-1803602.411520	18.023
		倍面積	-2549.136083		
		地積	1274.568041		m ²

地番	測点	Xn	Yn	(Xn+1 - Xn-1)Yn	距離	
⑥ 280-31	7K4	-43.669	70518.076	1466550.859780	38.692	
	7K2	-17.609	70489.476	3482532.561780	31.484	
	7K3	5.736	70510.601	1552502.412818	1.969	
	7KCY1	4.409	70512.057	-1045482.269139	20.017	
	7KCY51	-9.091	70526.837	-1607165.561556	13.786	
	7KCN50	-18.379	70537.025	-1011853.623625	5.109	
	7KCN49	-23.436	70536.294	-1402614.206190	19.920	
	7KCY48	-38.264	70522.992	-1426891.697136	7.306	
			倍面積	-2421.523268		
			地積	1210.761634		m ²

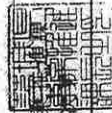
地番	測点	Xn	Yn	(Xn+1 - Xn-1)Yn	距離
⑩ 280-32	7K1	9.291	70459.954	-1697309.831906	39.939
	7K2	-17.609	70489.476	-3540827.358432	31.465
	7K5	-40.941	70468.364	-1421769.712064	4.689
	7KCY31	-37.785	70464.896	1336225.822848	23.505
	7KCN30	-21.978	70447.499	1497502.486243	5.548
	7K5	-16.528	70446.457	588009.782791	2.790
	7K4	-13.915	70447.435	443607.498195	3.999
	7K3	-10.231	70448.993	578174.885551	4.999
	7K2	-5.708	70451.124	631735.228908	4.999
	7K1	-1.264	70453.415	588977.394610	4.000
7KCY10	2.226	70455.370	545606.385280	5.005	
7KCY9	6.480	70458.007	497785.819455	3.419	
		倍面積	-2281.588521		
		地積	1140.799260		m ²

地番	測点	Xn	Yn	(Xn+1 - Xn-1)Yn	距離
⑪ 280-33	7K5	-40.941	70468.364	2371320.916964	31.465
	7K2	-17.609	70489.476	-192295.290528	38.692
	7K4	-43.669	70518.076	-2500570.974960	12.705
	7KCY43	-53.089	70509.527	-1463072.685250	15.338
	7KCN44	-64.419	70499.209	-789309.143964	0.239
	7A7	-64.265	70499.037	-1268.982666	0.230
	7A8	-64.437	70488.871	-29327.530336	4.346
	7KCN45	-64.681	70494.531	928906.434987	19.998
	7KCY32	-51.260	70479.705	1673188.196700	15.332
			倍面積	-2419.059053	
		地積	1209.529926		m ²

地番	測点	Xn	Yn	(Xn+1 - Xn-1)Yn	距離
⑬ 280-34	7A8	-64.437	70498.871	10856.826134	0.239
	7A7	-64.265	70499.037	1268.982666	0.230
	7KCN44	-64.419	70499.209	-12125.863948	0.338
			倍面積	-0.055148	
		地積	0.027574		m ²

合計 4835.666035

測量年月日 平成30年1月17日



茨城県企画部事務課長 人見 謙

作成者

申請人

茨城県知事 大井川 和彦

縮尺 1/

(平成30年1月26日作成)