

## 茨城県土地利用基本計画（計画図）の一部変更について

【目次】	
諮問書（写）	…本書の裏面
土地利用基本計画図凡例	… 1
農業地域の縮小（1件）	
1 守 谷 農業地域（宅 地 造 成 : 15ha）	… 2
森林地域の縮小（13件）	
2 日 立 森林地域（太陽光発電事業 : 3ha）	… 4
3 笠 間 森林地域（ ” : 19ha）	… 6
4 ” 森林地域（ ” : 14ha）	… 8
5 つ く ば 森林地域（倉 庫 造 設 : 4ha）	… 10
6 潮 来 森林地域（コンクリート2次製品置場 : 7ha）	… 12
7 常 陸 大 宮 森林地域（工 場 拡 張 : 3ha）	… 14
8 ” 森林地域（太陽光発電事業 : 3ha）	… 16
9 那 珂 森林地域（ ” : 1ha）	… 18
10 ” 森林地域（ ” : 1ha）	… 20
11 桜 川 森林地域（ ” : 2ha）	… 22
12 行 方 森林地域（ ” : 2ha）	… 24
13 鉾 田 森林地域（農 地 造 成 : 2ha）	… 26
14 鉾 田 森林地域（ ” : 3ha）	… 28
令和5年度第2回茨城県土地利用基本計画における 五地域区分の変更総括表	… 30
○縮尺 1:50000 変更区域図	… 31



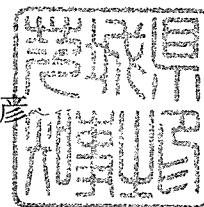
地振諮問第2号

茨城県国土利用計画審議会

国土利用計画法（昭和49年法律第92号）第9条第1項の規定により定めた茨城県土地利用基本計画の一部を下記のとおり変更したいので、同条第14項において準用する同条第10項の規定により意見を求める。

令和6年1月12日

茨城県知事 大井川 和彦



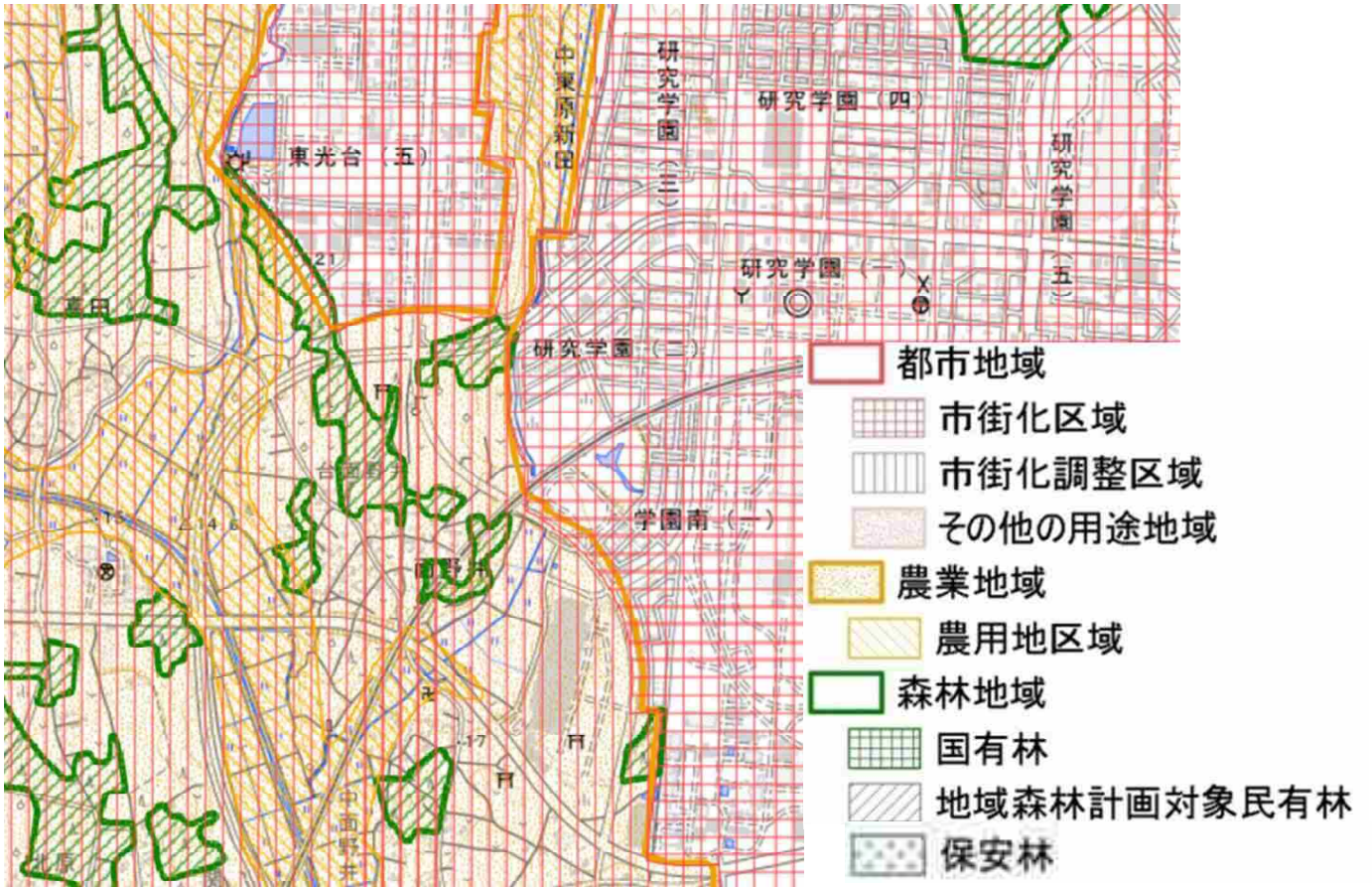
記

土地利用基本計画図を次のとおり変更する。

変更区域は別添図面のとおりとする。

変更の内容	変更区域の面積	関係市町村名
農業地域の縮小	15ha	守谷市
森林地域の縮小	64ha	日立市、笠間市、つくば市、潮来市、常陸大宮市、那珂市、桜川市、行方市、鉾田市

# 土地利用基本計画図 凡例



# 1 守谷農業地域【農業地域の縮小 15ha】

## (1) 計画図変更の概要

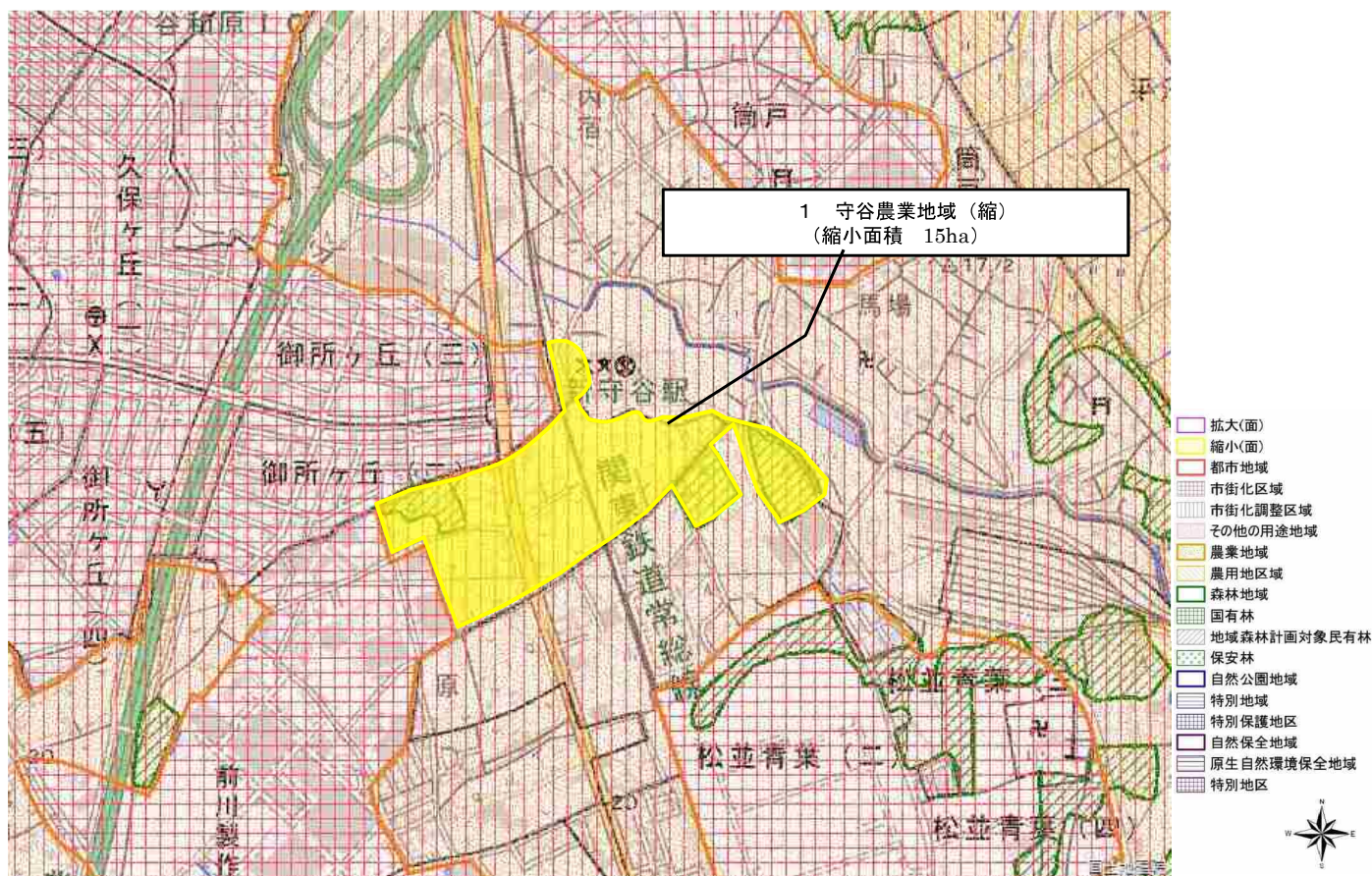
事業内容	市街化区域への編入(宅地造成)
所在地	守谷市立沢・松並地区
変更内容	農業地域の縮小
変更面積	15ha
変更理由	交通利便性に優れた新守谷駅周辺を市街化区域に編入し、地域の生活拠点としての機能強化や商業・業務施設、公共施設の集積を高め、にぎわいと魅力のある市街化形成を図るため。

## (2) 変更区域の五地域重複状況

変更前					
五地域	都市地域	農業地域	森林地域	自然公園地域	自然保全地域
細区分	市街化調整区域	その他	民林	—	—
面積(地目)	15ha	15ha	2ha	—	—
	(農地、森林、宅地)				

変更後					
五地域	都市地域	農業地域	森林地域	自然公園地域	自然保全地域
細区分	市街化区域	—	民林	—	—
面積(地目)	15ha	—	2ha	—	—
	(宅地、森林)				

## (3) 変更区域図



#### (4) 変更位置図



#### (5) 変更区域の写真



## 2 日立森林地域【森林地域の縮小 3ha】

### (1) 計画図変更の概要

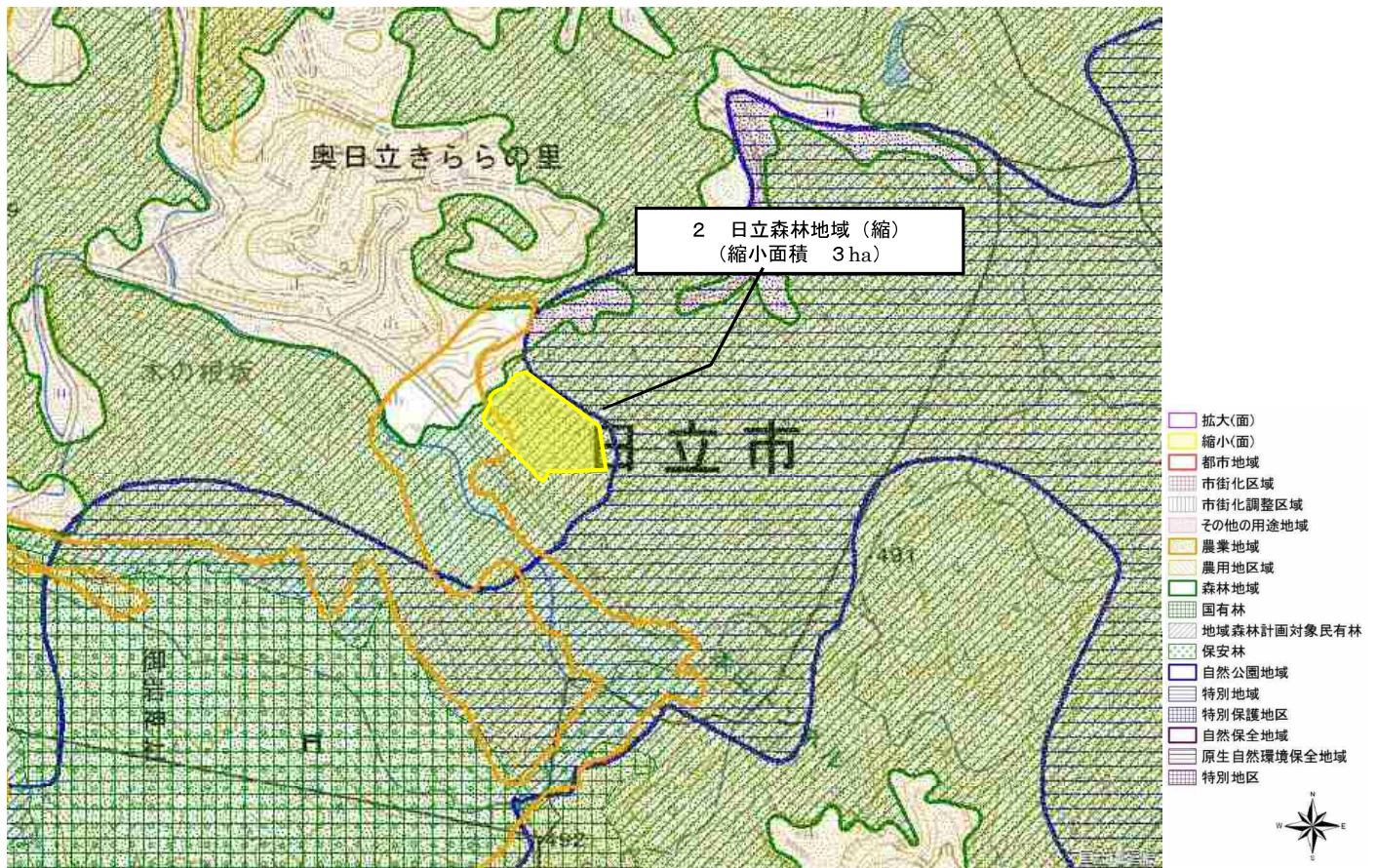
事業内容	太陽光発電事業
所在地	日立市入四間町
変更内容	森林地域の縮小
変更面積	3ha
変更理由	太陽光発電施設(設備容量1,500kw)が設置されたため。

### (2) 変更区域の五地域重複状況

変更前					
五地域	都市地域	農業地域	森林地域	自然公園地域	自然保全地域
細区分	—	その他	民林	—	—
面積(地目)	—	3ha	3ha	—	—
		(山林)			

変更後					
五地域	都市地域	農業地域	森林地域	自然公園地域	自然保全地域
細区分	—	その他	—	—	—
面積(地目)	—	3ha	—	—	—
		(雑種地)			

### (3) 変更区域図



#### (4) 変更位置図



#### (5) 変更区域の写真



### 3 笠間森林地域【森林地域の縮小 19ha】

#### (1) 計画図変更の概要

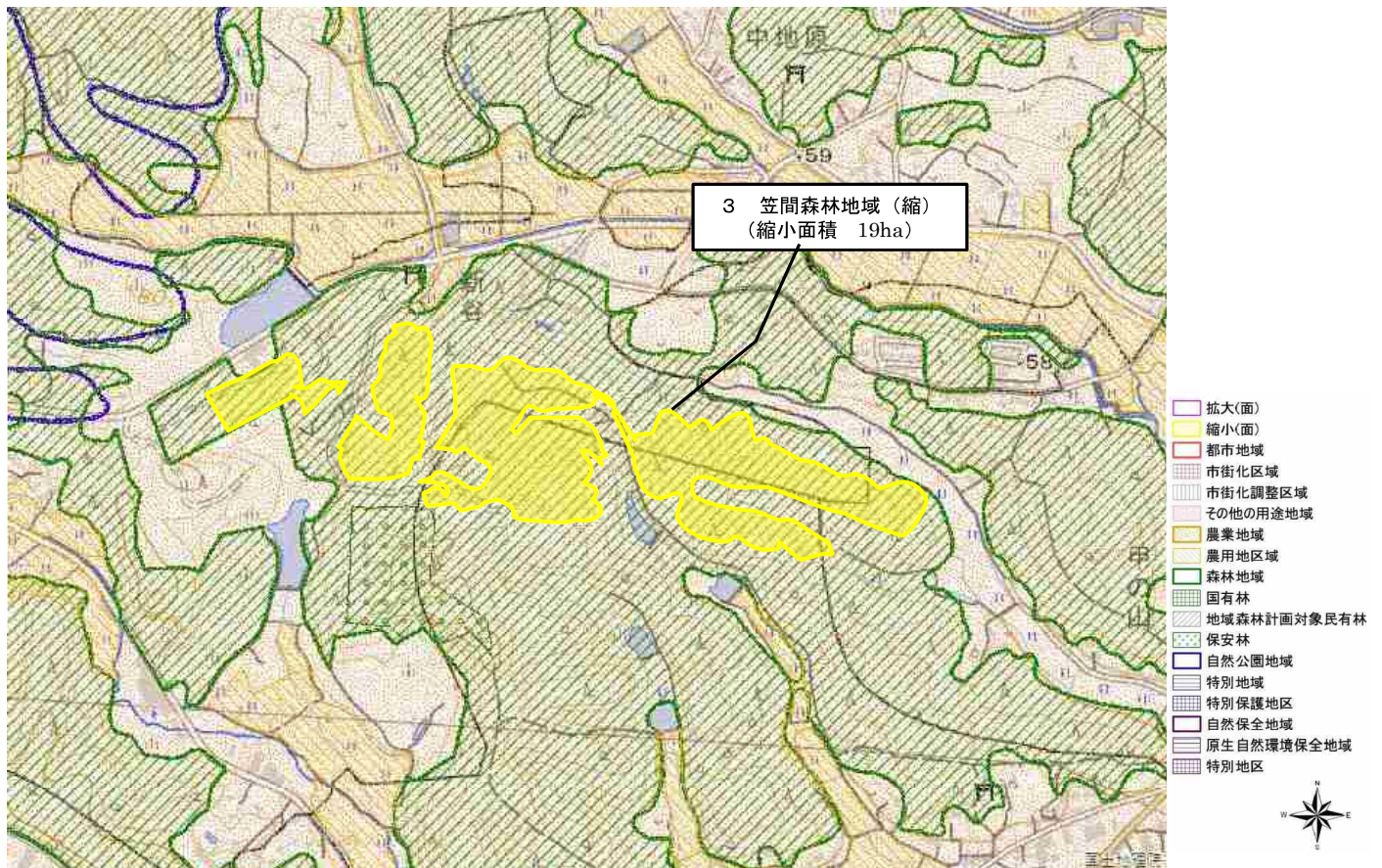
事業内容	太陽光発電事業
所在地	笠間市大郷戸
変更内容	森林地域の縮小
変更面積	19ha
変更理由	太陽光発電施設(設備容量13,600kw)が設置されたため。

#### (2) 変更区域の五地域重複状況

変更前					
五地域	都市地域	農業地域	森林地域	自然公園地域	自然保全地域
細区分	その他	その他	民林	—	—
面積 (地目)	19ha	19ha	19ha	—	—
	(山林)				

変更後					
五地域	都市地域	農業地域	森林地域	自然公園地域	自然保全地域
細区分	その他	その他	—	—	—
面積 (地目)	19ha	19ha	—	—	—
	(雑種地)				

#### (3) 変更区域図



図の中心位置： 36.390, 140.220 (北緯,東経) 縮尺 1:10000



#### (4) 変更位置図



#### (5) 変更区域の写真



## 4 笠間森林地域【森林地域の縮小 14ha】

### (1) 計画図変更の概要

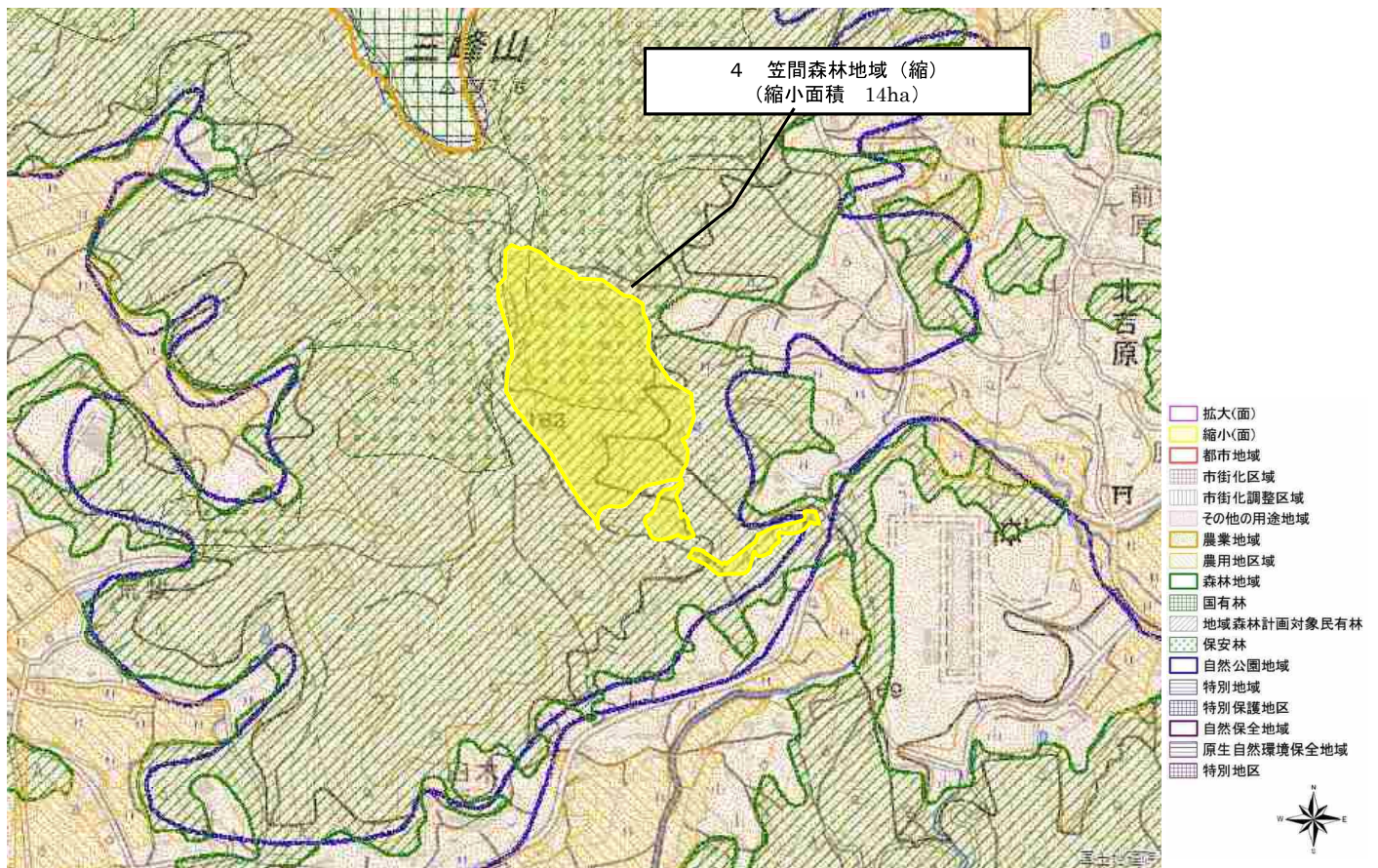
事業内容	太陽光発電事業
所在地	笠間市来栖
変更内容	森林地域の縮小
変更面積	14ha
変更理由	太陽光発電施設(設備容量10,000kw)が設置されたため。

### (2) 変更区域の五地域重複状況

変更前					
五地域	都市地域	農業地域	森林地域	自然公園地域	自然保全地域
細区分	その他	その他	民林	普通地域	—
面積 (地目)	14ha	14ha	14ha	14ha	—
	(山林)				

変更後					
五地域	都市地域	農業地域	森林地域	自然公園地域	自然保全地域
細区分	その他	その他	—	普通地域	—
面積 (地目)	14ha	14ha	—	14ha	—
	(雑種地)				

### (3) 変更区域図

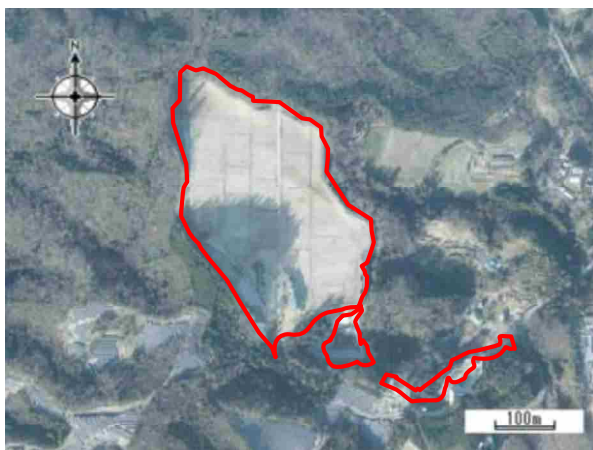


図の中心位置： 36.360, 140.230 (北緯,東経) 縮尺 1:10000

#### (4) 変更位置図



#### (5) 変更区域の写真



## 5 つくば森林地域【森林地域の縮小 4ha】

### (1) 計画図変更の概要

事業内容	倉庫造設
所在地	つくば市柳橋
変更内容	森林地域の縮小
変更面積	4ha
変更理由	倉庫が造設されたため。

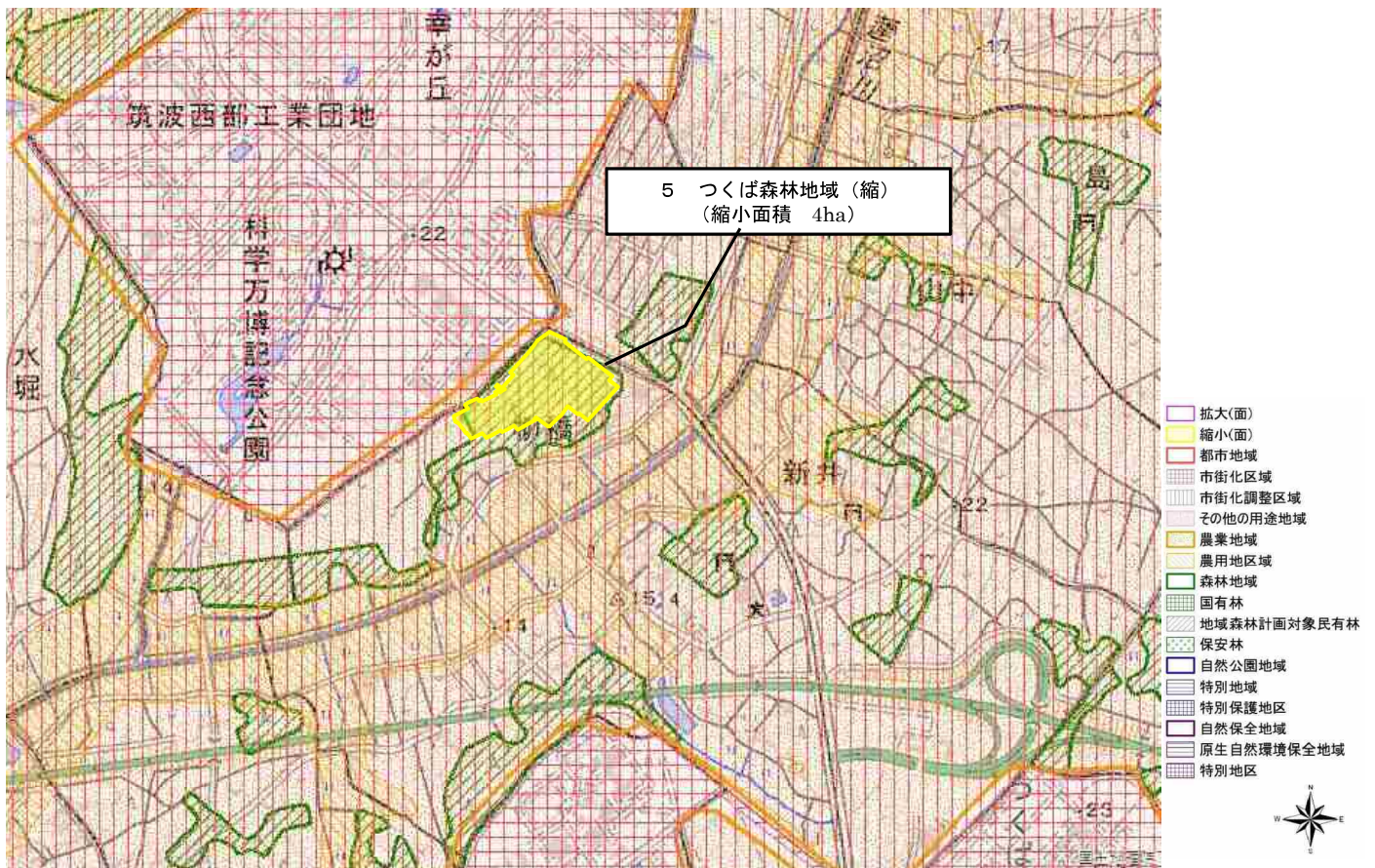
### (2) 変更区域の五地域重複状況

変更前					
五地域	都市地域	農業地域	森林地域	自然公園地域	自然保全地域
細区分	市街化調整区域	その他	民林	—	—
面積 (地目)	4ha	4ha	4ha	—	—
		(山林)			

変更後					
五地域	都市地域	農業地域	森林地域	自然公園地域	自然保全地域
細区分	市街化調整区域	その他	—	—	—
面積 (地目)	4ha	4ha	—	—	—
		(宅地)			

### (3) 変更区域図



図の中心位置： 36.060, 140.080 (北緯,東経) 縮尺 1:10000

#### (4) 変更位置図



#### (5) 変更区域の写真



## 6 潮来森林地域【森林地域の縮小 7ha】

### (1) 計画図変更の概要

事業内容	コンクリート2次製品置場
所在地	潮来市清水
変更内容	森林地域の縮小
変更面積	7ha
変更理由	コンクリート2次製品置場が造成されたため。

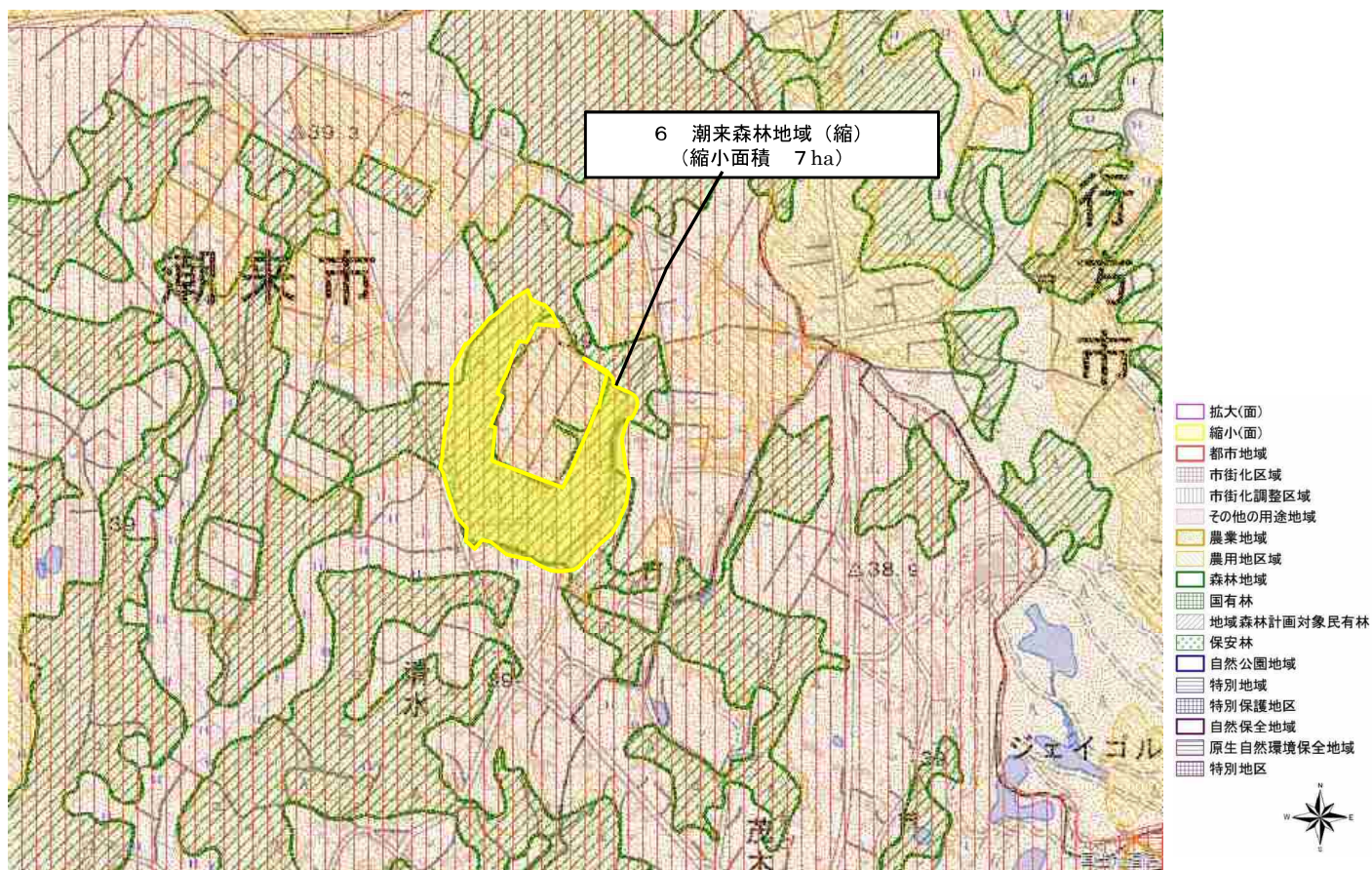
### (2) 変更区域の五地域重複状況

変更前					
五地域	都市地域	農業地域	森林地域	自然公園地域	自然保全地域
細区分	市街化調整区域	その他	民林	—	—
面積 (地目)	7ha	7ha	7ha	—	—
	(山林)				

変更後					
五地域	都市地域	農業地域	森林地域	自然公園地域	自然保全地域
細区分	市街化調整区域	その他	—	—	—
面積 (地目)	7ha	7ha	—	—	—
	(雑種地)				

### (3) 変更区域図



図の中心位置： 36.000, 140.530 (北緯,東経) 縮尺 1:10000

#### (4) 変更位置図



#### (5) 変更区域の写真



## 7 常陸大宮森林地域【森林地域の縮小 3ha】

### (1) 計画図変更の概要

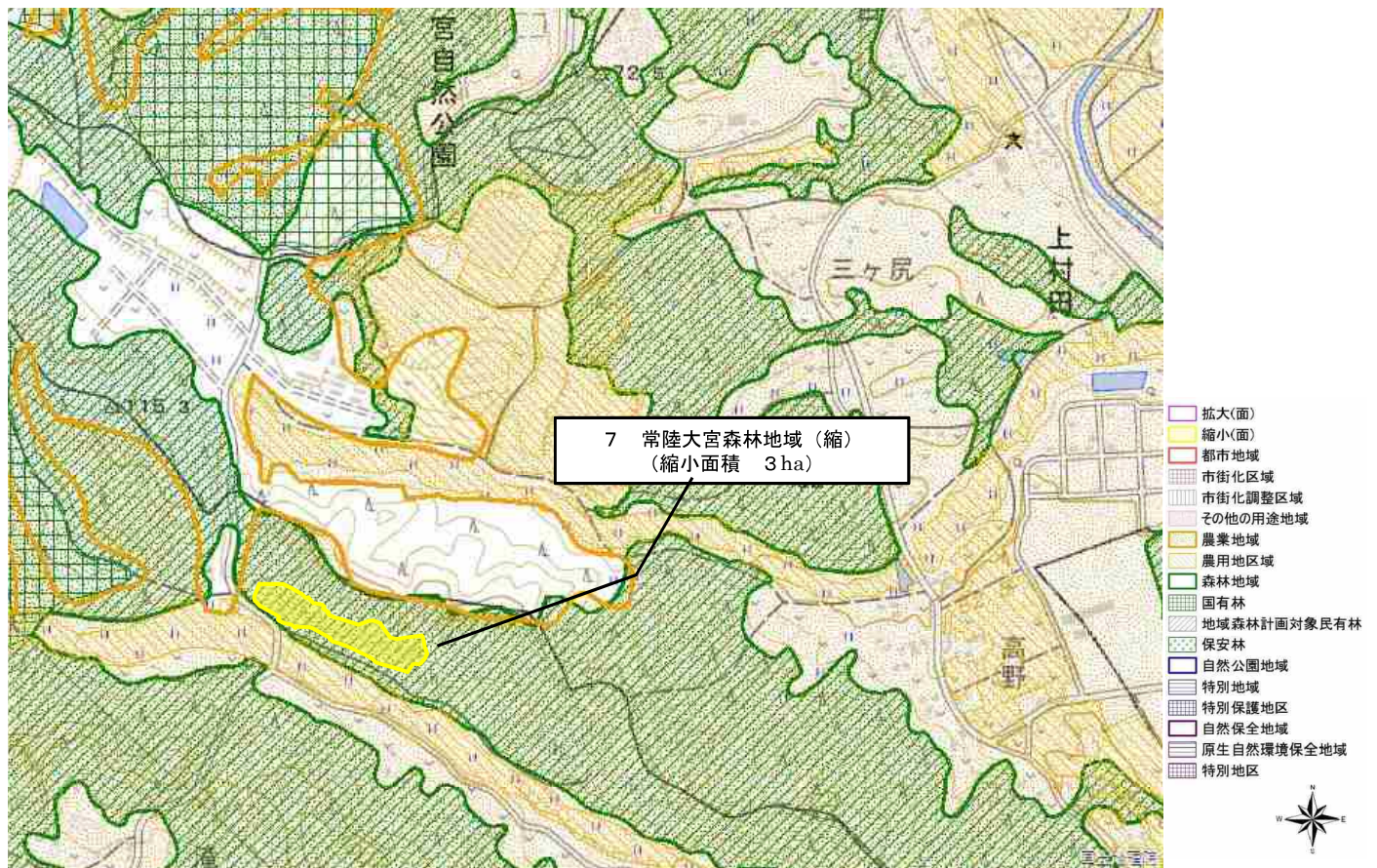
事業内容	工場拡張
所在地	常陸大宮市小場
変更内容	森林地域の縮小
変更面積	3ha
変更理由	工場が拡張されたため。

### (2) 変更区域の五地域重複状況

変更前					
五地域	都市地域	農業地域	森林地域	自然公園地域	自然保全地域
細区分	—	その他	民林	—	—
面積 (地目)	—	3ha	3ha	—	—
		(山林)			

変更後					
五地域	都市地域	農業地域	森林地域	自然公園地域	自然保全地域
細区分	—	その他	—	—	—
面積 (地目)	—	3ha	—	—	—
		(宅地)			

### (3) 変更区域図





#### (4) 変更位置図



#### (5) 変更区域の写真



## 8 常陸大宮森林地域【森林地域の縮小 3ha】

### (1) 計画図変更の概要

事業内容	太陽光発電事業
所在地	常陸大宮市三美
変更内容	森林地域の縮小
変更面積	3ha
変更理由	太陽光発電施設(設備容量1,990kw)が設置されたため。

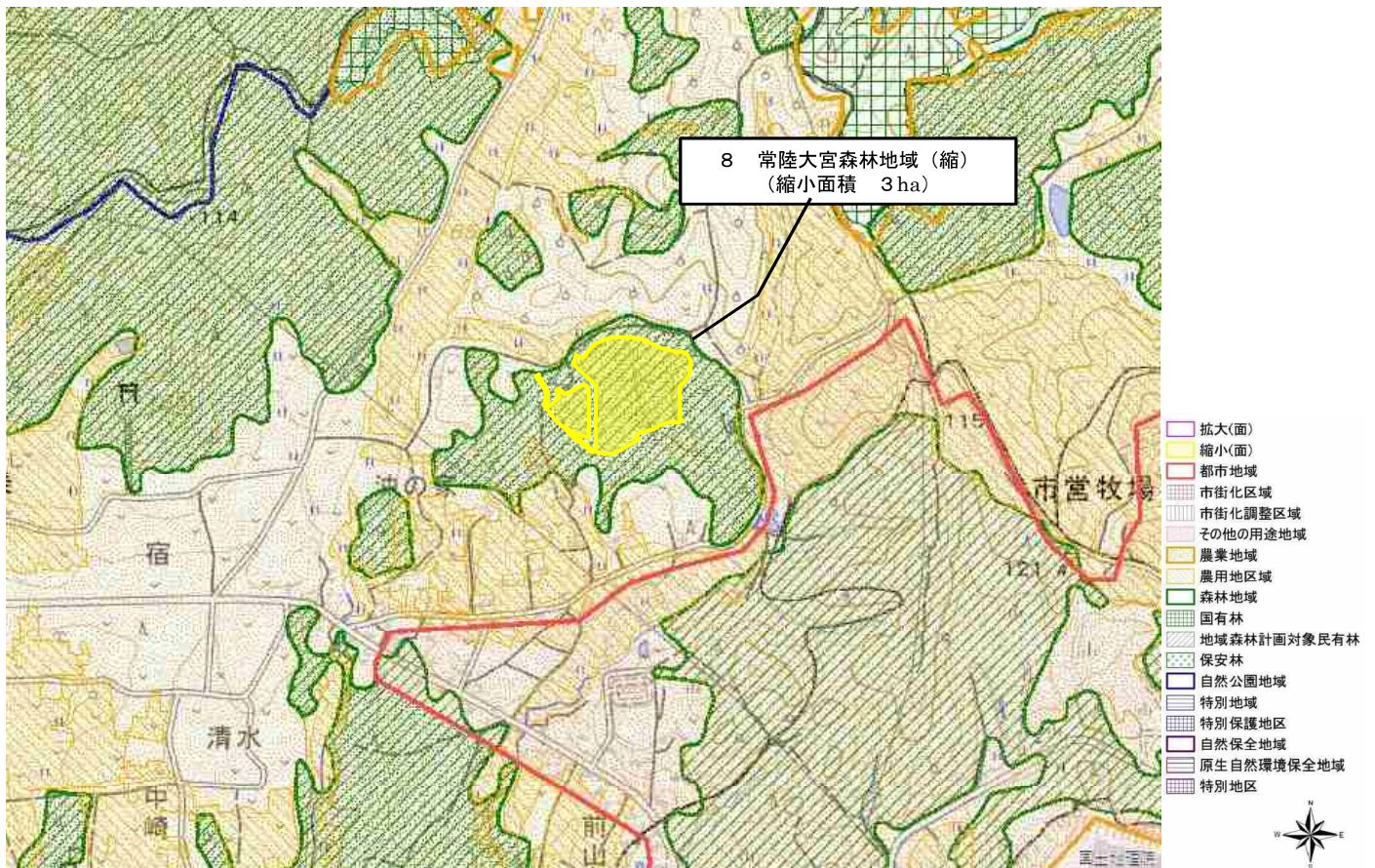
### (2) 変更区域の五地域重複状況

変更前					
五地域	都市地域	農業地域	森林地域	自然公園地域	自然保全地域
細区分	—	その他	民林	—	—
面積 (地目)	—	3ha (山林)	3ha	—	—

変更後					
五地域	都市地域	農業地域	森林地域	自然公園地域	自然保全地域
細区分	—	その他	—	—	—
面積 (地目)	—	3ha (雑種地)	—	—	—

### (3) 変更区域図



#### (4) 変更位置図



#### (5) 変更区域の写真



## 9 那珂森林地域【森林地域の縮小 1ha】

### (1) 計画図変更の概要

事業内容	太陽光発電事業
所在地	那珂市飯田
変更内容	森林地域の縮小
変更面積	1ha
変更理由	太陽光発電施設(設備容量950kw)が設置されたため。

### (2) 変更区域の五地域重複状況

変更前					
五地域	都市地域	農業地域	森林地域	自然公園地域	自然保全地域
細区分	市街化調整区域	その他	民林	—	—
面積 (地目)	1ha	1ha	1ha	—	—
		(山林)			

変更後					
五地域	都市地域	農業地域	森林地域	自然公園地域	自然保全地域
細区分	市街化調整区域	その他	—	—	—
面積 (地目)	1ha	1ha	—	—	—
		(雑種地)			

### (3) 変更区域図



#### (4) 変更位置図



#### (5) 変更区域の写真



## 10 那珂森林地域【森林地域の縮小 1ha】

### (1) 計画図変更の概要

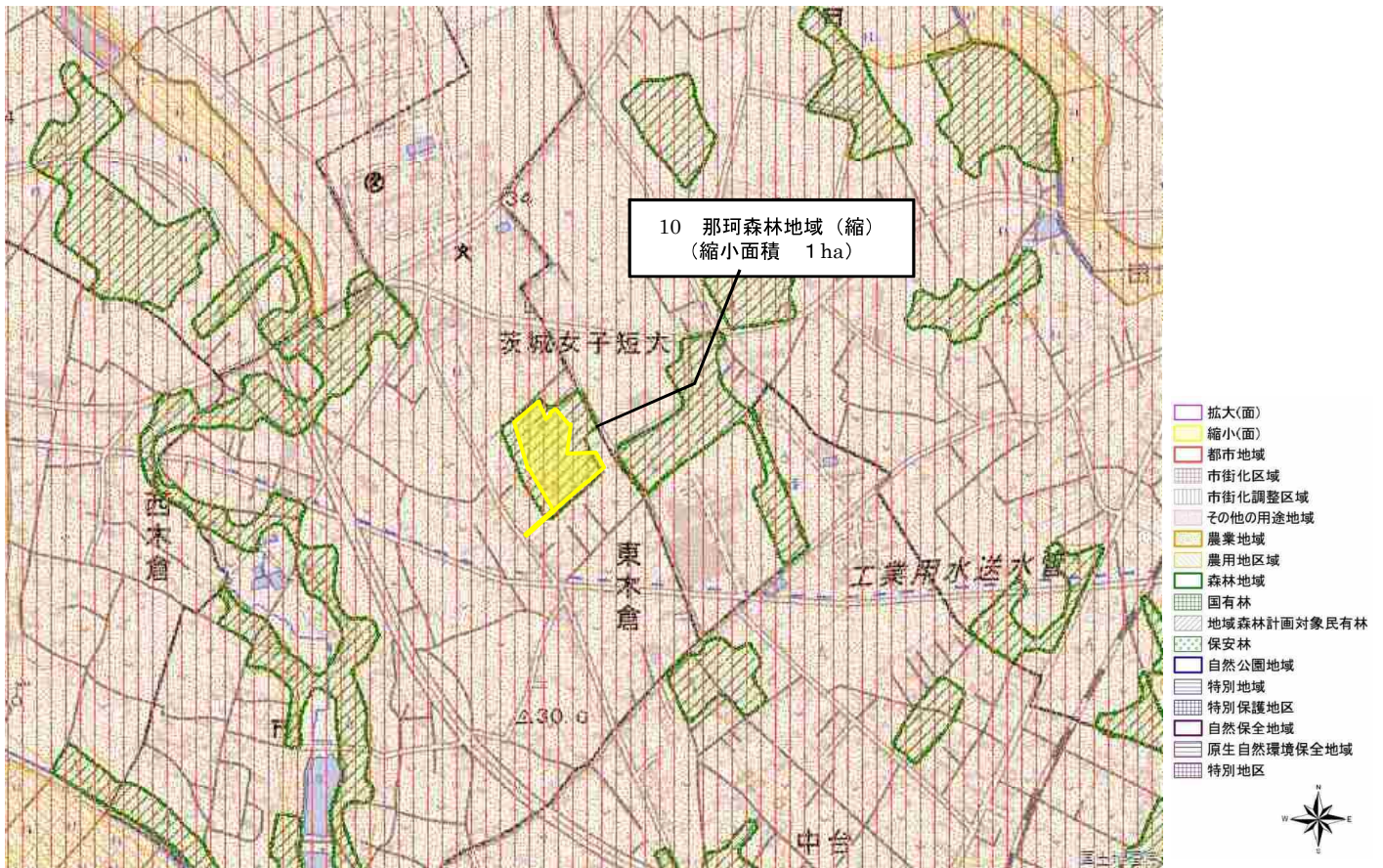
事業内容	太陽光発電事業
所在地	那珂市東木倉
変更内容	森林地域の縮小
変更面積	1ha
変更理由	太陽光発電施設(設備容量1,287kw)が設置されたため。

### (2) 変更区域の五地域重複状況

変更前					
五地域	都市地域	農業地域	森林地域	自然公園地域	自然保全地域
細区分	市街化調整区域	その他	民林	—	—
面積 (地目)	1ha	1ha	1ha	—	—
	(山林)				

変更後					
五地域	都市地域	農業地域	森林地域	自然公園地域	自然保全地域
細区分	市街化調整区域	その他	—	—	—
面積 (地目)	1ha	1ha	—	—	—
	(雑種地)				

### (3) 変更区域図

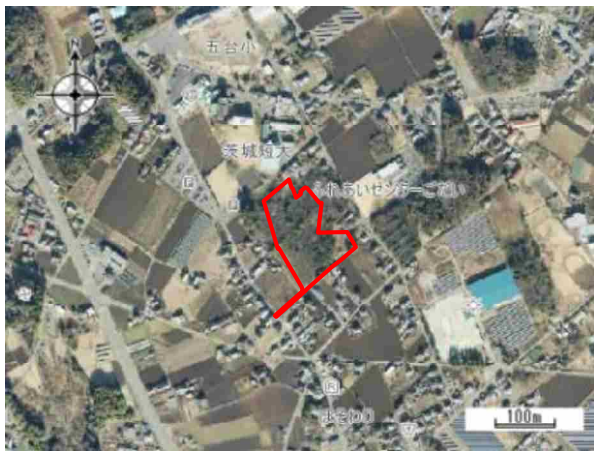


図の中心位置： 36.420, 140.480 (北緯,東経) 縮尺 1:10000

#### (4) 変更位置図



#### (5) 変更区域の写真



## 11 桜川森林地域【森林地域の縮小 2ha】

### (1) 計画図変更の概要

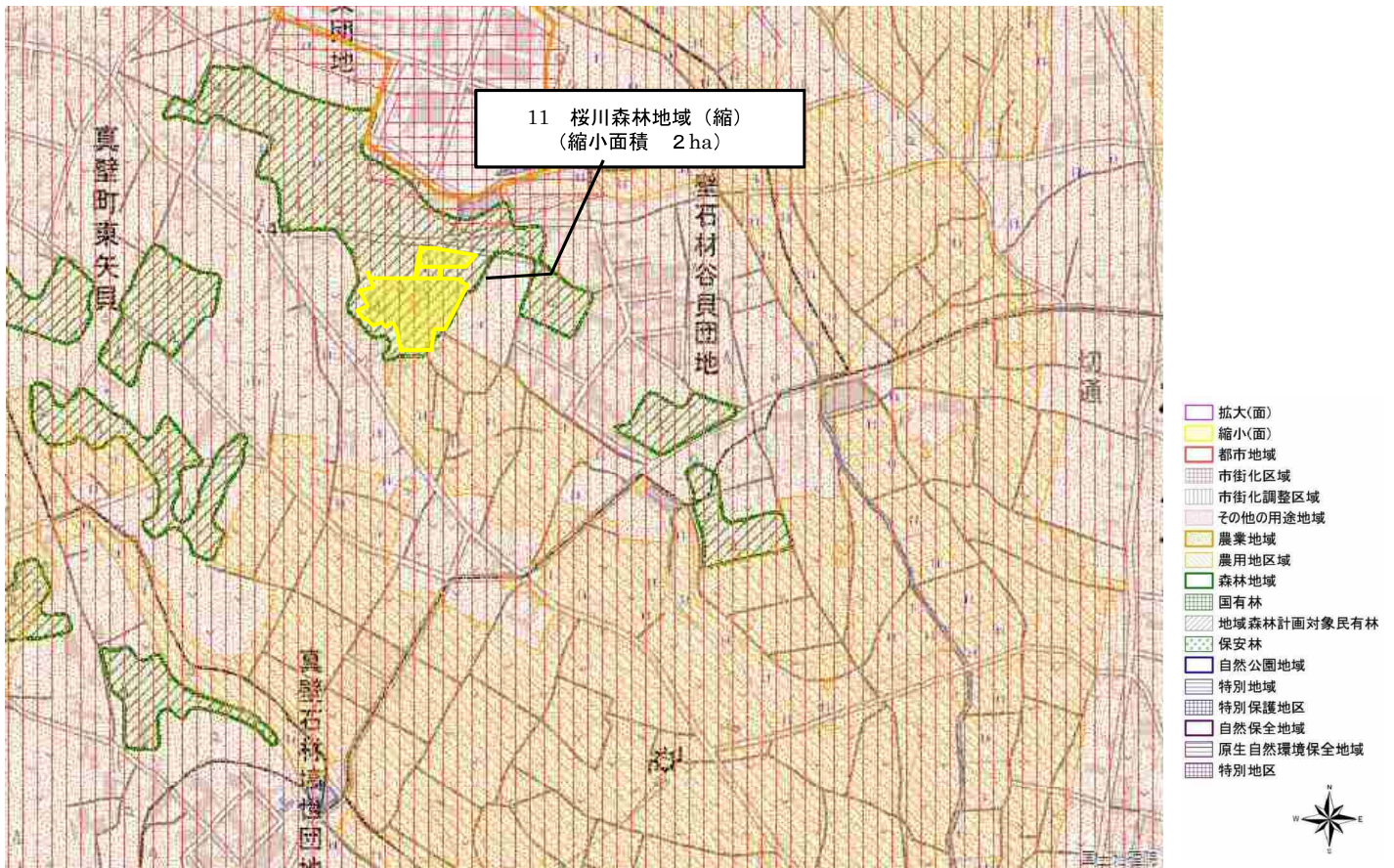
事業内容	太陽光発電事業
所在地	桜川市真壁町東矢貝
変更内容	森林地域の縮小
変更面積	2ha
変更理由	太陽光発電施設(設備容量1,287kw)が設置されたため。

### (2) 変更区域の五地域重複状況

変更前					
五地域	都市地域	農業地域	森林地域	自然公園地域	自然保全地域
細区分	市街化調整区域	その他	民林	—	—
面積 (地目)	2ha	2ha	2ha	—	—
		(山林)			

変更後					
五地域	都市地域	農業地域	森林地域	自然公園地域	自然保全地域
細区分	市街化調整区域	その他	—	—	—
面積 (地目)	2ha	2ha	—	—	—
		(雑種地)			

### (3) 変更区域図



図の中心位置： 36.300, 140.080 (北緯,東経) 縮尺 1:10000



#### (4) 変更位置図



#### (5) 変更区域の写真



## 12 行方森林地域【森林地域の縮小 2ha】

### (1) 計画図変更の概要

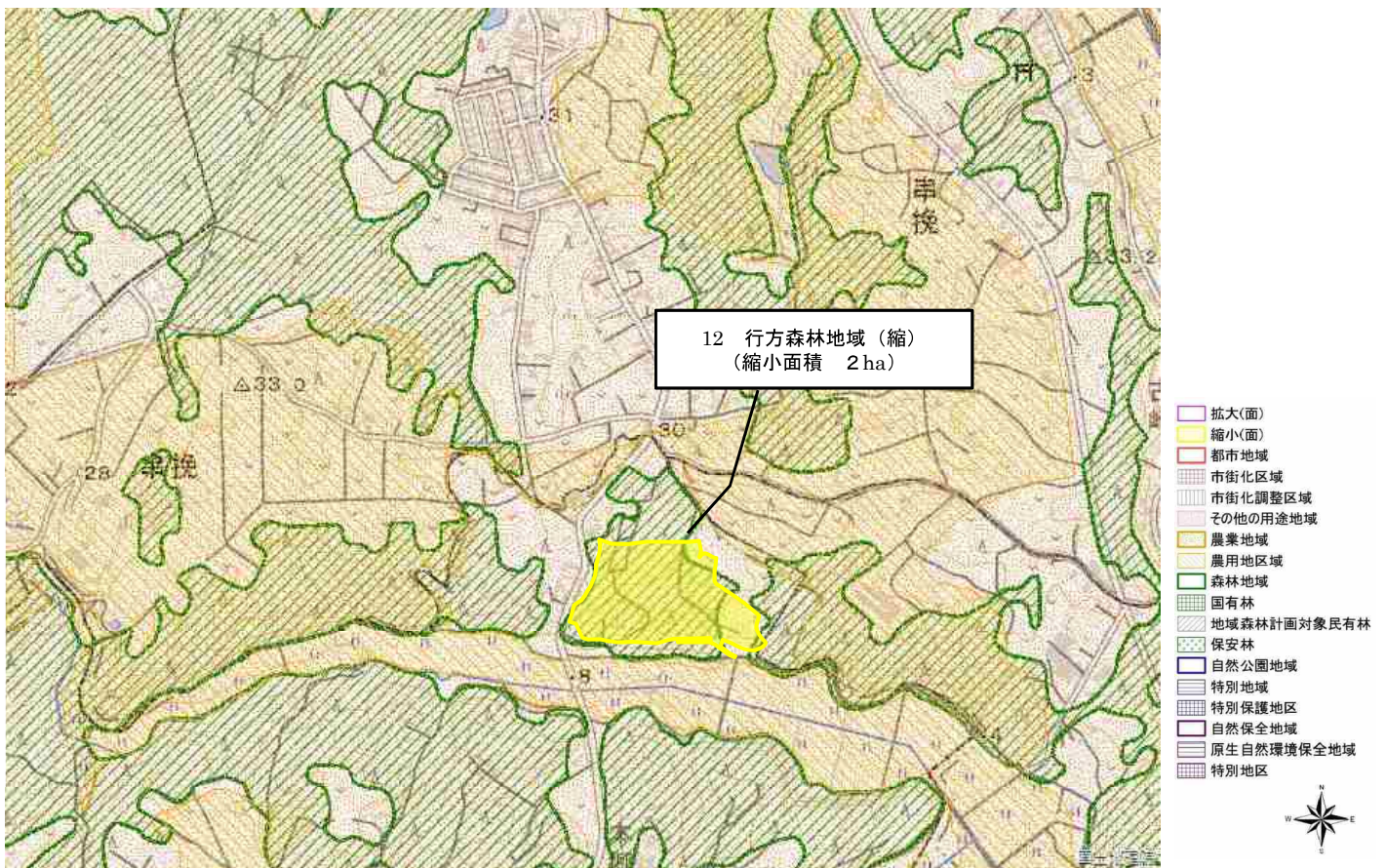
事業内容	太陽光発電事業
所在地	行方市長野江
変更内容	森林地域の縮小
変更面積	2ha
変更理由	太陽光発電施設(設備容量1,990kw)が設置されたため。

### (2) 変更区域の五地域重複状況

変更前					
五地域	都市地域	農業地域	森林地域	自然公園地域	自然保全地域
細区分	その他	その他	民林	—	—
面積 (地目)	2ha	2ha	2ha	—	—
	(山林)				

変更後					
五地域	都市地域	農業地域	森林地域	自然公園地域	自然保全地域
細区分	その他	その他	—	—	—
面積 (地目)	2ha	2ha	—	—	—
	(雑種地)				

### (3) 変更区域図

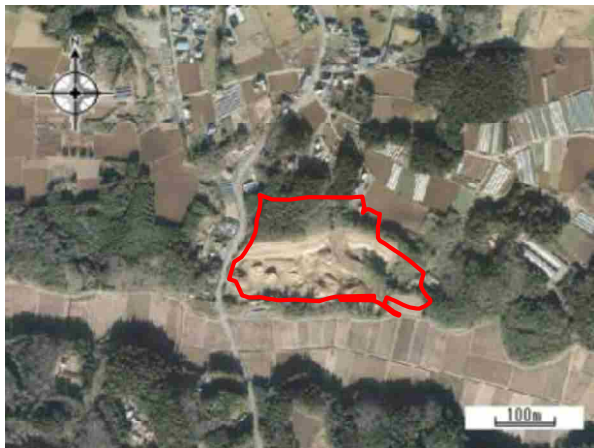


図の中心位置： 36.130, 140.510 (北緯,東経) 縮尺 1:10000

#### (4) 変更位置図



#### (5) 変更区域の写真



### 13 銚田森林地域【森林地域の縮小 2ha】

#### (1) 計画図変更の概要

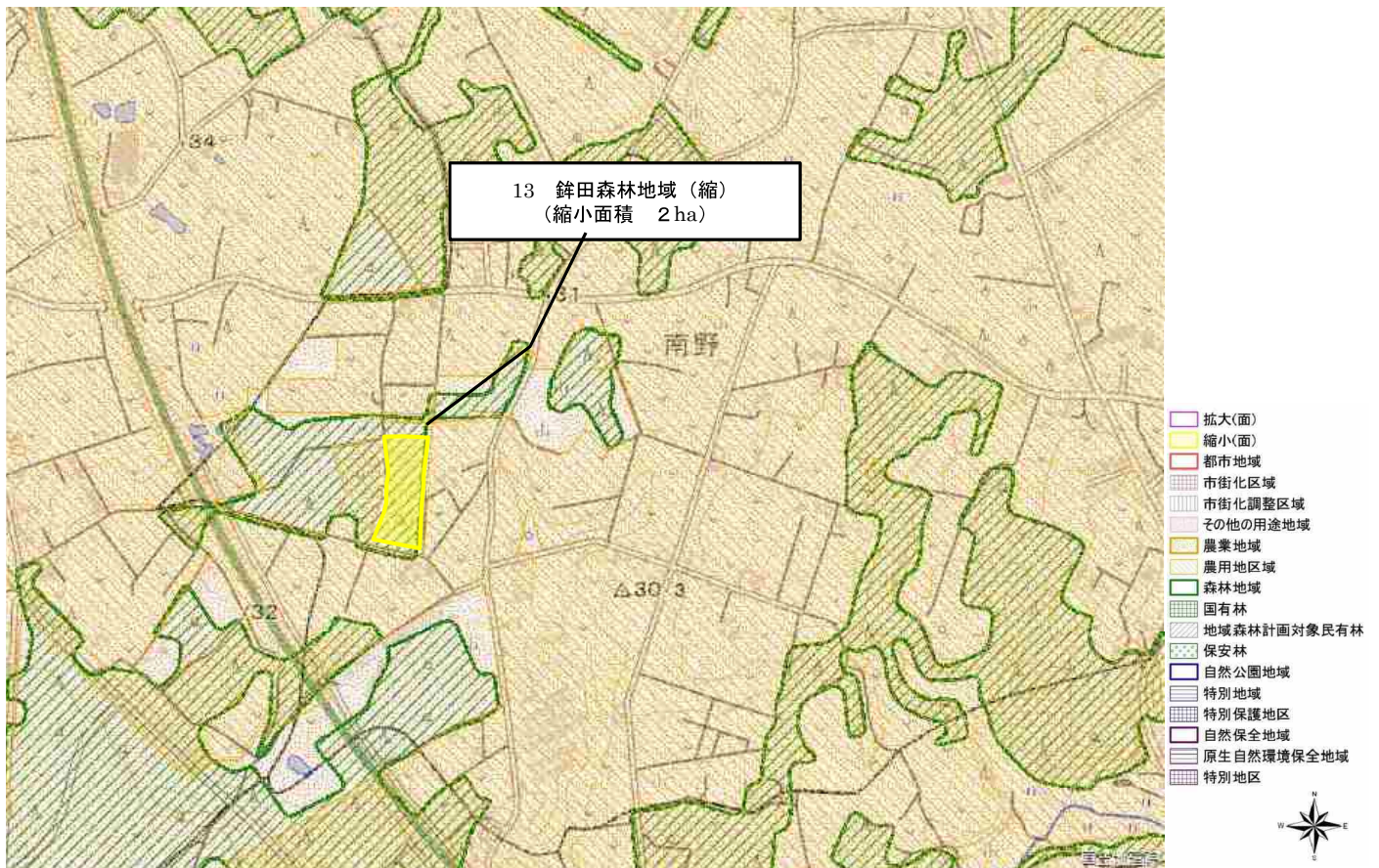
事業内容	農地(畑)造成
所在地	銚田市鳥栖
変更内容	森林地域の縮小
変更面積	2ha
変更理由	農地(畑)が造成されたため。

#### (2) 変更区域の五地域重複状況

変更前					
五地域	都市地域	農業地域	森林地域	自然公園地域	自然保全地域
細区分	その他	その他	民林	—	—
面積 (地目)	2ha	2ha	2ha	—	—
	(山林)				

変更後					
五地域	都市地域	農業地域	森林地域	自然公園地域	自然保全地域
細区分	その他	その他	—	—	—
面積 (地目)	2ha	2ha	—	—	—
	(農地)				

#### (3) 変更区域図



図の中心位置： 36.180, 140.480 (北緯,東経) 縮尺 1:10000

#### (4) 変更位置図



#### (5) 変更区域の写真



# 14 鉾田森林地域【森林地域の縮小 3ha】

## (1) 計画図変更の概要

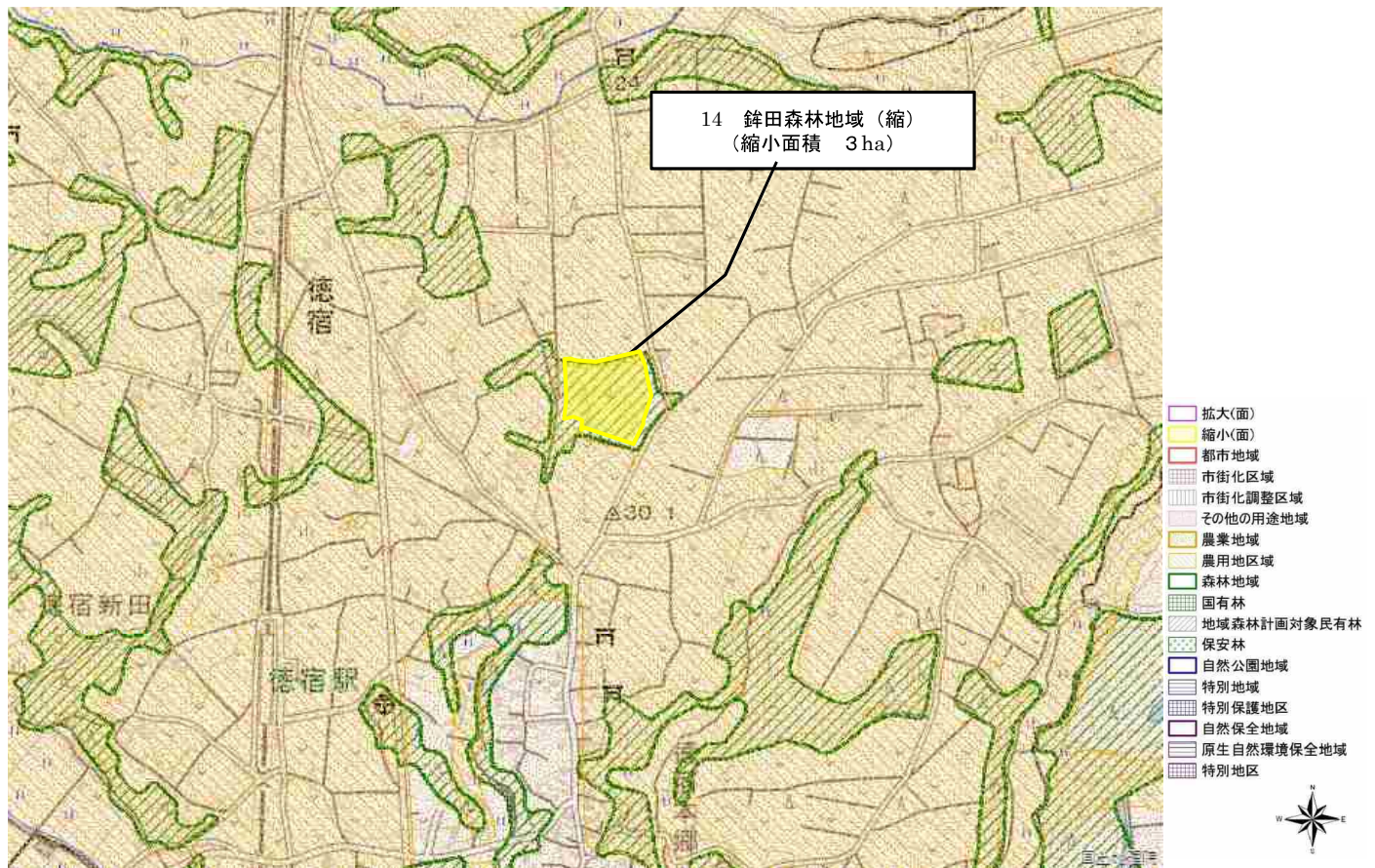
事業内容	農地(畑)造成
所在地	鉾田市徳宿
変更内容	森林地域の縮小
変更面積	3ha
変更理由	農地(畑)が造成されたため。

## (2) 変更区域の五地域重複状況

変更前					
五地域	都市地域	農業地域	森林地域	自然公園地域	自然保全地域
細区分	その他	その他	民林	—	—
面積(地目)	3ha	3ha (山林)	3ha	—	—

変更後					
五地域	都市地域	農業地域	森林地域	自然公園地域	自然保全地域
細区分	その他	その他	—	—	—
面積(地目)	3ha	3ha (農地)	—	—	—

## (3) 変更区域図



図の中心位置： 36.190, 140.520 (北緯,東経) 縮尺 1:10000

#### (4) 変更位置図



#### (5) 変更区域の写真



令和5年度第2回  
茨城県土地利用基本計画における五地域区分の変更総括表

(単位:ha)

	現行計画の面積		今回変更する面積			変更後の計画面積	
		県土面積に占める割合 (%)	拡大面積	縮小面積	差引面積		県土面積に占める割合 (%)
都市地域	432,416	70.9	0	0	0	432,416	70.9
農業地域	475,101	77.9	0	15	△ 15	475,086	77.9
森林地域	187,426	30.7	0	64	△ 64	187,362	30.7
自然公園地域	90,896	14.9	0	0	0	90,896	14.9
自然保全地域	645	0.1	0	0	0	645	0.1
五地域計	1,186,484	194.6	0	79	△ 79	1,186,405	194.6
白地地域	1,354	0.2	0	0	0	1,354	0.2
県土面積	609,756	100.0	0	0	0	609,756	100.0

注1：県土面積は、令和5年7月1日現在の国土地理院公表の県土面積である。

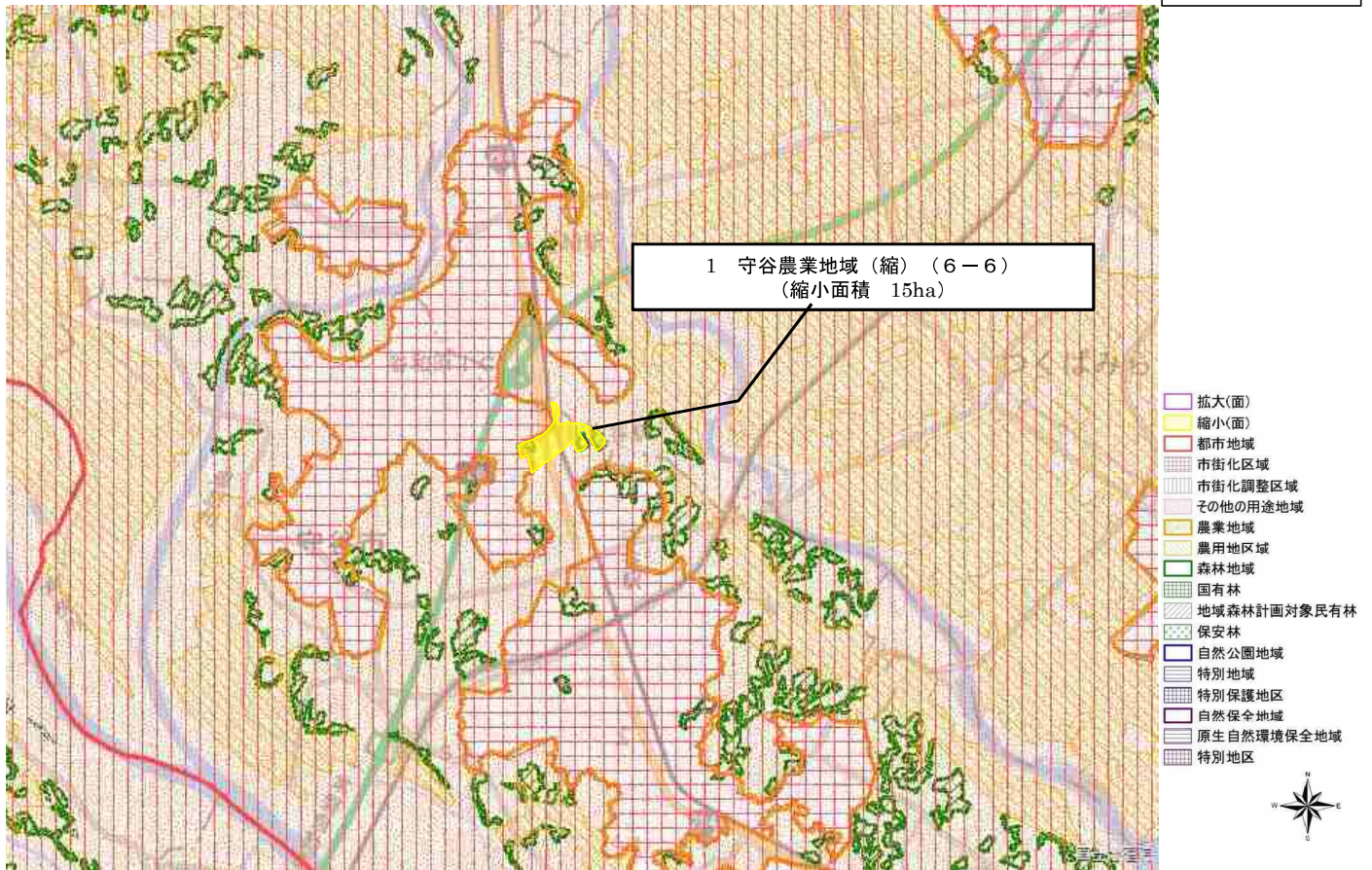
注2：五地域区分の現行計画の面積は、令和5年11月10日付け変更決定後の面積である。

注3：各地域の重複があるため、五地域計は県土面積を超過している。



○縮尺1:50000  
(3) 変更区域図

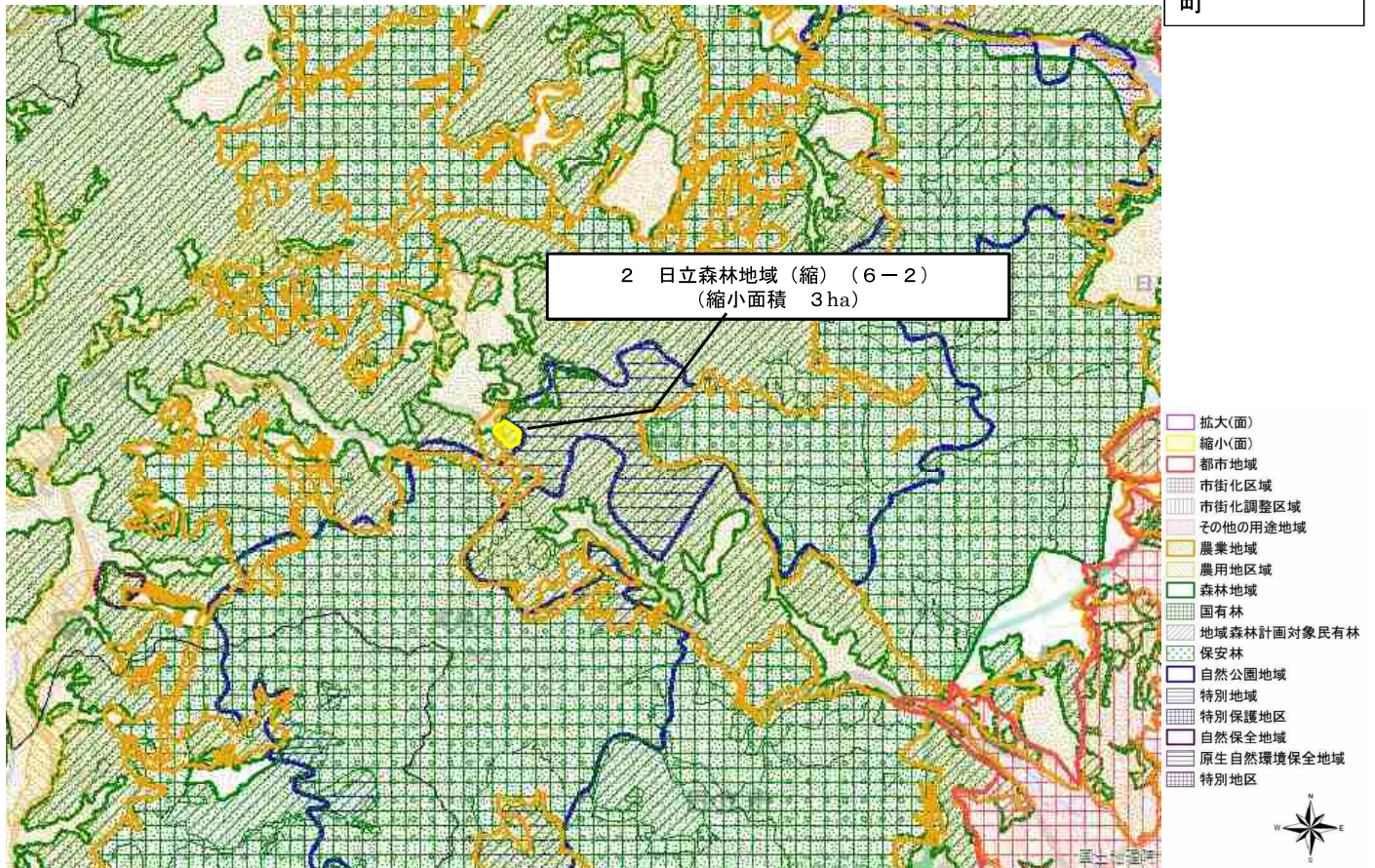
守谷市立沢、  
松並



図の中心位置： 35.970, 139.990 (北緯,東経) 縮尺 1:50000

(3) 変更区域図

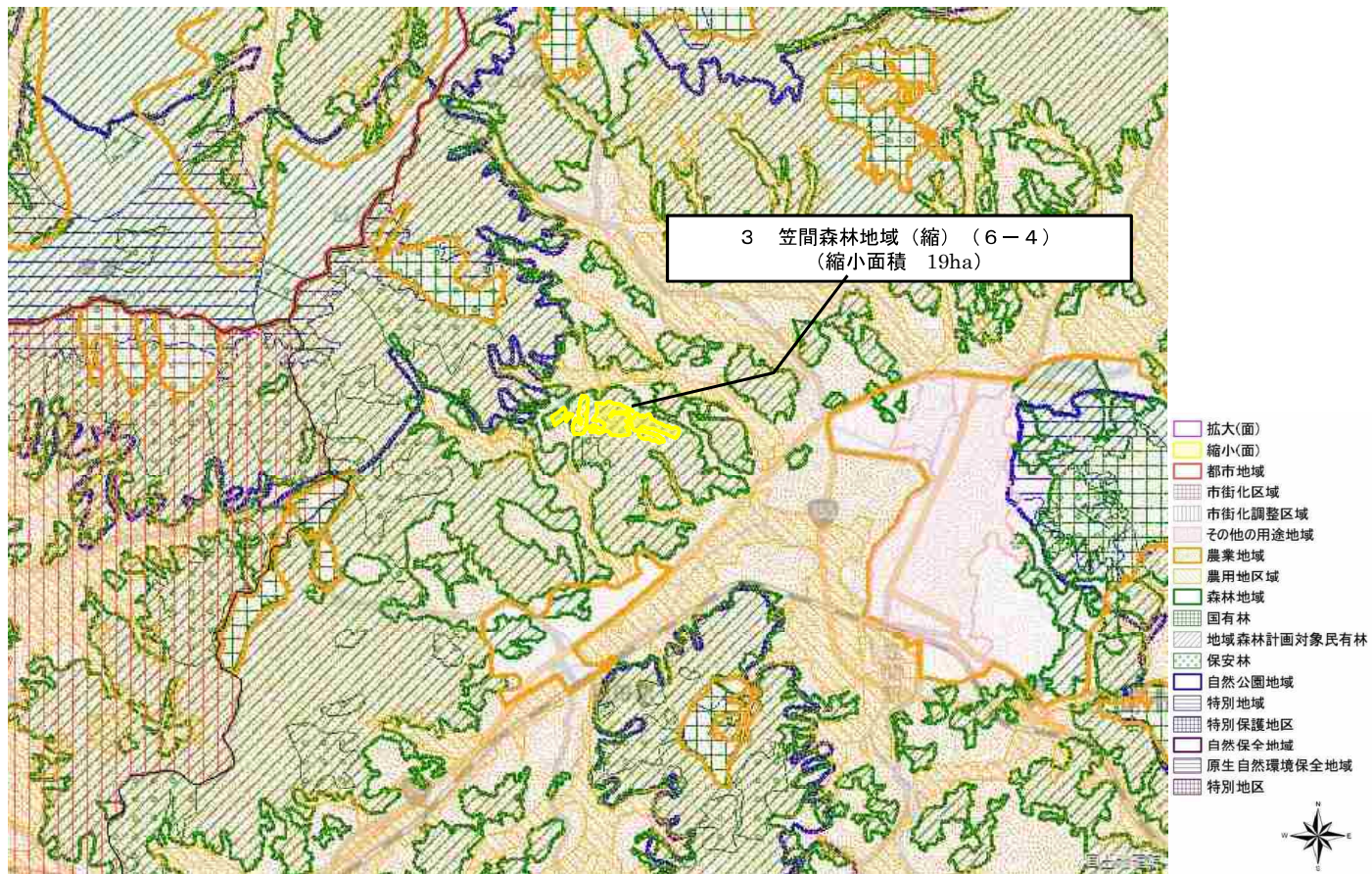
日立市入四間  
町



図の中心位置： 36.640, 140.600 (北緯,東経) 縮尺 1:50000

### (3) 変更区域図

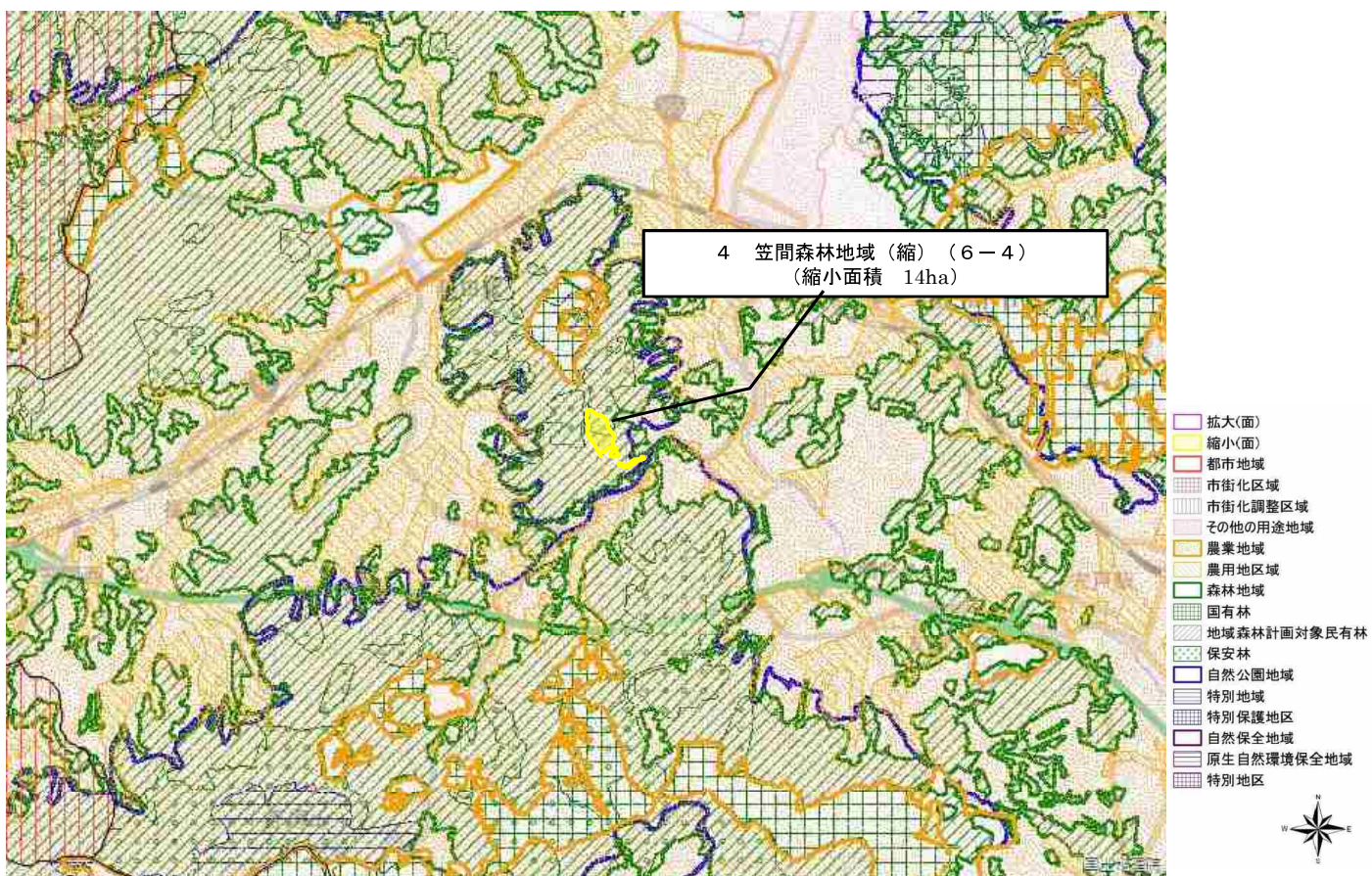
笠間市大郷戸



図の中心位置： 36.390, 140.220 (北緯,東経) 縮尺 1:50000

### (3) 変更区域図

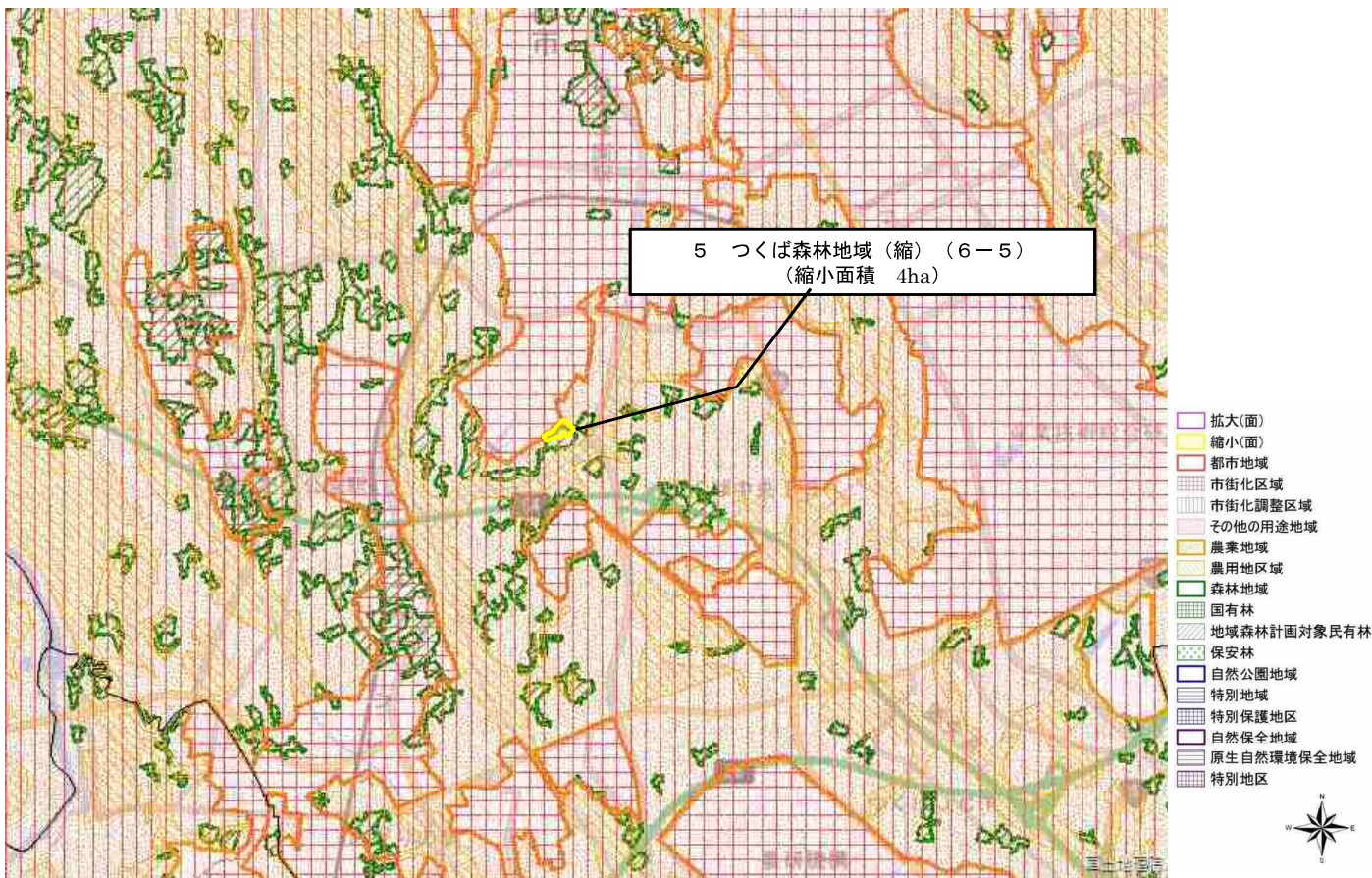
笠間市来栖



図の中心位置： 36.350, 140.230 (北緯,東経) 縮尺 1:50000

(3) 変更区域図

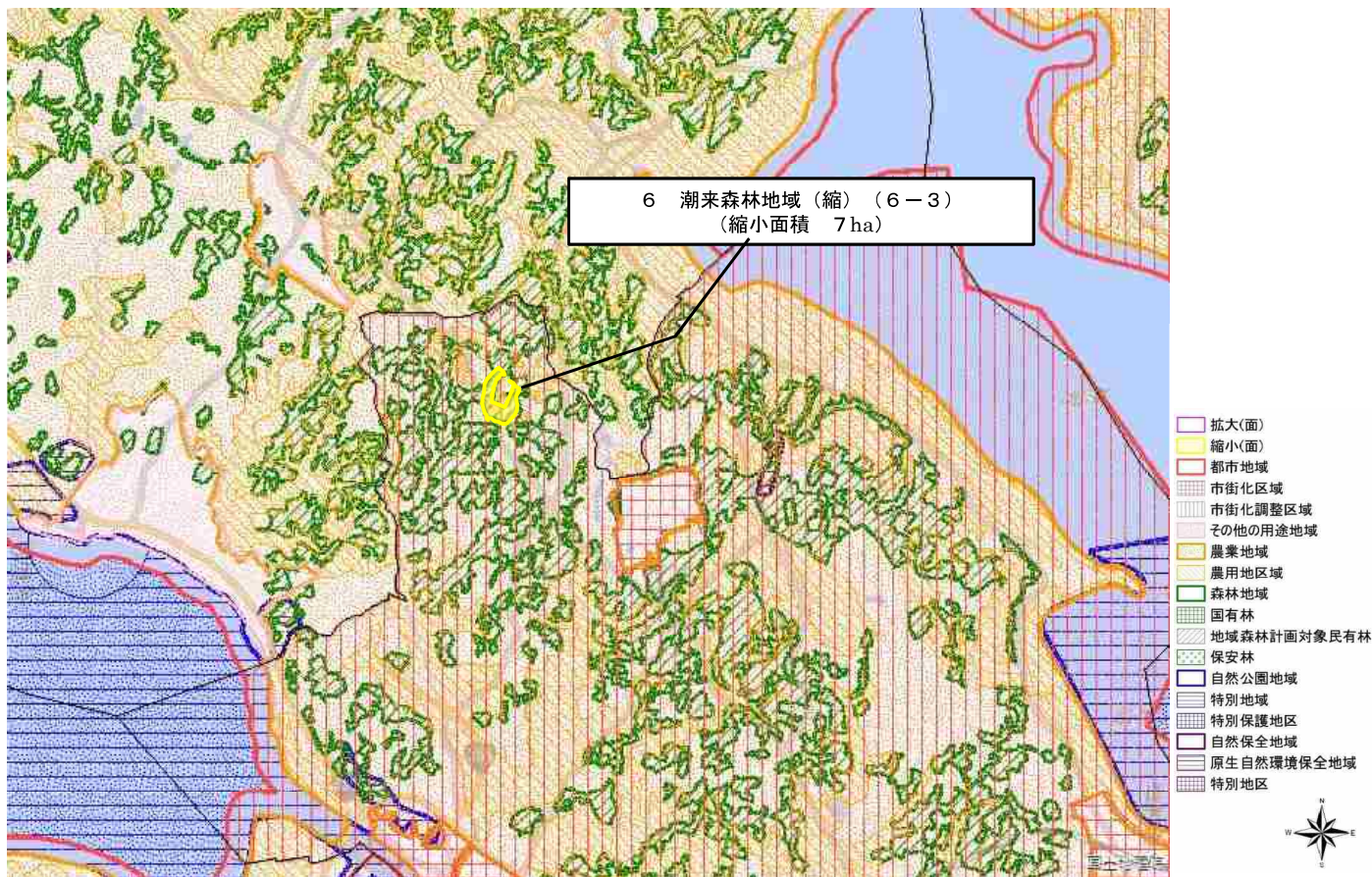
つくば市柳橋



図の中心位置： 36.060, 140.080 (北緯,東経) 縮尺 1:50000

(3) 変更区域図

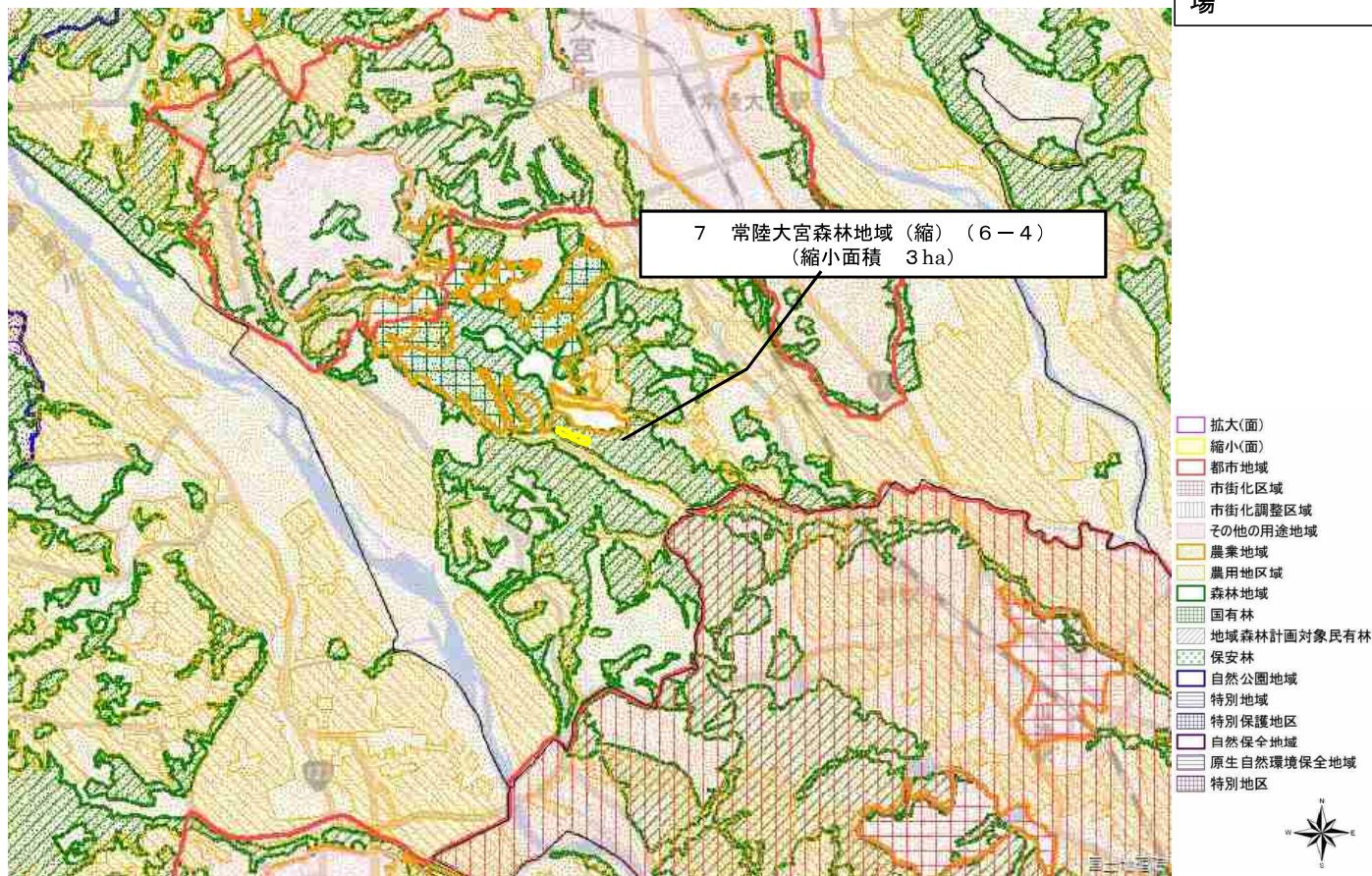
潮来市清水



図の中心位置： 35.990, 140.530 (北緯,東経) 縮尺 1:50000

### (3) 変更区域図

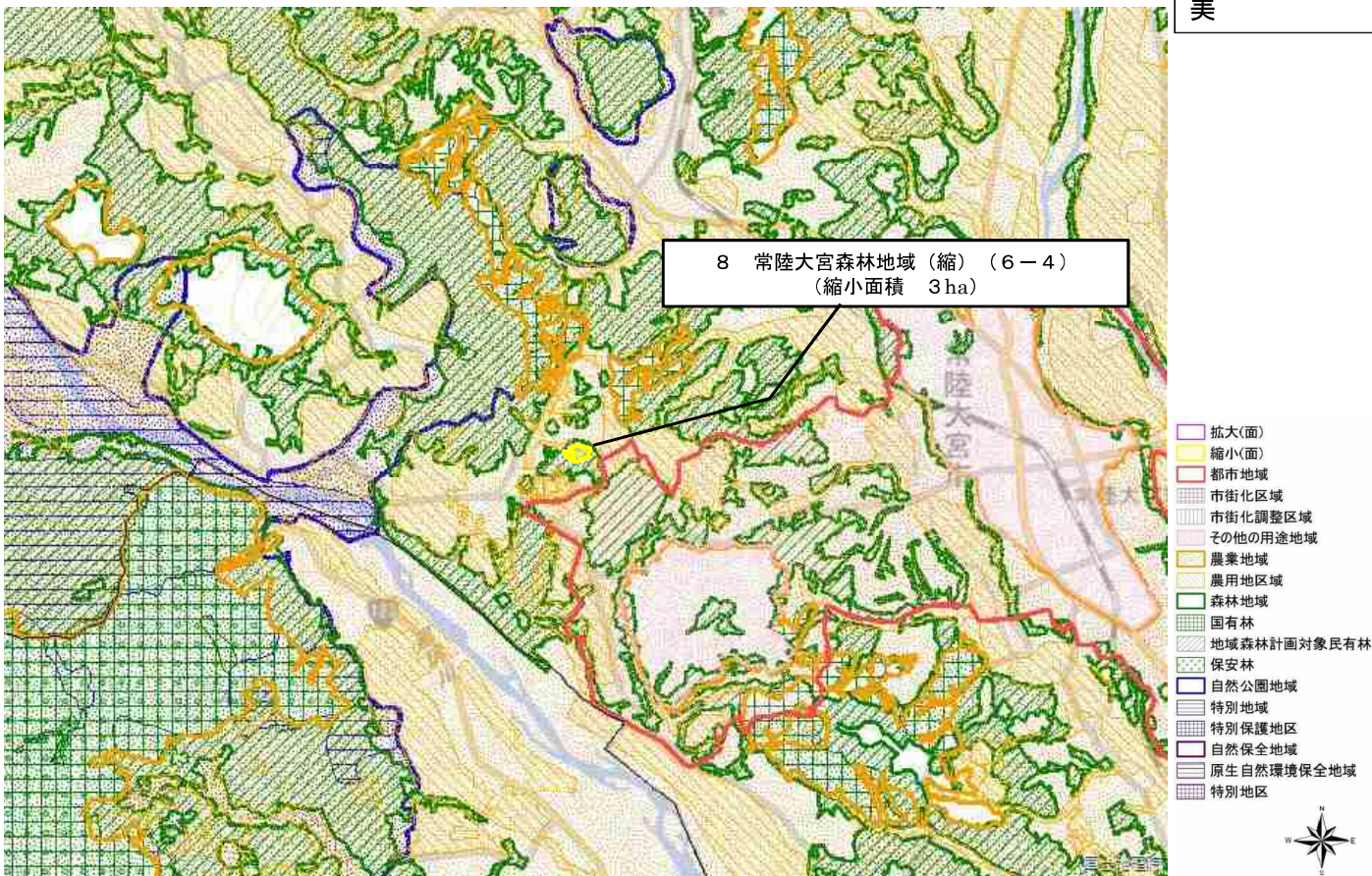
常陸大宮市小場



図の中心位置： 36.520, 140.400 (北緯,東経) 縮尺 1:50000

### (3) 変更区域図

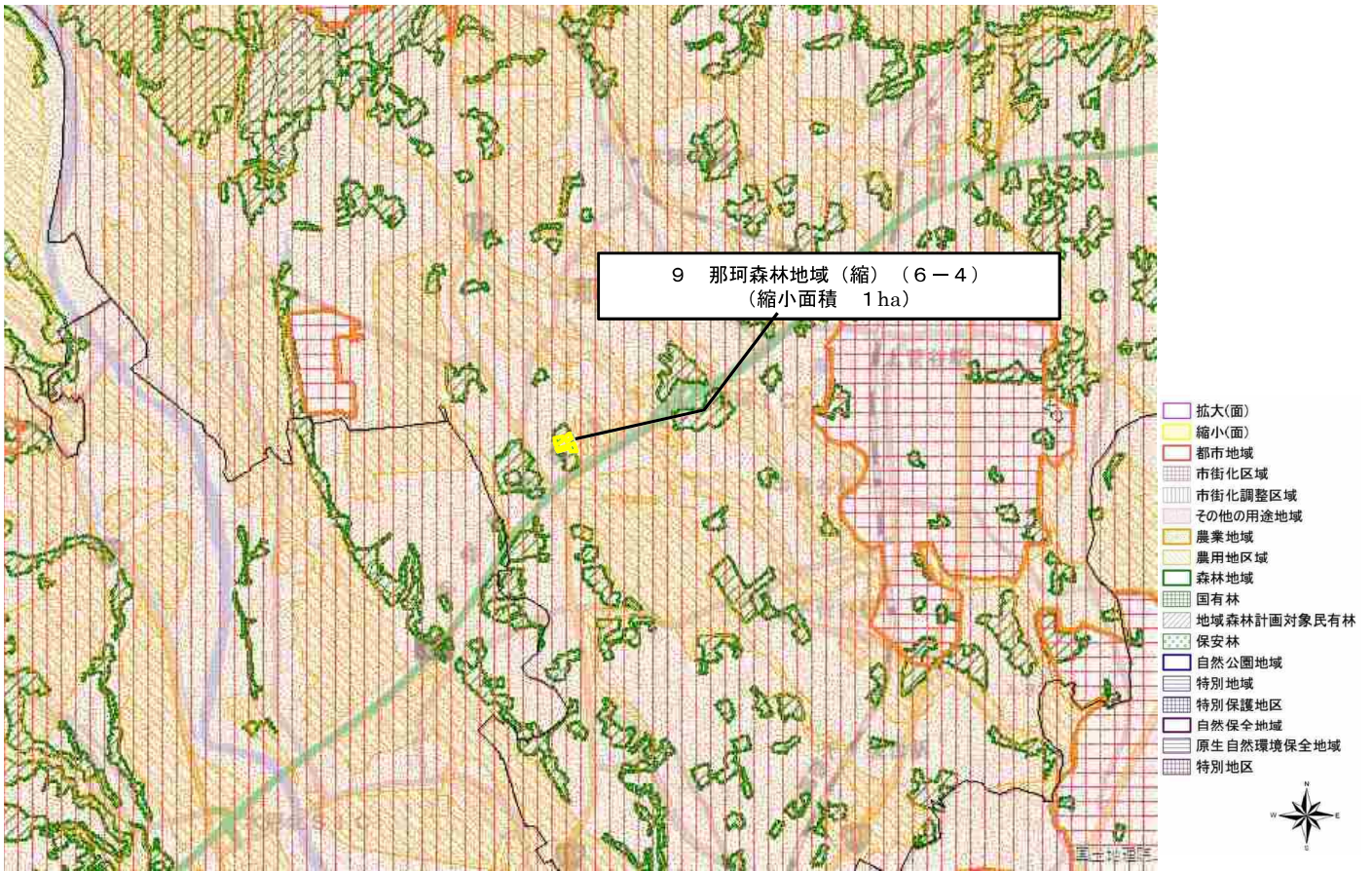
常陸大宮市三美



図の中心位置： 36.550, 140.360 (北緯,東経) 縮尺 1:50000

(3) 変更区域図

那珂市飯田



図の中心位置： 36.450, 140.460 (北緯,東経) 縮尺 1:50000

(3) 変更区域図

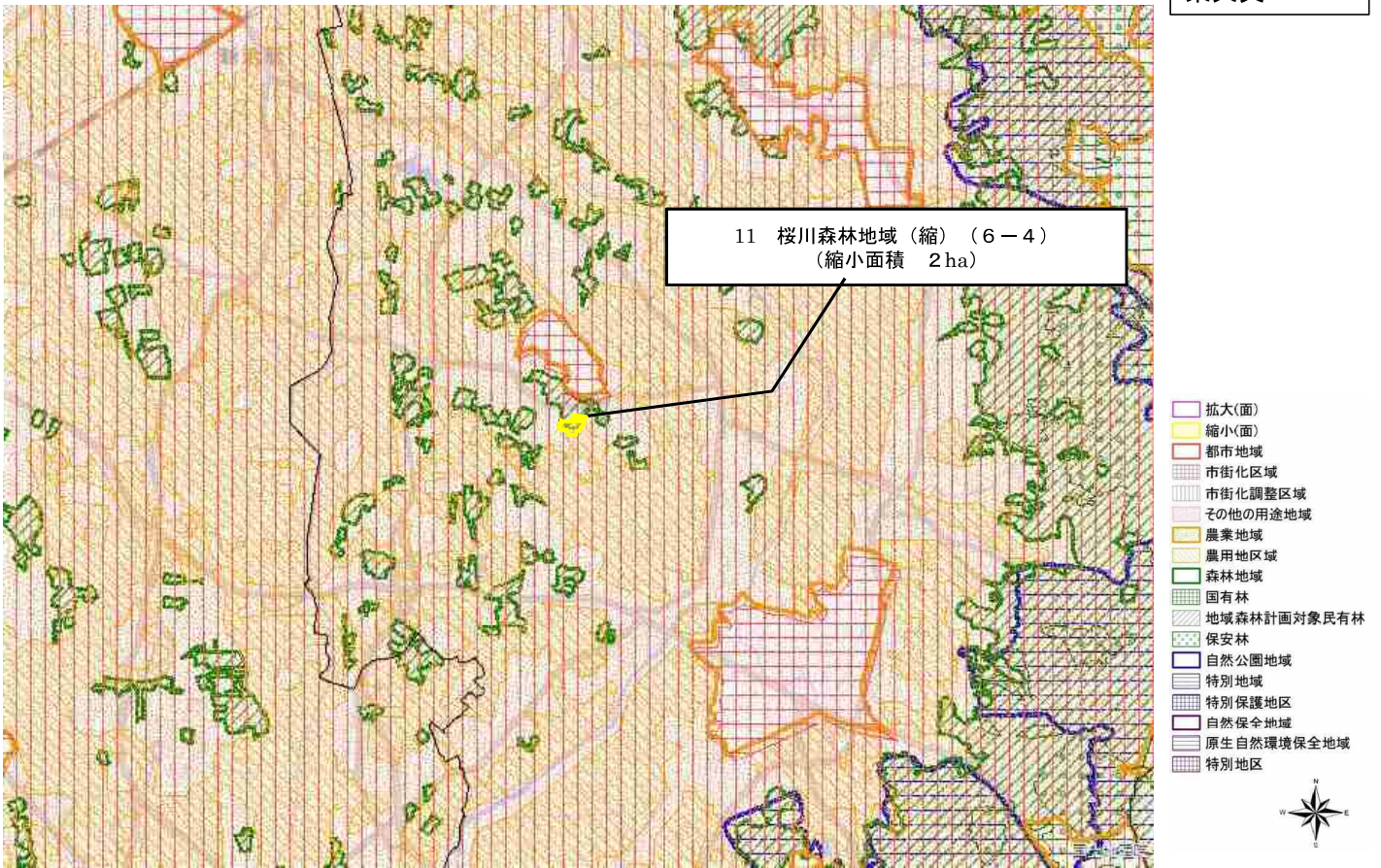
那珂市東木倉



図の中心位置： 36.420, 140.480 (北緯,東経) 縮尺 1:50000

(3) 変更区域図

桜川市真壁町  
東矢貝



図の中心位置： 36.290, 140.080 (北緯,東経) 縮尺 1:50000

(3) 変更区域図：

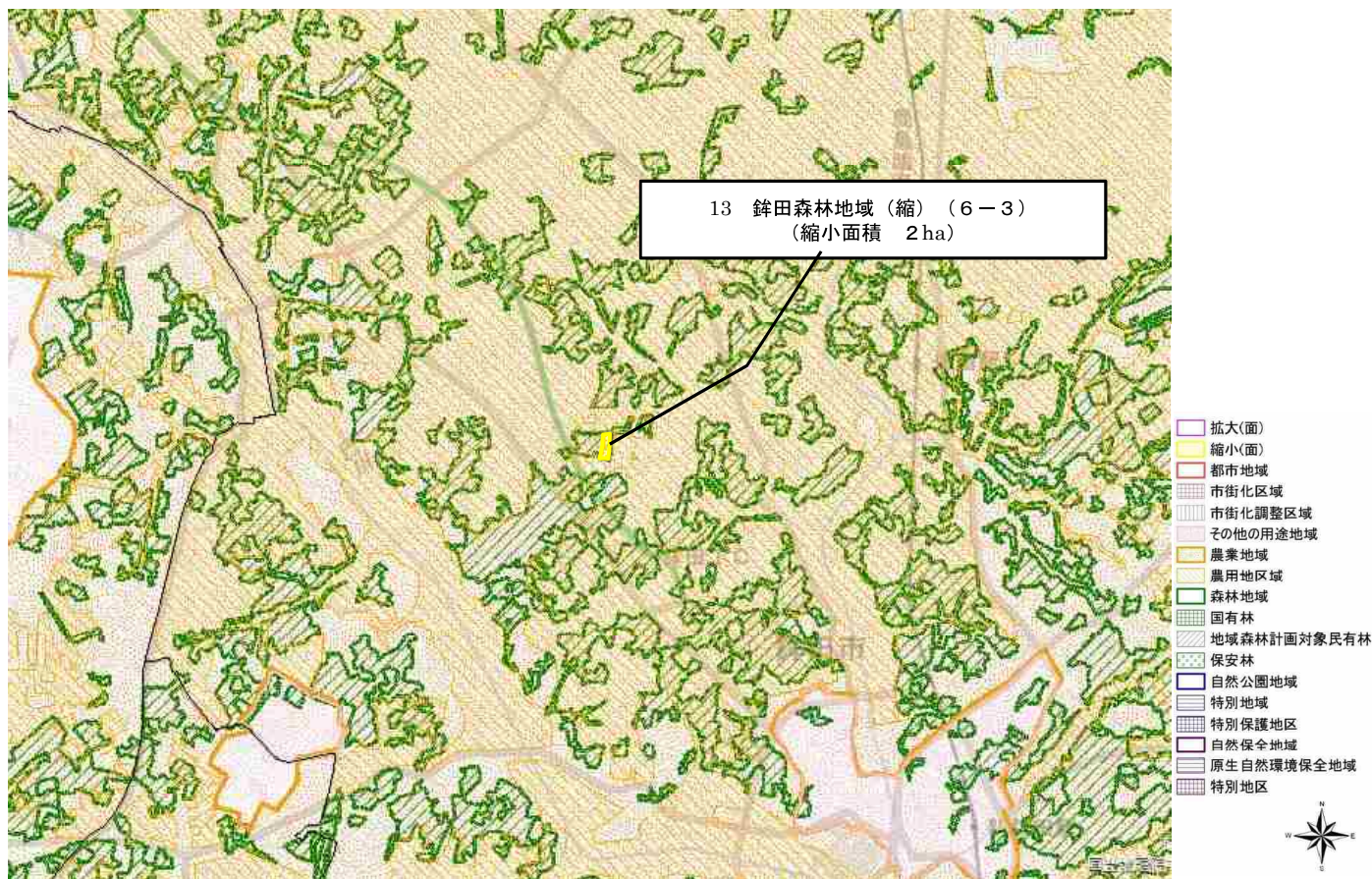
行方市長野江



図の中心位置： 36.130, 140.500 (北緯,東経) 縮尺 1:50000

(3) 変更区域図

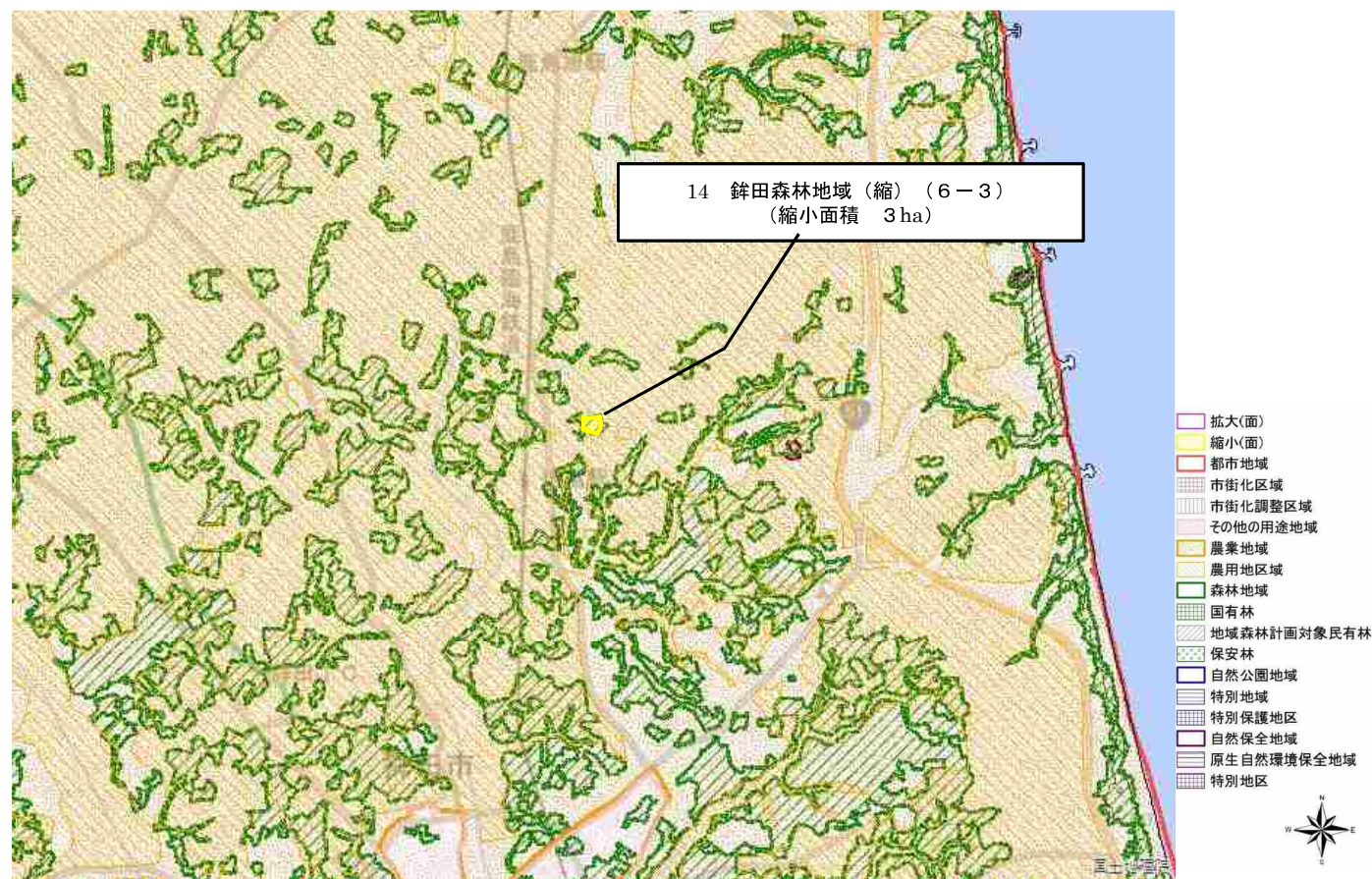
銚田市烏栖



図の中心位置： 36.180, 140.480 (北緯,東経) 縮尺 1:50000

(3) 変更区域図

銚田市徳宿



図の中心位置： 36.190, 140.520 (北緯,東経) 縮尺 1:50000