

1 常陸太田農業地域【農業地域の縮小 29ha】

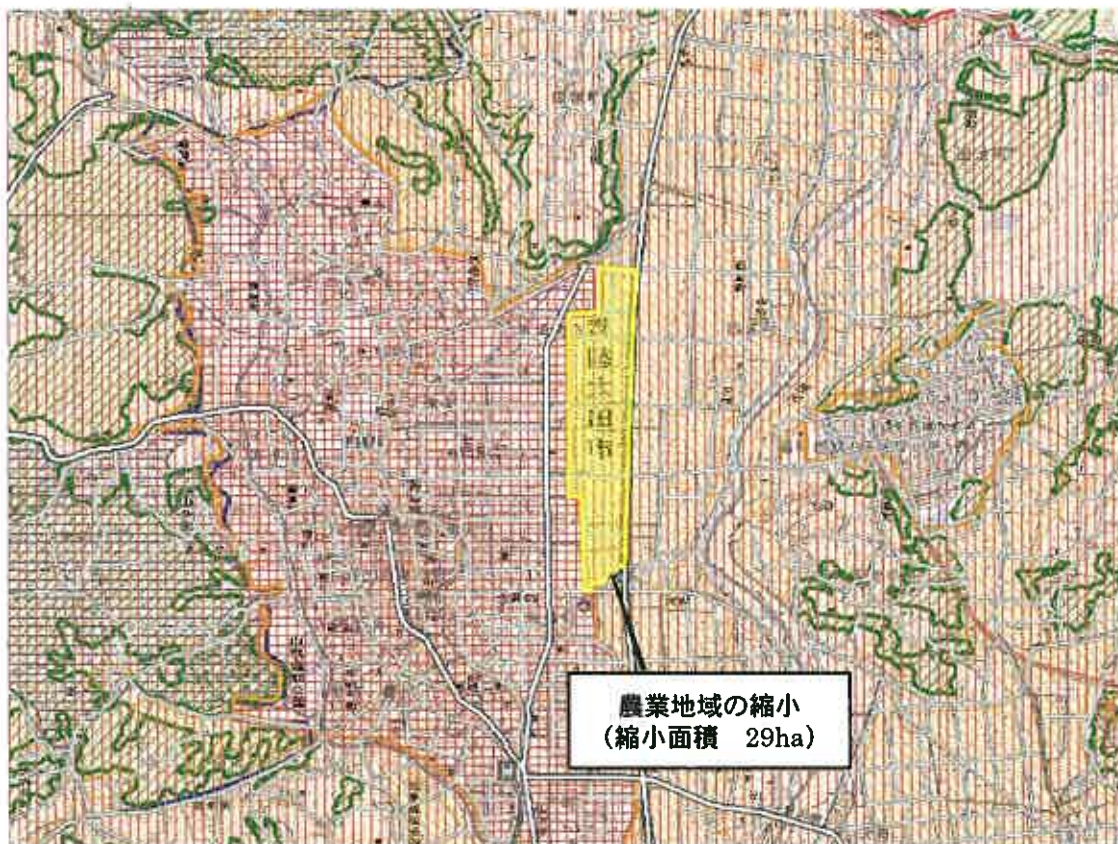
(1) 計画図変更の概要

| | |
|------|---|
| 事業内容 | 土地区画整理事業 |
| 事業主体 | 土地区画整理組合 |
| 所在地 | 常陸太田市金井町, 埜町, 中城町, 馬場町 |
| 変更内容 | 農業地域の縮小 |
| 変更面積 | 29ha |
| 変更理由 | 常陸太田市東部土地区画整理事業の実施区域について、市街化区域に編入し、合理的な土地利用と計画的な市街化を図るため。 |

(2) 変更区域の五地域重複状況

| 変更前 | | | | | | |
|------------|----------------------------------|-------|------|--------|--------|--------|
| 五地域 | 都市地域 | 農業地域 | | 森林地域 | 自然公園地域 | 自然保全地域 |
| 細区分 | 市街化調整区域 | 農用地区域 | その他 | — | — | — |
| 面積 (地目) | 29ha (農用地22ha, 道路5ha, 水路等2ha) | 22ha | 7ha | — | — | — |
| 変更後 | | | | | | |
| 五地域 | 都市地域 | 農業地域 | 森林地域 | 自然公園地域 | 自然保全地域 | |
| 細区分 | 市街化区域 | — | — | — | — | — |
| 面積 (地目) | 29ha (宅地20ha, 道路5ha, 水路等4ha) | — | — | — | — | — |

(3) 変更区域図 (案)

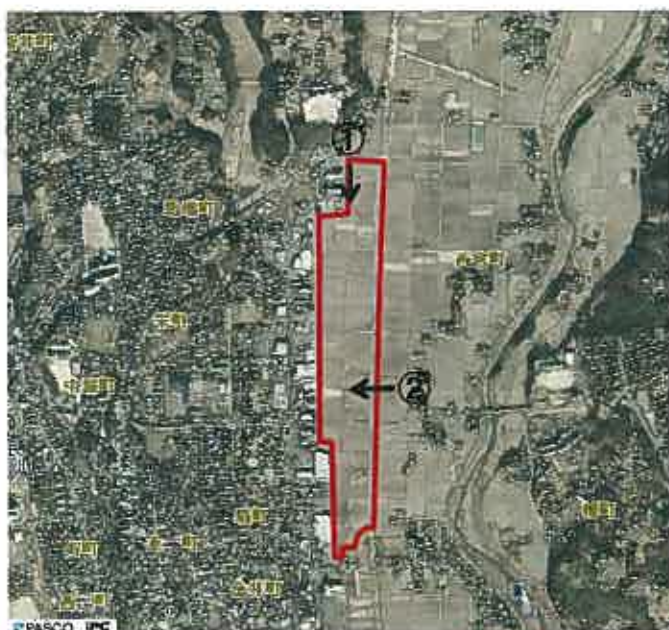


図の中心位置：36.546, 140.530 (北緯,東経) 縮尺 1:25000

(4) 変更位置図



(5) 変更区域の写真



※赤実線は変更部分



2 笠間農業地域【農業地域の縮小 13ha】

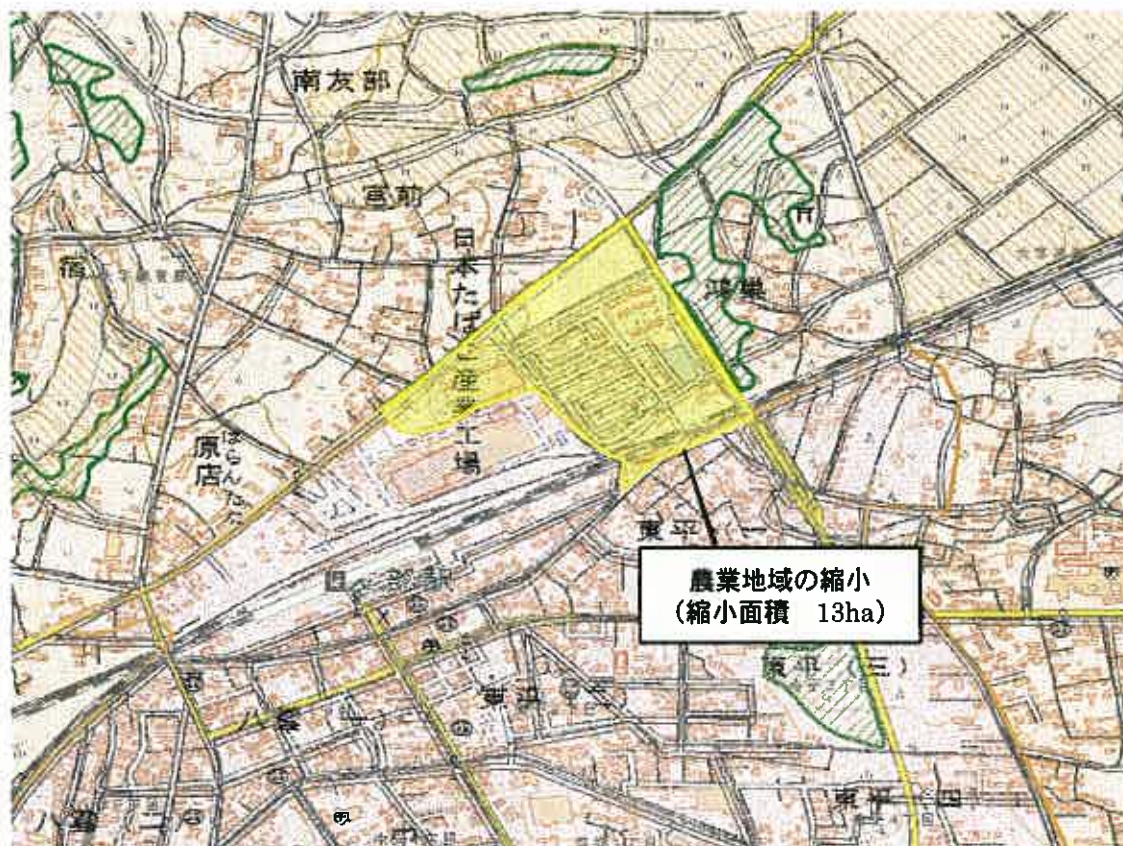
(1) 計画図変更の概要

| | |
|------|---|
| 事業内容 | 笠間市立病院, 笠間市児童館等の建設 |
| 事業主体 | 笠間市ほか |
| 所在地 | 笠間市南友部, 鴻巣, 東平 |
| 変更内容 | 農業地域の縮小 |
| 変更面積 | 13ha |
| 変更理由 | 友部駅北部地区について, 現況の土地利用に合わせた用途地域を指定し, 合理的な土地利用を図るため。 |

(2) 変更区域の五地域重複状況

| 変更前 | | | | | |
|------------|---------------------------------|------|------|--------|--------|
| 五地域 | 都市地域 | 農業地域 | 森林地域 | 自然公園地域 | 自然保全地域 |
| 細区分 | その他 | その他 | — | — | — |
| 面積 (地目) | 13ha (宅地8ha, 道路3ha, 雑種地等2ha) | 13ha | — | — | — |
| 変更後 | | | | | |
| 五地域 | 都市地域 | 農業地域 | 森林地域 | 自然公園地域 | 自然保全地域 |
| 細区分 | その他の用途地域 | — | — | — | — |
| 面積 (地目) | 13ha (宅地8ha, 道路3ha, 雑種地等2ha) | — | — | — | — |

(3) 変更区域図(案)



図の中心位置：36.353, 140.310 (北緯, 東経) 縮尺 1:10000

(4) 変更位置図



(5) 変更区域の写真



※赤実線は変更部分

