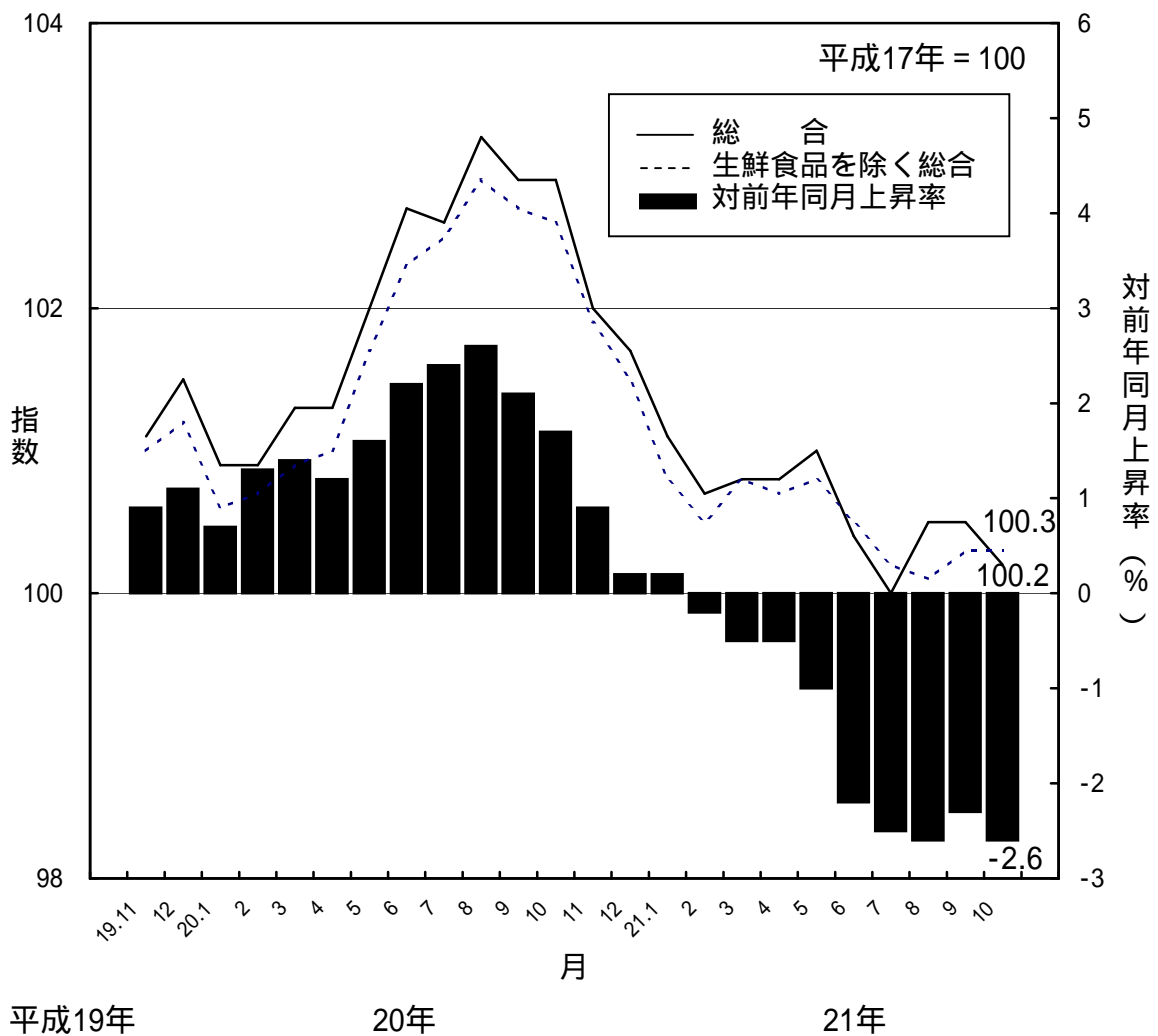


平成17年基準

茨城県消費者物価指数 平成21年10月分

消費者物価指数(総合)及び対前年同月上昇率の推移 - 茨城県 -



「茨城県消費者物価指数」について

1 指数の性格

物価指数とは、物価の変動を時系列的に測定するもので、物価が基準となる時点(基準時 = 指数値を100とする時点)と比べて、どの程度上昇又は下落したかを比率のかたちで表した数値である。

「茨城県消費者物価指数」は、県内の世帯が購入する家計に係る財及びサービスの価格等を総合した物価の変動を指数で表したものである。

2 指数品目

指数作成に用いられる品目は、家計の消費支出の中で重要度が高いこと等の観点から選定した585品目である。

3 指数の計算方法

指数算式は、基準時加重相対法算式(ラスパイレス型)である。

$$\text{比較時の指数値} = \frac{\left[\frac{\text{比較時価格}}{\text{基準時価格}} \times \text{基準時の品目ウエイト} \right] \text{の合計}}{\text{基準時の品目ウエイトの合計}}$$

基準時及び基準時価格

基準時は、平成17年の1年間である。

基準時価格は、「小売物価統計調査」及び「茨城県消費者物価調査」による平成17年1年間の品目別・月別小売価格の単純平均値である。ただし、生鮮食品(生鮮魚介、生鮮野菜、生鮮果物)については、月別ウエイトによる加重平均値である。

ウエイト

品目ウエイトは、「家計調査」による平成17年平均1ヶ月の1世帯当たり品目別消費支出金額を用いて作成している。ただし、生鮮食品については、平成17年の品目別消費支出金額のほか、16年及び17年の月別購入数量を用いて算出した月別ウエイトである。

価格資料

指数品目の価格は、「小売物価統計調査」及び「茨城県消費者物価調査」によって得られた県内11市の品目別小売価格である。

消費者物価調査(「小売物価統計調査」及び「茨城県消費者物価調査」)について

1 調査の目的

消費者物価調査は、県民の消費生活上重要な商品の小売価格、サービス料金及び家賃について調査を行い、消費者物価指数その他物価に関する基礎資料を得ることを目的とする。

2 調査対象地域

調査対象地域は、水戸市、日立市、土浦市、古河市、取手市(以上の5市については平成16年11月から平成18年3月までの合併前の旧区域)、つくば市、筑西市(旧下館市区域)、つくばみらい市(*)、鹿嶋市(旧大野村を除く区域)、神栖市(旧神栖町区域)、鉾田市(旧鉾田町区域)の11市である。

* 平成21年1月より、笠間市(旧友部町区域)からつくばみらい市に交替。

3 価格報告者

市別に設定した調査地区の中から、調査を実施する小売店舗、サービス事業所及び借家世帯を価格報告者として選定する。

4 調査品目

「家計調査」の結果を基に選定した502品目(711銘柄)。各品目については、一定の銘柄と数量の単位を指定している。

5 調査期日及び調査価格

毎月12日を含む週の水、木、金曜日のいずれか1日の価格を調査する。ただし、生鮮食品については、上・中・下旬の3旬調査(毎月5日・12日・22日を含む各週の水、木、金曜日のいずれか1日を調査日とし、調査日とその前2日間の中値)とする。

6 調査方法

調査の流れは、県統計調査員 価格報告者としている。

統計調査員が調査日に価格報告者である店舗等及び世帯を訪問し、聞き取りの方法で調査する。

1 結果の概要

平成 21 年 10 月の茨城県消費者物価指数（県平均）は、総合で 100.2（平成 17 年=100）となり、前月と比べて 0.3% 下落し、前年同月比は 2.6% の下落となった。

対前月比は 3 か月ぶりに下落し、対前年同月比は 9 か月連続でマイナスとなった。

全国消費者物価指数は、総合で 100.0 となり、前月と比べて 0.4% 下落し、前年同月比は 2.5% の下落となっている。全国と本県を比較すると、本県は総合で 0.2 ポイント上回り、前月比は 0.1 ポイント下回り、前年同月比は 0.1 ポイント下回り、全国と同様の動きを示している。

2 前月との比較

今月の総合指数を前月比で見ると、0.3% の下落となった。これは、生鮮野菜、教養娯楽サービス、外食などが値下がりしたことによるものである。

前月比で上昇・下落幅の大きかった項目（中分類）

| 上 昇 | | 下 落 | |
|-----------------------------|--------|-----------------------|--------|
| 中 分 類 | 前月比(%) | 中 分 類 | 前月比(%) |
| 1 室内装備品（カーペット） | 3.3 | 1 生鮮野菜（レタス） | 12.0 |
| 2 衣料（婦人スーツ（秋冬物）） | 2.3 | 2 生鮮果物（みかん） | 2.3 |
| 3 他の被服類（マフラー） | 2.2 | 3 寝具類（布団カバー） | 2.0 |
| 4 シャツ・セーター・下着類（スポーツシャツ（長袖）） | 1.1 | 4 油脂・調味料（風味調味料） | 1.7 |
| 5 被服関連サービス（洗濯代（背広服上下）） | 0.6 | 5 教養娯楽用耐久財（携帯オーディオ機器） | 1.6 |

*（ ）内は、変動幅の大きい品目を記載

3 前年同月との比較

今月の総合指数を前年同月比で見ると、2.6% の下落となった。これは、自動車等関係費、教養娯楽用耐久財、電気代などが値下がりしたことによるものである。

前年同月比で上昇・下落幅の大きかった項目（中分類）

| 上 昇 | | 下 落 | |
|-----------------------|----------|----------------------|----------|
| 中 分 類 | 前年同月比(%) | 中 分 類 | 前年同月比(%) |
| 1 教科書・学習参考教材（学習参考教材） | 10.4 | 1 他の光熱（灯油） | 30.8 |
| 2 上下水道料（水道料） | 2.8 | 2 教養娯楽用耐久財（ノート型パソコン） | 22.4 |
| 3 保健医療サービス（出産入院料（国立）） | 2.2 | 3 生鮮野菜（レタス） | 12.5 |
| 4 寝具類（布団） | 2.1 | 4 電気代 | 10.2 |
| 5 授業料等（専門学校授業料） | 1.7 | 5 室内装備品（カーテン） | 9.2 |

*（ ）内は、変動幅の大きい品目を記載

表1 県平均中分類指数（平成21年10月）

平成17年=100
2005年=100

| 区 分 | 指数 | 上昇率(%) | | 区 分 | 指数 | 上昇率(%) | | |
|-------------|-----|--------|-------|-------|--------------|--------|-------|-------|
| | | 対前月 | 対前年同月 | | | 対前月 | 対前年同月 | |
| 総 | 合計 | 100.2 | -0.3 | -2.6 | 他の被服類 | 98.9 | 2.2 | -4.8 |
| 食 | 合料類 | 102.5 | -1.3 | -2.9 | 被服関連サービス | 104.2 | 0.6 | 0.0 |
| 穀 | 類 | 103.5 | -1.2 | -2.9 | 保健医療 | 101.5 | -0.2 | -0.9 |
| 魚 | 介類 | 99.0 | -0.5 | -6.4 | 医薬品 | 101.9 | -0.1 | -1.2 |
| 生鮮魚 | 介 | 93.5 | -0.3 | -8.9 | 保健医療用品・器具 | 91.8 | -0.9 | -9.1 |
| 肉 | 類 | 102.4 | -0.8 | -5.4 | 保健医療サービス | 104.8 | 0.0 | 2.2 |
| 乳 | 卵類 | 101.1 | 0.2 | -2.1 | 交通・通信 | 96.9 | -0.1 | -5.5 |
| 野菜 | 藻類 | 99.6 | -8.3 | -9.0 | 交通 | 100.0 | 0.1 | -1.3 |
| 生鮮野菜 | 野菜類 | 99.0 | -12.0 | -12.5 | 自動車等関係費 | 97.9 | -0.2 | -8.5 |
| 果 | 物 | 103.2 | -2.3 | -5.4 | 通信 | 92.7 | 0.0 | -1.0 |
| 生鮮果 | 物 | 102.1 | -2.3 | -6.5 | 教育 | 104.9 | 0.0 | 1.7 |
| 油脂・調味 | 料 | 101.6 | -1.7 | 0.7 | 授業料等 | 105.5 | 0.0 | 1.7 |
| 菓 | 子類 | 109.4 | 0.6 | 0.2 | 教科書・学習参考書 | 113.6 | 0.0 | 10.4 |
| 調理食 | 品 | 108.8 | 0.1 | 0.2 | 補習教育 | 101.2 | 0.0 | 0.2 |
| 飲 | 料 | 96.2 | -1.2 | -4.2 | 教養娯楽 | 95.0 | -0.2 | -3.1 |
| 酒 | 類 | 97.5 | 0.3 | -2.3 | 教養娯楽耐久財 | 43.6 | -1.6 | -22.4 |
| 外 | 食 | 102.3 | -0.5 | -0.6 | 教養娯楽用品 | 99.7 | 0.4 | -1.1 |
| 住 | 居 | 99.9 | 0.1 | -0.1 | 書籍・他の印刷物 | 101.2 | -0.1 | 0.2 |
| 家 | 賃 | 99.5 | 0.2 | -0.3 | 教養娯楽サービス | 101.9 | -0.5 | -2.6 |
| 設 | 維持 | 103.3 | 0.0 | 1.4 | 諸雑費 | 101.7 | 0.1 | -0.2 |
| 備 | 道 | 105.6 | 0.2 | -6.7 | 理美容サービス | 101.3 | 0.0 | -0.2 |
| 修繕・維 | 代 | 97.2 | 0.3 | -10.2 | 理美容用品 | 97.7 | 0.5 | -1.4 |
| 繕 | 代 | 112.6 | -0.1 | 0.4 | 身の回り用品 | 104.3 | -0.2 | 0.5 |
| 水 | 熱 | 123.3 | 0.5 | -30.8 | たばこ | 109.2 | 0.0 | 0.0 |
| 熱 | 料 | 107.6 | 0.0 | 2.8 | 他の諸雑費 | 101.4 | 0.0 | 0.1 |
| 電 | 料 | 91.9 | -0.2 | -4.9 | | | | |
| ガ | 品 | 83.2 | 0.2 | -5.1 | (別掲) | | | |
| ス | 品 | 69.4 | 3.3 | -9.2 | 生鮮食品 (注) | 98.0 | -6.0 | -9.8 |
| 他 | 品 | 103.6 | -2.0 | 2.1 | 生鮮食品を除く総合 | 100.3 | 0.0 | -2.2 |
| の | 品 | 100.0 | -0.1 | -4.4 | 生鮮食品を除く食料 | 103.4 | -0.5 | -1.6 |
| 光 | 品 | 100.0 | -1.3 | -7.3 | 持家の帰属家賃を除く総合 | 100.3 | -0.4 | -3.0 |
| 熱 | 品 | 100.7 | 0.0 | -0.9 | 持家の帰属家賃を除く住居 | 100.9 | 0.1 | 0.2 |
| 代 | 品 | 103.0 | 1.5 | -3.2 | 持家の帰属家賃を除く家賃 | 99.3 | 0.2 | -0.6 |
| 代 | 品 | 104.4 | 2.3 | -3.6 | エネルギー | 104.3 | 0.1 | -13.4 |
| 熱 | 品 | 106.1 | 0.0 | 0.0 | 食料(酒類を除く)及び | | | |
| 料 | 品 | 104.3 | 2.5 | -3.9 | エネルギーを除く総合 | 98.8 | 0.0 | -1.2 |
| 上 | 品 | 98.5 | 1.1 | -4.3 | 教育関係費 | 104.9 | 0.0 | 1.4 |
| 下 | 品 | 98.5 | 2.0 | -5.3 | 教養娯楽関係費 | 95.3 | -0.3 | -2.8 |
| 水 | 品 | 98.4 | -0.8 | -1.8 | 情報通信関係費 | 94.7 | 0.0 | -0.9 |
| 道 | 品 | 112.3 | -0.2 | 0.4 | | | | |
| 家 | 品 | | | | | | | |
| 具 | 品 | | | | | | | |
| ・家事用品 | 品 | | | | | | | |
| 家庭用耐久財 | 品 | | | | | | | |
| 室内装備品 | 品 | | | | | | | |
| 寝具類 | 品 | | | | | | | |
| 家事雑貨 | 品 | | | | | | | |
| 家事消耗品 | 品 | | | | | | | |
| 家事サービス | 品 | | | | | | | |
| 被服及び履物 | 品 | | | | | | | |
| 衣 | 品 | | | | | | | |
| 和服 | 品 | | | | | | | |
| 洋服 | 品 | | | | | | | |
| シャツ・セーター・下着 | 品 | | | | | | | |
| シャツ・セーター類 | 品 | | | | | | | |
| 下着類 | 品 | | | | | | | |
| 履物類 | 品 | | | | | | | |

(注) 生鮮魚介, 生鮮野菜, 生鮮果物

第2 -2 表

総合、食料（酒類を除く）及びエネルギーを除く総合（県平均）

平成17年=100

| 年 月 | 総合 | | | 食料（酒類を除く）及び エネルギーを除く総合(*) | | |
|-----------|-------|------------|------------|------------------------------|------------|------------|
| | 指数 | 上昇率（％） | | 指数 | 上昇率（％） | |
| | | 対前年 対前月 | 対前年 同 月 | | 対前年 対前月 | 対前年 同 月 |
| 平成17年平均 | 100.0 | -0.3 | - | 100.0 | - | - |
| 18 | 100.5 | 0.5 | - | 99.7 | -0.3 | - |
| 19 | 100.5 | 0.0 | - | 99.5 | -0.2 | - |
| 20 | 102.0 | 1.5 | - | 99.6 | 0.1 | - |
| 平成20年 1 月 | 100.9 | -0.6 | 0.7 | 99.0 | -0.8 | 0.0 |
| 2 | 100.9 | 0.0 | 1.3 | 99.0 | 0.0 | 0.2 |
| 3 | 101.3 | 0.4 | 1.4 | 99.3 | 0.3 | 0.1 |
| 4 | 101.3 | 0.0 | 1.2 | 99.7 | 0.4 | 0.4 |
| 5 | 102.0 | 0.7 | 1.6 | 99.8 | 0.1 | 0.2 |
| 6 | 102.7 | 0.7 | 2.2 | 99.8 | 0.0 | 0.3 |
| 7 | 102.6 | -0.1 | 2.4 | 99.6 | -0.2 | 0.3 |
| 8 | 103.2 | 0.6 | 2.6 | 99.8 | 0.2 | 0.3 |
| 9 | 102.9 | -0.3 | 2.1 | 99.8 | 0.0 | 0.1 |
| 10 | 102.9 | 0.0 | 1.7 | 100.0 | 0.2 | 0.1 |
| 11 | 102.0 | -0.9 | 0.9 | 99.8 | -0.2 | 0.0 |
| 12 | 101.7 | -0.3 | 0.2 | 99.7 | -0.1 | -0.1 |
| 平成21年 1 月 | 101.1 | -0.6 | 0.2 | 98.9 | -0.8 | -0.1 |
| 2 | 100.7 | -0.4 | -0.2 | 98.5 | -0.4 | -0.5 |
| 3 | 100.8 | 0.1 | -0.5 | 99.0 | 0.5 | -0.3 |
| 4 | 100.8 | 0.0 | -0.5 | 99.0 | 0.0 | -0.7 |
| 5 | 101.0 | 0.2 | -1.0 | 99.4 | 0.4 | -0.4 |
| 6 | 100.4 | -0.6 | -2.2 | 99.0 | -0.4 | -0.8 |
| 7 | 100.0 | -0.4 | -2.5 | 98.5 | -0.5 | -1.1 |
| 8 | 100.5 | 0.5 | -2.6 | 98.6 | 0.1 | -1.2 |
| 9 | 100.5 | 0.0 | -2.3 | 98.8 | 0.2 | -1.0 |
| 10 | 100.2 | -0.3 | -2.6 | 98.8 | 0.0 | -1.2 |

(*) 総合から食料（酒類を除く）及びエネルギー（電気代，都市ガス代，プロパンガス，灯油，ガソリン）を除いて算出したもの。

表4 主要調査品目の市別小売価格 (平成21年10月)

| 品 目 | 単 位 | 水戸市 | 日立市 | 土浦市 | 古河市 | 筑西市 | 取手市 | つくば市 | 鹿島地方 |
|----------------|-------|-------|-------|-------|-------|-------|-------|-------|-------|
| コシヒカリ (5 Kg) | 1 袋 | 2,210 | 2,135 | 2,225 | 2,195 | 2,038 | 1,928 | 2,245 | 1,843 |
| 食 ば ン | 1 Kg | 441 | 391 | 333 | 354 | 448 | 425 | 470 | 393 |
| 即 席 め ん | 1 個 | 143 | 145 | 148 | 144 | 147 | 148 | 136 | 143 |
| ま ぐ ろ | 100 g | 240 | 294 | 339 | 390 | 416 | 299 | 374 | - |
| か つ お | 100 g | 204 | 203 | 217 | 244 | 223 | 235 | 214 | - |
| い かけ | 100 g | 64 | 50 | 72 | 67 | 70 | 67 | 59 | 61 |
| 塩 さ | 100 g | 129 | 121 | 152 | 120 | 142 | 153 | 144 | 150 |
| た さ | 100 g | 469 | 451 | 381 | 460 | 418 | 550 | 507 | - |
| か ま ぼ | 100 g | 165 | 168 | 194 | 133 | 141 | 168 | 170 | - |
| 牛 肉 | 100 g | 519 | 427 | 628 | 569 | 622 | 675 | 514 | 619 |
| 豚 肉 | 100 g | 256 | 223 | 206 | 252 | 212 | 268 | 253 | 198 |
| 鶏 肉 | 100 g | 108 | 140 | 103 | 130 | 117 | 131 | 138 | 108 |
| ハ ム | 100 g | 202 | 244 | 238 | 225* | 230 | 236 | 281 | 225 |
| 牛 乳 (1 L) | 1 本 | 218 | 167 | 195 | 178 | 185 | 188 | 180 | 214 |
| 牛 鶏 卵 (10 個入) | 1 パック | 195 | 193 | 203 | 208 | 219 | 226 | 204 | 189 |
| キ ャ ベ ツ | 1 Kg | 148 | 104 | 88 | 107 | 118 | 118 | 162 | 90 |
| ほ う れ ん そ | 1 Kg | 802 | 599 | 800 | 747 | 713 | 927 | 687 | 466 |
| ね ぎ | 1 Kg | 521 | 361 | 548 | 497 | 426 | 525 | 579 | 392 |
| ば れ い し よ | 1 Kg | 358 | 197 | 289 | 270 | 250 | 360 | 287 | 338 |
| だ い こ ん | 1 Kg | 143 | 93 | 87 | 95 | 112 | 109 | 129 | 93 |
| に ん じ ん | 1 Kg | 393 | 279 | 333 | 347 | 272 | 408 | 359 | 298 |
| た ま ね ぎ | 1 Kg | 306 | 207 | 252 | 238 | 193 | 261 | 261 | 179 |
| き ャ ー | 1 Kg | 522 | 364 | 382 | 334 | 359 | 362 | 394 | 308 |
| ト マ ト | 1 Kg | 638 | 378 | 514 | 510 | 426 | 549 | 468 | 346 |
| の トリ | 1 帖 | 195 | 361 | 230 | 311 | 363 | 347 | 348 | 274 |
| 豆 腐 | 100 g | 22 | 18 | 18 | 29 | 25 | 31 | 21 | 21 |
| 豆 (3 個入) | 1 パック | 100 | 98 | 88 | 78 | 101 | 109 | 112 | - |
| 梅 干 し | 100 g | 150 | 162 | 170 | 147 | 149 | 198 | 235 | 139 |
| りん ご (ふじ) | 1 Kg | - | - | - | - | - | - | - | - |
| み か ん | 1 Kg | 561 | 1,031 | 444 | 452 | 377 | 525 | 471 | * 411 |
| バ ナ ナ | 1 Kg | 271 | 308 | 198 | 280 | 245 | 315 | 291 | 232 |
| 食 用 油 (1000 g) | 1 本 | 288 | 305 | 303 | 293 | 320 | 358 | 310 | 341 |
| し ょ う 油 (1 L) | 1 本 | 243 | 228 | 228 | 248 | 248 | 228 | 227 | 234 |
| み そ (1 Kg) | 1 袋 | 193 | 406 | 373 | 323 | 238 | 397 | 393 | 261 |
| 砂 糖 (1 Kg) | 1 袋 | 170 | 167 | 178 | 183 | 185 | 198 | 173 | 173 |
| せ ん べ い | 100 g | 101 | 147 | 125 | 106 | 106 | 103 | 141 | 132 |
| サ ン ド イ ッ チ | 100 g | 162 | - | - | - | - | - | - | - |
| コ ロ ッ ケ | 100 g | 99 | 82 | 74 | 97 | 102 | 110 | 107 | 68 |
| 緑 茶 | 100 g | 723 | 553 | 212 | 786 | 711 | 571 | 566 | 742 |
| インスタントコーヒー | 1 本 | 498 | 598 | 598 | 598 | 548 | 598 | 698 | - |
| 果実飲料 (1500ml) | 1 本 | 183 | 158 | 198 | 178 | 158 | 198 | 178 | 188 |
| 中 華 そ ば | 1 杯 | 400 | 477 | 433 | 483 | 550 | 477 | 564 | 500 |

(単位：円)

| 品目 | 単位 | 水戸市 | 日立市 | 土浦市 | 古河市 | 筑西市 | 取手市 | つくば市 | 鹿島地方 |
|--------------|------|---------|---------|---------|---------|---------|---------|---------|--------|
| すし(外食) | 1人前 | 950 | - | - | - | - | - | - | - |
| ビール(外食) | 1本 | 543 | 510 | 483 | 590 | 533 | 600 | 533 | - |
| 民営家賃(木造中住宅) | 3.3㎡ | 3,517 | 3,748 | 3,738 | 3,173 | 3,192 | 4,061 | 4,051 | 3,248 |
| 民営家賃(非木造中住宅) | 3.3㎡ | 4,349 | 3,650 | 4,211 | 3,938 | 4,190 | 4,404 | 4,610 | 3,571 |
| 大工手間代 | 1日 | 18,925 | 13,000 | 21,000 | 20,400 | 20,000 | 20,000 | 15,000 | 15,917 |
| プロパンガス | 1ヶ月 | 7,244 | 6,986 | 6,523 | 6,658 | 6,955 | 6,712 | 8,012 | 6,066 |
| 灯油(店頭売り) | 18L | 1,131 | 1,202 | 1,130 | 1,205 | 1,121 | 1,164 | 1,125 | 1,159 |
| 自動炊飯器 | 1台 | 20,067 | 16,797 | 18,467 | 16,467 | 22,733 | 19,067 | 14,133 | - |
| 電気冷蔵庫 | 1台 | 140,000 | 136,667 | 135,667 | 138,033 | 194,333 | 165,567 | 130,333 | - |
| 蛍光灯器具 | 1台 | 17,327 | 11,253 | 9,480 | 24,073 | 36,250 | 26,453 | 9,313 | - |
| 洋掛布団 | 1枚 | 4,253 | 4,623 | 3,957 | 5,173 | 5,927 | 5,700 | 4,253 | - |
| ティッシュペーパー | 1パック | 215 | 220 | 248 | 285 | 291 | 253 | 273 | 268 |
| 洗濯用洗剤 | 1箱 | 296 | 306 | 318 | 328 | 310 | 336 | 313 | 297 |
| 背広服(夏物) | 1着 | - | - | - | - | - | - | - | - |
| 背広服(秋冬物) | 1枚 | 50,800 | 49,350 | 44,267 | 19,850 | 61,600 | 30,375 | 56,700 | - |
| スカート(春夏物) | 1枚 | - | - | - | - | - | - | - | - |
| スカート(秋冬物) | 1枚 | 10,968 | 2,283 | 4,485 | 11,780 | 3,885 | 4,953 | 11,110 | - |
| ワイシャツ(長袖) | 1枚 | 3,722 | 2,130 | 3,227 | 3,320 | 4,445 | 2,260 | 3,740 | 2,308 |
| 男子セーター(長袖) | 1枚 | 9,177 | 4,588 | 4,543 | 7,048 | 6,813 | 4,490 | 5,803 | - |
| 婦人セーター(長袖) | 1枚 | 8,535 | 1,763 | 4,156 | 6,367 | 6,857 | 3,117 | 7,245 | - |
| スリッパ | 1枚 | 9,800 | - | - | - | - | - | - | - |
| 子供シャツ | 1袋 | 543 | 586 | 520 | 653 | 520 | 546 | 580 | 564 |
| パンティストッキング | 1足 | 389 | 437 | 432 | 525 | 389 | 432 | 378 | - |
| 男子革靴 | 1足 | 13,020 | 5,900 | 5,775 | 7,800 | 10,290 | 5,800 | 8,190 | - |
| 婦人革靴 | 1足 | 12,023 | 4,990 | 5,145 | 5,800 | 15,540 | 5,800 | 3,990 | - |
| 運動靴(ジュニア用) | 1足 | 2,625 | 2,770 | 2,625 | 2,625 | 2,770 | 2,980 | 2,770 | - |
| 洗濯代(背広服上下) | 1着 | 1,265 | 808 | 1,253 | 1,286 | 1,328 | 1,184 | 1,243 | 1,070 |
| 感冒薬 | 1箱 | 1,313 | 1,513 | 1,447 | 1,578 | 1,413 | 1,447 | 1,387 | 1,413 |
| ビタミン剤 | 1箱 | 1,980 | 1,986 | 1,980 | 1,980 | 2,013 | 1,980 | 1,980 | - |
| 紙おむつ | 1袋 | 1,260 | 1,284 | 1,282 | 1,327 | 1,290 | 1,312 | 1,292 | - |
| 自動車ガソリン | 1L | 127 | 126 | 124 | 124 | 126 | 123 | 124 | 126 |
| テレビ(薄型) | 1台 | 101,533 | - | - | - | - | - | - | - |
| ノートブック | 1冊 | 128 | 128 | 120 | 128 | 158 | 157 | 128 | 140 |
| コンパクトディスク | 1枚 | 3,059 | - | - | - | - | - | - | - |
| 切り花(きく) | 1本 | 128 | - | - | - | - | - | - | - |
| 写真プリント代 | 1枚 | 36 | 23 | 37 | 35 | 31 | 35 | 37 | 35 |
| 理髪料 | 1回 | 3,675 | 3,875 | 3,314 | 3,966 | 3,950 | 3,800 | 3,488 | 4,000 |
| パーマメント代 | 1回 | 8,488 | 6,500 | 7,461 | 8,020 | 7,425 | 8,318 | 9,038 | 8,855 |
| シャンプー | 1袋 | 121 | 125 | 111 | 124 | 131 | 109 | 124 | - |
| ハンドバッグ | 1個 | 25,093 | 8,133 | 10,443 | 15,883 | 15,600 | 12,367 | 9,147 | - |

(注) - : 調査銘柄の出回りがなかったか、又は調査期間の定めがあるため価格が得られなかったもの。

* : 市町村銘柄を設定してある価格。

表5 茨城県・全国・東京都区部総合指数の動き

(平成17年 = 100)

| 年 月 | 茨 城 県 | | | 全 国 | | | 東 京 都 区 部 | | |
|-----------|-------|------------|------------|-------|------------|------------|-----------|------------|------------|
| | 総合指数 | 上昇率 (%) | | 総合指数 | 上昇率 (%) | | 総合指数 | 上昇率 (%) | |
| | | 対前年 対前月 | 対前年 同 月 | | 対前年 対前月 | 対前年 同 月 | | 対前年 対前月 | 対前年 同 月 |
| 平成 14 年平均 | 100.6 | -1.1 | - | 100.6 | -0.9 | - | 101.0 | -1.0 | - |
| 15 | 100.2 | -0.4 | - | 100.3 | -0.3 | - | 100.6 | -0.4 | - |
| 16 | 100.3 | 0.1 | - | 100.3 | 0.0 | - | 100.5 | -0.1 | - |
| 17 | 100.0 | -0.3 | - | 100.0 | -0.3 | - | 100.0 | -0.5 | - |
| 18 | 100.5 | 0.5 | - | 100.3 | 0.3 | - | 100.1 | 0.1 | - |
| 19 | 100.5 | 0.0 | - | 100.3 | 0.0 | - | 100.2 | 0.1 | - |
| 20 | 102.0 | 1.5 | - | 101.7 | 1.4 | - | 101.2 | 1.0 | - |
| 平成20年 1 月 | 100.9 | -0.6 | 0.7 | 100.7 | -0.2 | 0.7 | 100.2 | -0.3 | 0.3 |
| 2 | 100.9 | 0.0 | 1.3 | 100.5 | -0.2 | 1.0 | 99.9 | -0.3 | 0.4 |
| 3 | 101.3 | 0.4 | 1.4 | 101.0 | 0.5 | 1.2 | 100.5 | 0.6 | 0.6 |
| 4 | 101.3 | 0.0 | 1.2 | 100.9 | -0.1 | 0.8 | 100.8 | 0.3 | 0.6 |
| 5 | 102.0 | 0.7 | 1.6 | 101.7 | 0.8 | 1.3 | 101.3 | 0.5 | 0.9 |
| 6 | 102.7 | 0.7 | 2.2 | 102.2 | 0.5 | 2.0 | 101.6 | 0.3 | 1.5 |
| 7 | 102.6 | -0.1 | 2.4 | 102.4 | 0.2 | 2.3 | 101.5 | -0.1 | 1.6 |
| 8 | 103.2 | 0.6 | 2.6 | 102.7 | 0.3 | 2.1 | 101.6 | 0.1 | 1.3 |
| 9 | 102.9 | -0.3 | 2.1 | 102.7 | 0.0 | 2.1 | 101.9 | 0.3 | 1.4 |
| 10 | 102.9 | 0.0 | 1.7 | 102.6 | -0.1 | 1.7 | 101.8 | -0.1 | 1.2 |
| 11 | 102.0 | -0.9 | 0.9 | 101.7 | -0.9 | 1.0 | 101.4 | -0.4 | 1.1 |
| 12 | 101.7 | -0.3 | 0.2 | 101.3 | -0.4 | 0.4 | 101.3 | -0.1 | 0.8 |
| 平成21年 1 月 | 101.1 | -0.6 | 0.2 | 100.7 | -0.6 | 0.0 | 100.7 | -0.6 | 0.5 |
| 2 | 100.7 | -0.4 | -0.2 | 100.4 | -0.3 | -0.1 | 100.4 | -0.3 | 0.5 |
| 3 | 100.8 | 0.1 | -0.5 | 100.7 | 0.3 | -0.3 | 100.7 | 0.3 | 0.2 |
| 4 | 100.8 | 0.0 | -0.5 | 100.8 | 0.1 | -0.1 | 100.7 | 0.0 | -0.1 |
| 5 | 101.0 | 0.2 | -1.0 | 100.6 | -0.2 | -1.1 | 100.5 | -0.2 | -0.8 |
| 6 | 100.4 | -0.6 | -2.2 | 100.4 | -0.2 | -1.8 | 100.1 | -0.4 | -1.5 |
| 7 | 100.0 | -0.4 | -2.5 | 100.1 | -0.3 | -2.2 | 99.7 | -0.4 | -1.8 |
| 8 | 100.5 | 0.5 | -2.6 | 100.4 | 0.3 | -2.2 | 99.9 | 0.2 | -1.7 |
| 9 | 100.5 | 0.0 | -2.3 | 100.4 | 0.0 | -2.2 | 99.8 | -0.1 | -2.1 |
| 10 | 100.2 | -0.3 | -2.6 | 100.0 | -0.4 | -2.5 | 99.4 | -0.4 | -2.4 |
| 資 料 | 茨 城 県 | | | 総 務 省 | | | 統 計 局 | | |

茨城県企画部統計課では、県民のみなさんの生活に役立つ情報を提供するために、物価調査をはじめ、各種統計調査を実施しております。

よりよい統計調査を行うためには、県民各位のご理解とご協力が必要です。今後ともよろしくお願い致します。

問い合わせ先

茨城県企画部統計課 物価家計グループ
 水戸市笠原町978番6 〒310-8555
 電話 029(301)2661 ダイヤルイン

なお、調査結果については「いばらき統計情報ネットワーク」及び「いばらき携帯統計」においても公表しています。

「いばらき統計情報ネットワーク」

<http://www.pref.ibaraki.jp/tokei/>

「いばらき携帯統計」

<http://www.pref.ibaraki.jp/tokei/i/index.html> (iモード)

<http://www.pref.ibaraki.jp/tokei/ez/index.html> (E Z w e b)

<http://www.pref.ibaraki.jp/tokei/j/index.html> (Yahoo!ケータイ)