

## 2 業種別の動向

### (1) 鉄鋼業

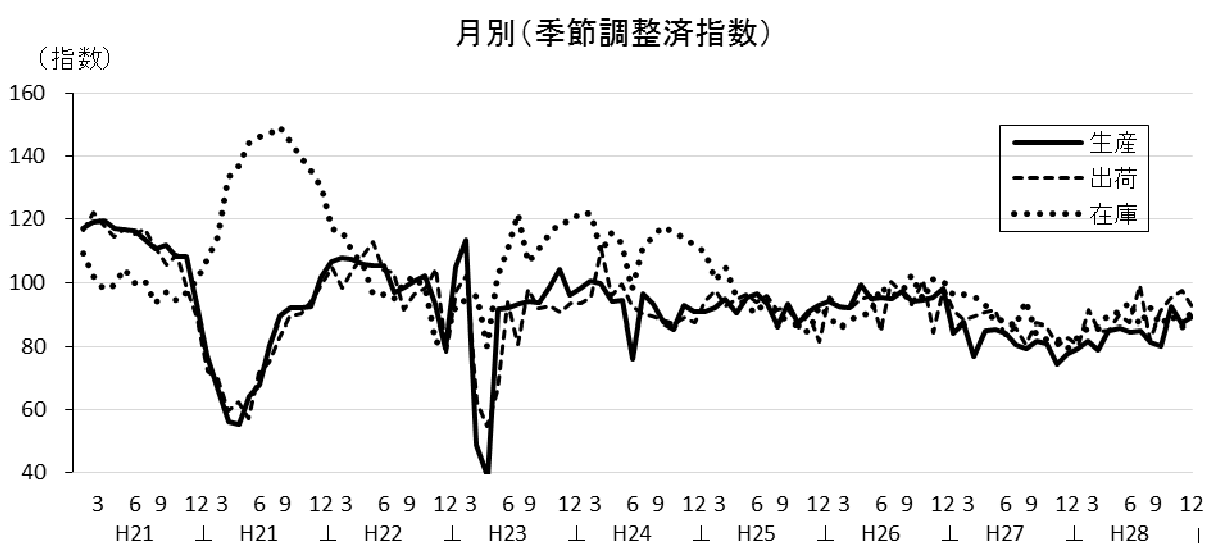
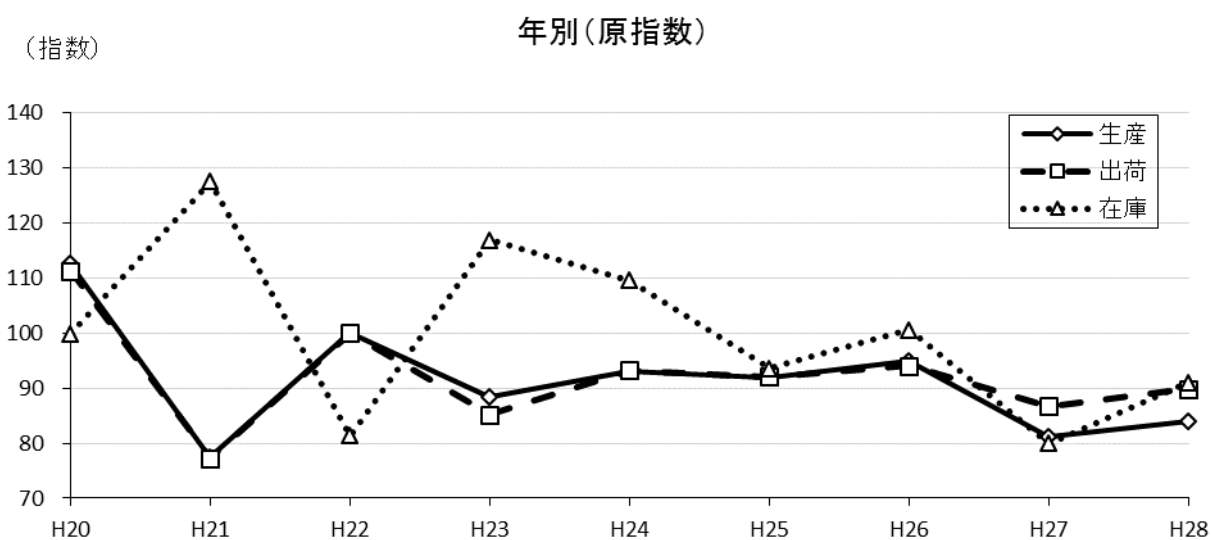
ア 生産指数は 84.0 で、前年比 3.6%の上昇

(増加した品目) 特殊鋼熱間圧延鋼材, 特殊鋼熱間鋼管,  
特殊鋼冷延広幅帯鋼 等

(減少した品目) 亜鉛めっき鋼板, H形鋼, 普通鋼冷延広幅帯鋼 等

イ 出荷指数は 89.8 で、前年比 3.6%の上昇

ウ 在庫指数は 91.0 で、前年比 13.9%の上昇



## (2) 非鉄金属工業

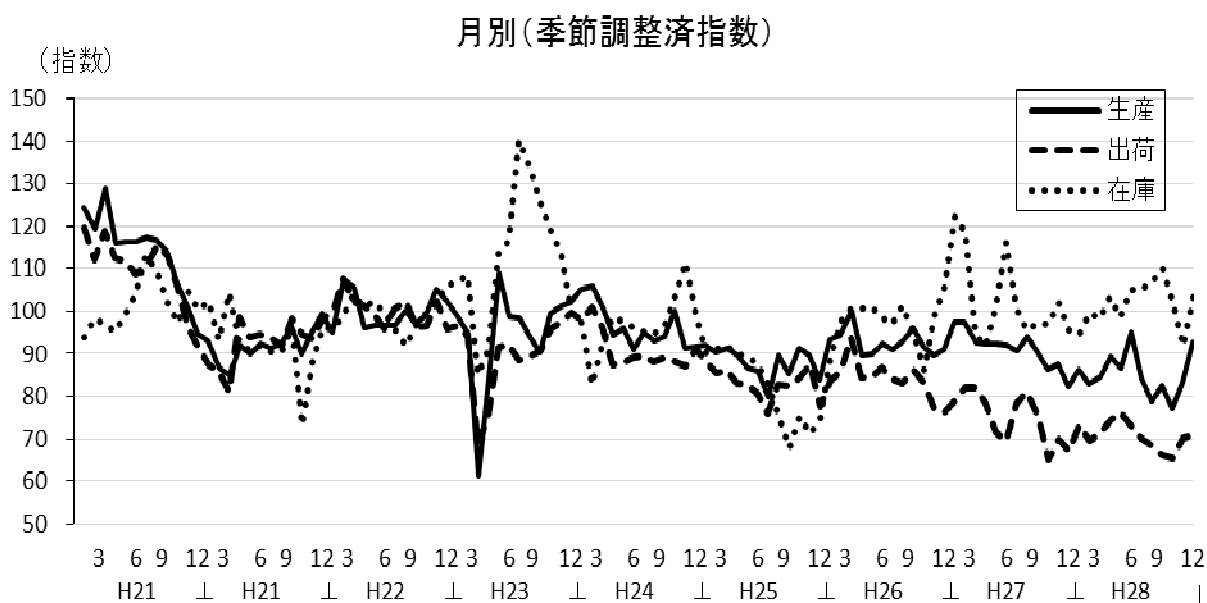
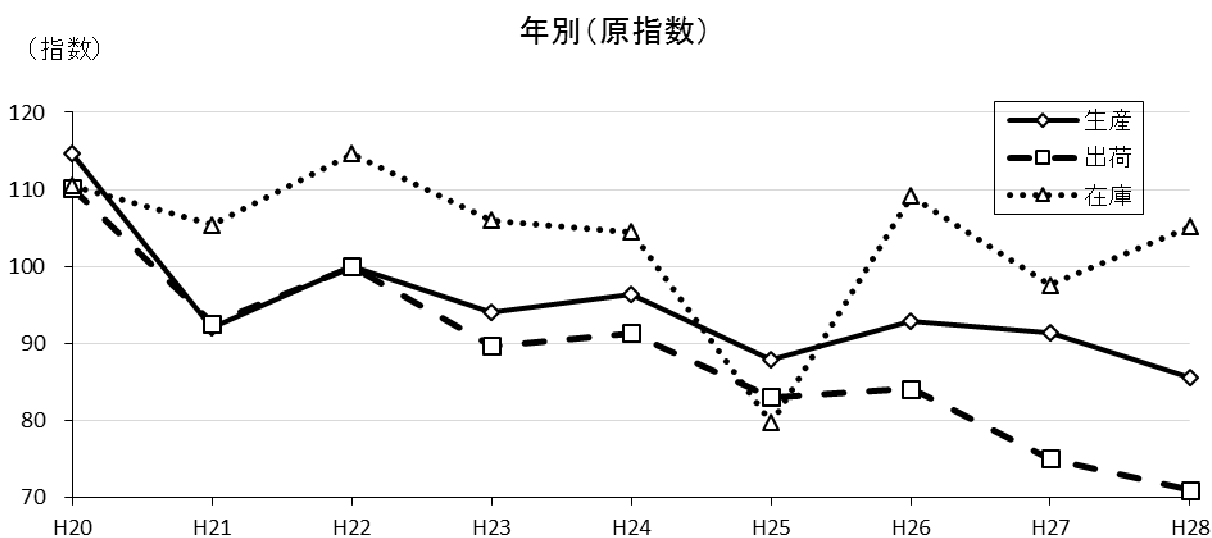
ア 生産指数は85.6で、前年比6.2%の低下

(増加した品目) 電気銅, 電気銀, 銅裸線(電線メーカー向心線) 等

(減少した品目) 裸線(ユーザー向), 電力用電線・ケーブル,  
機器用絶縁電線(輸送機器用を除く) 等

イ 出荷指数は70.9で、前年比5.5%の低下

ウ 在庫指数は105.1で、前年比7.7%の上昇



### (3) 金属製品工業

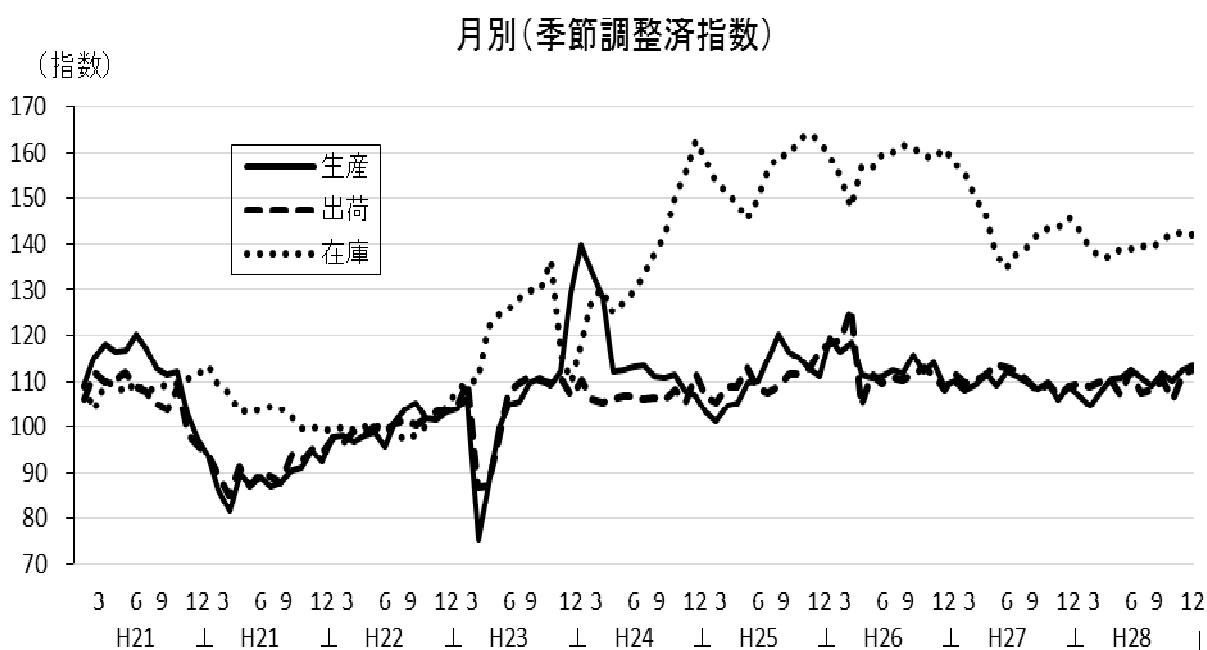
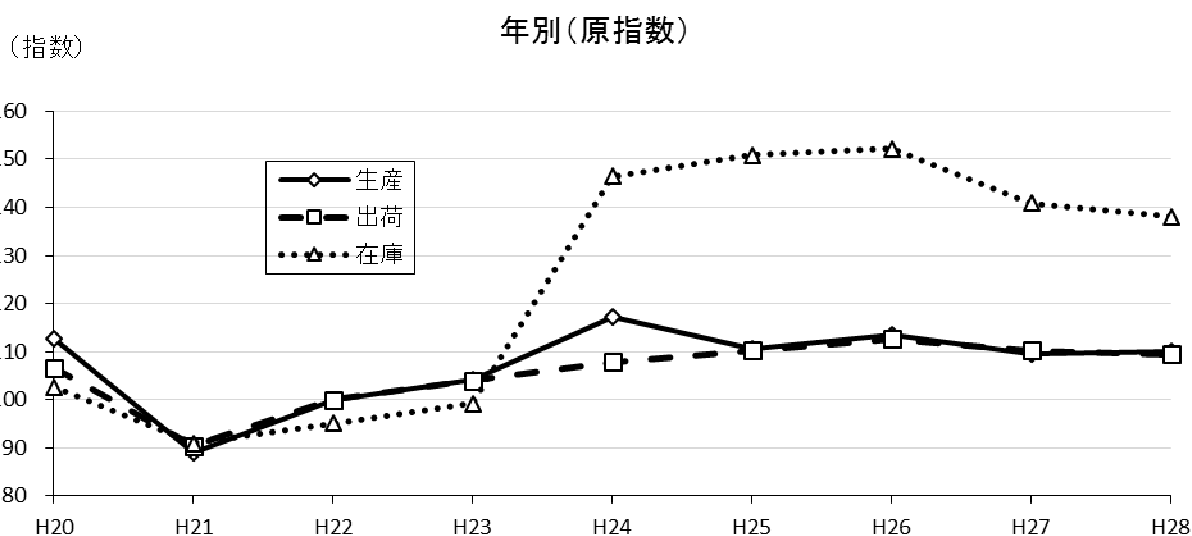
ア 生産指数は 110.1 で、前年比 0.6%の上昇

(増加した品目) 鉄骨, アルミニウムドア, 飲料用アルミニウム缶 等

(減少した品目) ビル用アルミニウムサッシ, 超硬チップ, 橋りょう 等

イ 出荷指数は 109.4 で、前年比 0.7%の低下

ウ 在庫指数は 138.0 で、前年比 2.0%の低下



(4) はん用・生産用・業務用機械工業

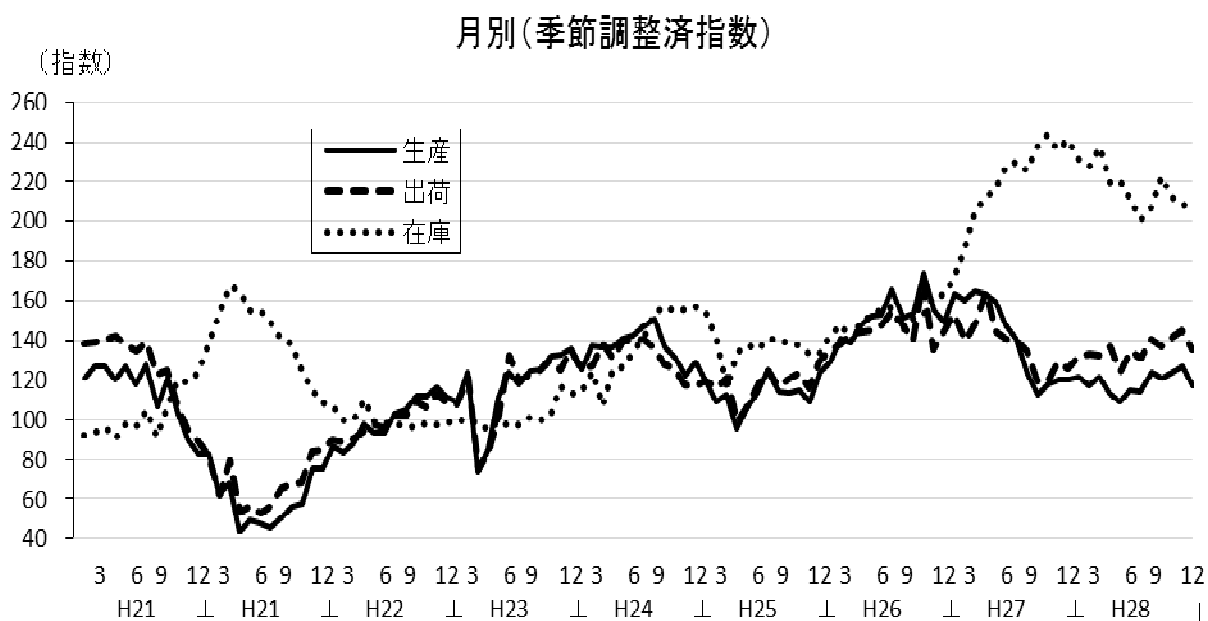
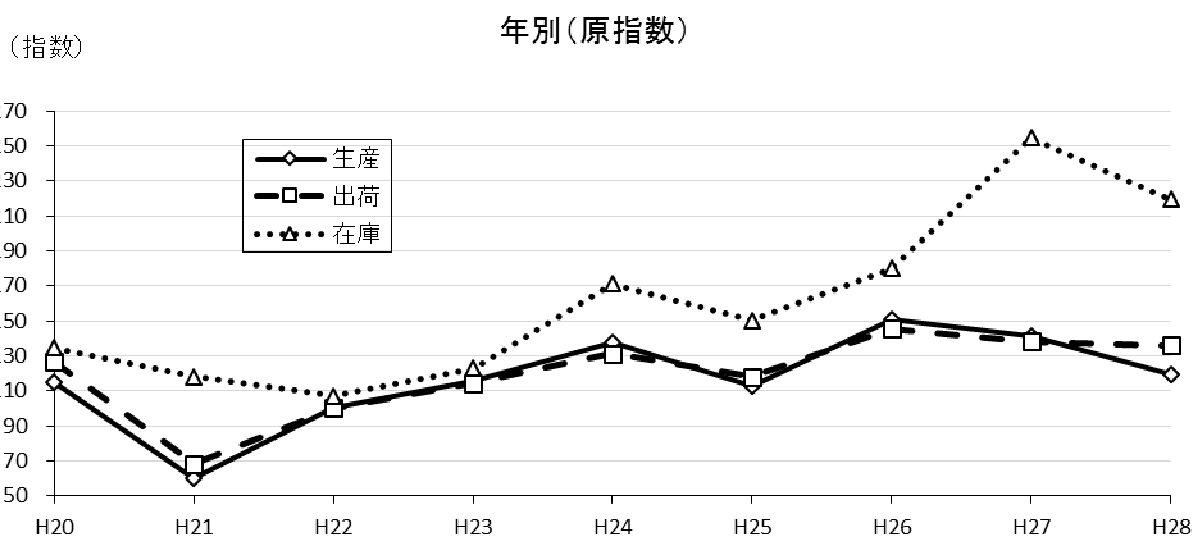
ア 生産指数は 119.0 で、前年比 15.8%の低下

(増加した品目) 圧縮機, 半導体製造装置, ガスタービン 等

(減少した品目) マシニングセンタ, 建設用クレーン, 装輪式トラクタ 等

イ 出荷指数は 135.8 で、前年比 1.7%の低下

ウ 在庫指数は 219.3 で、前年比 13.9%の低下



(5) 電子部品・デバイス工業

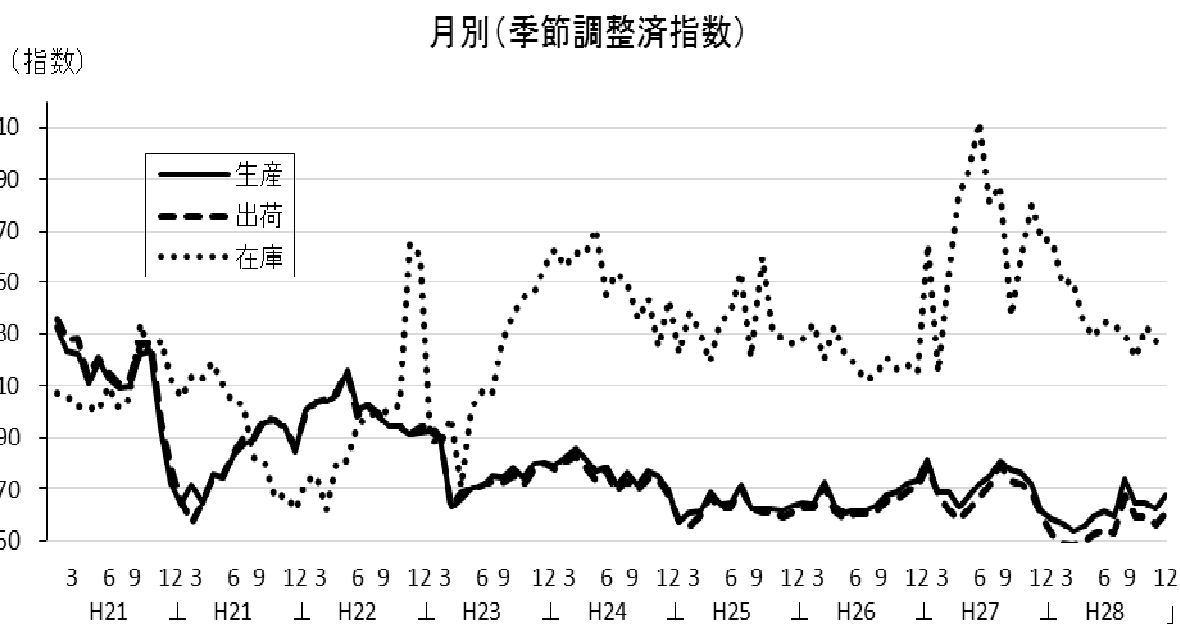
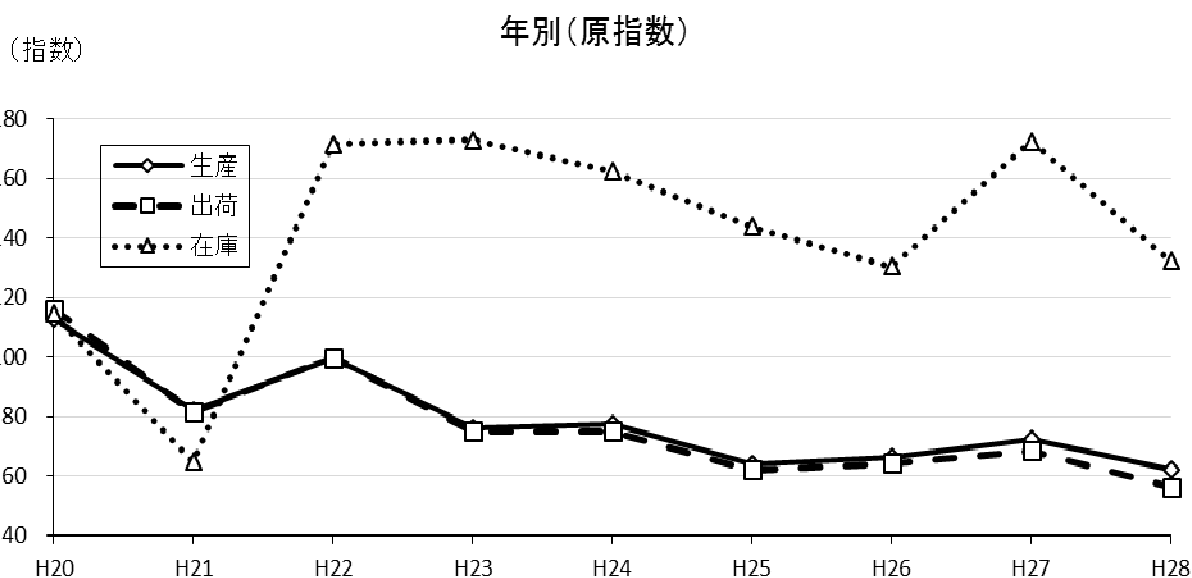
ア 生産指数は 62.3 で、前年比 14.0%の低下

(増加した品目) モス型半導体集積回路 (CCD), 整流素子

(低下した品目) 電子回路基板, トランジスタ, コネクタ

イ 出荷指数は 56.1 で、前年比 18.2%の低下

ウ 在庫指数は 132.4 で、前年比 23.3%の低下



(6) 電気機械工業

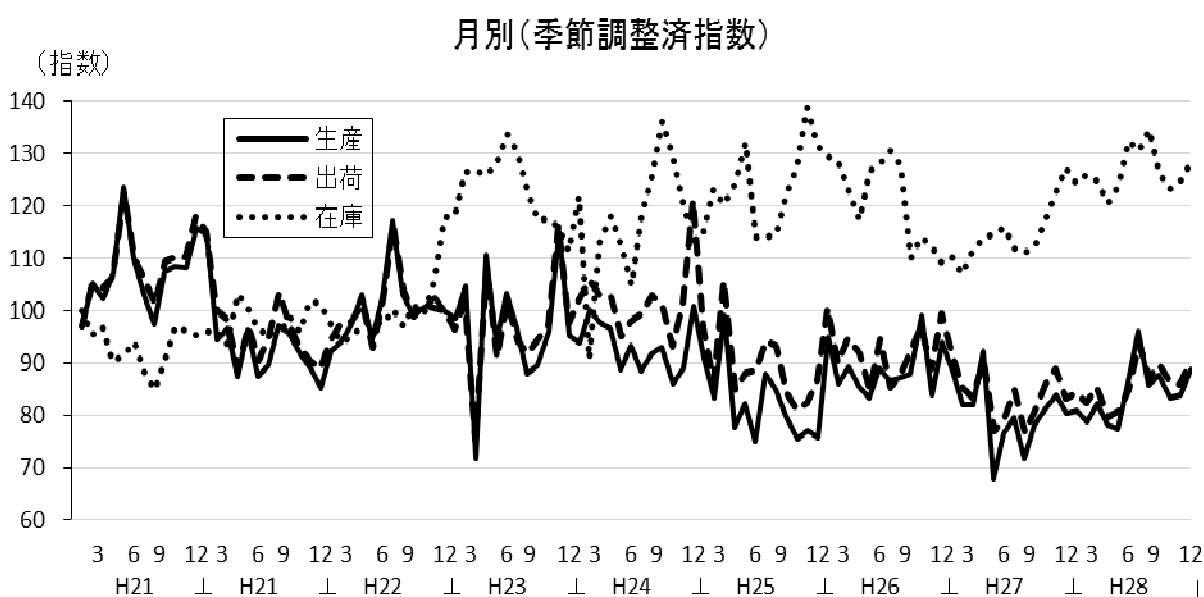
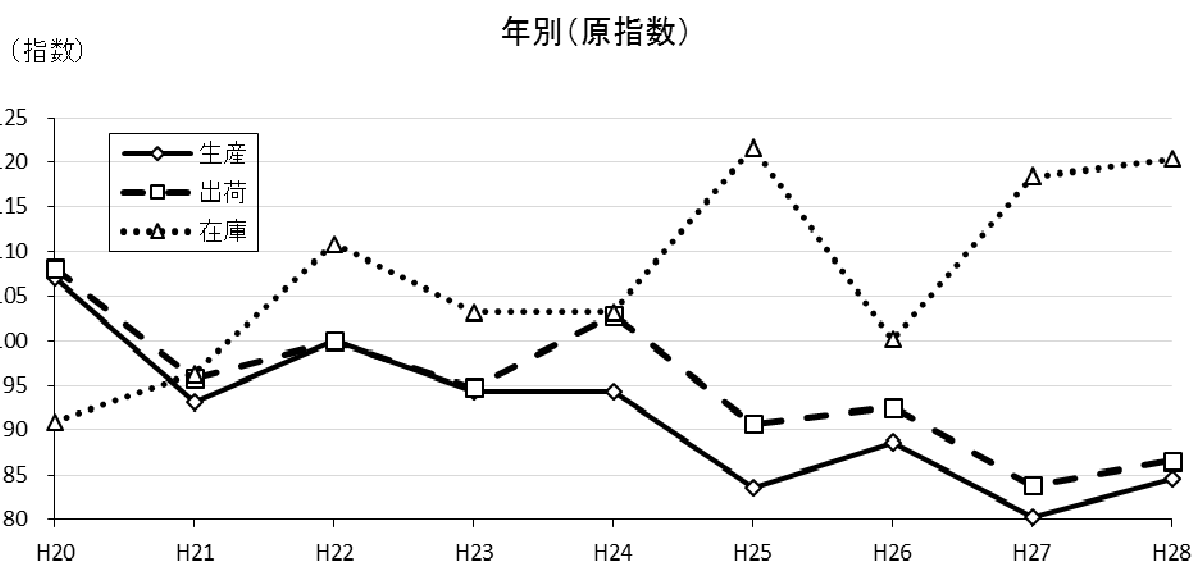
ア 生産指数は 84.6 で、前年比 5.4%の上昇

(増加した品目) 非標準三相誘導電動機, 電子顕微鏡, 開閉制御装置

(減少した品目) 一般用タービン発電機座, 電気がま, 温水洗浄便座 等

イ 出荷指数は 86.6 で、前年比 3.3%の上昇

ウ 在庫指数は 120.3 で、前年比 1.6%の上昇



(7) 情報通信機械工業

ア 生産指数は 34.1 で、前年比 5.4%の増加

(増加した品目) なし

(減少した品目) 産業用テレビ装置, デジタル伝送装置,  
デスクトップ型パソコン

イ 出荷指数は 34.2 で、前年比 9.3%の低下

ウ 在庫指数…該当数値なし

