

# 労働

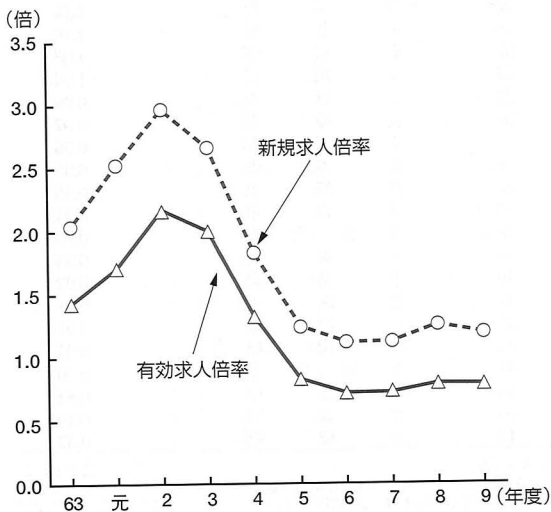
長引く景気の低迷により、雇用状況を示す指標は厳しい結果になっています。

わが国の完全失業率（原数値）をみますと、平成10年の平均は4.1%となっています。これは戦後の混乱期を除いて最も高い水準です（総務庁「労働力調査」より）。また、有効求人倍率は前年に比べ0.19ポイント低下して0.53倍となっています（労働省「一般職業紹介状況」より）。

次に、本県の新規・有効の2つの求人倍率をみますと、全国平均に比べて高いものの、ここ数年は横ばい状態が続いています。

内需の低迷が続くなど企業を取り巻く環境に改善が見られないことから、今後とも厳しい雇用状況が続くと予想されます。

本県の新規求人倍率及び有効求人倍率の推移



「労働市場年報」(労働省)より

## 50 新規求人倍率

(単位：倍)

順位	都道府県名	指標値
1	山梨県	1.96
2	山梨県	1.83
3	鳥取県	1.77
4	福井県	1.74
4	長野県	1.74
7	岡山県	1.74
8	静岡県	1.72
9	山根県	1.63
10	山根県	1.60
11	山口県	1.58
12	愛媛県	1.57
13	愛媛県	1.48
14	栃木県	1.44
15	群馬県	1.41
15	新潟県	1.41
17	富山県	1.39
18	広島県	1.37
19	石川県	1.30
20	滋賀県	1.28
21	滋賀県	1.24
21	徳島県	1.24
23	宮城県	1.22
24	福島県	1.21
25	茨城県	1.20
26	茨城県	1.18
27	全山国	1.17
28	全山国	1.13
28	岩手県	1.12
29	佐賀県	1.10
30	東京都	1.08
31	東京都	1.04
32	東京都	0.99
33	東京都	0.97
34	埼玉県	0.96
35	宮城県	0.95
35	宮城県	0.95
37	京都府	0.94
38	神奈川県	0.93
38	神奈川県	0.93
40	千葉県	0.92
41	北海道	0.91
41	北海道	0.91
41	北海道	0.91
44	福岡県	0.91
44	福岡県	0.90
45	高知県	0.81
46	青森県	0.48
47	青森県	0.37

平成9年度

計算式 新規求人数÷新規求職申込件数  
資料出所 労働市場年報(労働省)

(過去の順位)

6年	7年	8年
30位	29位	28位

## 51 有効求人倍率

(単位：倍)

順位	都道府県名	指標値
1	千葉県	1.28
2	福井県	1.24
3	山梨県	1.20
4	長野県	1.17
5	鳥取県	1.15
6	山形県	1.13
7	島根県	1.12
8	岐阜県	1.09
9	岡山県	1.06
10	新潟県	1.04
11	山口県	0.99
12	静岡県	0.96
13	栃木県	0.95
13	富山県	0.95
15	群馬県	0.93
16	石川県	0.90
17	愛媛県	0.88
17	愛媛県	0.88
19	広島県	0.84
20	秋田県	0.83
21	秋田県	0.82
22	福島県	0.81
23	宮城県	0.80
24	茨城県	0.78
25	茨城県	0.77
26	三重県	0.75
27	三重県	0.73
28	全山国	0.69
28	徳島県	0.67
29	和歌山県	0.66
30	和歌山県	0.65
31	東京都	0.62
32	東京都	0.59
33	東京都	0.58
34	宮城県	0.57
35	鹿島府	0.56
36	大阪府	0.55
36	大阪府	0.55
38	京都府	0.54
38	兵庫県	0.54
40	兵庫県	0.53
41	埼玉県	0.52
42	北海道	0.51
42	北海道	0.51
42	神奈川県	0.51
42	神奈川県	0.51
45	高知県	0.46
46	青森県	0.40
47	青森県	0.23

平成9年度

計算式 有効求人数÷有効求職者数  
資料出所 新規学卒を除き、パートタイムを含む原数値  
労働市場年報(労働省)

(過去の順位)

6年	7年	8年
26位	24位	26位

52 1人平均月間現金給与総額〔男〕

(単位：円)

順位	都道府県名	指標値
1	東京都	629.098
2	大阪府	548.616
3	奈良県	542.065
4	兵庫県	516.479
5	全国	510.470
6	京都府	509.582
7	三重県	509.552
8	滋賀県	497.336
9	静岡県	496.862
10	茨城県	496.055
11	福岡県	494.406
12	埼玉県	490.452
13	埼玉県	487.784
14	宮城県	479.238
15	富山県	475.824
16	広島県	474.595
17	群馬県	471.881
18	岡山県	471.213
19	石川県	469.282
20	長崎県	468.785
21	岐阜県	466.941
22	千葉県	465.264
23	東京都	463.916
24	山梨県	462.694
25	山梨県	462.179
26	山梨県	459.634
27	山梨県	451.672
28	山梨県	450.083
29	山梨県	445.048
30	山梨県	442.992
31	山梨県	442.088
32	山梨県	441.617
33	山梨県	441.245
34	山梨県	440.687
35	山梨県	438.483
36	山梨県	432.661
37	山梨県	432.371
38	山梨県	426.629
39	山梨県	424.980
40	山梨県	423.959
41	山梨県	423.298
42	山梨県	421.961
43	山梨県	418.392
44	山梨県	415.625
45	山梨県	414.700
46	山梨県	394.518
47	山梨県	392.630
	山梨県	368.122

平成9年  
事業所規模30人以上の常用労働者、調査産業計  
資料出所 毎月勤労統計調査年報(労働省)

(過去の順位)		
6年	7年	8年
7位	9位	8位

労働

53 1人平均月間現金給与総額〔女〕

(単位：円)

順位	都道府県名	指標値
1	東京都	338.497
2	東京都	286.747
3	東京都	277.756
4	東京都	274.428
5	奈良県	272.300
6	高知県	271.666
7	大阪府	266.170
8	大分県	264.266
9	富山県	263.762
10	群馬県	260.973
	全国	260.599
11	静岡県	259.544
12	長野県	257.915
13	岡山県	257.071
14	徳島県	255.939
15	福島県	253.137
16	愛知県	252.289
17	滋賀県	250.634
18	山梨県	250.382
19	石川県	248.610
20	栃木県	248.206
21	福岡県	247.269
22	熊本県	245.496
23	鳥取県	244.448
24	山梨県	242.581
25	山梨県	240.815
26	山梨県	240.783
27	山梨県	239.398
28	山梨県	238.809
29	山梨県	238.477
30	山梨県	237.916
31	山梨県	237.467
32	山梨県	235.874
33	山梨県	235.242
34	山梨県	235.195
35	山梨県	234.879
36	山梨県	231.809
37	山梨県	231.543
38	山梨県	231.253
39	山梨県	230.956
40	山梨県	230.566
41	山梨県	227.549
42	宮崎県	219.124
43	宮崎県	215.794
44	宮崎県	212.259
45	宮崎県	204.375
46	宮崎県	198.160
47	宮崎県	195.378

平成9年  
事業所規模30人以上の常用労働者、調査産業計  
資料出所 毎月勤労統計調査年報(労働省)

(過去の順位)		
6年	7年	8年
27位	29位	39位

労働