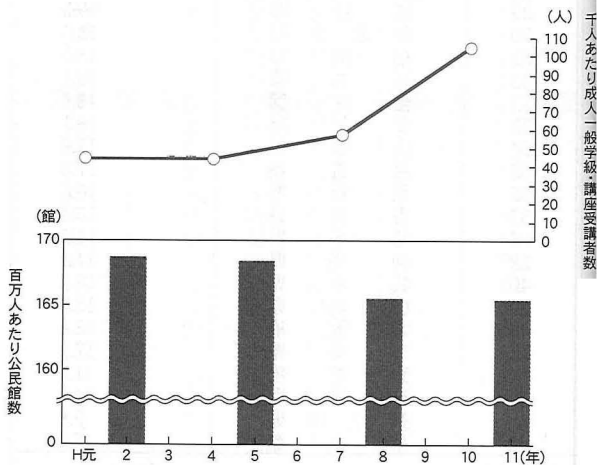


近年、自由時間の増大、高齢化の進行、情報化・国際化の進展など、絶えず変化する社会の中で、さまざまな学習の機会を求める人が増えています。このため、さまざまなところで多様な学習の機会が提供され、多くの受講者を集めています。

この傾向は本県でも見られ、平成10年度間に公民館等で開かれた成人一般学級・講座の受講者数(千人あたり)は、104.6人(全国第35位)で、3年前に比べて47.3ポイントも増加しています。

一方、私達にとって最も身近な社会教育施設と言える公民館や図書館の数を100万人あたりで見ると、公民館が165.5館(全国第29位)、図書館が14.3館(全国第42位)となり、他県と比較するとまだまだ少ないようです。(ともに平成11年)

本県の公民館数及び  
成人一般学級・講座受講者数の推移



「社会教育調査報告」(文部科学省)

順位	都道府県名	指標値
1	富山県	53.3
2	福井県	48.2
3	長野県	40.5
4	山梨県	39.2
5	岐阜県	38.0
6	高知県	35.8
7	石川県	35.4
8	徳島県	33.8
9	山口県	31.2
10	東京都	29.7
11	東京都	29.3
12	秋田県	28.3
13	岩手県	27.7
14	鳥取県	27.0
15	滋賀県	24.8
16	鹿儿岛県	24.6
17	岐阜県	24.6
18	岐阜県	23.9
19	北海道	22.5
20	福井県	22.3
21	北香川県	21.4
22	岡山県	20.9
23	新潟県	20.9
24	和歌山県	20.5
25	全国	20.5
26	千葉県	20.4
27	静岡県	20.1
28	京都府	19.8
29	大阪府	19.6
30	大熊本	19.3
31	佐賀県	19.2
32	愛媛県	18.7
33	奈良県	18.6
34	埼玉県	18.6
35	三重県	18.3
36	群馬県	18.2
37	群馬県	17.7
38	長崎県	17.7
39	広島県	17.7
40	青森県	16.9
41	福岡県	14.6
42	宮崎県	14.5
42	茨城県	14.3
43	大阪府	14.3
44	兵庫県	13.3
45	宮城県	12.3
46	愛知県	11.3
47	神奈川県	9.2

平成11年10月1日現在

計算式 図書館数÷総人口×1,000,000

資料出所 社会教育調査報告(文部科学省)

推計人口(総務省)

《過去の順位》

2年	5年	8年
41位	40位	40位

※2年の総人口は国勢調査報告(総務省)による

## 49 公立図書館蔵書数 (千人あたり)

(単位:冊)

順位	都道府県名	指標値
1	滋賀県	4,156.5
2	福島県	3,781.8
3	富山県	3,418.5
4	徳島県	3,373.0
5	東京都	3,296.4
6	栃木県	2,972.9
7	石川県	2,903.2
8	長野県	2,730.8
9	群馬県	2,671.5
10	鳥取県	2,664.1
11	島根県	2,590.0
12	山梨県	2,589.9
13	香川県	2,567.4
14	山崎県	2,564.8
15	埼玉県	2,546.8
16	高知県	2,453.5
17	岩手県	2,372.5
18	静岡県	2,366.9
19	佐賀県	2,304.1
20	全国	2,247.4
21	岐阜県	2,244.9
22	山形県	2,237.7
23	千葉県	2,233.1
24	秋田県	2,232.1
25	北海道	2,229.4
26	奈良県	2,164.7
27	岡山県	2,156.0
28	愛媛県	2,115.7
29	茨城県	2,107.6
30	鹿嶋児島県	2,092.5
31	沖繩県	2,059.3
32	三重県	2,041.4
33	大阪府	2,011.8
34	大分県	2,007.9
35	愛知県	1,935.0
36	福岡県	1,898.2
37	青森県	1,853.0
38	京都府	1,822.1
39	新潟県	1,769.6
40	和歌山県	1,724.3
41	広島県	1,722.4
42	宮城県	1,719.4
43	宮崎県	1,714.9
44	兵庫県	1,681.7
45	福井県	1,659.1
46	神奈川県	1,656.6
47	熊本県	1,592.2
48	長崎県	1,458.7

平成12年3月31日現在

計 算 式 公立図書館蔵書数÷総人口×1,000

資料出所 日本の図書館(日本図書館協会)

推計人口(総務省)

(過去の順位)

9年	10年	11年
27位	29位	31位

## 50 公民館数 (100万人あたり)

(単位:館)

順位	都道府県名	指標値
1	長野県	891.5
2	山梨県	735.6
3	山形県	481.5
4	山梨県	458.3
5	秋田県	433.9
6	徳島県	350.8
7	熊本県	347.5
8	鳥取県	340.3
9	奈良県	320.2
10	愛媛県	308.6
11	富山県	306.6
12	富山県	283.4
13	石川県	278.6
14	手取県	274.0
15	新潟県	270.3
16	福井県	268.5
17	和歌山県	264.4
18	宮城県	258.0
19	三重県	242.4
20	岡山県	224.6
21	青森県	224.3
22	香川県	218.6
23	大分県	204.8
24	福島県	203.3
25	鹿嶋児島県	189.6
26	山口県	177.5
27	岐阜県	168.1
28	広島県	167.9
29	茨城県	165.5
30	滋賀県	152.3
31	佐賀県	146.0
32	全国	144.1
33	長崎県	122.6
34	群馬県	111.8
35	栃木県	111.3
36	北海道	99.9
37	宮崎県	91.9
38	福岡県	90.0
39	京都府	89.6
40	埼玉県	87.7
41	兵庫県	70.0
42	愛知県	63.1
43	和歌山県	61.0
44	奈良県	60.9
45	大阪府	53.9
46	神奈川県	32.3
47	東京都	23.2
48	東京都	7.8

平成11年10月1日現在

計 算 式 公民館数÷総人口×1,000,000

資料出所 社会教育調査報告(文部科学省)

推計人口(総務省)

(過去の順位)

2年	5年	8年
24位	26位	27位

※2年の総人口は国勢調査報告(総務省)による

51 成人一般学級・講座受講者数 (千人あたり)  
(単位：人)

順位	都道府県名	指標値
1	東京都	590.6
2	神奈川県	583.7
3	千葉県	352.9
4	埼玉県	348.6
5	山梨県	320.6
6	福島県	296.1
7	長野県	291.1
8	富山県	255.3
9	富山県	249.4
10	山形県	246.4
11	徳島県	230.4
12	愛知県	225.3
13	山形県	221.9
14	岐阜県	200.2
15	高知県	192.3
16	滋賀県	192.1
17	宮城県	190.1
18	奈良県	177.6
19	香川県	174.2
20	新潟県	166.9
21	鹿嶋児島	164.5
22	群馬県	161.4
23	青森県	161.0
24	福島県	149.0
25	宮崎県	137.8
26	大分県	135.0
27	三重県	134.2
28	兵庫県	128.0
29	長崎県	126.1
30	全国	125.9
31	山形県	116.4
32	佐賀県	114.4
33	北海道	113.8
34	北秋田県	113.1
35	熊本県	108.6
36	茨城県	104.6
37	和歌山県	100.1
38	埼玉県	96.9
39	栃木県	95.3
40	静岡県	93.9
41	福井県	76.4
42	京都府	75.1
43	千葉県	58.6
44	東京都	55.1
45	東京都	50.1
46	神奈川県	49.8
47	大阪府	49.3
47	和歌山県	44.7

平成10年度  
計 算 式 成人一般学級・講座受講者数÷総人口×1,000  
教育委員会・公民館主催分の合計  
資料出所 社会教育調査報告(文部科学省), 推計人口(総務省)

(過去の順位)

元年度	4年度	7年度
25位	29位	24位

※7年度の総人口は国勢調査報告(総務省)による

52 海外渡航者数 (千人あたり)  
(単位：人)

順位	都道府県名	指標値
1	東京都	253.9
2	神奈川県	212.3
3	千葉県	181.8
4	埼玉県	178.4
5	大阪府	166.3
6	兵庫県	162.6
7	京都府	157.5
8	愛知県	153.3
9	埼玉県	150.8
10	滋賀県	138.1
11	全国	135.9
12	岐阜県	129.8
13	福山県	127.7
14	山梨県	118.9
15	三重県	118.5
16	静岡県	115.4
17	茨城県	110.5
18	長野県	106.6
19	和歌山県	104.9
20	木井馬島	102.4
21	福井県	100.6
22	群馬県	100.4
23	広島県	99.0
24	石川県	97.8
25	山形県	92.6
26	香川県	92.3
27	山賀県	90.1
28	佐賀県	87.0
29	熊徳島	86.1
30	鳥取県	85.4
31	山口県	85.1
32	分城媛	83.9
33	宮城県	82.2
34	愛媛県	79.8
35	沖縄県	71.5
36	北海道	71.1
37	北海島	70.7
38	長崎県	69.8
39	福新山	69.5
40	新潟県	68.1
41	高知県	68.1
42	鹿嶋児島	62.7
43	根崎	60.8
44	手森	60.8
45	青森県	59.9
46	青森県	58.2
47	秋田県	57.0
47	和田県	51.6
47	和田県	44.6
47	和田県	41.9

平成12年  
計 算 式 海外渡航者数÷総人口×1,000  
資料出所 出入国管理統計年報(法務省)  
国勢調査報告(総務省)

(過去の順位)

9年	10年	11年
16位	16位	16位

※9-11年の総人口は推計人口(総務省)による

生涯学習  
文化・スポーツ

生涯学習  
文化・スポーツ

## 53 多目的運動広場数〔公共〕(100万人あたり)

(単位:所)

順位	都道府県名	指標値
1	鳥取県	255.5
2	山梨県	246.0
3	高知県	224.5
4	鹿兒島県	197.4
5	佐賀県	194.2
6	長野県	189.5
7	宮崎県	169.0
8	福島県	167.6
9	長崎県	144.7
10	高崎県	144.2
11	秋田県	143.0
12	群馬県	137.2
13	山形県	118.6
14	和歌山県	118.6
15	茨城県	117.8
16	茨城県	109.9
17	山口県	105.7
18	沖縄県	105.2
19	岡山県	104.0
20	滋賀県	103.2
21	新潟県	99.9
22	愛媛県	98.3
23	徳島県	93.8
24	福井県	92.9
25	岐阜県	92.6
26	熊本県	91.8
27	静岡県	91.8
28	広島県	89.5
29	宮城県	80.4
30	富山県	79.1
31	青森県	78.9
32	大分県	78.0
	全国	72.5
33	栃木県	68.2
34	香川県	67.1
35	福井県	65.4
36	北海道	57.0
37	三重県	53.0
38	京都府	49.4
39	奈良県	49.4
40	千葉県	48.9
41	石川県	48.2
42	愛知県	46.2
43	埼玉県	41.0
44	兵庫県	36.0
45	神奈川県	25.1
46	大阪府	23.5
47	東京都	13.0

平成8年10月1日現在

計 算 式 公共多目的運動広場数÷総人口×1,000,000

資料出所 我が国の体育・スポーツ施設(文部科学省)

推計人口(総務省)

(過去の順位)

54年	60年	2年
31位	34位	31位

※60年・2年の総人口は国勢調査報告書による

## 54 テニス場数〔公共〕(100万人あたり)

(単位:所)

順位	都道府県名	指標値
1	鳥取県	180.6
2	長野県	168.2
3	山梨県	129.8
4	新潟県	116.0
5	福井県	112.2
6	高知県	110.4
7	茨城県	106.3
8	茨城県	102.6
9	福島県	99.7
10	徳島県	98.6
11	群馬県	97.5
12	鹿兒島県	96.5
13	秋田県	94.2
14	北海道	94.1
15	北海手	90.9
16	滋賀県	87.0
17	長崎県	86.9
18	佐賀県	84.7
19	和歌山県	83.4
20	岡山県	81.9
21	沖縄県	81.1
22	青森県	80.3
23	山形県	74.8
24	石川県	73.6
25	石川県	73.1
26	愛媛県	72.6
27	三重県	72.5
28	宮城県	71.0
29	香川県	66.2
30	栃木県	63.7
31	宮城県	63.7
	全国	59.7
32	富山県	59.5
33	千葉県	55.6
34	山梨県	54.2
35	長野県	54.1
36	福井県	52.1
37	分知県	51.2
38	大分県	50.5
39	埼玉県	49.5
40	静岡県	47.5
41	山口県	45.8
42	熊本県	39.7
43	京都府	38.4
44	兵庫県	33.5
45	東京都	21.2
46	大阪府	18.9
47	東京都	17.0

平成8年10月1日現在

計 算 式 公共テニス場数(屋外+屋内)÷総人口×1,000,000

資料出所 我が国の体育・スポーツ施設(文部科学省)

推計人口(総務省)

(過去の順位)

54年	60年	2年
29位	19位	17位

※60年・2年の総人口は国勢調査報告書による

55 プール数〔公共〕(100万人あたり)

(単位：所)

順位	都道府県名	指標値
1	鳥取県	144.8
2	山梨県	106.1
3	福井県	97.7
4	新潟県	91.1
5	北海道	87.0
6	和歌山県	82.4
7	福島県	79.1
8	青森県	78.2
9	山形県	76.4
10	山鹿児島県	74.7
11	長崎県	70.1
12	岩手県	69.7
13	徳島県	67.3
14	長野県	65.3
15	佐賀県	64.4
16	秋田県	60.3
17	富山県	59.5
18	宮崎県	58.6
19	広島県	57.6
20	茨城県	56.9
21	愛媛県	54.5
22	石川県	54.1
23	三重県	54.1
24	三島根県	52.0
25	群馬県	51.7
26	岡山県	50.7
27	山口県	49.0
28	高知県	47.9
29	香川県	46.7
30	大分県	44.7
31	岐阜県	43.7
32	栃木県	43.7
33	全日本	43.4
34	福岡県	43.2
35	滋賀県	41.6
36	静岡県	41.1
37	沖縄県	39.8
38	熊本県	37.6
39	愛知県	37.0
40	宮城県	35.9
41	奈良県	29.2
42	京都府	28.1
43	千葉県	28.1
44	神奈川県	26.8
45	大阪府	25.7
46	兵庫県	21.0
47	東京都	19.8
	埼玉県	17.5
		16.2

平成8年10月1日現在

計算式 公共プール数(屋外+屋内)÷総人口×1,000,000

資料出所 我が国の体育・スポーツ施設(文部科学省)

推計人口(総務省)

《過去の順位》

54年	60年	2年
22年	28位	23位

※60年・2年の総人口は国勢調査報告(総務省)による

生涯学習  
花・スポーツ