

●今月の主な動き ●

今月の主な動き

■人口（14年2月1日現在）

1月の概況

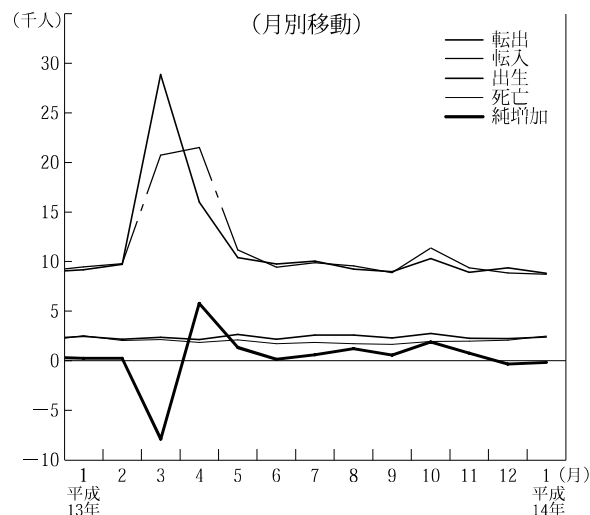
推計人口 **2,993,222人**（対前月△191人）  
 （男1,490,541人，女1,502,681人）

〈内訳〉 自然動態△96人  
 （出生2,368人，死亡2,464人）

社会動態△95人  
 （転入8,644人，転出8,739人）

世帯数 **1,004,083世帯**（対前月605世帯）

人口



■賃金・労働時間・雇用（13年11月）

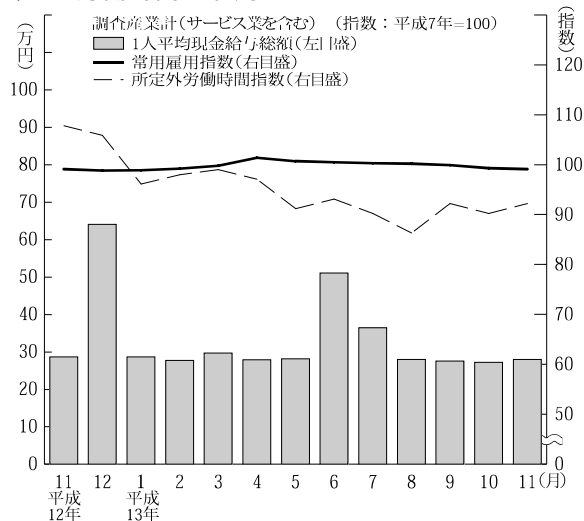
現金給与総額 **279,775円**（△2.5%）  
 きまって支給する給与 272,478円（△1.5%）  
 特別に支払われた給与 7,297円

総実労働時間 **159.6時間**（2.3%）  
 所定内労働時間 150.2時間（3.6%）  
 所定外労働時間 9.4時間（△14.5%）

常用雇用指数 99.1

※ 事業所規模5人以上，（ ）内は対前年同月比。  
 ※ 編集の都合上11月分を掲載しました。10月分についての問い合わせにも応じます。

賃金・労働時間・雇用



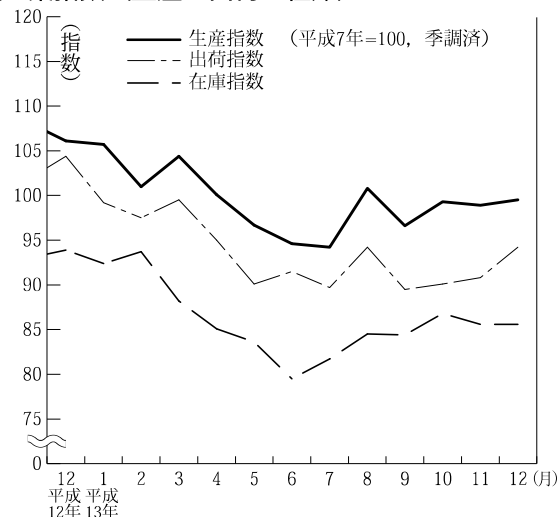
■鉱工業指数（13年12月）（季調済，H7年=100）

生産 **99.5**（前月比0.6%，前年同月比△6.2%）  
 上昇…一般機械工業，鉱業など  
 低下…輸送機械工業，精密機械工業など

出荷 **94.2**（前月比3.7%，前年同月比△9.7%）  
 上昇…一般機械工業，繊維工業など  
 低下…輸送機械工業，精密機械工業など

在庫 **85.6**（前月比0.0%，前年同月比△8.9%）  
 上昇…輸送機械工業，非鉄金属工業など  
 低下…プラスチック製品工業，繊維工業など

鉱工業指数〈生産・出荷・在庫〉



# ● 今月の主な動き ● 今月の主な動き

## ■ 消費者物価指数 (14年1月) (県平均, H12=100)

総合 98.8 (前月比△0.3%, 前年同月比△0.8%)

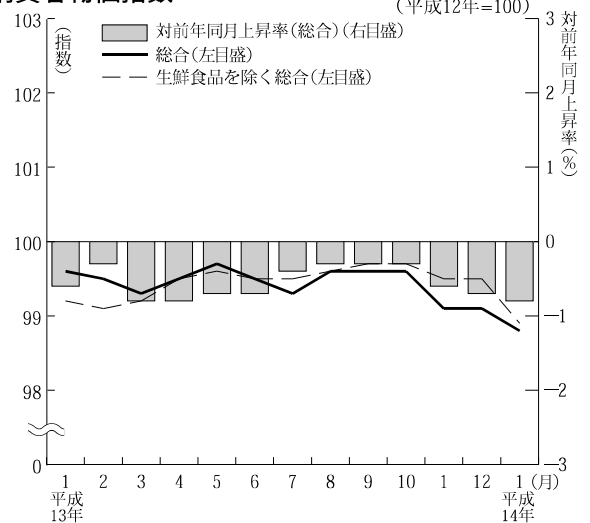
上昇した項目…生鮮野菜, 生鮮果物など

下落した項目…洋服, シャツ・セーター類など

生鮮食品を除く総合 98.9 (前月比△0.6%, 前年同月比△0.3%)

※ 平成12年基準に改定

## 消費者物価指数

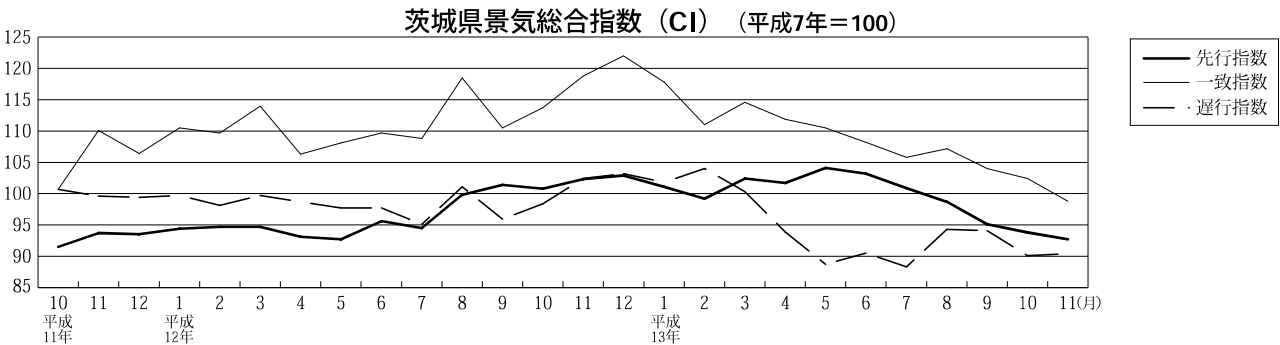
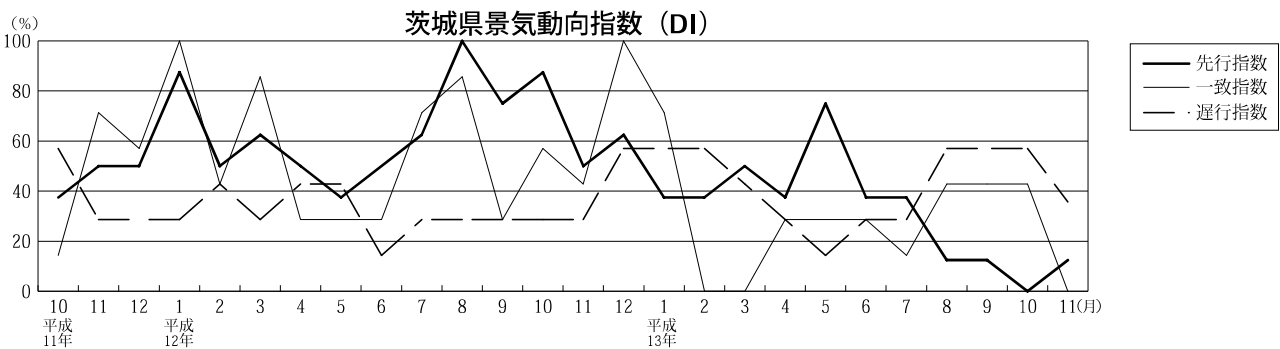


## ■ 費目別指数

(平成12年=100)

区分	指数	上昇率(%)		区分	指数	上昇率(%)	
		対前月	対前年同月			対前月	対前年同月
総合	98.8	△0.3	△0.8	保健医療	100.3	△0.2	△0.6
食料	98.5	0.7	△2.5	交通通信	98.1	△0.3	△1.5
住居	100.7	0.1	1.2	教育	101.0	0.0	0.8
光熱・水道	100.2	△0.2	0.0	教養娯楽	96.4	△0.9	△1.6
家具・家事用品	96.6	△0.3	△1.8	雑費	101.5	0.1	1.7
被服及び履物	95.3	△6.0	0.1	生鮮食品を除く総合	98.9	△0.6	△0.3

## ■ 景気動向・総合指数 (13年11月)



### ◀ 景気動向指数 (DI) ▶

先行指数 12.5% 6か月連続50%を下回った。  
 一致指数 0.0% 10か月連続50%を下回った。  
 遅行指数 35.7% 4か月連続50%を下回った。

平成13年11月の景気動向指数の一致指数をみると、すべての指標がマイナスとなり、10か月連続50%を下回った。経済部門別にみると、労働関連の指標が、採用している5指標すべてマイナスとなった。労働関連の指標がすべてマイナスとなったのは、4か月連続である。

### ◀ 景気総合指数 (CI) ▶ (H7=100)

先行指数 92.7 対前年同月比△9.4%  
 一致指数 98.8 対前年同月比△16.8%  
 遅行指数 90.4 対前年同月比△11.7%