

■月間の主な動き

月間の主な動き

■人口（令和2年(2020年)2月1日現在）

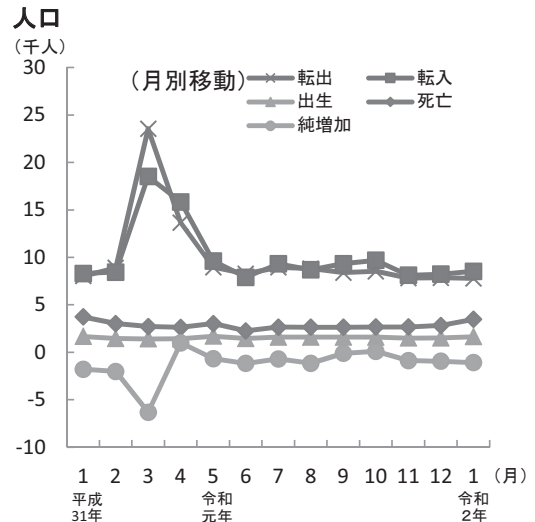
1月の概況

推計人口 2,865,234人（対前月 △1,091人）
（男1,431,244人，女1,433,990人）

<内訳> 自然動態 △1,836人
（出生1,638人，死亡3,474人）
社会動態 +745人
（転入8,523人，転出7,778人）

世帯数 1,176,474世帯（対前月 +580世帯）

※平成27年国勢調査結果（確定値）を基礎とし推計したものです。



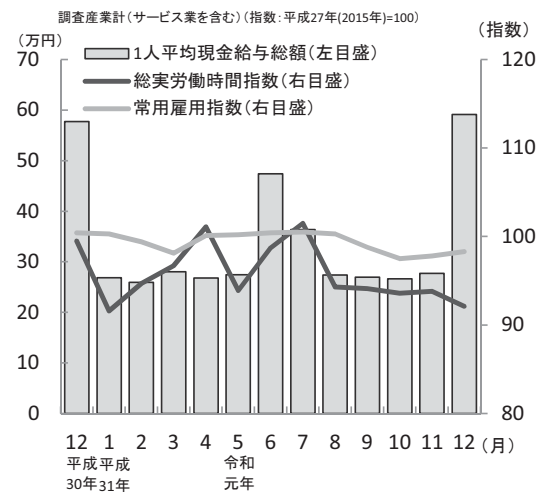
■賃金・労働時間・雇用(令和元年(2019年)12月)

現金給与総額 590,976円
（対前年同月比（名目賃金指数）+2.3%）
きまって支給する給与 265,879円
（対前年同月比（名目賃金指数）+1.9%）
特別に支払われた給与 325,097円

総実労働時間 142.7時間
（対前年同月比（労働時間指数）△1.7%）
所定内労働時間 131.0時間
（対前年同月比（労働時間指数）△1.1%）
所定外労働時間 11.7時間
（対前年同月比（労働時間指数）△7.8%）

※事業所規模5人以上。

賃金・労働時間・雇用



■鉱工業指数（令和元年(2019年)12月）

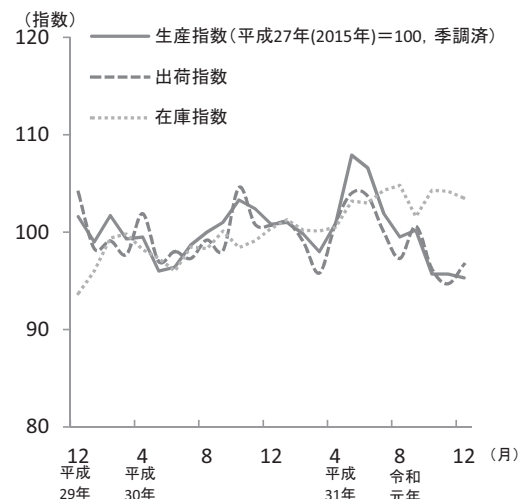
(季調済,平成27年(2015年)=100)

生産 95.3（前月比（季調済）△0.4%，前年同月比（原指数）△3.1%）
上昇…汎用・業務用機械工業，電気機械工業等
低下…化学工業，生産用機械工業等

出荷 96.7（前月比（季調済）+2.1%，前年同月比（原指数）△1.5%）
上昇…汎用・業務用機械工業，電気機械工業等
低下…金属製品工業，輸送機械工業等

在庫 103.5（前月比（季調済）△0.7%，前年同月比（原指数）+3.1%）
上昇…化学工業，食料品・たばこ工業等
低下…その他工業，鉄鋼業等

鉱工業指数(生産・出荷・在庫)



■ 月間の主な動き ■ 月間の主な動き ■

■ 消費者物価指数 (令和2年(2020年)1月)

(水戸市, 平成27年(2015年) = 100)

総合 102.3 (前月比 $\Delta 0.2\%$, 前年同月比 $+0.7\%$)

前月比で上昇した項目… 生鮮果物(グレープフルーツ), 家事用消耗品(柔軟仕上げ剤), 履物類(婦人靴), 室内装備品(照明器具), 教養娯楽用品(水着)など

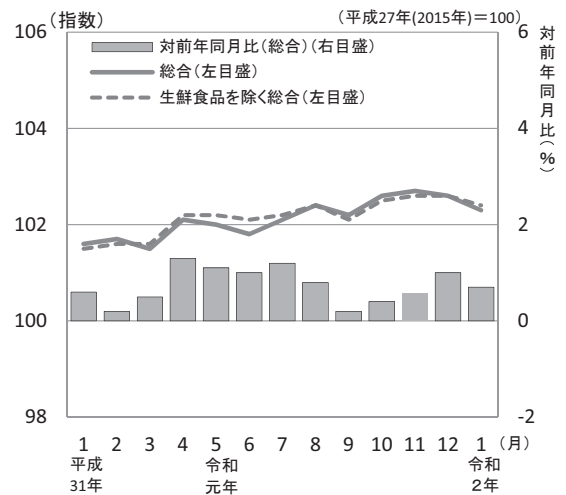
前月比で下落した項目… 生鮮野菜(生しいたけ), 家庭用耐久財(電気洗濯機(全自動洗濯乾燥機)), 生鮮魚介(さけ), 教養娯楽サービス(ゴルフプレー料金), シャツ・セーター・下着類(男子用セーター)など

前年同月比で上昇した項目… 設備修繕・維持(塀工事費), 履物類(男子靴), 肉類(ハム), 教養娯楽用品(競技用靴), 室内装備品(照明器具)など

前年同月比で下落した項目… 他の諸雑費(保育所保育料(5歳児)), 生鮮野菜(しめじ), 授業料等(幼稚園保育料), 寝具類(毛布), シャツ・セーター・下着類(男子用セーター)など

生鮮食品を除く総合 102.4(前月比 $\Delta 0.1\%$, 前年同月比 $+0.9\%$)

消費者物価指数



■ 費目別指数 (平成27年(2015年) = 100)

区分	指数	前月比 (%)	前年同月比 (%)	区分	指数	前月比 (%)	前年同月比 (%)
総合	102.3	$\Delta 0.2$	0.7	保健医療	105.2	0.1	0.2
食料	104.0	$\Delta 0.6$	0.8	交通・通信	101.0	0.7	1.3
住居	101.9	0.0	2.5	教育	98.0	0.0	$\Delta 4.8$
光熱・水道	100.6	$\Delta 0.2$	$\Delta 0.9$	教養娯楽	104.69	$\Delta 1.2$	2.1
家具・家事用品	104.2	0.1	0.2	諸雑費	100.0	$\Delta 0.1$	$\Delta 2.8$
被服及び履物	100.2	$\Delta 1.5$	0.8	生鮮食品を除く総合	102.4	$\Delta 0.1$	0.9

■ 景気動向指数 (令和元年(2019年)12月) (平成27年(2015年) = 100)

《CI (コンポジット・インデックス)》

当月の指数

	茨城県			全国		
	CI値	前月差	変化方向	CI値	前月差	変化方向
先行指数	96.2	-3.2	2か月ぶり低下	91.6	0.8	8か月ぶり上昇
一致指数	98.7	-0.03	2か月ぶり低下	94.1	-0.6	3か月連続低下
遅行指数	95.2	5.8	3か月ぶり上昇	105.0	0.6	2か月連続上昇

CI一致指数の後方移動平均値

	茨城県			全国		
	CI値	前月差	変化方向	CI値	前月差	変化方向
3か月	98.7	-1.9	6か月連続低下	94.7	-2.1	3か月連続低下
7か月	102.5	-1.6	11か月連続低下	97.4	-1.1	14か月連続低下

