

# ■ 月間の主な動き

## 月間の主な動き

### ■ 人口 (令和2年(2020年)12月1日現在)

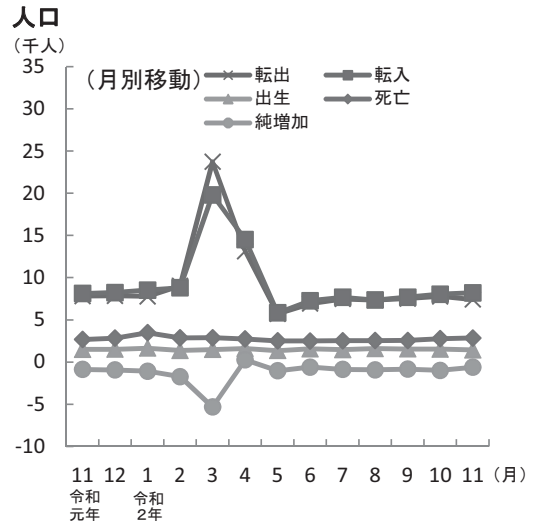
#### 11月の概況

推計人口 2,852,515人 (対前月 △624人)  
(男1,425,390人、女1,427,125人)

<内訳> 自然動態 △1,416人  
(出生 1,431人、死亡 2,847人)  
社会動態 +792人  
(転入 8,202人、転出 7,410人)

世帯数 1,186,682世帯 (対前月 +898世帯)

※平成27年国勢調査結果(確定値)を基礎とし推計したものです。



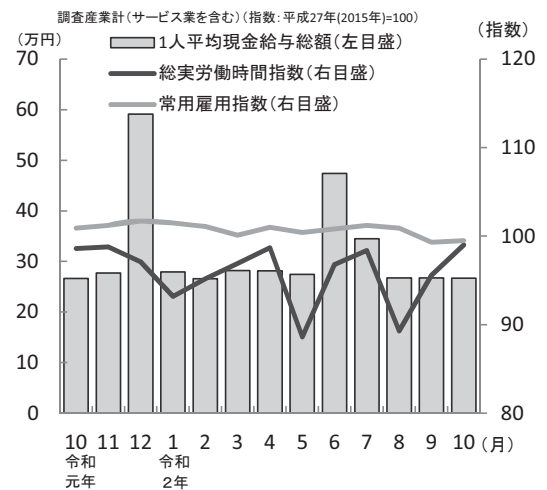
### ■ 賃金・労働時間・雇用(令和2年(2020年)10月)

現金給与総額 266,802円  
(対前年同月比(名目賃金指数)+0.2%)  
きまって支給する給与 263,807円  
(対前年同月比(名目賃金指数)△0.3%)  
特別に支払われた給与 2,995円

総実労働時間 145.5時間  
(対前年同月比(労働時間指数)+0.4%)  
所定内労働時間 134.8時間  
(対前年同月比(労働時間指数)+1.4%)  
所定外労働時間 10.7時間  
(対前年同月比(労働時間指数)△12.3%)

※事業所規模5人以上。

### 賃金・労働時間・雇用



### ■ 鉱工業指数 (令和2年(2020年)10月)

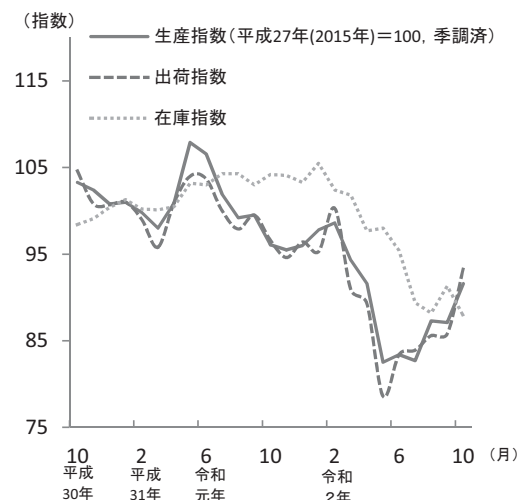
(季調済、平成27年(2015年)=100)

生産 91.6 (前月比(季調済)+5.2%、前年同月比(原指数)△5.5%)  
上昇…生産用機械工業、電気機械工業など  
低下…食料品・たばこ工業、金属製品工業など

出荷 93.4 (前月比(季調済)+8.9%、前年同月比(原指数)△2.7%)  
上昇…汎用・業務用機械工業、生産用機械工業など  
低下…食料品・たばこ工業、金属製品工業など

在庫 87.9 (前月比(季調済)△3.7%、前年同月比(原指数)△15.7%)  
上昇…生産用機械工業、プラスチック製品工業など  
低下…化学工業、鉄鋼業など

### 鉱工業指数<生産・出荷・在庫>



# ■月間の主な動き 月間の主な動き■

## ■消費者物価指数（令和2年(2020年)11月）

（水戸市、平成27年(2015年) = 100）

総合 101.3（前月比  $\Delta 0.7\%$ 、前年同月比  $\Delta 1.3\%$ ）

前月比で上昇した項目… 家庭用耐久財（電気冷蔵庫）、他の被服、肉類（豚肉（輸入品、ロース）、衣料（婦人用上着）、医薬品・健康保持用摂取品（胃腸薬）など

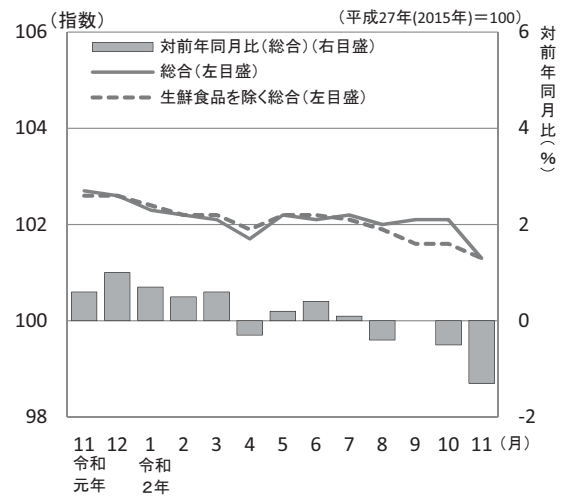
前月比で下落した項目… 魚介類（さんま）、果物（バナナ）、野菜・海藻（はくさい）、他の光熱（灯油）、寝具類（毛布）など

前年同月比で上昇した項目… たばこ（たばこ（国産品、加熱式たばこ）、家事用消耗品（洗濯用洗剤）、補習教育（補習教育（小学校）、上下水道料（水道料）、履物類（スリッパ）など

前年同月比で下落した項目… 他の光熱（灯油）、電気代、教養娯楽サービス（宿泊料（1泊朝食、休前日）、野菜・海藻（だいこん）、乳卵類（チーズ（国産品））など

生鮮食品を除く総合 101.3（前月比  $\Delta 0.3\%$ 、前年同月比  $\Delta 1.3\%$ ）

## 消費者物価指数



## ■費目別指数（平成27年(2015年) = 100）

区分	指数	前月比 (%)	前年同月比 (%)	区分	指数	前月比 (%)	前年同月比 (%)
総合	101.3	$\Delta 0.7$	$\Delta 1.3$	保健医療	105.2	0.1	$\Delta 0.3$
食料	104.0	$\Delta 1.9$	$\Delta 1.5$	交通・通信	98.3	$\Delta 0.4$	$\Delta 1.7$
住居	101.4	$\Delta 0.1$	0.2	教養娯楽	98.7	0.0	0.7
光熱・水道	95.6	$\Delta 1.3$	$\Delta 5.5$	教養娯楽	100.6	$\Delta 0.4$	$\Delta 4.8$
家具・家事用品	108.4	$\Delta 0.4$	2.9	諸雑費	100.9	$\Delta 0.1$	0.8
被服及び履物	103.7	0.0	1.6	生鮮食品を除く総合	101.3	$\Delta 0.3$	$\Delta 1.3$

## ■景気動向指数（令和2年(2020年)10月）（平成27年(2015年) = 100）

基調判断：景気動向指数（CI一致指数）は「下げ止まり」を示しています。

当月のCI指数

CI一致指数の後方移動平均値

	茨城県			全国				茨城県			全国		
	CI値	前月差	変化方向	CI値	前月差	変化方向		CI値	前月差	変化方向	CI値	前月差	変化方向
先行指数	93.4	1.3	5か月連続上昇	94.3	1.0	5か月連続上昇	3か月	92.5	3.7	3か月連続上昇	85.5	2.8	4か月連続上昇
一致指数	96.1	4.7	5か月連続上昇	89.4	4.6	5か月連続上昇	7か月	89.0	-0.4	21か月連続低下	80.5	+0.0	24か月ぶり上昇
遅行指数	78.4	0.7	2か月ぶり上昇	91.2	-0.5	2か月ぶり低下							

※茨城県と全国では、採用系列及び採用系列数は異なる。

