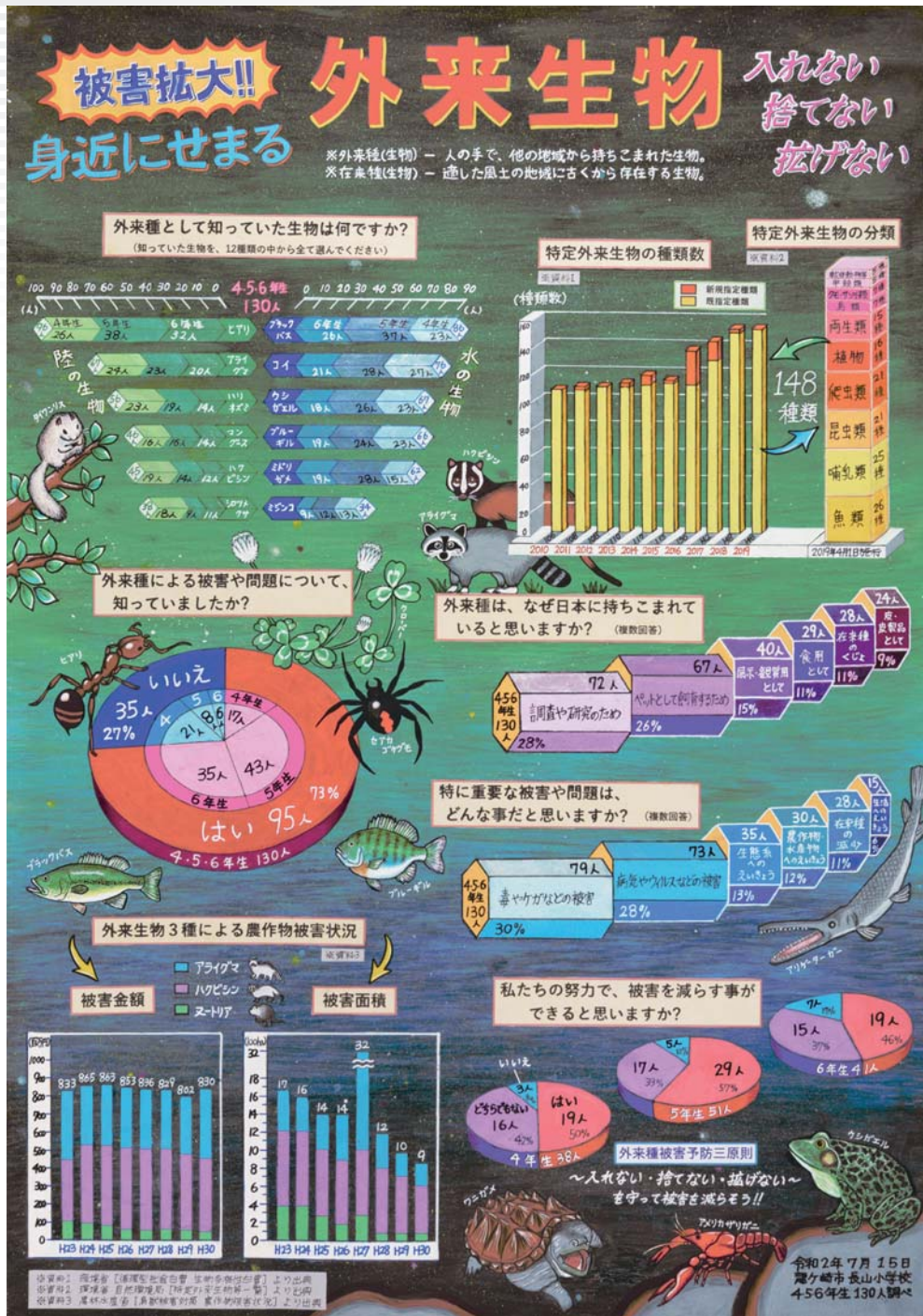




統計いばらき

8 9

●統計の窓…令和2年 水戸市消費者物価指数の結果について
令和3年社会生活基本調査について
茨城県の高齢者人口の推移について—敬老の日になんで—



目 次

統計の窓	令和2年 水戸市消費者物価指数の結果について……………	1
	令和3年社会生活基本調査について……………	3
	茨城県の高齢者人口の推移について－敬老の日になんで－……………	5
月間の主な動き……………		7
主要経済指標……………	9	
人口		
1 人口・世帯……………	12	
金融・エネルギー		
2 金融経済……………	13	
3 石油製品販売量……………	13	
労働		
4 産業別現金給与総額……………	14	
5 産業別月末常用労働者数……………	14	
6 産業別総実労働時間数……………	15	
7 職業紹介状況……………	15	
家計・物価		
8 家計主要指標（水戸市・全国）……………	16・17	
9 実収入及び実支出（水戸市）……………	16・17	
10 消費者物価指数（水戸市）……………	18・19	
農業		
11 農水産物の平均販売価格……………	18・19	
鉱工業		
12 鉱工業指数（季節調整済指数）		
生産指数……………	20・21	
	13 鉱工業指数（季節調整済指数）	
	出荷指数……………	20・21
	14 鉱工業指数（季節調整済指数）	
	在庫指数……………	22・23
	建築	
	15 建築主別建築着工……………	22
	16 着工新設住宅……………	23
	企業経営・文化	
	17 企業倒産状況……………	24
	18 文化施設利用状況……………	24
	生活・福祉	
	19 消費生活相談……………	25
	20 生活保護……………	25
	21 自殺者数……………	26
	安全	
	22 交通事故発生件数……………	26
	23 自動車保険請求等相談……………	27
	24 刑法犯認知件数……………	27
	25 火災発生件数……………	28
お知らせ……………		29

利用にあたって

- 1 統計表のうち、年度は会計年度（4月から翌年3月）、年は暦年（1月から12月）の数字を示します。
- 2 数値は四捨五入してあるので、数値とその内訳を合計したものとが一致しない場合があります。
- 3 統計表で用いている記号の意味は次のとおりです。
 - 零または該当数字のないもの
 - … 数字が得られないもの
 - 0 該当数字が掲載単位未満のもの
 - p 暫定数字
 - r 訂正数字
 - △ 減少または出超

今月の表紙

第71回 茨城県統計グラフコンクール

茨城県知事賞（第3部）

龍ヶ崎市立長山小学校 5年 加藤 明咲 さん