

■月間の主な動き

月間の主な動き

■人口（令和4年（2022年）2月1日現在）

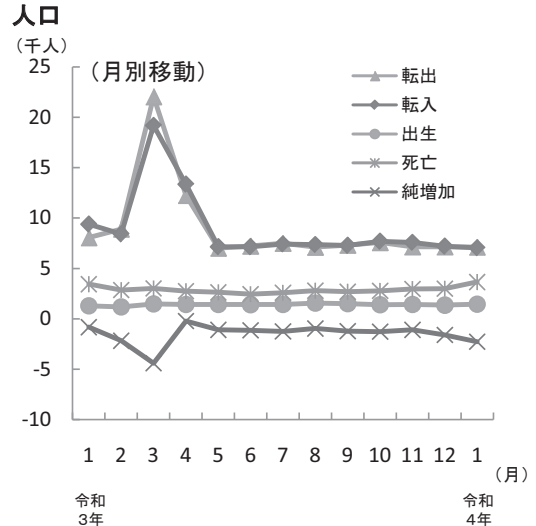
2月の概況

推計人口 2,845,869（対前月 △2,265人）
（男1,419,836人、女1,426,033人）

<内訳> 自然動態 △2,195人
（出生 1,458人、死亡3,653人）
社会動態 △70人
（転入 7,047人、転出 7,117人）

世帯数 1,196,118世帯（対前月 △229世帯）

※令和2年国勢調査結果（人口等基本集計）を基礎とし推計したものです。



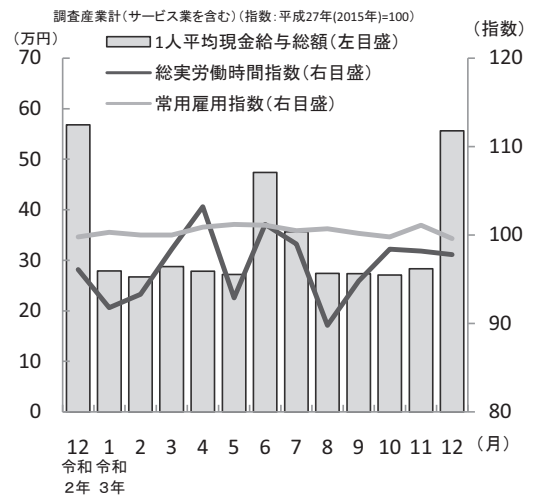
■賃金・労働時間・雇用（令和3年（2021年）12月）

現金給与総額 556,386円
（対前年同月比（名目賃金指数）△2.1%）
きまって支給する給与 268,001円
（対前年同月比（名目賃金指数）+0.7%）
特別に支払われた給与 288,385円

総実労働時間 143.8時間
（対前年同月比（労働時間指数）+1.8%）
所定内労働時間 132.7時間
（対前年同月比（労働時間指数）+1.9%）
所定外労働時間 11.1時間
（対前年同月比（労働時間指数）+1.8%）

※事業所規模5人以上

賃金・労働時間・雇用



■鉱工業指数（令和3年（2021年）12月）

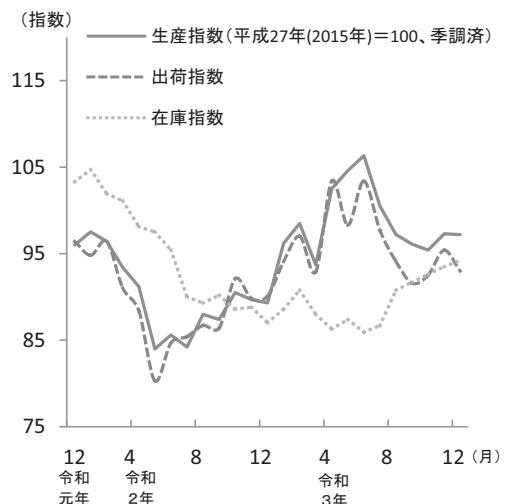
（季調済、平成27年（2015年）=100）

生産 97.2（前月比（季調済）△0.1%、前年同月比（原指数）+8.8%）
上昇…化学工業、電気機械工業など
低下…汎用・業務用機械工業、金属製品工業など

出荷 93.0（前月比（季調済）△2.5%、前年同月比（原指数）+3.2%）
上昇…食料品・たばこ工業、電気機械工業など
低下…汎用・業務用機械工業、非鉄金属工業など

在庫 94.2（前月比（季調済）+0.7%、前年同月比（原指数）+8.3%）
上昇…生産用機械工業、化学工業など
低下…鉄鋼業、金属製品工業など

鉱工業指数（生産・出荷・在庫）



■ 月間の主な動き 月間の主な動き ■

■ 消費者物価指数 (令和4年(2022年) 1月)

(水戸市、令和2年(2020年) = 100)

総合 100.0 (前月比+0.1%、前年同月比+0.2%)

前月比で上昇した項目・・・教養娯楽用品 (ゴルフクラブ)、穀類 (カレーパン)、野菜・海藻 (レタス)、電気代、理美容用品 (歯磨き) など

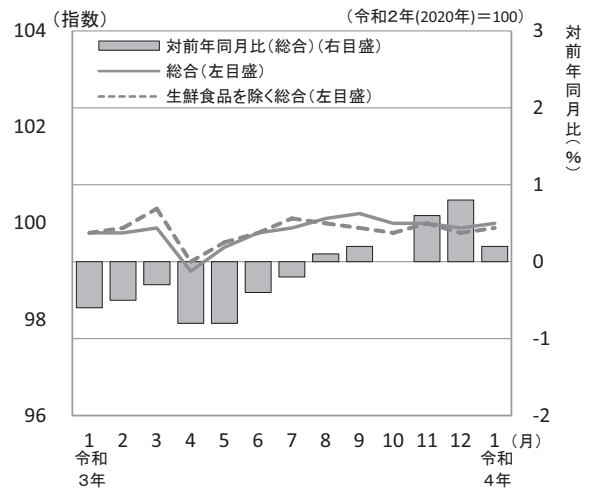
前月比で下落した項目・・・魚介類 (煮干し)、寝具類 (敷きパッド)、シャツ・セーター・下着類 (男子用セーター)、家庭用耐久財 (ルームエアコン)、履物類 (子供靴) など

前年同月比で上昇した項目・・・他の光熱 (灯油)、電気代、室内装備品 (クッション)、ガス代 (都市ガス代)、他の被服 (帽子) など

前年同月比で下落した項目・・・通信、寝具類 (敷きパッド)、乳卵類 (ヨーグルト)、果物 (りんご)、シャツ・セーター・下着類 (男子用セーター) など

生鮮食品を除く総合 99.9 (前月比+0.1%、前年同月比+0.1%)

消費者物価指数



費目別指数 (令和2年(2020年) = 100)

区分	指数	前月比 (%)	前年同月比 (%)	区分	指数	前月比 (%)	前年同月比 (%)
総合	100.0	0.1	0.2	保健医療	100.1	0.2	0.8
食料	101.5	0.3	0.9	交通・通信	91.8	△ 0.1	△ 8.1
住居	100.3	0.0	0.3	教育	100.9	0.0	1.0
光熱・水道	107.3	1.1	12.8	教養娯楽	101.3	0.2	0.9
家具・家事用品	103.9	△ 1.2	2.7	諸雑費	102.0	0.3	1.5
被服及び履物	99.1	△ 1.7	△ 0.7	生鮮食品を除く総合	99.9	0.1	0.1

■ 景気動向指数 (令和3年(2021年) 12月) (平成27年(2015年) = 100)

基調判断：景気動向指数 (CI一致指数) は「下方への局面変化」を示しています。

当月の指数

CI一致指数の後方移動平均値

	茨城県			全国				茨城県			全国		
	CI値	前月差	変化方向	CI値	前月差	変化方向		CI値	前月差	変化方向	CI値	前月差	変化方向
先行指数	104.7	2.1	3か月連続上昇	104.8	0.9	3か月連続上昇	3か月	104.0	0.8	2か月連続上昇	91.8	1.3	2か月連続上昇
一致指数	104.3	-0.2	3か月ぶり低下	92.7	-0.1	3か月ぶり低下	7か月	105.1	-0.8	2か月連続低下	91.9	0.0	5か月ぶり上昇
遅行指数	100.2	4.1	5か月連続上昇	94.1	0.8	2か月連続上昇							

※茨城県と全国では、採用系列及び採用系列数は異なる。

