

ポスト慶喜は？ 観光の経済波及効果

NHKの大河ドラマ「徳川慶喜」の放映に伴い、設置された徳川慶喜展示館の入場者数が100万人を突破するなど、1998年は茨城の観光資源をPRする大きな機会となりました。徳川慶喜の放映は昨年末をもって終了しましたが、せっかく火のついた観光ブームを下火にすることのないよう「ポスト慶喜」を模索する試みが幅広く行われているようです。

では、観光のもたらす具体的な経済波及効果とは何でしょうか。ここでは、水戸市に訪れる観光客が100万人増える効果を試算してみましよう。社団法人日本観光協会の行った「第17回・国民の観光に関する動向調査」による関東地方への宿泊旅行での1泊当り平均費用は28,752円、交通費用を除いた日帰り旅行が7,357円になっています。

これを観光客動態調査報告（観光物産課）の比率によって、100万人の観光客を宿泊客と日帰り客に分けて試算すると、消費支出増加額は約153億円になります。

これは、水戸市における1世帯当り年間消費支出額約450万円（平成9年家計調査結果）の約

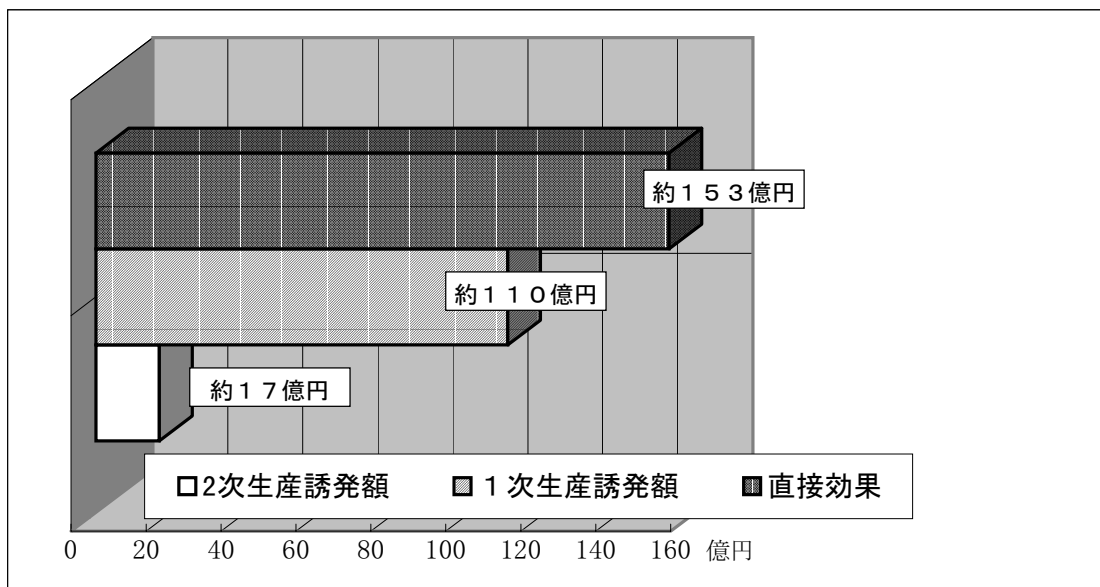
3,400世帯分の支出に相当することになり、水戸市に約3,400世帯分の人口を増加させたのと同じ経済効果になるわけです。さらに、これを直接効果として産業連関表を用いて経済波及効果を計測すると、県内への効果は総額で約280億円になります。このように、観光客の増加による経済効果は非常に大きなものと言えるでしょう。

21世紀初頭に、わが国は未曾有の人口減少や高齢化によって、ほとんどの市町村で人口が減少すると言われており、定住人口対策以外の地域振興策が求められるようになってきています。このような状況の中で、観光客の増加など他の地域との交流を深めることにより、地域の振興を図ろうとする「交流人口」という言葉が注目されています。「交流人口」の効果は経済的なものだけに限らず、交流による質的な地域効果が大きいことを考えると、官民間わず幅広い交流人口増加策の創造が望まれるところです。

（県統計課）

平成11年3月26日掲載

水戸市への観光客が100万人増えることによる県内への経済波及効果



※「ふるさとおもしろ統計学」は隔週金曜日、茨城新聞に掲載されています。

全国第4位の利用者数

すっかり暖かくなりましたね。暖かくなると、そろそろゴルフの虫がうずいてきた方も多いのではないでしょうか。冬の寒風吹き荒れる中でプレーするのはちょっときついと思っていた方も、春になり陽気に誘われ、あの広いグリーンでナイスショットを打ったときのそう快感を味わうために、またいそいそとゴルフバッグを担いで出かけてゆく季節になってきました。そこで今回はゴルフのお話です。

暖かくなるとゴルフをする機会が増えることは、統計調査の結果にも表れています。平成9年に実施した特定サービス産業実態調査によれば、月別利用者数を対前月比でみると、3月は全国で171.7%、本県でも159.1%という比率が出ています。これは、1年の中で最も高い伸びを示しています。春の訪れとともに、ゴルフの季節もまた始まるようです。

それでは、1年の中で1番ゴルフの利用者数が多い月はいつでしょうか。調査結果によると5月で、平成9年では全国で約930万人の利用者がありました。次いで、10月、11月の利用者が多いという結果が出ています。意外と少ない月が9月で、7月、8月とほぼ同じ、約800万人の利用にとど

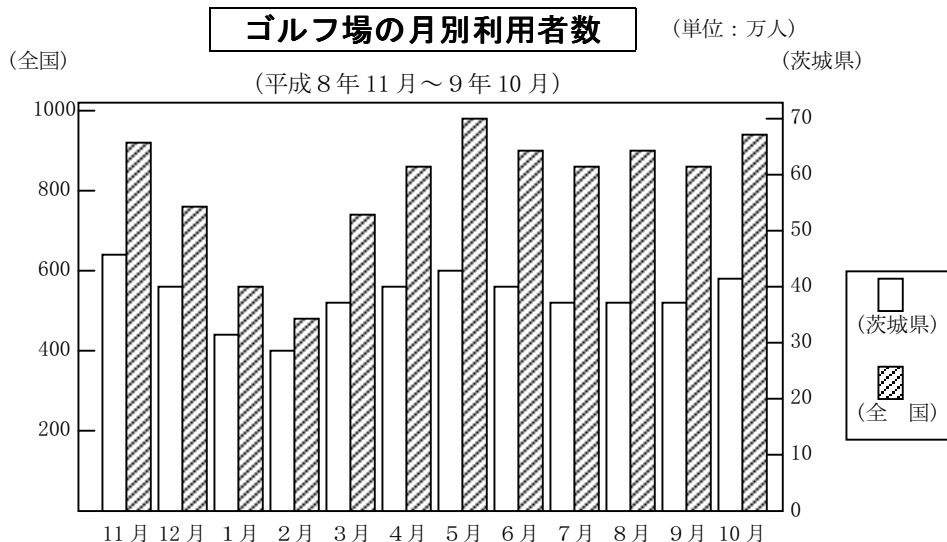
まっています。これは、9月には旅行や運動会、稲刈りなどの行事が多く、また、秋雨の時期にあたるため、気候の割には利用者が少ないのではないかと考えられます。

本県の気候や地形の特徴は、なかなかゴルフに適しているようです。まず、ゴルフ場の数ですが、兵庫県、千葉県、栃木県、北海道に次いで全国第5位に位置しています。これは、可住地面積が広いという本県の特徴と、大いに関係があると考えられます。また、年間売上高では全国第5位、年間延べ利用者数では第4位という結果がでています。気候が温暖で1年を通してゴルフを楽しめ、また首都圏に近いことから、県内だけでなく県外からも多くのゴルフ客が訪れているなど、本県のゴルフ事情がうかがえます。

腕に自信がある方もそうでない方も、同じグリーンで一緒に楽しめるのがゴルフの魅力のひとつです。あの広々とした、開放感あるれる空間に立ち、日ごろのストレスも何もかも忘れて、小さな白いボールを青い空に打ち上げに行きませんか。

(県統計課)

平成11年4月9日掲載



※「ふるさとおもしろ統計学」は隔週金曜日、茨城新聞に掲載されています。

この資料は、平成11年3、4月中に行政情報センターに到着した主なものです。ご利用ください。

行政情報センター 茨城県庁3階 TEL 029-301-2152

行政資料名	発行所(者)	行政資料名	発行所(者)
中央省庁関係		茨城県関係	
平成10年科学技術研究調査報告	総務庁統計局	茨城の工業 (平成9年工業統計調査結果報告書)	統計課
平成9年就業構造基本調査報告 全国編	〃	平成10年茨城の農業 (茨城県農業基本調査結果報告書)	〃
〃 地域編 I	〃	茨城の貿易概況	商工政策課
〃 地域編 II	〃	住まいづくり情報ガイドブック	住宅課
平成9年全国物価統計調査報告 調査方法の概要	〃		
〃 大規模店舗編	〃	会社・公社・団体等	
〃 小規模店舗編	〃	平成9年度 市町村別決算状況調	(財)地方財務協会
平成8年事業所・企業統計調査に関する地域メッシュ統計地図 -全産業事業所数・従業者数- 世界の統計 1999	〃	平成10年版 公共施設状況調	〃
統計基準年報(平成9年度)	〃		
地域別鉱工業指数年報(平成10年度版)	通産省官房 調査統計部		
平成9年工業統計表(品目編)	〃		
平成9年人口動態統計 上巻	厚生省大臣官 房統計情報部		
食料需給表(平成9年度)	農林水産省大 臣官房調査課		
平成10年度 学校保健統計調査報告書	文 部 省		

編集後記

スターウォーズの待望の新作が、日本より一足早くアメリカで公開されました。公開当所から興行収入の記録を次々とぬりかえているそうです。今から7月の日本公開が楽しみです。

統計いばらき

1999.6 No. 541

平成11年6月発行

編集兼発行/茨城県企画部統計課

茨城県統計協会

〒310-8555 水戸市笠原町 978-6

電話 029-301-2637

FAX 029-301-2669

印刷所/株式会社トキワコーポレーション