

# [資 料 編]

## ～ 利用上の注意 ～

1. 平成14年から，農林水産省発行『茨城農林水産統計年報』で海面属地生産量が掲載されなくなっていることに従い，本書も掲載していない。
2. 内水面漁業生産量に関する統計については，平成13年調査より調査範囲が変更されている。  
※それまでの全数調査から，漁業権が設定されている主要河川・湖沼のみの調査となった。
3. 漁業経営体数に関する統計については，平成14年調査は，1年間の海上作業従事日数が1日以上  
以上の経営体が調査対象となっている。  
※平成13年調査以前及び，平成15年調査以降は1年間の海上作業従事日数が30日未満の個人経営体は調査外である。
4. 表中の記号については，『茨城農林水産統計年報』の記載方法に従っている。  
「－」は，事実のないものを示す。  
「…」は，事実不詳又は調査を欠くものを示す。  
「0」は，単位に満たないものを示す。  
「X」は，秘密保護上統計数値を公表しないものを示す。  
※平成13年調査までは客体数のみに適用していたが，平成14年調査以降は客体数を除いた経営内容に適用させている。

# 第1 総論

## 1-1 海面漁業養殖業における地位（平成19年）

（単位：トン、億円）

	生産量			生産額		
	計	漁業	養殖業	計	漁業	養殖業
全国計	5,638,514	4,396,402	1,242,112	15,754	11,264	4,490
1	北海道 1,462,695	北海道 1,306,516	北海道 156,179	北海道 3,114	北海道 2,698	愛媛 616
2	宮城 392,957	長崎 300,059	宮城 127,338	長崎 1,033	長崎 768	鹿児島 548
3	長崎 321,484	宮城 265,619	広島 111,492	愛媛 949	静岡 641	北海道 416
4	青森 259,935	静岡 213,492	青森 102,091	鹿児島 853	宮城 572	熊本 300
5	静岡 216,813	<b>茨城 196,566</b>	佐賀 81,757	宮城 808	青森 454	長崎 265
6	岩手 211,935	三重 170,885	愛媛 73,311	静岡 665	高知 385	佐賀 260
7	三重 204,253	千葉 170,084	熊本 67,192	青森 567	岩手 335	宮城 236
8	<b>茨城 196,566</b>	青森 157,844	鹿児島 64,799	三重 560	三重 334	三重 226
9	千葉 188,280	岩手 150,434	岩手 61,501	高知 524	愛媛 333	大分 171
10	愛媛 170,841	島根 127,349	福岡 54,282	岩手 438	兵庫 323	福岡 161
本県順位	8	5	X	-	20	X
全国比 (%)	3.5	4.5	-	-	1.8	-

1-2 内水面漁業養殖業における地位（平成19年）

（単位：トン）

	生産量		
	小計	漁業	養殖業
全国計	81,492	39,137	42,355
1	北海道 11,447	北海道 11,114	愛知 8,125
2	愛知 8,153	島根 5,311	鹿児島 7,646
3	鹿児島 7,646	青森 5,054	宮崎 4,661
4	島根 5,339	茨城 4,319	静岡 4,212
5	青森 5,177	岩手 3,058	長野 2,113
6	宮崎 4,704	宮城 983	福島 1,588
7	茨城 4,484	福島 775	岐阜 1,336
8	静岡 4,216	福岡 586	徳島 1,234
9	岩手 3,487	東京 566	熊本 1,129
10	福島 2,363	新潟 540	和歌山 1,063
本県順位	7	4	27
全国比（%）	5.5	11.0	0.4

注）霞ヶ浦北浦も含む。

### 1-3 県内総生産の比較

(単位：百万円，%)

年 度	総 生 産			構 成 比		
	平成16年度	平成17年度	平成18年度	平成16年度	平成17年度	平成18年度
第1次産業	264,052	255,304	245,969	2.4	2.3	2.2
農 業	249,073	239,552	228,551	2.2	2.2	2.1
林 業	6,037	4,245	5,636	0.1	0.0	0.1
水 産 業	13,058	11,536	11,781	0.1	0.1	0.1
第2次産業	4,089,935	3,969,768	4,070,464	36.5	36.2	37.2
第3次産業	7,101,855	6,992,068	6,892,298	63.4	63.8	62.9
小 計	11,455,842	11,217,139	11,208,730	102.3	102.4	102.4
輸 入 税	99,745	107,395	115,544	0.9	1.0	1.1
(控除) 帰属利子等	▲ 365,196	▲ 368,823	▲ 373,546	▲ 3.3	▲ 3.4	▲ 3.4
県 内 総 生 産	11,194,473	10,955,711	10,950,728	100.0	100.0	100.0

注) 算定方法が変更され、平成2年度から遡及改訂されている。

「統計課 県民経済計算」

## 第2 漁業生産

### 2-1 海面の漁業生産量及び生産額の動向（属人）

（単位：トン、百万円）

西暦	元号	生産量				生産額			
		総計	遠洋漁業	沖合漁業	沿岸漁業	総計	遠洋漁業	沖合漁業	沿岸漁業
1965	(昭和)40	174,596	31,631	129,259	13,706	8,061	4,193	2,727	1,141
1966	41	188,694	33,611	140,364	14,719	10,963	4,878	4,682	1,403
1967	42	165,288	24,237	123,905	17,146	11,131	3,984	5,555	1,592
1968	43	231,178	19,263	198,581	13,334	11,951	3,450	6,831	1,670
1969	44	183,383	22,774	146,947	13,662	12,034	3,943	5,975	2,116
1970	45	226,536	24,566	188,782	13,188	14,122	5,374	6,665	2,083
1971	46	195,445	24,441	158,954	12,050	14,287	6,356	5,945	1,986
1972	47	178,888	21,889	145,065	11,934	14,235	5,469	6,442	2,324
1973	48	230,826	25,799	190,964	14,063	19,889	7,561	9,310	3,018
1974	49	219,003	23,553	181,198	14,252	20,084	7,865	9,632	2,587
1975	50	231,070	19,978	196,184	14,908	18,436	8,127	7,967	2,342
1976	51	253,873	21,555	211,853	20,465	24,459	9,721	11,255	3,483
1977	52	337,426	16,556	280,751	40,119	30,110	9,304	15,009	5,797
1978	53	505,922	19,257	456,401	30,264	26,573	8,644	13,080	4,849
1979	54	395,809	16,953	365,635	13,221	30,910	9,866	17,025	4,019
1980	55	475,952	13,558	445,609	16,785	31,303	7,882	19,889	3,532
1981	56	749,956	9,185	702,278	38,493	31,793	5,303	21,518	4,972
1982	57	750,759	7,546	729,571	13,642	30,107	4,420	20,876	4,811
1983	58	872,240	7,612	823,067	41,561	35,917	3,297	26,502	6,118
1984	59	993,568	10,146	913,522	69,900	32,577	3,453	23,312	5,812
1985	60	923,193	8,868	867,584	46,741	34,269	5,689	22,974	5,606
1986	61	1,119,426	9,570	1,032,470	77,386	30,488	3,153	21,429	5,906
1987	62	1,024,382	8,288	974,042	42,052	30,053	3,227	21,618	5,208
1988	63	1,010,257	6,656	980,508	23,093	29,316	2,142	22,621	4,553
1989	(平成)1	967,367	6,270	924,771	36,326	29,950	2,373	22,292	5,285
1990	2	830,535	5,040	804,951	20,544	29,488	2,379	21,325	5,784
1991	3	722,066	6,012	696,072	19,982	30,000	2,476	22,593	4,931
1992	4	563,030	3,153	541,219	18,658	24,177	1,366	17,541	5,270
1993	5	460,715	2,602	439,981	18,132	21,861	1,230	14,055	6,576
1994	6	277,803	4,140	245,308	28,355	24,329	1,262	16,314	6,753
1995	7	237,072	5,332	212,668	19,072	34,433	1,770	24,873	7,790
1996	8	283,269	3,912	253,176	26,181	33,269	1,742	24,740	6,787
1997	9	379,058	6,702	360,034	12,322	31,886	2,613	22,715	6,558
1998	10	284,137	6,078	263,917	14,142	30,449	2,786	23,493	4,170
1999	11	306,667	6,537	287,670	12,460	26,023	2,628	19,301	4,094
2000	12	208,305	5,645	184,430	18,230	20,542	2,065	14,561	3,916
2001	13	261,277	4,764	239,227	17,286	22,744	1,611	16,917	4,216
2002	14	185,210	5,684	169,798	9,728	18,511	1,369	12,955	4,187
2003	15	212,810	5,425	195,329	12,055	16,986	1,244	12,042	3,700
2004	16	196,051	4,842	175,870	15,339	15,328	971	11,576	2,781
2005	17	241,314	5,650	223,548	12,116	16,823	1,200	12,242	3,381
2006	18	280,364	5,694	263,653	11,018	18,795	1,225	14,681	2,889
2007	19	196,566	...	...	...	20,405	...	...	...

注)平成19年より海面漁業生産量及び生産額の内訳(遠洋漁業, 沖合漁業, 沿岸漁業)は統計対象外。

「関東農政局茨城農政事務所」

## 2-2 海面の漁業種類別生産量及び生産額の動向（属人）

（単位：トン、百万円）

	生産量						生産額				
	平成14年	平成15年	平成16年	平成17年	平成18年	平成19年	平成14年	平成15年	平成16年	平成17年	平成18年
総計	185,227	212,818	196,058	241,322	280,372	-	18,540	17,006	15,340	16,861	X
遠洋まぐろはえ縄	792	672	533	X	X	X	392	303	280	X	X
遠洋かつお一本釣	X	X	X	X	X	X	X	X	X	X	X
遠洋いか釣	-	-	-	-	-	-	-	-	-	-	-
沖合底びき網	1,037	X	X	X	X	X	331	X	X	X	X
小型底びき網	3,432	3,198	3,395	3,180	2,761	2,896	2,070	1,839	1,892	1,790	1,669
うち 小型底びき網5トン以上	2,141	2,057	2,276	2,010	X	X	1,101	886	929	857	X
うち 小型底びき網5トン未満	304	X	X	X	164	X	266	X	X	X	102
うち 小型底びき網貝けた	988	X	X	X	754	X	704	X	X	X	737
ひき回し船びき網	7,205	9,616	12,608	9,360	8,909	5,821	2,300	1,810	880	1,415	1,204
大中型まき網その他1そうまき	155,493	176,835	165,820	215,343	254,856	174,175	9,961	9,907	9,839	10,960	13,237
中小型まき網1そう巾着網	X	X	X	X	X	X	X	X	X	X	X
さけます流し網	-	X	X	-	-	-	-	X	X	-	-
かじき等流し網	576	412	X	-	-	-	141	98	X	-	-
その他の刺し網	286	326	416	370	304	394	362	454	439	416	270
うち 固定式刺し網(建網)	261	267	336	318	265	X	327	375	356	363	235
さんま棒受網	X	X	X	X	X	X	X	X	X	X	X
大型定置網	X	X	X	X	X	X	X	X	X	X	X
小型定置網	-	-	-	-	-	-	-	-	-	-	-
近海まぐろはえ縄	-	-	-	-	-	-	-	-	-	-	-
その他はえ縄	54	85	171	141	136	167	41	48	72	86	74
近海かつお一本釣	X	X	-	-	-	-	X	X	-	-	-
沿岸かつお一本釣	-	-	-	-	-	-	-	-	-	-	-
さば釣	-	-	-	-	-	-	-	-	-	-	-
ひき縄釣	51	147	160	169	119	143	13	25	25	71	40
その他の釣	68	55	46	65	150	196	84	65	47	57	97
採貝	32	23	28	26	19	39	173	130	167	166	132
採藻	7	22	17	13	6	-	6	11	10	8	3
その他の漁業	233	238	117	125	178	299	88	79	41	49	167
うち せん漁業	12	141	9	X	X	-	5	4	2	X	X
うち かが漁業	86	15	84	83	93	-	32	38	26	28	61
養殖業	X	8	7	8	8	X	X	21	12	19	X

注)平成19年より漁業種類別生産額は統計対象外。

「関東農政局茨城農政事務所」

### 2-3 海面の魚種別漁獲量及び生産額の動向（属人）

（単位：トン、百万円）

	生産量						生産額(百万円)					
	平成14年	平成15年	平成16年	平成17年	平成18年	平成19年	平成14年	平成15年	平成16年	平成17年	平成18年	平成19年
総計	185,210	212,810	196,051	241,314	280,364	196,566	18,511	16,985	15,328	16,823	18,795	20,405
魚類計	173,190	197,989	182,047	224,308	274,954	185,935	16,122	13,586	12,263	12,932	16,501	17,537
くろまぐろ	13	11	10	19	-	87	23	19	21	38	-	137
びんなが	2,609	2,078	984	1,177	989	1,399	719	661	241	446	311	276
めばち	385	229	292	246	307	298	256	151	230	185	222	369
きはだ	147	165	103	118	63	164	66	75	49	53	35	118
その他のまぐろ類	58	12	8	20	101	38	24	6	5	15	74	18
まかじき	67	60	35	14	16	18	23	20	15	9	11	11
めかじき	24	59	19	15	16	19	14	33	13	12	12	17
くろかじき類	16	9	16	13	14	8	3	2	4	4	5	2
その他のかじき類	2	1	6	8	6	4	0	0	1	1	2	2
かつお	2,843	3,206	3,473	4,096	4,319	5,115	372	348	421	476	635	1,654
そうだがつお類	24	17	0	32	1	15	2	1	0	1	0	0
さめ類	141	355	106	101	43	11	34	74	33	31	3	1
さけ類	1	310	131	1	1	3	0	63	33	1	0	1
ます類	0	9	7	1	1	1	0	2	2	1	1	1
このしろ	0	0	0	7	0	17	0	0	0	0	0	0
まいわし	18,274	19,923	17,544	6,729	20,302	25,447	2,322	2,747	3,004	1,754	1,811	2,232
うるめいわし	78	145	15	558	239	18	6	7	1	32	14	1
かたぐちいわし	99,799	105,624	109,956	51,334	62,234	56,007	3,819	2,191	2,256	1,195	1,794	2,392
しらす	2,674	1,615	102	2,909	1,591	2,973	1,956	674	100	981	849	1,371
まあじ	4,295	9,532	4,567	1,843	3,975	3,036	327	482	270	91	244	336
むろあじ類	6	232	0	0	119	-	1	17	0	0	9	-
さば類	23,506	30,139	31,787	145,351	171,604	82,297	1,254	1,214	1,837	4,764	8,359	6,092
さんま	9,110	12,665	4,111	3,628	3,871	3,094	1,394	747	415	203	248	198
ぶり類	497	535	1,350	1,522	335	600	138	142	548	431	82	119
ひらめ	388	249	280	277	242	452	765	479	494	478	312	635
かれい類	450	445	466	614	599	634	400	404	344	397	343	481
うち いしがれい	37	40	50	84	119	...	33	28	33	53	68	...
うち さめがれい	8	7	3	4	2	...	7	3	2	3	1	...
うち まがれい	15	4	15	39	19	...	11	2	12	23	11	...
うち まこがれい	92	76	131	204	225	...	93	96	97	130	127	...
うち むしがれい	16	13	13	9	5	...	13	13	9	6	3	...
うち やなぎむしがれい	42	39	37	47	40	...	39	72	28	31	24	...
まだら	39	111	265	193	110	89	22	51	86	76	52	45
すけとうだら	8	14	4	10	11	3	1	2	1	2	1	0
めぬけ類	0	0	0	1	0	...	1	0	1	1	0	...
きちじ	8	7	21	19	28	10	15	15	19	18	18	6
にべぐち類	34	46	56	17	22	...	10	11	16	5	5	...
えそ類	111	81	110	75	51	...	34	31	43	29	18	...
あなご類	131	163	166	148	112	107	52	46	45	49	38	23
たちうお類	17	6	3	0	0	2	12	3	2	0	0	0
えい類	33	33	32	29	30	...	4	4	4	3	2	...
まだい	68	72	72	54	37	53	107	95	100	79	44	67
ちだい・きだい	314	209	77	47	54	135	90	79	40	28	23	32
くろだい・へだい	X	3	3	2	4	2	X	2	3	2	3	2
さわら類	7	17	15	80	22	45	4	22	12	75	21	30
しいら類	80	14	127	2	5	...	4	1	9	0	0	...
とびうお類	9	5	2	4	3	...	2	2	0	1	0	...
ぼら類	0	0	0	0	0	...	0	0	0	0	0	...
すずき類	50	42	71	70	72	87	49	41	62	53	71	67
いかなご	66	2,490	2,103	768	189	100	26	845	425	201	62	71
ふぐ類	40	58	63	64	33	95	27	32	49	40	21	52
その他の魚類	6,767	6,993	3,489	2,092	3,182	3,452	1,744	1,745	1,009	671	744	678
うち あいなめ	15	14	24	32	27	...	14	13	21	16	23	...
うち あんこう類	119	96	97	80	74	...	67	66	50	41	56	...
うち きんめだい	0	0	0	0	0	...	0	0	0	0	0	...
うち ほうぼう類	44	19	39	37	52	...	25	12	23	17	23	...
うち むつ	2	3	4	3	2	...	2	4	4	2	4	...

えび類計	111	105	62	46	84	103	114	148	163	85	114	107
いせえび	11	19	14	14	16	8	49	85	60	55	64	39
くるまえび	4	1	16	1	1	1	14	1	68	2	1	3
その他のえび類	96	85	32	31	67	94	51	62	35	28	49	65
かに類計	19	66	99	99	90	71	14	28	37	33	31	26
がざみ類	12	10	18	16	12	27	12	11	19	17	11	21
その他のかに類	6	56	81	83	77	44	2	17	18	16	20	5
つのなしおきあみ	-	2,184	4,259	4,423	-	463	-	74	102	80	-	16
貝類計	1,143	1,188	1,144	1,173	981	1,016	923	1,013	992	989	1,051	-
あわび類	27	19	23	21	16	29	171	129	165	165	131	208
はまぐり類	736	819	659	726	579	...	674	809	745	736	672	...
うばがい(ほっき)	248	152	264	250	174	...	28	25	41	38	127	...
その他の貝類	132	198	198	176	212	987	50	50	41	50	121	979
いか類計	9,862	10,536	7,495	10,605	3,422	8,310	1,097	1,932	1,559	2,504	719	-
こういか類	5	8	13	15	57	...	1	1	2	3	5	...
するめいか	9,533	10,094	7,200	10,373	3,070	7,923	974	1,781	1,421	2,407	600	1,006
あかいか	6	0	1	0	2	3	1	0	1	0	0	1
その他のいか類	319	435	281	217	294	384	121	155	135	94	114	157
たこ類	868	715	925	642	826	654	240	183	203	187	374	345
うに類	5	1	2	2	1	2	9	1	3	3	2	1
なまこ類	-	1	-	-	0	...	-	0	-	-	0	...
その他の水産動物類	6	3	0	2	0	2	3	1	0	0	0	0
海藻類計	7	22	17	13	6	6	5	10	10	7	3	-
わかめ類	3	19	14	10	4	...	0	6	5	4	1	...
ひじき	2	1	1	1	1	...	2	1	1	1	1	...
その他の海藻類	3	2	2	2	1	6	3	3	4	2	1	7

「関東農政局茨城農政事務所」



2-4 海面の主要魚種別漁獲量（属人）の推移

年号	西暦	漁業生産量	びんなが	めばち	きはだ	かつお	まいわし	かたくちいわし	まあじ	さば類	しらす
S40	1965	174,596	7,986	6,026	4,437	5,390	525	32,038	231	67,697	1,631
S41	1966	188,694	8,652	5,558	2,732	12,135	94	53,856	544	59,169	1,854
S42	1967	165,288	6,876	4,558	2,215	7,508	1,540	38,040	1,080	61,979	3,550
S43	1968	231,178	5,575	3,877	2,045	5,709	1,001	16,358	5,180	163,249	3,138
S44	1969	183,383	6,572	2,973	1,780	13,450	1,645	29,854	1,375	104,333	3,373
S45	1970	226,536	5,575	3,877	2,045	12,481	902	29,654	8,409	140,837	3,857
S46	1971	195,445	7,760	2,744	1,262	14,235	429	30,076	969	115,882	2,995
S47	1972	178,888	8,167	2,266	1,402	12,526	722	30,572	2,750	93,900	3,790
S48	1973	230,826	5,978	2,668	2,095	16,632	95,226	15,729	727	55,951	4,574
S49	1974	219,003	8,312	2,162	1,660	10,375	98,679	15,053	134	56,714	2,545
S50	1975	231,070	5,863	2,888	1,270	8,722	144,123	5,347	127	35,308	1,413
S51	1976	253,873	7,856	2,046	1,721	9,125	185,589	2,793	25	12,839	1,550
S52	1977	337,426	5,248	2,574	1,276	6,843	234,154	1,775	50	24,187	1,804
S53	1978	505,922	9,006	2,717	549	5,665	235,912	3,738	4	194,093	694
S54	1979	395,809	4,646	2,906	436	7,791	228,223	4,907	38	115,062	2,872
S55	1980	475,952	3,778	2,134	638	6,016	302,391	7,660	465	117,376	2,269
S56	1981	749,956	1,428	1,371	406	4,769	638,977	2,063	8	49,207	872
S57	1982	750,759	1,950	1,078	293	3,329	699,138	1,156	5	1,778	1,834
S58	1983	872,240	1,572	671	203	4,620	761,010	2,163	3	42,379	1,888
S59	1984	993,568	1,853	640	229	7,554	815,201	1,682	237	84,147	3,150
S60	1985	923,193	2,113	2,134	344	4,727	760,668	2,459	9	86,897	2,143
S61	1986	1,119,426	1,145	874	153	6,990	883,492	1,078	138	125,726	4,639
S62	1987	1,024,382	1,592	893	242	5,349	877,415	864	933	78,713	4,567
S63	1988	1,010,257	919	507	192	6,311	929,938	214	1,331	30,057	7,209
H1	1989	967,367	825	708	203	4,255	868,681	7,977	4,238	31,321	4,760
H2	1990	830,535	1,537	976	148	2,856	671,525	105,400	7,329	3,529	3,091
H3	1991	722,066	501	444	109	4,368	579,179	80,316	17,916	803	4,138
H4	1992	563,030	473	481	181	1,880	444,125	55,619	20,700	1,840	3,386
H5	1993	460,715	271	339	224	2,888	285,251	16,664	11,653	104,653	3,007
H6	1994	277,803	962	466	339	3,271	128,692	19,583	23,495	54,157	2,892
H7	1995	237,072	726	433	318	3,814	106,766	32,804	10,663	31,113	5,975
H8	1996	283,269	512	455	307	2,501	32,732	77,569	29,034	57,241	2,778
H9	1997	379,058	2,009	314	280	4,016	107,837	23,335	5,887	200,839	4,645
H10	1998	284,137	1,420	476	237	3,863	41,095	102,535	13,104	94,510	1,635
H11	1999	306,667	2,854	358	322	3,392	144,616	96,732	9,243	24,058	2,671
H12	2000	208,305	1,200	452	441	3,673	45,487	57,968	19,991	26,249	2,029
H13	2001	261,277	1,490	344	234	2,906	81,535	60,510	15,449	59,058	4,606
H14	2002	185,210	2,609	385	147	2,843	18,274	99,799	4,295	23,506	2,674
H15	2003	212,810	2,078	229	165	3,206	19,923	105,624	9,532	30,139	1,615
H16	2004	196,051	984	292	103	3,473	17,544	109,956	4,567	31,787	102
H17	2005	241,314	1,177	246	118	4,096	6,729	51,334	1,843	145,351	2,909
H18	2006	280,364	989	307	63	4,319	20,302	62,234	3,975	171,604	1,591
H19	2007	196,566	1,399	298	164	5,115	25,447	56,007	3,036	82,297	2,973

(単位:トン)

いかなご	さんま	つのなしおきあみ	ひらめ	かれい類	すずき	たこ類	するめいか	はまぐり類	ほっきがい	あわび	こたまがい	あんこう
1,037	27,377	—	275	—	197	1,408	248	251	12	50	—	—
627	24,647	—	247	—	218	618	127	166	1	51	—	—
544	17,613	—	227	—	161	768	381	825	0	65	—	—
500	7,373	—	190	837	128	521	247	2,229	0	41	—	—
14	1,719	—	199	935	140	709	275	2,462	0	46	—	—
37	1,337	—	242	705	122	595	247	1,069	1	39	—	—
509	2,382	—	353	842	155	545	1,259	346	0	32	—	—
48	3,263	13	496	1,027	131	723	1,695	39	1	39	—	—
39	11,153	18	582	1,115	158	736	850	145	0	41	—	363
821	3,328	1,169	414	979	130	691	726	22	0	27	—	186
685	4,788	904	434	1,089	150	760	1,098	54	—	30	—	—
1,450	2,282	3	388	2,723	137	664	308	127	—	31	—	—
7,280	5,389	12,510	302	3,998	159	939	432	171	—	41	—	—
1,672	9,525	9,799	295	6,148	515	619	177	141	—	48	—	—
159	7,445	0	282	3,367	89	609	693	107	—	43	—	—
5,820	7,378	463	264	2,220	126	526	1,427	245	—	30	—	—
607	5,336	27,427	271	874	106	509	505	252	0	25	—	—
69	6,148	1,759	245	934	118	573	257	464	—	36	—	—
17,707	10,313	15,339	117	669	122	474	376	323	—	35	950	—
27,106	10,500	23,906	129	726	401	404	1,646	232	—	27	180	—
15,166	10,775	23,928	216	1,469	67	398	343	661	4	23	69	—
29,769	11,643	40,950	452	807	91	532	565	465	258	19	77	—
8,272	9,802	22,310	403	987	55	1,199	1,010	903	879	19	153	—
797	16,254	2,453	228	557	43	1,004	1,092	1,454	654	19	1,005	—
1,750	11,227	19,413	210	379	81	932	398	1,205	723	26	335	—
1,301	12,276	4,365	255	397	60	1,262	1,656	884	818	18	167	13
48	14,931	5,116	133	182	49	955	826	1,232	517	22	75	29
114	14,877	7,298	170	180	46	820	1,336	1,341	311	13	8	66
1,247	15,356	6,431	155	168	41	496	367	1,751	411	9	3	107
11,080	14,302	5,695	134	282	35	889	1,066	1,347	188	6	3	79
5,590	15,044	—	248	462	47	1,140	1,569	1,225	220	19	0	82
12,191	11,239	5,678	324	511	54	887	32,311	1,022	144	12	—	167
72	15,727	0	452	602	57	780	1,312	1,091	28	26	0	229
880	6,258	1,930	336	709	120	703	1,201	789	4	13	—	160
263	5,351	—	340	605	71	354	4,299	849	45	32	—	132
1,442	9,008	8,091	326	539	83	463	12,215	732	187	22	—	83
293	13,314	2,669	287	544	57	471	3,721	580	564	24	—	154
66	x	—	388	450	50	868	9,533	736	248	27	—	128
2,490	12,665	2,184	249	445	42	715	10,094	819	152	19	—	96
2,103	4,111	4,259	280	466	71	925	7,200	659	264	23	—	97
768	3,628	4,423	277	614	70	642	10,373	726	250	21	—	80
189	3,871	—	242	599	72	826	3,070	579	174	16	—	74
100	3,094	463	452	634	87	654	7,923	...	...	29	—	...

注)ツノナシオキアミの昭和47年～57年及びアンコウの平成2年～14年は水産試験場資料

「関東農政局茨城農政事務所」

2-5 霞ヶ浦北浦の漁業、養殖業生産量及び生産額の動向

(単位:トン, 百万円, %)

		平成13年	平成14年	平成15年	平成16年	平成17年	平成18年	平成19年	対前年比	
生産量	総計	7,324	6,364	5,200	1,986	2,217	1,826	2,739	150.0	
	漁業	魚類	1,223	1,007	922	884	1,388	1,115	1,708	153.2
		貝類	-	-	-	-	-	-	-	-
		その他	840	740	500	910	673	624	1,016	162.8
		漁業計	2,063	1,747	1,422	1,794	2,061	1,740	2,591	148.9
	養殖業	魚類(小割)	5,261	4,617	3,778	192	156	86	148	172.1
		貝類(真珠)	0	0	X	0	0	0	0	-
養殖業計		5,261	4,617	3,778	192	156	86	148	172.1	
生産額	総計	2,710	2,390	1,735	1,067	942	809	912	112.7	
	漁業	魚類	522	337	351	344	435	339	496	146.3
		貝類	-	-	-	-	-	-	-	-
		その他	297	237	144	255	173	156	186	119.2
		漁業計	819	574	495	599	608	495	682	137.8
	養殖業	魚類(小割)	1,181	1,031	X	X	76	40	59	147.5
		貝類(真珠)	710	785	X	X	258	274	171	62.4
養殖業計		1,891	1,816	1,240	468	334	314	230	73.2	

「関東農政局茨城農政事務所」

2-6 霞ヶ浦・北浦の漁業種類別漁獲量及び生産額の動向

(単位:トン, 百万円)

		平成14年	平成15年	平成16年	平成17年	平成18年	平成19年
漁獲量	総計	1,747	1,422	1,794	2,061	1,740	2,591
	わかさぎ・しらうおひき網	579	512	951	841	872	789
	いさぎ・ごろひき網	371	303	429	446	X	
	しらうお刺網	8	6	8	6	4	584
	掛網	428	289	105	351	383	
	はえ縄	4	4	10	4	X	X
	張網(定置網)	338	295	278	402	293	314
	船びき網	-	-	-	-	-	-
	笹浸	X	X	X	X	X	X
	おだ	X	0	-	-	-	-
	せん	X	X	X	X	X	X
その他の漁業	10	6	9	7	6	22	
生産額	総計	574	495	599	608	495	682
	わかさぎ・しらうおひき網	271	285	395	373	350	
	いさぎ・ごろひき網	78	59	81	81	28	
	しらうお刺網	8	5	10	7	4	
	掛網	79	38	15	34	34	
	はえ縄	10	10	8	6	3	
	張網(定置網)	116	89	81	94	67	
	船びき網	-	-	-	-	-	
	笹浸	X	2	2	0	X	
	おだ	X	0	-	-	-	
	せん	3	1	1	1	X	
その他の漁業	8	4	8	10	8		

注)平成19年より漁業種類別生産額は統計対象外。

「関東農政局茨城農政事務所」

2-7 霞ヶ浦北浦の魚種別漁獲量の推移

西暦	年号	総漁獲量	魚類	わかさぎ	あゆ	しらうお	こい	ふな	うなぎ	はぜ類	ぼら類	たなご類	さより
1965	(昭和)40	10,636	5,620	2,596	—	229	272	961	173	720	28	231	11
1966	41	11,544	5,982	2,421	—	417	261	848	180	1,066	50	176	10
1967	42	13,580	7,431	1,396	—	218	349	1,273	275	1,966	32	217	7
1968	43	14,235	7,211	666	—	199	531	1,390	261	3,207	63	149	17
1969	44	13,661	7,556	405	—	145	486	1,261	238	4,021	154	201	179
1970	45	15,512	7,458	773	—	342	682	1,521	150	2,964	210	184	134
1971	46	15,602	7,146	424	—	176	869	1,587	213	3,042	119	126	31
1972	47	13,378	6,063	607	—	200	785	1,627	166	2,155	49	74	142
1973	48	13,396	7,175	239	—	161	1,067	1,484	88	3,688	52	98	29
1974	49	13,724	6,061	923	—	157	1,198	1,331	137	1,571	68	91	113
1975	50	16,954	8,876	569	—	92	1,717	1,487	245	3,898	86	95	85
1976	51	15,650	7,501	570	—	69	1,723	1,842	146	2,310	93	153	61
1977	52	15,067	7,700	1,120	—	78	1,194	1,198	117	2,347	92	115	35
1978	53	17,487	9,173	358	—	30	1,250	1,127	77	4,733	219	95	41
1979	54	13,778	7,286	829	—	24	1,422	1,340	44	2,479	165	77	7
1980	55	12,805	6,764	399	—	40	1,643	1,129	35	2,619	287	90	7
1981	56	12,080	6,525	211	—	53	1,221	884	26	2,946	253	70	127
1982	57	12,236	6,227	418	—	97	1,128	710	25	3,021	161	85	10
1983	58	11,069	5,681	695	—	152	744	639	21	1,644	96	53	65
1984	59	7,367	4,718	1,570	—	315	675	579	17	1,010	111	35	43
1985	60	10,244	5,298	1,091	—	192	804	578	12	2,012	116	66	19
1986	61	8,244	5,064	1,216	—	213	773	576	8	1,386	114	80	6
1987	62	8,525	5,229	473	—	88	747	434	4	2,697	33	65	7
1988	63	7,520	3,876	323	—	81	693	403	5	1,513	21	47	11
1989	(平成)1	6,865	3,163	457	—	80	535	278	8	1,394	76	36	2
1990	2	5,405	2,863	463	—	110	452	240	8	1,401	45	29	8
1991	3	5,821	2,532	530	—	184	490	223	10	929	39	15	—
1992	4	5,109	2,734	400	—	209	462	156	12	1,330	23	9	—
1993	5	5,214	2,348	420	—	178	492	152	16	978	36	5	—
1994	6	4,576	2,214	289	—	200	489	119	18	950	81	13	1
1995	7	4,422	1,997	237	—	244	496	126	12	714	63	11	—
1996	8	4,109	2,229	259	—	294	427	121	14	832	70	10	—
1997	9	4,263	2,089	352	—	345	306	133	9	594	46	10	—
1998	10	2,998	1,424	160	—	134	284	86	7	411	34	5	—
1999	11	2,969	1,353	70	19	120	253	72	7	315	67	2	—
2000	12	2,416	1,037	51	12	95	230	110	8	244	94	3	2
2001	13	2,063	1,221	65	3	268	241	110	9	140	210	3	2
2002	14	1,747	1,007	55	…	81	251	122	11	133	138	0	0
2003	15	1,422	922	106	…	130	166	90	10	120	113	2	0
2004	16	1,794	884	71	…	103	54	48	12	426	84	1	—
2005	17	2,061	1,388	186	…	79	119	66	15	371	48	1	0
2006	18	1,740	1,115	123	—	127	69	45	11	104	20	2	—
2007	19	2,591	1,708	227	—	165	66	49	9	152	24	—	—

(単位:トン)

うぐい	どじょう類	にごい	すずき	ひがい	れんぎよ	そうぎよ	らいぎよ	ブラックバス	ブルーギル	その他	水産動物	えび類	いさざあみ	その他
6	18	7	10	50	278	6	24	—	—		1,377	312	1,064	1
5	—	10	1	19	490	4	10	—	—	14	2,231	602	1,624	5
3	—	10	12	83	1,527	8	13	—	—	42	2,455	1,485	967	3
5	—	11	35	36	548	—	27	—	—	66	4,528	1,551	2,968	9
11	30	11	29	20	295	3	33	—	—	34	3,585	1,914	1,658	13
5	99	13	17	13	305	—	36	—	—	10	4,192	2,348	1,842	2
3	139	19	19	16	241	—	48	—	—	74	4,896	4,012	879	5
21	102	7	7	6	66	1	13	—	—	35	5,331	3,911	1,400	20
11	106	3	3	3	94	4	12	—	—	33	4,255	3,383	866	6
2	191	5	103	11	119	6	9	—	—	26	5,378	3,637	1,734	7
3	110	4	11	5	415	7	6	—	—	41	6,813	4,972	1,817	24
—	112	1	25	2	342	8	12	—	—	32	6,908	3,250	3,515	143
—	87	2	19	15	1,162	8	36	—	—	75	5,988	4,120	1,710	158
2	67	—	5	2	1,052	13	15	—	—	87	6,456	4,763	1,631	62
3	46	1	15	3	780	3	7	—	—	41	5,743	4,120	1,552	71
10	41	11	22	1	380	1	26	—	—	23	5,550	3,656	1,833	61
2	26	4	3	1	623	—	19	—	—	56	5,225	3,285	1,899	41
3	27	3	—	1	488	1	15	—	—	34	5,432	3,577	1,809	46
—	17	—	—	2	1,504	—	10	—	—	39	5,064	3,011	2,037	16
—	16	—	—	1	276	8	6	—	—	56	2,452	2,102	333	17
—	34	3	—	—	291	—	7	—	—	73	4,839	3,094	1,739	6
—	20	—	—	—	602	—	6	—	—	64	3,032	2,318	697	17
—	22	—	—	—	621	—	4	1	—	33	3,273	2,245	1,015	13
—	20	—	—	—	715	9	5	3	—	18	3,577	2,315	1,250	12
—	10	—	2	2	226	—	3	7	—	47	3,697	2,855	825	17
—	7	—	—	2	52	—	6	6	2	32	2,542	1,924	612	6
—	8	—	1	1	45	—	1	3	—	53	3,289	2,242	1,036	11
—	6	—	12	5	28	1	1	—	—	80	2,375	1,981	387	7
—	6	—	6	2	2	—	—	4	—	51	2,866	1,886	974	6
5	4	—	3	4	5	1	1	6	—	25	2,362	2,111	242	9
3	4	—	2	3	4	—	1	39	—	38	2,425	2,003	416	6
1	5	—	5	2	107	1	2	35	—	44	1,880	1,527	348	5
2	2	—	10	3	211	5	3	39	—	19	2,174	1,636	534	4
—	1	—	4	2	199	—	—	19	48	30	1,573	1,201	367	6
—	1	—	2	2	163	8	—	22	162	61	1,617	1,404	211	2
2	1	—	2	2	80	5	0	16	—	81	1,379	1,097	280	3
—	0	—	3	2	67	0	2	9	—	87	840	724	114	2
…	0	—	6	4	77	0	3	7	—	119	740	521	210	9
…	0	—	5	2	81	0	2	6	…	90	500	331	168	2
…	0	—	2	1	1	—	0	4	…	61	910	678	229	1
…	0	—	3	0	139	11	2	3	…	343	673	518	153	1
…	0	—	1	0	161	—	0	3	…	450	624	551	73	0
—	—	—	—	—	—	—	—	—	—	1,016	885	603	—	281

「関東農政局茨城農政事務所」

## 2-8 霞ヶ浦北浦の魚種別生産額の動向

(単位:百万円)

	平成14年	平成15年	平成16年	平成17年	平成18年	平成19年
総計	574	495	599	608	495	682
魚類計	337	351	344	435	339	496
わかさぎ	42	80	43	139	90	151
あゆ	…	…	…	…	…	…
しらうお	82	124	118	96	126	182
こい	65	31	7	30	15	10
ふな	39	24	9	16	11	13
うなぎ	28	28	30	39	28	22
はぜ類	32	32	117	74	21	34
ぼら類	14	11	11	5	2	3
たなご類	0	0	0	0	1	…
さより	0	0	-	0	-	…
うぐい	…	…	…	…	…	…
どじょう類	0	0	0	0	0	…
すずき	6	5	1	5	1	…
ひがい	1	1	0	0	0	…
れんぎよ	3	3	1	7	8	…
そうぎよ	0	0	-	1	-	…
らいぎよ	1	1	0	0	-	…
ブラックバス	2	0	0	0	0	…
ブルーギル	…	…	…	…	…	…
その他の魚類	22	10	6	23	36	82
水産動物計	237	144	255	173	156	186
えび類	216	133	240	163	151	169
いさざあみ	14	11	14	9	4	…
その他の水産動物	7	1	1	0	0	17

「関東農政局茨城農政事務所」

## 2-9 霞ヶ浦・北浦の湖別、魚種別漁獲量の動向

(単位:トン)

	霞ヶ浦						北浦					
	平成14年	平成15年	平成16年	平成17年	平成18年	平成19年	平成14年	平成15年	平成16年	平成17年	平成18年	平成19年
総計	1,402	1,115	1,529	1,655	1,377	2,188	345	307	265	406	363	403
魚類計	758	658	686	997	755	1,316	249	264	198	391	360	392
わかさぎ	23	52	29	78	44	147	32	54	42	108	79	80
あゆ	...	...	...	...	...	...	...	...	...	...	...	...
しらうお	44	79	50	52	109	145	37	51	53	27	18	20
こい	217	139	41	92	42	39	34	27	13	27	27	27
ふな	105	74	35	48	31	27	17	16	13	18	14	22
うなぎ	7	7	9	13	9	7	4	3	3	2	2	2
はげ類	120	105	407	360	81	139	13	15	19	11	23	13
ぼら類	52	46	37	18	5	1	86	67	47	30	15	23
たなご類	0	1	1	1	2	...	0	1	0	0	0	...
さより	0	0	-	-	-	...	-	-	-	0	-	...
うぐい	...	...	...	...	...	...	...	...	...	...	...	...
どじょう類	0	-	0	0	0	...	0	0	0	0	0	...
すずき	4	4	-	2	-	...	2	1	2	1	1	...
ひがい	4	1	1	0	-	...	0	1	0	0	0	...
れんぎよ	57	59	15	91	113	...	20	22	1	48	48	...
そうぎよ	0	0	-	11	-	...	-	-	-	-	-	...
らいぎよ	3	2	0	2	0	...	0	0	-	0	0	...
ブラックバス	7	6	2	1	0	...	0	-	2	2	3	...
ブルーギル	...	...	...	...	...	...	...	...	...	...	...	...
その他の魚類	115	82	59	227	319	810	4	8	2	116	131	205
水産動物計	644	457	843	658	622	873	96	43	67	15	2	12
えび類	504	322	644	504	549	592	17	9	35	14	2	11
いさざあみ	137	134	198	153	73	...	73	34	31	-	-	-
その他の水産動物	3	1	1	1	0	281	6	1	0	0	0	0

「関東農政局茨城農政事務所」



2-10 霞ヶ浦・北浦の小割式養殖業の収穫量及び生産額の動向

(単位:トン, 百万円)

		平成14年	平成15年	平成16年	平成17年	平成18年	平成19年
収穫量	合計	4,617	3,778	192	156	86	148
	こい	4,481	3,608	-	-	-	-
	その他	136	170	192	156	86	148
生産額	合計	1,031	X	87	76	40	-
	こい	986	792	-	-	-	-
	その他	45	X	87	76	40	-

注)平成14年より, キャットフィッシュはその他に含まれた。

「関東農政局茨城農政事務所」

2-11 内水面の漁業, 養殖業生産量及び生産額の動向

(単位:トン, 百万円, %)

		平成14年	平成15年	平成16年	平成17年	平成18年	平成19年	対前年比	
生産量	生産量合計	4,555	4,838	4,775	3,283	1,873	-	-	
	河川	魚類	2,207	2,061	1,777	1,763	1,407	X	-
		貝類	1,403	1,741	1,862	873	345	X	-
		その他	20	17	19	17	9	X	-
		小計	3,630	3,818	3,658	2,654	1,761	-	-
	湖沼	魚類	118	113	92	94	31	X	-
		貝類	697	853	934	412	55	X	-
		その他	54	51	52	52	2	X	-
		小計	869	1,017	1,079	558	89	-	-
	天然種苗採捕	7	6	5	3	6	1	16.7	
内水面養殖業	49	39	33	68	17	17	100.0		
生産額	生産額合計	3,438	3,969	4,112	3,237	1,425	-	-	
	河川	魚類	1,809	2,068	1,995	1,869	1,181	X	-
		貝類	651	772	957	480	190	X	-
		その他	10	13	13	2	1	X	-
		小計	2,470	2,853	2,965	2,351	1,372	-	-
	湖沼	魚類	109	118	110	93	23	X	-
		貝類	297	383	469	227	30	X	-
		その他	27	41	38	1	0	X	-
		小計	433	542	617	321	53	-	-
	天然種苗採捕	425	514	482	565	390	464	119.0	
内水面養殖業	110	60	48	X	X	X	X		

注)霞ヶ浦・北浦は含まない。

「生産量:関東農政局茨城農政事務所, 生産額:水産振興課推定」

2-12 内水面の河川・湖沼別，魚種別漁獲量(平成19年)

(単位:トン)

	総計	河 川			湖 沼		
		小計	利根川	那珂川	久慈川	小計	湖沼
総 計	1,728	X	X	874	X	X	X
魚類計	1,373	X	X	607	X	X	X
さけ類	263	X	X	238	X	X	X
さくらます	0	X	X	0	X	X	X
その他のさけ・ます類	21	X	X	0	X	X	X
わかさぎ	2	X	X	0	X	X	X
あゆ	716	X	X	341	X	X	X
しらうお	2	X	X	0	X	X	X
こい	62	X	X	6	X	X	X
ふな	143	X	X	4	X	X	X
うぐい・おいかわ	52	X	X	5	X	X	X
うなぎ	30	X	X	2	X	X	X
はぜ類	16	X	X	2	X	X	X
その他の魚類	89	X	X	8	X	X	X
貝類計	343	X	X	264	X	X	X
しじみ	343	X	X	264	X	X	X
その他の貝類	0	X	X	0	X	X	X
水産動物計	10	X	X	3	X	X	X
えび類	4	X	X	0	X	X	X
その他の水産動物	6	X	X	3	X	X	X

「関東農政局茨城農政事務所」

## 2-13 内水面の養殖業収穫量及び生産額の動向

(単位:トン, 百万円)

		平成13年	平成14年	平成15年	平成16年	平成17年	平成18年	平成19年
収穫量	合計	91	49	39	33	68	17	17
	ます類	29	29	30	30	X	X	X
	あゆ	11	X	X	X	X	-	X
	こい	13	X	X	X	X	X	-
	ふな	-	...	...	...	...	...	...
	うなぎ	38	-	-	-	-	-	-
	その他	-	...	...	...	...	...	...
生産額	合計	110	60	48	45	X	X	X
	ます類	40	40	41	40	X	X	X
	あゆ	22	X	X	X	X	-	X
	こい	3	X	X	X	X	X	-
	ふな	-	...	...	...	...	...	...
	うなぎ	45	-	-	-	-	-	-
	その他	-	...	...	...	...	...	...

収穫量: 関東農政局茨城農政事務所, 生産額: 水産振興課推定

## 2-14 内水面の魚種別漁獲量及び生産額の動向

(単位:トン, 百万円)

	生産量						生産額					
	平成14年	平成15年	平成16年	平成17年	平成18年	平成19年	平成14年	平成15年	平成16年	平成17年	平成18年	平成19年
総計	4,499	4,834	4,737	3,213	1,850	1,728	3,395	3,582	3,590	2,672	1,425	1,514
魚類計	2,325	2,172	1,869	1,857	1,438	1,373	2,186	2,105	2,018	1,962	1,204	1,324
さけ類	203	220	169	214	236	263	x	x	x	x	x	80
にじます	1	1	1	1	*	*	1	1	1	1	*	*
やまめ	13	17	13	13	*	*	26	34	26	20	*	*
いwana	1	1	1	1	*	*	2	2	2	2	*	*
さくらます	...	...	...	...	0	0	...	...	...	...	...	...
その他のさけ・ます類	...	...	...	...	22	21	...	...	...	...	...	...
わかさぎ	11	11	9	8	3	2	8	8	5	6	2	1
あゆ	796	749	772	802	661	716	1,550	1,498	1,544	1,501	924	1,072
しらうお	5	5	5	5	3	2	5	4	6	6	3	2
こい	379	313	141	125	63	62	98	59	18	31	14	9
ふな	246	228	203	174	141	143	79	61	38	42	34	38
うぐい	51	50	46	44	*		128	125	115	132	*	*
おいかわ	39	38	29	28	*		59	57	44	42	*	*
うぐい・おいかわ	...	...	...	...	53	52	...	...	...	...	106	38
うなぎ	53	81	54	51	41	30	135	160	135	132	105	73
どじょう類	8	11	8	7	*	*	8	16	8	7	*	*
ぼら類	406	483	325	304	*	*	41	35	43	32	*	*
はげ類	38	161	27	26	17	16	9	8	7	5	3	4
れんぎょ	-	-	-	-	*	*	...	...	...	...	*	*
なます	4	5	5	6	*	*	...	...	...	...	*	*
らいぎょ	0	0	0	0	*	*	0	0	0	...	*	*
そうぎょ	0	0	0	-	*	*	0	0	0	...	*	*
ブラックバス	12	12	12	4	*	*	3	...	...	...	*	*
その他の魚類	61	65	50	44	198	89	11	12	5	3	13	7
貝類計	2,100	2,594	2,797	1,287	400	343	1,155	1,426	1,538	707	220	189
しじみ	2,100	2,594	2,797	1,287	400	343	1,155	1,426	1,538	707	220	189
その他の貝類	0	0	0	0	0	0	0	0	0	0	0	0
水産動物計	74	69	71	69	11	10	54	51	34	3	1	1
えび類	9	8	8	8	2	4	4	4	3	3	1	1
その他の水産動物	65	62	62	61	9	6	51	47	31	...	0	0

注) 霞ヶ浦北浦は除く。

「生産量: 関東農政局茨城農政事務所, 生産額: 水産振興課推定」

\*: 統計項目の見直しにより, 別の項目に統合

### 第3 漁業生産構造と漁業経営

#### 3-1 海面の主とする漁業種類別経営体数の動向

(単位:経営体)

	平成14年	平成15年	平成16年	平成17年	平成18年
総数	724	597	503	489	404
沖合底びき網	4	4	4	2	4
小型底びき網	130	97	94	93	132
ひき回し船びき網	260	233	191	201	124
大中型まき網	11	11	11	10	10
中小型まき網	1	1	1	1	1
さけ・ます流し網	-	-	1	-	-
その他の刺網	63	76	86	61	41
さんま棒受網	6	5	4	4	3
遠洋・近海まぐろはえ縄	3	3	2	2	2
その他のはえ縄	6	8	8	8	5
遠洋・近海かつお一本釣	2	1	1	2	2
沿岸かつお一本釣	-	-	-	-	-
いか釣	-	-	-	-	-
ひき縄釣	5	5	4	7	10
その他の釣	156	101	65	69	50
大型定置網	1	1	1	1	1
小型定置網	-	-	-	-	-
採貝	57	44	23	18	12
採藻	3	2	1	3	3
その他の漁業	14	2	2	4	2
海面養殖	2	3	3	3	2

注1)平成14年は海上作業従事日数が30日未満の経営体を含む。

注2)漁業種類別経営体数は、平成19年より統計対象外。

「関東農政局茨城農政事務所」

### 3-2 霞ヶ浦・北浦の漁業、養殖業経営体数の動向

(単位:経営体)

		平成14年	平成15年	平成16年	平成17年	平成18年	
霞ヶ浦・北浦計	総数	521	487	468	456	432	
	漁船非使用	1	-	18	18	37	
	無動力船	1	5	2	2	2	
	動力船	455	425	413	413	371	
	漁業計	457	430	433	433	410	
	魚類養殖	59	57	31	19	17	
	真珠養殖	5	-	4	4	5	
	その他	0	0	0	0	-	
	養殖業計	64	57	35	23	22	
霞ヶ浦	霞ヶ浦計	368	354	336	322	304	
	漁船非使用	1	-	18	28	25	
	無動力船	1	4	2	2	2	
	動力船	1トン未満	107	1	91	80	79
		1～3トン	173	146	157	150	138
		3～5トン	24	48	29	29	28
		5トン以上	9	7	10	9	10
	魚類養殖	48	46	25	19	17	
真珠養殖	5	-	-	5	5		
北浦	北浦計	153	133	132	133	128	
	漁船非使用	-	-	-	14	12	
	無動力船	-	1	-	-	-	
	動力船	1トン未満	62	-	48	37	39
		1～3トン	43	60	48	48	44
		3～5トン	34	20	28	32	30
		5トン以上	3	2	2	2	3
	魚類養殖	11	11	6	-	-	
真珠養殖	-	-	-	-	-		

注1) 真珠母貝養殖を含む。

「関東農政局茨城農政事務所」

注2) 漁業、養殖業経営体数は、平成19年より統計対象外。



### 3-4 海面の性別、年齢階層別漁業就業者数の動向

(単位:人)

年	全国	茨城	男				60歳以上の占める割合(%)	女
			15~24歳	25~39歳	40~59歳	60歳以上		
S51	469,680	3,220	190	850	1,860	280	9	20
S55	457,370	3,120	200	540	2,050	290	9	40
S61	422,550	2,770	100	490	1,650	430	16	100
H3	355,150	2,080	90	310	1,210	470	23	60
H8	287,380	1,560	60	250	600	610	39	40
H9	278,200	1,480	50	220	590	580	39	40
H10	277,042	1,645	60	245	616	676	41	48
H11	269,990	1,520	50	230	570	640	42	40
H12	260,200	1,330	50	210	500	540	41	40
H13	252,320	1,190	40	180	410	540	45	20
H14	243,330	1,170	40	150	390	560	48	40
H15	238,371	1,427	68	202	493	607	43	57
H16	231,000	1,240	70	130	440	560	45	40

注1) 数値は単位未満四捨五入のため、計と内訳とは必ずしも一致しない。 「関東農政局茨城農政事務所」

注2) 漁業就業者数は平成17年より統計対象外。

### 3-5 新規学卒者の産業別就職動向

(単位:人)

		平成15年	平成16年	平成17年	平成18年	平成19年	平成20年
中学校卒	小計	288	214	159	148	149	144
	第一次産業	}	}	}	}	}	}
	農林業 水産業						
	第二次産業	168	129	91	81	85	72
第三次産業	101	81	61	57	57	62	
一般高校卒	小計	5,827	5,888	6,023	6,241	5,982	5,808
	第一次産業	}	}	}	}	}	}
	農林業 水産業						
	第二次産業	2,785	2,998	3,281	3,403	3,512	3,407
第三次産業	2,963	2,820	2,520	2,750	2,388	2,320	
水産高校卒	小計	54	63	53	48	58	27
	第一次産業	}	}	}	}	}	}
	農林業 水産業						
	第二次産業	26	30	25	28	30	16
第三次産業	24	31	21	19	23	11	
総数	小計	6,169	6,165	6,235	6,437	6,189	5,979
	第一次産業	}	}	}	}	}	}
	農林業 水産業						
	第二次産業	2,979	3,157	3,397	3,512	3,627	3,495
第三次産業	3,088	2,932	2,602	2,826	2,468	2,393	

注) 小計が一致しないのはその他不明者のためである。

「統計課: 茨城の学校統計」

# 第4 漁 船

## 4-1 漁船総勢力

(単位:隻,トン,馬力)

		隻 数			ト ン 数			機 関 馬 力 数		
		平成18年	平成19年	平成20年	平成18年	平成19年	平成20年	平成18年	平成19年	平成20年
		総数	総数	総数	総数	総数	総数	総数	総数	総数
総 計		3,345	3,279	3,157	17,745.14	17,634.70	16,802.08	198,072	202,090	204,760
海水	動 力	1,257	1,232	1,181	15,759.88	15,696.60	14,946.30	145,492	149,316	151,185
	無動力	1	1	1	11.12	11.12	11.12	0	0	0
	小 計	1,258	1,233	1,182	15,771.00	15,707.72	14,957.42	145,492	149,316	151,185
淡水	動 力	2,063	2,022	1,952	1,945	1,898	1,819	52,580	52,774	53,575
	霞ヶ浦, 北浦, 外浪逆浦	1,320	1,282	1,211	1,664.39	1,624.53	1,555.38	28,755	28,862	29,692
	その他の内水面	743	740	741	280.69	273.67	263.39	23,825	23,912	23,883
	無動力	24	24	23	29	29	26	0	0	0
	霞ヶ浦, 北浦, 外浪逆浦	24	24	23	29.06	28.78	25.89	0	0	0
	その他の内水面	0	0	0	0	0	0	0	0	0
小 計	2,087	2,046	1,975	1,974.14	1,926.98	1,844.66	52,580	52,774	53,575	

注) 無動力1トン未満船は漁船法適用外のためここには含まれていない。

「漁政課 漁船統計表」

## 4-2 海水動力漁船の構成

(単位:隻,トン,馬力)

	隻 数			ト ン 数			機 関 馬 力 数		
	平成18年	平成19年	平成20年	平成18年	平成19年	平成20年	平成18年	平成19年	平成20年
5トン未満	1,099	1,057	1,026	2,860.72	2,810.44	2,718.06	84,394	86,458	87,413
5~10	23	23	24	167.67	167.67	174.27	3,140	3,193	3,695
10~15	35	35	31	460.50	460.50	405.35	9,199	9,541	8,507
15~20	39	39	43	711.99	712.99	786.62	8,104	8,620	10,567
20~30	0	0	0	0	0	0	0	0	0
30~50	0	0	0	0	0	0	0	0	0
50~100	28	27	25	2,203.00	2,128.00	1,983.00	14,321	13,851	12,891
100~200	9	9	9	1,345.00	1,345.00	1,345.00	7,142	7,142	7,142
200トン以上	24	24	23	8,011.00	8,072.00	7,534.00	19,192	20,511	20,970
総 計	1,257	1,214	1,181	15,759.88	15,696.60	14,946.30	145,492	149,316	151,185

「漁政課 漁船統計表」

## 4-3 淡水動力漁船の構成

(単位:隻,トン,馬力)

		隻 数			ト ン 数			機 関 馬 力 数		
		平成18年	平成19年	平成20年	平成18年	平成19年	平成20年	平成18年	平成19年	平成20年
霞ヶ浦北浦	1トン未満	597	578	539	320.14	309.03	287.05	10,689	10,715	10,920
	1~3トン	684	666	635	1,205.37	1,180.12	1,135.57	16,394	16,500	17,049
	3~5トン	39	38	37	138.88	138.88	132.76	1,672	1,647	1,723
	小 計	1,320	1,282	1,211	1,664.39	1,628.03	1,555.38	28,755	28,862	29,692
その他の内水面	1トン未満	701	702	708	212.94	212.21	211.67	21,421	21,548	21,698
	1~3トン	41	37	33	64.70	58.41	51.72	2,334	2,294	2,185
	3~5トン	1	1	0	3.05	3.05	0.00	70	70	0
	小 計	743	740	741	280.69	273.67	263.39	23,825	23,912	23,883
総 数	2,063	2,022	1,952	1,945.08	1,901.70	1,818.77	52,580	52,774	53,575	

「漁政課 漁船統計表」



# 第5 漁 港

## 5-1 漁港一覧

平成21年7月現在

種類	漁港名	指定年月日	管理者	所在地	水域別
第 一 種	日高	S27. 10. 21	市	日立市田尻町	海面
	会瀬	S26. 7. 10	県	〃 会瀬町	
	水木	S27. 10. 21	〃	〃 水木町	
	磯崎	S27. 11. 24	〃	ひたちなか市磯崎町	
	磯浜	S27. 11. 24	〃	東茨城郡大洗町磯浜町	涸沼川
	麻生	S27. 10. 21	県	行方市麻生	霞ヶ浦
	五町田	〃	市	〃 五町田	〃
	小高	〃	〃	〃 島並	〃
	白浜	S38. 7. 23	〃	〃 白浜	北浦
	荒宿	S27. 10. 21	〃	〃 荒宿	霞ヶ浦
	手賀	S48. 5. 16	〃	〃 手賀	〃
	安中	S27. 10. 21	村	稲敷郡美浦村馬掛	〃
	木原	S34. 12. 15	〃	〃 木原	〃
	沖宿	S27. 10. 21	市	土浦市沖宿町	〃
	牛渡	〃	〃	かすみがうら市牛渡	〃
	志戸崎	〃	〃	〃 坂	〃
	広浦	S41. 11. 18	町	東茨城郡茨城町下石崎	涸沼
	松川	S56. 9. 11	〃	〃 大洗町成田町	
	太田	S44. 9. 6	市	神栖市太田	利根川
計19港					
第 三 種	平潟	S26. 7. 10	県	北茨城市平潟町	海面
	大津	〃	〃	〃 大津町	
	久慈	〃	〃	日立市久慈町	
	那珂湊	〃	〃	ひたちなか市湊本町，和田町，平磯町	
	波崎	〃	〃	神栖市波崎	
計5港					
合計	24港				海面9港 霞ヶ浦北浦11港 内水面4港

(備考)

水木漁港－昭和43. 8. 5 日立市から県に管理者変更  
 磯浜漁港－昭和63. 3. 31 第2種から第1種に種類変更  
 平潟漁港－昭和63. 3. 31 第2種から第3種に種類変更  
 大津漁港－昭和37. 10. 25 〃  
 久慈漁港－昭和43. 12. 16 〃  
 平磯漁港－平成6. 5. 9 那珂湊漁港に統合  
 磯崎漁港－平成13. 3. 31 第2種から第1種に種類変更

「水産振興課」

## 5-2 港湾一覧

平成21年7月現在

種類	港湾名	管理者	所在地	水域別
重要港湾	茨城港日立港区	県	日立市	海面
	茨城港常陸那珂港区	〃	ひたちなか市, 那珂郡東海村	
	茨城港大洗港区	〃	東茨城郡大洗町	
	鹿島港	〃	鹿嶋市, 神栖市	
	計2港			
地方港湾	川尻港	県	日立市	海面
	河原子港	〃	日立市	〃
	土浦港	〃	土浦市	霞ヶ浦
	潮来港	〃	潮来市	北浦
	軽野港	〃	神栖市	利根川
	計5港			
合計	7港			海面4港 霞ヶ浦北浦2港 内水面1港

「港湾課」

## 5-3 漁港整備計画

(単位：百万円)

事業名	地区名	計画期間	計画事業費	H20までの実績額	H20実績	H20までの進捗率	主な内容
特定漁港漁場整備事業	大津	H14～H23	3,178	2,198	140	69.2%	東部埋立, 護岸, 西防波堤, -6m岸壁補修
	那珂湊	H14～H23	4,143	2,982	367	72.0%	残土処理護岸, -6m岸壁, 浚渫
	波崎	H14～H23	10,438	6,400	895	61.3%	-3・-6m岸壁, 東防波堤, 浚渫
広域漁港整備事業	平潟	H14～H23	1,435	682	45	47.5%	南・東防波堤, 道路, 舗装
漁港漁場機能高度化事業	会瀬	H13～H17	216	212	-	98.2% (完成)	防波堤改良, 物揚場改良
	磯崎	H14～H18	295	232	-	78.0% (完成)	-3m岸壁, 内防波堤改良, 北防波堤改良

「水産振興課」

注) 事業規模別事業区分

- ・ 特定漁港漁場整備事業： 計画事業費が20億円を超える事業
- ・ 広域漁港整備事業： 〃 3億円を超え, 20億円以下の事業
- ・ 漁港漁場機能高度化事業： 〃 1.5億円を超え, 3億円以下の事業(現行:制度廃止)

## 5-4 漁港海岸整備計画

(単位：百万円)

事業名	海岸名	計画期間	計 画 事業費	H20迄 実績額	H20 実 績	H20迄 進捗率	主な内容	備 考
侵食対策 事業	阿字ヶ浦	H15～H20	2,306	2,306	250	100.0%	突堤，離岸堤， 養浜	
	うち水産庁所管 磯崎漁港海岸分		1,591	1,591	250	100.0%	同 上	
海岸環境 整備事業	平潟漁港	H15～H22	1,308	1,239	12	94.7%	離岸堤改良，駐 車場	H20で事業 終了

「水産振興課」

注) 侵食対策事業は，阿字ヶ浦海岸において国交省港湾局，河川局，水産庁の3省庁（部局）の所管別に，それぞれ港湾課，河川課，水産振興課が連携して侵食対策を実施している。

平成17年度からは，海岸法第40条に基づき，河川局と水産庁の所管する区域を一連海岸として，水産庁補助事業により水産振興課が整備している。

## 第6 漁場保護および水産増殖

### 6-1 沿岸漁場整備対策実績

#### (1) 漁場整備事業

年度	事業名	工区	事業主体	事業量	設置位置
20 (実績)	大型魚礁設置事業	平潟大津	茨城県	2496.4 空 <sup>3</sup> HZ-600NB 4基 2,496.4空 <sup>3</sup>	大津灯台より 141度8, 500m
		川尻	茨城県	5,208 空 <sup>3</sup> スターリー7I-5KN型 7基 5,208空 <sup>3</sup>	川尻灯台より 90度5, 000m
	広域型増殖場造成事業	鹿島灘南端部	茨城県	8.7 ha 十字礁 123個 TA-I型増殖礁 15基	千葉県銚子市一ノ島 灯台より 339度11, 000m
21 (計画)	大型魚礁設置事業	平潟大津	茨城県	4,073.76 空 <sup>3</sup> ハニカムBH661-KS2型 8基 2,633.76空 <sup>3</sup> FP魚礁2.00型 100個 1,800空 <sup>3</sup>	大津灯台より 141度8, 500m
		磯崎	茨城県	2,976 空 <sup>3</sup> スターリー7I-5KN型 4基 2,976空 <sup>3</sup>	磯崎灯台より 61度6, 500m
	広域型増殖場造成事業	鹿島灘南端部	茨城県	7.7 ha 十字礁 93個 TA-I型増殖礁 30基	千葉県銚子市一ノ島 灯台より 339度11, 000m

#### (2) 漁場環境保全創造事業(旧大規模漁場保全事業)

年度	事業主体	事業内容	事業場所
20 (実績)	茨城県	水生植物帯造成(ヨシ) 2,984 <sup>㎡</sup>	かすみがうら市加茂地先
21 (計画)	〃	水生植物帯造成(ヨシ) 2,359 <sup>㎡</sup>	銚田市安塚地先

## 6-2 漁業経営構造改善事業等

### (1) 漁業経営構造改善事業

年度	事業主体	事業内容	実施場所
16 (実績)	ひたちなか市	海水処理施設(海水濾過装置60t/時)	那珂湊漁港 荷さばき施設内

### (2) 新漁村コミュニティ基盤整備事業

年度	事業主体	事業内容	実施場所
16 (実績)	波崎漁業協同組合	自然エネルギー供給施設(風力発電施設) 1,000kw 1基	波崎漁港内

### (3) 水産物供給施設等整備事業

年度	事業主体	事業内容	実施場所
20 (実績)	会瀬漁業協同組合	冷凍庫一式(-20℃) 19.54 m <sup>2</sup>	会瀬漁港内

## 6-3 都市漁村交流施設整備事業

年度	事業主体	事業内容	実施場所
17 (実績)	北茨城市	総合交流施設整備 (体験研修棟 木造平屋建 1棟 337m <sup>2</sup> )	大津漁港内
18 (実績)	北茨城市	総合交流施設整備(漁業歴史資料館本館 鉄骨造2階建 1, 243m <sup>2</sup> )	大津漁港内

## 6-4 あわびの放流事業実績

(単位:個)

	平成16年度	平成17年度	平成18年度	平成19年度	平成20年度
総 数	225,850	232,600	223,350	240,700	272,400
平潟	3,500	3,500	4,600	4,600	6,700
大津	7,000	15,500	10,450	9,300	14,000
川尻	32,000	33,000	40,000	43,000	42,000
会瀬	10,000	13,000	10,800	10,800	13,000
河原子	23,050	25,500	21,000	21,000	20,000
久慈	36,300	35,000	30,000	40,000	50,000
磯崎	8,500	9,100	12,300	12,000	17,500
那珂湊	80,000	75,000	80,000	80,000	80,000
大洗	25,500	23,000	14,200	20,000	29,200

注) 漁協による放流のみの数値で、試験研究用などは含まれていない。

「水産振興課」

### 6-5 海面における種苗放流実績

(単位:千尾, 千個, mm)

		平成16年度	平成17年度	平成18年度	平成19年度	平成20年度
すずき	数量	327	145	777(※1)	168	200
	大きさ(平均)	39	37	54, 35	34	33
ひらめ	数量	983	640	967	805	953
	大きさ(平均)	112	117	116	111	110
鹿島灘はまぐり	数量	4,198	7,607	4,238	585	12
	大きさ(平均)	2.0	1.6	2.3	1.7	1.6
ほっきがい	数量	2,929	休止	休止	休止	休止
	大きさ(平均)	5.6				
むらそい	数量	6.0	1.1	0.0	5.5(※2)	0.0
	大きさ(平均)	42	111	0	30, 130	0

「水産振興課」

※1 平成17年度に生産したすずきを平成18年4～6月に213千尾(サイズ54mm),  
平成18年度に生産したすずきを平成19年3月に564千尾(サイズ35mm)を放流。

※2 平成17年度に生産したむらそいを500尾(サイズ130mm),  
平成19年度に生産したむらそい5,000尾(サイズ30mm)を放流。

### 6-6 霞ヶ浦・北浦における放流事業実績

魚種	地区	年度		平成16年度	平成17年度	平成18年度	平成19年度	平成20年度			
		数量	内数	数量	内数	数量	内数	数量	内数		
わかさぎ (百万粒)	霞ヶ浦	1,130	(778)	1,411	(911)	1,081	(1,081)	749	(131)	997	(87)
	北浦	184	(184)	233	(233)	231	(231)	231	(127)	247	(85)
	計	1,314	(962)	1,644	(1,144)	1,312	(1,312)	980	(258)	1,244	(172)
うなぎ (kg)	霞ヶ浦	1,500.0	(1,500.0)	1,840.0	(1,536.0)	3,173.5	(2,600.0)	2,498.0	(2,311.0)	2,504.0	(1,595.0)
	北浦	568.1	(568.1)	643.0	(643.0)	882.0	(882.0)	412.9	(413.0)	266.8	(286.0)
	計	2,068.1	(2,068.1)	2,483.0	(2,179.0)	4,055.5	(3,482.0)	2,910.9	(2,724.0)	2,770.8	(1,881.0)

注)わかさぎの( )は、内数で湖内産の人工ふ化放流、うなぎの( )は、内数で県の補助対象を示す。

「水産振興課」

## 6-7 内水面における放流事業実績

河川名	魚種名	年度					
		平成15年度	平成16年度	平成17年度	平成18年度	平成19年度	平成20年度
大北川	あゆ(kg)	450	500	550	550	550	600
	こい(kg)	-	-	-	-	-	-
	うなぎ(kg)	20	20	20	20	20	20
	ふな(kg)	20	0	0	20	20	20
	わかさぎ(万粒)	300	300	300	0	600	600
	やまめ稚魚(千尾)	60	40	40	40	40	40
	やまめ成魚(kg)	1,090	1,090	1,090	1,090	1,090	2,455
十王川	あゆ(kg)	110	110	110	110	110	110
	ふな(kg)	-	-	-	-	-	-
	やまめ稚魚(千尾)	30	20	25	25	25	25
	やまめ成魚(kg)	400	400	400	400	400	400
久慈川	あゆ(kg)	5,300	4,900	4,803	4,520	5,000	4,500
	こい(kg)	-	-	-	-	-	-
	うなぎ(kg)	90	90	90	140	140	140
	ふな(kg)	450	450	700	450	450	500
	うぐい(kg)	510	485	500	500	500	500
	わかさぎ(万粒)	100	100	100	0	100	100
	さけ(千尾) 全数	1,588	1,063	1,467	1,426	1,362	1,292
	さけ(千尾) うち県事業	1,103	1,052	924	947	842	580
	いわな(千尾)	-	-	-	-	-	5
	やまめ稚魚(千尾)	60	60	60	60	60	60
	やまめ成魚(kg)	1,200	1,200	1,200	1,200	1,200	1,200
緒川	あゆ(kg)	320	320	320	320	320	300
	こい(kg)	-	-	-	-	-	-
	うなぎ(kg)	20	20	15	15	15	15
	ふな(kg)	20	0	20	20	0	20
	やまめ稚魚(千尾)	5	5	5	5	5	5
那珂川	あゆ(kg)	1,200	1,200	1,200	1,200	1,250	1,250
	こい(kg)	-	-	-	-	-	-
	うなぎ(kg)	520	560	600	600	600	600
	ふな(kg)	120	500	500	500	500	500
	わかさぎ(万粒)	1,800	0	3,000	0	3,000	3,000
	さけ(千尾) 全数	1,017	1,158	1,173	1,261	605	563
	さけ(千尾) うち県事業	673	641	563	577	513	353
	かじか(千尾)	10	10	10	5	5	5
やまめ稚魚(千尾)	10	10	10	10	10	10	
潤沼・潤沼川	こい(kg)	-	-	-	-	-	-
	うなぎ(kg)	50	150	150	150	150	150
	ふな(kg)	800	800	800	800	800	800
	わかさぎ(万粒)	2,000	2,500	2,500	0	2,000	10,000
桜川	あゆ ※	5,140尾	9,530尾	7,850尾	100kg	80kg	100kg
	こい(kg)	-	-	-	-	-	-
	ふな(kg)	500	650	550	600	550	570
	わかさぎ(万粒)	200	100	200	0	200	1,070
新利根川・小野川	こい(kg)	-	-	-	-	-	-
	うなぎ(kg)	40	40	40	40	40	30
	ふな(kg)	1,800	1,800	1,950	1,950	1,950	1,850
常陸川	こい(kg)	-	-	-	-	-	-
	うなぎ(kg)	30	30	30	30	30	-
	ふな(kg)	500	1,000	500	500	500	500
	わかさぎ(万粒)	200	200	200	0	200	200
牛久沼	うなぎ(kg)	100	150	100	80	80	50
	ふな(kg)	0	500	500	0	0	200
	わかさぎ(万粒)	500	1,500	1,500	3,000	3,500	3,500
	もつこ(kg)	-	-	-	-	21	20
利根・鬼怒・小貝川	あゆ(kg)	500	500	550	500	500	500
	こい(kg)	-	-	-	-	-	-
	うなぎ(kg)	220	220	190	220	220	190
	ふな(kg)	2,250	1,750	2,250	1,950	1,950	1,950
	うぐい(kg)	-	-	100	100	100	0
	もつこ(kg)	-	-	-	50	0	20
	さけ(千尾) 全数	594	514	619	554	180	0
さけ(千尾) うち県事業	374	357	313	321	180	0	
計	あゆ(kg)	7,880	7,530	7,533	7,200	7,730	7,260
	あゆ ※ 汲上放流	5,140尾	9,530尾	7,850尾	100kg	80kg	100kg
	こい(kg)	-	-	-	-	-	-
	うなぎ(kg)	1,090	1,280	1,235	1,295	1,295	1,195
	ふな(kg)	6,460	7,450	7,770	6,790	6,720	6,910
	うぐい(kg)	510	485	600	600	600	500
	もつこ(kg)	-	-	-	50	21	40
	わかさぎ(万粒)	5,100	4,700	7,800	3,000	9,600	18,470
	さけ(千尾) 全数	3,199	2,735	3,259	3,241	2,148	1,855
	さけ(千尾) うち県事業	2,150	2,050	1,800	1,845	1,535	933
	かじか(千尾)	10	10	10	5	5	5
	いわな(千尾)	-	-	-	-	-	5
	やまめ稚魚(千尾)	165	135	140	140	140	140
やまめ成魚(kg)	2,690	2,690	2,690	2,690	2,690	4,055	

※ 桜川の「あゆ」は戸部堰で遡上できない霞ヶ浦産アユを堰上流へ汲上放流している数量  
H20ワカサギ卵：牛久沼、網走産(4月上旬放流)、他河川：諏訪湖産(3月下旬放流)

「水産振興課」

# 第7 水産業協同組合

## 7-1 協同組合の状況

(単位:人,千円)

	組 合 数					組 合 員 数					出 資 金					
	15年度	16年度	17年度	18年度	19年度	15年度	16年度	17年度	18年度	19年度	14年度	15年度	16年度	17年度	19年度	
総 計	72 (1)	72 (1)	67 (1)	66 (1)	64 (1)	16,618	16,415	16,180	15,847	15,516	3,984,016	3,478,717	3,383,358	3,404,931	3,558,925	
単 協	沿 海	13	13	13	13	12	1,278	1,235	1,192	1,157	1,113	1,940,726	1,912,954	1,837,125	1,808,033	1,855,535
	霞ヶ浦	16	16	16	16	16	1,508	1,461	1,422	1,353	1,286	120,984	119,564	115,996	106,626	98,962
	北 浦	2	2	2	2	2	595	578	569	533	513	12,972	12,460	12,126	11,946	10,740
	内 水 面	15	15	15	15	15	12,166	12,098	12,011	11,864	11,668	207,465	202,915	201,538	198,671	194,350
	業 種 別	6	6	6	5	4	578	570	557	519	521	218,110	215,235	203,985	202,655	104,330
	漁 業 生 産	1 (1)	1 (1)	1 (1)	1 (1)	1 (1)	-	-	-	-	-	-	-	-	-	-
	水産加工業	12	12	8	8	8	332	317	281	273	269	532,779	506,236	461,984	448,590	428,855
小 計	65 (1)	65 (1)	61 (1)	60 (1)	58 (1)	16,457	16,259	16,032	15,699	15,370	3,033,036	2,969,364	2,832,754	2,776,521	2,692,772	
連 合 会	漁業協同組合	3	3	3	3	3	55	55	55	55	54	83,890	88,873	94,334	99,940	105,873
	加工業協同組合	2	2	1	1	1	15	15	8	8	8	91,870	91,870	91,870	91,370	91,370
	漁業協同組合	1	1	1	1	1	29	29	29	29	29	403,080	-	-	-	-
	信用協同組合	1	1	1	1	1	62	57	56	56	55	372,140	328,610	364,400	437,100	668,910
	小 計	7	7	6	6	6	161	156	148	148	146	950,980	509,353	550,604	628,410	866,153

注1) ( )は、うち稼働していない組合。  
注2) 数値は各年度末時点。

「漁政課」

## 7-2 事業実施状況 (平成19年度)

(単位:百万円)

種 類 項 目	総 額	単 協								連 合 会	
		沿 海	霞ヶ浦	北 浦	内 水 面	業 種 別	漁 業 生 産	水 産 加 工	小 計		
信 用											
貯 金 (残金)	15,369	-	-	-	-	-	-	-	0	15,369	
貸 出 金	5,688	-	-	-	-	-	-	425	425	5,263	
貯 貸 率 (%)	-	-	-	-	-	-	-	-	-	34	
共 済 (共済金額)	41,048	38,674	1,301	-	-	-	-	1,073	41,048	-	
購 買 (売上高)	3,731	494	4	-	-	90	-	334	922	2,809	
販 売 (売上高)	11,813	11,668	145	-	-	-	-	-	11,813	-	
製 氷 (売上高)	135	135	-	-	-	-	-	-	135	-	
冷 蔵 (売上高)	336	110	-	-	-	-	-	188	298	-	
自 営 (水揚高)	70	70	-	-	-	-	-	-	70	-	
利 用	167	52	0	-	-	-	-	115	167	-	

「漁政課」



## 第8 水産金融

### 8-1 漁協・信漁連における信用事業総量の動向

(単位:百万円)

区分	年	平成15年度末	平成16年度末	平成17年度末	平成18年度末	平成19年度末	平成20年度末
借入金		0 (0)	0 (0)	0	0	0	0
貸付金		7,783 (39)	7,209 (34)	6,903	6,574	5,263	4,890
貯金		18,346 (808)	18,499 (1,032)	17,421	16,584	15,369	15,821
預け金		10,197 (773)	10,948 (988)	10,269	9,844	9,782	10,301
貯貸率(%)		42 (5)	39 (3)	40	40	34	31

注) ( )内は漁協分(平成17年度末は信漁連への信用事業統合が完了したため、漁協分はなし)。

「漁政課・信漁連」

### 8-2 水産制度資金の利用状況

(単位:百万円)

資金名	平成13年度	平成14年度	平成15年度	平成16年度	平成17年度	平成18年度	平成19年度	平成20年度
設備資金	652	648	511	197	355	257	234	117
漁業近代化資金	535	271	393	136	274	119	142	57
大中型まき網漁業代船建造推進資金	-	200	0	0	40	0	0	0
水産加工施設等改善利子補助	26	100	58	21	11	104	23	0
沿岸漁業改善資金	91	77	60	40	30	34	69	60
負債整理資金	160	60	0	640	0	30	0	0
大中型まき網漁業経営維持安定資金	-	-	-	640	-	-	-	-
定置網漁業経営維持安定資金	-	-	-	-	-	30	-	-
漁協組織緊急再編対策資金	160	60	-	-	-	-	-	-
運転資金	1,239	1,239	1,073	1,035	915	854	839	903
漁業経営高度化促進支援資金	-	-	-	115	18	0	0	-
水産加工経営改善促進資金	119	189	111	98	103	68	77	54
水産振興資金	750	750	750	750	750	750	750	849
水産加工業構造改善対策資金	370	300	212	72	44	36	12	-
災害資金	0	11	0	0	0	47	0	0
日立港貨物船座礁事故緊急漁業経営対策資金	-	11	-	-	-	-	-	-
鹿島灘沖貨物船座礁事故緊急漁業経営対策資金	-	-	-	-	-	47	-	-
保証料補助	5,316	5,933	6,399	7,011	6,145	4,886	5,765	1,148
漁業信用保証料	2,009	2,098	1,965	2,037	1,587	1,313	1,348	1,148
水産加工業信用保証料	3,307	3,835	4,434	4,974	4,558	3,573	4,417	0

注)保証料補助については保証額を記載している。

「漁政課」

## 第9 水産災害対策

### 9-1 漁業共済の加入状況の推移

(単位:百万円)

	平成12年	平成13年	平成14年	平成15年	平成16年	平成17年	平成18年	平成19年	平成20年
加入件数	485	476	466	495	474	461	439	417	404
共済金額	4,010	4,273	3,912	3,802	3,493	3,211	2,970	2,914	2,934
支払件数	387	218	185	218	329	186	89	50	104
支払共済金	451	191	168	169	322	158	30	21	44

注)平成14年度までは「漁獲共済」のみ、平成15年度以降「漁獲共済」及び「休漁補償共済」の合計。

「全国合同漁業共済組合茨城県事務所」

### 9-2 漁船保険の加入状況の推移

(単位:件,トン,百万円)

	平成13年	平成14年	平成15年	平成16年	平成17年	平成18年	平成19年	平成20年
隻数(加入件数)	1,478	1,441	1,457	1,457	1,351	1,292	1,277	1,233
トン数	17,719	16,896	17,024	15,567	14,125	13,733	13,922	13,778
保険価額	24,219	23,842	24,582	22,600	22,017	21,302	21,336	21,036
保険金額	24,079	23,727	24,189	22,504	21,920	21,211	21,231	20,938
保険料	348	351	364	354	379	362	361	331
国庫負担金	66	69	74	74	75	73	72	66

注)いずれも「動力船」で、「無動力船」は「0」。

「県漁船保険組合」

### 9-3 漁船保険加入漁船の事故件数及び支払保険金の推移

(単位:件,百万円,%)

	平成13年	平成14年	平成15年	平成16年	平成17年	平成18年	平成19年	平成20年
加入件数	1,478	1,441	1,457	1,457	1,351	1,292	1,277	1,233
事故件数	415	507	459	441	459	456	382	401
支払保険金	287	339	266	371	244	224	135	165
事故発生率	28.1	35.2	31.5	30.3	34.0	35.3	29.9	33

「県漁船保険組合」

# 第10 流通加工

## 10-1 水産加工品の生産量・生産額（沿海，霞ヶ浦，その他合計）の推移

（単位：トン，百万円，％）

	生産量							生産額							
	平成14年	平成15年	平成16年	平成17年	平成18年	平成19年	対前年比	平成14年	平成15年	平成16年	平成17年	平成18年	平成19年	対前年比	
総計	162,857	195,739	228,393	228,682	284,534	243,042	85.4	80,185	84,153	108,495	101,190	133,308	112,019	84.0	
塩蔵乾製品	素干	2,673	1,635	241	537	1,253	739	59.0	1,478	812	139	544	1,725	1,150	66.7
	塩干	15,208	13,408	29,503	30,001	33,846	25,628	75.7	7,201	6,391	13,260	14,428	18,313	13,860	75.7
	煮干し	8,680	7,040	2,202	3,736	2,916	2,850	97.7	8,058	5,490	2,233	3,772	2,473	2,939	118.9
	塩蔵	7,895	6,859	4,232	4,502	5,577	3,210	57.6	3,050	3,007	2,189	2,729	2,656	2,203	82.9
	節類	X	X	X	X	X	X	-	X	X	X	X	X	X	-
	小計	34,456	28,942	36,178	38,776	43,592	32,427	74.4	19,786	15,764	17,821	21,473	25,167	20,153	80.1
ねり製品	7,053	6,156	9,481	6,922	X	X	-	2,489	1,968	3,464	2,126	X	X	-	
くん製品	X	X	X	X	0	X	-	X	X	X	X	0	X	-	
冷凍水産物	78,343	117,772	144,144	143,513	205,391	175,445	85.4	27,887	36,960	57,868	49,849	90,682	73,453	81.0	
冷凍食品	10,796	14,015	13,573	12,466	9,233	8,732	94.6	5,428	5,399	5,416	6,169	5,134	6,964	135.7	
煮たこ	14,724	14,945	10,259	9,990	*1	*1	-	15,156	15,657	15,900	11,114	*1	*1	-	
缶詰	8,246	7,346	5,838	5,353	5,271	6,041	114.6	3,083	2,722	1,255	1,658	1,729	2,119	122.5	
雑類	つくだ煮類	2,897	2,584	2,990	2,964	3,130	2,123	67.8	2,553	2,015	2,737	2,306	2,714	1,845	68.0
	みりん干し・桜干	2,303	2,301	2,092	2,383	*2	*2	-	1,642	1,660	1,818	1,890	*2	*2	-
	その他食用	2,666	1,678	3,838	4,490	6,958	6,857	98.5	1,537	1,287	2,216	2,933	3,614	1,164	32.2
	小計	7,866	6,563	8,920	9,837	10,088	8,980	89.0	5,731	4,962	6,771	7,129	6,328	3,009	47.6
その他	魚油類	200	200	100	200	300	100	33.3	12	17	9	20	33	13	38.1
	飼肥類	600	700	800	900	1,100	600	54.5	19	62	72	91	163	88	53.9
	小計	800	900	900	1,100	1,400	700	50.0	30	79	81	101	195	100	51.5

注) 平成13年以降の飼肥類は魚粉のみの値。

\*1: 統計項目の見直しにより，統計対象外。

「生産量：関東農政局茨城農政事務所，生産額：漁政課推定」

\*2: 統計項目の見直しにより，別の項目に統合。

10-2 水産加工品種類別生産量及び生産額（19年）

	合計
総生産量	243,042 112,019,309
全国統計対象 計	236,301 109,800,320
全国統計対象外 計	6,741 2,218,989

単位  
 上段：生産量(トン)  
 下段：生産額(千円)

【全国統計対象品目の生産量と生産額】

	合計		
総生産量	236,301 109,800,320		
素干し品	小計	739 1,150,394	
	素干しいわし	X X	
	するめ	X X	
	その他	717 1,125,369	
	小計	25,628 13,860,235	
塩干品	干しいわし	342 135,369	
	干しあじ	2,642 818,538	
	干しさんま	1,368 546,558	
	干しさば	2,839 1,307,094	
	干しかれい	177 251,357	
	干しほっけ	11,384 5,345,335	
	その他	6,876 5,455,985	
	煮干し品	小計	2,850 2,939,281
		煮干しいわし	315 191,975
		煮干しらす	1,731 2,230,773
煮干しいかなご		152 191,362	
その他		487 325,172	
塩蔵品	小計	3,210 2,203,022	
	塩蔵いわし	X X	
	塩蔵さば	498 212,100	
	塩蔵さけ・ます	2,437 1,783,289	
	塩蔵たら・すけとうだら	X X	
	塩蔵さんま	- 0	
	その他	193 98,249	
	くん製	小計 X X	
節類	小計 X X		
	けずり節 X X		

【全国統計対象外品目の生産量及び生産額】

	合計
小計	6,041 2,118,569
まいわし	1,742 798,152
さば類	3,586 926,789
さんま	257 144,761
その他	456 248,868

魚油、飼肥料生産量

	合計
小計	700 100,420
魚油	100 12,580
飼肥料	600 87,840

煉製品	小計	X X
	かまぼこ類	2,697 2,126,015
冷凍食品	その他	X X
	小計	8,732 6,964,498
その他	魚介類	4,895 4,413,131
	水産物調理食品	3,837 2,551,367
その他	小計	8,980 9,230,172
	水産物漬物	285 175,194
加工品	こんぶ佃煮	111 74,707
	その他の佃煮	2,012 983,733
冷産物	その他のいか製品	984 886,420
	その他の乾燥品	2,971 4,076,647
冷産物	その他の調味加工品	2,343 2,899,503
	その他	274 133,968
冷産物	小計	175,445 73,452,718
	まぐろ類	872 1,162,245
冷産物	かつお類	506 423,658
	さけ・ます類	229 137,507
冷産物	いわし類	94,890 41,105,812
	あじ類	2,503 1,038,132
冷産物	さば類	48,008 21,726,367
	さんま	25,680 5,709,168
冷産物	たら	X X
	ほっけ	20 19,582
冷産物	いかなご	7 6,854
	ほたてがい	337 390,520
冷産物	いか類	X X
	その他魚類・水産動物類	1,461 1,430,460
冷産物	すり身	755 302,414

### 10-3 霞ヶ浦・北浦の水産加工品生産量・生産額の推移

(単位:トン, 百万円, %)

	生産量							生産額							
	平成14年	平成15年	平成16年	平成17年	平成18年	平成19年	対前年比	平成14年	平成15年	平成16年	平成17年	平成18年	平成19年	対前年比	
合計	4,486	4,144	4,510	4,128	4,134	4,001	96.8	4,238	3,927	3,985	3,665	3,687	3,671	99.6	
煮干	わかさぎ煮干	42	53	38	47	48	60	125.0	116	154	120	118	129	160	124.0
	しらうお煮干	89	106	59	48	61	63	103.3	267	320	202	135	183	152	83.1
	あみ煮干	194	224	288	282	273	250	91.6	48	45	61	56	54	48	88.9
	えび煮干	515	282	379	309	288	281	97.6	271	149	215	157	134	167	124.6
	その他	5	0	4	0	1	17	1,700.0	2	0	3	0	1	4	400.0
	小計	845	665	768	685	670	670	100.0	705	668	601	466	501	532	106.2
佃煮	わかさぎ佃煮	324	424	406	287	330	318	96.4	526	587	561	363	442	422	95.5
	はげ佃煮	228	199	351	202	177	240	135.6	266	215	320	227	191	307	160.7
	あみ佃煮	551	327	266	400	404	340	84.2	322	198	173	216	211	181	85.8
	えび佃煮	328	326	249	273	326	373	114.4	281	267	222	232	266	299	112.4
	ふな佃煮	28	40	16	22	24	25	104.2	40	42	23	33	32	43	134.4
	その他	1,036	1,270	1,171	1,199	1,105	1,013	91.7	805	1,044	1,004	1,061	1,034	909	87.9
	小計	2,495	2,585	2,459	2,383	2,365	2,344	99.1	2,241	2,354	2,304	2,132	2,177	2,215	101.7
焼きもの	すずめ焼き	3	12	11	12	10	9	90.0	10	15	9	13	15	10	66.7
	焼きわかさぎ	36	35	46	49	53	113	213.2	122	40	33	41	46	115	250.0
	鬼がら焼き	42	17	27	27	48	26	54.2	126	46	47	52	91	60	65.9
	その他	12	5	9	24	20	1	5.0	34	11	14	26	22	2	9.1
	小計	93	69	93	113	130	149	114.6	292	113	103	131	175	187	106.9
その他加工品	1,052	825	1,190	947	969	837	86.4	1,000	792	978	936	835	737	88.3	

「霞ヶ浦北浦水産加工業の現況」

### 10-4 加工種類別の経営体数の推移

(単位:経営体)

	平成14年	平成15年	平成16年	平成17年	平成18年	
実経営体数	285	-	262	249	-	
延べ経営体数	素干し品	43	-	14	13	-
	塩干品	113	-	86	82	-
	煮干し品	112	-	100	94	-
	くん製品	1	-	1	1	-
	塩蔵品	10	-	10	11	-
	節製品	3	-	2	1	-
	ねり製品	11	-	9	8	-
	その他水産加工物	173	-	158	153	-
	冷凍食品	22	-	30	31	-
	魚油	-	-	-	-	-
	飼肥料	-	-	-	-	-
	冷凍水産物	58	-	68	65	-

注 1) H13より調査対象が縮小された(魚油・飼肥料対象外)。

「水産物流通統計年報」

注 2) H15の調査結果は公表されていない。

注 3) H18年より統計対象外。

10-5 6 大中央卸売市場への茨城県産水産物の出荷状況

(単位:千トン,百万円)

	平成14年				平成15年				平成16年				平成17年				平成18年				平成19年				
	生鮮	冷凍	加工	計	生鮮	冷凍	加工	計	生鮮	冷凍	加工	計	生鮮	冷凍	加工	計	生鮮	冷凍	加工	計	生鮮	冷凍	加工	計	
東京	数量	2.7	1.5	10.3	14.5	2.6	1.3	9.4	13.2	3.7	1.3	8.7	13.7	3.2	1.0	8.9	13.1	0.9	0.9	8.7	3.8	0.9	8.1	12.8	
	金額	2,417	1,407	5,926	9,751	2,348	1,256	5,126	8,730	3,273	1,261	4,501	9,036	2,884	883	4,747	8,514	2,621	787	4,447	7,855	2,893	837	4,391	8,120
横浜	数量	1.6	0.4	1.2	3.2	1.3	0.4	1.1	2.7	1.0	0.0	1.0	3.0	1.1	0.0	1.1	2.3	1.0	0.2	1.2	0.9	0.3	1.2	2.4	
	金額	1,538	395	938	2,871	1,313	347	785	2,444	1,313	347	718	2,444	1,095	261	700	2,056	1,009	315	790	2,114	1,034	318	846	2,198
名古屋	数量	0.6	0.3	1.5	2.3	0.5	0.1	1.6	2.3	0.5	0.2	1.1	1.8	0.5	0.2	1.5	2.2	0.6	0.3	1.2	2.1	1.0	0.3	1.2	2.5
	金額	371	176	1,164	1,712	305	78	1,193	1,576	352	98	843	1,292	411	131	1,082	1,624	340	174	875	1,389	419	210	820	1,449
京都	数量	0.04	0.0	0.5	0.6	0.1	0.0	0.6	0.7	0.1	0.0	0.6	0.7	0.0	0.0	0.5	0.6	0.0	0.0	0.5	0.5	0.3	0.0	0.4	0.6
	金額	35	16	380	431	26	5	393	424	29	1	363	393	16	2	365	383	12	3	295	310	77	4	225	307
大阪	数量	0.67	0.2	0.8	1.7	0.7	0.1	0.8	1.7	1.1	0.1	0.7	1.8	0.8	0.1	0.6	1.5	2.1	0.1	0.4	2.6	1.8	0.1	0.4	2.4
	金額	261	100	628	989	251	54	549	854	358	45	547	950	299	29	549	877	571	34	317	922	522	62	283	867
神戸	数量	0.06	0.0	0.4	0.4	0.0	0.0	0.3	0.3	0.1	0.0	0.3	0.3	0.0	0.0	0.2	0.3	0.1	0.0	0.2	0.3	0.2	0.0	0.2	0.4
	金額	26	5	318	349	17	7.0	246	270	22	4	168	194	12	9	177	198	26	1	129	156	51	0	167	218
合計	数量	5.62	2.5	14.7	22.7	5.3	1.9	13.7	20.8	6.5	1.5	12.4	21.3	5.6	1.3	12.9	20.0	7.0	2.2	12.2	20.7	7.9	1.6	11.5	21.1
	金額	4,647	2,099	9,354	16,101	4,260	1,747	8,292	14,298	5,347	1,723	7,140	14,309	4,717	1,315	7,620	13,652	4,579	1,314	6,853	12,746	4,996	1,431	6,731	13,159

「中央卸売市場年報(各市場)」

## 10-6 生鮮魚介類の消費状況(平成19年)

(単位:g, 円, %)

	水戸市1世帯当たり				全国1世帯当たり			
	購入量	割合	購入額	割合	購入量	割合	購入額	割合
生鮮魚介類計	34,833	100.0	47,275	100.0	38,382	100.0	55,007	100.0
1. 鮮魚計	31,971	91.8	43,386	91.8	34,806	90.7	50,379	91.6
まぐろ	2,888	8.3	6,570	13.9	2,767	7.2	6,935	12.6
あじ	913	2.6	852	1.8	1,791	4.7	1,751	3.2
いわし	609	1.7	459	1.0	954	2.5	741	1.3
かつお	2,968	8.5	4,238	9.0	1,248	3.3	1,890	3.4
かれい	868	2.5	1,157	2.4	1,313	3.4	1,674	3.0
さけ	3,433	9.9	4,417	9.3	3,026	7.9	4,037	7.3
さば	1,187	3.4	781	1.7	1,610	4.2	1,362	2.5
さんま	3,673	10.5	2,002	4.2	2,396	6.2	1,503	2.7
たい	330	0.9	423	0.9	681	1.8	1,219	2.2
ぶり	1,718	4.9	2,565	5.4	2,188	5.7	3,712	6.7
いか	2,134	6.1	2,797	5.9	3,161	8.2	3,002	5.5
たこ	739	2.1	1,322	2.8	796	2.1	1,391	2.5
えび	2,363	6.8	1,219	2.6	1,900	5.0	3,632	6.6
かに	710	2.0	1,328	2.8	938	2.4	2,303	4.2
その他の鮮魚	3,027	8.7	4,951	10.5	6,605	17.2	9,085	16.5
刺身盛合わせ	3,034	8.7	7,824	16.5	2,195	5.7	6,142	11.2
2. 貝類計	2,863	8.2	3,889	8.2	3,539	9.2	4,628	8.4
あさり	820	2.4	965	2.0	1,234	3.2	1,089	2.0
しじみ	702	2.0	971	2.1	375	1.0	489	0.9
かき	469	1.3	857	1.8	568	1.5	957	1.7
ほたて貝	527	1.5	994	2.1	918	2.4	1,506	2.7
その他の貝類	163	0.5	246	0.5	416	1.1	587	1.1

注) 計と内訳は一致しない。

「家計調査年報」

# 第11 漁業制度

## 11-1 茨城海区の漁業権免許漁場

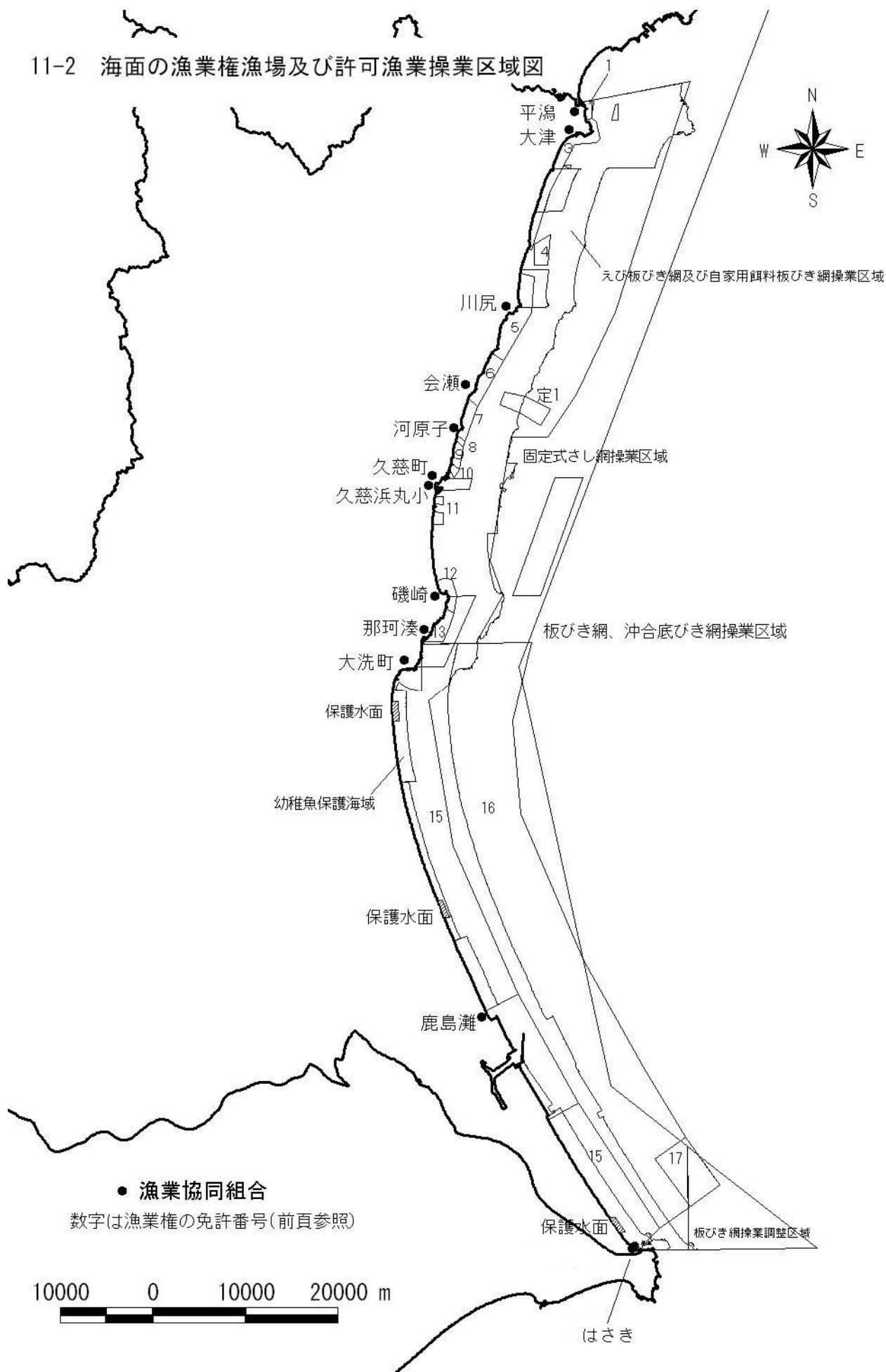
(平成21年7月1日現在)

記号	免許番号	漁業種類	漁業権者
1	茨共第1号	第1種共同	平潟漁協
3	〃 3〃	〃	大津漁協
4	〃 4〃	〃	大津, 川尻漁協
5	〃 5〃	〃	川尻漁協
6	〃 6〃	〃	会瀬漁協
7	〃 7〃	〃	河原子漁協
8	〃 8〃	〃	河原子, 久慈浜丸小漁協
9	〃 9〃	〃	久慈浜丸小漁協
10	〃 10〃	〃	久慈町, 久慈浜丸小漁協
11	〃 11〃	〃	久慈町, 久慈浜丸小, 磯崎漁協
12	〃 12〃	〃	磯崎漁協
13	〃 13〃	〃	那珂湊漁協
15	〃 15〃	〃	大洗町 鹿島灘, はさき漁協
16	〃 16〃	第1種, 第2種共同	大洗町, 鹿島灘, はさき漁協
17☆ (63)	茨共第17号 (共第63号)	第2種共同	那珂湊, 大洗町, 鹿島灘, はさき, 千葉県銚子市漁協
定1	茨定第1号	定置	会瀬漁協

注) ☆印は, 3年4ヶ月毎に茨城県知事と千葉県知事が交互に免許, 平成19年3月1日から平成22年6月30日まで千葉県知事免許。( )内は千葉県知事の免許番号。



11-2 海面の漁業権漁場及び許可漁業操業区域図



### 11-3 海面の知事許可漁業許（認）可現況

(平成21年7月1日現在)

漁業種類 組合名	小型機船底びき網					中まき	小まき	船びき				さし網 流し網	はえなわ	地びき網	固定式さし網			せん・かご			あわび	合計	
	許可数	板びき	えび板	自家板	貝まき			許可数	しらす	さより	おきあみ				許可数	甲種	乙種	許可数	あなご	沿岸かご			沖合かご
平潟	(3) 35	(3) 6	14	29	0	0	0	22	19	21	20	21	2	0	9	9	0	20	19	18	1	0	(3) 109
大津	(1) 45	(1) 3	15	16	40	0	0	34	33	34	33	42	0	0	33	33	0	20	19	19	0	0	(1) 174
川尻	20	1	0	19	14	0	0	15	14	14	15	26	1	0	11	11	0	0	0	0	0	0	73
会瀬	5	0	0	5	0	0	0	3	0	3	0	13	0	0	14	14	0	12	3	12	0	0	47
河原子	1	0	0	1	0	0	0	0	0	0	0	7	0	0	15	15	0	15	15	15	0	0	38
久慈町	25	5	15	9	17	0	0	16	16	16	16	16	0	1	17	6	11	7	6	7	1	4	86
久慈浜丸小	26	0	19	26	26	0	0	27	27	27	27	27	0	1	24	9	15	2	2	2	0	14	121
磯崎	25	0	9	25	24	0	0	21	5	21	9	24	0	1	30	14	16	6	6	6	0	0	107
那珂湊	38	6	15	32	0	0	0	30	7	25	20	33	5	1	38	18	20	24	23	21	4	0	169
大洗町	120	1	62	104	89	(1) 1	0	79	75	63	79	46	1	9	71	26	45	3	3	3	0	26	(1) 356
鹿島灘	106	0	43	75	106	0	0	95	75	92	70	34	0	24	67	5	62	66	51	66	15	0	392
はさき	(1) 65	(1) 2	31	26	60	(2) 2	4	(1) 83	42	78	74	17	0	4	57	2	55	16	14	15	3	0	(4) 248
合計	(5) 511	(5) 24	223	367	376	(3) 3	4	(1) 425	313	394	363	306	9	41	386	162	224	191	161	184	24	44	(9) 1,920

注1) 本表の許可現況は、漁業ごとの許可数を示すものである。従って、小型機船底びき網、機船船びき網及びせん・かご漁業の許可数と各漁業種類の合計とは漁業種類の許可が輻輳しているため、一致しない。

注2) ( )は起業の認可数の内数である。

注3) 漁業種類毎の延べ許可数の合計は3,222(9)。

「漁政課」

11-4 茨城海区漁業調整委員会指示の承認現況

(平成21年7月1日現在)

項 目		年					
		16	17	18	19	20	
いか釣り漁業	県内漁協	磯崎	4	4	4	4	4
		那珂湊	11	10	11	11	11
		小計	15	14	15	15	15
	県外	神奈川県	0	0	0	0	0
		宮城県	2	2	1	1	1
		福島県	0	0	0	0	0
		千葉県	6	6	6	6	6
		小計	8	8	7	7	7
	合計		23	22	22	22	22
	かじき等流し網漁業	県内漁協	平潟	1	1	0	0
久慈町			3	3	3	3	3
波崎			1	0	0	0	0
小計			5	4	3	3	3
県外		北海道	1	1	1	1	1
		宮城県	1	1	1	1	1
		福島県	0	0	0	0	0
		千葉県	2	2	2	2	2
		小計	4	4	4	4	4
合計		9	8	7	7	7	
はえなわ漁業	県内漁協	平潟	9	12	12	11	10
		大津	11	10	9	9	9
		川尻	16	15	15	15	14
		磯崎	14	14	14	13	13
		那珂湊	23	24	24	19	19
		大洗町	16	15	15	14	17
		鹿島灘	19	49	55	54	53
		はさき	-	-	-	9	9
		(波崎)	5	4	4	-	-
		(波崎共栄)	4	4	4	-	-
	小計	117	147	152	144	144	
	県外	千葉県	51	49	49	46	45
		小計	51	49	49	46	45
合計		154	168	201	190	189	

「茨城海区漁業調整委員会」

### 11-5 他県の漁業調整委員会からの承認状況

(平成21年7月1日現在)

項目		年				
		16	17	18	19	20
いかつり	福島海区	8	8	8	8	8
かじき等流し網	宮城海区	1	0	0	0	0
かじき等流しさし網	千葉海区	1	0	0	0	0
浮きはえ縄	東京海区	1	0	0	0	0

「漁政課」

### 11-6 他県の知事許可漁業の現況

(平成21年7月1日現在)

項目		年				
		16	17	18	19	20
いかつり	宮城県	0	0	0	0	0
火光利用さば	東京都	1	1	1	1	1
	千葉県	1	1	1	1	1
かじき等流し網	福島県	1	1	0	0	0
さんま(10トン未満)	北海道	1	1	1	1	1

「漁政課」

### 11-7 指定漁業、大臣承認及び届出漁業の現況

(平成21年7月1日)

区分	指定漁業					届出漁業		
	遠ま 洋か ぐつ おろ ・	大 中 型 ま き 網	沖 合 底 び き 網	北 太 平 洋	中 流 し 網 さ け ・ ま す	か 流 し 網 等	沿 は え 縄 ま ぐ ろ	小 い 型 か 釣 る り め
漁協								
平 潟	-	-	3	-	-	-	1	-
大 津	-	8	1	-	-	-	-	-
久 慈 町	-	(1) 3	1	2	(1) 2	2	-	-
磯 崎	-	-	-	-	-	-	-	4
那 珂 湊	1	-	1	1	-	-	-	11
大 洗 町	-	1	-	-	-	-	-	-
は さ き	(1) 4	(2) 12※	1	-	-	-	-	-
合 計	(1) 5	(3) 24※	7	4	(1) 2	2	1	15

注) ( )は内数で起業認可件数。※は試験操業を含む。

### 11-8 漁獲可能量（TAC）制度

第1種特定海洋生物資源	H20			H21			
	漁獲可能量			漁獲可能量			管理対象期間
	うち大臣管理	うち本県管理		うち大臣管理	うち本県管理		
さんま	45.5万トン	35.0万トン	—	45.5万トン	35.0万トン	—	H21年1月～12月
すけとうだら	22.1万トン	13.6万トン	—	22.4万トン	14.8万トン	—	H21年4月～H22年3月
まあじ	27.1万トン	7.9万トン	若干	20.0万トン	7.9万トン	若干	H21年1月～12月
まいわし	5.2万トン	2.9万トン	—	5.2万トン	2.9万トン	—	H21年1月～12月
まさば及びごまさば	74.6万トン	24.0万トン	若干	46.5万トン	30.1万トン	若干	H21年7月～H22年6月
するめいか	33.3万トン	22.8万トン	若干	33.3万トン	13.5万トン	若干	H21年1月～12月
ずわいがに	7,224トン	5,874トン	若干	6,423トン	5,874トン	若干	H21年7月～H22年6月

### 11-9 漁獲努力管理量（TAE）制度（やなぎむしがれい）

単位：隻日数

	H18		H19		H20		備考
	割当数量	消化数量	割当数量	消化数量	割当数量	消化数量	
割り当て総数	70,206	26,593	69,346	26,682	69,346	23,809	
沖合底びき網漁業	66,430	24,330	65,650	24,200	65,650	22,050	係数設定により実数の10倍
福島県管理量(小型底びき網漁業)	1,776	1,151	1,776	1,413	1,776	916	
茨城県管理量(小型底びき網漁業)	2,000	1,112	1,920	1,069	1,920	843	

### 11-10 遊漁船業者の登録現況（平成21年7月）

#### (1) 経営組織別、専・兼別経営体数

(単位：経営体)

	合計	個人経営	共同経営	法人経営	専業	兼業
海面	158	157	0	1	15	143
霞ヶ浦北浦	1	1	0	0	1	0

#### (2) 規模(保有船数)別経営体数

「専業」

(単位：経営体)

	合計	1隻	2隻	3隻	4隻	5隻以上
海面	15	14	1	0	0	0
霞ヶ浦北浦	1	1	0	0	0	0

「兼業」

(単位：経営体)

	合計	1隻	2隻	3隻	4隻	5隻以上
茨城	160	135	7	1	2	0
霞ヶ浦北浦	0	0	0	0	0	0

#### (3) 漁船・漁船外別、トン数階層別遊漁船数

「漁船」

(単位：隻)

	合計	1トン未満	1～5	5～20	20～	未記入
茨城	151	0	116	35	0	0
霞ヶ浦北浦	0	0	0	0	0	0

「漁船外」

	合計	1トン未満	1～5	5～20	20～	未記入
茨城	23	0	6	8	0	9
霞ヶ浦北浦	1	0	0	0	0	1

## 11-11 遊漁船業の推移

(平成21年7月1日現在)

地区	年度 項目	平成17年度		平成18年度		平成19年度		平成20年度		平成21年度	
		業者数	船数	業者数	船数	業者数	船数	業者数	船数	業者数	船数
平	潟	24	24	19	19	14	14	14	14	14	14
大	津	5	5	5	5	5	5	5	5	5	5
川	尻	2	2	2	2	2	2	1	1	1	1
会	瀬	2	2	2	2	2	2	2	2	2	2
河	原 子	0	0	0	0	0	0	2	2	2	2
久	慈 町	8	8	7	8	7	8	8	9	8	9
久	慈浜丸小	8	12	8	13	8	12	8	12	8	12
磯	崎	6	8	6	8	6	8	6	8	6	8
那	珂 湊	9	9	7	7	7	7	7	7	7	7
大	洗 町	20	23	20	21	20	21	19	20	19	20
鹿	島 灘	60	60	59	59	60	60	60	60	60	60
は さ き	波崎	1	2	1	2	9	16	9	15	9	15
	波崎 共栄	8	12	8	13						
大	湊 沼	2	3	2	3	2	3	2	3	2	3
久	慈 川	0	0	0	0	1	1	1	1	1	1
那	珂川第一	0	0	0	0	0	0	1	1	1	1
専	業 者	13	13	14	14	12	12	13	14	13	14
海	面 計	168	183	160	176	155	171	158	174	158	174
霞	ヶ 浦	0	0	0	0	0	0	0	0	0	0
き	たうら広域	0	0	0	0	0	0	0	0	0	0
新	利 根	0	0	0	0	0	0	0	0	0	0
そ	の 他	0	0	0	0	0	0	1	1	1	1
霞	ヶ浦北浦計	0	0	0	0	0	0	1	1	1	1
合	計	168	183	160	176	155	171	159	175	159	175

注) 法改正により平成15年度から遊漁船業は、登録制となっている。

## 11-12 プレジャーボート届出船数の推移

(単位:隻)

市町村	平成15年度	平成16年度	平成17年度	平成18年度	平成19年度	平成20年度
水戸市	110	111	117	17	19	19
日立市	101	105	107	26	40	45
常陸太田市	1	1	1	4	5	5
北茨城市	0	0	0	0	1	2
筑西市	0	1	1	1	1	1
水海道市	1	1	1	1	1	1
ひたちなか市	25	25	27	9	9	10
鹿嶋市	7	7	8	0	0	0
笠間市	0	0	0	0	1	1
茨城町	1	1	1	3	3	3
大洗町	39	39	39	0	0	2
城里町	0	0	0	2	3	3
常総市	0	0	0	2	2	2
古河市	0	0	0	1	1	0
行方市	0	0	0	1	1	1
那珂市	0	0	0	2	3	3
小美玉市	0	0	0	1	1	1
東海村	1	1	1	2	4	4
取手市	0	0	0	1	1	1
石岡市	0	0	0	0	1	1
土浦市	0	0	0	2	3	3
つくば市	0	0	0	0	1	2
鉾田市	2	2	2	0	0	0
神栖市	7	8	8	3	3	3
稲敷市	2	2	2	1	1	1
龍ヶ崎市	0	0	0	0	0	1
県内船計	297	304	315	79	105	115
県外船計	7	9	9	15	17	20
合計	304	313	324	94	122	135

「茨城海区漁業調整委員会」

- 注1) 平成17年度までは一度届出をすれば、期間の定めなく有効であったが、平成18年度より届出（過去届出分も含む）の有効期間を5年間としている。  
 注2) 平成21年度よりプレジャーボートの届出に係る委員会指示は廃止となった。

11-13 霞ヶ浦北浦海区の漁業権免許状況

(1) 共同漁業権

(平成21年7月1日現在)

免許番号	漁業種類	漁業権者
霞北共第1号	第2種共同漁業権	土浦市漁業協同組合
		土浦第一 "
霞北共第2号	"	土浦市 "
		土浦第一 "
霞北共第3号	"	かすみがうら市 "
霞北共第4号	"	田余 "
		新治玉川 "
霞北共第5号	"	高浜入 "
		玉造 "
霞北共第6号	"	玉造 "
霞北共第7号	"	麻生 "
		牛堀 "
		本新島 "
霞北共第8号	"	浮島 "
霞北共第9号	"	古渡 "
		古渡浦 "
霞北共第10号	"	美浦村安中 "
		美浦村 "
霞北共第11号	"	阿見町 "
霞北共第12号	"	潮来 "
霞北共第13号	"	きたうら広域 "
霞北共第14号		
霞北共第15号		
霞北共第16号		
霞北共第17号		
霞北共第18号	"	常陸川 "
	"	潮来 "

「漁政課」



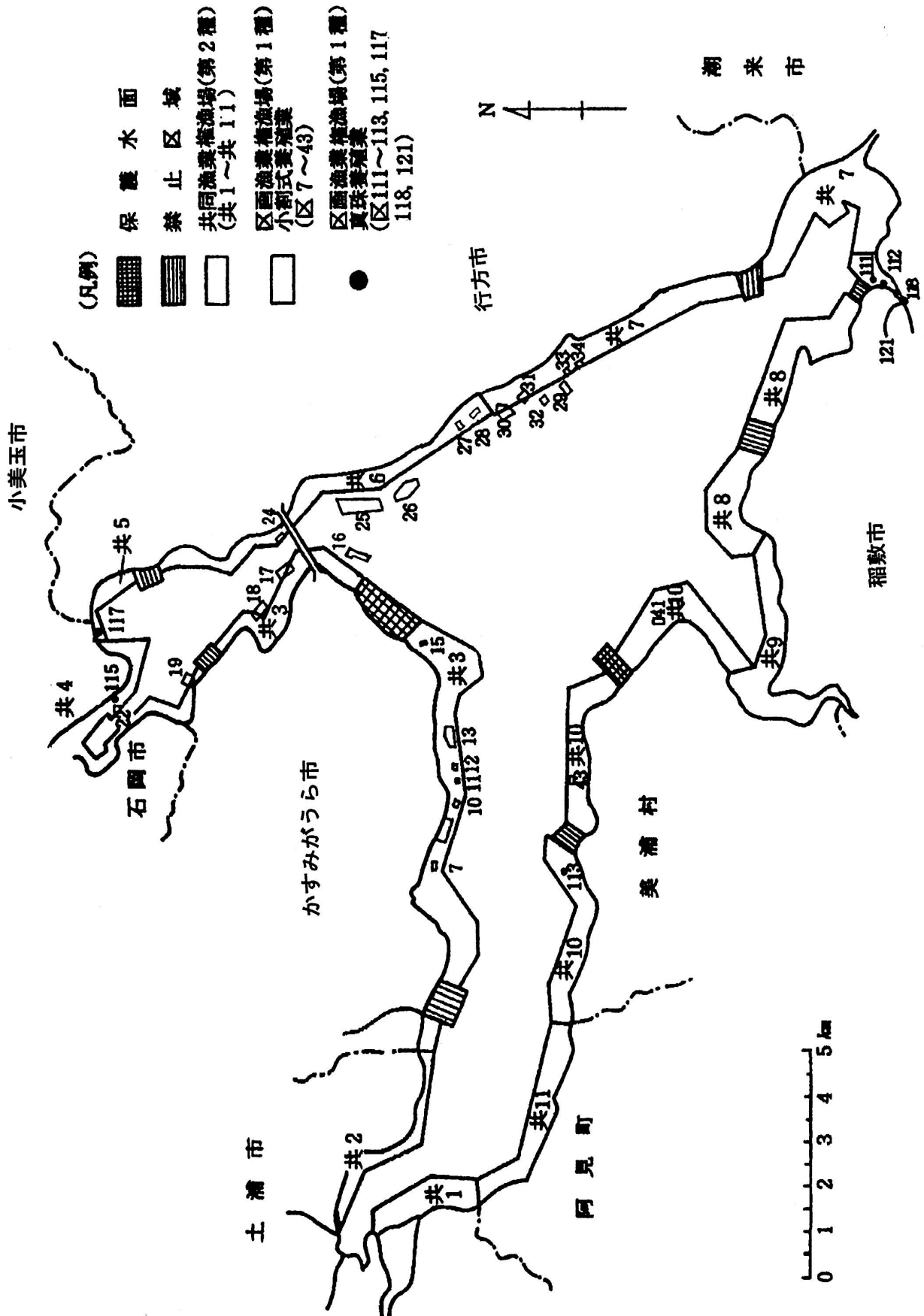
## (2) 区画漁業権

(平成21年7月1日現在)

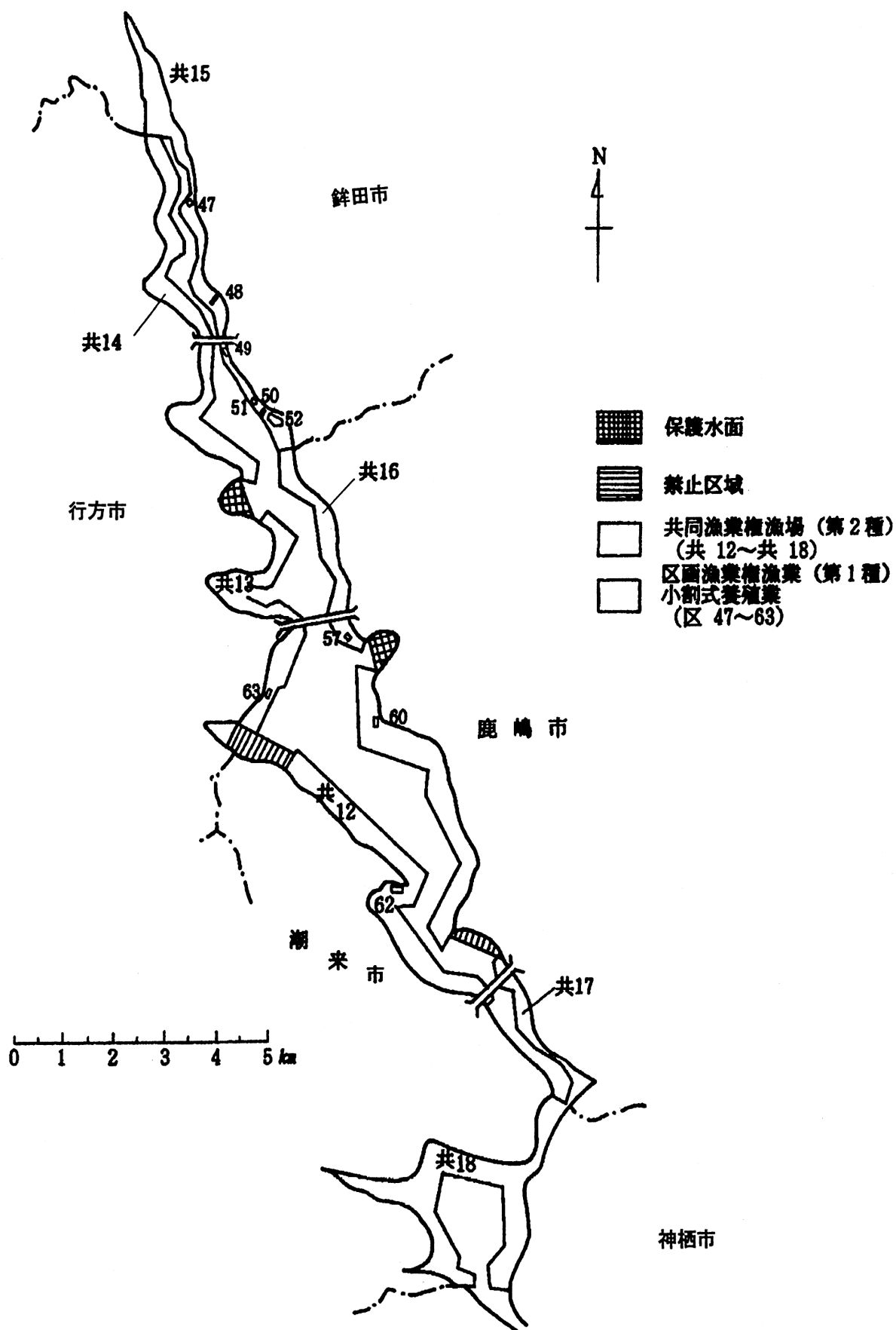
免許番号	漁業種類	漁業権者
霞北区第7号	第1種(小割式)	かすみがうら市漁業協同組合
霞北区第10号		
霞北区第11号		
霞北区第12号		
霞北区第13号		
霞北区第15号		
霞北区第16号		
霞北区第17号		
霞北区第18号		
霞北区第19号		
霞北区第22号	〃	新治玉川 〃
霞北区第24号	〃	玉 造 〃
霞北区第25号		
霞北区第26号		
霞北区第27号		
霞北区第28号		
霞北区第29号	〃	麻 生 〃
霞北区第30号		
霞北区第31号		
霞北区第32号		
霞北区第33号		
霞北区第34号		
霞北区第41号	〃	美浦村安中 〃
霞北区第43号		
霞北区第47号	〃	きたうら広域 〃
霞北区第48号		
霞北区第49号		
霞北区第50号		
霞北区第51号		
霞北区第52号		
霞北区第57号		
霞北区第60号		
霞北区第62号	〃	潮 来 〃
霞北区第63号	〃	きたうら広域 〃
霞北区第111号	第1種(真珠)	戸田真珠(有)ほか7名
霞北区第112号	〃	大湖真珠(株)ほか5名
霞北区第113号	〃	和光真珠 柴田光夫ほか1名
霞北区第115号	〃	玉川真珠養殖組合 樺木 光一郎ほか11名
霞北区第117号	〃	高浜入真珠養殖協議会 渡辺 章ほか7名
霞北区第118号	〃	明恒パール牛久・観光(株)
霞北区第121号	〃	柳瀬パール(有)

「漁政課」

11-14 霞ヶ浦北浦海区の漁場図（霞ヶ浦）（平成21年7月1日現在）



11-15 霞ヶ浦北浦海区の漁場図（北浦）（平成21年7月1日現在）



11-16 霞ヶ浦北浦海区の知事許可漁業の許可現況

(平成21年7月1日現在)

漁協	漁業種類	士浦市	士浦第一	かすみがうら	田余	新治玉川	阿見町	美浦村	美浦村安中	古渡	古渡浦	浮島	本新島	玉造	高浜入	麻生	牛堀	霞ヶ浦計	潮来	きたうら広域					常陸川	北浦計	合計
		大和支部	北浦支部	大洋支部	大野支部	鹿島支部	銚田支部																				
	小型機船底びき網	4	12	122	6	4	4	2	9	4	7	5		69	3	47	1	299	18	12	13	7	7	0	1	58	357
	手繰第1種漁業(いざごろひき)			15					17	5	5	23		18	1	29	4	117	13						22	152	
	手繰第3種漁業(しみかき)			51		2		2	5			1		20	1	6		88			7					7	95
	手繰第3種漁業(まんぐわ)			2										2		3		9	3							3	12
	打瀬漁業(帆びき網)		2																								
	その他の小型機船(わかさざしらうお)	3	13	148	6	3	6	6	17	6	7	12		66	1	71	2	367	22	31	21	15	11	5	5	110	477
	こい																	0								0	0
	機船底びき網			1											1			2								0	2
	い																	0								0	0
	ふ																									0	0
	な																									0	0
	その他																	1								0	1
	小大徳網漁業																									0	1
	雑魚さし網漁業(掛網漁業)	12	5	91	8	9	9	9	25	10	16	16	3	80	1	118	9	421	72	57	48	39	29	17	15	286	707
	しらうおさし網漁業(しらうお建網)	3	5	33	4	6	3	16	37	4	11	29		34		39		224	5	21	11	4	9	2	1	55	279
	ます網漁業(張網漁業)																		8	16	5					21	29
	おた漁業	5	1	5	3	3	7	2	4	4	1	2						37	12	1	17	4	2			36	73
	笹漕漁業	15	1	7			4	11	9	2	7	7		17	2	27	14	123	30	8	21	15	10	4		88	211
	その他つけ漁業	18	3															21	5	2	24	21	3			55	76
	合計	60	42	475	27	27	33	48	123	35	54	99	7	306	11	340	30	1,717	196	137	162	105	71	28	22	754	2,471

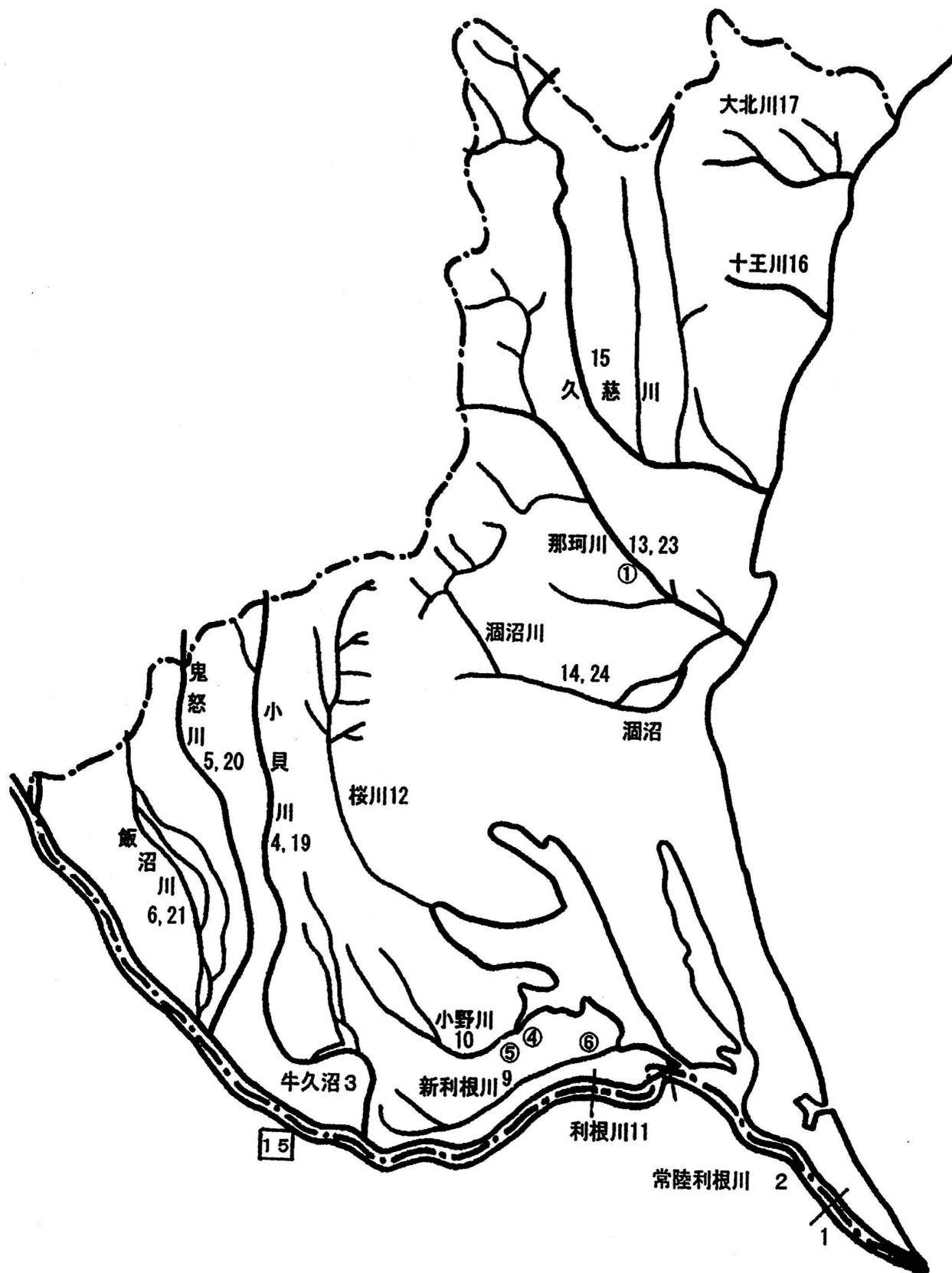
「霞ヶ浦北浦水産事務所」

11-17 内水面の漁業権免許状況

(平成21年7月1日現在)

記号	免許番号	漁業種類	漁業権者
1	茨内共第1号	第1種共同漁業	波崎共栄漁協
2	茨内共第2号	第5種共同漁業	常陸川漁協
3	茨内共第3号	〃	牛久沼漁協
4	茨内共第4号	〃	鬼怒小貝漁協、小貝川漁協、鬼怒利根漁協、 関東漁協
5	茨内共第5号	〃	鬼怒小貝漁協、鬼怒利根漁協、関東漁協
6	茨内共第6号	〃	鬼怒小貝漁協、関東漁協
9	茨内共第9号	〃	新利根漁協
10	茨内共第10号	〃	新利根漁協
11	茨内共第11号	〃	新利根漁協
12	茨内共第12号	〃	土浦市漁協、桜川漁協
13	茨内共第13号	〃	那珂川第一漁協、那珂川漁協、緒川漁協
14	茨内共第14号	〃	大澗沼漁協
15	茨内共第15号	〃	久慈川漁協
16	茨内共第16号	〃	十王川漁協
17	茨内共第17号	〃	大北川漁協
19	茨内共第19号	第1種共同漁業	関東漁協、小貝川漁協
20	茨内共第20号	〃	関東漁協
21	茨内共第21号	〃	関東漁協
23	茨内共第23号	〃	那珂川第一漁協、那珂川漁協
24	茨内共第24号	〃	大澗沼漁協
①	茨内区第1号	第2種区画漁業 (魚類養殖)	(有)小平鯉金魚養殖場
④	茨内区第4号	第1種区画漁業 (真珠養殖)	戸田真珠(有)、新利根漁協
⑤	茨内区第5号	〃 〃	清和真珠(株)、新利根漁協
⑥	茨内区第6号	〃 〃	大湖真珠(株)、新利根漁協
15	内共第15号 (千葉県知事免許)	第5種共同漁業	新利根漁協、鬼怒利根漁協、千葉県2漁協 (手賀沼漁協、印旛沼漁協)、埼玉県1漁協 (北埼利根漁協)

11-18 内水面の漁業権免許現況図（平成21年7月1日現在）



11-19 内水面の採捕許可現況

(平成21年7月1日現在)

採捕の種類		漁 協					
		はさき	大湊沼	那珂川	那珂川 第一	常陸川	合計
ひき網	しらうおひき網	46	0	0	0	0	46
	いさざひき網	0	1	0	0	0	1
まき網	ぼらまき網	6	0	0	0	0	6
さし網	流しさし網	81	0	0	0	0	81
	雑魚建さし網	78	0	0	0	0	78
	さより建さし網	0	10	0	0	0	10
	にしん建さし網	0	2	0	12	0	14
	しらうお建さし網	0	11	0	0	0	11
ふくろ網	しらうお こませ掛ぶくろ網	48	0	0	0	0	48
	かに網	0	0	117	0	0	117
しじみかき		14	0	0	0	21	35
うなぎ鎌		0	0	0	0	16	16
竹筒		0	0	0	0	1	1
かにかご		0	0	9	39	0	48
合計		273	24	126	51	38	512

「漁政課」

# 第12 その他

## 12-1 水産関係予算額（一般会計当初予算）

（単位：千円）

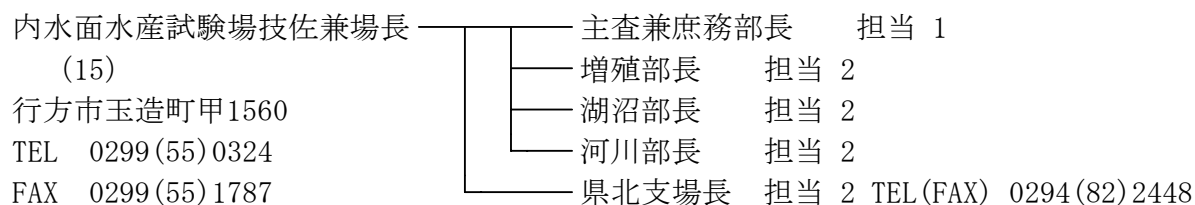
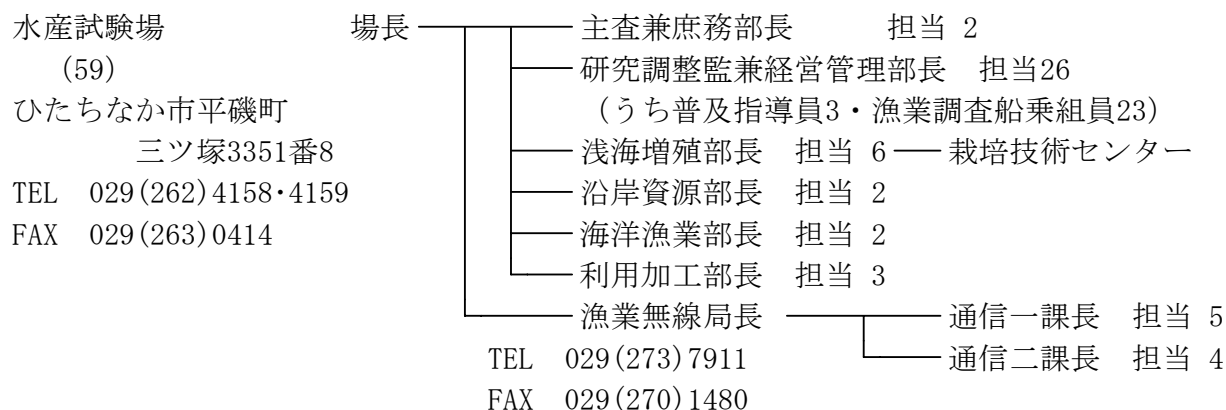
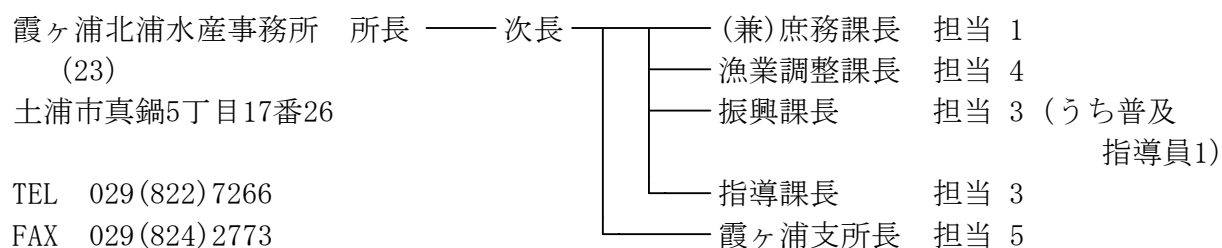
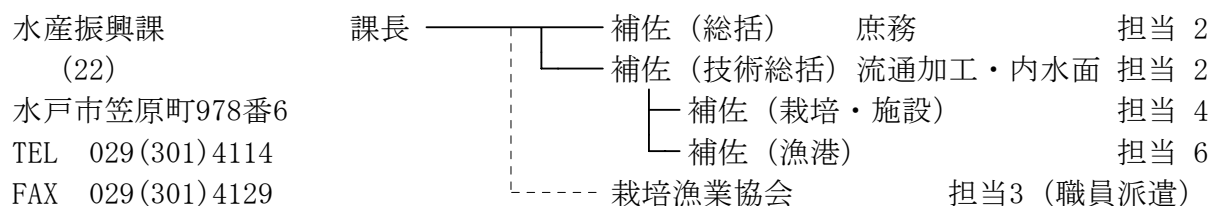
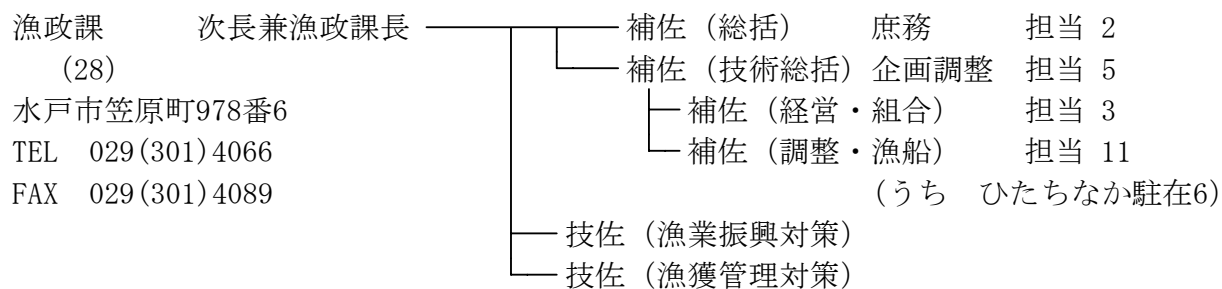
		平成20年度予算額	平成21年度予算額	比率	備考
県 全 体 ①		1,056,845,895	1,076,594,030	101.9	
農 林 水 産 部 計 ②		63,921,744	65,715,294	102.8	
※水 産 計 ③		5,515,885	5,037,219	91.3	
※漁 政 課 計 ④		2,467,264	2,301,531	93.3	
漁 政 課	1 水 産 総 務 費	258,629	287,459	111.1	
	2 水 産 振 興 費	133,488	144,662	108.4	
	（1）漁業振興対策費	21,854	32,429	148.4	
	（2）漁場保護対策費	15,196	12,553	82.6	
	（3）水産物流通加工振興対策費	6,335	5,995	94.6	
	（4）内水面漁業振興対策費	2,260	1,346	59.6	
	（5）霞ヶ浦北浦水産振興対策費	58,416	63,070	108.0	
	（6）水産業改良普及事業費	29,427	29,268	99.5	
	3 水産業協同組合指導費	1,197,137	985,521	82.3	
	（1）水産業協同組合育成対策費	204,897	6,087	3.0	
	（2）水産金融対策費	42,062	29,434	70.0	
	（3）水産業振興資金貸付金	950,000	950,000	100.0	
	（4）漁業共済事業促進費	178	0	0.0	
	4 漁 業 調 整 費	67,899	67,504	99.4	
	（1）漁 業 調 整 費	4,077	2,754	67.5	
	（2）漁業調整委員会費	63,822	64,750	101.5	
	5 漁 業 取 締 費	26,713	28,041	105.0	
	6 漁 船 管 理 費	887	3,230	364.1	
	7 水 産 事 務 所 費	116,029	122,214	105.3	
8 水 産 試 験 場 費	421,081	398,802	94.7		
9 内水面水産試験場費	143,584	162,282	113.0		
水 産 振 興 課 計 ⑤		3,048,621	2,735,688	89.7	
水 産 振 興 課	1 水 産 総 務 費	116,926	117,506	100.5	
	2 水 産 振 興 費	191,626	183,146	95.6	
	（1）漁業振興対策費	174,548	171,197	98.1	
	（2）水産経営構造改善事業費	1,048	5,066	483.4	
	（3）内水面漁業振興対策費	5,005	3,418	68.3	
	（4）霞ヶ浦北浦水産振興対策費	11,025	3,465	31.4	
	3 漁 港 管 理 費	117,053	118,379	101.1	
	4 水産基盤整備費	2,513,016	2,206,657	87.8	
	（1）広域漁港整備事業費	1,577,000	1,505,000	95.4	
	（2）漁場整備対策事業費	342,185	366,923	107.2	
	（3）そ の 他	593,831	334,734	56.4	
	5 災害水産施設復旧費	110,000	110,000	100.0	

注）特別会計を含む。



## 12-2 水産行政機構一覧

(平成21年7月1日現在)



茨城海区漁業調整委員会 ————— 事務局 技佐兼事務局長 担当 3

茨城県内水面漁場管理委員会 ————— 事務局 (茨城海区漁業調整委員会と兼務)

霞ヶ浦北浦海区漁業調整委員会 — 事務局 技佐兼事務局長 担当 1

### 12-3 市町村水産主務課名簿

(平成21年10月15日現在)

市町村名	市町村長	郵便番号	所在地	水産主務課名	電話番号 FAX番号 ホームページアドレス 電子メールアドレス
北茨城市	豊田 稔	319-1592	北茨城市磯原町磯原1630	環境産業部農林水産課 水産振興室	0293(43)1111 0293(43)1108 <a href="http://www.city-kitaibaraki.jp/kouhou@city-kitaibaraki.jp">http://www.city-kitaibaraki.jp/ kouhou@city-kitaibaraki.jp</a>
日立市	樫村 千秋	317-8601	日立市助川町1-1-1	産業経済部農林水産課	0294(22)3111 0294(24)1713 <a href="http://www.city.hitachi.ibaraki.jp/norin@city.hitachi.lg.jp">http://www.city.hitachi.ibaraki.jp/ norin@city.hitachi.lg.jp</a>
ひたちなか市	本間 源基	311-1292	ひたちなか市和田町2-12-1 (那珂湊総合支所)	経済部水産課	029(273)0111 029(262)6644 <a href="http://www.city.hitachinaka.ibaraki.jp/kouhou@city.hitachinaka.ibaraki.jp">http://www.city.hitachinaka.ibaraki.jp/ kouhou@city.hitachinaka.ibaraki.jp</a>
大洗町	小谷 隆亮	311-1392	大洗町磯浜町6881-275	農林水産課水産振興係	029(267)5111 029(266)2412 <a href="http://www.town.oarai.ibaraki.jp/nousui@town.oarai.ibaraki.jp">http://www.town.oarai.ibaraki.jp/ nousui@town.oarai.ibaraki.jp</a>
鉾田市	鬼沢 保平	311-1592	鉾田市鉾田1444-1	産業経済部産業経済課 農政企画係	0291(33)2111 0291(32)4443 <a href="http://www.city.hokota.lg.jp/keizai@city.hokota.lg.jp">http://www.city.hokota.lg.jp/ keizai@city.hokota.lg.jp</a>
鹿嶋市	内田 俊郎	314-8655	鹿嶋市平井1187-1	環境経済部農林水産課	0299(82)2911 0299(84)1213 <a href="http://city.kashima.ibaraki.jp/nourin1@city.ibaraki-kashima.lg.jp">http://city.kashima.ibaraki.jp/ nourin1@city.ibaraki-kashima.lg.jp</a>
神栖市	保立 一男	314-0408	神栖市波崎6530	産業経済部農林水産課 水産振興室	0479(44)1111 0479(44)6615 <a href="http://www.city.kamisu.ibaraki.jp/suisan@city.kamisu.ibaraki.jp">http://www.city.kamisu.ibaraki.jp/ suisan@city.kamisu.ibaraki.jp</a>
稲敷市	田口 久克	300-0595	稲敷市江戸崎甲3277-1	産業建設部農政課	029(892)2000 029(892)0906 <a href="http://www.city.inashiki.lg.jp/nousei@city.inashiki.lg.jp">http://www.city.inashiki.lg.jp/ nousei@city.inashiki.lg.jp</a>
かすみがうら市	坪井 透	315-8512	かすみがうら市大和田828-5 (霞ヶ浦庁舎)	環境経済部農林水産課 産業振興係	029(897)1111 029(897)1118 <a href="http://www.city.kasumigaura.ibaraki.jp/">http://www.city.kasumigaura.ibaraki.jp/</a>
土浦市	中川 清	300-8686	土浦市下高津1-20-35	産業部農林水産課	029(826)1111 029(823)9220 <a href="http://www.city.tsuchiura.ibaraki.jp/">http://www.city.tsuchiura.ibaraki.jp/</a>
石岡市	横田 凱夫	315-8640	茨城県石岡市石岡1-1-1	経済部農政課	0299(23)1111 0299(22)3684 <a href="http://www.city.ishioka.lg.jp/nousei@city.ishioka.lg.jp">http://www.city.ishioka.lg.jp/ nousei@city.ishioka.lg.jp</a>
小美玉市	島田 穰一	319-0192	小美玉市堅倉835	産業経済部農政課	0299(48)1111 0299(48)1199 <a href="http://www.city.omitama.lg.jp/">http://www.city.omitama.lg.jp/</a>
潮来市	裕田 千春	311-2493	潮来市辻626	環境経済部農政課	0299(63)1111 0299(63)3591 <a href="http://www.city.itako.ibaraki.jp/nousei@city.itako.ibaraki.jp">http://www.city.itako.ibaraki.jp/ nousei@city.itako.ibaraki.jp</a>
行方市	伊藤 孝一	311-1792	行方市山田2564-10	経済部農林水産課	0291(35)2111 0291(35)1785 <a href="http://www.city.namegata.ibaraki.jp/">http://www.city.namegata.ibaraki.jp/</a>
美浦村	中島 栄	300-0492	稲敷郡美浦村受領1515	経済課	0298(85)0340 0298(85)4953 <a href="http://www.vill.miho.lg.jp/keizai@vill.miho.lg.jp">http://www.vill.miho.lg.jp/ keizai@vill.miho.lg.jp</a>
阿見町	川田 弘二	300-0392	阿見町中央1-1-1	生活産業部農業振興課	0298(88)1111 0298(87)9560 <a href="http://www.town.ami.ibaraki.jp/nogyoshinkoka-ofc@town.ami.lg.jp">http://www.town.ami.ibaraki.jp/ nogyoshinkoka-ofc@town.ami.lg.jp</a>
茨城町	小林 宣夫	311-3192	東茨城郡茨城町小堤1080	経済建設部地域産業課	029(292)1111 029(292)6748 <a href="http://business2.plala.or.jp/ibarakit/ibarakit@atlas.plala.or.jp">http://business2.plala.or.jp/ibarakit/ ibarakit@atlas.plala.or.jp</a>

## 12-4 水産業協同組合名簿

### (1) 地区漁業協同組合(45)

(平成21年10月1日現在)

組合名	代表理事 組合長	郵便番号	所在地	電話番号 FAX番号 ホームページアドレス 電子メールアドレス
平 潟	武子 寛	319-1701	北茨城市平潟町605	0293(46)1131~3 0293(46)6411
大 津	鈴木 將之	319-1702	北茨城市大津町121-55	0293(46)1117 0293(46)2403 igtacootsu@peace.ocn.ne.jp
川 尻	田山 敏一	319-1411	日立市川尻町1-10-10	0294(43)5344 0294(42)8173 igtactoyoura@coffee.ocn.ne.jp
会 瀬	横田 政男	317-0076	日立市会瀬町1-1-8	0294(21)0065・1449 0294(21)0065 if-ouse@world.ocn.ne.jp
河原子	関 二三	316-0005	日立市河原子町3-1-14	0294(33)0069 0294(33)0296 kwarago-gyokyou@ak.wakwak.com
久慈町	今橋 照男	319-1222	日立市久慈町1-1-2	0294(52)3360 0294(52)6133
久慈浜丸小	宇佐美 實	319-1222	日立市久慈町1-1-2	0294(52)2066~7 0294(52)1727
磯 崎	飛田 弘	311-1202	ひたちなか市磯崎町4643	029(265)8111~2 029(265)8076
那珂湊	大内 清一	311-1214	ひたちなか市和田町3-11-11	029(263)6311~2 029(263)6756
大洗町	石田 力	311-1301	東茨城郡大洗町磯浜町字東 8253-10	029(266)2165~7 029(266)1695
鹿島灘	小野 勲	314-0012	鹿嶋市大字平井字灘2289	0299(82)2089 0299(82)2292 <a href="http://www.sopia.or.jp/~kasima/">http://www.sopia.or.jp/~kasima/</a> kasima@sopia.or.jp
はさき	石田 洋一	314-0407	神栖市波崎新港9	0479(44)1122 0479(44)3020 <a href="http://www.portland.ne.jp/~hasaki/">http://www.portland.ne.jp/~hasaki/</a> hasaki@portland.ne.jp
土浦市	井嶋 文三	300-0823	土浦市小松1-21-9 霞ヶ浦漁連内	029(821)6388 029(821)4446
土浦第一	瀬古沢 登	300-0025	土浦市手野町2181-2	029(828)0885 (FAX兼用)
かすみがうら市	桜井 謙治	300-0214	かすみがうら市坂1938	029(896)0046 029(896)0807 kasumi_g@alto.ocn.ne.jp
田 余	長谷川 正二	311-3433	小美玉市高崎796	0299(26)4055 (FAX兼用)
新治玉川	山口 勇	311-3432	小美玉市下玉里1563-3	0299(58)1216
阿見町	柳生 幸男	300-0304	稲敷郡阿見町掛馬1283	029(887)3832
美浦村	塚本 悟	300-0421	稲敷郡美浦村木原596-1	029(885)0181 (FAX兼用)
美浦村安中	田崎 興	300-0402	稲敷郡美浦村大山2337	029(886)0122 029(886)0180

古渡	武藤 彰男	300-0502	稲敷市信太古渡559	029(892)0562
古渡浦	松田 悟	300-0633	稲敷市岡飯出815	029(894)2268
浮島	山田 廣嗣	300-0641	稲敷市浮島3159	029(894)6304 (FAX兼用)
本新島	黒田 貞雄	300-0737	稲敷市上須田2622-1	0299(79)1355 (FAX兼用)
玉造	斉藤 邦夫	311-3512	行方市玉造町甲125-8	0299(55)0057 0299(55)0881
高浜入	渡辺 章	311-3423	小美玉市小川1343-25	0299(58)2703 0299(58)2708
麻生	吉崎 佐兵衛	311-3832	行方市麻生163-1	0299(72)0416 (FAX兼用)
牛堀	薄井 征記	311-2437	潮来市永山827	0299(64)5348 (FAX兼用)
きたうら広域	戸島 武男	311-3823	行方市白浜1570	0299(73)3037 0299(73)3280
潮来	小沼 政美	311-2406	潮来市新宮1942	0299(66)2711 (FAX兼用)
大北川	松川 壽郎	319-1543	北茨城市磯原町豊田1-53	0293(42)7788 0293(42)0557
十王川	大内 秀雄	319-1304	日立市十王町友部514	0294(39)2102
久慈川	高杉 則行	319-3521	久慈郡大子町北田気444番地3	0295(72)2278
緒川	河西 敏夫	319-2601	常陸大宮市高部1929番地	0295(58)2921
那珂川	君島 恭一	311-4303	東茨城郡城里町石塚1684-1	029(288)3034 (FAX兼用)
那珂川第一	小林 益三	310-0823	水戸市東大野32-3	029(231)0415 (FAX兼用)
大溜沼	鴨志田 清美	311-3125	東茨城郡茨城町下石崎1652	029(293)7347 029(293)7349
常陸川	田代 行男	314-0114	神栖市日川3744	0299(96)0903 (FAX兼用)
新利根	細谷 典幸	300-0504	稲敷市江戸崎甲4368-5	029(892)2941 (FAX兼用)
鬼怒利根	告 俊男	302-0107	守谷市大木929-1	0297-48-1738 0297-45-0041
小貝川	広瀬 清隆	302-0038	取手市下高井1405	0297(78)8762
牛久沼	堤 隆雄	300-1222	牛久市南6-6-3	029(878)3001 029(878)3009 <a href="http://www.ushikunumagyokyo.or.jp/">http://www.ushikunumagyokyo.or.jp/</a>
桜川	鈴木 清次	305-0015	つくば市松塚470	029(857)2485 (FAX兼用)
鬼怒小貝	坂入 浩	308-0854	筑西市女方107番地3	0296(28)0035
関東	石塚 毅次郎	303-0006	常総市小山戸町383	0297(24)4790

## (2) 業種別漁業協同組合(3)

組合名	代表理事 組合長	郵便番号	所在地	電話番号 FAX番号 ホームページアドレス 電子メールアドレス
茨城県旋網	鈴木 徳徳	310-0011	水戸市三の丸1-1-33	029(231)0771 029(231)0988 ibarakikenmakiami@rose.ocn.ne.jp
茨城県無線	今橋 照男	310-0011	水戸市三の丸1-1-33	029(231)6592 029(231)6596 ibamukyo@aurora.ocn.ne.jp
霞ヶ浦北浦小割式養殖	竹石 正明	311-3513	行方市手賀786-3	0299(55)0289 0299(55)0244

## (3) 水産加工業協同組合(8)

組合名	代表理事 組合長	郵便番号	所在地	電話番号 FAX番号 ホームページアドレス 電子メールアドレス
平 潟	日置 浩太	319-1701	北茨城市平潟町476	0293(46)0707 0293(46)1409
大津港	村山 祐一	319-1702	北茨城市大津町121-31	0293(46)0127 0293(46)5682 http://otsuko.or.jp/ mailyo@otsuko.or.jp
久慈浜	小泉 力	319-1222	日立市久慈町1-1-3	0294(52)2009 0294(53)9130
那珂湊	高田 亥助	311-1214	ひたちなか市和田町3-9-60	029(262)3555 029(263)0855 m-kakou@speedway.ne.jp
大 洗	関根 誠司	311-1301	東茨城郡大洗町磯浜町字東 8253-24	029(267)5231 029(267)5880
鹿島灘	安重 幸雄	314-0001	鹿嶋市武井釜880	0299(69)0015 0299(69)1622
波 崎	藤邨 輝行	314-0407	神栖市波崎新港9	0479(44)0201 0479(44)5313
霞ヶ浦北浦	戸田 廣	300-0134	かすみがうら市深谷2964-7 (かすみがうら市商工会霞ヶ浦支所)	029(897)0055 029(897)0956

## (4) 協同組合連合会 (6)

区分	連合会名	郵便番号	代表理事 会長	所在地	電話番号 FAX番号 ホームページアドレス 電子メールアドレス
地区漁連 (3)	茨城沿海地区	310-0011		水戸市三の丸1-1-33	029(224)5151 029(224)0070 <a href="http://www.jf-net.ne.jp/iggyoren/">http://www.jf-net.ne.jp/iggyoren/</a>
	茨城県内水面	310-0011	鈴木 清次	水戸市三の丸1-1-33	029(231)1506 (FAX兼用) <a href="http://www.h3.dion.ne.jp/~ib-naigr/">http://www.h3.dion.ne.jp/~ib-naigr/</a> ibanaigr@m6.dion.ne.jp
	霞ヶ浦	300-0823	薄井 征記	土浦市小松1-21-9	029(821)6388 029(821)4446 <a href="http://www.geocities.jp/kasumigaura_gyoren/">http://www.geocities.jp/kasumigaura_gyoren/</a> ksgyoren@beach.ocn.ne.jp
水産加工連 (1)	茨城県	310-0011	高田 亥助	水戸市三の丸1-1-33	029(226)8004 029(224)5186 <a href="http://www.ibaraki-sakana.jp/index.html">http://www.ibaraki-sakana.jp/index.html</a> iba-kako@dream.ocn.ne.jp
大臣許可 漁連 (2)	茨城県	310-0011	鈴木 徳穂	水戸市三の丸1-1-33	029(224)5151 029(224)0070
	茨城県信用	310-0011	大内 清一	水戸市三の丸1-1-33	029(221)6281 029(226)4307 igco.grn@gamma.ocn.ne.jp

※現在、茨城県漁連は清算業務のみを行っており、その作業は茨城沿海地区漁連が委託を受けて実施。

## 12-5 その他の水産関係団体、協議会等

(1) 法律に基づく水産関係団体(13)

(平成21年10月1日現在)

名称	代表者	郵便番号	所在地	電話番号 FAX番号 ホームページアドレス 電子メールアドレス
農林中央金庫 (関東業務部)	鈴木 規弘	100-8420	東京都千代田区有楽町1-13-2	03(5220)9676
茨城県漁業信用基金協会	渡辺 一夫	310-0011	水戸市三の丸1-1-33	029(226)0717 029(231)0342 iba-gyosin-ki@train.ocn.ne.jp
茨城県漁船保険組合	鈴木 将之	310-0011	水戸市三の丸1-1-33	029(221)8526 029(231)9365 ibaraki-gyoho@ghn.or.jp
全国合同漁業共済組合 茨城県事務所	小野 勲	310-0011	水戸市三の丸1-1-33	029(225)1036 029(222)1031 <a href="http://www.gyosai.or.jp/">http://www.gyosai.or.jp/</a> gyosai08@proof.ocn.ne.jp
全国共済水産業協同組合連合会 茨城県事務所	金沢 恵子	310-0011	水戸市三の丸1-1-33	029(225)2036 029(231)7668 <a href="http://www.kyosuiren.or.jp/">http://www.kyosuiren.or.jp/</a>
(財)大洗町漁業振興協会	小谷 隆亮	310-0011	大洗町磯浜町字東8253-10	029(266)2165 029(224)0070
(財)霞ヶ浦漁業振興基金協会	羽生 誠	300-0823	土浦市小松1-21-9 霞ヶ浦漁連内	029(821)6388 029(821)4446
(財)日立市水産振興協会	今橋 照男	319-1222	日立市久慈町1-1-2 久慈町漁協内	0294(52)3360 0294(52)6133 <a href="http://www.hitachinosakana.com">http://www.hitachinosakana.com</a>
(財)常陸那珂地域漁業振興協会	飛田 弘	310-0011	水戸市三の丸1-1-33 茨城沿海地区漁連内	029(224)5151 029(224)0070
茨城県水難救済会	石田 力	310-0011	水戸市三の丸1-1-33	029(224)5151 029(224)0070
(社)関東海事広報協会茨城支部	高岡 洋	310-0084	水戸市住吉町353 茨城運輸支局内	029(247)5348 029(248)4773 <a href="http://www.kaijipr-kanto.or.jp/">http://www.kaijipr-kanto.or.jp/</a>
関東漁業無線連合会 茨城県支部	今橋 照男	310-0011	水戸市三の丸1-1-33 茨城県無線漁協内	029(231)6592 029(231)6596 ibamukyo@ayrora.ocn.ne.jp
(財)茨城県栽培漁業協会	永見 基定	314-0012	鹿嶋市大字平井2287	0299(83)3015 0299(83)3027 <a href="http://business2.plala.or.jp/i-saibai/">http://business2.plala.or.jp/i-saibai/</a> i-saibai@atlas.plala.or.jp

注) (財):財団法人, (社):社団法人

## (2) その他の水産関係団体、協議会(16)

名称	代表者	郵便番号	所在地	電話番号 FAX番号 ホームページアドレス 電子メールアドレス
茨城県漁港協会	本間 源基	310-0011	水戸市三の丸1-1-33	029(225)5462 (FAX兼用) <a href="http://www2.ocn.ne.jp/~gyoko310/iggyokou@crocus.ocn.ne.jp">http://www2.ocn.ne.jp/~gyoko310/iggyokou@crocus.ocn.ne.jp</a>
霞ヶ浦北浦水産振興協議会	中川 清	300-0051	土浦市真鍋5-17-26 茨城県霞ヶ浦北浦水産事務所内	029(822)8511 029(824)2773 <a href="http://www.kasumikita-sinkou.jp/">http://www.kasumikita-sinkou.jp/</a>
茨城県小型船漁業協議会	木村 勲	310-0011	水戸市三の丸1-1-33 茨城沿海地区漁連内	029(224)5151 029(224)0070
茨城県漁業研究協議会	稲川 勝雄	310-0011	水戸市三の丸1-1-33 茨城沿海地区漁連内	029(224)5151 029(224)0070
茨城県底曳網漁業協議会	高木 延保	310-0011	水戸市三の丸1-1-33 茨城沿海地区漁連内	029(224)5151 029(224)0070
鹿島灘漁業権 共有組合連合会	小野 勲	314-0012	鹿嶋市平井字灘2289 鹿島灘漁協内	0299(82)2089 0299(82)2292
茨城県漁協女性部 連絡協議会	伊藤 善子	310-0011	水戸市三の丸1-1-33 茨城県信漁連内	029(221)6281 029(226)4307 <a href="http://www.zengyoren.or.jp/zengyofuren/member/m_ibaraki.html">http://www.zengyoren.or.jp/zengyofuren/member/m_ibaraki.html</a> igco.grn@gamma.ocn.ne.jp
茨城県漁業無線 通信士会連合会	山本 秀之	310-0011	水戸市三の丸1-1-33 茨城県無線漁協内	029(231)6592 029(231)6596 ibamukyo@aurora.ocn.ne.jp
船員災害防止協会 関東支部茨城地区支部	杉山 光	310-0011	水戸市三の丸1-1-33 茨城沿海地区漁連内	029(224)5151 029(224)0070
茨城県漁業士会	大貫 茂雄	311-1203	ひたちなか市平磯町三ツ塚3551-8	029(262)4179 029(263)2058
茨城県釣り団体協議会	五十嵐 宏	319-1231	日立市留町前川1270-25	0294(53)1711 0294(52)5773
茨城県釣具商組合	富山 常男	310-0841	水戸市酒門町2544	029(221)9728
(財)日本釣振興会 茨城県支部	石川 多聞	310-0063	水戸市五軒町1-6-52 株式会社 横溝商会方	029(224)2253 029(224)2663 <a href="http://www.jsafishing.or.jp/takeoyokomizo@dream.com">http://www.jsafishing.or.jp/takeoyokomizo@dream.com</a>
茨城県水産物開発普及協会	高田 亥助	310-0011	水戸市三の丸1-1-33 すいさん会館内	029(226)8004 029(224)5186 <a href="http://www.ibaraki-sakana.jp/info@ibaraki-sakana.jp">http://www.ibaraki-sakana.jp/info@ibaraki-sakana.jp</a>
茨城県冷水性魚類養殖 振興協議会	山本 義勝	310-0011	水戸市三の丸1-1-33 茨城県内水面漁業協同組合連合会内	029(231)1506 (FAX兼用)
茨城県遊漁船協議会	作田 一美	310-0011	水戸市三の丸1-1-33 茨城沿海地区漁連内	029(224)5151 029(224)0070



## (3) 船主会等(5)

名称	代表者	郵便番号	所在地	電話番号 FAX番号
平潟底曳網漁業船主会	武子 寛	319-1701	北茨城市平潟町602 平潟漁協内	0293(46)1131 0293(46)6411
茨城県鯉鮪船主協会	山本 恒男	311-1214	ひたちなか市和田町3-11-11	029(263)6411 029(263)6756
波崎船員組合	斉藤 晟	314-0400	神栖市波崎9282-8	0479(44)0239 0479(44)0234
神栖市波崎町漁業後継者 育成対策協議会	石田 洋一	314-0400	神栖市波崎新港9 はさき漁協内	0479(44)1122 0479(44)3020
茨城県旋網船頭通信士会	新田 一二三	310-0011	水戸市三の丸1-1-33 茨城県旋網漁協内	029(231)0771 029(231)0988

## (4) その他の関係機関(9)

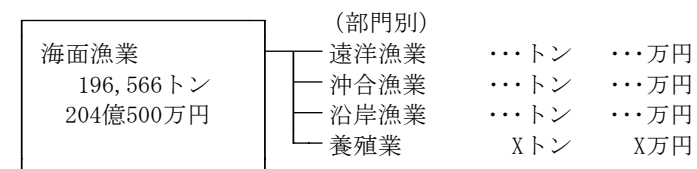
名称	代表者	郵便番号	所在地	電話番号 FAX番号 ホームページアドレス 電子メールアドレス
海上保安庁 第三管区海上保安本部 茨城海上保安部	古場 誠也	311-1214	ひたちなか市和田町3-4-16	029(262)4106 029(262)4371 <a href="http://www.kaiho.mlit.go.jp/03kanku/ibaraki/ibaraki-kotsu@kaiho.mlit.go.jp">http://www.kaiho.mlit.go.jp/03kanku/ibaraki/ibaraki-kotsu@kaiho.mlit.go.jp</a>
海上保安庁 第三管区海上保安本部 鹿島海上保安署	竹野 次郎	314-0103	神栖市東深芝9 鹿島港湾合同庁舎	0299(92)2601 0299(92)4538 <a href="http://www.kaiho.mlit.go.jp/03kanku/ibaraki/kashima@kaiho.mlit.go.jp">http://www.kaiho.mlit.go.jp/03kanku/ibaraki/kashima@kaiho.mlit.go.jp</a>
国土交通省 関東運輸局 茨城運輸支局	鬼澤 秀道	310-0844	水戸市住吉町353 本庁舎内	029(247)5348 029(248)4773 <a href="http://www.tb.mlit.go.jp/kanto/s_ibaraki/">http://www.tb.mlit.go.jp/kanto/s_ibaraki/</a>
農林水産省 関東農政局 茨城農政事務所統計部	西本 幸雄	310-0061	水戸市北見町1-11	029(231)2266 029(227)1535
茨城県立海洋高等学校	大沢 修	311-1214	ひたちなか市和田町3-1-26	029(262)2525 029(263)5593 <a href="http://www.ibk-kaiyo-h.ed.jp/admin@iba-kaiyo-h.ed.jp">http://www.ibk-kaiyo-h.ed.jp/admin@iba-kaiyo-h.ed.jp</a>
(独)水産総合研究センター 水産工学研究所	玉井 恭一	314-0421	神栖市波崎7620-7	0479(44)5929 0479(44)1875 <a href="http://nrife.fra.affrc.go.jp/">http://nrife.fra.affrc.go.jp/</a>
アクアワールド茨城県大洗水族館	河原井 忠男	311-1301	東茨城郡大洗町磯浜町8252-3	029(267)5151 029(267)5920 <a href="http://www.aquaworld-oarai.com/hukyuu@aquaworld-oarai.com">http://www.aquaworld-oarai.com/hukyuu@aquaworld-oarai.com</a>
国土交通省 関東地方整備局 霞ヶ浦河川事務所	望月 美知秋	311-2424	潮来市潮来3510	0299(63)2411 0299(63)2495 <a href="http://www.ktr.mlit.go.jp/kasumi/">http://www.ktr.mlit.go.jp/kasumi/</a>
(独)水資源機構 利根川下流総合管理所	村尾 浩太	300-0732	稲敷市上之島3112	0299(79)3311 0299(79)3316 <a href="http://www.water.go.jp/kanto/kasumiga/">http://www.water.go.jp/kanto/kasumiga/</a>

注1) (独): 独立行政法人

# 茨城県の水産ガイド

## 漁業生産（属人、平成19年）

総生産量（海面＋内水面）： 201,050トン ※海面養殖業除く  
 総生産額（海面＋内水面）： 21,131百万円 ※海面養殖業除く



(全国：海面漁業養殖業) 5,638,514トン  
 1兆 5,753億 8,300万円

## 海面漁業生産量生産額

### ・主な漁業種類別

大中型1そうまき網（その他）	174,175トン	…万円
船びき網	5,821トン	…万円
小型底びき網	2,896トン	…万円

### ・魚種別

魚類	185,938トン	175億 8,200万円
水産動物類	9,606トン	16億 1,300万円
貝類	1,016トン	12億 0,300万円
海藻類	6トン	700万円

### ・魚種別順位

1. さば類	82,297トン	60億 9,200万円
2. かたくちいわし	56,007トン	23億 9,200万円
3. まいわし	25,447トン	22億 3,200万円
4. するめいか	7,923トン	10億 600万円
5. かつお	5,115トン	16億 5,400万円
6. さんま	3,094トン	1億 9,800万円
7. まあじ	3,036トン	3億 3,600万円
8. しらす	2,973トン	13億 7,100万円
9. びんなが	1,399トン	2億 7,600万円
10. たこ類	654トン	3億 4,500万円

### ・沿岸主要魚種 ※印：栽培対象魚種

ぶり類	600トン	1億 1,900万円
※ ひらめ	452トン	6億 3,500万円
かれい類	634トン	4億 8,100万円
※ すずき	87トン	6,700万円
いかなご	100トン	7,100万円
えび類	104トン	1億 700万円
※ あわび類	29トン	2億 800万円
たこ類	654トン	3億 4,500万円

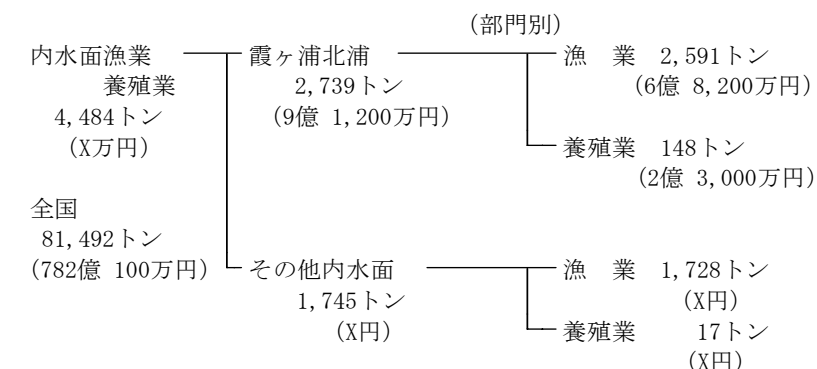
## ・海面漁業地区別漁獲量（参考：平成18年）

(単位：トン、%)

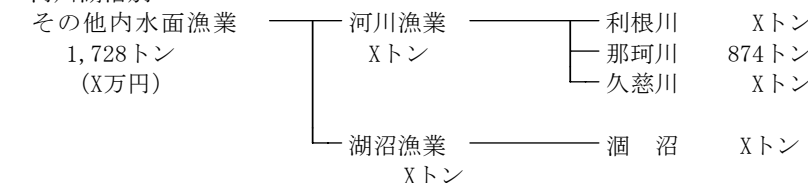
地区	属人	割合
計	280,364	100.0
波崎	150,312	53.6
大津	95,383	34.0
久慈	22,887	8.2
大洗	6,241	2.2
平潟	1,820	0.6
那珂湊	1,807	0.6
鹿島	903	0.3
川尻	489	0.2
日立	242	0.1
磯崎	69	0.0
河原子	65	0.0

※内訳は四捨五入してあるので、計と内訳の合計は必ずしも一致しない。

## 内水面漁業養殖業生産量（天然種苗採捕を含まず）



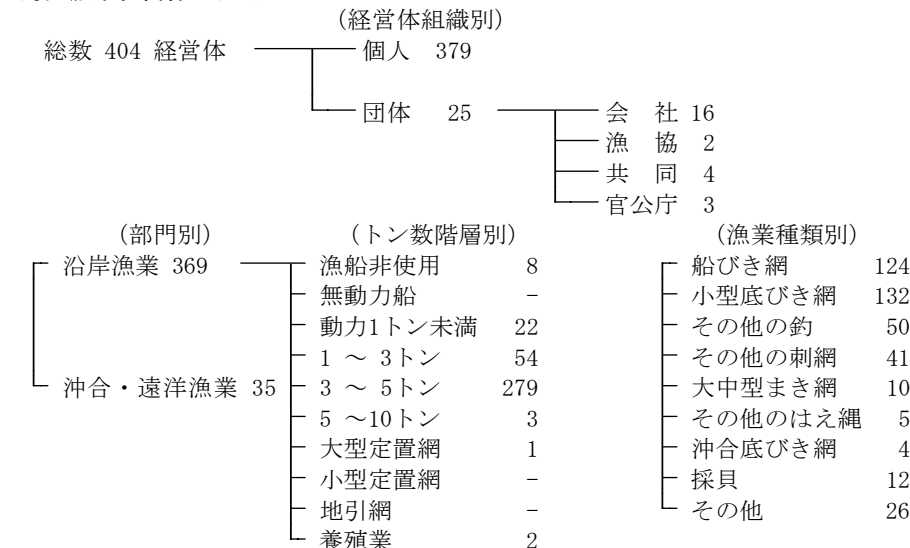
### ・河川湖沼別



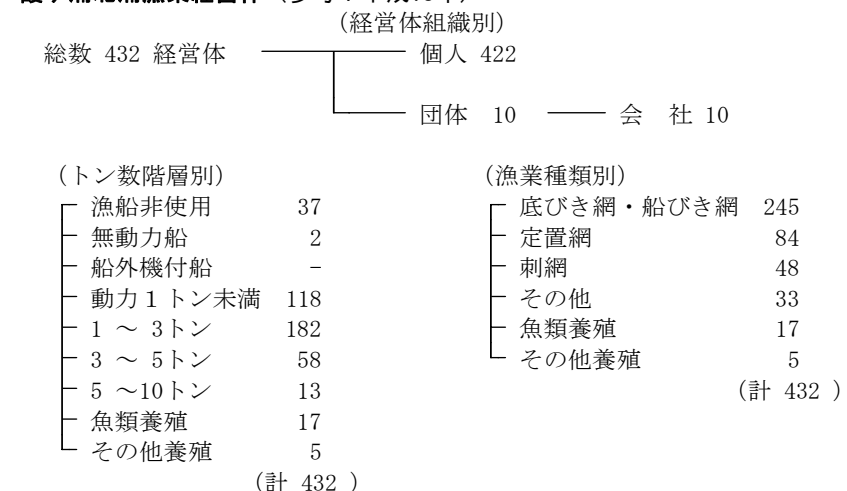
### ・魚種別

霞ヶ浦北浦漁業	わかさぎ	227トン	1億 5,100万円
	しらうお	165トン	1億 8,200万円
	こい	66トン	1,000万円
	ふな	49トン	1,300万円
	はぜ類	152トン	3,400万円
	えび類	603トン	1億 6,900万円
	いさざあみ	281トン	…万円
	その他	1,048トン	1億 2,300万円
	(計)	2,591トン	6億8,200万円

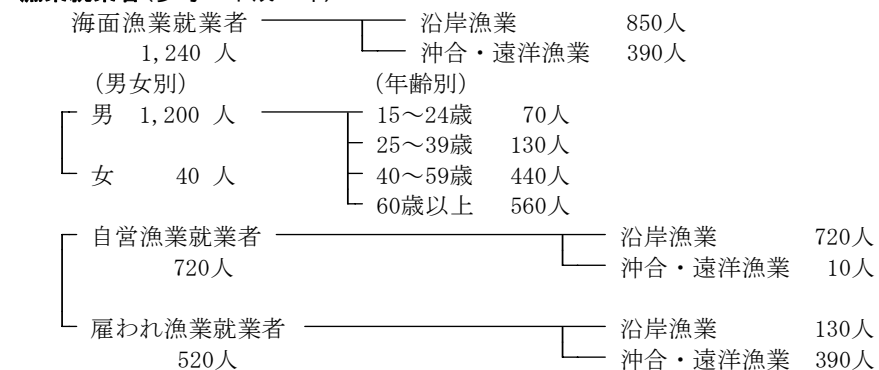
## 海面漁業経営体（参考：平成18年）



## 霞ヶ浦北浦漁業経営体（参考：平成18年）



## 漁業就業者（参考：平成16年）



## 漁家経済（全階層平均）（参考：平成17年）

(千円)

	茨城	全国
漁家所得	7,681	5,171
漁業所得	3,432	2,210
漁業収入	8,477	5,261
漁業支出	5,045	3,051
漁業外事業所得	434	180
事業外所得	3,815	2,781