

資 料 編

～ 利用上の注意 ～

1. 平成 19 年調査から，農林水産省発行『茨城農林水産統計年報』で海面漁業部門別生産額が統計対象外となったことに従い，本書も掲載しておりません。また，同年調査で魚種分類の見直しが行われ，一部魚種が統計対象外となったことに従い，本書も対象魚種の数値は掲載しておりません。
2. 内水面漁業生産量に関する統計については，平成 13 年調査より調査範囲が変更されました。
※全数調査から，漁業権が設定されている主要河川・湖沼のみの調査となりました。
3. 漁業経営体数に関する統計では，平成 14 年調査時は 1 年間の海上作業従事日数が 1 日以上経営体が調査対象となっております。
※平成 13 年調査以前及び，平成 15 年調査以降は 1 年間の海上作業従事日数が 30 日未満の個人経営体は調査対象外です。
4. 表中の記号については，『茨城農林水産統計年報』の記載方法に従っております。
「－」は，事実のないものを示す。
「…」は，事実不詳又は調査を欠くものを示す。
「0」は，単位に満たないものを示す。
「X」は，秘密保護上統計数値を公表しないものを示す。

第1 総 論

1-1 海面漁業・養殖業における地位(平成21年)

(単位:トン, 百万円)

	生産量			生産額		
	計	漁業	養殖業	計	漁業	養殖業
全国計	5,359,663	4,157,591	1,202,072	1,383,689	974,192	409,497
1	北海道 1,492,047	北海道 1,332,131	北海道 159,916	北海道 257,993	北海道 226,217	北海道 31,776
2	宮城 371,291	長崎 270,937	宮城 138,703	長崎 95,889	長崎 72,046	愛媛 59,126
3	長崎 294,040	宮城 232,588	広島 109,714	愛媛 80,794	静岡 53,775	鹿児島 49,141
4	青森 259,631	千葉 191,992	青森 106,724	宮城 79,086	宮城 53,262	宮城 25,824
5	千葉 208,203	静岡 186,532	愛媛 78,805	鹿児島 67,248	青森 41,304	熊本 25,569
6	三重 199,346	三重 172,145	佐賀 69,294	静岡 55,848	三重 32,070	長崎 23,103
7	岩手 198,896	青森 152,907	兵庫 66,811	青森 53,139	岩手 28,768	佐賀 20,233
8	静岡 189,558	茨城県 148,216	岩手 59,606	三重 45,814	兵庫 28,084	大分 17,937
9	愛媛 153,685	岩手 139,290	熊本 57,630	高知 43,663	愛媛 27,854	高知 16,808
10	茨城県 148,216	島根 128,978	鹿児島 56,404	兵庫 42,081	高知 26,855	広島 14,399
茨城 本県順位	10	148,216	X	13,804	13,804	X
全国比(%)	2.8	8	X	33	26	X
		3.6	-	1.0	1.4	-

「関東農政局茨城農政事務所」

1-2 内水面漁業養殖業における地位(平成21年)

(単位:トン)

	生産量		
	小計	漁業	養殖業
全国計	82,984	41,697	41,287
1	北海道 14,268	北海道 14,055	愛知 8,566
2	愛知 8,638	茨城 5,519	鹿児島 7,550
3	鹿児島 7,550	青森 4,961	宮崎 4,738
4	茨城 5,887	島根 3,853	静岡 4,056
5	青森 5,112	岩手 3,173	長野 2,286
6	宮崎 4,831	宮城 934	福島 1,569
7	静岡 4,060	福島 668	岐阜 1,349
8	島根 3,874	岐阜 583	和歌山 1,092
9	岩手 3,685	福岡 579	徳島 1,056
10	長野 2,465	新潟 555	山梨 996
茨城	5,887	5,519	368
本県順位	4	2	19
全国比(%)	7.1	13.2	0.9

注)霞ヶ浦北浦を含む

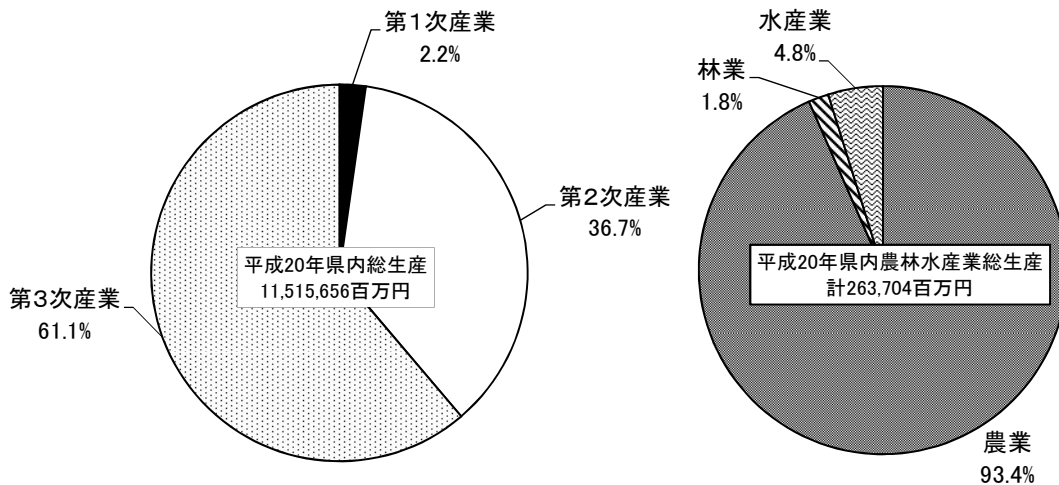
「関東農政局茨城農政事務所」

1-3 経済活動別県内総生産

(単位:百万円)

区分	平成16年	平成17年	平成18年	平成19年	平成20年
1. 産業	9,995,476	9,940,409	10,122,715	10,587,442	10,373,665
(1) 農林水産業	275,609	259,863	244,931	253,592	263,705
a. 農業	257,912	243,529	227,847	235,416	246,358
b. 林業	5,873	4,882	5,353	5,366	4,708
c. 水産業	11,825	11,452	11,731	12,811	12,638
(2) 鉱業	16,268	12,365	12,245	12,057	16,571
(3) 製造業	3,362,652	3,338,126	3,515,890	3,732,276	3,693,392
a. 食料品	538,307	494,558	498,362	529,241	528,482
b. 繊維	16,330	9,643	7,369	11,895	8,403
c. パルプ・紙	56,466	50,966	49,163	47,096	52,356
d. 化学	381,533	365,384	397,749	317,940	359,792
e. 石油・石炭製品	3,799	66,531	105,200	133,916	36,747
f. 窯業・土石製品	141,983	128,634	135,270	114,298	125,692
g. 一次金属	430,897	464,500	498,813	541,416	474,589
h. 金属製品	256,521	253,256	256,047	251,895	241,972
i. 一般機械	455,186	464,348	538,318	641,769	816,103
j. 電気機械	501,091	452,783	435,277	519,654	478,207
k. 輸送用機械	49,748	77,472	81,554	81,045	75,796
l. 精密機械	33,219	37,292	44,224	45,838	46,359
m. その他の製造業	497,572	472,760	468,545	496,272	448,893
(4) 建設業	661,924	630,236	631,933	592,534	581,174
(5) 電気・ガス・水道業	303,406	300,963	276,550	333,060	307,189
(6) 卸売・小売業	949,146	915,687	899,552	925,689	901,407
(7) 金融・保険業	471,380	494,394	481,657	462,901	388,462
(8) 不動産業	1,247,564	1,256,539	1,275,423	1,359,616	1,387,802
(9) 運輸・通信業	723,567	736,131	736,112	791,063	752,233
(10) サービス業	1,983,960	1,996,105	2,048,422	2,124,654	2,081,731
2. 政府サービス生産者	1,154,551	1,171,478	1,191,626	1,186,229	1,197,484
(1) 電気・ガス・水道業	121,246	124,981	127,233	128,228	133,061
(2) サービス業	397,606	407,795	416,017	410,985	405,683
(3) 公務	635,699	638,702	648,376	647,017	658,739
3. 対家計民間非営利サービス生産者	150,216	156,590	169,057	166,161	169,551
(1) サービス業	150,216	156,590	169,057	166,161	169,551
4. 小計 (1+2+3)	11,300,243	11,268,476	11,483,398	11,939,833	11,740,700
5. 輸入品に課される税・関税	93,532	102,854	118,241	128,576	135,299
6. (控除)総資本形成に係る消費税	65,088	70,377	71,993	84,694	81,685
7. (控除)帰属利子	308,491	309,196	302,494	292,720	278,657
8. 県内総生産 (4+5-6-7)	11,020,197	10,991,757	11,227,152	11,690,995	11,515,656
第1次産業	275,609	259,863	244,931	253,592	263,705
第2次産業	4,040,844	3,980,726	4,160,069	4,336,868	4,291,137
第3次産業	6,983,790	7,027,886	7,078,398	7,349,373	7,185,859

「茨城県県民経済計算」



参考図: 県内総生産に占める農林水産業の割合及び農林水産業に占める水産業の割合

2-1 海面の漁業生産量及び生産額の動向(属人)

(単位:トン, 百万円)

西暦	元号	生産量				生産額			
		総計	遠洋漁業	沖合漁業	沿岸漁業	総計	遠洋漁業	沖合漁業	沿岸漁業
1965	(昭和)40	174,596	31,631	129,259	13,706	8,061	4,193	2,727	1,141
1966	41	188,694	33,611	140,364	14,719	10,963	4,878	4,682	1,403
1967	42	165,288	24,237	123,905	17,146	11,131	3,984	5,555	1,592
1968	43	231,178	19,263	198,581	13,334	11,951	3,450	6,831	1,670
1969	44	183,383	22,774	146,947	13,662	12,034	3,943	5,975	2,116
1970	45	226,536	24,566	188,782	13,188	14,122	5,374	6,665	2,083
1971	46	195,445	24,441	158,954	12,050	14,287	6,356	5,945	1,986
1972	47	178,888	21,889	145,065	11,934	14,235	5,469	6,442	2,324
1973	48	230,826	25,799	190,964	14,063	19,889	7,561	9,310	3,018
1974	49	219,003	23,553	181,198	14,252	20,084	7,865	9,632	2,587
1975	50	231,070	19,978	196,184	14,908	18,436	8,127	7,967	2,342
1976	51	253,873	21,555	211,853	20,465	24,459	9,721	11,255	3,483
1977	52	337,426	16,556	280,751	40,119	30,110	9,304	15,009	5,797
1978	53	505,922	19,257	456,401	30,264	26,573	8,644	13,080	4,849
1979	54	395,809	16,953	365,635	13,221	30,910	9,866	17,025	4,019
1980	55	475,952	13,558	445,609	16,785	31,303	7,882	19,889	3,532
1981	56	749,956	9,185	702,278	38,493	31,793	5,303	21,518	4,972
1982	57	750,759	7,546	729,571	13,642	30,107	4,420	20,876	4,811
1983	58	872,240	7,612	823,067	41,561	35,917	3,297	26,502	6,118
1984	59	993,568	10,146	913,522	69,900	32,577	3,453	23,312	5,812
1985	60	923,193	8,868	867,584	46,741	34,269	5,689	22,974	5,606
1986	61	1,119,426	9,570	1,032,470	77,386	30,488	3,153	21,429	5,906
1987	62	1,024,382	8,288	974,042	42,052	30,053	3,227	21,618	5,208
1988	63	1,010,257	6,656	980,508	23,093	29,316	2,142	22,621	4,553
1989	(平成)1	967,367	6,270	924,771	36,326	29,950	2,373	22,292	5,285
1990	2	830,535	5,040	804,951	20,544	29,488	2,379	21,325	5,784
1991	3	722,066	6,012	696,072	19,982	30,000	2,476	22,593	4,931
1992	4	563,030	3,153	541,219	18,658	24,177	1,366	17,541	5,270
1993	5	460,715	2,602	439,981	18,132	21,861	1,230	14,055	6,576
1994	6	277,803	4,140	245,308	28,355	24,329	1,262	16,314	6,753
1995	7	237,072	5,332	212,668	19,072	34,433	1,770	24,873	7,790
1996	8	283,269	3,912	253,176	26,181	33,269	1,742	24,740	6,787
1997	9	379,058	6,702	360,034	12,322	31,886	2,613	22,715	6,558
1999	11	306,667	6,537	287,670	12,460	26,023	2,628	19,301	4,094
2000	12	208,305	5,645	184,430	18,230	20,542	2,065	14,561	3,916
2001	13	261,277	4,764	239,227	17,286	22,744	1,611	16,917	4,216
2002	14	185,210	5,684	169,798	9,728	18,511	1,369	12,955	4,187
2003	15	212,810	5,425	195,329	12,055	16,986	1,244	12,042	3,700
2004	16	196,051	4,842	175,870	15,339	15,328	971	11,576	2,781
2005	17	241,314	5,650	223,548	12,116	16,823	1,200	12,242	3,381
2006	18	280,364	5,694	263,653	11,018	18,795	1,225	14,681	2,889
2007	19	196,566	20,405
2008	20	191,010	20,075
2009	21	148,216	13,804

注)平成19年より海面漁業生産量及び生産額の内訳(遠洋漁業, 沖合漁業, 沿岸漁業)は統計対象外

「関東農政局茨城農政事務所」

2-2 海面の漁業種類別生産量及び生産額の動向(属人)

(単位:トン, 百万円)

	生産量							生産額				
	平成15年	平成16年	平成17年	平成18年	平成19年	平成20年	平成21年	平成14年	平成15年	平成16年	平成17年	平成18年
総計	212,818	196,058	241,322	280,372	196,566	191,010	148,216	18,540	17,006	15,340	16,861	X
遠洋まぐろはえ縄	672	533	X	X	X	X	X	392	303	280	X	X
遠洋かつお一本釣	X	X	X	X	X	X	X	X	X	X	X	X
遠洋いか釣	-	-	-	-	-	-	-	-	-	-	-	-
沖合底びき網	X	X	X	X	X	X	773	331	X	X	X	X
小型底びき網	3,198	3,395	3,180	2,761	2,896	2,698	1,578	2,070	1,839	1,892	1,790	1,669
うち 小型底びき網5トン以上	2,057	2,276	2,010	X	X	X	X	1,101	886	929	857	X
うち 小型底びき網5トン未満	X	X	X	164	X	X	X	266	X	X	X	102
うち 小型底びき網貝けた	X	X	X	754	X	X	X	704	X	X	X	737
ひき回し船びき網	9,616	12,608	9,360	8,909	5,821	14,162	3,895	2,300	1,810	880	1,415	1,204
大中型まき網その他1そうまき	176,835	165,820	215,343	254,856	174,175	161,750	132,184	9,961	9,907	9,839	10,960	13,237
中小型まき網1そう巾着網	X	X	X	X	X	X	X	X	X	X	X	X
さけます流し網	X	X	-	-	-	-	-	-	X	X	-	-
かじき等流し網	412	X	-	-	-	-	-	141	98	X	-	-
その他の刺し網	326	416	370	304	394	470	316	362	454	439	416	270
うち 固定式刺し網(建網)	267	336	318	265	X	X	X	327	375	356	363	235
さんま棒受網	X	X	X	X	X	X	X	X	X	X	X	X
大型定置網	X	X	X	X	X	X	X	X	X	X	X	X
小型定置網	-	-	-	-	-	-	-	-	-	-	-	-
近海まぐろはえ縄	-	-	-	-	-	-	-	-	-	-	-	-
その他はえ縄	85	171	141	136	167	160	146	41	48	72	86	74
近海かつお一本釣	X	-	-	-	-	-	-	X	X	-	-	-
沿岸かつお一本釣	-	-	-	-	-	-	-	-	-	-	-	-
さば釣	-	-	-	-	-	-	-	-	-	-	-	-
ひき縄釣	147	160	169	119	143	76	116	13	25	25	71	40
その他の釣	55	46	65	150	196	64	67	84	65	47	57	97
採貝	23	28	26	19	39	40	39	173	130	167	166	132
採藻	22	17	13	6	-	-	-	6	11	10	8	3
その他の漁業	238	117	125	178	299	240	137	88	79	41	49	167
うち せん漁業	141	9	X	X	-	-	-	5	4	2	X	X
うち かご漁業	15	84	83	93	-	-	-	32	38	26	28	61
養殖業	8	7	8	8	X	X	X	X	21	12	19	X

注)平成19年より漁業種類別生産額は統計対象外

「関東農政局茨城農政事務所」

2-3 海面の魚種別漁獲量及び生産額の動向(属人)

(単位:トン, 百万円)

	生産量(トン)						生産額(百万円)					
	平成16年	平成17年	平成18年	平成19年	平成20年	平成21年	平成16年	平成17年	平成18年	平成19年	平成20年	平成21年
総計	196,051	241,314	280,364	196,566	191,010	148,216	15,328	16,823	18,795	20,405	20,075	13,804
魚類計	182,047	224,308	274,954	185,935	180,807	140,262	12,263	12,932	16,501	17,537	18,475	12,212
くろまぐろ	10	19	-	87	16	13	21	38	-	137	35	19
びんなが	984	1,177	989	1,399	707	872	241	446	311	276	221	214
めばち	292	246	307	298	202	258	230	185	222	369	308	284
きはだ	103	118	63	164	300	107	49	53	35	118	153	89
その他のまぐろ類	8	20	101	38	2	6	5	15	74	18	2	5
まかじき	35	14	16	18	9	X	15	9	11	11	6	X
めかじき	19	15	16	19	X	25	13	12	12	17	X	16
くろかじき類	16	13	14	8	8	X	4	4	5	2	3	X
その他のかじき類	6	8	6	4	1	14	1	1	2	2	0	3
かつお	3,473	4,096	4,319	5,115	3,696	2,811	421	476	635	1,654	1,397	1,066
そうだがつお類	0	32	1	15	16	14	0	1	0	0	0	0
さめ類	106	101	43	11	20	90	33	31	3	1	1	4
さけ類	131	1	1	3	1	2	33	1	0	1	0	0
ます類	7	1	1	1	0	0	2	1	1	1	0	0
このしろ	0	7	0	17	1	1	0	0	0	0	0	0
まいわし	17,544	6,729	20,302	25,447	6,369	14,222	3,004	1,754	1,811	2,232	726	1,433
うるめいわし	15	558	239	18	2,825	459	1	32	14	1	148	23
かたくちいわし	109,956	51,334	62,234	56,007	28,988	23,483	2,256	1,195	1,794	2,392	1,364	714
しらす	102	2,909	1,591	2,973	3,313	2,127	100	981	849	1,371	1,003	1,049
まあじ	4,567	1,843	3,975	3,036	1,967	505	270	91	244	336	228	56
むろあじ類	0	0	119	-	-	-	0	0	9	-	-	-
さば類	31,787	145,351	171,604	82,297	121,885	86,843	1,837	4,764	8,359	6,092	10,009	5,489
さんま	4,111	3,628	3,871	3,094	X	X	415	203	248	198	X	X
ぶり類	1,350	1,522	335	600	202	1,842	548	431	82	119	38	298
ひらめ	280	277	242	452	349	265	494	478	312	635	475	363
かれい類	466	614	599	634	637	436	344	397	343	481	456	245
うち いしがれい	50	84	119	33	53	68
うち さめがれい	3	4	2	2	3	1
うち まがれい	15	39	19	12	23	11
うち まこがれい	131	204	225	97	130	127
うち むしがれい	13	9	5	9	6	3
うち やなぎむしがれい	37	47	40	28	31	24
まだら	265	193	110	89	70	86	86	76	52	45	34	22
すけとうだら	4	10	11	3	3	1	1	2	1	0	0	0
めぬけ類	0	1	0	1	1	0
きちじ	21	19	28	10	7	13	19	18	18	6	13	10
にべぐち類	56	17	22	16	5	5
えそ類	110	75	51	43	29	18
あなご類	166	148	112	107	111	145	45	49	38	23	46	31
たちうお類	3	0	0	2	1	0	2	0	0	0	1	0
えい類	32	29	30	4	3	2
まだい	72	54	37	53	54	41	100	79	44	67	7	46
ちだいきだい	77	47	54	135	247	191	40	28	23	32	43	57
くろだいへだい	3	2	4	2	1	1	3	2	3	2	0	1
さわら類	15	80	22	45	35	16	12	75	21	30	32	16
しいら類	127	2	5	9	0	0
とびうお類	2	4	3	0	1	0
ぼら類	0	0	0	0	0	0
すずき類	71	70	72	87	77	46	62	53	71	67	58	33
いかなご	2,103	768	189	100	4,222	364	425	201	62	71	212	150
ふぐ類	63	64	33	95	58	30	49	40	21	52	32	13
その他の魚類	3,489	2,092	3,182	3,452	4,407	1,201	1,009	671	744	678	1,424	463
うち あいなめ	24	32	27	21	16	23
うち あんこう類	97	80	74	50	41	56
うち きんめだい	0	0	0	0	0	0
うち ほうぼう類	39	37	52	23	17	23
うち むつ	4	3	2	4	2	4
えび類計	62	46	84	103	46	26	163	85	114	107	82	59
いせえび	14	14	16	8	9	13	60	55	64	39	32	42
くるまえび	16	1	1	1	1	1	68	2	1	3	1	1
その他のえび類	32	31	67	94	36	12	35	28	49	65	49	16
かに類計	152	99	90	72	33	46	37	33	31	26	23	10
がざみ類	18	16	12	27	22	13	19	17	11	21	18	9
その他のかに類	134	83	77	44	11	33	18	16	20	5	5	1
つのなしおきあみ	4,259	4,423	-	463	2,766	-	102	80	-	16	89	-
貝類計	1,087	1,173	981	1,016	904	561	992	989	1,051	-	549	438
あわび類	23	21	16	29	26	21	165	165	131	208	173	117
はまぐり類	659	726	579	745	736	672
うばがい(ほっき)	264	250	174	41	38	127
その他の貝類	140	176	212	987	878	539	41	50	121	979	376	321
いか類計	7,495	10,605	3,422	8,310	1,767	7,046	1,559	2,504	719	-	346	689
こういか類	13	15	57	2	3	5
するめいか	7,200	10,373	3,070	7,923	1,116	6,596	1,421	2,407	600	1,006	168	496
あかい	1	0	2	3	1	0	1	0	0	1	0	0
その他のいか類	281	217	294	384	650	450	135	94	114	157	178	193
たこ類	925	642	826	654	600	253	203	187	374	345	242	48
うに類	2	2	1	2	3	3	3	3	2	1	0	2
なまこ類	-	-	0	-	-	0
その他の水産動物類	0	2	0	2	4	X	0	0	0	0	1	X
海藻類計	17	13	6	6	9	11	10	7	3	-	2	10
わかめ類	14	10	4	5	4	1
ひじき	1	1	1	1	1	1
その他の海藻類	2	2	1	6	9	11	4	2	1	7	2	10

「関東農政局茨城農政事務所」

2-4 海面の主要魚種別漁獲量(風人)の推移

(単位:トン)

年号	西暦	漁業生産量	びんなが	めばち	きはだ	かつお	まいわし	かたぐちいわし	まあじ	さば類	しらす	いかなご	さんま	つのなしおきあみ	ひらめ	かれい類	すずき	たこ類	するめいか	はまぐり類	ほっきがい	あわび	こたまがい	あんこう
S40	1965	174,596	7,986	6,026	4,437	5,390	525	32,038	231	67,697	1,631	1,037	27,377	—	275	—	197	1,408	248	251	12	50	—	—
S41	1966	188,694	8,652	5,558	2,732	12,135	94	53,856	544	59,169	1,854	627	24,647	—	247	—	218	618	127	166	1	51	—	—
S42	1967	165,288	6,876	4,558	2,215	7,508	1,540	38,040	1,080	61,979	3,550	544	17,613	—	227	—	161	768	381	825	0	65	—	—
S43	1968	231,178	5,575	3,877	2,045	5,709	1,001	16,358	5,180	163,249	3,138	500	7,373	—	190	837	128	521	247	2,229	0	41	—	—
S44	1969	183,383	6,572	2,973	1,780	13,450	1,645	29,854	1,375	104,333	3,373	14	1,719	—	199	935	140	709	275	2,462	0	46	—	—
S45	1970	226,536	5,575	3,877	2,045	12,481	902	29,654	8,409	140,837	3,857	37	1,337	—	242	705	122	595	247	1,069	1	39	—	—
S46	1971	195,445	7,760	2,744	1,262	14,235	429	30,076	969	115,882	2,995	509	2,382	—	353	842	155	545	1,259	346	0	32	—	—
S47	1972	178,888	8,167	2,266	1,402	12,526	722	30,572	2,750	93,900	3,790	48	3,263	13	496	1,027	131	723	1,695	39	1	39	—	—
S48	1973	230,826	5,978	2,668	2,095	16,632	95,226	15,729	727	55,951	4,574	39	11,153	18	582	1,115	158	736	850	145	0	41	—	363
S49	1974	219,003	8,312	2,162	1,660	10,375	98,679	15,053	134	56,714	2,545	821	3,328	1,169	414	979	130	691	726	22	0	27	—	186
S50	1975	231,070	5,863	2,888	1,270	8,722	144,123	5,347	127	35,308	1,413	685	4,788	904	434	1,089	150	760	1,098	54	—	30	—	—
S51	1976	253,873	7,856	2,046	1,721	9,125	185,589	2,793	25	12,839	1,550	1,450	2,282	3	388	2,723	137	664	308	127	—	31	—	—
S52	1977	337,426	5,248	2,574	1,276	6,843	234,154	1,775	50	24,187	1,804	7,280	5,389	12,510	302	3,998	159	939	432	171	—	41	—	—
S53	1978	505,922	9,006	2,717	549	5,665	235,912	3,738	4	194,093	694	1,672	9,525	9,799	295	6,148	515	619	177	141	—	48	—	—
S54	1979	395,809	4,646	2,906	436	7,791	228,223	4,907	38	115,062	2,872	159	7,445	0	282	3,367	89	609	693	107	—	43	—	—
S55	1980	475,952	3,778	2,134	638	6,016	302,391	7,660	465	117,376	2,269	5,820	7,378	463	264	2,220	126	526	1,427	245	—	30	—	—
S56	1981	749,956	1,428	1,371	406	4,769	638,977	2,063	8	49,207	872	607	5,336	27,427	271	874	106	509	505	252	0	25	—	—
S57	1982	750,759	1,950	1,078	293	3,329	699,138	1,156	5	1,778	1,834	69	6,148	1,759	245	934	118	573	257	464	—	36	—	—
S58	1983	872,240	1,572	671	203	4,620	761,010	2,163	3	42,379	1,888	17,707	10,313	15,339	117	669	122	474	376	323	—	35	950	—
S59	1984	993,568	1,853	640	229	7,554	815,201	1,682	237	84,147	3,150	27,106	10,500	23,906	129	726	401	404	1,646	232	—	27	180	—
S60	1985	923,193	2,113	2,134	344	4,727	760,668	2,459	9	86,897	2,143	15,166	10,775	23,928	216	1,469	67	398	343	661	4	23	69	—
S61	1986	1,119,426	1,145	874	153	6,990	883,492	1,078	138	125,726	4,639	29,769	11,643	40,950	452	807	91	532	565	465	258	19	77	—
S62	1987	1,024,382	1,592	893	242	5,349	877,415	864	933	78,713	4,567	8,272	9,802	22,310	403	987	55	1,199	1,010	903	879	19	153	—
S63	1988	1,010,257	919	507	192	6,311	929,938	214	1,331	30,057	7,209	797	16,254	2,453	228	557	43	1,004	1,092	1,454	654	19	1,005	—
H1	1989	967,367	825	708	203	4,255	868,681	7,977	4,238	31,321	4,760	1,750	11,227	19,413	210	379	81	932	398	1,205	723	26	335	—
H2	1990	830,535	1,537	976	148	2,856	671,525	105,400	7,329	3,529	3,091	1,301	12,276	4,365	255	397	60	1,262	1,656	884	818	18	167	13
H3	1991	722,066	501	444	109	4,368	579,179	80,316	17,916	803	4,138	48	14,931	5,116	133	182	49	955	826	1,232	517	22	75	29
H4	1992	563,030	473	481	181	1,880	444,125	55,619	20,700	1,840	3,386	114	14,877	7,298	170	180	46	820	1,336	1,341	311	13	8	66
H5	1993	460,715	271	339	224	2,888	285,251	16,664	11,653	104,653	3,007	1,247	15,356	6,431	155	168	41	496	367	1,751	411	9	3	107
H6	1994	277,803	962	466	339	3,271	128,692	19,583	23,495	54,157	2,892	11,080	14,302	5,695	134	282	35	889	1,066	1,347	188	6	3	79
H7	1995	237,072	726	433	318	3,814	106,766	32,804	10,663	31,113	5,975	5,590	15,044	—	248	462	47	1,140	1,569	1,225	220	19	0	82
H8	1996	283,269	512	455	307	2,501	32,732	77,569	29,034	57,241	2,778	12,191	11,239	5,678	324	511	54	887	32,311	1,022	144	12	—	167
H9	1997	379,058	2,009	314	280	4,016	107,837	23,335	5,887	200,839	4,645	72	15,727	0	452	602	57	780	1,312	1,091	28	26	0	229
H10	1998	284,137	1,420	476	237	3,863	41,095	102,535	13,104	94,510	1,635	880	6,258	1,930	336	709	120	703	1,201	789	4	13	—	160
H11	1999	306,667	2,854	358	322	3,392	144,616	96,732	9,243	24,058	2,671	263	5,351	—	340	605	71	354	4,299	849	45	32	—	132
H12	2000	208,305	1,200	452	441	3,673	45,487	57,968	19,991	26,249	2,029	1,442	9,008	8,091	326	539	83	463	12,215	732	187	22	—	83
H13	2001	261,277	1,490	344	234	2,906	81,535	60,510	15,449	59,058	4,606	293	13,314	2,669	287	544	57	471	3,721	580	564	24	—	154
H14	2002	185,210	2,609	385	147	2,843	18,274	99,799	4,295	23,506	2,674	66	x	—	388	450	50	868	9,533	736	248	27	—	128
H15	2003	212,810	2,078	229	165	3,206	19,923	105,624	9,532	30,139	1,615	2,490	12,665	2,184	249	445	42	715	10,994	819	152	19	—	96
H16	2004	196,051	984	292	103	3,473	17,544	109,956	4,567	31,787	102	2,103	4,111	4,259	280	466	71	925	7,200	659	264	23	—	97
H17	2005	241,314	1,177	246	118	4,096	6,729	51,334	1,843	145,351	2,909	768	3,628	4,423	277	614	70	642	10,373	726	250	21	—	80
H18	2006	280,364	989	307	63	4,319	20,302	62,234	3,975	171,604	1,591	189	3,871	—	242	599	72	826	3,070	579	174	16	—	74
H19	2007	196,566	1,399	298	164	5,115	25,447	56,007	3,036	82,297	2,973	100	3,094	463	452	634	87	654	7,923	523	165	29	—	66
H20	2008	191,010	707	202	300	3,696	6,369	28,988	1,967	121,885	3,313	4,222	x	2,766	349	637	77	600	1,116	478	160	26	—	62
H21	2009	148,216	872	258	107	2,811	14,222	23,483	505	86,843	2,127	364	x	—	265	436	46	253	6,596	298	151	21	—	83

注)ツノナシオキアミの昭和47~57年及びアンコウの平成19年以降の値は水産試験場調べ「茨城農林水産統計年報」

2-5 霞ヶ浦北浦の漁業、養殖業生産量及び生産額の動向

(単位:トン, 百万円, %)

			平成16年	平成17年	平成18年	平成19年	平成20年	平成21年	対前年比
生産量	総計		1,986	2,217	1,826	2,739	2,474	2,584	104.4
	漁業	魚類	884	1,388	1,115	1,708	1,509	1,796	119.0
		その他	910	673	624	883	559	440	78.7
		漁業計	1,794	2,061	1,740	2,591	2,068	2,238	108.2
	養殖業	魚類(小割)	192	156	86	148	406	346	85.2
		貝類(真珠)	0	0	0	0	0	0	—
		養殖業計	192	156	86	148	406	346	85.2
生産額	総計		1,067	942	809	912	844	—	—
	漁業	魚類	344	435	339	496	439	X	—
		その他	255	173	156	186	150	X	—
		漁業計	599	608	495	682	589	—	—
	養殖業	魚類(小割)	X	76	39	59	114	X	—
		貝類(真珠)	X	258	274	171	132	X	—
		養殖業計	468	334	314	230	255	—	—

注)平成20年生産額養殖業計にはその他種苗が含まれる

「茨城農林水産統計年報」

2-6 霞ヶ浦・北浦の漁業種類別漁獲量の動向

区 分		平成16年	平成17年	平成18年	平成19年	平成20年	平成21年
漁獲量	総計	1,794	2,061	1,740	2,591	2,068	2,238
	底びき網 ・わかさぎ・しらうおひき網 ・いさざ・ごろひき網 等	1,380	1,287	1,043	1,650	1,232	1,393
	刺網 ・しらうお刺網 ・掛網 等	113	357	387	584	497	462
	定置網(張網)	278	402	293	335	286	347
	その他の漁業	23	15	17	22	53	35

「茨城農林水産統計年報」

2-7 霞ヶ浦北浦の魚種別漁獲量の推移

西暦	年号	総漁獲量	魚類	わかさぎ	あゆ	しらうお	こい	ふな	うなぎ	はぜ類	ほら類	たなご類	さより	うぐい	どじょう類	にこい	すすぎ
1965	(昭和)40	10,648	5,620	2,596	—	229	272	961	173	720	28	231	11	6	18	7	10
1966	41	11,560	5,982	2,421	—	417	261	848	180	1,066	50	176	10	5	—	10	1
1967	42	13,596	7,431	1,396	—	218	349	1,273	275	1,966	32	217	7	3	—	10	12
1968	43	14,252	7,211	666	—	199	531	1,390	261	3,207	63	149	17	5	—	11	35
1969	44	13,661	7,556	405	—	145	486	1,261	238	4,021	154	201	179	11	30	11	29
1970	45	15,514	7,458	773	—	342	682	1,521	150	2,964	210	184	134	5	99	13	17
1971	46	15,599	7,146	424	—	176	869	1,587	213	3,042	119	126	31	3	139	19	19
1972	47	13,376	6,063	607	—	200	785	1,627	166	2,155	49	74	142	21	102	7	7
1973	48	13,395	7,175	239	—	161	1,067	1,484	88	3,688	52	98	29	11	106	3	3
1974	49	13,726	6,061	923	—	157	1,198	1,331	137	1,571	68	91	113	2	191	5	103
1975	50	16,954	8,876	569	—	92	1,717	1,487	245	3,898	86	95	85	3	110	4	11
1976	51	15,650	7,501	570	—	69	1,723	1,842	146	2,310	93	153	61	—	112	1	25
1977	52	15,068	7,700	1,120	—	78	1,194	1,198	117	2,347	92	115	35	—	87	2	19
1978	53	17,487	9,173	358	—	30	1,250	1,127	77	4,733	219	95	41	2	67	—	5
1979	54	13,778	7,286	829	—	24	1,422	1,340	44	2,479	165	77	7	3	46	1	15
1980	55	12,805	6,764	399	—	40	1,643	1,129	35	2,619	287	90	7	10	41	11	22
1981	56	12,080	6,525	211	—	53	1,221	884	26	2,946	253	70	127	2	26	4	3
1982	57	12,238	6,227	418	—	97	1,128	710	25	3,021	161	85	10	3	27	3	—
1983	58	11,069	5,681	695	—	152	744	639	21	1,644	96	53	65	—	17	—	—
1984	59	7,367	4,718	1,570	—	315	675	579	17	1,010	111	35	43	—	16	—	—
1985	60	10,244	5,298	1,091	—	192	804	578	12	2,012	116	66	19	—	34	3	—
1986	61	8,224	5,064	1,216	—	213	773	576	8	1,386	114	80	6	—	20	—	—
1987	62	8,525	5,229	473	—	88	747	434	4	2,697	33	65	7	—	22	—	—
1988	63	7,520	3,876	323	—	81	693	403	5	1,513	21	47	11	—	20	—	—
1989	(平成)1	6,859	3,163	457	—	80	535	278	8	1,394	76	36	2	—	10	—	2
1990	2	5,405	2,863	463	—	110	452	240	8	1,401	45	29	8	—	7	—	—
1991	3	5,821	2,532	530	—	184	490	223	10	929	39	15	—	—	8	—	1
1992	4	5,109	2,734	400	—	209	462	156	12	1,330	23	9	—	—	6	—	12
1993	5	5,214	2,348	420	—	178	492	152	16	978	36	5	—	—	6	—	6
1994	6	4,576	2,214	289	—	200	489	119	18	950	81	13	1	5	4	—	3
1995	7	4,422	1,997	237	—	244	496	126	12	714	63	11	—	3	4	—	2
1996	8	4,109	2,229	259	—	294	427	121	14	832	70	10	—	1	5	—	5
1997	9	4,263	2,089	352	—	345	306	133	9	594	46	10	—	2	2	—	10
1998	10	2,998	1,424	160	—	134	284	86	7	411	34	5	—	—	1	—	4
1999	11	2,969	1,353	70	19	120	253	72	7	315	67	2	—	—	1	—	2
2000	12	2,416	1,037	51	12	95	230	110	8	244	94	3	2	2	1	—	2
2001	13	2,063	1,221	65	3	268	241	110	9	140	210	3	2	—	0	—	3
2002	14	1,747	1,007	55	...	81	251	122	11	133	138	0	0	...	0	—	6
2003	15	1,422	922	106	...	130	166	90	10	120	113	2	0	...	0	—	5
2004	16	1,794	884	71	...	103	54	48	12	426	84	1	—	...	0	—	2
2005	17	2,061	1,388	186	...	79	119	66	15	371	48	1	0	...	0	—	3
2006	18	1,740	1,115	123	—	127	69	45	11	104	20	2	—	...	0	—	1
2007	19	2,591	1,708	227	—	165	66	49	9	152	24	—	—	...	—	—	—
2008	20	2,068	1,509	134	—	190	62	40	11	76	23	—	—	...	—	—	—
2009	21	2,238	1,796	456	—	179	47	40	7	94	24	—	—	...	—	—	—

(単位:トン)

ひがい	れんぎよ	そつぎよ	らいぎよ	ブラックバス	ブルーギル	その他	水産動物	えび類	いさざあみ	その他
50	278	6	24	—	—	—	1,377	312	1,064	1
19	490	4	10	—	—	14	2,231	602	1,624	5
83	1,527	8	13	—	—	42	2,455	1,485	967	3
36	548	—	27	—	—	66	4,528	1,551	2,968	9
20	295	3	33	—	—	34	3,585	1,914	1,658	13
13	305	—	36	—	—	10	4,192	2,348	1,842	2
16	241	—	48	—	—	74	4,896	4,012	879	5
6	66	1	13	—	—	35	5,331	3,911	1,400	20
3	94	4	12	—	—	33	4,255	3,383	866	6
11	119	6	9	—	—	26	5,378	3,637	1,734	7
5	415	7	6	—	—	41	6,813	4,972	1,817	24
2	342	8	12	—	—	32	6,908	3,250	3,515	143
15	1,162	8	36	—	—	75	5,988	4,120	1,710	158
2	1,052	13	15	—	—	87	6,456	4,763	1,631	62
3	780	3	7	—	—	41	5,743	4,120	1,552	71
1	380	1	26	—	—	23	5,550	3,656	1,833	61
1	623	—	19	—	—	56	5,225	3,285	1,899	41
1	488	1	15	—	—	34	5,432	3,577	1,809	46
2	1,504	—	10	—	—	39	5,064	3,011	2,037	16
1	276	8	6	—	—	56	2,452	2,102	333	17
—	291	—	7	—	—	73	4,839	3,094	1,739	6
—	602	—	6	—	—	64	3,032	2,318	697	17
—	621	—	4	1	—	33	3,273	2,245	1,015	13
—	715	9	5	3	—	18	3,577	2,315	1,250	12
2	226	—	3	7	—	47	3,697	2,855	825	17
2	52	—	6	6	2	32	2,542	1,924	612	6
1	45	—	1	3	—	53	3,289	2,242	1,036	11
5	28	1	1	—	—	80	2,375	1,981	387	7
2	2	—	—	4	—	51	2,866	1,886	974	6
4	5	1	1	6	—	25	2,362	2,111	242	9
3	4	—	1	39	—	38	2,425	2,003	416	6
2	107	1	2	35	—	44	1,880	1,527	348	5
3	211	5	3	39	—	19	2,174	1,636	534	4
2	199	—	—	19	48	30	1,573	1,201	367	6
2	163	8	—	22	162	61	1,617	1,404	211	2
2	80	5	0	16	—	81	1,379	1,097	280	3
2	67	0	2	9	—	87	840	724	114	2
4	77	0	3	7	—	119	740	521	210	9
2	81	0	2	6	...	90	500	331	168	2
1	1	—	0	4	...	61	910	678	229	1
0	139	11	2	3	...	343	673	518	153	1
0	161	—	0	3	...	450	624	551	73	0
—	—	—	—	—	...	1,016	885	603	—	281
—	—	—	—	—	...	973	559	491	—	67
—	—	—	—	—	...	950	440	322	—	—

「関東農政局茨城農政事務所」

2-8 霞ヶ浦北浦の魚種別生産額の動向

(単位:百万円)

	平成15年	平成16年	平成17年	平成18年	平成19年	平成20年	平成21年
総計	495	599	608	495	682	589	—
魚類計	351	344	435	339	496	439	—
わかさぎ	80	43	139	90	151	106	X
あゆ	…	…	…	…	…	…	…
しらうお	124	118	96	126	182	206	X
こい	31	7	30	15	10	9	X
ふな	24	9	16	11	13	9	X
うなぎ	28	30	39	28	22	30	X
はぜ類	32	117	74	21	34	19	X
ぼら類	11	11	5	2	3	3	X
たなご類	0	0	0	1	…	…	…
さより	0	—	0	—	…	…	…
うぐい	…	…	…	…	…	…	…
どじょう類	0	0	0	0	…	…	…
すずき	5	1	5	1	…	…	…
ひがい	1	0	0	0	…	…	…
れんぎよ	3	1	7	8	…	…	…
そうぎよ	0	—	1	—	…	…	…
らいぎよ	1	0	0	—	…	…	…
ブラックバス	0	0	0	0	…	…	…
ブルーギル	…	…	…	…	…	…	…
その他の魚類	10	6	23	36	82	57	X
水産動物計	144	255	173	156	186	150	—
えび類	133	240	163	151	169	145	X
いさざあみ	11	14	9	4	…	…	…
その他の水産動物	1	1	0	0	17	4	X

「関東農政局茨城農政事務所」

※H21年度より生産額は非公開になった。

2-9 霞ヶ浦・北浦の湖別、魚種別漁獲量の動向

(単位:トン)

	霞ヶ浦						北浦					
	平成16年	平成17年	平成18年	平成19年	平成20年	平成21年	平成16年	平成17年	平成18年	平成19年	平成20年	平成21年
総計	1,529	1,655	1,377	2,188	1,802	1,934	265	406	363	403	266	304
魚類計	686	997	755	1,316	1,255	1,527	198	391	360	392	254	269
わかさぎ	29	78	44	147	98	377	42	108	79	80	36	79
あゆ
しらうお	50	52	109	145	177	160	53	27	18	20	13	19
こい	41	92	42	39	42	27	13	27	27	27	20	20
ふな	35	48	31	27	23	18	13	18	14	22	17	22
うなぎ	9	13	9	7	10	5	3	2	2	2	1	2
はぜ類	407	360	81	139	69	85	19	11	23	13	7	9
ぼら類	37	18	5	1	2	3	47	30	15	23	21	21
たなご類	1	1	2	0	0	0
さより	-	-	-	-	0	-
うぐい
どじょう類	0	0	0	0	0	0
すずき	-	2	-	2	1	1
ひがい	1	0	-	0	0	0
れんぎよ	15	91	113	1	48	48
そうぎよ	-	11	-	-	-	-
らいぎよ	0	2	0	-	0	0
ブラックバス	2	1	0	2	2	3
ブルーギル
その他の魚類	59	227	319	810	834	852	2	116	131	205	139	98
水産動物計	843	658	622	873	547	406	67	15	2	12	12	34
えび類	644	504	549	592	480	307	35	14	2	11	11	15
いさざあみ	198	153	73	31	-	-	-	-	-
その他の水産動物	1	1	0	281	67	99	0	0	0	0	0	19

「関東農政局茨城農政事務所」

2-10 霞ヶ浦・北浦の小割式養殖業の収穫量及び生産額の動向

(単位:トン, 百万円)

		平成15年	平成16年	平成17年	平成18年	平成19年	平成20年	平成21年
収 獲 量	合 計	3,778	192	156	86	148	406	346
	こ い	3,608	-	-	-	-	218	213
	その他	170	192	156	86	148	188	133
生 産 額	合 計	X	87	76	40	X	X	X
	こ い	792	-	-	-	-	X	X
	その他	X	87	76	40	X	X	X

注:平成14年より, キャットフィッシュはその他に含まれた

「関東農政局茨城農政事務所」

注:平成15年以降, コイヘルペスウイルス病発生のため養殖自粛

2-11 内水面の漁業、養殖業生産量及び生産額の動向

(単位:トン, 百万円, %)

		平成16年	平成17年	平成18年	平成19年	平成20年	平成21年	対前年比	
生産量	生産量合計	4,775	3,283	1,873	-	2,180	3,307	151.7	
	河川	魚類	1,777	1,763	1,407	X	1,217	X	-
		貝類	1,862	873	345	X	703	X	-
		その他	19	17	9	X	9	X	-
		小計	3,658	2,654	1,761	-	1,929	-	-
	湖沼	魚類	92	94	31	X	20	X	-
		貝類	934	412	55	X	196	X	-
		その他	52	52	2	X	1	X	-
		小計	1,079	558	89	-	217	-	-
	天然種苗採捕	5	3	6	1	1	4	400.0	
内水面養殖業	33	68	17	17	33	22	66.7		
生産額	生産額合計	4,112	3,237	1,425	-	1,825	-	-	
	河川	魚類	1,995	1,869	1,181	X	1,249	X	-
		貝類	957	480	190	X	433	X	-
		その他	13	2	1	X	1	X	-
		小計	2,965	2,351	1,372	-	1,683	-	-
	湖沼	魚類	110	93	23	X	21	X	-
		貝類	469	227	30	X	121	X	-
		その他	38	1	0	X	0	X	-
		小計	617	321	53	-	142	-	-
	天然種苗採捕	482	565	390	464	547	X	-	
内水面養殖業	48	X	X	X	X	X	-		

注)霞ヶ浦・北浦は含まない。

注)H21の生産額については、主に参考にしてきた「茨城農林水産統計年報」の霞ヶ浦・北浦の生産額が掲載されなくなっていることから、推定値を掲載してない。

「生産量:関東農政局茨城農政事務所, 生産額:水産振興課推定」

2-12 内水面の河川・湖沼別, 魚種別漁獲量(平成21年)

(単位:トン)

	総計	河川					湖沼				
		小計	利根川	那珂川	久慈川	その他	小計	霞ヶ浦	北浦	牛久沼	その他
総計	5,519	X	329	1,619	X	...	—	1,934	304
魚類計	3,222	X	321	628	X	...	—	1,527	269
さけ類	234	X	10	211	X	...	—	—	—
さくらます	0	X	—	0	X	...	—	—	—
その他のさけ・ます類	1	X	—	0	X	...	—	—	—
わかさぎ	458	X	2	1	X	...	—	377	—
あゆ	762	X	8	392	X	...	—	—	79
しらうお	180	X	1	0	X	...	—	160	—
こい	77	X	18	3	X	...	—	27	19
ふな	139	X	48	2	X	...	—	18	20
うぐい・おいかわ	36	X	14	2	X	...	—	—	22
うなぎ	41	X	18	4	X	...	—	5	—
はぜ類	109	X	3	5	X	...	—	85	2
その他の魚類	1,183	X	201	8	X	...	—	855	9
貝類計	1,847	X	3	987	X	...	—	0	0
しじみ	1,846	X	3	987	X	...	—	—	0
その他の貝類	1	X	—	0	X	...	—	0	0
水産動物計	450	X	6	3	X	...	—	406	34
えび類	326	X	3	0	X	...	—	307	15
その他の水産動物	124	X	2	3	X	...	—	99	19

「関東農政局茨城農政事務所」

2-13 内水面の養殖業収穫量及び生産額の動向

(単位:トン, 百万円)

		平成16年	平成17年	平成18年	平成19年	平成20年	平成21年
収 獲 量	合 計	33	68	17	17	33	22
	ます類	30	X	X	X	X	X
	あゆ	X	X	-	X	X	X
	こい	X	X	X	-	13	-
	ふな
	うなぎ	-	-	-	-	-	X
	その他
生 産 額	合 計	45	X	X	X	X	X
	ます類	40	X	X	X	X	X
	あゆ	X	X	-	X	X	X
	こい	X	X	X	-	-	-
	ふな
	うなぎ	-	-	-	-	-	-
	その他

「収穫量:関東農政局茨城農政事務所, 生産額:水産振興課推定」

2-14 内水面の魚種別漁獲量及び生産額の動向

(単位:トン, 百万円)

	生産量					生産額				
	平成17年	平成18年	平成19年	平成20年	平成21年	平成17年	平成18年	平成19年	平成20年	平成21年
総計	3,213	1,850	1,728	2,146	3,281	2,672	1,425	1,580	1,825	—
魚類計	1,857	1,438	1,373	1,238	1,426	1,962	1,204	1,390	1,270	—
さけ類	214	236	263	253	234	x	x	80	86	x
にじます	1	*	*	*	*	1	*	*	*	*
やまめ	13	*	*	*	*	20	*	*	*	*
いわな	1	*	*	*	*	2	*	*	*	*
さくらます	…	0	0	0	0	…	…	…	…	…
その他のさけ・ます類	…	22	21	23	1	…	…	…	…	…
わかさぎ	8	3	2	3	2	6	2	1	3	x
あゆ	802	661	716	615	762	1,501	924	1,072	959	x
しらうお	5	3	2	2	1	6	3	2	2	x
こい	125	63	62	58	30	31	14	9	9	x
ふな	174	141	143	133	99	42	34	38	31	x
うぐい	44	*	*	*	*	132	*	*	*	*
おいかわ	28	*	*	*	*	42	*	*	*	*
うぐい・おいかわ	…	53	52	48	36	…	106	104	96	x
うなぎ	51	41	30	28	34	132	105	73	76	x
どじょう類	7	*	*	*	*	7	*	*	*	*
ぼら類	304	*	*	*	*	32	*	*	*	*
はぜ類	26	17	16	18	15	5	3	4	5	x
れんぎよ	—	*	*	*	*	…	*	*	*	*
なまず	6	*	*	*	*	…	*	*	*	*
らいぎよ	0	*	*	*	*	…	*	*	*	*
そうぎよ	—	*	*	*	*	…	*	*	*	*
ブラックバス	4	*	*	*	*	…	*	*	*	*
その他の魚類	44	198	89	57	209	3	13	7	3	x
貝類計	1,287	400	343	899	1,847	707	220	189	554	—
しじみ	1,287	400	343	899	1,846	707	220	189	554	x
その他の貝類	0	0	0	0	1	0	0	0	0	x
水産動物計	69	11	10	10	10	3	1	1	1	—
えび類	8	2	4	4	4	3	1	1	1	x
その他の水産動物	61	9	6	6	6	…	0	0	0	x

注)霞ヶ浦北浦は除く。

「生産量:関東農政局茨城農政事務所, 生産額:水産振興課推定」

注)H21の生産額については、主に参考にしてきた「茨城農林水産統計年報」の霞ヶ浦・北浦の生産額が掲載されなくなっていることから、推定値を掲載してない。

注)統計表は、ラウンドしてあるので、各数値の積上げ合計と合計が一致しない場合がある。

*: 統計項目の見直しにより、別の項目に統合

第3 漁業生産構造と漁業経営

3-1 海面の主とする漁業種類別経営体数の動向

(単位:経営体)

	平成14年	平成15年	平成16年	平成17年	平成18年	平成19年	平成20年
総数	724	597	503	489	404	-	479
沖合底びき網	4	4	4	2	4	-	3
小型底びき網	130	97	94	93	132	-	43
ひき回し船びき網	260	233	191	201	124	-	226
大中型まき網	11	11	11	10	10	-	11
中小型まき網	1	1	1	1	1	-	-
さけ・ます流し網	-	-	1	-	-	-	-
その他の刺網	63	76	86	61	41	-	61
さんま棒受網	6	5	4	4	3	-	2
遠洋・近海まぐろはえ縄	3	3	2	2	2	-	1
その他のはえ縄	6	8	8	8	5	-	5
遠洋・近海かつお一本釣	2	1	1	2	2	-	1
沿岸かつお一本釣	-	-	-	-	-	-	-
いか釣	-	-	-	-	-	-	-
ひき縄釣	5	5	4	7	10	-	13
その他の釣	156	101	65	69	50	-	62
大型定置網	1	1	1	1	1	-	1
小型定置網	-	-	-	-	-	-	-
採貝・採藻	60	46	24	21	15	-	46
その他の漁業	14	2	2	4	2	-	4
海面養殖	2	3	3	3	2	-	-

注1)平成14年は海上作業従事日数が30日未満の経営体を含む

「関東農政局茨城農政事務所」

注2)平成19年漁業種類別経営体数は統計対象外

注3)平成20年は2008年漁業センサス

3-2 霞ヶ浦・北浦の漁業, 養殖業経営体数の動向

(単位: 経営体)

		平成14年	平成15年	平成16年	平成17年	平成18年	平成19年	平成20年	
霞ヶ浦・北浦計	総数	521	487	468	456	432	—	429	
	漁船非使用	1	—	18	18	37	—	1	
	無動力船	1	5	2	2	2	—	7	
	動力船	455	425	413	413	371	—	247	
	漁業計	457	430	433	433	410	—	255	
	魚類養殖	59	57	31	19	17	—	37	
	真珠養殖	5	—	4	4	5	—	4	
その他	0	0	0	0	—	—	0		
	養殖業計	64	57	35	23	22	—	41	
霞ヶ浦	霞ヶ浦計	368	354	336	322	304	—	338	
	漁船非使用	1	—	18	28	25	—	1	
	無動力船	1	4	2	2	2	—	4	
	動力船	1トン未満	107	1	91	80	79	—	1
		1～3トン	173	146	157	150	138	—	144
		3～5トン	24	48	29	29	28	—	36
		5トン以上	9	7	10	9	10	—	8
魚類養殖	48	46	25	19	17	—	36		
真珠養殖	5	—	—	5	5	—	4		
北浦計	153	133	132	133	128	—	91		
北浦	漁船非使用	—	—	—	14	12	—	—	
	無動力船	—	1	—	—	—	—	3	
	動力船	1トン未満	62	—	48	37	39	—	—
		1～3トン	43	60	48	48	44	—	48
		3～5トン	34	20	28	32	30	—	9
		5トン以上	3	2	2	2	3	—	1
	魚類養殖	11	11	6	—	—	—	1	
真珠養殖	—	—	—	—	—	—	—		

注1) 真珠母貝養殖を含む

「関東農政局茨城農政事務所」

注2) 平成19年漁業, 養殖業経営体数は統計対象外

注3) 平成20年値は2008年漁業センサス ※霞ヶ浦計及び北浦計には船外機付船の値が含まれる

3-3 霞ヶ浦北浦の主とする漁業種類別及び営んだ漁業種類別経営体数の動向

主とする漁業種類別経営体数

(単位:経営体)

	霞ヶ浦・北浦					霞ヶ浦					北浦				
	平成15年	平成16年	平成17年	平成18年	平成20年	平成15年	平成16年	平成17年	平成18年	平成20年	平成15年	平成16年	平成17年	平成18年	平成20年
合計	492	468	455	394	429	359	336	322	304	338	133	132	133	128	91
漁業計	429	433	431	372	388	308	307	298	282	298	122	126	133	128	90
底びき網・船びき網	274	259	260	229	235	198	193	188	177	183	76	66	72	68	52
刺網	41	36	41	31	48	21	18	19	16	33	20	18	22	32	15
釣・はえ縄	7	5	4	6	4	4	4	1	5	3	3	1	3	1	1
定置網	93	96	95	82	73	74	72	70	65	56	19	24	25	19	17
籠類	…	…	…	…	3	1	…	…	…	3	-	-	…	…	-
その他の漁業	14	37	31	24	25	6	20	20	19	20	2	17	11	8	5
養殖業計	63	35	24	22	41	46	25	19	22	40	11	6	-	-	1
魚類養殖	57	31	19	17	37	46	25	19	17	36	11	6	-	-	1
真珠養殖	6	4	5	5	4	-	-	5	5	4	-	-	-	-	-

営んだ漁業種類別経営体数

(単位:経営体)

	霞ヶ浦・北浦					霞ヶ浦					北浦				
	平成15年	平成16年	平成17年	平成18年	平成20年	平成15年	平成16年	平成17年	平成18年	平成20年	平成15年	平成16年	平成17年	平成18年	平成20年
合計	778	756	715	662	804	515	547	521	471	613	265	205	194	180	191
漁業計	714	685	690	637	757	468	488	496	449	569	254	197	194	180	188
底びき網・船びき網	298	385	377	313	272	217	293	294	256	215	81	92	83	75	57
刺網	146	96	110	124	210	82	50	64	67	153	64	46	46	45	57
釣・はえ縄	49	26	25	36	51	31	20	19	18	33	18	6	6	3	18
定置網	141	120	124	113	128	100	93	87	80	95	41	27	37	28	33
籠類	…	…	…	…	8	3	…	…	…	8	5	…	…	…	-
その他の漁業	80	58	54	51	88	16	32	32	28	65	12	26	22	29	23
養殖業計	64	71	25	22	47	47	59	20	22	44	11	8	-	-	3
魚類養殖	58	67	20	17	43	47	59	20	17	40	11	8	-	-	3
真珠養殖	6	4	5	5	4	-	-	5	5	4	-	-	-	-	-

注1) 底びき網・船びき網: わかさぎ・しらうおひき網, 帆びき網, いさざ・ごろひき網

注2) 刺網: しらうお刺網, 掛網

注3) 定置網: 張網, あじろ網

注4) 籠類: せん

注5) 平成19年経営体数は統計対象外

注6) 平成20年経営体数は2008年漁業センサス

「関東農政局茨城農政事務所」
「2008年漁業センサス」

3-4 海面の性別, 年齢階層別漁業就業者数の動向

(単位:人)

年	全国	茨城	男				60歳以上の男性 の占める割合(%)	女
			15～24歳	25～39歳	40～59歳	60歳以上		
昭和51年	469,680	3,220	190	850	1,860	280	8.7	20
昭和55年	457,370	3,120	200	540	2,050	290	9.3	40
昭和61年	422,550	2,770	100	490	1,650	430	15.5	100
平成3年	355,150	2,080	90	310	1,210	470	22.6	60
平成8年	287,380	1,560	60	250	600	610	39.1	40
平成9年	278,200	1,480	50	220	590	580	39.2	40
平成10年	277,042	1,645	60	245	616	676	41.1	48
平成11年	269,990	1,520	50	230	570	640	42.1	40
平成12年	260,200	1,330	50	210	500	540	40.6	40
平成13年	252,320	1,190	40	180	410	540	45.4	20
平成14年	243,330	1,170	40	150	390	560	47.9	40
平成15年	238,371	1,427	68	202	493	607	42.5	57
平成16年	231,000	1,240	70	130	440	560	45.2	40
平成20年	221,908	1,551	71	248	620	527	34.0	85

注1) 数値は単位未満四捨五入のため, 計と内訳とは必ずしも一致しない

注2) 平成17年から平成19年の漁業就業者数は統計対象外

注3) 平成20年値は2008年漁業センサス

「関東農政局茨城農政事務所」

3-5 新規学卒者の産業別就職動向

(単位:人)

		平成17年	平成18年	平成19年	平成20年	平成21年	平成22年
中学校卒	小計	159	148	149	144	100	112
	第一次産業	} 1	} 5	} 1	} 4	} 0	} 7
	農林業 水産業						
	第二次産業	91	81	85	72	51	63
第三次産業	61	57	57	62	34	40	
一般高校卒	小計	6,023	6,241	5,982	5,808	5,379	4,594
	第一次産業	55	42	37	29	29	40
	農林業 水産業	8	1	6	5	2	3
	第二次産業	3,281	3,403	3,512	3,407	3,076	2,304
第三次産業	2,520	2,750	2,388	2,320	2,220	2,206	
一般水産 高校の うち	小計	53	48	58	27	27	28
	第一次産業	2	-	2	0	0	0
	農林業 水産業	5	1	3	0	0	1
	第二次産業	25	28	30	16	16	20
第三次産業	21	19	23	11	11	7	
総数	小計	6,182	6,389	6,131	5,952	5,479	4,706
	第一次産業	56	47	38	33	29	40
	農林業 水産業	8	1	6	5	2	3
	第二次産業	3,372	3,484	3,597	3,479	3,127	2,367
第三次産業	2,581	2,807	2,445	2,382	2,254	2,246	

注)小計が一致しないのはその他不明者のためである

「統計課:茨城の学校統計」

第4 漁 船

4-1 漁船総勢力

(単位:隻,トン,馬力)

		隻 数			ト ン 数			機 関 馬 力 数		
		平成20年	平成21年	平成22年	平成20年	平成21年	平成22年	平成20年	平成21年	平成22年
		総数	総数	総数	総数	総数	総数	総数	総数	総数
総 計		3,157	3058	3037	16,802.08	16,268.46	16,187.10	204,760	208,349	214,153
海水	動 力	1,181	1157	1138	14,946.30	14,516.32	14,455.52	151,185	154,210	158,889
	無動力	1	1	1	11.12	11.12	11.12	0	0	0
	小 計	1,182	1158	1139	14,957.42	14,527.44	14,466.64	151,185	154,210	158,889
淡水	動 力	1,952	1886	1887	1,819	1,725	1,708	53,575	54,139	55,264
	霞ヶ浦, 北浦, 外浪逆浦	1,211	1123	1101	1,555.38	1,457.35	1,433.65	29,692	29,226	29,431
	その他の内水面	741	763	786	263.39	267.32	274.00	23,883	24,913	25,833
	無動力	23	14	11	26	16	13	0	0	0
	霞ヶ浦, 北浦, 外浪逆浦	23	14	11	25.89	16.35	12.81	0	0	0
	その他の内水面	0	0	0	0	0	0	0	0	0
小 計	1,975	1900	1898	1,844.66	1,741.02	1,720.46	53,575	54,139	55,264	

注)無動力1トン未満船は漁船法適用外のためここには含まれていない

「漁政課 漁船統計表」

4-2 海水動力漁船の構成

(単位:隻,トン,馬力)

	隻 数			ト ン 数			機 関 馬 力 数		
	平成20年	平成21年	平成22年	平成20年	平成21年	平成22年	平成20年	平成21年	平成22年
5トン未満	1,026	1,006	990	2,718.06	2,663.68	2,632.58	87,413	89,693	93,408
5～10	24	24	23	174.27	174.27	168.57	3,695	3,765	3,675
10～15	31	29	28	405.35	377.35	365.35	8,507	8,222	8,100
15～20	43	44	45	786.62	802.02	818.02	10,567	11,737	12,902
20～30	0	0	0	0	0	0	0	0	0
30～50	0	0	0	0	0	0	0	0	0
50～100	25	24	21	1,983.00	1,903.00	1,675.00	12,891	12,391	10,931
100～200	9	7	8	1,345.00	978.00	1,178.00	7,142	5,862	7,333
200トン以上	23	23	23	7,534.00	7,618.00	7,618.00	20,970	22,540	22,540
総 計	1,181	1,157	1,138	14,946.30	14,516.32	14,455.52	151,185	154,210	158,889

「漁政課 漁船統計表」

4-3 淡水動力漁船の構成

(単位:隻,トン,馬力)

		隻 数			ト ン 数			機 関 馬 力 数		
		平成20年	平成21年	平成22年	平成20年	平成21年	平成22年	平成20年	平成21年	平成22年
霞ヶ浦北浦	1トン未満	539	490	484	287.05	260.91	257.70	10,920	10,657	11,067
	1～3トン	635	599	582	1,135.57	1,073.60	1,049.72	17,049	16,932	16,658
	3～5トン	37	34	35	132.76	122.84	126.23	1,723	1,637	1,706
	小 計	1,211	1,123	1,101	1,555.38	1,457.35	1,433.65	29692	29226	29431
その他の内水面	1トン未満	708	729	751	211.67	216.93	222.41	21,698	22,398	23,208
	1～3トン	33	34	35	51.72	50.39	51.59	2,185	2,515	2,625
	3～5トン	0	0	0	0.00	0.00	0.00	0	0	0
	小 計	741	763	786	263.39	267.32	274.00	23,883	24,913	25,833
総 数		1,952	1,886	1,887	1,818.77	1,724.67	1,707.65	53,575	54,139	55,264

「漁政課 漁船統計表」

第5 漁 港

5-1 漁港一覧

平成23年3月現在

種別	漁港名	指定年月日	管理者	所在地	水域別
第1種	日高	S27.10.21	市	日立市田尻町	海面
	会瀬	S26. 7.10	県	〃 会瀬町	
	水木	S27.10.21	〃	〃 水木町	
	磯崎	S27.11.24	〃	ひたちなか市磯崎町	
	磯浜	S27.11.24	〃	東茨城郡大洗町磯浜町	瀬沼川
	麻生	S27.10.21	県	行方市麻生	霞ヶ浦
	五町田	〃	市	〃 五町田	〃
	小高	〃	〃	〃 島並	〃
	白浜	S38. 7.23	〃	〃 白浜	北浦
	荒宿	S27.10.21	〃	〃 荒宿	霞ヶ浦
	手賀	S48. 5.16	〃	〃 手賀	〃
	安中	S27.10.21	村	稲敷郡美浦村馬掛	〃
	木原	S34.12.15	〃	〃 木原	〃
	沖宿	S27.10.21	市	土浦市沖宿町	〃
	牛渡	〃	〃	かすみがうら市牛渡	〃
	志戸崎	〃	〃	〃 坂	〃
	広浦	S41.11.18	町	東茨城郡茨城町下石崎	瀬沼
	松川	S56. 9.11	〃	〃 大洗町成田町	
	太田	S44. 9. 6	市	神栖市太田	利根川
	計19港				
第3種	平潟	S26. 7.10	県	北茨城市平潟町	海面
	大津	〃	〃	〃 大津町	
	久慈	〃	〃	日立市久慈町	
	那珂湊	〃	〃	ひたちなか市湊本町, 和田町, 平磯町	
	波崎	〃	〃	神栖市波崎	
	計5港				
合計	24港				海面9港 霞ヶ浦北浦11港 内水面4港

(備考)

「水産振興課」

- 水木漁港－昭和43. 8. 5 日立市から県に管理者変更
- 磯浜漁港－昭和63. 3.31 第2種から第1種に種類変更
- 平潟漁港－昭和63. 3.31 第2種から第3種に種類変更
- 大津漁港－昭和37.10.25 〃
- 久慈漁港－昭和43.12.16 〃
- 平磯漁港－平成6. 5. 9 那珂湊漁港に統合
- 磯崎漁港－平成13. 3.31 第2種から第1種に種類変更

5-2 港湾一覽

平成23年3月現在

種別		管理者	所在地	水域別
重要港湾	茨城港日立港区	県	日立市	海面
	茨城港常陸那珂港区	〃	ひたちなか市, 那珂郡東海村	
	茨城港大洗港区	〃	東茨城郡大洗町	
	鹿島港	〃	鹿嶋市, 神栖市	
	計2港			
地方港湾	川尻港	県	日立市	海面
	河原子港	〃	日立市	〃
	土浦港	〃	土浦市	霞ヶ浦
	潮来港	〃	潮来市	北利根川
	軽野港	〃	神栖市	利根川
	計5港			
合計	計7港			海面4港 霞ヶ浦北浦2港 内水面1港

「港湾課」

5-3 漁港整備基本計画

(単位：百万円)

事業名	地区名	計画期間	計画事業費	H22までの実績額	H22の実績	H22までの進捗率	主な内容
特定漁港漁場整備事業	大津	H14～H22	3,178	2,400	92	75.5%	東部埋立, 護岸, 西防波堤, -6m岸壁補修
	那珂湊	H14～H23	4,143	3,313	91	80.0%	残土処理護岸, -6m岸壁, 浚渫
	波崎	H14～H23	10,438	7,995	735	76.6%	-3・-6m岸壁, 東防波堤, 浚渫
広域漁港整備事業	平潟	H14～H21	1,433	921	163	64.2%	南・東防波堤, 道路, 舗装
漁港漁場機能高度化事業	会瀬	H13～H17	216	212	—	98.2% (完成)	防波堤改良, 物揚場改良
	磯崎	H14～H18	295	232	—	78.0% (完成)	-3m岸壁, 内防波堤改良, 北防波堤改良
漁港施設機能強化事業	久慈	H21～H23	200	120	60	60.0%	北防波堤改良

「水産振興課」

注) 事業規模別事業区分

- ・ 特定漁港漁場整備事業： 計画事業費が20億円を超える事業
- ・ 広域漁港整備事業： 〃 3億円を超え, 20億円以下の事業
- ・ 漁港漁場機能高度化事業： 〃 1.5億円を超え, 3億円以下の事業
- ・ 漁港施設機能強化事業： 〃 5千万円以上で, 過去5年に津波や高潮による被災が証明できること

5-4 漁港海岸整備計画

(単位：百万円)

事業名	海岸名	計画期間	計画 事業費	H22迄 実績額	H22 実績	H22迄 進捗率	主な内容	備考
侵食対策 事業	阿字ヶ浦	H15～H20	2,306	—	—	—%	突堤，離岸堤， 養浜	H21で事業 完了
	うち水産庁所管 磯崎漁港海岸分		1,591	—	—	—%	同上	
海岸環境 整備事業	平潟漁港	H15～H22	1,239	—	—	—%	離岸堤改良，駐車場 (養浜中止)	H20で事業 完了
海岸堤防 等老朽化 対策緊急 事業	平潟漁港	H21～H24	250	77	20	30.8%	護岸(改良)	
	会瀬漁港	H21～H24	300	57	27	19.0%	護岸(改良)	

「水産振興課」

注) 侵食対策事業は，阿字ヶ浦海岸において国交省港湾局，河川局，水産庁の3省庁(部局)の所管別に，それぞれ港湾課，河川課，水産振興課が連携して侵食対策を実施している。

平成17年度からは，海岸法第40条に基づき，河川局と水産庁の所管する区域を一連海岸として，水産庁補助事業により水産振興課が整備している。

注) 海岸老朽化対策緊急事業

農林水産大臣が管理することとされた海岸保全施設に係る海岸保全区域において主として実施するものであって，下記に掲げる要件をすべて満たすもの。

1. 海岸管理者による海岸保全施設の管理が適切に実施されていること。
2. 老朽化などにより機能の確保されていない海岸保全施設であって，機能の強化又は，回復を行う必要があると認められるものであること。
3. 海岸保全計画に基づき，本事業の実施内容を記載した海岸堤防等老朽化対策緊急事業計画が策定された地域であること。

県営：50,000千円以上

市営：25,000千円以上

第6 漁場保護および水産増殖

6-1 沿岸漁場整備対策実績

(1)漁場整備事業

年度	事業名	地区	事業主体	事業量	設置位置
21 (実績)	大型魚礁設置事業	平潟大津	茨城県	5,352 空m ³ ハニカムBH661-KS2型 8基 2,634空m ³ FP魚礁2.00型 151個 2,718空m ³	大津灯台より 141度8, 500m
		磯崎	茨城県	2,976 空m ³ スリースターリー7I-5KN型 4基 2,976空m ³	磯崎灯台より 50度6, 500m
	広域型増殖場造成事業	鹿島灘南端部	茨城県	7.6 ha 十字礁 93個 TA-I型増殖礁 30基	千葉県銚子市一ノ島 灯台より 339度11, 000m
22 (実績)	大型魚礁設置事業	川尻	茨城県	1,488 空m ³ スリースターリー7I-5KN型 2基 1,488空m ³	川尻灯台より 90度5, 000m
		磯崎	茨城県	4,800 空m ³ ハニカムBHX6661-KS2型 4基 2,568空m ³ スリースターリー7I-5KN型 3基 2,232空m ³	磯崎灯台より 50度6, 500m
	大型魚礁付属地先型 増殖場造成事業	磯崎	茨城県	0.8 ha πブロック 40基 パラクロス 100基	磯崎灯台より 106度 220m
23 (計画)	大型魚礁設置事業	川尻	茨城県	744 空m ³ 程度 1基	川尻灯台より 90度5, 000m
		磯崎	茨城県	2,232 空m ³ 程度 3基	磯崎灯台より 50度6, 500m
	大型魚礁付属地先型 増殖場造成事業	川尻	茨城県	1.0 ha	川尻地先
		会瀬	茨城県	1.0 ha	会瀬地先

(2)漁場環境保全創造事業(旧大規模漁場保全事業)

年度	事業主体	事業内容	事業場所
21 (実績)	茨城県	水生植物帯造成(ヨシ) 3,978m ²	銚田市安塚地先
22 (実績)	茨城県	水生植物帯造成(ヨシ) 5,152m ²	小美玉市下高崎地先
23 (計画)	〃	水生植物帯造成(ヨシ) 4,000m ²	鹿嶋市奈良毛地先

6-2 漁業経営構造改善事業等

(1) 漁業経営構造改善事業

年度	事業主体	事業内容	実施場所
16 (実績)	ひたちなか市	海水処理施設(海水濾過装置60t/時)	那珂湊漁港 荷さばき施設内

(2) 新漁村コミュニティ基盤整備事業

年度	事業主体	事業内容	実施場所
16 (実績)	波崎漁業協同組合	自然エネルギー供給施設(風力発電施設) 1,000kw 1基	波崎漁港内

(3) 水産物供給施設等整備事業

年度	事業主体	事業内容	実施場所
20 (実績)	会瀬漁業協同組合	冷凍庫一式(-20℃) 19.54 m ²	会瀬漁港内

(4) 燃油高騰対策関連施設整備事業

年度	事業主体	事業内容	実施場所
21 (実績)	大津漁業協同組合	陸電施設 200V 14基	大津漁港内

6-3 都市漁村交流施設整備事業

年度	事業主体	事業内容	実施場所
17 (実績)	北茨城市	総合交流施設整備 (体験研修棟 木造平屋建 1棟 337m ²)	大津漁港内
18 (実績)	北茨城市	総合交流施設整備(漁業歴史資料館本館 鉄骨造2階建 1,243m ²)	大津漁港内

※6-2, 3については現在事業が終了しており、資料として最終年度の実績を掲載している。

6-4 あわびの放流事業実績

(単位:個)

	平成17年度	平成18年度	平成19年度	平成20年度	平成21年度	平成22年度
総数	232,600	223,350	240,700	272,400	283,300	272,000
平潟	3,500	4,600	4,600	6,700	4,300	4,300
大津	15,500	10,450	9,300	14,000	14,000	14,000
川尻	33,000	40,000	43,000	42,000	46,000	51,900
会瀬	13,000	10,800	10,800	13,000	16,000	16,000
河原子	25,500	21,000	21,000	20,000	17,000	17,000
久慈	35,000	30,000	40,000	50,000	50,000	50,000
磯崎	9,100	12,300	12,000	17,500	16,000	17,000
那珂湊	75,000	80,000	80,000	80,000	80,000	80,000
大洗	23,000	14,200	20,000	29,200	40,000	21,800

注) 漁協による放流のみの数値で、試験研究用などは含まれていない

「水産振興課」

6-5 海面における種苗放流実績

(単位:千尾, 千個, mm)

		平成17年度	平成18年度	平成19年度	平成20年度	平成21年度	平成22年度
すずき	数量	145	777(※1)	168	200	201	0
	大きさ(平均)	37.0	54.0, 35.0	34.0	33.0	32.0	0.0
ひらめ	数量	640	967	805	953	999	820
	大きさ(平均)	117.0	116.0	111.0	110.0	118.0	112.0
鹿島灘はまぐり	数量	7,607	4,238	585	12	2,422	2,544
	大きさ(平均)	1.6	2.3	1.7	1.6	1.5	1.6
ほっきがい	数量	休止	休止	休止	休止	休止	休止
	大きさ(平均)						
そい類(※2)	数量	1.1	0.0	5.5	0.0	4.0	9.0
	大きさ(平均)	111.0	0.0	30.0, 130.0	0.0	119.0	112.0

「水産振興課」

※1 平成17年度に生産したすずきを平成18年4～6月に213千尾(サイズ54mm),
平成18年度に生産したすずきを平成19年3月に564千尾(サイズ35mm)を放流
平成23年3月11日震災により放流前に343千尾(31.4mm)死亡

※2 ムラソイH19放流実績のうちH17生産分500尾(130mm)。H19生産分5,000尾(30mm)
クロソイH21年度生産分4,300尾(119mm), H22年度生産分9,000尾(112mm)

6-6 霞ヶ浦・北浦における放流事業実績

魚種	地区	年度		平成17年度	平成18年度	平成19年度	平成20年度	平成21年度	平成22年度
		数量	内数	数量	内数	数量	内数	数量	内数
わかさぎ (百万粒)	霞ヶ浦	1,411	(911)	1,081	(153)	749	(131)	997	(87)
	北浦	233	(233)	231	(231)	231	(127)	247	(85)
	計	1,644	(1,144)	1,312	(384)	980	(258)	1,244	(172)
うなぎ (kg)	霞ヶ浦	1,840.0	(1,536.0)	3,173.5	(2,600.0)	2,498.0	(2,311.0)	2,504.0	(1,595.0)
	北浦	643.0	(643.0)	882.0	(882.0)	412.9	(413.0)	266.8	(286.0)
	計	2,483.0	(2,179.0)	4,055.5	(3,482.0)	2,910.9	(2,724.0)	2,770.8	(1,881.0)

注)わかさぎの()は内数で湖内産の人工ふ化放流, うなぎの()は内数で県の補助対象を示す

「水産振興課」

6-7 内水面における放流事業実績

河川名	魚種名	年度					
		平成17年度	平成18年度	平成19年度	平成20年度	平成21年度	平成22年度
大北川	あゆ(kg)	550	550	550	600	700	1,000
	こい(kg)	-	-	-	-	-	0
	うなぎ(kg)	20	20	20	20	20	20
	ふな(kg)	0	20	20	20	20	0
	わかさぎ(万粒)	300	0	600	600	0	0
	やまめ稚魚(千尾)	40	40	40	40	40	30
	やまめ成魚(kg)	1,090	1,090	1,090	2,455	2,185	2,390
十王川	あゆ(kg)	110	110	110	110	110	110
	ふな(kg)	-	-	-	-	-	0
	やまめ稚魚(千尾)	25	25	25	25	25	25
	やまめ成魚(kg)	400	400	400	400	400	400
久慈川	あゆ(kg)	4,803	4,520	5,000	4,500	4,770	3,501
	こい(kg)	-	-	-	-	-	0
	うなぎ(kg)	90	140	140	140	140	135
	ふな(kg)	700	450	450	500	645	500
	うぐい(kg)	500	500	500	500	500	500
	わかさぎ(万粒)	100	0	100	100	100	100
	さけ(千尾) 全数	1,467	1,426	1,362	1,292	1,112	1,006
	さけ(千尾) うち県事業	924	947	842	580	416	323
	いわな(千尾)	-	-	-	5	5	0
	やまめ稚魚(千尾)	60	60	60	60	60	56
	やまめ成魚(kg)	1,200	1,200	1,200	1,200	1,200	900
	緒川	あゆ(kg)	320	320	320	300	320
こい(kg)		-	-	-	-	-	0
うなぎ(kg)		15	15	15	15	0	0
ふな(kg)		20	20	0	20	20	20
やまめ稚魚(千尾)		5	5	5	5	5	5
那珂川	あゆ(kg)	1,200	1,200	1,250	1,250	1,290	1,130
	こい(kg)	-	-	-	-	-	0
	うなぎ(kg)	600	600	600	600	550	410
	ふな(kg)	500	500	500	500	500	400
	わかさぎ(万粒)	3,000	0	3,000	3,000	3,000	0
	さけ(千尾) 全数	1,173	1,261	605	563	668	794.6
	さけ(千尾) うち県事業	563	577	513	353	253	197
	かじか(千尾)	10	5	5	5	5	5
	やまめ稚魚(千尾)	10	10	10	10	10	10
涸沼・涸沼川	こい(kg)	-	-	-	-	-	0
	うなぎ(kg)	150	150	150	150	150	150
	ふな(kg)	800	800	800	800	800	800
	わかさぎ(万粒)	2,500	0	2,000	10,000	2,500	2,000
桜川	あゆ ※	7,850尾	100kg	80kg	100kg	100kg	0kg
	こい(kg)	-	-	-	-	-	0
	ふな(kg)	550	600	550	570	580	550
	わかさぎ(万粒)	200	0	200	1,070	200	200
新利根川・小野川	こい(kg)	-	-	-	-	-	0
	うなぎ(kg)	40	40	40	30	40	40
	ふな(kg)	1,950	1,950	1,950	1,850	1,950	1,950
常陸川	こい(kg)	-	-	-	-	-	0
	うなぎ(kg)	30	30	30	-	30	30
	ふな(kg)	500	500	500	500	500	500
	わかさぎ(万粒)	200	0	200	200	200	200
牛久沼	うなぎ(kg)	100	80	80	50	50	63
	ふな(kg)	500	0	0	200	200	200
	わかさぎ(万粒)	1,500	3,000	3,500	3,500	2,500	2,000
	もつご(kg)	-	-	21	20	0	0
利根・鬼怒・小貝川	あゆ(kg)	550	500	500	500	500	500
	こい(kg)	-	-	-	-	-	0
	うなぎ(kg)	190	220	220	190	170	160
	ふな(kg)	2,250	1,950	1,950	1,950	1,850	1,900
	うぐい(kg)	100	100	100	0	0	0
	もつご(kg)	-	50	0	20	50	0
	さけ(千尾) 全数	619	554	180	476	374	387
	さけ(千尾) うち県事業	313	321	180	197	141	110
計	あゆ(kg)	7,533	7,200	7,730	7,260	7,690	6,541
	あゆ ※ 汲上放流	7,850尾	100kg	80kg	100kg	100kg	0kg
	こい(kg)	-	-	-	-	-	0
	うなぎ(kg)	1,235	1,295	1,295	1,195	1,150	1,008
	ふな(kg)	7,770	6,790	6,720	6,910	7,065	6,820
	うぐい(kg)	600	600	600	500	500	500
	もつご(kg)	-	50	21	40	50	0
	わかさぎ(万粒)	7,800	3,000	9,600	18,470	8,500	4,500
	さけ(千尾) 全数	3,259	3,241	2,148	2,331	2,154	2,187.6
	さけ(千尾) うち県事業	1,800	1,845	1,535	1,130	810	630
	かじか(千尾)	10	5	5	5	5	5
	いわな(千尾)	-	-	-	5	5	0
	やまめ稚魚(千尾)	140	140	140	140	140	126
	やまめ成魚(kg)	2,690	2,690	2,690	4,055	3,785	3,690

※ 桜川の「あゆ」は田戸部堰で遡上できない霞ヶ浦産アユを堰上流へ汲上放流している数量
H22ワカサギ卵：牛久沼：芦ノ湖産，他河川：諏訪湖産

第7 水産業協同組合

7-1 協同組合の状況

(単位:人,千円)

	平成	組 合 数						組 合 員 数						出 資 金						
		16年度	17年度	18年度	19年度	20年度	21年度	16年度	17年度	18年度	19年度	20年度	21年度	16年度	17年度	18年度	19年度	20年度	21年度	
総 計		72 (1)	67 (1)	66 (1)	64 (1)	63 (1)	50 (1)	16,415	16,180	15,847	15,516	15,185	14,738	3,383,358	3,404,931	3,533,198	3,558,925	3,637,732	3,608,824	
単 協	沿 海	13	13	13	12	12	12	1,235	1,192	1,157	1,113	1,065	1,046	1,837,125	1,808,033	1,785,336	1,855,535	1,920,301	1,919,858	
	霞 ケ 浦	16	16	16	16	16	3	1,461	1,422	1,353	1,286	1,236	1,075	115,996	106,626	103,043	98,962	96,087	80,892	
	北 浦	2	2	2	2	2	2	578	569	533	513	480	442	12,126	11,946	11,088	10,740	10,112	9,828	
	内 水 面	15	15	15	15	15	15	12,098	12,011	11,864	11,668	11,484	11,292	201,538	198,671	196,615	194,350	191,472	190,146	
	業 種 別	6	6	5	4	3	3	570	557	519	521	520	520	203,985	202,655	162,890	104,330	115,930	115,930	
	漁 業 生 産	1 (1)	1 (1)	1 (1)	1 (1)	1 (1)	1 (1)	—	—	—	—	—	—	—	—	—	—	—	—	—
	水 産 加 工 業	12	8	8	8	8	8	317	281	273	269	257	250	461,984	448,590	430,620	428,855	423,475	410,075	
小 計		65 (1)	61 (1)	60 (1)	58 (1)	57 (1)	44 (1)	16,259	16,032	15,699	15,370	15,042	14,625	2,832,754	2,776,521	2,689,592	2,692,772	2,757,377	2,726,729	
連 合 会	知 事 認 可																			
	漁 業 協 組 連	3	3	3	3	3	3	55	55	55	54	53	39	94,334	99,940	104,216	105,873	109,425	109,425	
	加 工 業 協 組 連	2	1	1	1	1	1	15	8	8	8	8	8	91,870	91,370	91,370	91,370	91,370	91,370	
	大 臣 認 可																			
	漁 業 協 組 連	1	1	1	1	1	1	29	29	29	29	28	25	—	—	—	—	—	—	
信 用 協 組 連	1	1	1	1	1	1	57	56	56	55	54	41	364,400	437,100	648,020	668,910	679,560	681,300		
小 計		7	6	6	6	6	6	156	148	148	146	143	113	550,604	628,410	843,606	866,153	880,355	882,095	

注1) ()は、うち稼働していない組合

注2) 数値は各年度末時点

「漁政課」

7-2 事業実施状況（平成21事業年度）

（単位：百万円）

種 類 項 目	総 額	単 協								連 合 会
		沿 海	霞ヶ浦	北 浦	内水面	業 種 別	漁 業 産 生	水 産 加 工	小 計	
信 用 貯 金 (残金)	14,599	—	—	—	—	—	—	—	0	14,599
貸 出 金	5,180	—	—	—	—	—	—	400	400	4,780
貯 貸 率 (%)	—	—	—	—	—	—	—	—	—	33
共 済 (共済金額)	42,266	40,044	1,157	—	—	—	—	1,065	42,266	—
購 買 (売上高)	2,944	390	0	—	—	106	—	373	869	2,075
販 売 (売上高)	8,203	8,203	0	—	—	—	—	—	8,203	—
製 氷 (売上高)	126	126	—	—	—	—	—	—	126	—
冷 蔵 (売上高)	336	112	—	—	—	—	—	193	305	—
利 用	158	51	1	—	—	—	—	106	158	—

「漁政課」

第8 水産金融

8-1 信漁連における信用事業総量の動向

(単位:百万円)

区分	年	平成17年度末	平成18年度末	平成19年度末	平成20年度末	平成21年度末	平成22年度末
借入金		0	0	0	0	0	0
貸付金		6,903	6,524	5,263	4,889	5,337	4,780
貯金		17,421	16,584	15,369	15,820	14,505	14,599
預け金		10,269	9,844	9,782	10,301	8,548	9,272
貯貸率(%)		40	39	34	31	37	33

※平成17年度に信漁連への信用事業統合が完了。

「信漁連」

8-2 水産制度資金の利用状況

(単位:百万円)

資金名	平成17年度	平成18年度	平成19年度	平成20年度	平成21年度	平成22年度
設備資金	355	257	234	117	157	206
漁業近代化資金	274	119	142	57	114	145
大中型まき網漁業代船建造推進資金	40	0	0	0	0	-
水産加工施設等改善利子補助	11	104	23	0	-	-
沿岸漁業改善資金	30	34	69	60	43	61
負債整理資金	0	30	0	0	0	0
大中型まき網漁業経営維持安定資金	-	-	-	-	-	-
定置網漁業経営維持安定資金	-	30	-	-	-	-
漁協組織緊急再編対策資金	-	-	-	-	-	-
運転資金	915	854	839	903	867	652
漁業経営高度化促進支援資金	18	0	0	-	-	-
水産加工経営改善促進資金	103	68	77	54	70	16
水産振興資金	750	750	750	849	797	636
水産加工業構造改善対策資金	44	36	12	-	-	-
災害資金	0	47	0	0	0	0
鹿島灘沖貨物船座礁事故緊急漁業経営対策資金	-	47	-	-	-	-
保証料	6,145	4,886	5,765	1,148	1,556	1,594
漁業信用保証	1,587	1,313	1,348	1,148	1,556	1,594
水産加工業信用保証	4,558	3,573	4,417	0	0	0

注)保証料補助については保証額を記載している

「漁政課」

第9 水産災害対策

9-1 漁業共済の加入状況の推移

(単位:百万円)

	平成16年度	平成17年度	平成18年度	平成19年度	平成20年度	平成21年度	平成22年度
加入件数	474	461	439	417	404	399	387
共済金額	3,493	3,211	2,970	2,914	2,934	2,877	2,976
支払件数	329	186	89	50	104	145	153
支払共済金	322	158	30	21	44	110	105

注)「漁獲共済」及び「休漁補償共済」の合計

「全国合同漁業共済組合茨城県事務所」

9-2 漁船保険の加入状況の推移

(単位:件,トン,百万円)

	平成16年度	平成17年度	平成18年度	平成19年度	平成20年度	平成21年度	平成22年度
隻数(加入件数)	1,457	1,351	1,292	1,277	1,233	1,212	1,162
トン数	15,567	14,124	13,732	13,922	13,778	13,438	12,797
保険価額	22,601	22,017	21,303	21,337	21,036	21,860	20,871
保険金額	22,505	21,921	21,212	21,231	20,938	21,744	20,744
保険料	354	379	362	361	331	322	310
国庫負担金	74	76	74	72	66	64	62

「県漁船保険組合」

9-3 漁船保険加入漁船の事故件数及び支払保険金の推移

(単位:件,百万円,%)

	平成16年度	平成17年度	平成18年度	平成19年度	平成20年度	平成21年度	平成22年度
加入件数	1,457	1,351	1,292	1,277	1,233	1,212	1,162
事故件数	437	459	456	384	402	348	339
支払保険金	367	245	225	136	205	189	191
事故発生率	30.0	34.0	35.3	30.1	32.6	28.7	29.2

「県漁船保険組合」

第10 流通加工

10-1 水産加工品の生産量・生産額(沿海, 霞ヶ浦, その他合計)の推移

(単位:トン, 百万円, %)

	生産量							生産額							
	平成16年	平成17年	平成18年	平成19年	平成20年	平成21年	対前年比	平成16年	平成17年	平成18年	平成19年	平成20年	平成21年	対前年比	
総計	212,721	212,239	483,254	314,532	234,364	222,017	94.7	108,495	101,190	133,308	112,019	113,390	117,866	103.9	
塩蔵乾製品	素干品	241	537	1,253	739	125	142	113.6	139	544	1,725	1,150	139	69	49.6
	塩干品	29,503	30,001	33,846	25,628	24,612	32,699	132.9	13,260	14,428	18,313	13,860	11,461	15,892	138.7
	煮干し品	2,202	3,736	2,916	2,850	3,928	3,535	90.0	2,233	3,772	2,473	2,939	4,040	1,718	42.5
	塩蔵品	4,232	4,502	5,577	3,210	4,418	5,168	117.0	2,189	2,729	2,656	2,203	1,650	2,512	152.3
	節製品	X	X	X	X	X	61	-	X	X	X	X	X	X	-
	小計	36,178	38,776	43,592	32,427	33,083	41,605	125.8	17,821	21,473	25,167	20,153	17,290	20,191	116.8
ねり製品	9,481	6,922	X	X	X	X	-	3,464	2,126	X	X	X	X	-	
くん製品	X	X	0	X	X	X	-	X	X	0	X	X	X	-	
生鮮冷凍水産物	144,144	143,513	205,391	175,445	171,167	150,123	87.7	57,868	49,849	90,682	73,453	80,880	82,868	102.5	
冷凍食品	13,573	12,466	9,233	8,732	4,960	3,542	71.4	5,416	6,169	5,134	6,964	3,651	1,955	53.6	
煮たこ	10,259	9,990	*1	*1	*1	*1	-	15,900	11,114	*1	*1	*1	*1	-	
缶詰	5,838	5,353	5,271	6,041	4,839	9,000	186.0	1,255	1,658	1,729	2,119	1,510	2,817	186.5	
雑類	つくだ煮類	2,990	2,964	3,130	2,123	4,677	2,519	53.9	2,737	2,306	2,714	1,845	2,595	3,022	116.5
	みりん干し・桜干	2,092	2,383	*2	*2	*2	*2	-	1,818	1,890	*2	*2	*2	*2	-
	その他食用	3,838	4,490	6,958	6,857	11,255	15,511	137.8	2,216	2,933	3,614	1,164	7,384	6,957	94.2
	小計	8,920	9,837	10,088	8,980	15,932	18,030	113.2	6,771	7,129	6,328	3,009	9,979	9,979	100.0
その他	魚油類	100	200	300	100	100	100	100.0	9	20	33	13	17	10	62.1
	飼肥類	800	900	1,100	600	500	400	80.0	72	91	163	88	64	46	72.8
	小計	900	1,100	1,400	700	600	500	83.3	81	101	195	100	80	57	70.6

注) 平成13年以降の飼肥類は魚粉のみの値

「生産量: 関東農政局茨城農政事務所, 生産額: 漁政課推定」

*1: 統計項目の見直しにより, 統計対象外

*2: 統計項目の見直しにより, 別の項目に統合

10-2 水産加工品種類別生産量及び生産額(21年)

【総生産】

区 分	生産量(トン)	生産額(千円)
総 生 産	231,517	117,867,428
全国対象品目 計	222,017	114,993,000
全国対象外品目 計	9,500	2,874,428

【全国統計対象品目】

品 目	生産量(トン)	生産額(千円)
総 計	222,017	114,993,000
素干し品 小計	142	69,000
素干しいわし	36	17,493
するめ	43	20,894
その他	63	30,613
塩干品 小計	32,699	15,892,000
干しいわし	204	99,146
干しあじ	4,392	2,134,550
干しさんま	1,977	960,839
干しさば	2,657	1,291,325
干しかれい	145	70,471
干しほっけ	15,684	7,622,561
干しはたはた	16	7,776
その他	7,624	3,705,331
煮干し品 小計	3,535	1,718,000
煮干しいわし	693	336,796
煮干ししらす	1,880	913,675
煮干しいかなご	673	327,076
その他	289	140,453
塩蔵品 小計	5,168	2,512,000
塩蔵いわし	43	20,901
塩蔵さば	998	485,096
塩蔵さけ・ます	3,980	1,934,551
塩蔵たら・すけとうだら	11	5,347
塩蔵さんま	-	-
その他	136	66,105
くん製品 小計	X	X
節製品 小計	61	-
けずり節	45	-
煉製品 小計	-	X
かまぼこ類	-	X
その他	-	X
冷凍食品 小計	3,542	1,955,000
魚介類	1,216	671,169
水産物調理食品	2,326	1,283,831
その他の加工品 小計	18,030	9,979,000
水産物漬物	1,121	620,436
こんぶ佃煮	294	162,719
その他の佃煮	2,225	1,231,463
いか製品	1,699	940,339
その他の乾燥品	1,573	870,603
その他の調味加工品	9,771	5,407,921
その他	1,347	745,519
生鮮冷凍水産物 小計	150,123	82,868,000
まぐろ類	2,529	1,396,010
かつお類	96	52,992
さけ・ます類	3,459	1,909,370
いわし類	77,774	42,931,302
あじ類	1,697	936,745
さば類	35,316	19,494,456
さんま	13,444	7,421,097
たら	11	6,072
ほっけ	-	-
いかなご	659	363,768
ほたてがい	1,038	572,977
いか類	-	-
かに類	3	1,656
その他魚類・水産動物類	13,289	7,335,537
すり身	808	446,017

「生産量：農林水産統計年報，生産額：漁政課推定」

【全国統計対象外品目】

品 目	生産量(トン)	生産額(千円)
総 計	9,500	2,874,428
缶詰 小計	9,000	2,817,428
いわし	1,504	565,660
さば類	6,455	1,415,014
さんま	359	268,583
さけ	278	282,687
その他	404	285,484
魚油・魚粉 小計	500	57,000
魚油	100	10,000
魚粉	400	47,000

「生産量：農林水産統計年報，水産油脂統計年鑑，生産額：漁政課推定」

10-3 霞ヶ浦・北浦の水産加工品生産量・生産額の推移

(単位:トン, 百万円, %)

		生産量						生産額							
		平成16年	平成17年	平成18年	平成19年	平成20年	平成21年	対前年比	平成16年	平成17年	平成18年	平成19年	平成20年	平成21年	対前年比
合計		4,510	4,128	4,134	4,001	4,209	3,911	92.9	3,985	3,665	3,687	3,671	3,724	3,436	92.3
煮干	わかさぎ煮干	38	47	48	60	41	92	225.1	120	118	129	160	117	201	170.8
	しらうお煮干	59	48	61	63	79	61	76.9	202	135	183	152	240	161	67.1
	あみ煮干	288	282	273	250	214	96	44.7	61	56	54	48	46	18	38.9
	えび煮干	379	309	288	281	326	171	52.6	215	157	134	167	178	87	49.0
	その他	4	0	1	17	12	11	87.6	3	0	1	4	11	9	84.4
	小計	768	685	670	670	671	430	64.1	600	466	501	532	592	476	80.4
佃煮	わかさぎ佃煮	406	287	330	318	379	329	86.8	561	363	442	422	458	379	82.7
	しらうお佃煮	51	101	104	37	41	21	51.1	67	153	159	54	63	38	61.1
	はぜ佃煮	351	202	177	240	162	113	69.3	320	227	191	307	182	142	77.6
	あみ佃煮	266	400	404	340	284	287	101.0	173	216	211	181	177	172	97.4
	えび佃煮	249	273	326	373	237	313	131.9	222	232	266	299	202	261	128.9
	ふな佃煮	16	22	24	25	26	26	100.4	23	33	32	43	31	28	88.0
	その他	1,121	1,098	1,001	1,013	1,258	1,210	96.2	938	909	875	909	1,070	990	92.5
	小計	2,459	2,383	2,365	2,344	2,387	2,298	96.3	2,304	2,132	2,177	2,215	2,184	2,009	92.0
焼きもの	すずめ焼き	11	12	10	9	4	3	88.9	9	13	15	10	5	5	87.2
	焼きわかさぎ	46	49	53	113	77	59	76.6	33	41	46	115	79	64	81.2
	鬼がら焼き	27	27	48	26	33	24	73.0	47	52	91	60	74	71	96.4
	その他	9	24	20	1	18	18	100.0	14	26	22	2	19	19	100.5
	小計	94	113	130	149	131	104	79.2	102	131	175	187	177	159	89.8
その他加工品		1,190	947	969	837	1,020	1,079	105.8	978	936	835	737	771	792	102.7

「霞ヶ浦北浦の水産」

10-4 加工種類別の経営体数の推移

(単位:経営体)

		平成14年	平成15年	平成16年	平成17年	平成18年
実経営体数		285	-	262	249	-
延べ 経営 体数	素干し品	43	-	14	13	-
	塩干品	113	-	86	82	-
	煮干し品	112	-	100	94	-
	くん製品	1	-	1	1	-
	塩蔵品	10	-	10	11	-
	節製品	3	-	2	1	-
	ねり製品	11	-	9	8	-
	その他水産加工物	173	-	158	153	-
	冷凍食品	22	-	30	31	-
	魚油	-	-	-	-	-
	飼肥料	-	-	-	-	-
	冷凍水産物	58	-	68	65	-

注 1) H13より調査対象が縮小された(魚油・飼肥料対象外) 「水産物流通統計年報」

注 2) H15の調査結果は公表されていない

注 3) H18年より統計対象外

10-5 6大中央卸売市場への茨城県産水産物の出荷状況

(単位:千トン,百万円)

		平成16年				平成17年				平成18年				平成19年				平成20年				平成21年			
		生鮮	冷凍	加工	計	生鮮	冷凍	加工	計	生鮮	冷凍	加工	計	生鮮	冷凍	加工	計	生鮮	冷凍	加工	計	生鮮	冷凍	加工	計
東京	数量	3.7	1.3	8.7	13.7	3.2	1.0	8.9	13.1	3.2	0.9	8.7	12.8	3.8	0.9	8.1	12.8	3.4	1.1	9.2	13.7	2.9	1.0	9.4	13.3
	金額	3,273	1,261	4,501	9,036	2,884	883	4,747	8,514	2,621	787	4,447	7,855	2,893	837	4,391	8,120	2,807	946	4,881	8,634	2,427	796	4,519	7,742
横浜	数量	1.0	0.0	1.0	3.0	1.1	0.0	1.1	2.3	1.0	0.2	1.2	2.4	0.9	0.3	1.2	2.4	0.7	0.3	1.2	2.3	0.8	0.2	1.2	2.2
	金額	1,313	347	718	2,444	1,095	261	700	2,056	1,009	315	790	2,114	1,034	318	846	2,198	930	297	893	2,120	887	219	824	1,929
名古屋	数量	0.5	0.2	1.1	1.8	0.5	0.2	1.5	2.2	0.6	0.3	1.2	2.1	1.0	0.3	1.2	2.5	0.9	0.3	1.2	2.5	0.7	0.4	1.1	2.1
	金額	352	98	843	1,292	411	131	1,082	1,624	340	174	875	1,389	419	210	820	1,449	533	251	900	1,684	347	236	772	1,355
京都	数量	0.1	0.0	0.6	0.7	0.0	0.0	0.5	0.6	0.0	0.0	0.5	0.5	0.3	0.0	0.4	0.6	0.3	0.0	0.3	0.7	0.3	0.0	0.3	0.6
	金額	29	1	363	393	16	2	365	383	12	3	295	310	77	4	225	307	103	5	210	319	93	5	193	291
大阪	数量	1.1	0.1	0.7	1.8	0.8	0.1	0.6	1.5	2.1	0.1	0.4	2.6	1.8	0.1	0.4	2.4	0.4	0.0	0.1	0.6	0.0	0.0	0.0	0.0
	金額	358	45	547	950	299	29	549	877	571	34	317	922	522	62	283	867	167	2	104	273	36	28	85	149
神戸	数量	0.1	0.0	0.3	0.3	0.0	0.0	0.2	0.3	0.1	0.0	0.2	0.3	0.2	0.0	0.2	0.4	0.1	0.0	0.2	0.3	0.0	0.0	0.1	0.1
	金額	22	4	168	194	12	9	177	198	26	1	129	156	51	0	167	218	41	1	153	195	42	0	117	159
合計	数量	6.5	1.5	12.4	21.3	5.6	1.3	12.9	20.0	7.0	2.2	12.2	20.7	7.9	1.6	11.5	21.1	5.9	1.8	12.3	20.0	4.7	1.6	12.1	18.3
	金額	5,347	1,723	7,140	14,309	4,717	1,315	7,620	13,652	4,579	1,314	6,853	12,746	4,996	1,431	6,731	13,159	4,581	1,503	7,142	13,225	3,832	1,284	6,510	11,625

「中央卸売市場年報(各市場)」

10-6 生鮮魚介類の消費状況(平成21年)

(単位:g, 円, %)

	水戸市1世帯当たり(※)				全国1世帯当たり(※)			
	購入量	割合	購入額	割合	購入量	割合	購入額	割合
生鮮魚介類計	35,097	100.0	44,998	100.0	36,274	100.0	50,337	100.0
1. 鮮魚計	31,545	89.9	40,393	89.8	32,775	90.4	45,676	90.7
まぐろ	3,075	8.8	6,371	14.2	2,476	6.8	5,757	11.4
あじ	1,436	4.1	1,061	2.4	1,572	4.3	1,472	2.9
いわし	697	2.0	474	1.1	767	2.1	608	1.2
かつお	2,150	6.1	3,446	7.7	1,028	2.8	1,578	3.1
かれい	1,056	3.0	1,183	2.6	1,296	3.6	1,534	3.0
さけ	3,518	10.0	4,174	9.3	3,149	8.7	4,136	8.2
さば	1,041	3.0	765	1.7	1,372	3.8	1,155	2.3
さんま	3,675	10.5	1,860	4.1	2,462	6.8	1,478	2.9
たい	321	0.9	483	1.1	800	2.2	1,321	2.6
ぶり	1,470	4.2	2,225	4.9	1,981	5.5	3,185	6.3
いか	3,071	8.8	2,070	4.6	2,900	8.0	2,657	5.3
たこ	710	2.0	1,136	2.5	845	2.3	1,398	2.8
えび	1,405	4.0	2,525	5.6	2,112	5.8	3,615	7.2
かに	337	1.0	1,483	3.3	825	2.3	2,157	4.3
その他の鮮魚	3,369	9.6	5,474	12.2	6,062	16.7	8,132	16.2
刺身盛合わせ	2,532	7.2	5,664	12.6	1,993	5.5	5,496	10.9
2. 貝類計	3,547	10.1	4,605	10.2	3,480	9.6	4,661	9.3
あさり	785	2.2	725	1.6	1,078	3.0	1,038	2.1
しじみ	1,158	3.3	1,341	3.0	340	0.9	453	0.9
かき	386	1.1	699	1.6	635	1.8	1,060	2.1
ほたて貝	829	2.4	1,443	3.2	1,032	2.8	1,607	3.2
その他の貝類	451	1.3	397	0.9	359	1.0	503	1.0

※) 二人以上の世帯

注) 計と内訳は一致しない

「家計調査年報」

第11 漁業制度

11-1 茨城海区の漁業権免許漁場

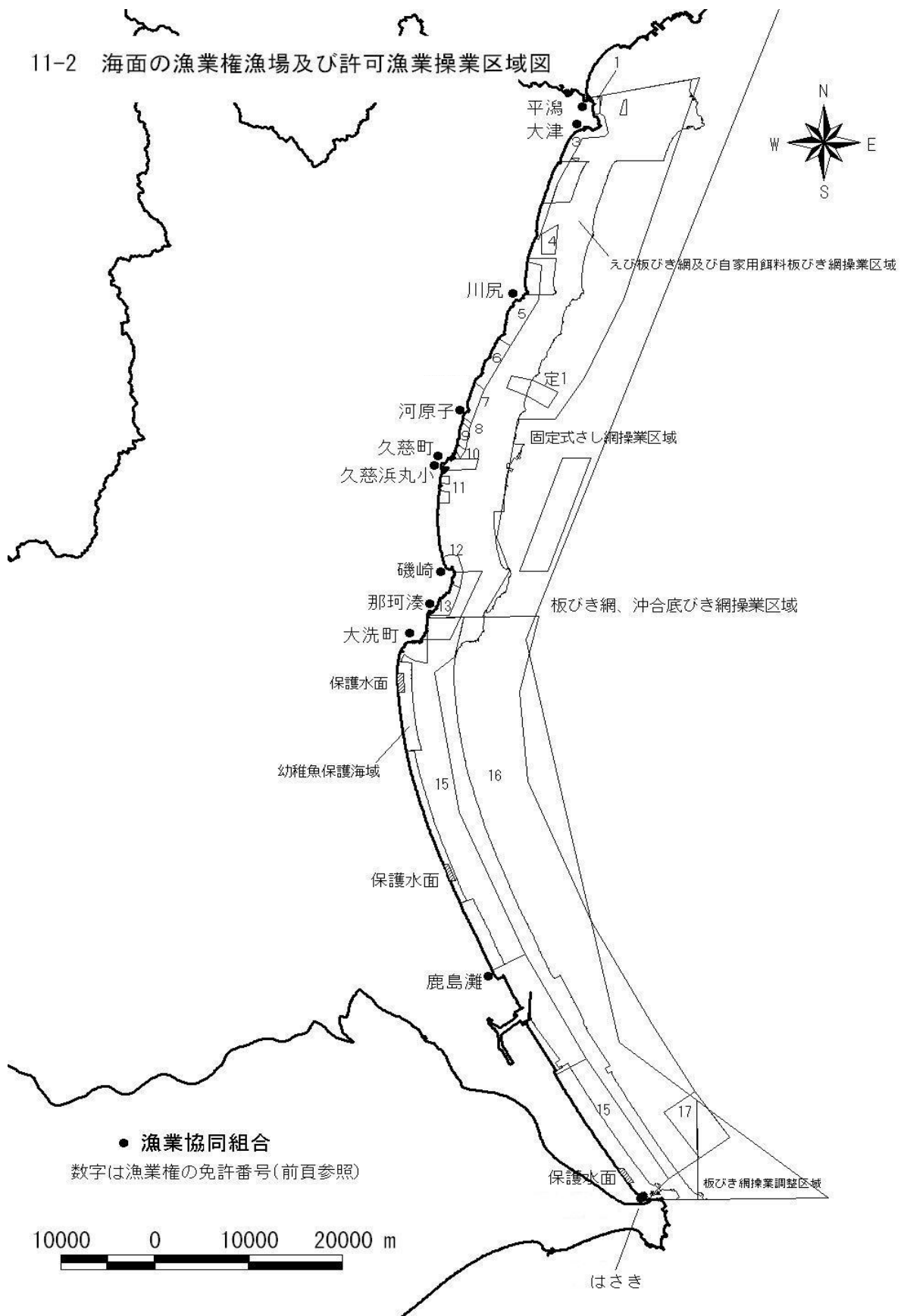
(平成23年7月1日現在)

記号	免許番号	漁業種類	漁業権者
1	茨共第1号	第1種共同	平潟漁協
3	” 3”	”	大津漁協
4	” 4”	”	大津, 川尻漁協
5	” 5”	”	川尻漁協
6	” 6”	”	久慈町漁協
7	” 7”	”	河原子漁協
8	” 8”	”	河原子, 久慈浜丸小漁協
9	” 9”	”	久慈浜丸小漁協
10	” 10”	”	久慈町, 久慈浜丸小漁協
11	” 11”	”	久慈町, 久慈浜丸小, 磯崎漁協
12	” 12”	”	磯崎漁協
13	” 13”	”	那珂湊漁協
15	” 15”	”	大洗町 鹿島灘, はさき漁協
16	” 16”	第1種, 第2種共同	大洗町, 鹿島灘, はさき漁協
17☆ (63)	茨共第17号 (共第63号)	第2種共同	那珂湊, 大洗町, 鹿島灘, はさき, 千葉県銚子市漁協
定1	茨定第1号	定置	久慈町漁協

注) ☆印は, 3年4ヶ月毎に茨城県知事と千葉県知事が交互に免許, 平成22年7月1日から平成25年10月31日まで茨城県知事免許 ※()内は千葉県知事の免許番号

注) 茨共第6号は平成23年3月1日の会瀬漁協と久慈町漁協との合併により, 漁業権者が変更となった。

11-2 海面の漁業権漁場及び許可漁業操業区域図



11-3 海面の知事許可漁業許(認)可現況

(平成23年7月1日現在)

漁業種類 組合名	小型機船底びき網					中まき	小まき	船びき				さし網 流し網	はえなわ	地びき網	固定式さし網			せん・かご			あわび	合計	
	許可数	板びき	えび板	自家板	貝まき			許可数	しらす	さよ	おきあみ				許可数	甲種	乙種	許可数	あなご	沿岸かご			沖合かご
平潟	(3) 35	(3) 7		28	0	0	0	22	19	21	20	21	2	0	9	9	0	20	19	18	1	0	(3) 109
大津	(1) 44	(1) 3	14	15	39	0	0	33	32	33	32	41	0	0	32	32	0	19	19	18	0	0	(1) 169
川尻	19	1	0	18	13	0	0	14	13	13	14	26	1	0	11	11	0	0	0	0	0	0	71
河原子	1	0	0	1	0	0	0	0	0	0	0	7	0	0	15	15	0	15	15	15	0	0	38
久慈町	28	4	15	13	17	0	0	18	16	18	16	28	0	1	30	19	11	18	8	18	1	5	128
久慈浜丸小	26	0	19	26	26	0	0	27	27	27	27	27	0	1	24	9	15	2	2	2	0	14	121
磯崎	24	0	8	23	22	0	0	20	5	19	8	22	0	1	29	15	14	6	6	6	0	0	102
那珂湊	(1) 34	(1) 6	12	27	0	0	0	27	6	22	19	27	5	1	32	15	17	21	20	18	4	0	(1) 147
大洗町	119	1	62	103	88	(1) 1	0	78	75	63	78	46	1	9	71	26	45	3	3	3	0	32	(1) 360
鹿島灘	106	0	43	76	106	0	0	94	75	91	70	39	0	23	67	5	62	65	50	65	15	0	394
はさき	(1) 64	(1) 2	31	26	59	(2) 2	4	81	41	78	71	17	0	4	57	2	55	17	15	16	3	0	(4) 246
合計	(6) 500	(6) 24	217	356	370	(3) 3	4	(1) 414	309	385	(1) 355	301	9	40	377	158	219	186	157	179	24	51	(10) 1,885

「漁政課」

注 1) 本表の許可現況は、漁業ごとの許可数を示すものであり、小型機船底びき網、機船船びき網及びせん・かご漁業の許可数と各漁業種類の合計とは漁業種類の許可が輻輳しているため、一致しない

注 2) ()は起業の認可数の内数である

注 3) 漁業種類毎の延べ許可数の合計は3,161(10)

11-4 茨城海区漁業調整委員会指示に基づく操業承認隻数の推移

(平成23年7月1日現在)

項 目		年		平成17年	平成18年	平成19年	平成20年	平成21年	平成22年
いか釣り漁業	県内漁協	磯崎		4	4	4	4	4	4
		那珂湊		10	11	11	11	11	10
		小計		14	15	15	15	15	14
	県外	神奈川		0	0	0	0	0	0
		宮城		2	1	1	1	0	0
		福島		0	0	0	0	0	0
		千葉		6	6	6	6	4	4
小計		8	7	7	7	4	4		
合計		22	22	22	22	19	18		
かじき等流し網漁業	県内漁協	平潟		1	0	0	0	0	0
		久慈		3	3	3	3	2	2
		波崎		0	0	0	0	0	0
	小計		4	3	3	3	2	2	
	県外	北海道		1	1	1	1	0	0
		宮城		1	1	1	1	0	0
		福島		0	0	0	0	0	0
千葉			2	2	2	2	2	2	
小計		4	4	4	4	2	2		
合計		8	7	7	7	4	4		
はえなわ漁業	県内漁協	平潟		12	12	11	10	9	9
		大川		10	9	9	9	9	8
		尻碓		15	15	15	14	13	0
		磯崎		14	14	13	13	13	13
		那珂湊		24	24	19	19	19	16
		大洗町		15	15	14	17	17	16
		鹿島灘		49	55	54	53	53	54
		はさき		-	-	9	9	9	9
		(波崎)		4	4	-	-	-	-
		(波崎共栄)		4	4	-	-	-	-
	小計		147	152	144	144	142	125	
県外	千葉県		49	49	46	45	44	40	
小計		49	49	46	45	44	40		
合計		168	201	190	189	186	165		

「茨城海区漁業調整委員会」

11-5 他県の漁業調整委員会からの承認現況

(平成23年7月1日現在)

項目		年				
		平成18年	平成19年	平成20年	平成21年	平成22年
いかつり	福島海区	8	8	8	8	8
かじき等流し網	宮城海区	0	0	0	0	0
かじき等流しさし網	千葉海区	0	0	0	0	0
浮きはえ縄	東京海区	0	0	0	0	0

「漁政課」

11-6 他県の知事許可漁業の現況

(平成23年7月1日現在)

項目		年				
		平成18年	平成19年	平成20年	平成21年	平成22年
いかつり	宮城県	0	0	0	0	0
火光利用さば	東京都	1	1	1	0	0
	千葉県	1	1	1	0	0
かじき等流し網	福島県	0	0	0	0	0
さんま(10トン未満)	北海道	1	1	1	1	1

「漁政課」

11-7 指定漁業, 届出漁業の現況

(平成23年7月1日)

区分 漁協	指定漁業					届出漁業		
	遠ま 洋か ぐつ おろ ・	大 中 型 ま き 網	沖 合 底 び き 網	北 太 平 洋	さ ん ま ま	中 流 し 網 さ け ・ ま す	か 流 し 網 等	沿 は え 繩 ま ぐ ろ
平 潟	-	-	3	-	-	-	1	-
大 津	-	8	1	-	-	-	-	-
久 慈 町	-	(1) 3	1	2	(1) 2	2	-	-
磯 崎	-	-	-	-	-	-	-	4
那 珂 湊	1	-	1	1	-	-	-	11
大 洗 町	-	1	-	-	-	-	-	-
は さ き	2	(5) 13※	1	-	-	-	-	-
そ の 他	-	-	-	1	-	-	-	-
合 計	3	(6) 26※	7	4	(1) 2	2	1	15

注) ()は内数で起業認可件数 ※は試験操業を含む

11-8 漁獲可能量(TAC)制度

第1種特定海洋 生物資源	平成22年			平成23年			
	漁獲可能量			漁獲可能量			
		うち大臣管理	うち本県管理		うち大臣管理	うち本県管理	管理対象期間
さんま	45.5万トン	35.0万トン	—	42.3万トン	33.5万トン	—	H23年7月～H24年6月
すけとうだら	26.5万トン	13.7万トン	—	22.8万トン	14.4万トン	—	H23年4月～H24年3月
まあじ	22.4万トン	7.8万トン	若干	22.0万トン	7.7万トン	若干	H23年1月～12月
まいわし	10.2万トン	4.1万トン	—	15.1万トン	8.6万トン	—	H23年1月～12月
まさば及びごまさば	63.5万トン	35.6万トン	若干	69.3万トン	41.0万トン	若干	H23年7月～H24年6月
するめいか	31.8万トン	22.0万トン	—	27.2万トン	18.6万トン	—	H23年1月～12月
ずわいがに	6,129トン	4,758トン	若干	6,227トン	4,687トン	若干	H23年7月～H24年6月

11-9 漁獲努力管理量(TAE)制度(やなぎむしがれい)

単位:隻日数

	H20		H21		H22		備考
	割当数量	消化数量	割当数量	消化数量	割当数量	消化数量	
割り当て総数	69,346	23,809	69,346	22,810	69,346	31,670	
沖合底びき網漁業	65,650	22,050	65,650	20,950	65,650	29,930	係数設定により実数の10倍
福島県管理量(小型底びき網漁業)	1,776	916	1,776	953	1,776	890	
茨城県管理量(小型底びき網漁業)	1,920	843	1,920	907	1,920	850	

11-10 遊漁船業者の登録現況(平成23年7月)

(1) 経営組織別、専・兼別経営体数

(単位:経営体)

	合 計	個人経営	共同経営	法人経営	専 業	兼 業
海 面	165	163	0	2	21	144
霞ヶ浦北浦	4	3	0	1	4	0

(2) 規模(保有船数)別経営体数

「専業」

(単位:経営体)

	合 計	1 隻	2 隻	3 隻	4 隻	5隻以上
海 面	21	20	1	0	0	0
霞ヶ浦北浦	4	4	0	0	0	0

「兼業」

(単位:経営体)

	合 計	1 隻	2 隻	3 隻	4 隻	5隻以上
茨 城	144	133	9	1	1	0
霞ヶ浦北浦	0	0	0	0	0	0

(3) 漁船・漁船外別、トン数階層別遊漁船数

「漁船」

(単位:隻)

	合 計	1トン未満	1～ 5	5 ～ 20	20 ～	未記入
茨 城	149	1	111	37	0	0
霞ヶ浦北浦	0	0	0	0	0	0

「漁船外」

	合 計	1トン未満	1～ 5	5 ～ 20	20 ～	未記入
茨 城	31	0	21	9	0	1
霞ヶ浦北浦	4	3	0	1	0	0

11-11 遊漁船業の推移

(平成23年7月1日現在)

地区	年度	平成19年度		平成20年度		平成21年度		平成22年度		平成23年度	
	項目	業者数	船数	業者数	船数	業者数	船数	業者数	船数	業者数	船数
平	潟	14	14	14	14	14	14	12	13	12	13
大	津	5	5	5	5	5	5	4	4	4	4
川	尻	2	2	1	1	1	1	1	1	1	1
河	原子	0	0	2	2	2	2	2	2	2	2
久慈町	会瀬	2	2	2	2	2	2	2	2	10	11
	久慈町	7	8	8	9	8	9	8	9		
久慈	浜丸小	8	12	8	12	8	10	8	11	8	11
磯	崎	6	8	6	8	6	8	6	8	6	8
那	珂湊	7	7	7	7	7	7	7	7	7	7
大	洗町	20	21	19	20	19	20	20	21	20	21
鹿	島灘	60	60	60	60	60	60	62	62	62	62
は	さき	9	16	9	15	9	15	9	14	9	14
大	湍沼	2	3	2	3	2	3	2	3	2	3
久	慈川	1	1	1	1	1	1	0	0	0	0
那	珂川第一	0	0	1	1	1	1	1	1	1	1
専	業者	12	12	13	14	13	14	18	19	21	22
海	面計	155	171	158	174	158	172	162	177	165	180
霞	ヶ浦	0	0	0	0	0	0	0	0	0	0
き	たうら広域	0	0	0	0	0	0	0	0	0	0
新	利根	0	0	0	0	0	0	0	0	0	0
そ	の他	0	0	1	1	1	1	4	5	4	4
霞	ヶ浦北浦計	0	0	1	1	1	1	4	5	4	4
合	計	155	171	159	175	159	173	166	182	169	184
合	計	160	176	0	0	159	173	166	182	169	184

11-12 霞ヶ浦北浦海区の漁業権免許状況

(1) 共同漁業権

(平成23年7月1日現在)

免許番号	漁業種類	漁業権者
霞北共第1号	第2種共同漁業	霞ヶ浦漁業協同組合
霞北共第2号	"	"
霞北共第3号	"	"
霞北共第4号	"	"
霞北共第5号	"	"
霞北共第6号	"	"
霞北共第7号	"	麻生漁業協同組合
		霞ヶ浦漁業協同組合
霞北共第8号	"	"
霞北共第9号	"	"
霞北共第10号	"	"
霞北共第11号	"	"
霞北共第12号	"	潮来漁業協同組合
霞北共第13号	"	きたうら広域漁業協同組合
霞北共第14号		
霞北共第15号		
霞北共第16号		
霞北共第17号		
霞北共第18号	"	常陸川漁業協同組合
	"	潮来漁業協同組合

「漁政課」

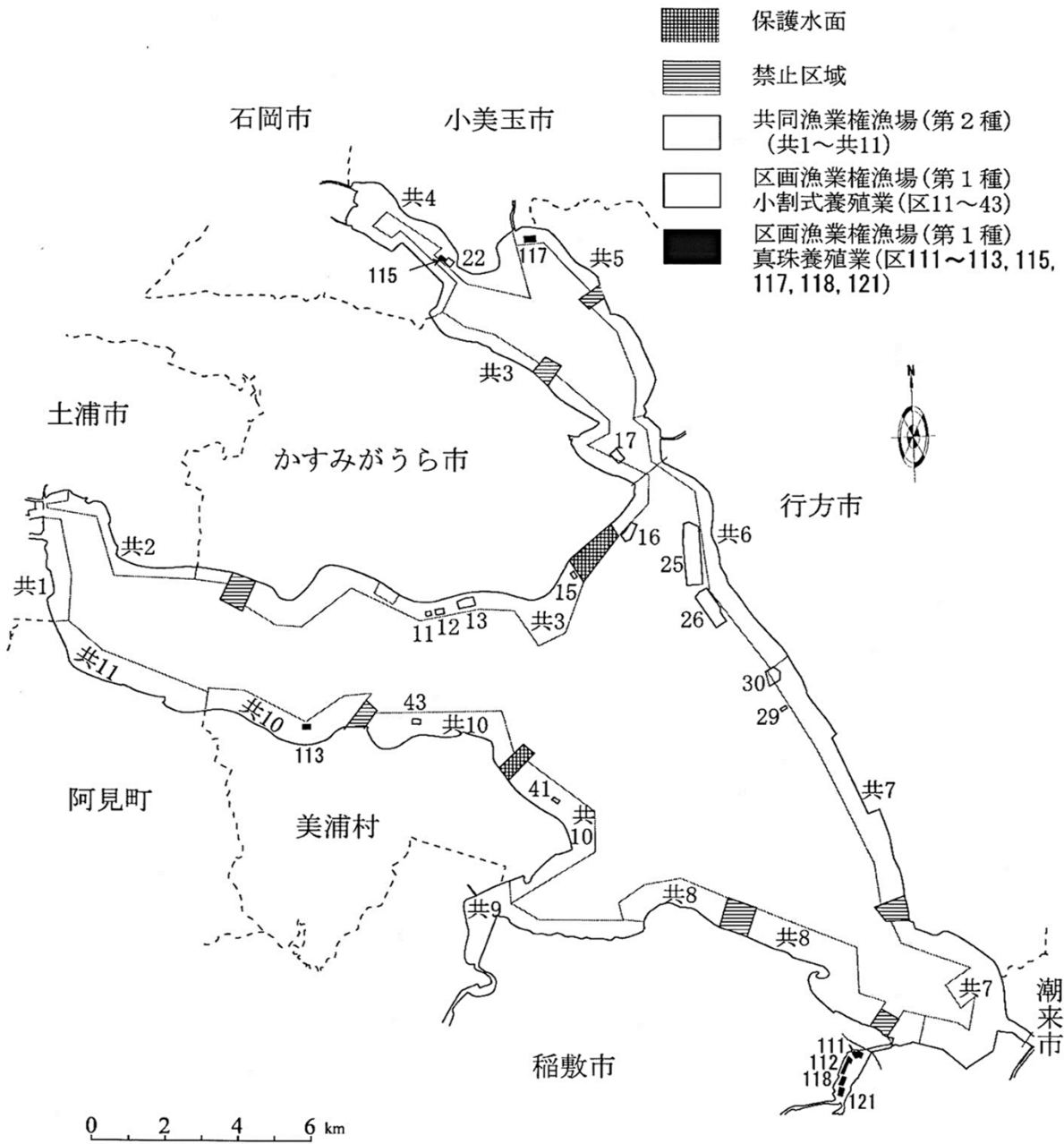
(2) 区画漁業権

(平成23年7月1日現在)

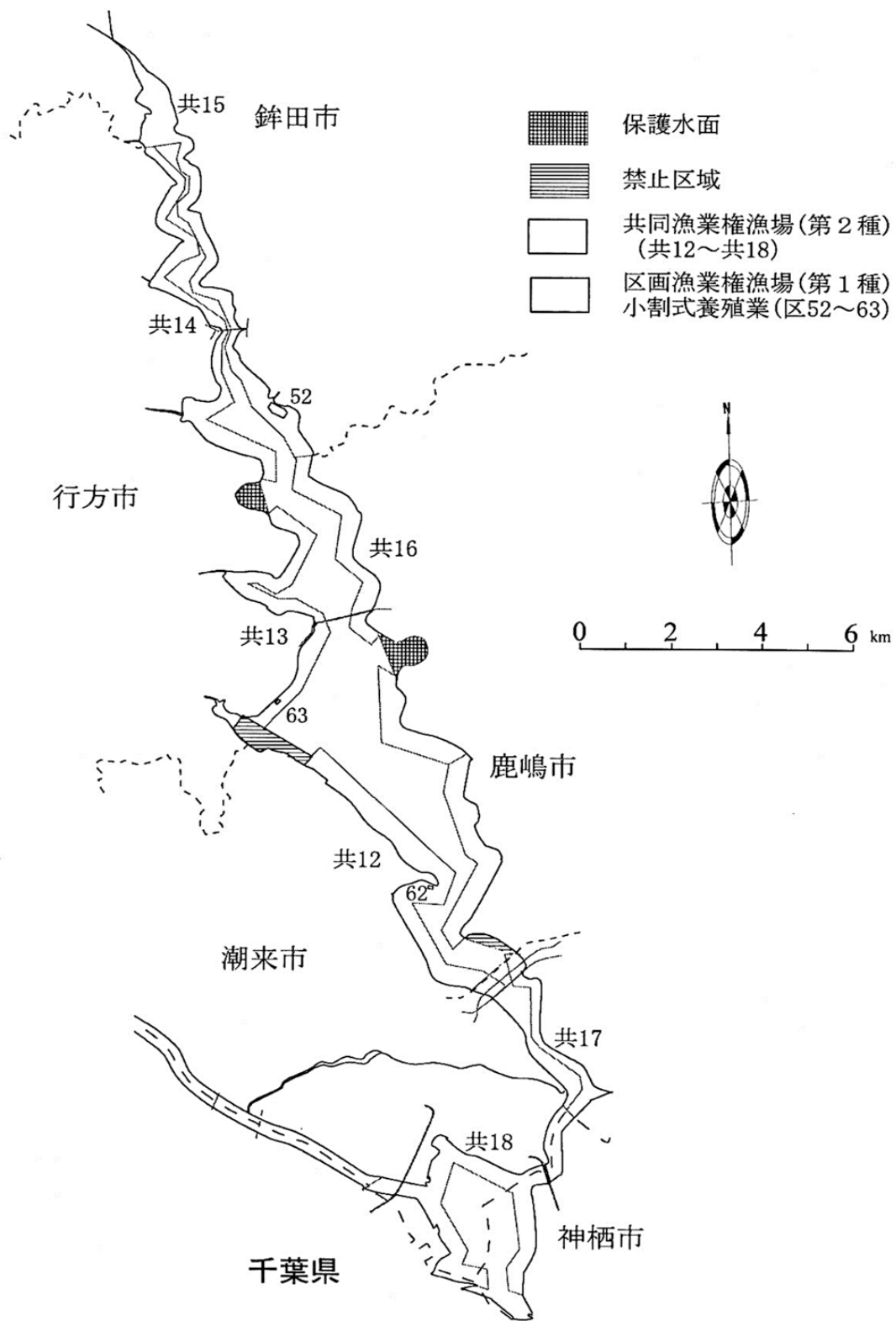
免許番号	漁業種類	漁業権者
霞北区第11号	第1種(小割式)	霞ヶ浦漁業協同組合
霞北区第12号		
霞北区第13号		
霞北区第15号		
霞北区第16号		
霞北区第17号		
霞北区第22号		
霞北区第25号		
霞北区第26号		
霞北区第29号		
霞北区第30号		
霞北区第41号		
霞北区第43号		
霞北区第52号		
霞北区第62号		
霞北区第63号		
霞北区第111号	第1種(真珠)	戸田真珠(有)ほか7名
霞北区第112号		大湖真珠(株)ほか5名
霞北区第113号		和光真珠 柴田光夫ほか1名
霞北区第115号		玉川真珠養殖組合 榎木 光一郎ほか11名
霞北区第117号		高浜入真珠養殖協議会 渡辺 章ほか7名
霞北区第118号		明恒パール牛久・観光(株)
霞北区第121号		柳瀬パール(有)

「漁政課」

11-13 霞ヶ浦北浦海区の漁場図(霞ヶ浦) (平成23年7月1日現在)



11-14 霞ヶ浦北浦海区の漁場図(北浦) (平成23年7月1日現在)



11-15 霞ヶ浦北浦海区の知事許可漁業の許可現況

(平成23年7月1日現在)

漁協	漁業種類	霞ヶ浦	土浦市支部	土浦第一支部	かすみがうら市支部	田余支部	新治玉川支部	阿見町支部	美浦村支部	美浦村安中支部	古渡支部	古渡浦支部	浮島支部	本新島支部	玉造支部	牛堀支部	麻生	霞ヶ浦計	きたうら広域	大和支部	北浦支部	大洋支部	大野支部	鹿島支部	鉾田支部	潮来	常陸川	北浦計	合計
小型機船	手繰第1種漁業 (いさごころひき)	235	4	12	113	6	6	4	2	9	3	6	5	0	64	1	47	282	40	12	13	7	7	0	1	18	0	58	340
船底びき	手繰第3種漁業 (しじみかき)	0	0	0	0	0	0	0	0	0	0	0	0	0	0	0	0	0	0	0	0	0	0	0	0	0	0	0	0
網	手繰策3種漁業 (まんぐわ)	0	0	0	0	0	0	0	0	0	0	0	0	0	0	0	0	0	0	0	0	0	0	0	0	0	0	0	0
	打瀬漁業 (帆びき網)	0	0	0	0	0	0	0	0	0	0	0	0	0	0	0	0	0	0	0	0	0	0	0	0	0	0	0	0
	その他の小型機船 (わかさぎしらう)	258	5	13	124	7	4	9	5	14	2	6	12	0	55	2	71	329	77	23	20	14	9	6	5	25	0	102	431
機船	こいふな 大徳網漁業	0	0	0	0	0	0	0	0	0	0	0	0	0	0	0	0	0	0	0	0	0	0	0	0	0	0	0	0
船	小大徳網漁業	1	0	0	1	0	0	0	0	0	0	0	0	0	0	0	0	1	0	0	0	0	0	0	0	0	0	0	1
びき	大徳網漁業	0	0	0	0	0	0	0	0	0	0	0	0	0	0	0	0	0	0	0	0	0	0	0	0	0	0	0	0
網	小大徳網漁業	0	0	0	0	0	0	0	0	0	0	0	0	0	0	0	0	0	0	0	0	0	0	0	0	0	0	0	0
さし	雑魚さし網漁業 (掛網漁業)	266	12	2	68	6	7	7	9	20	12	17	15	3	75	13	103	369	184	46	44	34	28	17	15	65	10	259	628
網	しらうおさし網漁業 (しらうお建網)	195	5	5	32	4	6	4	17	35	10	14	27	0	36	0	37	232	34	11	11	3	7	1	1	6	1	41	273
建	ます網漁業 (張網漁業)	7	0	0	0	0	0	0	0	0	0	0	4	3	0	0	0	7	4	4	0	0	0	0	13	0	17	24	
つけ	おだ漁業	12	2	0	0	0	0	4	2	0	0	2	2	0	0	0	0	12	18	1	12	3	2	0	0	11	0	29	41
	笹浸漁業	48	0	0	2	0	0	4	4	0	0	7	4	0	16	11	20	68	53	7	17	15	10	4	0	23	0	76	144
	その他つけ漁業	0	0	0	0	0	0	0	0	0	0	0	0	0	0	0	0	0	33	2	12	15	4	0	0	5	0	38	38
合計		1,022	28	32	340	23	23	32	39	78	27	52	69	6	246	27	278	1,300	443	106	129	91	67	28	22	166	11	620	1,920

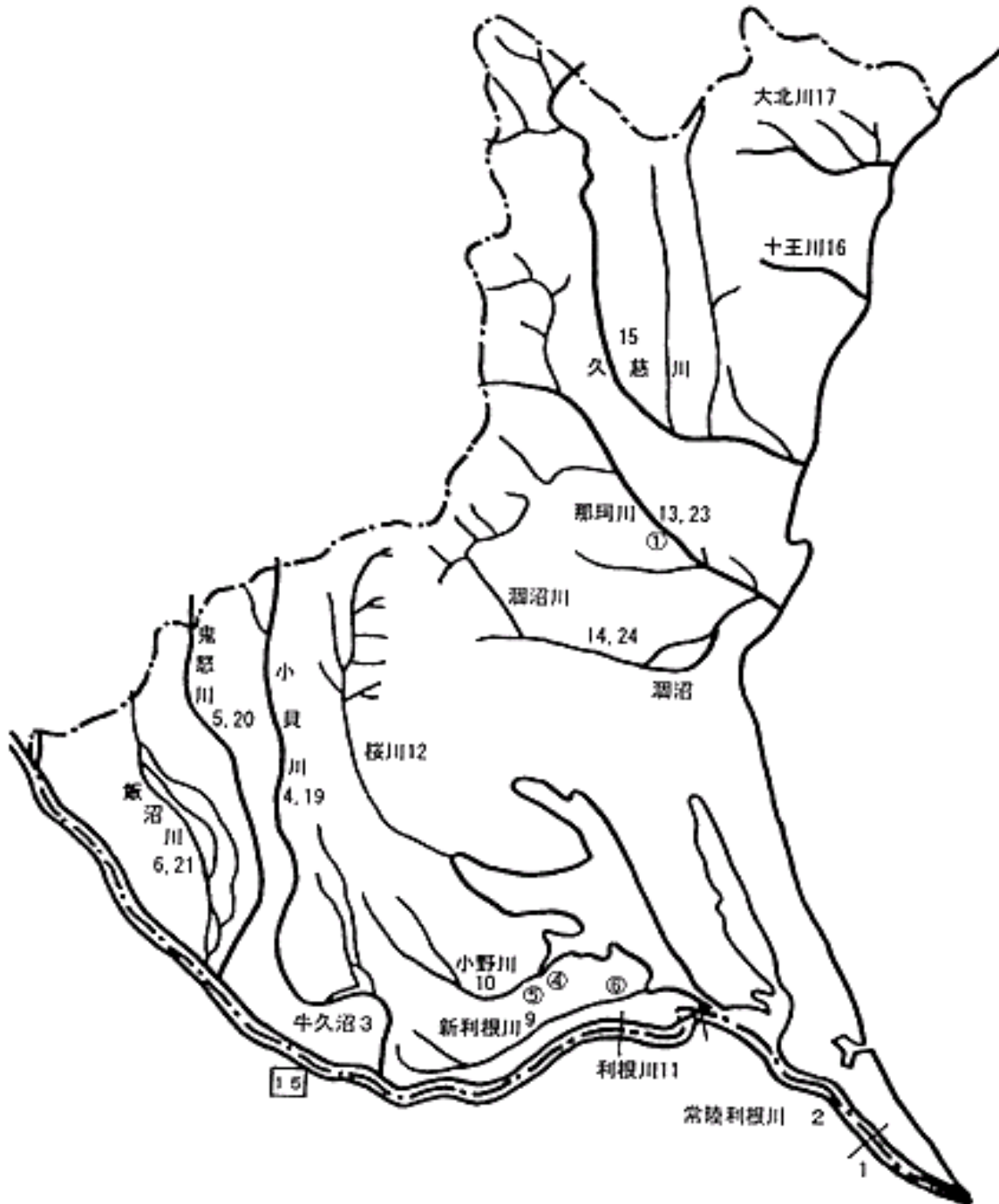
「霞ヶ浦北浦水産事務所」

11-16 内水面の漁業権免許状況

(平成23年7月1日現在)

記号	免許番号	漁業種類	漁業権者
1	茨内共第1号	第1種共同漁業	はさぎ漁協
2	茨内共第2号	第5種共同漁業	常陸川漁協
3	茨内共第3号	〃	牛久沼漁協
4	茨内共第4号	〃	鬼怒小貝漁協, 小貝川漁協, 鬼怒利根漁協, 関東漁協
5	茨内共第5号	〃	鬼怒小貝漁協, 鬼怒利根漁協, 関東漁協
6	茨内共第6号	〃	鬼怒小貝漁協, 関東漁協
9	茨内共第9号	〃	新利根漁協
10	茨内共第10号	〃	新利根漁協
11	茨内共第11号	〃	新利根漁協
12	茨内共第12号	〃	霞ヶ浦漁協, 桜川漁協
13	茨内共第13号	〃	那珂川第一漁協, 那珂川漁協, 緒川漁協
14	茨内共第14号	〃	大瀬沼漁協
15	茨内共第15号	〃	久慈川漁協
16	茨内共第16号	〃	十王川漁協
17	茨内共第17号	〃	大北川漁協
19	茨内共第19号	第1種共同漁業	関東漁協, 小貝川漁協
20	茨内共第20号	〃	関東漁協
21	茨内共第21号	〃	関東漁協
23	茨内共第23号	〃	那珂川第一漁協, 那珂川漁協
24	茨内共第24号	〃	大瀬沼漁協
①	茨内区第1号	第2種区画漁業 (魚類養殖)	(有)小平鯉金魚養殖場
④	茨内区第4号	第1種区画漁業 (真珠養殖)	戸田真珠(有), 新利根漁協
⑤	茨内区第5号	〃 〃	清和真珠(株), 新利根漁協
⑥	茨内区第6号	〃 〃	大湖真珠(株), 新利根漁協
15	内共第15号 (千葉県知事免許)	第5種共同漁業	新利根漁協, 鬼怒利根漁協, 千葉県2漁協(手賀沼漁協, 印旛沼漁協), 埼玉県1漁協(北埼玉利根漁協)

11-17 内水面の漁業権免許現況図（平成23年7月1日現在）



11-18 内水面の採捕許可現況

(平成23年7月1日現在)

採捕の種類		漁 協					合計
		はさき	大酒沼	那珂川	那珂川 第一	常陸川	
ひき網	しらうおひき網	46	0	0	0	0	46
	いさざひき網	0	1	0	0	0	1
まき網	ぼらまき網	6	0	0	0	0	6
さし網	流しさし網	77	0	0	0	0	77
	雑魚建さし網	75	0	0	0	0	75
	さより建さし網	0	10	0	0	0	10
	にしん建さし網	0	2	0	10	0	12
	しらうお建さし網	0	18	0	0	0	18
ふくろ網	しらうお こませ掛ふくろ網	48	0	0	0	0	48
	かに網	0	0	108	0	0	108
しじみかき		13	0	0	0	14	27
うなぎ鎌		0	0	0	0	16	16
竹筒		0	0	0	0	1	1
かにかご		0	0	10	37	0	47
合計		265	31	118	47	31	492

「漁 政 課」

第12 その他

12-1 水産関係予算額(一般会計当初予算)

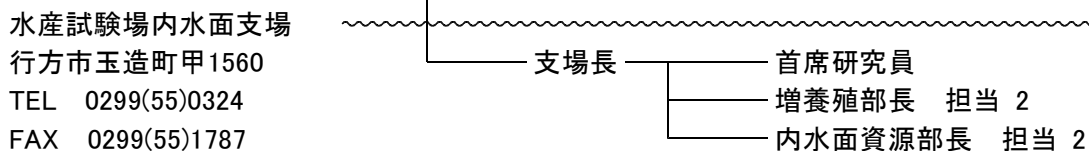
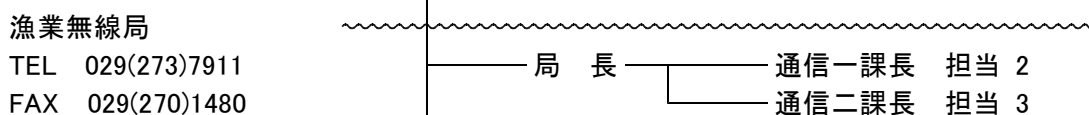
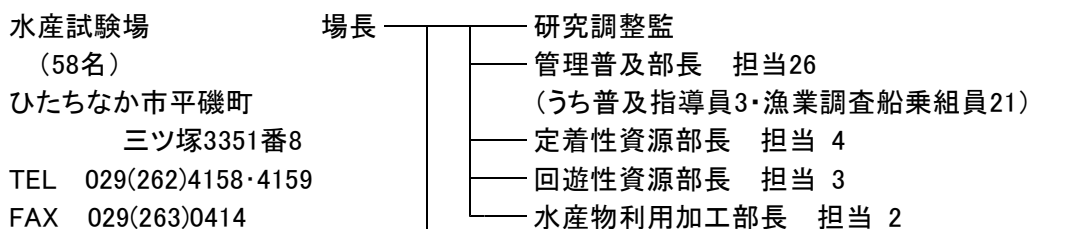
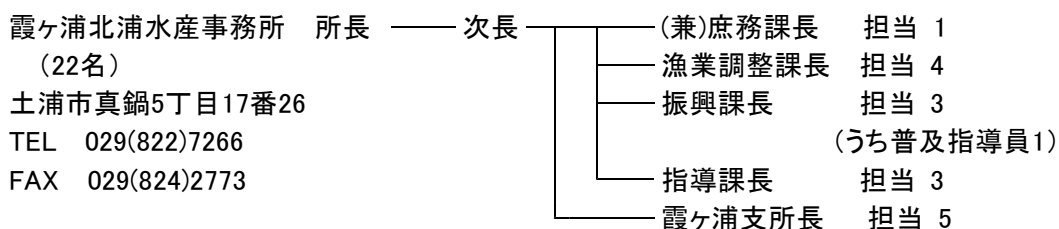
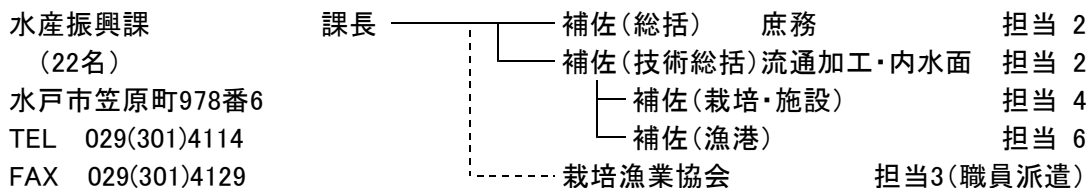
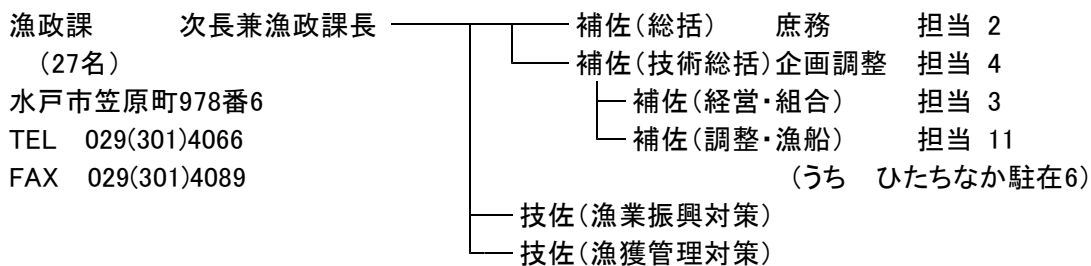
(単位:千円)

		平成22年度予算額	平成23年度予算額	比率	備考
県 全 体		1,075,314,672	1,040,110,794	96.7	
農 林 水 産 部 計		55,600,350	50,326,598	90.5	
※水 産 計		4,780,935	4,586,061	95.9	
※漁 政 課 計		2,404,280	2,344,005	97.5	
漁 政 課	1 水産総務費	440,009	548,196	124.6	
	2 水産振興費	125,344	132,452	105.7	
	(1)漁業振興対策費	23,046	22,579	98.0	
	(2)漁場保護対策費	10,298	8,378	81.4	
	(3)水産物流通加工振興対策費	13,800	25,500	184.8	
	(4)内水面漁業振興対策費	1,012	492	48.6	
	(5)霞ヶ浦北浦水産振興対策費	47,983	46,216	96.3	
	(6)水産業改良普及事業費	29,205	29,287	100.3	
	3 水産業協同組合指導費	978,003	872,196	89.2	
	(1)水産業協同組合育成対策費	2,647	2,338	88.3	
	(2)水産金融対策費	25,356	19,858	78.3	
	(3)水産業振興資金貸付金	950,000	850,000	89.5	
	(4)漁業共済事業促進費	0	0	0.0	
4 漁業調整費	47,347	47,601	100.5		
(1)漁業調整費	4,492	4,620	102.8		
(2)漁業調整委員会費	42,855	42,981	100.3		
5 漁業取締費	59,615	24,928	41.8		
6 漁船管理費	3,098	2,752	88.8		
7 水産事務所費	108,808	120,619	110.9		
8 水産試験場費	386,693	403,679	104.4		
9 内水面水産試験場費	123,547	120,003	97.1		
水産振興課計		2,376,655	2,242,056	94.3	
水 産 振 興 課	1 水産総務費	110,582	126,686	114.6	
	2 水産振興費	178,288	144,802	81.2	
	(1)漁業振興対策費	172,805	140,132	81.1	
	(2)水産経営構造改善事業費	0	0	0.0	
	(3)内水面漁業振興対策費	2,710	2,003	73.9	
	(4)霞ヶ浦北浦水産振興対策費	2,773	2,667	96.2	
	3 漁港管理費	118,588	112,778	95.1	
	4 水産基盤整備費	1,875,697	1,771,770	94.5	
	(1)広域漁港整備事業費	1,239,250	1,060,287	85.6	
	(2)漁場整備対策事業費	309,033	293,072	94.8	
(3)その他	327,414	418,411	127.8		
5 災害水産施設復旧費	93,500	86,020	92.0		

※)沿岸漁業改善資金特別会計を含む。

12-2 水産行政機構一覧

(平成23年7月1日現在)



茨城海区漁業調整委員会 事務局 事務局長 担当 2

茨城県内水面漁場管理委員会 事務局(茨城海区漁業調整委員会と兼務)

霞ヶ浦北浦海区漁業調整委員会 事務局 事務局長 担当 1

12-3 市町村水産主務課名簿

(平成23年11月1日現在)

市町村名	市町村長	郵便番号	所在地	水産主務課名	電話番号 FAX番号 ホームページアドレス 電子メールアドレス
北茨城市	豊田 稔	319-1592	北茨城市磯原町磯原1630	環境産業部農林水産課	0293(43)1111 0293(43)1108 http://www.city-kitaibaraki.jp/nousui@city-kitaibaraki.jp
日立市	吉成 明	317-8601	日立市助川町1-1-1	産業経済部農林水産課	0294(22)3111 0294(24)1713 http://www.city.hitachi.ibaraki.jp/norin@city.hitachi.lg.jp
ひたちなか市	本間 源基	311-1292	ひたちなか市和田町2-12-1 (那珂湊総合支所)	経済部水産課	029(273)0111 029(263)7188 http://www.city.hitachinaka.ibaraki.jp/suisan@city.hitachinaka.ibaraki.jp
大洗町	小谷 隆亮	311-1392	大洗町磯浜町6881-275	農林水産課水産振興係	029(267)5111 029(266)2412 http://www.town.oarai.ibaraki.jp/nousui@town.oarai.ibaraki.jp
鉾田市	鬼沢 保平	311-1592	鉾田市鉾田1444-1	産業経済部産業経済課 農政企画係	0291(33)2111 0291(32)4443 http://www.city.hokota.lg.jp/keizai@city.hokota.lg.jp
鹿嶋市	内田 俊郎	314-8655	鹿嶋市平井1187-1	環境経済部農林水産課	0299(82)2911 0299(84)1213 http://city.kashima.ibaraki.jp/nourin1@city.ibaraki-kashima.lg.jp
神栖市	保立 一男	314-0408	神栖市波崎6530 (波崎総合支所)	産業経済部農林水産課 水産振興室	0479(44)1963 0479(44)6615 http://www.city.kamisui.ibaraki.jp/nousui@city.kamisui.ibaraki.jp
稲敷市	田口 久克	300-0792	稲敷市結佐1545(東庁舎)	産業建設部農政課	029(892)2000 029(892)0906 http://www.city.inashiki.lg.jp/nousei@city.inashiki.lg.jp
かすみがうら市	宮嶋 光昭	300-0192	かすみがうら市大和田562 (霞ヶ浦庁舎)	環境経済部農林水産課	0299(59)2111 029(897)1111 http://www.city.kasumigaura.ibaraki.jp/
土浦市	中川 清	300-0812	土浦市下高津2-7-36 (高津庁舎)	産業部農林水産課	029(826)1111 029(823)9220 http://www.city.tsuchiura.ibaraki.jp/
石岡市	久保田 健一郎	315-8640	茨城県石岡市石岡1-1-1	経済部農政課	0299(23)1111 0299(22)3684 http://www.city.ishioka.lg.jp/nousei@city.ishioka.lg.jp
小美玉市	島田 穰一	319-0192	小美玉市堅倉835	産業経済部農政課	0299(48)1111 0299(48)1199 http://www.city.omitama.lg.jp/
潮来市	栢田 千春	311-2493	潮来市辻626	環境経済部農政課	0299(63)1111 0299(63)3591 http://www.city.itako.ibaraki.jp/nousei@city.itako.ibaraki.jp
行方市	伊藤 孝一	311-1792	行方市山田2564-10 (北浦庁舎)	経済部農林水産課	0291(35)2111 0291(35)1785 http://www.city.namegata.ibaraki.jp/
美浦村	中島 栄	300-0492	稲敷郡美浦村受領1515	経済建設部経済課	0298(85)0340 0298(85)1120 http://www.vill.miho.lg.jp/keizai@vill.miho.lg.jp
阿見町	天田 富司男	300-0392	稲敷郡阿見町中央1-1-1	生活産業部農業振興課	0298(88)1111 0298(87)9560 http://www.town.ami.ibaraki.jp/nogyoshinkoka-ofc@town.ami.lg.jp
茨城町	小林 宣夫	311-3192	東茨城郡茨城町小堤1080	生活経済部農業政策課	029(292)1111 029(292)6748 http://business2.plala.or.jp/ibarakit/nouseika@atlas.plala.or.jp

12-4 水産業協同組合名簿
 (1) 地区漁業協同組合(44)

(平成23年11月1日現在)

組合名	代表理事 組合長	郵便番号	所在地	電話番号 FAX番号 ホームページアドレス 電子メールアドレス
平潟	武子 寛	319-1701	北茨城市平潟町605	0293(46)1131~3 0293(46)6411
大津	鈴木 将之	319-1702	北茨城市大津町121-55	0293(46)1117 0293(46)2403
川尻	田山 敏一	319-1411	日立市川尻町1-10-10	0294(43)5344 0294(42)8173 igtactoyoura@coffee.ocn.ne.jp
久慈町 (会瀬支所) (河原子出張所)	今橋 照男	319-1222 317-0076 316-0005	日立市久慈町1-1-2 日立市会瀬町1-1-8 日立市河原子町3-1-14	0294(52)3360 0294(52)6133 0294(21)0065・1449 0294(21)0065 if-ouse@world.ocn.ne.jp 0294(33)0069 0294(33)0296 kwarago-gyokyou@ak.wakwak.com
久慈浜丸小	稲川 徳雄	319-1222	日立市久慈町1-1-2	0294(52)2066~7 0294(52)1727
磯崎	飛田 弘	311-1202	ひたちなか市磯崎町4643	029(265)8111~2 029(265)8076
那珂湊	大内 清一	311-1214	ひたちなか市和田町3-11-11	029(263)6311~2 029(263)6756 sphd3mr9@joy.ocn.ne.jp
大洗町	石田 力	311-1301	東茨城郡大洗町磯浜町字東 8253-10	029(266)2165~7 029(266)1695 jfo-a.usu@rapid.ocn.ne.jp
鹿島灘	小野 勲	314-0012	鹿嶋市大字平井字灘2289	0299(82)2089 0299(82)2292 http://www.sopia.or.jp/~kasima/ kasima@sopia.or.jp
はさき	石田 洋一	314-0407	神栖市波崎新港9	0479(44)1122 0479(44)3020 http://www.portland.ne.jp/~hasaki/ hasaki@portland.ne.jp
霞ヶ浦	薄井 征記	300-0823	土浦市小松1-21-9	029(821)6388 029(821)4446 ksgyoren@beach.ocn.ne.jp
麻生	吉崎 佐兵衛	311-3832	行方市麻生163-1	0299(72)0416 (FAX兼用)
きたうら広域	戸島 武男	311-3823	行方市白浜1570	0299(73)3037 0299(73)3280
潮来	小沼 政美	311-2406	潮来市新宮1942	0299(66)2711 (FAX兼用)

大北川	松川 壽郎	319-1543	北茨城市磯原町豊田1-53	0293(42)7788 (FAX兼用)
十王川	川崎 哲好	319-1304	日立市十王町友部575-44	0294(39)2372
久慈川	高杉 則行	319-2202	常陸大宮市塩原2356-5	0295(52)0038 (FAX兼用)
緒川	河西 敏夫	319-2601	常陸大宮市高部1929番地	0295(58)2921 0295(58)3732
那珂川	君島 恭一	311-4303	東茨城郡城里町石塚1684-1	029(288)3034 (FAX兼用)
那珂川第一	小林 益三	310-0823	水戸市東大野32-3	029(231)0415 (FAX兼用)
大湫沼	櫻井 宏昌	311-3125	東茨城郡茨城町下石崎1652	029(293)7347 029(293)7349
常陸川	保立 達夫	314-0114	神栖市日川3744	0299(96)0903 (FAX兼用)
新利根	細谷 典幸	300-0504	稲敷市江戸崎甲4368-5	029(892)2941 (FAX兼用)
鬼怒利根	稲葉 忠雄	303-0043	常総市内守谷町1863	0297(27)0652
小貝川	広瀬 清隆	302-0038	取手市下高井1405	0297(78)8762
牛久沼	堤 隆雄	300-1222	牛久市南6-6-3	029(878)3001 029(878)3009 http://www.ushikunumagyokyo.or.jp/
桜川	鈴木 清次	305-0015	つくば市松塚470	029(857)2485 (FAX兼用)
鬼怒小貝	中川 行雄	308-0854	筑西市女方107番地3	0296(28)0035
関東	石塚 毅次郎	303-0006	常総市豊岡町甲294-4	0297(24)4790

(2) 業種別漁業協同組合(3)

組合名	代表理事 組合長	郵便番号	所在地	電話番号 FAX番号 ホームページアドレス 電子メールアドレス
茨城県旋網	鈴木 徳穂	310-0011	水戸市三の丸1-1-33	029(231)0771 029(231)0988 ibarakikenmakiami@rose.ocn.ne.jp
茨城県無線	今橋 照男	310-0011	水戸市三の丸1-1-33	029(231)6592 029(231)6596 ibamukyo@aurora.ocn.ne.jp
霞ヶ浦北浦小割式養殖	竹石 正明	311-3513	行方市手賀786-3	0299(55)0289 0299(55)0244

(3) 水産加工業協同組合(8)

組合名	代表理事 組合長	郵便番号	所在地	電話番号 FAX番号 ホームページアドレス 電子メールアドレス
平 潟	日置 浩太	319-1701	北茨城市平潟町476	0293(46)0707 0293(46)1409
大津港	杉本 佳幸	319-1702	北茨城市大津町121-31	0293(46)0127 0293(46)5682 http://otsuko.or.jp/
久慈浜	小泉 力	319-1222	日立市久慈町1-1-3	0294(52)2009 0294(53)9130
那珂湊	高田 亥助	311-1214	ひたちなか市和田町3-9-60	029(262)3555 029(263)0855 m-kakou@speedway.ne.jp
大 洗	関根 誠司	311-1301	東茨城郡大洗町磯浜町字東 8253-24	029(267)5231 029(267)5880
鹿島灘	安重 幸雄	314-0001	鹿嶋市武井釜880	0299(69)0015 0299(69)1622
波 崎	高木 安四郎	314-0407	神栖市波崎新港9	0479(44)0201 0479(44)5313
霞ヶ浦北浦	戸田 廣	300-0134	かすみがうら市深谷2964-7 (かすみがうら市商工会霞ヶ浦支所)	029(897)0055 029(897)0956

(4) 協同組合連合会 (4)

連合会名 (代表理事会長)	郵便番号	所在地	電話番号 FAX番号 ホームページアドレス 電子メールアドレス
茨城沿海地区漁業協同組合連合会 (小野 勲)	310-0011	水戸市三の丸1-1-33	029(224)5151 029(224)0070 http://www.jf-net.ne.jp/iggyoren/
茨城県内水面漁業協同組合連合会 (鈴木 清次)	310-0011	水戸市三の丸1-1-33	029(231)1506 (FAX兼用) http://www.h3.dion.ne.jp/~ib-naigr/
茨城県水産加工業協同組合連合会 (樫村 喜之)	310-0011	水戸市三の丸1-1-33	029(226)8004 029(224)5186 http://www.ibaraki-sakana.jp/index.html iba-kako@dream.ocn.ne.jp
茨城県信用漁業協同組合連合会 (大内 清一)	310-0011	水戸市三の丸1-1-33	029(221)6281 029(226)4307 igco.grn@gamma.ocn.ne.jp

12-5 その他の水産関係団体、協議会等

(1) 法律に基づく水産関係団体(13)

(平成23年11月1日現在)

名称	代表者	郵便番号	所在地	電話番号 FAX番号 ホームページアドレス 電子メールアドレス
農林中央金庫 (関東業務部)	鈴木 規弘	100-8420	東京都千代田区有楽町1-13-2	03(5220)9669 03(5222)3560
茨城県漁業信用基金協会	別井 一栄	310-0011	水戸市三の丸1-1-33	029(226)0717 029(231)0342 iba_gyosin-ki@train.ocn.ne.jp
茨城県漁船保険組合	鈴木 將之	310-0011	水戸市三の丸1-1-33	029(221)8526 029(231)9365 ibaraki-gyoho@ghn.or.jp
全国合同漁業共済組合 茨城県事務所	小野 勲	310-0011	水戸市三の丸1-1-33	029(225)1036 029(222)1031 http://www.gyosai.or.jp/ gyosai08@proof.ocn.ne.jp
全国共済水産業協同組合連合会 茨城県事務所	金沢 恵子	310-0011	水戸市三の丸1-1-33	029(225)2036 029(231)7668 http://www.kyosuiren.or.jp/
(財)大洗町漁業振興協会	小谷 隆亮	310-0011	大洗町磯浜町字東8253-10	029(266)2165 029(224)0070
(財)霞ヶ浦漁業振興基金協会	薄井 征記	300-0823	土浦市小松1-21-9 霞ヶ浦漁連内	029(821)6388 029(821)4446
(財)日立市水産振興協会	今橋 照男	319-1222	日立市久慈町1-1-2 久慈町漁協内	0294(52)3360 0294(52)6133 http://www.hitachinosakana.com
(財)常陸那珂地域漁業振興協会	飛田 弘	310-0011	水戸市三の丸1-1-33 茨城沿海地区漁連内	029(224)5151 029(224)0070
茨城県水難救済会	石田 力	310-0011	水戸市三の丸1-1-33	029(224)5151 029(224)0070
(社)関東海事広報協会茨城支部	小野 勲	310-0084	水戸市住吉町353	029(247)5348 029(248)4773 http://www.kaijpr-kanto.or.jp/
関東漁業無線連合会 茨城県支部	今橋 照男	310-0011	水戸市三の丸1-1-33 茨城県無線漁協内	029(231)6592 029(231)6596 ibamukyo@ayrora.ocn.ne.jp
(財)茨城県栽培漁業協会	宮浦 浩司	314-0012	鹿嶋市大字平井2287	0299(83)3015 0299(83)3027 http://business2.plala.or.jp/i-saibai/ i-saibai@atlas.plala.or.jp

注) (財):財団法人, (社):社団法人

(2) その他の水産関係団体、協議会(17)

名称	代表者	郵便番号	所在地	電話番号 FAX番号 ホームページアドレス 電子メールアドレス
茨城県漁港協会	本間 源基	310-0011	水戸市三の丸1-1-33	029(225)5462 (FAX兼用) http://www2.ocn.ne.jp/~gyoko310/iggyokou@crocus.ocn.ne.jp
霞ヶ浦北浦水産振興協議会	中川 清	300-0051	土浦市真鍋5-17-26 茨城県霞ヶ浦北浦水産事務所内	029(822)8511 029(824)2773 http://www.kasumikita-sinkou.jp/
茨城県小型船漁業協議会	木村 勲	310-0011	水戸市三の丸1-1-33 茨城沿海地区漁連内	029(224)5151 029(224)0070
茨城県漁業研究協議会	出井 進一	310-0011	水戸市三の丸1-1-33 茨城沿海地区漁連内	029(224)5151 029(224)0070
茨城県底曳網漁業協議会	高木 延保	310-0011	水戸市三の丸1-1-33 茨城沿海地区漁連内	029(224)5151 029(224)0070
鹿島灘漁業権 共有組合連合会	小野 勲	314-0012	鹿嶋市平井字灘2289 鹿島灘漁協内	0299(82)2089 0299(82)2292
茨城県漁協女性部 連絡協議会	伊藤 善子	310-0011	水戸市三の丸1-1-33 茨城県信漁連内	029(221)6281 029(226)4307 http://www.zengyoren.or.jp/zengyofuren/member/m_ibaraki.html igco.grn@gamma.ocn.ne.jp
茨城県漁業無線 通信士会連合会	福士 廣永	310-0011	水戸市三の丸1-1-33 茨城県無線漁協内	029(231)6592 029(231)6596 ibamukyo@aurora.ocn.ne.jp
船員災害防止協会 関東支部茨城地区支部	杉山 光	310-0011	水戸市三の丸1-1-33 茨城沿海地区漁連内	029(224)5151 029(224)0070
茨城県漁業士会	大内 庸敏	311-1203	ひたちなか市平磯町三ツ塚3551-8 茨城県水産試験場内	029(262)4179 029(263)2058
茨城県釣りインストラクター連絡機構 (JOFI茨城)	五十嵐 宏	319-1231	日立市留町1270-16	0294(53)1711 0294(52)5773 jofi-ibaraki@hotmail.co.jp
茨城県釣り団体協議会	五十嵐 宏	319-1231	日立市留町1270-16	0294(53)1711 0294(52)5773
茨城県釣具商組合	富山 常男	310-0841	水戸市酒門町2544	029(221)9728
(財)日本釣振興会 茨城県支部	石川 多聞	310-0063	水戸市五軒町1-6-52 株式会社 横溝商会方	029(224)2253 029(224)2663 http://www.jsafishing.or.jp/takeoyokomizo@dream.com
茨城県水産物開発普及協会	櫻村 喜之	310-0011	水戸市三の丸1-1-33 すいさん会館内	029(226)8004 029(224)5186 http://www.ibaraki-sakana.jp/info@ibaraki-sakana.jp
茨城県冷水性魚類養殖振興協議会	山本 義勝	310-0011	水戸市三の丸1-1-33 内	029(231)1506 (FAX兼用)
茨城県遊漁船協議会	川崎 利明	310-0011	水戸市三の丸1-1-33 茨城沿海地区漁連内	029(224)5151 029(224)0070

(3) 船主会等(5)

名称	代表者	郵便番号	所在地	電話番号 FAX番号
平潟底曳網漁業船主会	武子 寛	319-1701	北茨城市平潟町602 平潟漁協内	0293(46)1131 0293(46)6411
茨城県鯉船主協会	山本 恒男	311-1214	ひたちなか市和田町3-11-11	029(263)6411 029(263)6756
波崎船員組合	斉藤 晟	314-0400	神栖市波崎9282-8	0479(44)0239 0479(44)0234
神栖市波崎町漁業後継者 育成対策協議会	石田 洋一	314-0400	神栖市波崎新港9 はさき漁協内	0479(44)1122 0479(44)3020
茨城県旋網船頭通信士会	新田 一二三	310-0011	水戸市三の丸1-1-33 茨城県旋網漁協内	029(231)0771 029(231)0988

(4) その他の関係機関(9)

名称	代表者	郵便番号	所在地	電話番号 FAX番号 ホームページアドレス 電子メールアドレス
海上保安庁 第三管区海上保安本部 茨城海上保安部	加瀬 龍太郎	311-1214	ひたちなか市和田町3-4-16	029(262)4106 029(262)4371 http://www.kaiho.mlit.go.jp/03kanku/ibaraki/ibaraki-kotsu@kaiho.mlit.go.jp
海上保安庁 第三管区海上保安本部 鹿島海上保安署	川下 弘	314-0103	神栖市東深芝9 鹿島港湾合同庁舎	0299(92)2601 0299(92)4538 http://www.kaiho.mlit.go.jp/03kanku/ibaraki/kashima@kaiho.mlit.go.jp
国土交通省 関東運輸局 茨城運輸支局	鬼澤 秀道	310-0844	水戸市住吉町353 本庁舎内	029(247)5348 029(248)4773 http://www.tb.mlit.go.jp/kanto/s_ibaraki/
農林水産省 関東農政局 水戸地域センター 茨城県立海洋高等学校	渡辺 且之 加藤 逸男	310-0061 311-1214	水戸市北見町1-11 ひたちなか市和田町3-1-26	029(231)2266 029(227)1535 029(262)2525 029(263)5593 http://www.ibk-kaiyo-h.ed.jp/ admin@iba-kaiyo-h.ed.jp
(独)水産総合研究センター 水産工学研究所	津端 英樹	314-0421	神栖市波崎7620-7	0479(44)5929 0479(44)1875 http://nrife.fra.affrc.go.jp/
アクアワールド茨城県大洗水族館	河原井 忠男	311-1301	東茨城郡大洗町磯浜町8252-3	029(267)5151 029(267)5920 http://www.aquaworld-oarai.com/hukyuu@aquaworld-oarai.com
国土交通省 関東地方整備局 霞ヶ浦河川事務所	畠山 慎一	311-2424	潮来市潮来3510	0299(63)2411 0299(63)2495 http://www.ktr.mlit.go.jp/kasumi/
(独)水資源機構 利根川下流総合管理所	高橋 武彦	300-0732	稲敷市上之島3112	0299(79)3311 0299(79)3316 http://www.water.go.jp/kanto/kasumiga/

注1) (独):独立行政法人

平成23年度 茨城県の水産ガイド

○茨城県の漁業生産

(平成21年)			
区分	生産量(トン)	生産額(百万円)	
総生産	154,103	13,804	
海面 計 ※海面養殖除く	148,216	13,804	
内水面 計	5,887	-	
漁業	5,519	-	
霞ヶ浦	1,934	-	
北浦	304	-	
その他内水面	3,281	-	
養殖業	368	-	
霞ヶ浦・北浦	346	-	
内水面	22	-	
淡水真珠養殖	98	-	

○主な漁業種類別生産量

(平成21年)			
主な漁業種類	生産量(トン)	構成比(%)	
海面			
大中小型1そうまき網その他	132,184	89.2	
船びき網	3,895	2.6	
小型底びき網	1,578	1.1	
その他刺し網	316	0.2	
その他のはえ縄	146	0.1	
ひき縄釣	116	0.1	
その他の釣	67	0.0	
その他	9,914	6.7	
内水面			
底びき網	1,393	62.2	
(霞ヶ浦北浦) 刺網	462	20.6	
定置網	347	15.5	
その他の漁業	35	1.6	

○分類別割合

(平成21年)			
区分	生産量(トン)	構成比(%)	
海面			
魚類	140,262	94.6	
いか類	7,046	4.8	
貝類	561	0.4	
海藻類	11	0.0	
その他	336	0.2	
内水面			
魚類	3,222	58.4	
貝類	1,847	33.5	
水産動物類 (えび類、その他)	450	8.2	

○県内生産量上位魚種

(平成21年)				
区分	順位	魚種名	生産量(トン)	生産額(百万円)
海面	1	さば類	86,843	5,489
	2	かたくちいわし	23,483	714
	3	まいわし	14,222	1,433
	4	するめいか	6,596	496
	5	かつお	2,811	1,066
	6	しらす	2,127	1,049
	7	ぶり類	1,842	298
	8	びんなが	872	214
	9	まあじ	505	56
	10	うるめいわし	459	23
内水面	1	しじみ	1,846	-
	2	あゆ	762	-
	3	わかさぎ	458	-
	4	えび類	326	-
	5	さけ類	234	-
	6	しらうお	180	-
	7	ふな	139	-
	8	はげ類	109	-
	9	こい	77	-
	10	うなぎ	41	-

○栽培対象魚種

(平成21年)		
魚種名	生産量(トン)	生産額(百万円)
ひらめ	265	363
すずき	46	33
あわび類	21	117

○沿海市町村別漁獲量

(平成21年)		
区分	漁獲量	構成比(%)
海面漁獲量 計	148,216	100.0
神栖市	74,486	50.3
北茨城市	53,588	36.2
日立市	15,030	10.1
大洗町	2,039	1.4
ひたちなか市	1,973	1.3
鹿嶋市	966	0.7
高萩市	X	-
銚田市	X	-
東海村	-	-

○海面経営体階層別漁業経営体数

(平成21年)		
区分	経営体数	構成比(%)
海面経営体数 計	479	100.0
漁船非使用階層	15	3.1
無動力漁船	-	-
船外機付漁船	39	8.1
動力漁船 計	424	88.5
1t未満	17	3.5
1-3t未満	52	10.9
3-5t未満	294	61.4
5-10t未満	22	4.6
10-20t未満	20	4.2
20-50t未満	3	0.6
50-100t未満	3	0.6
100t以上	13	2.7
定置網	1	0.2

○海面経営組織別経営体数

(平成20年)		
区分	経営体数	構成比(%)
計	479	100.0
個人経営体 計	462	96.5
団体経営体 計	17	3.5
会社	16	3.3
漁業協同組合	1	0.2

○内水面経営体階層別経営体数

(平成20年)					
区分	計	経営体数			
		霞ヶ浦	外浪逆浦	北浦	涸沼
計	496	313	25	91	67
漁船非使用階層	1	1	-	-	-
無動力漁船	7	4	-	3	-
船外機付漁船	200	90	14	29	67
動力漁船 計	247	178	11	58	-
1t未満	1	-	1	-	-
1-3t未満	192	134	10	48	-
3-5t未満	45	36	-	9	-
5t以上	9	8	-	1	-
魚類養殖	37	36	-	1	-
その他の養殖	4	4	-	-	-

○年齢階層別漁業就業者数

(平成20年)			
年齢層	計	茨城県	
		男	女
計	1,551	1,466	85
15~24歳	73	71	2
25~39歳	255	248	7
40~59歳	668	620	48
60~74歳	456	430	26
75歳以上	99	97	2

※早見表としての性質上、統計数値は確定数値が揃っている平成21年で統一しています。
 ※経営体、漁業就業者数に関わる数値は、平成21年の調査が行われていない為、平成20年の数値になっています。