

2022年 久慈川・那珂川アユ遡上速報 第2号

茨城県水産試験場内水面支場
内水面資源部 発行

アユの遡上調査を実施しましたので、結果をお知らせします。3月15日の調査で、久慈川堅磐堰（河口から約8 km地点）の調査地点において、遡上アユが採集されました。毎週1回の頻度で調査しており、前回採集されたのは2月24日です。那珂川千代橋（河口から約30 km地点）については、今期初となる遡上アユが採集されました。

調査日（久慈川 / 那珂川）2022年3月15日（火）

【久慈川】

調査地点名	2022年			2021年同時期(3月17日)		
	水温(°C)	アユ採集尾数(尾/10投網)	平均全長(mm)	水温(°C)	アユ採集尾数(尾/10投網)	平均全長(mm)
K1 堅磐堰	12.1	31.8	82.1	10.7	3.1	78.7

【那珂川】

調査地点名	2022年			2021年同時期(3月17日)		
	水温(°C)	アユ採集尾数(尾/10投網)	平均全長(mm)	水温(°C)	アユ採集尾数(尾/10投網)	平均全長(mm)
N1 千代橋	12.4	21.0	79.0	11.2	7.7	82.4

※「アユ採集尾数」は投網10投当たりに換算した値です。

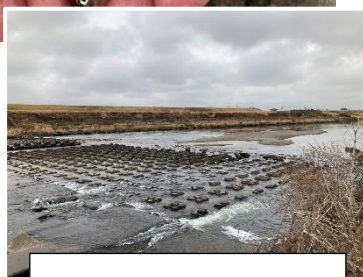
今回の調査員： 外山 太郎 富川 孝史



3月15日 久慈川で採集されたアユ



3月15日 那珂川で採集されたアユ



3月15日 久慈川堅磐堰の様子



3月15日 那珂川千代橋上流の様子

連絡先 茨城県水産試験場内水面支場 内水面資源部：0299-55-0324（代）