

□事業計画概要

| <p>地区概要 及び 事業目的</p> | <p>本地区は茨城県南端に位置する一級河川 新利根川の最上流部の両岸に開けた水田地帯である。用排水路とも多くが土水路であるため、維持管理等に多大な労力を要している状況である。また、ほ場の区画形状も大半が小区画もしくは未整備であり、道路も2m程度の有効幅員しかなく、効率的な営農作業の妨げとなっている。</p> <p>本事業により、区画形状の大区画化、用排水路及び道路等の整備を行い、計画的で効率的な農業の実現を目指し、併せて中心経営体へ農地を集積することで、本地区の農業振興を図るものである。</p> | | | | | | | | | | | | | | | | | | | | | | | | | | |
|------------------------------------|---|-------|-------|-------|------|--|--|---|---|-----|----|------|-----|-------|-------|-------|------|-------------------|-----|-------|-------|-------|---|--|--|--|--|
| <p>事業概要</p> | <p>■受益面積：241.5ha（田：226.0ha，畑：15.5ha）</p> <p>■予定工期：平成30年度～令和11年度</p> <p>■事業費：5,778,000千円（ソフト費，事務費除く）</p> <p>■工事内容：</p> <ul style="list-style-type: none"> ①整地工 A=241.5ha ②道路工 L=32.7km ③用水路工 パイプライン工 A=241.5ha、用水機場工 N=8カ所 ④排水路工 幹線：L=2.4km、支線：27.1km ⑤暗渠排水工 A=226.0ha ⑥農業集落道路 L=2.4km ⑦農業集落排水 L=2.4km | | | | | | | | | | | | | | | | | | | | | | | | | | |
| <p>負担割合</p> | <table border="1"> <thead> <tr> <th rowspan="2">工種</th> <th rowspan="2">費目</th> <th colspan="4">負担割合</th> </tr> <tr> <th>国</th> <th>県</th> <th>市町村</th> <th>地元</th> </tr> </thead> <tbody> <tr> <td>区画整理</td> <td>工事費</td> <td>55.0%</td> <td>27.5%</td> <td>10.0%</td> <td>7.5%</td> </tr> <tr> <td>農業集落道路 農業集落排水路</td> <td>工事費</td> <td>55.0%</td> <td>27.5%</td> <td>17.5%</td> <td>—</td> </tr> </tbody> </table> | 工種 | 費目 | 負担割合 | | | | 国 | 県 | 市町村 | 地元 | 区画整理 | 工事費 | 55.0% | 27.5% | 10.0% | 7.5% | 農業集落道路 農業集落排水路 | 工事費 | 55.0% | 27.5% | 17.5% | — | | | | |
| 工種 | 費目 | | | 負担割合 | | | | | | | | | | | | | | | | | | | | | | | |
| | | 国 | 県 | 市町村 | 地元 | | | | | | | | | | | | | | | | | | | | | | |
| 区画整理 | 工事費 | 55.0% | 27.5% | 10.0% | 7.5% | | | | | | | | | | | | | | | | | | | | | | |
| 農業集落道路 農業集落排水路 | 工事費 | 55.0% | 27.5% | 17.5% | — | | | | | | | | | | | | | | | | | | | | | | |
| <p>問い合わせ先</p> | <p>県南農林事務所 稲敷土地改良事務所 工務課 〒300-0504 茨城県稲敷市江戸崎甲541 TEL 029-892-2415 FAX 029-892-2435 関係市町村 利根町 関係土地改良区 豊田新利根土地改良区</p> | | | | | | | | | | | | | | | | | | | | | | | | | | |

経営体育成基盤整備事業

利根西部地区概要



令和5年4月

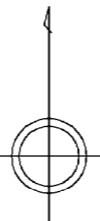
茨城県県南農林事務所

稲敷土地改良事務所

施工後

一般平面図

施工前

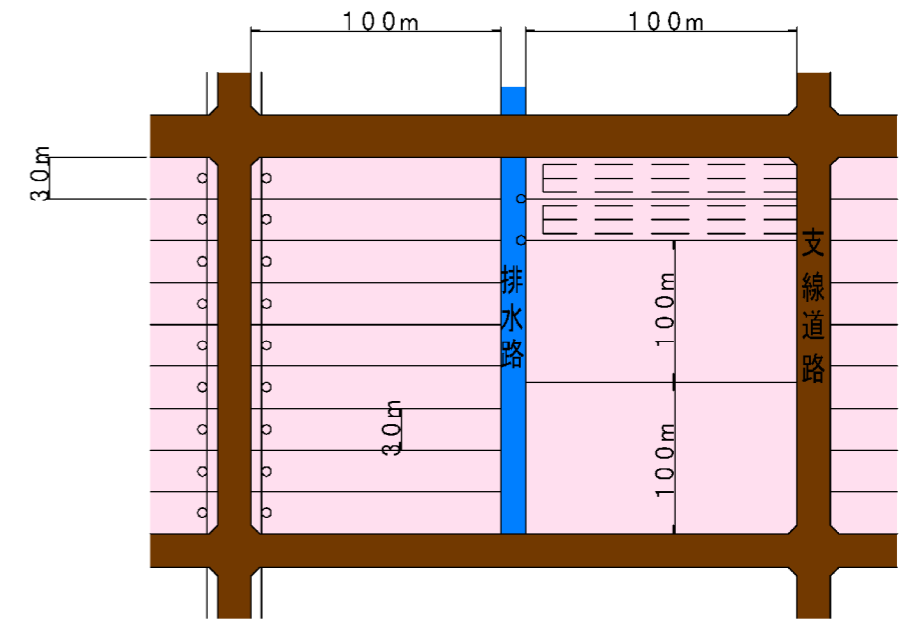


県内位置図

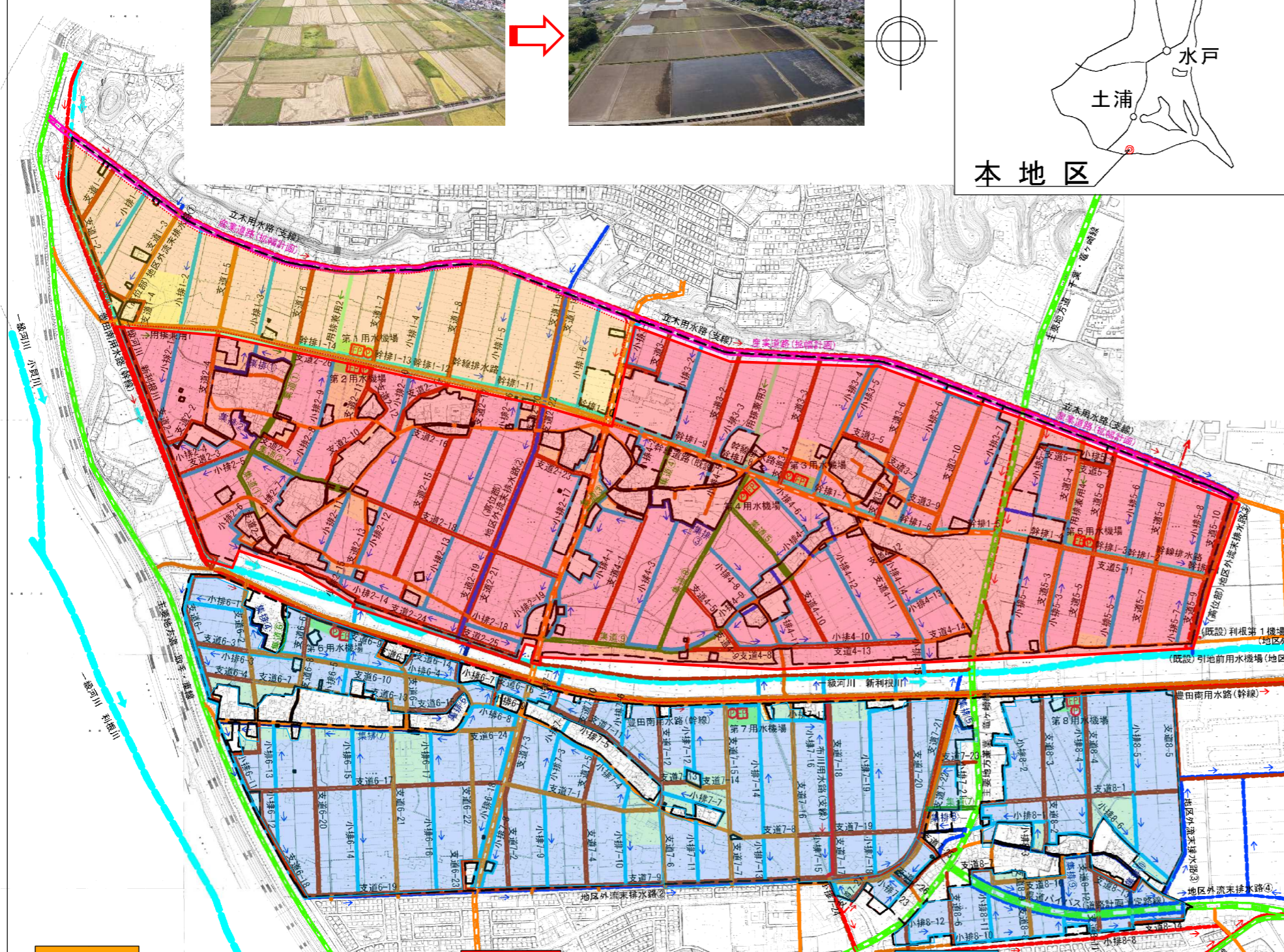
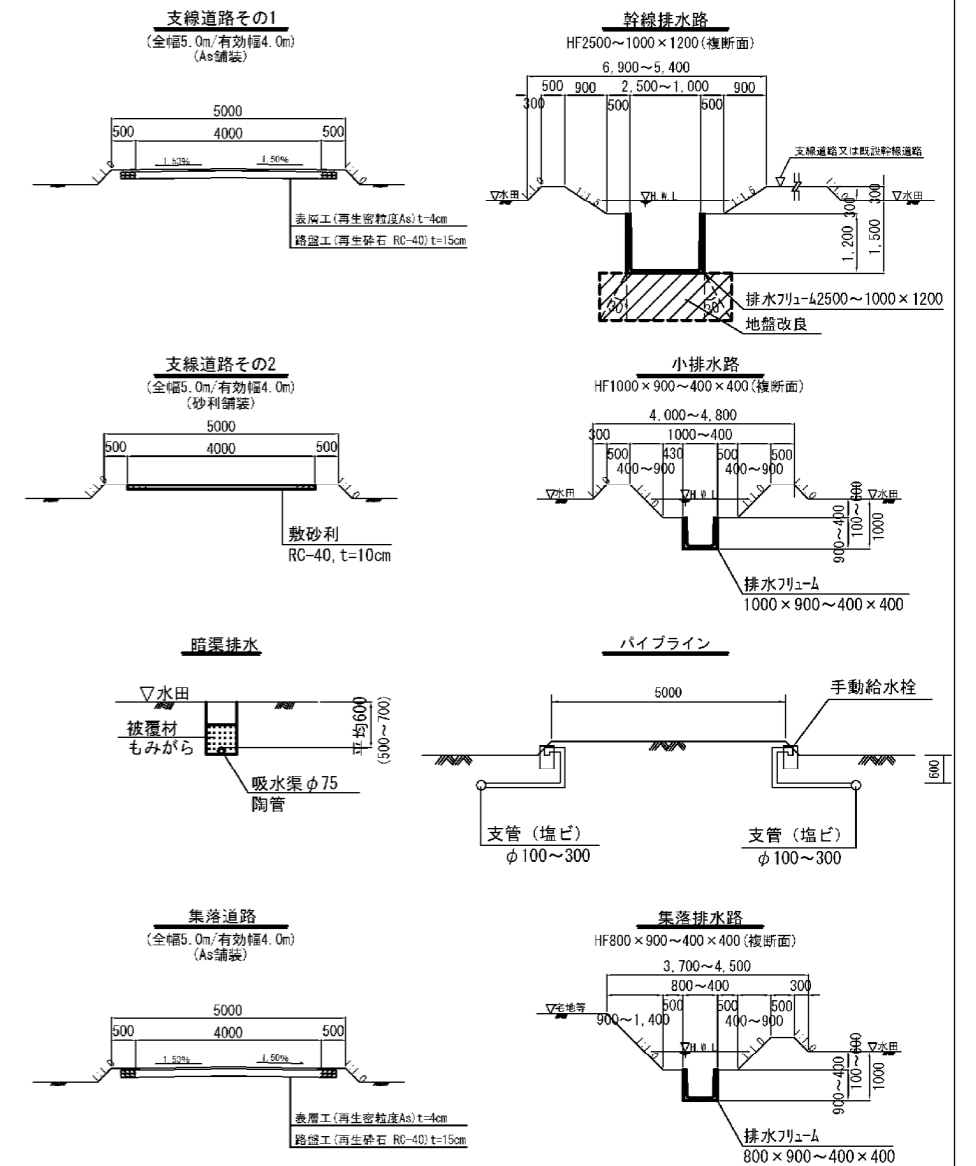


本地区

標準区画割図



標準断面図



1期地区

2期地区

3期地区

【予定工期】平成30年度～令和6年度
【受益面積】A=31.8ha (水田: 30.3ha, 畑: 1.5ha)

【予定工期】令和3年度～令和11年度
【受益面積】A=112.6ha (水田: 106.2ha, 畑: 6.4ha)

【予定工期】令和5年度～令和11年度
【受益面積】A=97.1ha (水田: 89.5ha, 畑: 7.6ha)

| | | | | | | | | | |
|----|---------------|----|--------------|----|------------|----|-----------|----|------------|
| 記号 | 地区境界 | 記号 | 地区外流末排水路(既設) | 記号 | 用排水用水路 | 記号 | 流水方向 | 記号 | 1級、2級町道 |
| 記号 | 水田(受益地) | 記号 | 支線道路(As舗装) | 記号 | 産業道路(拡幅計画) | 記号 | 用水機場 | 記号 | 県道バイパス(予定) |
| 記号 | 畑(受益地) | 記号 | 支線道路(砂利舗装) | 記号 | 農業集落道路 | 記号 | 調整池 | 記号 | |
| 記号 | 非農用地(機埒敷地) | 記号 | 幹線排水路 | 記号 | 農業集落排水 | 記号 | 地区外既設用水機場 | 記号 | |
| 記号 | 幹線及7/8用水路(既設) | 記号 | 小排水路 | 記号 | 河川 | 記号 | 県道 | 記号 | |