

目 的

本地区は茨城県龍ヶ崎市の西部に位置し、小貝川の東側に広がる農業地帯であり、水稻を中心とした営農が展開されている。

本地区の農地は、昭和37年に整備されているが、用排水路は整備後50年以上が経過し、土水路であるため維持管理に多大な労力を費やしている。また道路も幅狭で営農に支障をきたしている。

このため、本事業により用排水施設を整備して安定した用水供給を行うとともに、農道を拡幅することで生産性の高い優良農地を確保し、農業の生産性の向上を図り、担い手への農地集積の加速化を図り、本地域の農業競争力を図るものである。

事業概要 (R5計画変更時点)

受益面積 A=147.0ha (水田135.9ha 畑11.1ha)

工事内容

1. 農業用排水

①用水路工 パイプライン A=134.2ha
用水機場 N=4.0箇所, ゲート N=2.0門

②排水路工 L=7.5km

2. 農業用道路 L=14.5km

総事業費 1,917,000千円

工 期 令和元年度～令和8年度

負担区分

負担区分 (%)		国	県	市町村	地元
農業用排水		50.0	27.5	12.5	10.0
農業用道路		50.0	27.5	22.5	

問い合わせ先

茨城県県南農林事務所稲敷土地改良事務所 工務課

〒300-0504

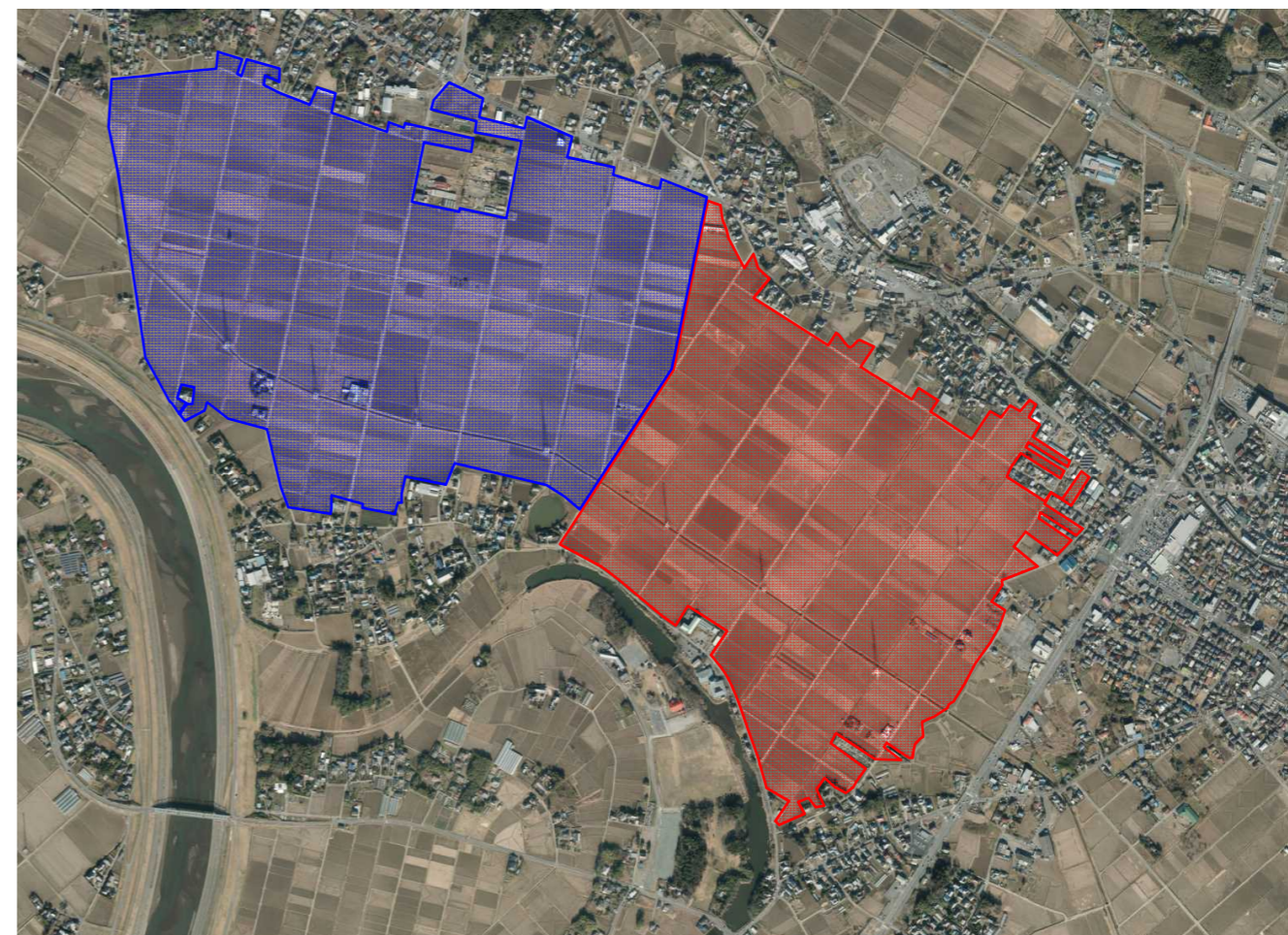
茨城県稲敷市江戸崎甲541

TEL 029 (892) 2415 FAX 029 (892) 2435

関係機関

龍ヶ崎市農業政策課, 牛久沼土地改良区

経営体育成基盤整備事業 川原代地区の概要

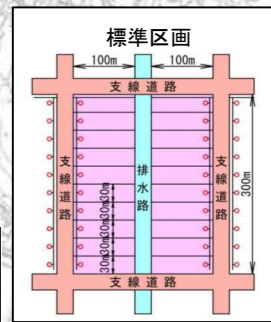


—:1期地区 —:2期地区

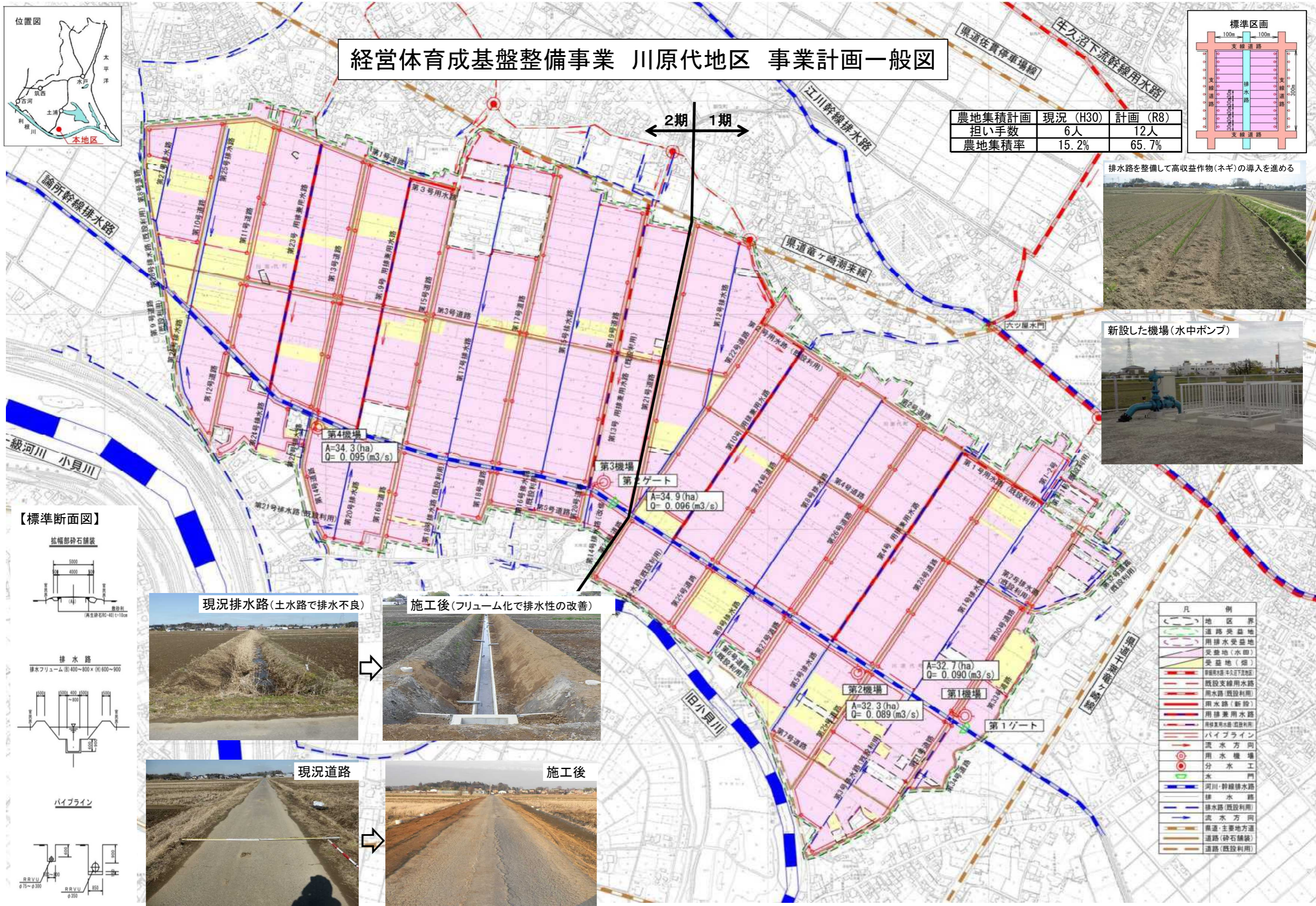
令和5年 4月
茨城県県南農林事務所
稲敷土地改良事務所



経営体育成基盤整備事業 川原代地区 事業計画一般図



農地集積計画	現況 (H30)	計画 (R8)
担い手数	6人	12人
農地集積率	15.2%	65.7%



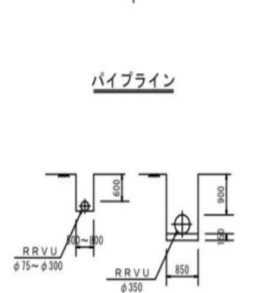
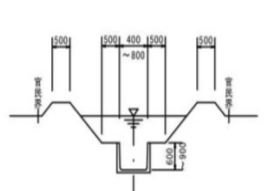
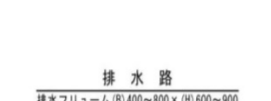
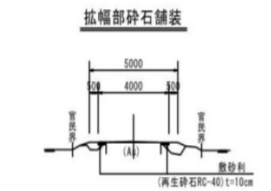
排水路を整備して高収益作物(ネギ)の導入を進める



新設した機場(水中ポンプ)



【標準断面図】



現況排水路(土水路で排水不良)



施工後(フリューム化で排水性の改善)



現況道路



施工後



凡	例
(Symbol)	地区界
(Symbol)	道路受益地
(Symbol)	用排水受益地
(Symbol)	受益地(水田)
(Symbol)	受益地(畑)
(Symbol)	新設排水路(既設利用)
(Symbol)	排水路(既設利用)
(Symbol)	排水路(新設)
(Symbol)	用排水路(既設利用)
(Symbol)	用排水路(新設)
(Symbol)	パイプライン
(Symbol)	流水方向
(Symbol)	用水機場
(Symbol)	分水工
(Symbol)	水門
(Symbol)	河川・幹線排水路
(Symbol)	排水路
(Symbol)	排水路(既設利用)
(Symbol)	排水路(新設)
(Symbol)	農道・主要地方道
(Symbol)	道路(砕石舗装)
(Symbol)	道路(既設利用)