

農 研 速 報

平成28年 10月3日発行

茨城県農業総合センター農業研究所

〒311-4203 茨城県水戸市上国井町3402

TEL029-239-7212 FAX 029-239-7306

大豆の生育状況(9月26日現在、水戸市)

地域名	品種	生育ステージ	対平年遅速	生育(作柄・品質)概況等	これまでに講じた対策及び今後の方針
水 戸	タチナガハ	粒肥大期	平年並	1)気象概況:9月第1半旬～9月第5半旬 9月の平均気温は、平年に比べ0.5℃高く、日照時間は平年比74%、降水量は平年比78%であった(水戸地方気象台観測値。平年値は直近5ヶ年の平均値)。	・紫斑病・英害虫の防除を実施した。 ・適期収穫を実施する。
	里のほほえみ	粒肥大期	-	2)生育概況 ●タチナガハ: 平年と比べて、主茎長はやや短く、主茎節数はやや少なく、分枝数と茎の太さは平年並だった。地上部生体重と一株英重は平年より軽く、一株英数は平年よりやや少なく、一英重は平年よりやや軽かった。	
	納豆小粒	粒肥大期	平年並	●納豆小粒: 平年と比べて、主茎長は短く、分枝数はやや少なく、主茎節数と茎の太さは平年並だった。地上部生体重は平年より軽く、一株英数は平年並、一株英重は軽く、一英重はやや軽かった。	

表 畑における生育(水戸市 茨城県農総セ農研 作物研究室)

品種名	主茎長			主茎節数			分枝数			茎の太さ			地上部生体重		
	本年 (cm)	前年比 (%)	平年比 (%)	本年 (節)	前年比 (%)	平年比 (%)	本年 (本/株)	前年比 (%)	平年比 (%)	本年 (mm)	前年比 (%)	平年比 (%)	本年 (g/株)	前年比 (%)	平年比 (%)
タチナガハ	50	92	91	12.3	114	92	4.8	91	102	9.6	88	96	238	61	84
里のほほえみ	56	101	-	12.0	112	-	4.0	76	-	11.6	93	-	244	65	-
納豆小粒	66	84	84	15.7	139	96	5.5	88	94	9.5	88	102	222	62	81

品種名	一株英数			一株英重			一英重		
	本年 (英/株)	前年比 (%)	平年比 (%)	本年 (g/株)	前年比 (%)	平年比 (%)	本年 (g/英)	前年比 (%)	平年比 (%)
タチナガハ	53	61	89	99	55	77	1.86	90	86
里のほほえみ	50	62	-	101	63	-	2.03	101	-
納豆小粒	168	77	97	81	71	83	0.48	92	85

耕種概要 1)圃場(来歴):表層腐植質黒ボク土(輪換畑圃場1年目)

2)播種日:6月20日

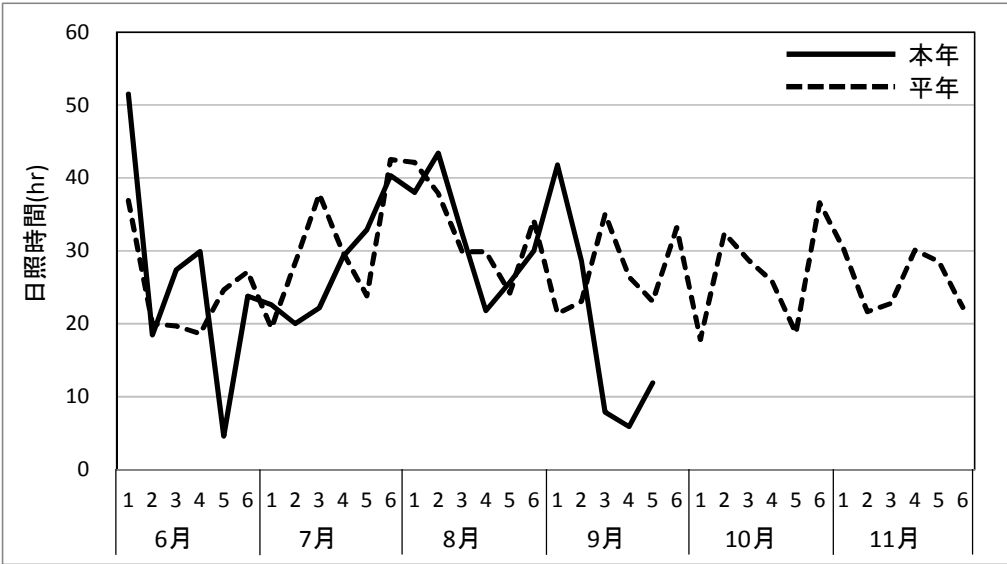
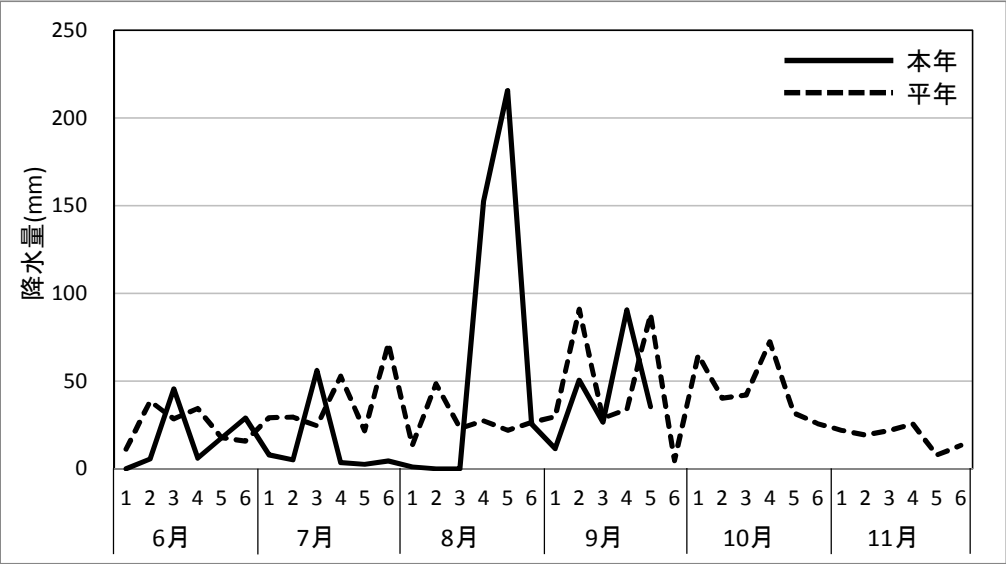
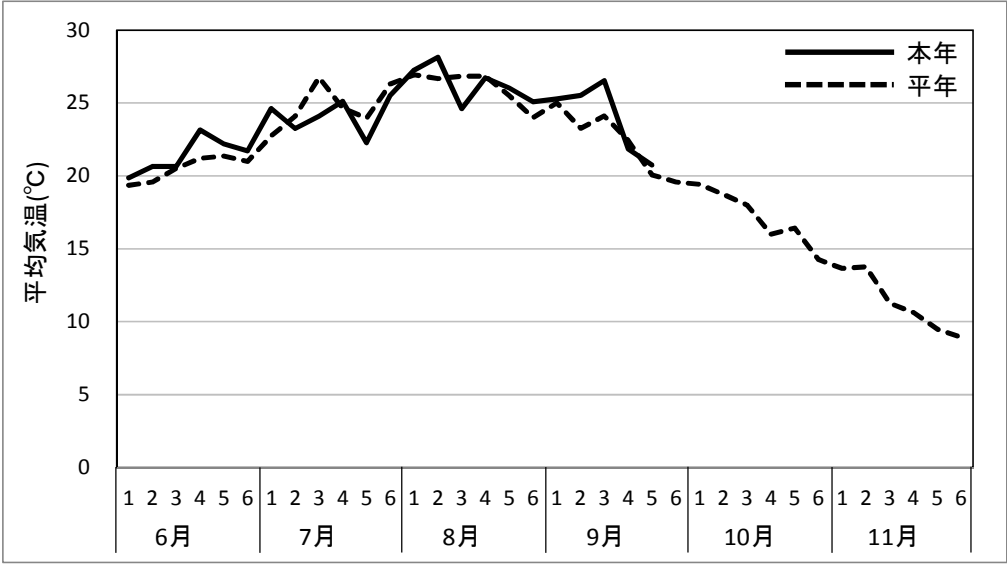
3)栽植密度: 11.1株/m²(畦間60cm×株間15cm 1本立)

4)施肥量 N-P2O5-K2O=0.3-1.0-1.0kg/a

5)平年値:平成23～27年播種の結果の平均。里のほほえみは平成27年度から実施のため、平年値は無い。

6)茎の太さは第1節(子葉節)と第2節(初生葉節)の節間で測定。

平成28年度半旬別気象経過図
(水戸地方気象台データを参考に作成。平年値は直近5年間の平均値。)





タチナガハ (9月26日撮影)



里のほほえみ (9月26日撮影)



納豆小粒 (9月26日撮影)