

# 農 研 速 報

平成 29 年 2 月 1 日発行  
茨城県農業総合センター農業研究所  
〒311-4203 茨城県水戸市上国井町 3402  
TEL 029-239-7211 FAX 029-239-7306

かんしょ生育状況（9月28日現在、水戸市）

県 名	生 育 ス テ ー ジ		生 育 の 状 況	問 題 点	これまでに講じた 対策 及び今後の方針	備 考
	本 年	平 年 対 比				
茨 城 県 (水戸市)	ベニアズマ 塊根肥大期	早い	9月の平均気温は、平年に比べ0.9℃高く、日照時間は 平年比 77%、降水量は平年比 117%であった（水戸地方気 象台観測値。平年値は直近5ヶ年の平均値）。  現在の生育状況は、平年と比較して以下の通りである (表)。 「ベニアズマ」: つる重は、平年比 117%で重い。1 株当たり塊根数は 平年よりやや少なく、塊根 1 個重は重い。総いも重は 平年よりやや重く、上いも重は平年より重い。 「タマユタカ」: つる重は、平年比 107%でやや重い。1 株当たり塊根 数は平年よりやや少なく、塊根 1 個重は平年よりやや 重い。総いも重と上いも重は平年並み。	特になし	特になし	
	タマユタカ 塊根肥大期	平年並み				

表 生育調査(挿苗後133日、9月28日調査)

品 種	つる重			総いも重			上いも重			1株当たり塊根数			塊根1個重		
	本年 (kg/a)	前年比 (%)	平年比 (%)	本年 (kg/a)	前年比 (%)	平年比 (%)	本年 (kg/a)	前年比 (%)	平年比 (%)	本年 (個)	前年比 (%)	平年比 (%)	本年 (g)	前年比 (%)	平年比 (%)
ベニアズマ	292.8	196 (149.3)	117 (249.8)	353.6	105 (336.2)	114 (310.4)	350.1	108 (323.9)	116 (293.3)	3.7	74 (5.0)	86 (4.3)	238.9	141 (169.8)	130 (183.5)
べにはるか	215.1	—	—	360.2	—	—	354.2	—	—	5.6	—	—	162.3	—	—
タマユタカ	209.5	112 (187.0)	107 (195.3)	271.1	108 (251.4)	101 (267.9)	266.0	111 (240.0)	103 (257.9)	3.9	67 (5.8)	86 (4.5)	176.0	161 (109.3)	110 (160.3)

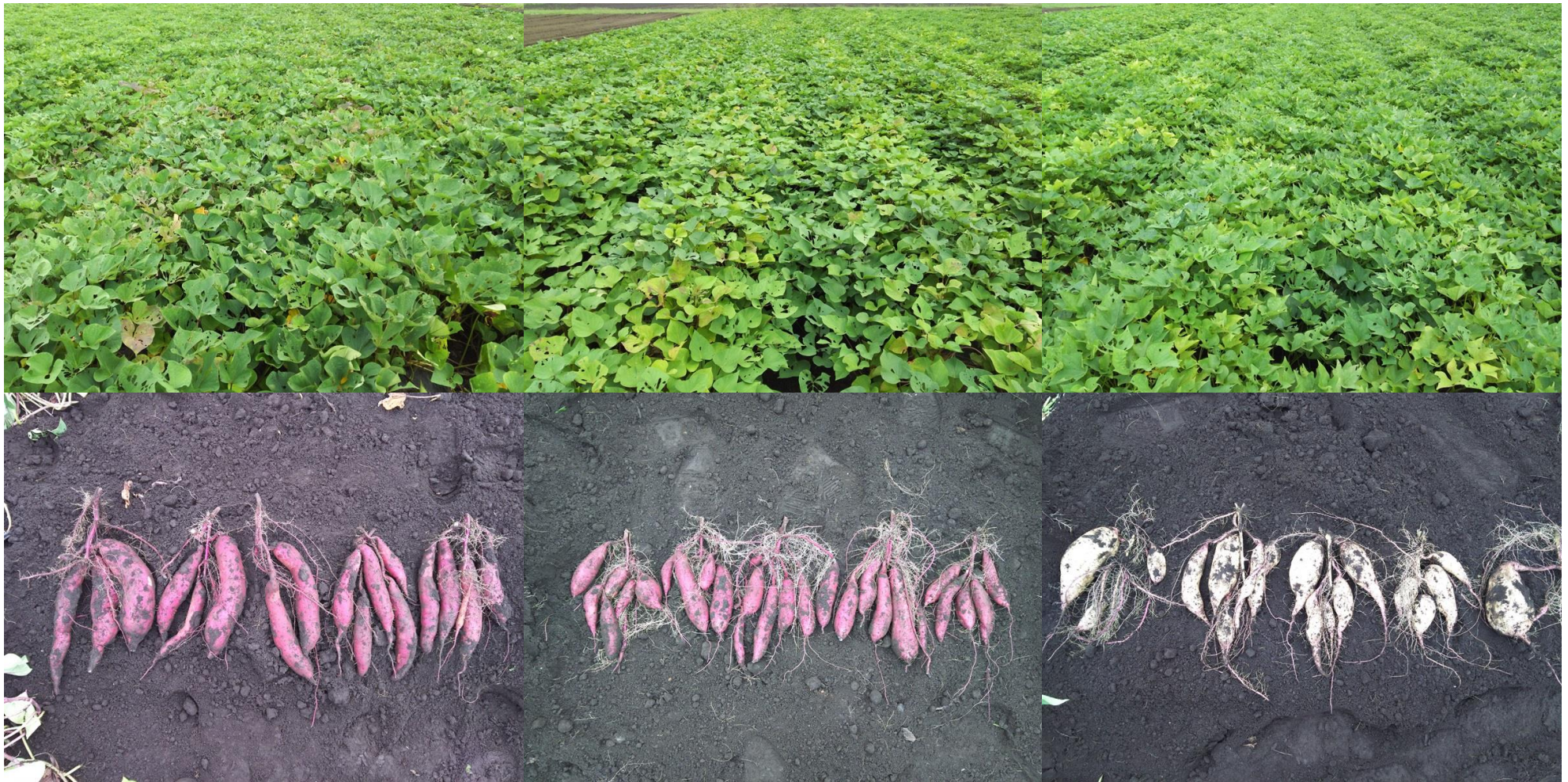
( )内は前年または平年の数値。平年値は平成23年～27年(5カ年)のデータの平均値。

塊根は直径3mm以上のもの、上いもは50g以上のものとした。

挿苗日:5月18日(ベニアズマ、べにはるかは黒マルチ栽培、タマユタカは無マルチ栽培)、栽植密度:400株/a(畦間100cm×株間25cm)、施肥量(kg/a):N-P<sub>2</sub>O<sub>5</sub>-K<sub>2</sub>O=0.2-1.2-1.0



農研所内圃場における生育状況（9月28日撮影）



ベニアズマ

ベニはるか

タマユタカ