

麦の生育状況(6月7日現在)

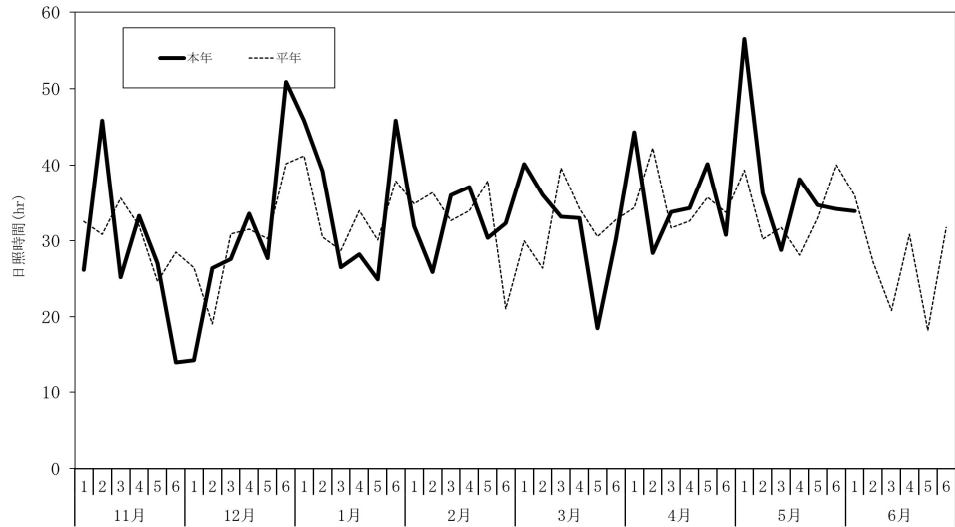
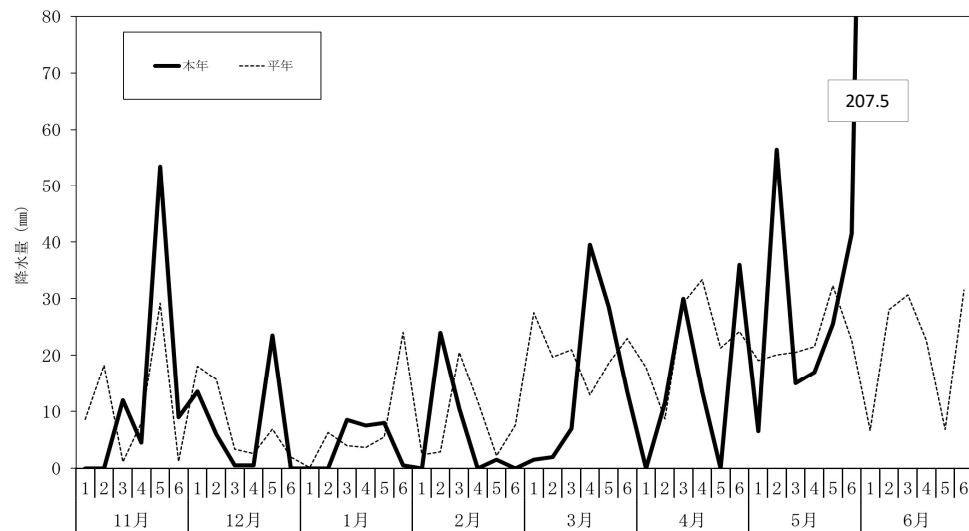
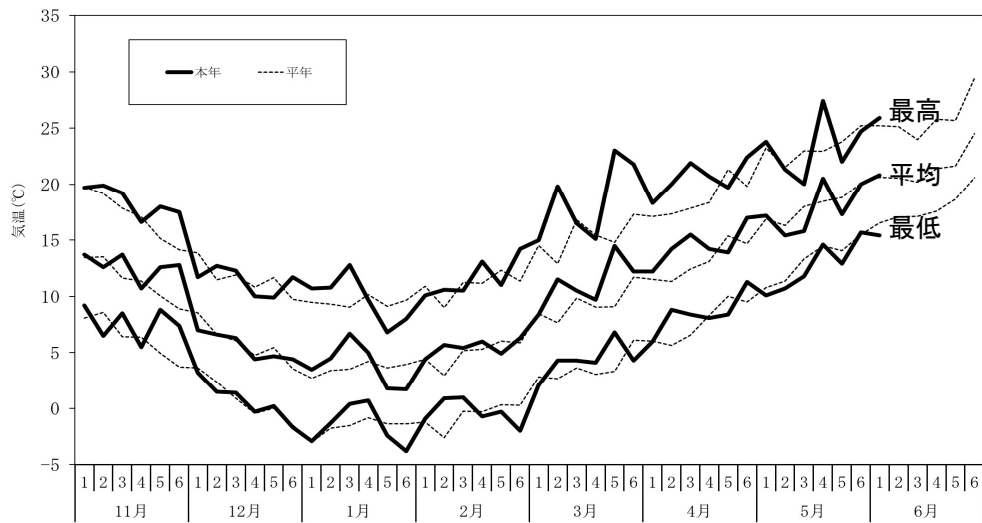
地域名	麦種(品種)	生育ステージ	対平年遅速	生育(作柄・品質)概況等	備 考
水 戸	11月4日播種 小麦 (さとのそら)	成熟期	平年並(0日)	<b>生育状況(過去5年間の平均値との比較)</b> (11月4日播種) ●さとのそら: 成熟期は6月5日で平年並だった。稈長はかなり長く、穂長はやや長かった。穂数は少なく、一穂当たり稔実粒数は多かった。 ●カシマムギ: 成熟期は5月21日で平年よりやや早かった。稈長は長く、穂長はかなり長かった。穂数はやや多く、一穂当たり稔実粒数は多かった。 ●カシマゴール: 成熟期は5月20日で平年より早かった。稈長は平年並で、穂長はかなり長かった。穂数は少なく、一穂当たり稔実粒数はやや多かった。 (11月21日播種) ●さとのそら: 成熟期は6月7日で平年並だった。稈長はかなり長く、穂長は長かった。穂数はやや多く、一穂当たり稔実粒数はかなり多かった。 ◇気象概況: 4月18日~6月5日(過去5年間の平年値との比較) 上記期間の平均気温は17.4℃で、平年並(17.5℃)だった。降水量は8.3mmで、平年(4.5mm)よりかなり多かった。日照時間は7.3時間で、平年(6.7時間)より多かった。	<b>【留意事項】</b> ・「成熟期」とは、莖葉並びに穂首部分が黄化し、穂軸や粒は緑色が抜け、粒にはツメ跡が僅かにつき、ほぼ蠟くらの固さに達した粒をつける茎が、全穂数の80%以上に達した日を指す。 ・コンバインでの収穫期は成熟期の2~3日後から5日間で、穀粒水分は30%以下とする。 ・「対平年遅速」は成熟期を基に表記した。
	六条大麦 (カシマムギ) (カシマゴール)	収穫終了 収穫終了	やや早い(2日) 早い(3日)		
	11月21日播種 小麦 (さとのそら)	成熟期	平年並(0日)		

表 畑における生育(水戸市 茨城県農総セ農研 作物研究室)

播種期 (月・日)	麦種	品種名	成熟期			登熟日数			一穂当たり稔実粒数		
			本年 (月・日)	前年差 (日)	平年差 (日)	本年 (日)	前年差 (日)	平年差 (日)	本年 (粒/穂)	前年比 (%)	平年比 (%)
11.4	小麦	さとのそら	6.5	-8	0	55	+3	+5	32.7	103	107
		カシマムギ	5.21	-7	-2	46	+2	0	56.4	102	109
	六条大麦	カシマゴール	5.20	-7	-3	48	+4	0	55.2	96	107
11.21	小麦	さとのそら	6.7	-7	0	54	+4	+6	31.6	104	114

播種期 (月・日)	麦種	品種名	稈 長			穂 長			穂 数			倒伏程度		
			本年 (cm)	前年比 (%)	平年比 (%)	本年 (cm)	前年比 (%)	平年比 (%)	本年 (本/m <sup>2</sup> )	前年比 (%)	平年比 (%)	本年	前年	平年
11.4	小麦	さとのそら	90.8	108	109	8.6	99	102	568	95	89	0.0	0.0	0.0
		カシマムギ	89.3	112	107	4.4	107	106	572	95	112	1.4	3.1	1.1
	六条大麦	カシマゴール	85.8	110	101	5.1	131	125	513	92	87	0.0	0.1	0.1
11.21	小麦	さとのそら	86.1	108	113	8.2	103	107	603	113	110	0.0	0.0	0.0

1)圃場(来歴): 表層腐植質黒ボク土(前作休耕畑) 2)播種量: 0.8kg/a  
 3)施肥量: N-P<sub>2</sub>O<sub>5</sub>-K<sub>2</sub>O=0.6-0.6-0.6kg/a 4)播種様式: 畦幅30cm、シーダーテープ播種  
 5)平年値: 平成29年~令和3年播種の結果の平均 6)麦踏: 12月27日、2月2日、2月22日  
 7)倒伏程度: 0(無)~5(甚) 8)一穂当たり稔実粒数は、一穂当たりの稔実粒の数(屑麦を含む)。よって一穂粒数とは異なる。



麦作期間中(令和4年播種)の半月別気象経過図  
 (水戸地方気象台データを参考に作成。平年値は直近5年間の平均値。)

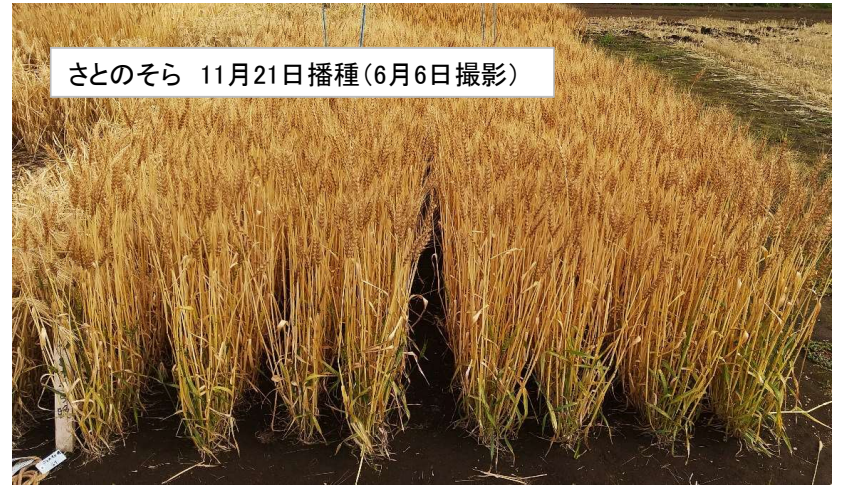


写真 所内での生育状況

## 気象概況および生育状況における表現について

平年値(過去5年間の平均値)との違いの程度を、「低い(少ない)」、「平年並」、「高い(多い)」等の階級区分で表しています。各階級の幅は、下図のように、統計期間における出現率が等分(それぞれ33%)となるように決めています。さらに、「低い(少ない)」、「高い(多い)」については、補足的表現として下図に示す出現率となるように「やや」、「かなり」と表しています。

