

# 農 研 速 報

平成 23 年 3 月 31 日 発行

茨城県農業総合センター農業研究所水田利用研究室

〒301-0816 茨城県龍ヶ崎市大徳町 3974

TEL : 0297-62-0206 FAX : 0297-64-0667

麦の生育状況（3 月 16 日現在、龍ヶ崎市）

地 域 名	麦 種 （品種）	生育ステージ	対平年遅速	生育（作柄・品質）概況	備 考
茨城県 （龍ヶ崎市）	11 月 10 日播種 小麦 （農林 61 号） （さとのそら）	節間伸長期 節間伸長期	並 －	3 月第 3 半旬の平均気温は平年より 0.4℃低かった。ほぼ降雨がなく、降水量は平年比 4.5%、日照時間は平年比 131%であった。	赤かび病を適期に防除する。 防除適期は、大麦では穂揃期、小麦では開花期（出穂後 7～10 日）である。
	六条大麦 （カシマムギ）	節間伸長期	並	生育概況（対平年値、表 1、2） ○農林 61 号 （11 月 10 日播種）主稈葉数は並、草丈は低く、茎数は多く、葉色は淡かった。主稈長、主稈幼穂長は短かった。出穂期は平年並の見込みである。	
	二条大麦 （ミカモゴールドン）	節間伸長期	－	（11 月 19 日播種）主稈葉数は並、草丈はやや低く、茎数は多く、葉色は淡かった。主稈長、主稈幼穂長は短かった。出穂期は平年より 3 日早い見込みである。	
	11 月 19 日播種 小麦 （農林 61 号）	節間伸長期	並	○カシマムギ 主稈葉数は並、草丈は低く、茎数は多く、葉色はやや濃かった。主稈長、主稈幼穂長ともに短かった。出穂期は平年より 1 日遅い見込みである。	
				図 4、5 に 3 月 17 日現在の所内麦類の生育状況を示した。	

表1 輪換畑における生育(龍ヶ崎市、水田利用研究室)

平成23年3月16日調査

播種期	麦種	品種名	主稈葉数			草丈			茎数		
			本年 (枚)	前年差 (枚)	平年差 (枚)	本年 (cm)	前年比 (%)	平年比 (%)	本年 (本/m <sup>2</sup> )	前年比 (%)	平年比 (%)
11/10	小麦	農林61号	8.0	-0.5	0.0	30.8	71	75	2050	156	150
		さとのそら	9.8	0.4	-	23.8	61	-	2328	151	-
	六条大麦	カシマムギ	9.1	-0.7	-0.2	21.5	70	74	1518	120	121
	二条大麦	ミカモゴールドン	9.1	-1.3	-1.3	27.2	69	67	2037	121	132
11/19	小麦	農林61号	7.6	-0.6	0.0	30.1	79	92	1990	125	122

播種期	麦種	品種名	葉色(SPAD値)			主稈長			主稈幼穂長		
			本年	前年差	平年差	本年 (mm)	前年比 (%)	平年比 (%)	本年 (mm)	前年比 (%)	平年比 (%)
11/10	小麦	農林61号	36.9	-3.8	-2.8	41.1	30	40	2.9	32	45
		さとのそら	39.5	-0.1	-	27.4	33	33	3.0	41	41
	六条大麦	カシマムギ	44.3	2.0	1.3	24.4	25	29	6.8	46	48
	二条大麦	ミカモゴールドン	34.3	1.3	-1.4	79.2	38	37	11.0	38	37
11/19	小麦	農林61号	38.7	-3.8	-4.1	26.5	46	59	2.4	74	80

## 耕種概要

- 1) 圃場来歴: 輪換畑3年目(前作: ナタネ)
- 2) 播種量: (小麦・六条)0.8kg/a、(二条)1.0kg/a
- 3) 施肥量: (小麦)N-P<sub>2</sub>O<sub>5</sub>-K<sub>2</sub>O=1.0-1.5-1.3kg/a、(六条・二条)N-P<sub>2</sub>O<sub>5</sub>-K<sub>2</sub>O=0.8-1.2-1.1kg/a
- 4) 播種様式: 畦幅30cm、ドリル播き
- 5) 平年値: (農林61号、カシマムギ) 平成17～21年播種の5ヵ年平均値  
下線は参考値  
(ミカモゴールドン) 平成20、21年播種2ヶ年の平均値
- 6) 麦踏み: 12月24日、1月7日、1月31日、2月23日、3月11日(晩播のみ)
- 7) 追肥: 窒素量 0.4kg/a(硫安) 3月11日 農林61号(11月10日播種) 3月16日 さとのそら、カシマムギ、農林61号(11月19日播種)

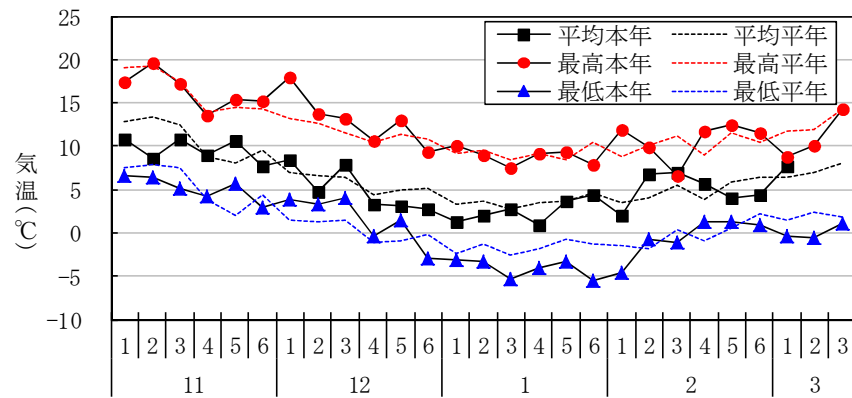


図1 半旬別最高・最低・平均気温の推移 (月・半旬)

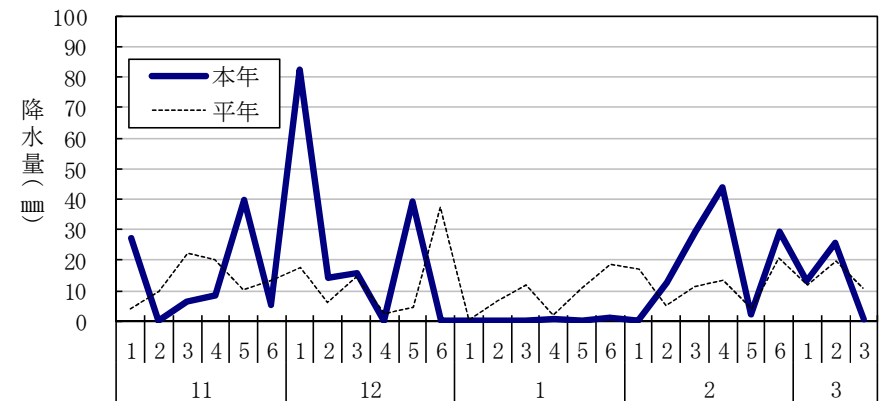


図2 半旬別降水量の推移 (月・半旬)

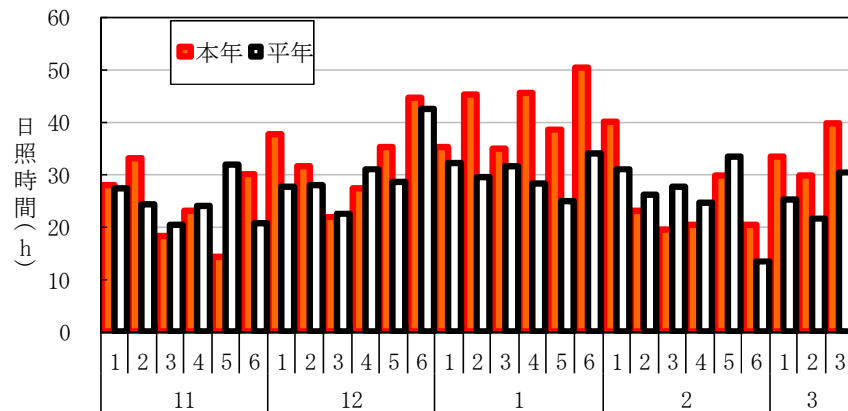


図3 半旬別日照時間の推移 (月・半旬)

表2 幼穂長から予測した出穂期 平成23年3月16日現在

播種期 (月・日)	麦種	品種名	予測値*	平年値
			平年並 (月・日)	(月・日)
11.10	小麦	農林61号	4.19	4.19
	大麦	カシマムギ	4.09	4.08
11.19	小麦	農林61号	4.21	4.24

\* 出穂予測値は、調査日以降の平均気温が平年並で推移した場合の予測値を示す。

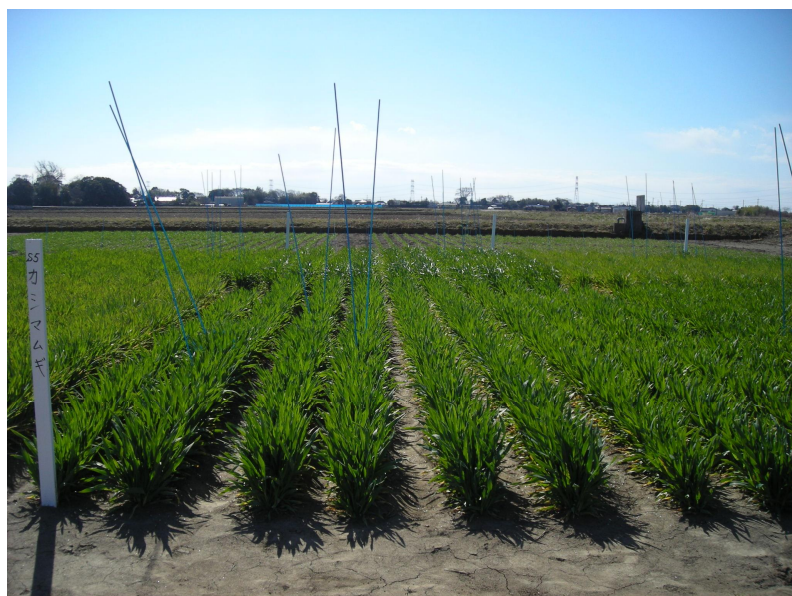
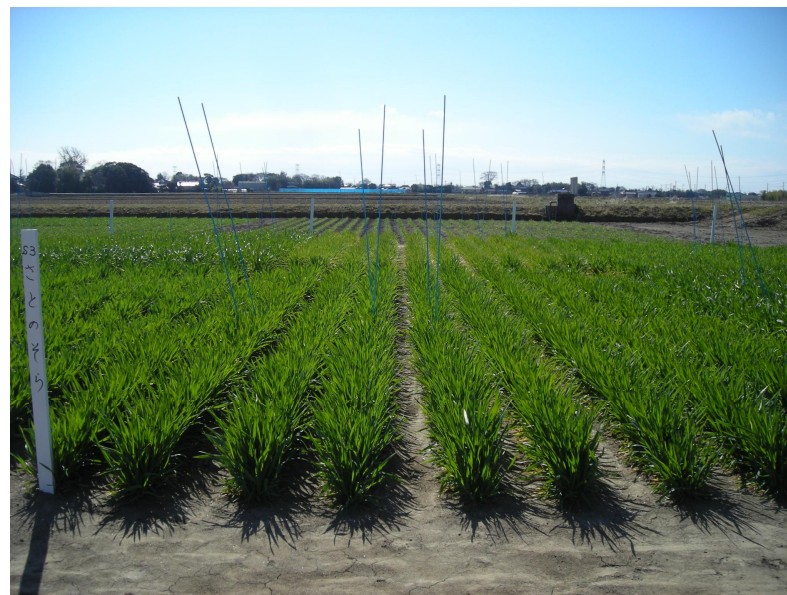


図4 11月10日播種麦類の生育状況(3月17日撮影 左上：農林61号 右上：さとのそら 左下：カシマムギ 右下：ミカモゴールド)





図5 11月19日播種農林61号の生育状況(3月17日撮影)