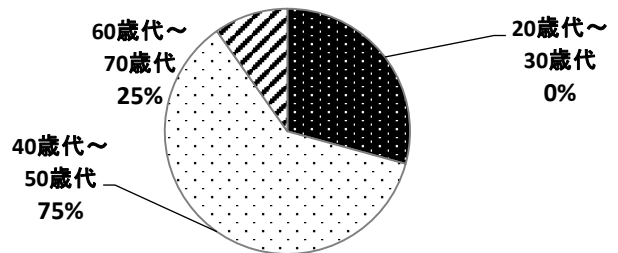


花きの消費動向等に関するアンケート結果（生花店）

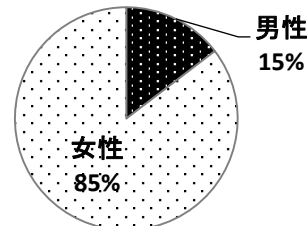
回答者数 41人

Q1 貴店の顧客・販売状況について（多いと思われるものに○を付けてください。）

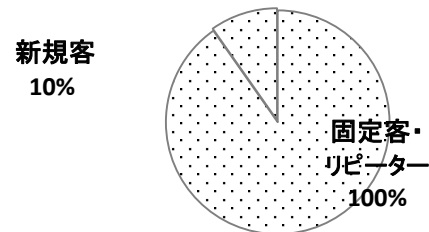
顧客の年齢層	20歳代～30歳代	12人
	40歳代～50歳代	25人
	60歳代～70歳代	4人



男女比	男性	6人
	女性	35人

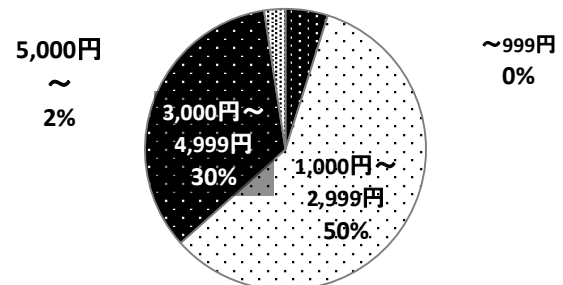


顧客の形態	固定客・リピーター	37人
	新規客	4人



Q2 顧客の1回あたりの花き購入金額は、どれくらいが多いですか？

1回あたりの購入額	～999円	2人
	1,000円～2,999円	24人
	3,000円～4,999円	14人
	5,000円～	1人



Q3 今年11月の花き販売は、前年と比較してどうでしたか？

大幅に増えた（30%以上増）	1人
少し増えた（10%程度増）	13人
変わらない	27人
花き販売額増加率	104%

