

# 漁海況速報

5-No. 13

茨城県水産試験場  
漁業無線局

令和5年 6月 30日～ 7月 6日

電話 (029) 273-7911

FAX (029) 270-1480

<http://www.pref.ibaraki.jp/soshiki/nourinsuisan/suishi/index.html>

## 【海況図説明】

1. 黒潮は、犬吠埼の南東30マイル付近を北北東に流れ、  
37° 30' N 142° 00' E付近を流去している。
2. 本県沿岸域は、22～23℃台の水温となっている。

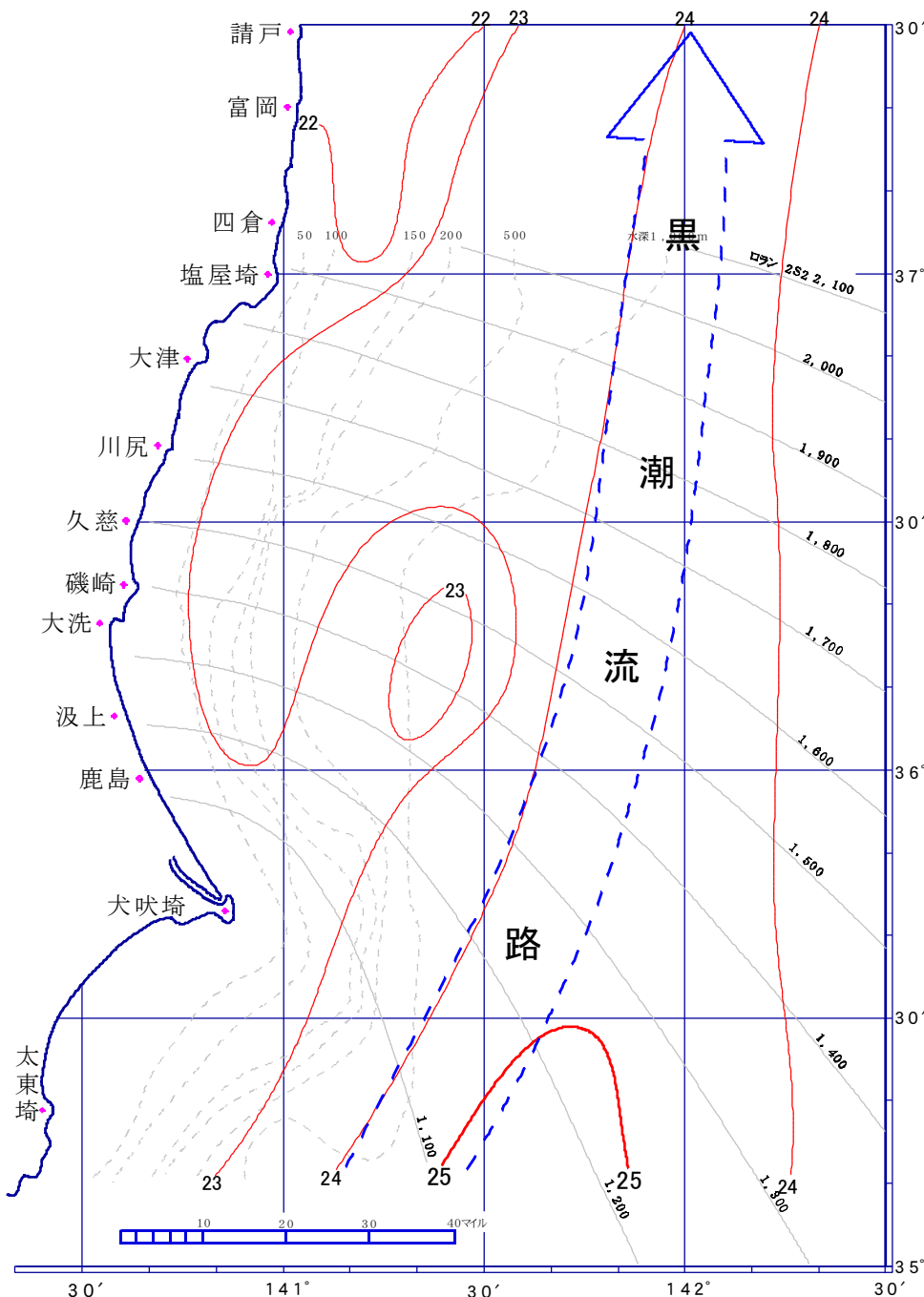
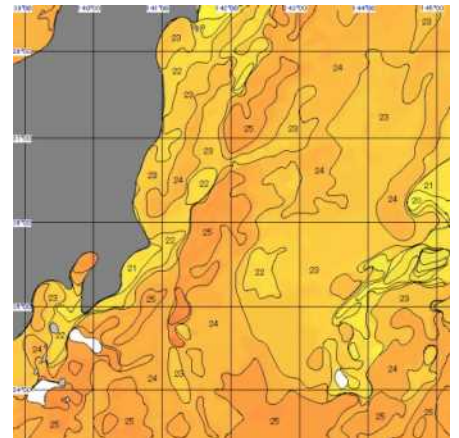
那珂湊定地水温 (°C)

日	令5	令4	平年
6/30	21.6	21.6	18.7
7/1	21.5	21.7	18.8
2	21.5	21.8	18.9
3	21.5	22.5	19.0
4	21.8	21.8	19.1
5	22.1	22.1	19.1
6	21.9	21.8	19.1
平均	21.7	21.9	19.0

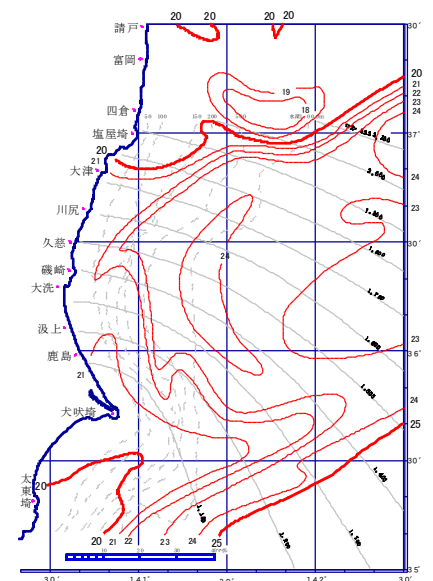
30年平均: 1991～2020年

令和5年 6月 30日～ 7月 6日

【1週間合成衛星画像】



【海況図】



令和4年 7月 1日～ 7月 7日

【海況図】

# 漁況の特徴

5 - No. 1 3

属地、単位＝四捨五入

6/29～7/5

魚種	漁法	組合名	水揚量 kg	平均単価	水揚金額円	延隻数
シラス	船曳網	久慈浜丸小	11,122	490	5,444,011	65
	"	久慈町	3,014	486	1,464,247	17
	"	那珂湊	1,211	483	584,800	17
	"	大洗町	68,602	498	34,136,560	440
サヨリ	大型定置網	会瀬	7	1,275	8,545	
ヒラメ	小底5t以上	平潟	43	659	28,018	
	"	那珂湊	1	800	800	
	固定式刺網	平潟	4	834	3,004	
	"	久慈浜丸小	27	708	18,830	
	"	久慈町	15	459	6,700	
	"	那珂湊	67	1,330	89,668	
	"	大洗町	140	1,539	215,300	
	その他釣り	平潟	97	1,046	101,081	
	"	久慈町	5	657	3,220	
	"	那珂湊	362	1,356	490,831	
"	大洗町	30	1,133	34,110		
"	大型定置網	会瀬	102	769	78,679	
マコガレイ	小底5t以上	平潟	2	460	920	
	固定式刺網	大洗町	2	4,200	7,560	
	大型定置網	会瀬	1	880	880	
タイ類	小底5t以上	平潟	1	720	864	
	固定式刺網	"	7	400	2,680	
	"	大洗町	6	1,300	8,190	
	その他釣り	"	2	409	900	
	大型定置網	会瀬	50	702	35,316	
スズキ	固定式刺網	那珂湊	3	750	1,875	
	その他釣り	平潟	1	336	369	
	"	那珂湊	4	1,500	6,450	
	"	大洗町	8	1,010	8,080	
アナゴ	小底5t以上	平潟	105	625	65,600	
	"	久慈町	4	500	1,800	
	"	那珂湊	16	1,295	21,240	
	大型定置網	会瀬	8	100	750	
アンコウ	小底5t以上	平潟	450	102	45,900	
	"	久慈町	109	182	19,870	
	"	那珂湊	35	200	7,080	
ホウボウ	小底5t以上	平潟	48	731	35,014	
"	固定式刺網	大洗町	2	1,300	2,600	
フグ類	その他釣り	那珂湊	2	500	750	
サワラ	その他釣り	平潟	4	1,760	6,512	
	"	那珂湊	3	2,500	7,500	
イセエビ	固定式刺網	平潟	21	1,643	34,500	
	"	川尻	368	3,916	1,439,320	
	"	会瀬	53	4,285	225,400	
	"	久慈浜丸小	302	4,201	1,267,550	
	"	久慈町	42	4,431	187,410	
	その他漁業	平潟	10	1,260	12,600	
スルメイカ	小底5t以上	平潟	73	182	13,300	
	"	久慈町	4	771	2,700	
	"	那珂湊	49	694	33,940	
マアジ	小底5t以上	平潟	132	131	17,340	
	"	久慈町	2	200	360	
	"	那珂湊	16	373	6,010	
	大型定置網	会瀬	286	464	132,428	
サバ	小底5t以上	久慈町	17	76	1,280	
	大型定置網	会瀬	4,437	136	602,944	
ブリ類	固定式刺網	大洗町	2	200	400	
	その他釣り	平潟	3	33	100	
	"	那珂湊	32	748	23,700	
	大型定置網	会瀬	1,151	302	347,524	

◎

## まき網

(漁獲は1投網当り)

マイワシ・・・八戸の北東25マイル付近から八戸の東40マイル付近で1～240トン、良い船で290～320トン、宮古の北20マイル付近で40～170トンの漁獲。

◎

## 小型船

(漁獲は1隻当り)

◇船曳網

シラス・・・大津地先から高戸地先で12～822kg、日立地先で62～978kg、大洗地先から銚田地先で200～500kg、波崎地先で10～1,188kgの漁獲。  
カエリ・・・大津地先から高戸地先で2～63kgの漁獲。

◇曳釣り

平潟地先でヒラメ1～2kg、久慈浜地先から銚田地先でヒラメ1～35kg、マゴチ1～5kg、イナダ1～10kg、アイナメ1kg前後、スズキ1～5kgの漁獲。

注 延隻数:銘柄別隻数

茨城県水産試験場漁業無線局