

漁海況速報

5-No. 23

茨城県水産試験場
漁業無線局

令和5年 9月 8日～ 9月14日

電話 (029) 273-7911

FAX (029) 270-1480

<http://www.pref.ibaraki.jp/soshiki/nourinsuisan/suishi/index.html>

【海況図説明】

1. 黒潮は、犬吠埼の南東45マイル付近を北東に流れ、
36°20' N 142°30' E付近を流去している。
2. 本県沿岸域は、25～27℃台の水温となっている。

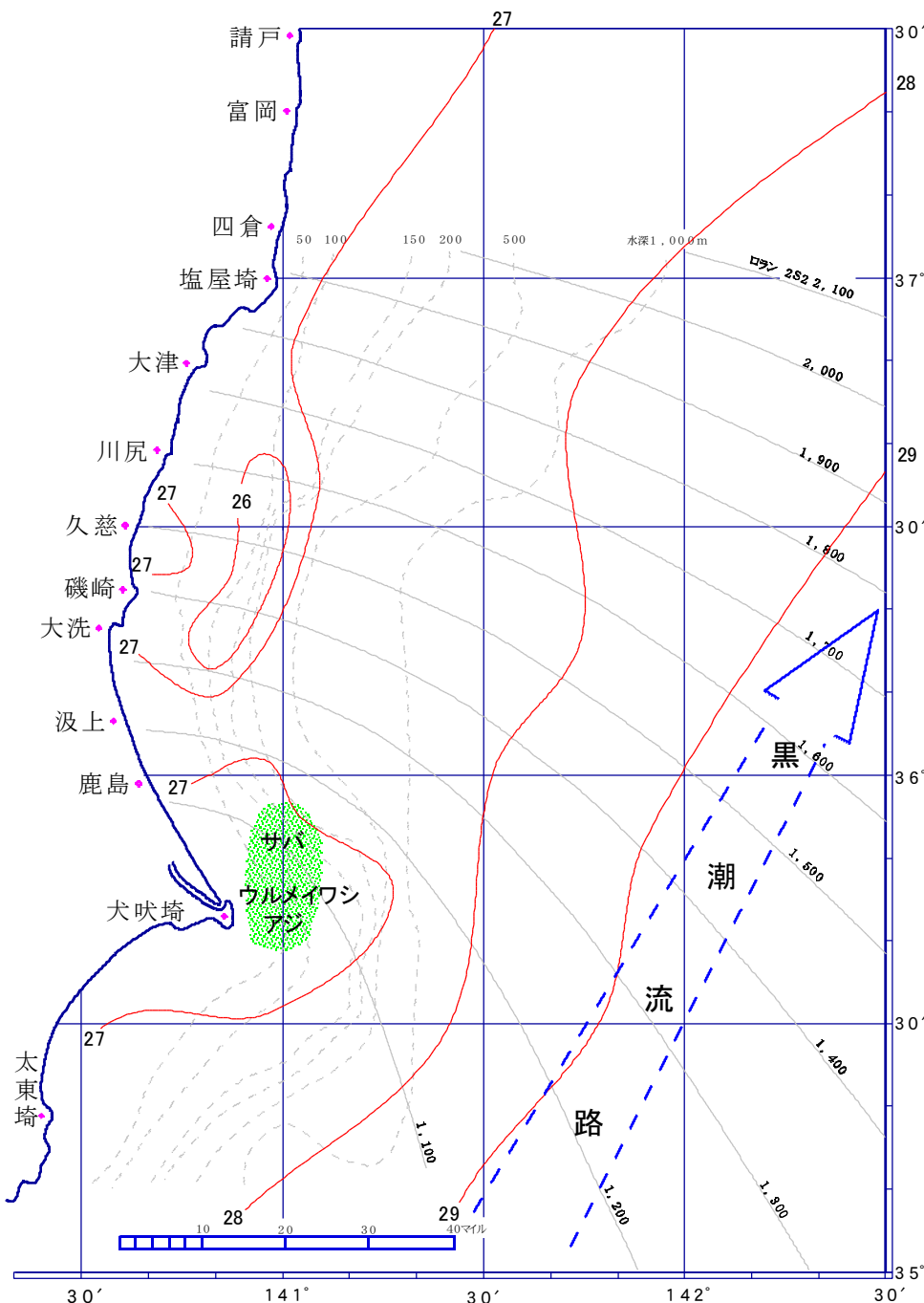
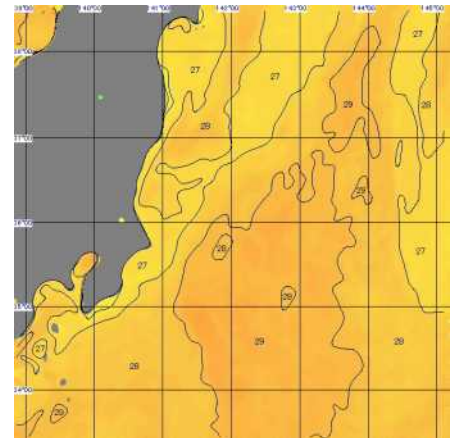
那珂湊定地水温 (°C)

日	令5	令4	平年
9/8	24.2	22.2	22.8
9	24.2	22.4	22.8
10	24.8	22.4	22.8
11	24.5	22.3	22.8
12	24.2	22.3	22.7
13	24.3	22.5	22.7
14	24.6	22.6	22.6
平均	24.4	22.4	22.8

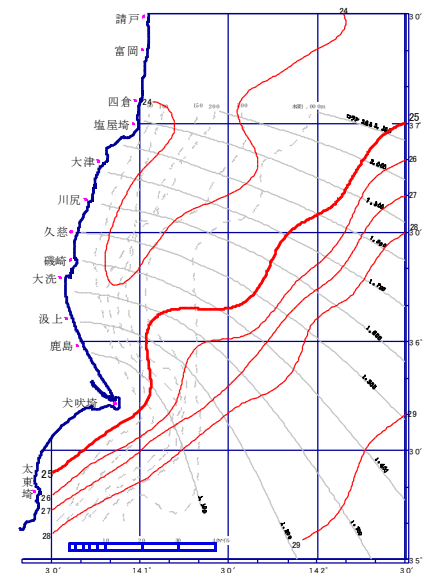
30年平均: 1991～2020年

令和5年 9月 8日～ 9月14日

【1週間合成衛星画像】



【海況図】



令和4年 9月 9日～ 9月15日

【海況図】

漁況の特徴

5 - No. 23

属地、単位＝四捨五入

9/7～9/13

◎

まき網

(漁獲は1投網当り)

サバ・・・鹿島の東20マイル付近から
犬吠埼の東北東10マイル付近
で1～30トンの漁獲。

アジ・・・犬吠埼の東10マイル付近で
1～45トンの漁獲。

ウルメイワシ・犬吠埼の東10マイル付近で
2～20トンの漁獲。

◎

小型船

(漁獲は1隻当り)

◇船曳網

シラス・・・大津地先から矢指地先で1～
124kg、日立地先で204～
1,040kg、那珂湊地先で
400～700kg、大洗地先か
ら波崎地先で34～1,040
kgの漁獲。

カエリ・・・大津地先から矢指地先で1～
1,175kgの漁獲。

◇曳釣り

平潟地先でカツオ30～155kg、平潟地
先から高戸地先でヒラメ6～20kg、久慈浜
地先から大洗地先でヒラメ1～20kg、スズ
キ2～3kg、イナダ1～3kgの漁獲。

◇刺網

鹿島地先でヒラメ、イセエビ混じり5～
60kgの漁獲。

魚種	漁法	組合名	水揚量 kg	平均単価	水揚金額 円	延隻数
シラス	船曳網	大津	3,408	750	2,555,420	95
	"	久慈浜丸小	10,571	609	6,437,531	22
	"	久慈町	6,273	462	2,900,460	16
	"	那珂湊	2,308	558	1,287,600	5
	"	大洗町	66,582	629	41,862,920	115
ヒラメ	小底5t以上	平潟	13	565	7,061	
	"	那珂湊	2	244	560	
	固定式刺網	大津	2	1,000	1,800	
	"	久慈浜丸小	5	1,500	7,500	
	"	久慈町	32	418	13,240	
	"	那珂湊	9	1,679	14,610	
	"	大洗町	71	1,869	132,140	
	その他釣り	平潟	78	1,913	148,221	
	"	大津	66	1,106	72,750	
	"	那珂湊	190	2,010	382,660	
大型定置網	大洗町	61	2,157	131,600		
		会瀬	9	1,491	13,423	
マコガレイ	小底5t以上	平潟	4	455	1,592	
	固定式刺網	大洗町	2	800	1,600	
タイ類	小底5t以上	平潟	171	357	61,117	
	"	那珂湊	16	162	2,610	
	固定式刺網	大洗町	2	400	800	
	その他釣り	平潟	1	899	1,169	
	"	大津	170	540	91,840	
	"	那珂湊	2	1,100	2,090	
大型定置網	会瀬	22	831	17,938		
スズキ	固定式刺網	大洗町	3	700	1,960	
アナゴ	小底5t以上	平潟	89	703	62,293	
	"	大津	4	521	2,135	
	"	久慈町	8	608	4,620	
	"	那珂湊	6	721	4,040	
アンコウ	小底5t以上	平潟	411	48	19,882	
	"	大津	42	338	14,010	
	"	久慈町	111	261	29,030	
	"	那珂湊	26	195	4,960	
ホウボウ	小底5t以上	平潟	144	672	96,612	
	"	那珂湊	2	200	380	
	その他釣り	平潟	17	836	14,457	
フグ類	小底5t以上	平潟	10	1,092	11,143	
	延縄	大洗町	10	4,218	41,760	
サワラ	その他釣り	那珂湊	8	2,561	21,510	
イセエビ	固定式刺網	大津	279	3,134	873,800	
	"	久慈浜丸小	893	4,023	3,593,400	
	"	久慈町	170	3,500	594,300	
	"	那珂湊	(1)	29,800	(山売) 29,800	
	"	大洗町	40	5,000	200,000	
その他漁業	平潟	177	1,108	196,100		
スルメイカ	小底5t以上	平潟	1,785	245	437,000	
	"	大津	(129)	9,157	(山売) 1,183,936	
	"	久慈町	63	468	29,650	
	"	那珂湊	165	690	113,840	
マダコ	小底5t以上	平潟	88	245	21,546	
	"	那珂湊	3	500	1,600	
マアジ	小底5t以上	平潟	996	87	86,905	
	"	那珂湊	80	223	17,760	
	固定式刺網	大洗町	3	500	1,400	
	その他釣り	平潟	5	42	210	
	"	大津	1	300	300	
大型定置網	会瀬	39	682	26,656		
ブリ類	小底5t以上	平潟	8	56	420	
	その他釣り	"	25	152	3,753	
	"	那珂湊	19	394	7,490	
	"	大洗町	2	2,000	3,200	
大型定置網	会瀬	133	1,353	180,375		
カツオ	その他釣り	平潟	1,552	496	768,774	
	"	大津	908	535	485,280	

注 延隻数:銘柄別隻数 大津、那珂湊の水揚の一部は水揚げ量・平均円共に「山売」を含む

0m深水温は「**平年並～やや高め**」、50m以深の水温は「**平年並～高め**」（黒潮本流が流れる本県沖合域では「**高め～極めて高め**」）で推移

（令和5年9月の海況と今後の予測）

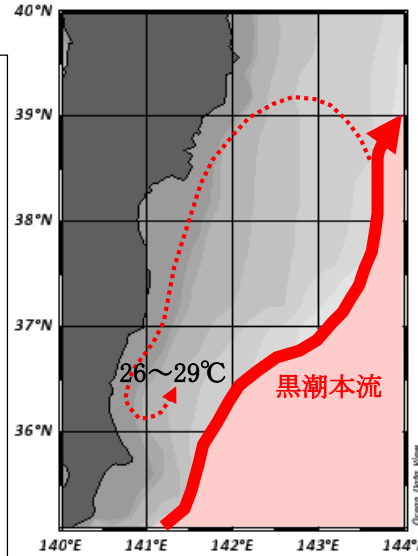


図1. 海況の現況
(9月12日)

※水温は平年値と比較して、
±1.5°Cが「平年並」、
±1.6~3.9°Cが「やや高め・やや低め」、
±4.0~6.0°Cが「高め・低め」、
±6.1°C以上が「極めて高め・極めて低め」

1 海洋観測結果 (9/11~13: 調査船「いばらき丸」)

- 水深別水温を図2、3、4に、鉛直図を図5に示しました。水温は0m深で26~29°C台、50m深で17~26°C台、100m深で14~21°C台、200m深で9~17°C台でした(図2)。
- 前月と比較すると、0m深では黒潮からの暖水の影響により、概ね昇温傾向となりました(図3)。50m以深では、黒潮からの暖水の影響により、141°15'E以東を中心に昇温傾向となりました。
- 平年と比較すると、0m深では全域で「やや高め」、50m以深では「平年並～高め」（黒潮本流が流れる本県沖合域では「高め～極めて高め」）となりました(図4)。
- 潮流は141°15'E以東の黒潮本流が流れる海域および会瀬～大洗の141°E付近で真潮傾向、他で概ね逆潮傾向となりました。

2 本県周辺海況の現況

- 本県海域の0m深水温は26~29°Cとなっています(図1)。
- 黒潮は犬吠埼の東65マイル、塩屋埼の東115マイルを北北東に流れています。黒潮の北限は145°E付近で39°40'N付近まで達し、北偏しています。

3 今後1か月(10月中旬まで)の見通し

- 黒潮の北偏傾向は継続する見込みです。
- 黒潮は離岸傾向で推移するものの、141°E以東を中心に断続的な暖水波及や反流による影響を受けるでしょう。
- 1か月後の0m深水温は、高い気温の影響により「平年並～やや高め」となるでしょう。50m以深の水温は、黒潮からの暖水波及や反流の影響により「平年並～高め」（黒潮本流が流れる本県沖合域では「高め～極めて高め」）で推移するでしょう。

【参考】9月の0m深の平年値(142°E以西の30年間(1991-2020)の平均水温)

(定線別平年値*) 会瀬: 23~25°C台、大洗: 23~25°C台、鹿島: 23~26°C台、犬吠埼: 24~27°C台

詳しい情報は茨城県水産試験場ホームページをご覧ください。

(回遊性資源部 小熊 進之介)

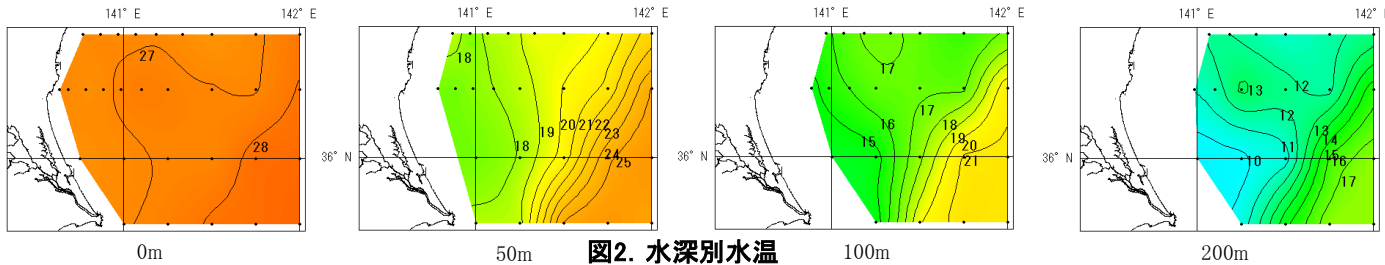


図2. 水深別水温

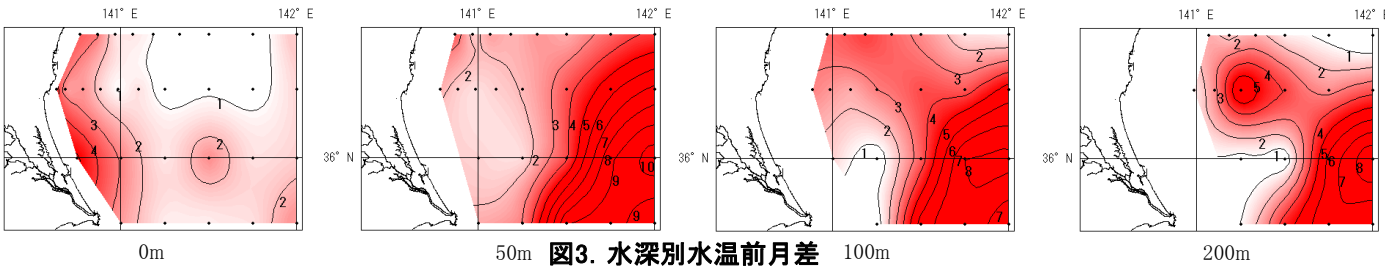


図3. 水深別水温前月差

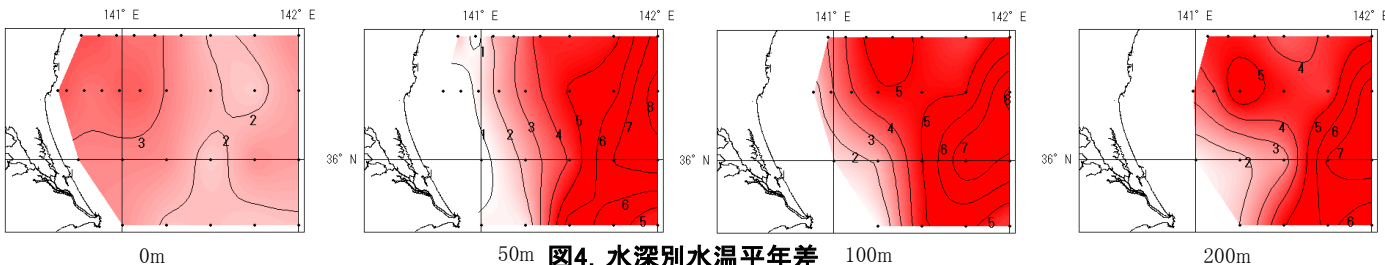


図4. 水深別水温平年差

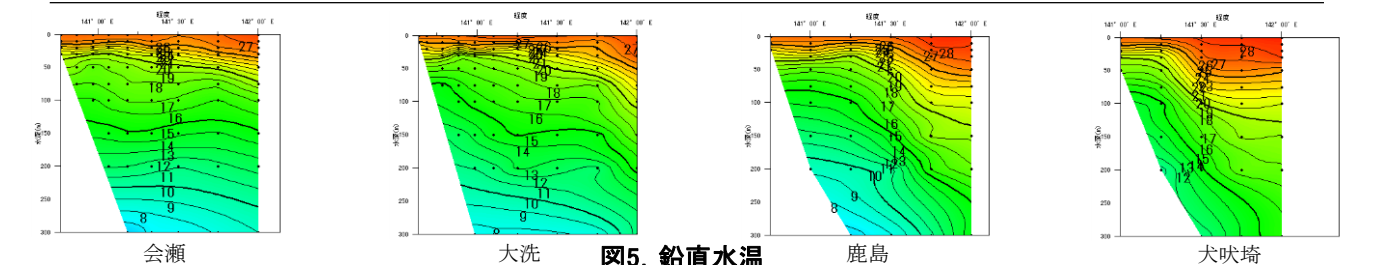


図5. 鉛直水温

底水温の観測結果

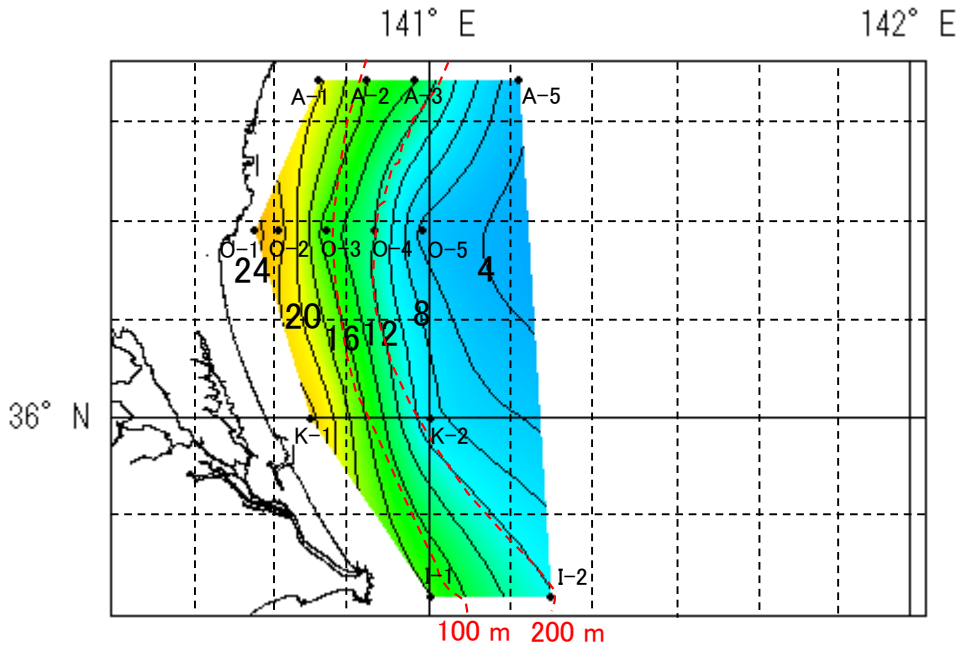
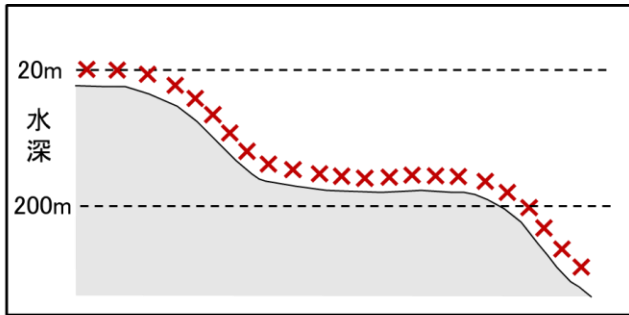


図. 令和5年9月の底水温(*海底直上約5~20m)



*底水温表示のイメージ図

- 海洋観測で得られた最下層の水温データ(左図参照)をもとに底水温図を作成しました。
- 水深100 m以浅の底水温は14~24°C台でした。詳細は下表を参照ください。

茨城県水産試験場 海洋観測結果(2023年9月)

調査船: いばらき丸 調査海域: A=会瀬定線(県北部海域), O=大洗(県中北部海域)定線, K=鹿島定線(県中南部海域), I=犬吠埼定線(県南部海域)

観測点番号	A-1	A-2	A-3	A-5	O-1	O-2	O-3	O-4	O-5	K-1	K-2	I-1	I-2
月日	9/13	9/13	9/13	9/13	9/11	9/11	9/11	9/11	9/11	9/12	9/12	9/12	9/12
緯度	36° 34'	36° 34'	36° 34'	36° 34'	36° 19'	36° 19'	36° 19'	36° 19'	36° 19'	36° 00'	36° 00'	35° 42'	35° 42'
経度	140° 46'	140° 52'	140° 58'	141° 11'	140° 38'	140° 41'	140° 47'	140° 53'	140° 59'	140° 45'	141° 00'	141° 00'	141° 15'
開始時刻	8:37	7:24	6:37	4:36	13:04	13:22	13:59	14:39	15:19	6:05	4:57	8:20	11:33
終了時刻	8:50	7:29	6:45	4:55	13:09	13:30	14:15	14:51	15:44	6:12	5:13	8:33	11:46
水深	54m	101m	132m	523m	23m	28m	84m	165m	489m	28m	232m	75m	232m
流向(10m)	205	168	37	11	103	94	224	354	342	155	69	356	50
流速(10m)	0.6	0.5	0.5	0.6	0.4	1.6	0.3	0.4	1.1	0.4	0.3	0.3	2.8
流向(50m)	267	188	26	359			91	331	345		139	23	36
流速(50m)	2.1	0.4	1.2	0.6			5.5	0.7	1.3		0.6	0.4	2.3
流向(100m)			43	60				82	334		161		49
流速(100m)			1.1	0.5				2.2	0.9		0.5		1.5
水温 0m	26.8	26.9	26.7	26.9	26.9	26.9	26.5	26.7	27.3	26.5	26.7	26.9	27.4
10m	26.2	26.0	25.8	25.2	24.4	25.1	25.0	25.5	25.5	25.7	25.7	25.8	25.4
20m	22.9	23.9	23.2	22.7		23.2	24.3	21.5	24.3	22.7	24.4	22.7	22.2
30m	21.0	20.7	19.9	20.8			21.0	18.2	19.2		21.3	20.0	20.6
50m		18.9	17.1	18.5			17.2	17.1	17.7		17.2	18.5	18.7
75m		17.0	16.9	18.0			14.6	15.6	16.6		15.3		16.4
100m			15.8	17.1				14.6	15.6		14.3		14.5
125m			15.8					13.6	14.6		13.5		14.1
150m			15.0					12.3	13.3		11.7		13.4
175m			14.3						12.7		10.4		11.1
200m			12.0						11.1		9.3		10.5
250m			9.0						8.9				
300m			5.9						7.5				
400m			5.5						5.2				
500m			4.6										
観測最下層水深(m)	47	92	123	502	16	22	76	151	471	22	221	69	221
観測最下層水温(°C)	20.3	15.9	14.1	4.6	24.4	23.0	14.6	12.3	5.2	22.7	8.5	16.0	10.2

備考

- 流向流速値は補正前の数値のため、誤差を含んでいます。
- 流向は海流・潮流が流れて行く方向を示しています。(例 0° = 真潮, 180° = 逆潮)