

シラス調査情報(No.5)

令和元年9月13日(金)に、調査船「いばらき丸」によりシラス卵稚仔調査を行いました。調査結果は以下のとおりです。

【調査内容】

銚田市玉田沖の定線において、ノルパックネットによる卵採集調査(水深150mからの鉛直曳き)、ニューストンネットによる仔稚魚採集調査(表層曳き)、および海洋観測調査を行いました。



調査船いばらき丸(179トン)

【調査結果】

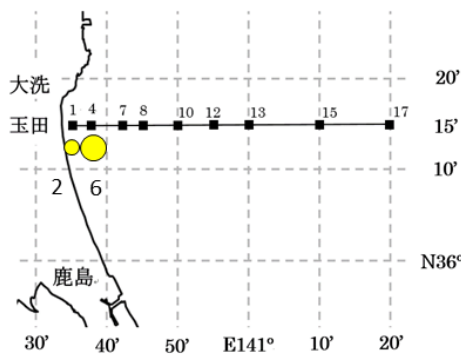


図1 カタクチイワシ卵採集結果

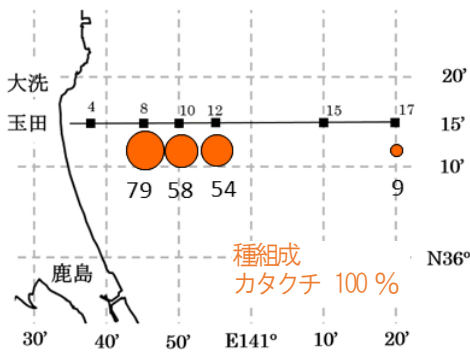


図2 イワシ類仔魚採集結果

(マイワシ、ウルメイワシを含む)

- 調査点
(上の数字は地点番号)
- 採集量
(下の数字は採集数)

表1 調査点及び海洋観測結果

調査ライン (北緯36°15')	st(調査点)	1	4	7	8	10	12	13	15	17
	経度	140° 35'	38'	42.5'	45'	50'	55'	141° 00'	10'	20'
	離岸距離(マイル)	1	4	8.5	11	16	21	26	36	46
	水深(m)	12	24	37	50	117	270	510	770	1000
観測結果	水温(°C) 0m	23.8	23.7	23.2	23.4	23.5	23.6	23.5	22.7	23.0
	10m	23.7	23.5	23.0	23.4	23.5	23.5	23.4	22.6	23.0
	20m	-	23.5	22.6	23.0	21.9	21.7	23.1	22.5	22.0
	30m	-	-	22.0	20.2	20.0	18.2	20.1	20.5	20.4
	50m	-	-	-	-	17.6	16.7	15.9	15.1	14.9
	流向°(10m)	-	9	258	205	203	150	150	146	118
	流速Kt(10m)	-	0.3	0.1	0.1	0.5	0.6	0.9	0.7	0.1

【まとめ】

カタクチイワシ卵およびイワシ類仔魚は、1地点あたり平均で卵0.9個、仔魚33.3尾が採取され、9月の5カ年平均、卵1.1個、仔魚34.8尾と同程度でした(図1, 2)。

採取された仔魚は全てカタクチ仔魚でした。

調査ラインの水温は、表層で22~23°C台、水深50m層で14~17°C台でした。また、潮流は140°38'では真潮(北向きの潮)、140°45'~141°20'Eでは逆潮~出潮(南~東向きの潮)が観測されました(表1, 図3)。

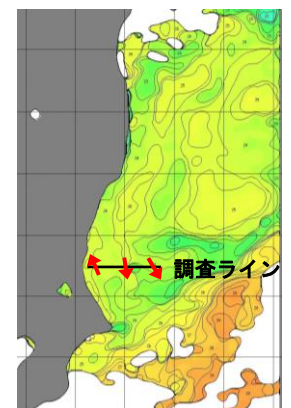


図3 NOAA衛星画像(9/13)