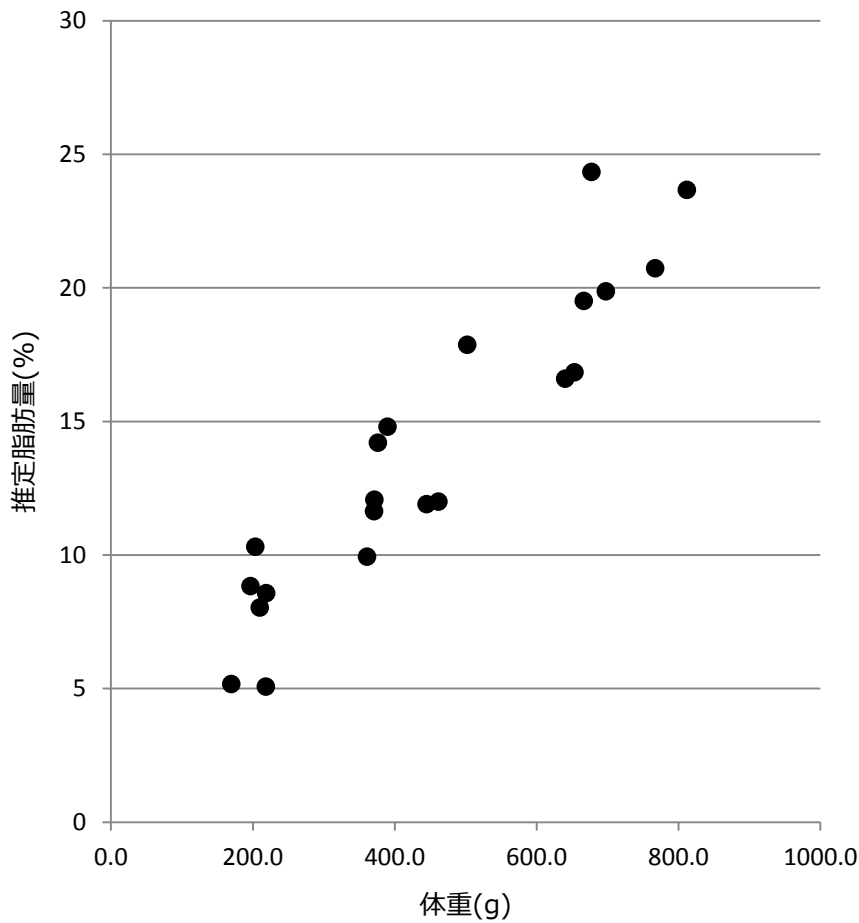


サバ類粗脂肪測定結果

水揚日 : 2014年12月24日
 水揚港 : 銚子
 漁場 : N 36°45'
 E 141°08'



No.	尾叉長 (cm)	体重 (g)	推定脂肪量
1	36.6	677.6	24
2	36.6	697.9	20
3	34.2	502.5	18
4	36.8	653.7	17
5	36.3	640.4	17
6	37.7	767.4	21
7	33.5	461.7	12
8	26.2	169.5	5
9	31.5	390.0	15
10	26.8	196.8	9
11	31.8	361.1	10
12	27.1	218.7	9
13	27.4	209.9	8
14	28.2	218.6	5
15	26.8	203.7	10
16	36.2	666.8	20
17	32.2	371.5	12
18	33.7	445.2	12
19	38.2	812.1	24
20	32.4	371.2	12
21	31.6	376.6	14
22	33.0	451.6	20
23	38.3	821.4	22
24	32.6	436.4	15
25	38.8	888.6	28
26	34.7	572.9	21
27	37.4	742.5	22
28	37.0	739.0	26
29	36.6	673.1	20
30	34.0	432.8	17

測定機器 : 近赤外分光器 (FQA-NIRGUN) 静岡シブヤ精機(株)製
 ※簡易測定法のため、実際の数値と±2%程度の誤差があります。

