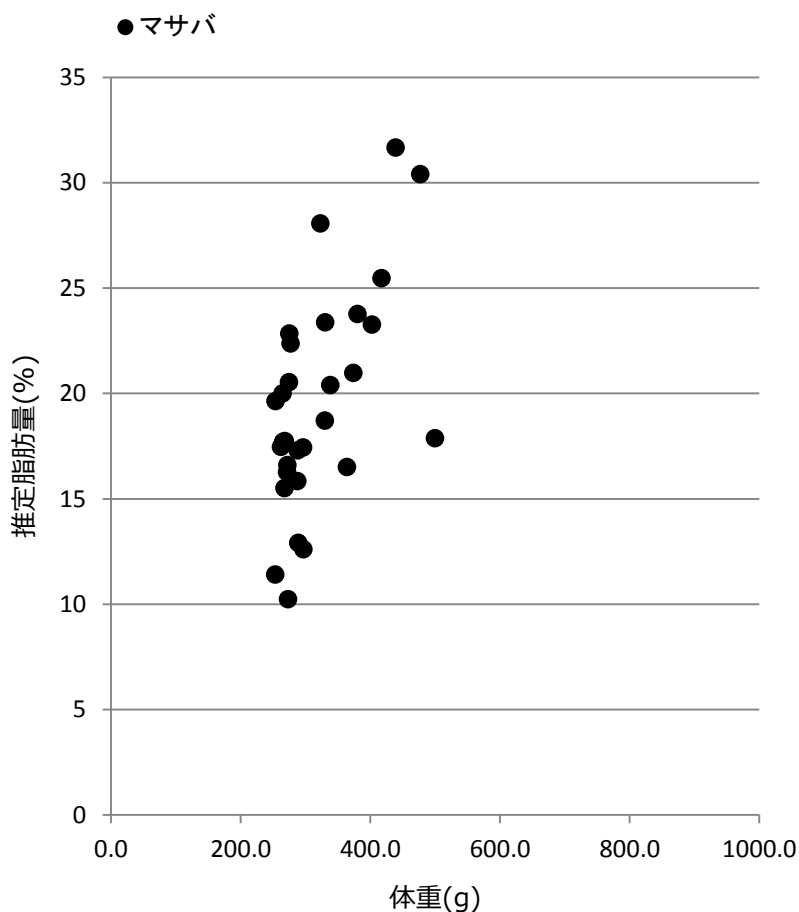


サバ類粗脂肪測定結果

水揚日 : 2017年1月12日
 水揚港 : 波崎
 漁場 : N 35°48'
 E 141°05'

m マサバ
 g ゴマサバ



No.	m/g	尾叉長 (cm)	体重 (g)	推定脂肪量 (%)
1	m	31.4	439.2	32
2	m	32.2	364.2	17
3	m	30.9	373.8	21
4	m	29.6	273.4	10
5	m	28.9	274.8	21
6	m	31.9	417.3	25
7	m	30.9	338.5	20
8	m	32.8	477.3	30
9	m	32.5	380.3	24
10	m	30.7	330.5	23
11	m	29.7	288.1	17
12	m	29.9	296.2	17
13	m	28.8	264.6	20
14	m	29.2	323.3	28
15	m	32.4	402.6	23
16	m	30.6	296.7	13
17	m	29.8	271.9	16
18	m	28.4	275.0	23
19	m	29.7	287.2	16
20	m	34.1	499.7	18
21	m	28.6	265.9	18
22	m	29.4	272.4	17
23	m	28.7	268.3	18
24	m	28.9	267.7	16
25	m	29.5	276.9	22
26	m	30.5	329.8	19
27	m	30.2	289.2	13
28	m	29.0	253.5	11
29	m	28.9	262.2	17
30	m	28.4	253.8	20

測定機器：近赤外分光器（FQA-NIRGUN） 静岡シブヤ精機(株)製
 ※簡易測定法のため、実際の数値と±2%程度の誤差があります。

