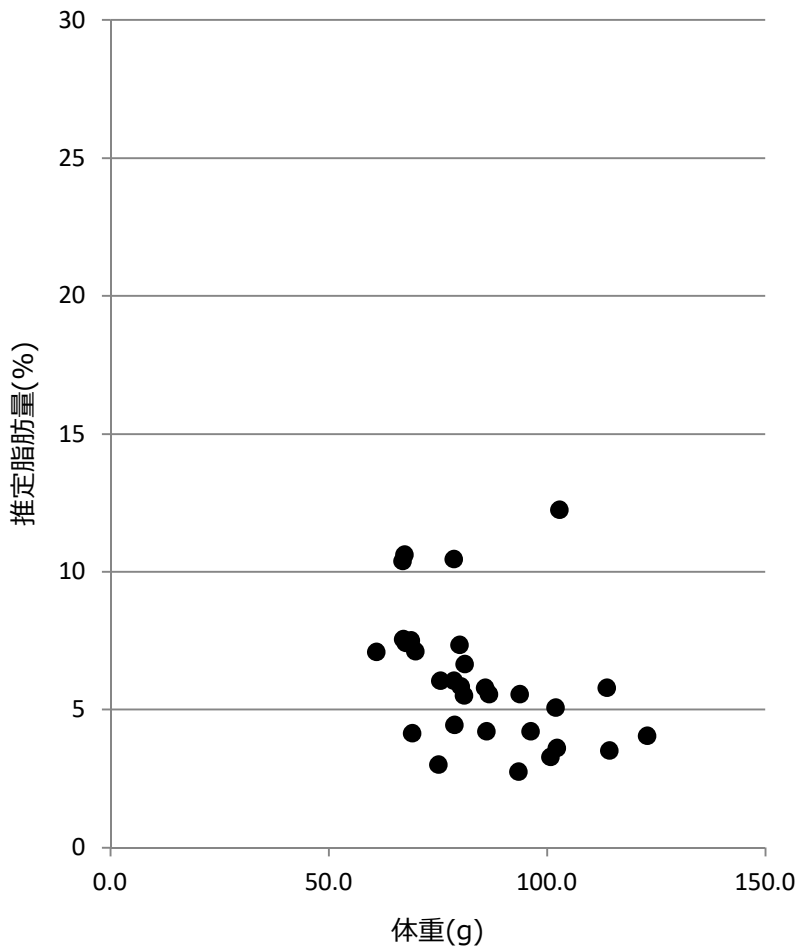


マイワシ粗脂肪測定結果

水揚日 : 2017年4月5日
 水揚港 : 銚子
 漁場 : N 35°43'
 E 141°12'



No.	体長 (cm)	体重 (g)	推定脂肪量 (%)
1	18.5	67.3	8
2	20.4	86.3	4
3	20.8	96.3	4
4	22.3	123.1	4
5	21.1	103.0	12
6	19.5	80.1	7
7	19.5	81.1	6
8	19.4	75.3	3
9	19.6	86.9	6
10	21.3	100.9	3
11	21.7	114.4	4
12	18.4	67.8	7
13	21.5	102.4	4
14	21.8	113.8	6
15	21.3	102.1	5
16	18.7	69.3	4
17	20.7	93.5	3
18	18.6	70.0	7
19	19.7	78.9	4
20	18.2	69.0	8
21	18.9	78.8	6
22	19.6	86.0	6
23	17.6	61.1	7
24	18.0	67.6	11
25	19.3	78.8	10
26	19.2	81.3	7
27	18.7	75.7	6
28	19.3	80.4	6
29	18.4	67.0	10
30	19.9	94.0	6

測定機器 : 近赤外分光器 (FQA-NIRGUN) 静岡シブヤ精機(株)製

※簡易測定法のため、実際の数値と±2%程度の誤差があります。

※体重60gより小さいサイズは、誤差が大きいため参考値です。

