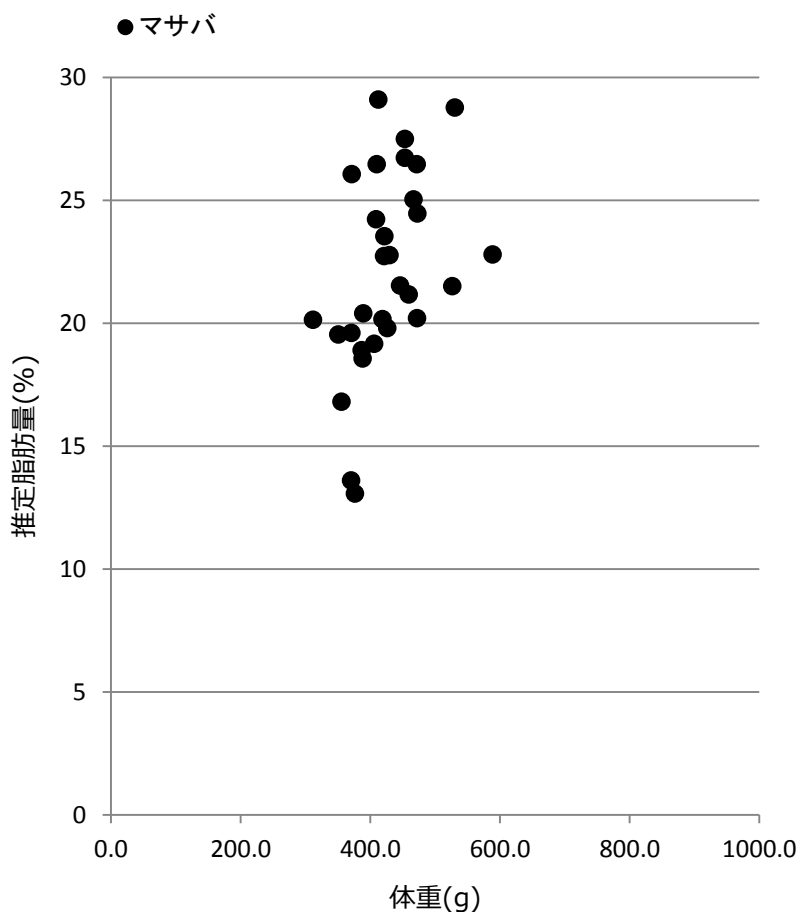


サバ類粗脂肪測定結果

水揚日 : 2018年11月21日
 水揚港 : 銚子
 漁場 : N 39°33'
 E 142°09'

m マサバ
 g ゴマサバ



No.	m/g	尾叉長 (cm)	体重 (g)	推定脂肪量 (%)
1	m	31.8	471.9	26
2	m	32.0	429.8	23
3	m	35.5	588.9	23
4	m	34.1	530.3	29
5	m	32.0	472.6	24
6	m	32.8	453.4	27
7	m	33.1	472.2	20
8	m	31.9	419.0	20
9	m	30.9	412.5	29
10	m	31.3	409.8	26
11	m	32.1	453.5	28
12	m	31.5	426.3	20
13	m	30.8	371.0	20
14	m	30.6	355.5	17
15	m	31.6	350.9	20
16	m	31.6	406.1	19
17	m	31.3	388.4	19
18	m	31.3	408.9	24
19	m	30.2	371.3	26
20	m	30.3	389.0	20
21	m	31.8	370.5	14
22	m	29.8	311.5	20
23	m	31.2	421.8	24
24	m	32.8	459.5	21
25	m	31.9	421.4	23
26	m	33.1	445.9	22
27	m	31.4	376.5	13
28	m	33.9	526.4	22
29	m	32.6	466.7	25
30	m	32.1	386.9	19

測定機器：近赤外分光器（FQA-NIRGUN） 静岡シブヤ精機(株)製
 ※簡易測定法のため、実際の数値と±2%程度の誤差があります。

