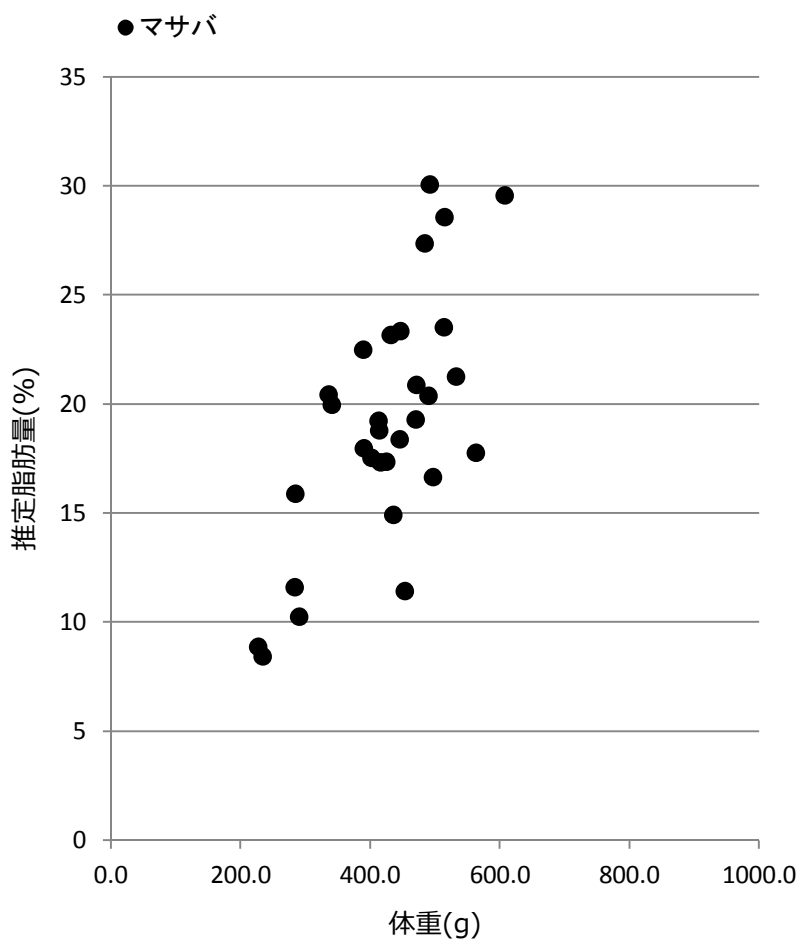


サバ類粗脂肪測定結果

水揚日 : 2020年12月7日
 水揚港 : 銚子
 漁場 : N 39°00'
 E 141°58'

m マサバ
 g ゴマサバ



No.	m/g	尾叉長 (cm)	体重 (g)	推定脂肪量 (%)
1	m	32.2	484.6	27
2	m	33.2	514.5	24
3	m	32.3	403.0	18
4	m	33.7	515.2	29
5	m	32.6	471.7	21
6	m	32.3	447.1	23
7	m	35.0	608.0	30
8	m	32.3	390.6	18
9	m	31.8	432.8	23
10	m	34.4	497.2	17
11	m	32.4	435.9	15
12	m	34.1	563.8	18
13	m	33.1	454.3	11
14	m	31.8	470.6	19
15	m	29.4	337.1	20
16	m	29.2	285.0	16
17	m	33.3	425.5	17
18	m	32.6	446.6	18
19	m	35.0	533.3	21
20	m	34.2	492.6	30
21	m	32.2	414.0	19
22	m	32.2	416.5	17
23	m	31.2	341.9	20
24	m	27.6	234.4	8
25	m	32.4	414.3	19
26	m	29.3	284.5	12
27	m	34.0	389.9	22
28	m	29.2	290.9	10
29	m	33.0	490.5	20
30	m	28.0	228.0	9

測定機器 : 近赤外分光器 (FQA-NIRGUN) 静岡シブヤ精機(株)製
 ※簡易測定法のため、実際の数値と±2%程度の誤差があります。

