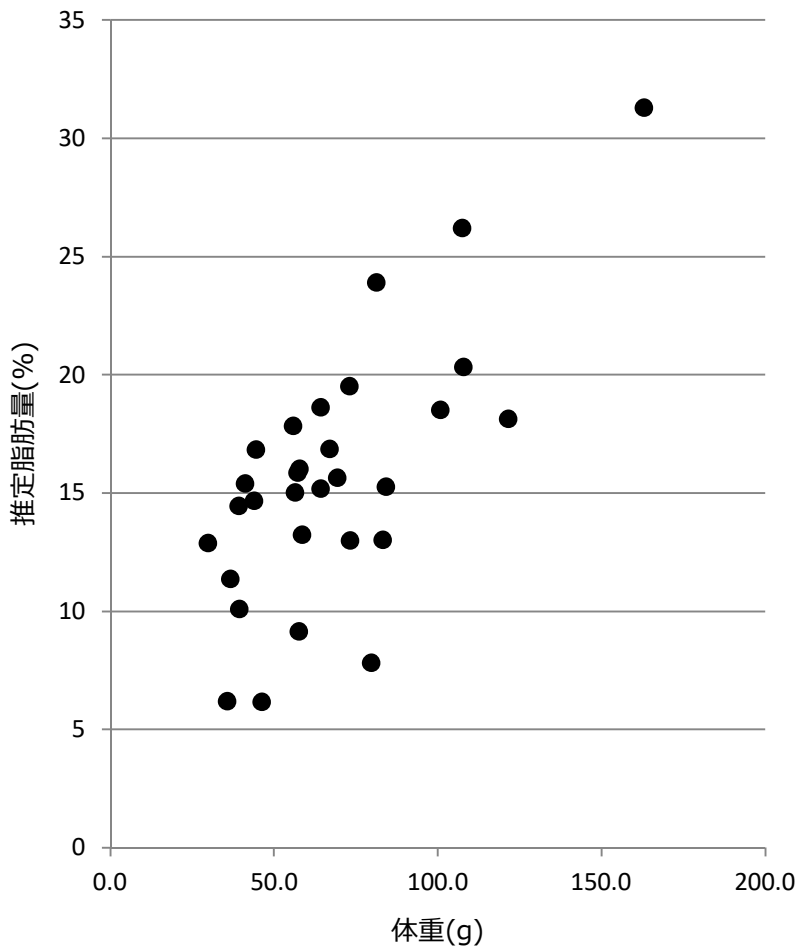


マイワシ粗脂肪測定結果

水揚日 : 2022年1月27日
 水揚港 : 波崎
 漁場 : N 36°02'
 E 140°50'



No.	体長 (cm)	体重 (g)	推定脂肪量 (%)
1	23.7	163.2	31
2	20.3	100.9	19
3	20.3	107.5	26
4	21.2	107.9	20
5	17.9	64.4	15
6	18.2	73.2	20
7	19.5	83.4	13
8	18.7	81.4	24
9	19.6	84.4	15
10	17.7	64.3	19
11	17.3	58.0	16
12	16.9	56.0	18
13	18.9	73.4	13
14	17.1	56.5	15
15	20.1	79.9	8
16	21.8	121.7	18
17	17.8	67.1	17
18	18.1	69.5	16
19	15.6	41.3	15
20	15.9	44.1	15
21	16.8	46.4	6
22	17.2	58.8	13
23	14.3	30.0	13
24	15.9	44.7	17
25	15.5	39.4	14
26	17.8	57.8	9
27	17.2	57.4	16
28	15.6	39.5	10
29	15.6	35.9	6
30	15.3	36.8	11

測定機器 : 近赤外分光器 (FQA-NIRGUN) 静岡シブヤ精機(株)製

※簡易測定法のため、実際の数値と±2%程度の誤差があります。

※体重60gより小さいサイズは、誤差が大きいため参考値です。



茨城県水産試験場回遊性資源部

TEL: 029-262-4172