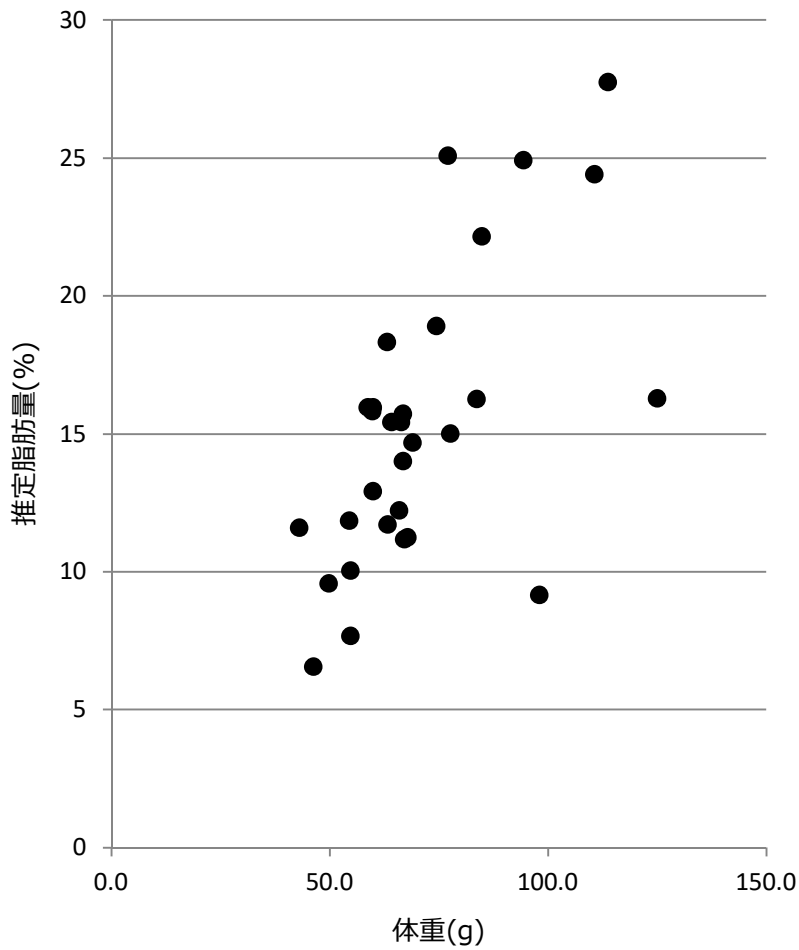


# マイワシ粗脂肪測定結果

水揚日 : 2023年2月1日  
水揚港 : 銚子  
漁場 : N 36°34'  
E 140°53'



No.	体長 (cm)	体重 (g)	推定脂肪量 (%)
1	21.0	113.8	28
2	18.8	84.9	22
3	17.7	66.4	15
4	17.5	54.9	10
5	17.6	66.9	16
6	20.5	110.8	24
7	18.0	66.0	12
8	17.2	58.8	16
9	18.2	74.6	19
10	18.1	66.9	14
11	15.4	43.2	12
12	17.6	63.4	12
13	17.1	59.8	16
14	18.4	77.2	25
15	22.1	125.2	16
16	18.1	69.1	15
17	17.4	60.1	13
18	17.6	54.9	8
19	17.3	60.0	16
20	21.4	98.1	9
21	18.9	94.5	25
22	18.3	68.0	11
23	18.7	67.1	11
24	17.4	63.3	18
25	16.8	46.4	7
26	17.0	54.5	12
27	18.8	77.7	15
28	18.6	83.7	16
29	17.7	64.2	15
30	16.7	49.9	10

測定機器 : 近赤外分光器 (FQA-NIRGUN) 静岡シブヤ精機(株)製

※簡易測定法のため、実際の数値と±2%程度の誤差があります。

※体重60gより小さいサイズは、誤差が大きいため参考値です。



茨城県水産試験場回遊性資源部

TEL: 029-262-4172