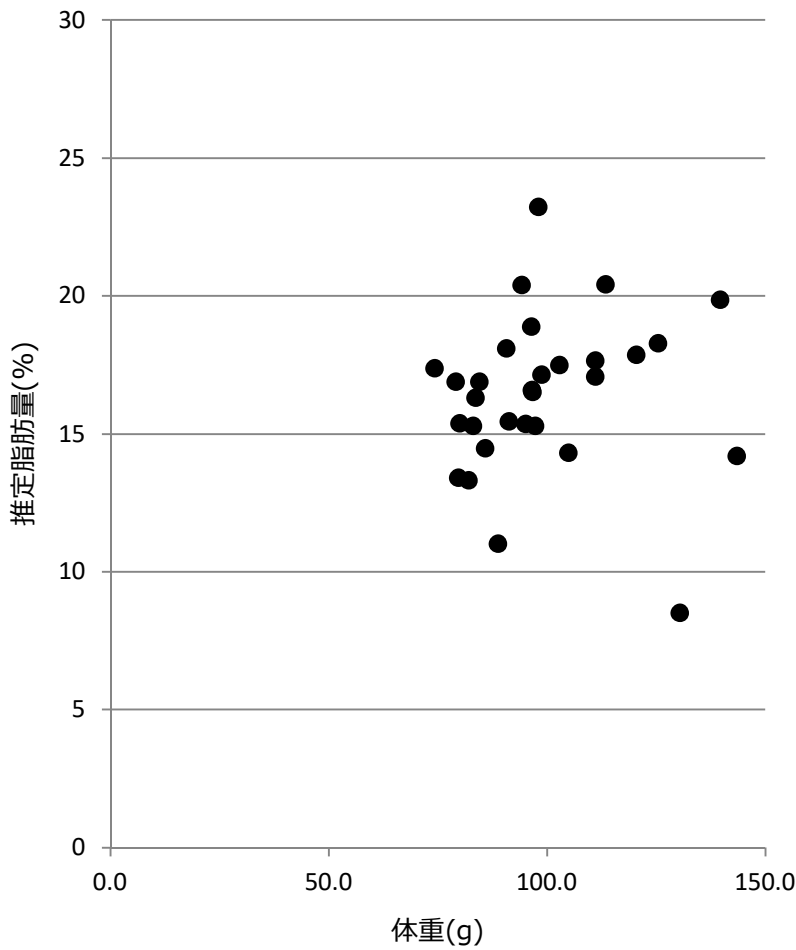


# マイワシ粗脂肪測定結果

水揚日 : 2023年5月18日  
 水揚港 : 銚子  
 漁場 : N 36°19'  
 E 140°52'



No.	体長 (cm)	体重 (g)	推定脂肪量 (%)
1	22.2	130.6	9
2	19.7	113.6	20
3	20.4	111.2	18
4	19.0	86.0	14
5	20.2	111.2	17
6	19.3	103.0	17
7	19.5	95.2	15
8	18.9	96.8	17
9	18.4	82.1	13
10	21.3	139.8	20
11	18.7	91.4	15
12	18.2	83.8	16
13	19.0	96.5	19
14	17.5	74.3	17
15	18.6	90.9	18
16	20.4	120.6	18
17	22.3	143.7	14
18	18.3	79.2	17
19	18.4	83.2	15
20	18.7	94.3	20
21	18.9	97.4	15
22	21.7	125.5	18
23	18.9	98.2	23
24	19.2	96.7	17
25	18.6	80.1	15
26	19.7	88.9	11
27	18.6	84.6	17
28	19.0	98.8	17
29	20.3	105.1	14
30	18.7	79.9	13

測定機器 : 近赤外分光器 (FQA-NIRGUN) 静岡シブヤ精機(株)製

※簡易測定法のため、実際の数値と±2%程度の誤差があります。

※体重60gより小さいサイズは、誤差が大きいため参考値です。



茨城県水産試験場回遊性資源部

TEL: 029-262-4172