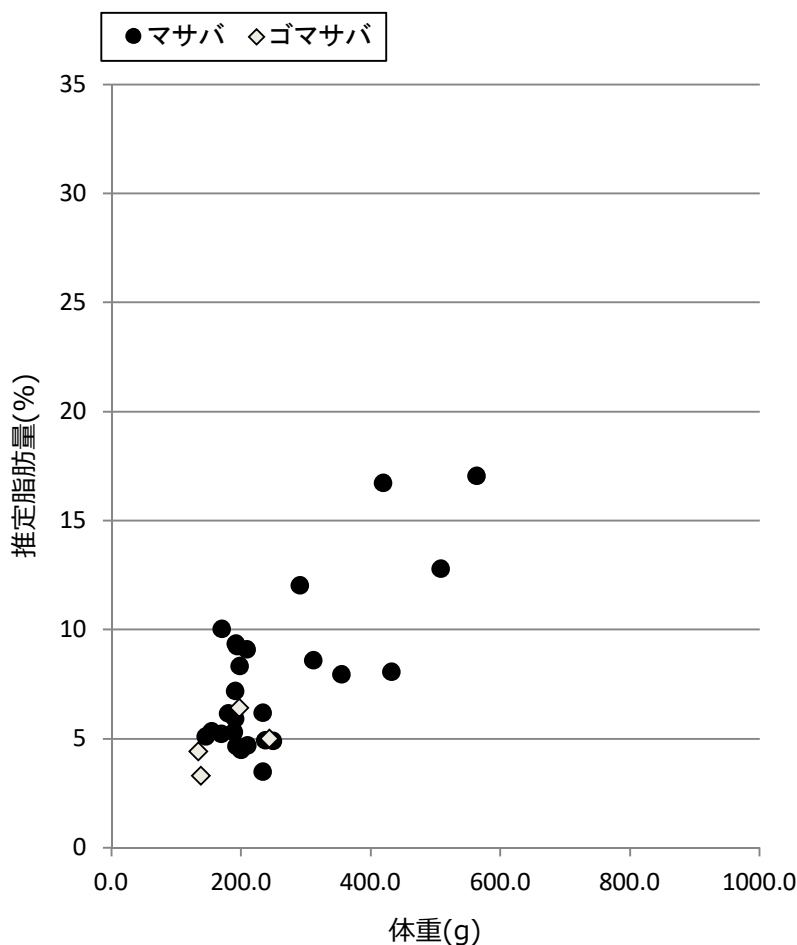


サバ類粗脂肪測定結果

水揚日 : 2024年1月9日
 水揚港 : 銚子
 漁場 : N 35°48'
 E 141°07'

m マサバ
 g ゴマサバ



| No. | m/g | 尾叉長 (cm) | 体重 (g) | 推定脂肪量 (%) |
|-----|-----|----------|--------|-----------|
| 1 | m | 35.8 | 508.8 | 13 |
| 2 | m | 34.9 | 563.9 | 17 |
| 3 | m | 34.3 | 432.5 | 8 |
| 4 | m | 33.2 | 420.1 | 17 |
| 5 | m | 30.3 | 312.1 | 9 |
| 6 | m | 32.4 | 356.3 | 8 |
| 7 | m | 29.3 | 291.3 | 12 |
| 8 | m | 29.1 | 250.5 | 5 |
| 9 | m | 29.2 | 238.4 | 5 |
| 10 | m | 27.9 | 234.3 | 6 |
| 11 | m | 27.3 | 198.9 | 8 |
| 12 | g | 26.7 | 196.9 | 6 |
| 13 | m | 26.3 | 191.7 | 7 |
| 14 | m | 26.6 | 192.9 | 9 |
| 15 | m | 26.9 | 209.7 | 9 |
| 16 | m | 27.1 | 193.7 | 5 |
| 17 | m | 25.0 | 155.1 | 5 |
| 18 | m | 25.5 | 171.1 | 10 |
| 19 | m | 26.9 | 190.1 | 5 |
| 20 | m | 24.7 | 146.0 | 5 |
| 21 | m | 27.0 | 195.2 | 9 |
| 22 | m | 27.5 | 200.7 | 4 |
| 23 | m | 27.9 | 210.5 | 5 |
| 24 | g | 27.9 | 243.5 | 5 |
| 25 | m | 26.7 | 192.3 | 6 |
| 26 | m | 28.3 | 234.2 | 3 |
| 27 | m | 25.8 | 180.6 | 6 |
| 28 | m | 26.2 | 170.2 | 5 |
| 29 | g | 23.2 | 134.4 | 4 |
| 30 | g | 23.6 | 138.5 | 3 |

測定機器 : 近赤外分光器 (FQA-NIRGUN) 静岡シブヤ精機(株)製
 ※簡易測定法のため、実際の数値と±2%程度の誤差があります。

