

1 海洋観測結果 (10/1～2: 調査船「いばらき丸」)

- ・水温の平面図を図2～4 (水温, 前月差, 平年差) に, 鉛直図を図5に示しました。
- ・水温は0m深で22～27℃台, 50m深で12～23℃台, 100m深で9～19℃台, 200m深で5～13℃台でした (図2)。
- ・前月と比較すると, 表層では広く降温しましたが, 下層では会瀬定線の一部などを除き, 昇温傾向でした (図3)。
- ・平年との比較では, 表層では「平年並み～やや高め」でしたが, 下層では概ね「やや低め～平年並み」でした (図4)。
- ・沿岸域では出潮傾向で, 会瀬～鹿島定線の沖合域では広く逆潮傾向でした。

2 本県周辺海面水温の現況 (図1)

- ・黒潮は犬吠埼の東南東35マイルを北東に流れています。北限は144° E付近で37° 20' N付近まで達しています。
- ・茨城県沿岸域は22～24℃となっています。沖合から福島県南部に向かって暖水波及が起きていますが, 本県沿岸域には及んでいません。

3 今後1か月の見通し

- ・現在, 表層水温は「やや高め」まで見られますが, 今後は季節的に降温するでしょう。
- ・下層の冷水は今後も残るでしょう。
- ・1か月後の水温は, 「表層で平年並み, 下層でやや低め～平年並み」となるでしょう。

(参考) 11月の0m水温 (東経142度まで) の30年平均 (1981-2010)

会瀬: 20～22℃台 大洗: 20～22℃台 鹿島: 21～23℃台 犬吠埼: 22～25℃台

詳しい情報は茨城県水産試験場ホームページをご覧ください。

(回遊性資源部 外山 太郎)

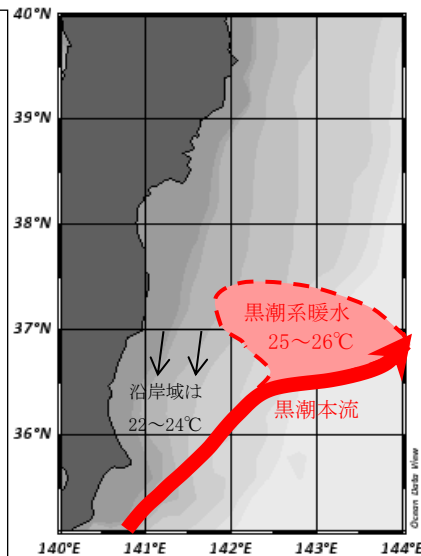
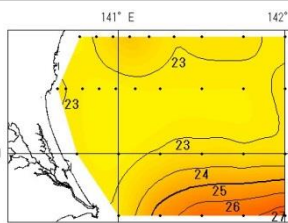
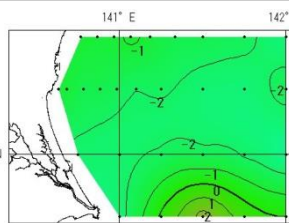


図1. 海面水温の現況
(10月8日)

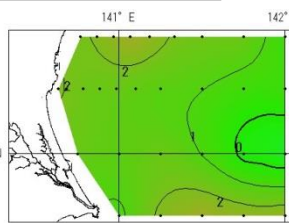
※水温は平年値と比較して,
±1.5℃が「平年並み」,
±1.6～3.9℃が「やや高め・やや低め」
±4.0～6.0℃が「高め・低め」
±6.1℃以上が「極めて高め・極めて低め」



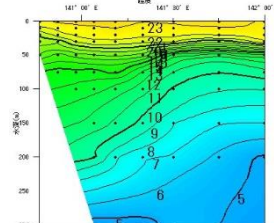
水深0m



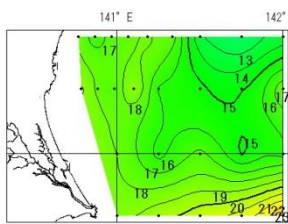
水深0m



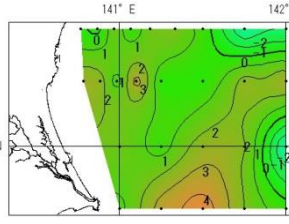
水深0m



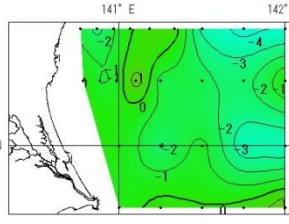
会瀬



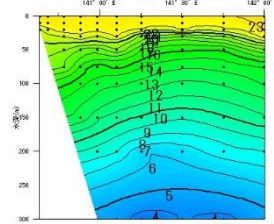
50m



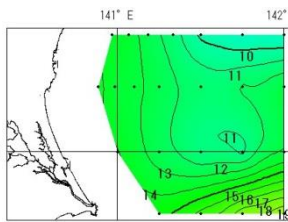
50m



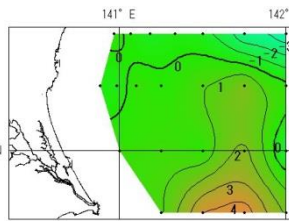
50m



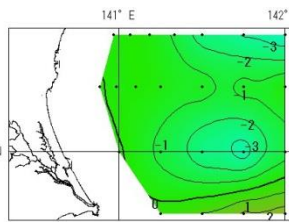
大洗



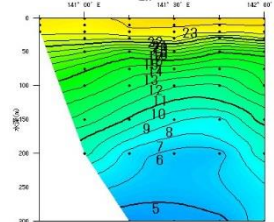
100m



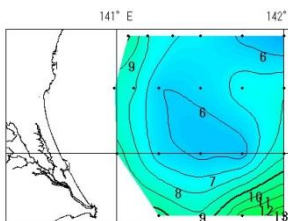
100m



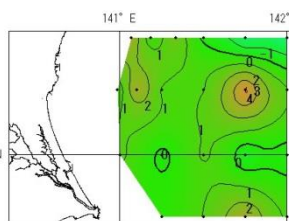
100m



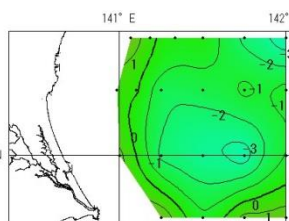
鹿島



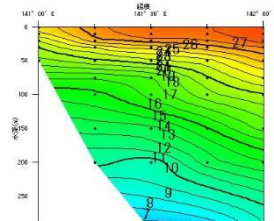
200m



200m



200m



犬吠埼

図2. 水温

図3. 水温前月差

図4. 水温平年差

図5. 鉛直水温