

水産の窓

水温は「**平年並～やや高め**」で推移
(令和2年1月の海況と今後の予測)

元 - N o . 2 3
令和2年1月17日
茨城県水産試験場

1 海洋観測結果 (1/7~8: 調査船「いばらき丸」)

- ・水温の平面図を図2~4 (水温, 前月差, 平年差) に, 鉛直図を図5に示しました。
- ・水温は0mで13~20℃台, 50m深で12~20℃台, 100m深で12~20℃台, 200m深で11~16℃でした (図2)。
- ・前月と比較すると, 暖水波及が弱まった影響や, 季節的な鉛直混合の影響により, 0~100m深で概ね降温傾向でした。200m深では, 会瀬定線の沿岸部を除いて昇温傾向でした (図3)。
- ・平年との比較では全層で「平年並～やや高め」でした (図4)。
- ・大洗~鹿島定線の141° E付近では真潮傾向, 会瀬~鹿島定線の141° 30' E付近では逆潮傾向でした。

2 本県周辺海面水温の現況 (図1)

- ・黒潮は犬吠埼の南東30マイルを東北東に流れています。
- ・先月から, 弱いながらも暖水波及が続いており, 本県沿岸域の水温は15~17℃となっています。
- ・親潮第一分枝は本県沿岸から遠く, 襟裳岬沖に位置しています。

3 今後1か月の見通し

- ・黒潮の小蛇行部が伊豆諸島付近にあり, 本県海域に新たな暖水波及をもたらす可能性があります。
- ・親潮第一分枝は南下しづらい見通しです。
- ・1か月後の水温は, 引き続き, 「平年並～やや高め」となるでしょう。

(参考) 2月の30年平均 (1981-2010) 0m水温 (東経142度まで)

会瀬: 11~12℃台 大洗: 10~13℃台 鹿島: 11~15℃台 犬吠埼: 13~17℃台

詳しい情報は茨城県水産試験場ホームページをご覧ください。 (回遊性資源部 外山 太一郎)

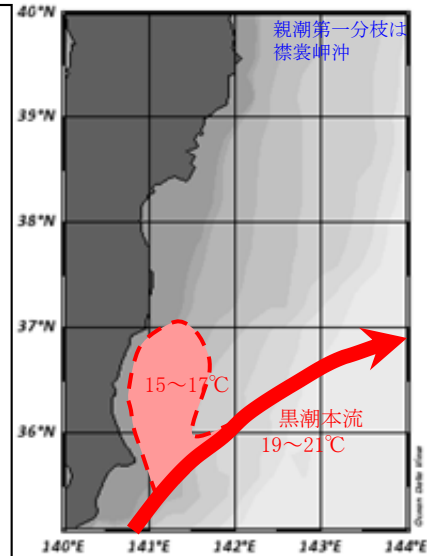
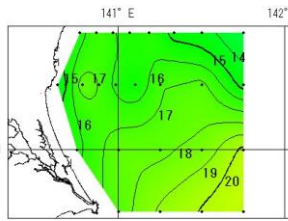
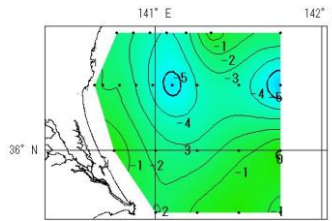


図1. 海面水温の現況 (1月13日)

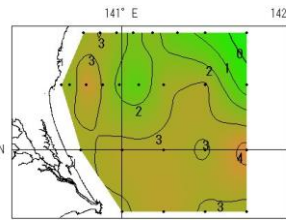
※水温は平年値と比較して,
±1.5℃が「平年並み」,
±1.6~3.9℃が「やや高め・やや低め」
±4.0~6.0℃が「高め・低め」
±6.1℃以上が「極めて高め・極めて低め」



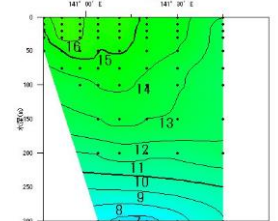
水深0m



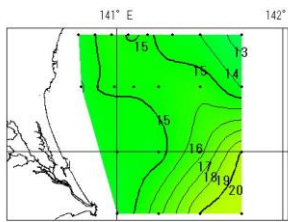
水深0m



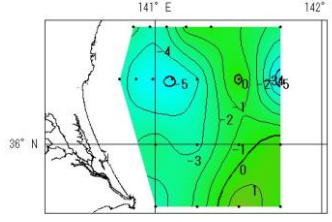
水深0m



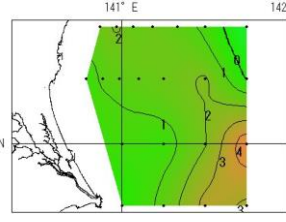
会瀬



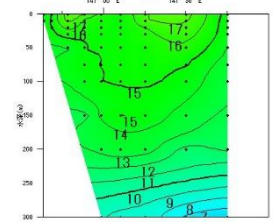
50m



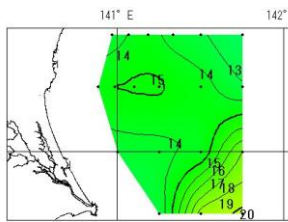
50m



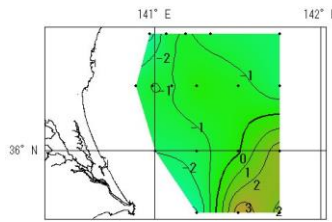
50m



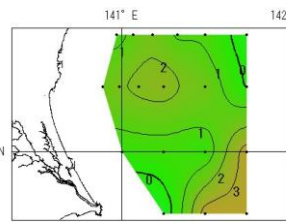
大洗



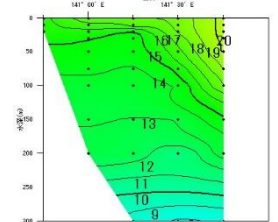
100m



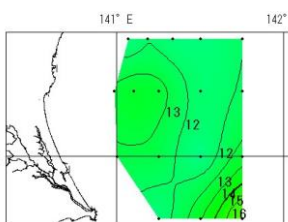
100m



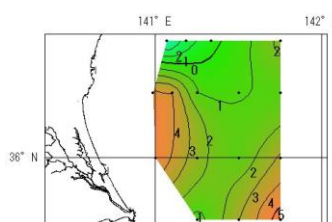
100m



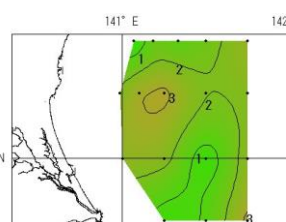
鹿島



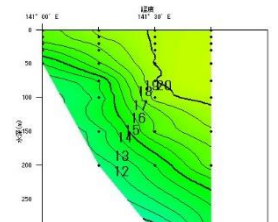
200m



200m



200m



犬吠埼

図2. 水温

図3. 水温前月差

図4. 水温平年差

図5. 鉛直水温

【次号予告】 R2.1.24発行の「水産の窓」は、「ヒラメの資源状況」と「貝毒調査結果」を予定しています。