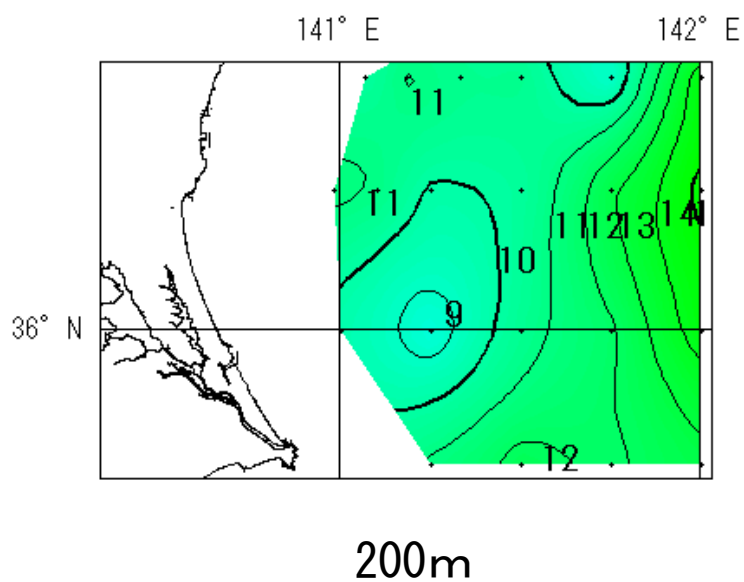
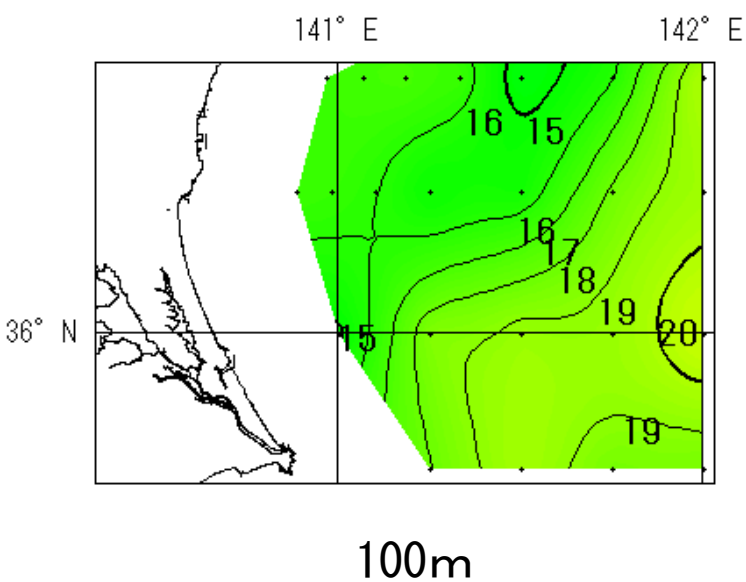
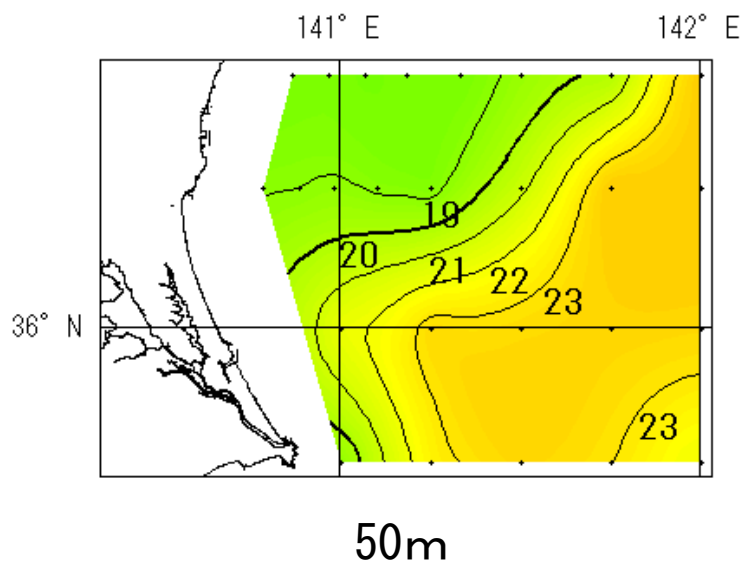
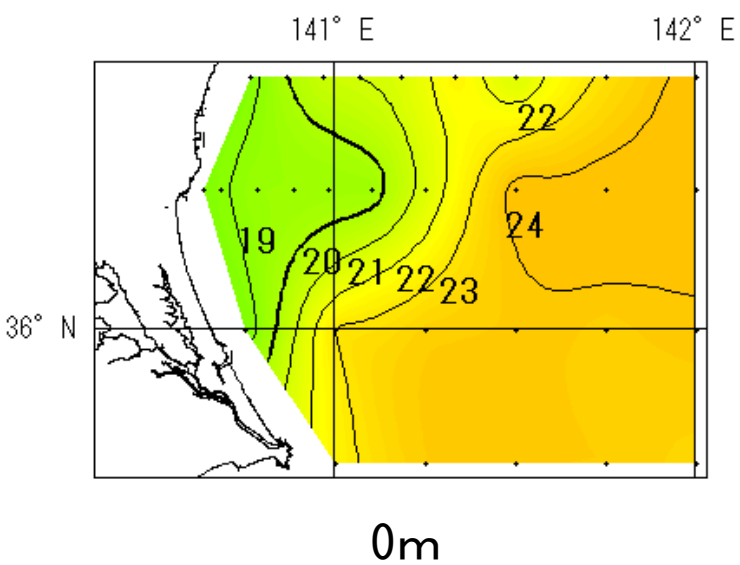


平成22年11月の海洋観測結果（水温）

観測日：会瀬定線は11月8日～9日、大洗定線は11月8日、鹿島定線は11月11日～12日、
犬吠埼定線は11月11日。

調査船：ときわ

※図の黒点は観測地点です。

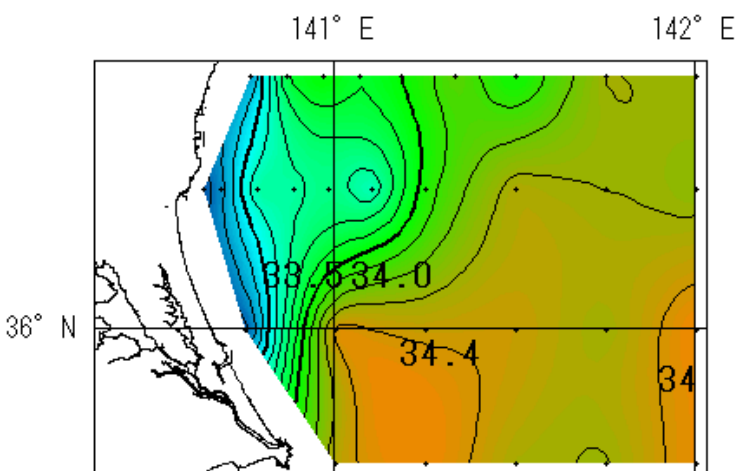


平成22年11月の海洋観測結果（塩分）

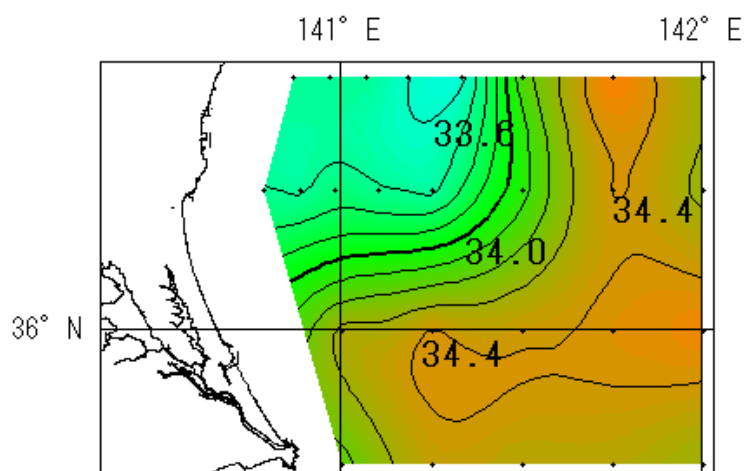
観測日：会瀬定線は11月8日～9日、大洗定線は11月8日、鹿島定線は11月11日～12日、
犬吠埼定線は11月11日。

調査船：ときわ

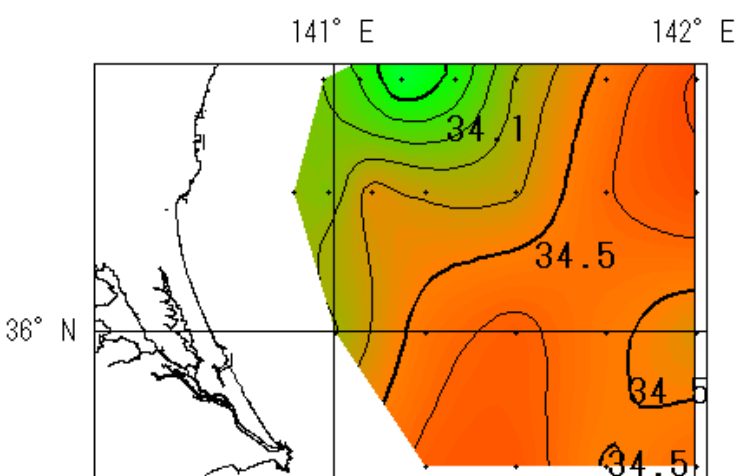
※図の黒点は観測地点です。



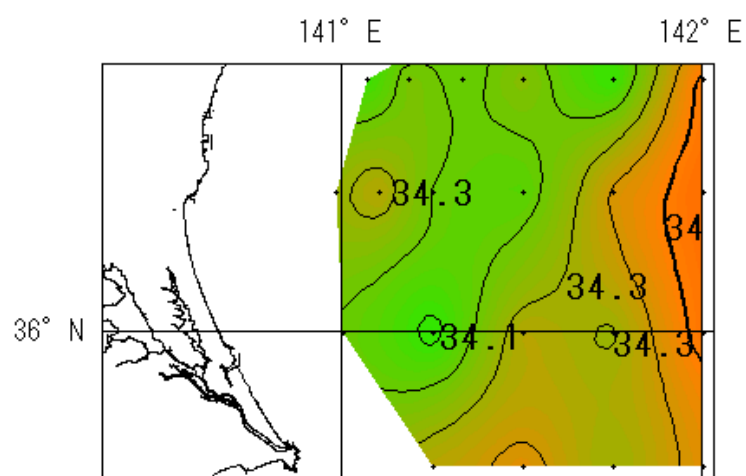
10m



50m



100m



200m

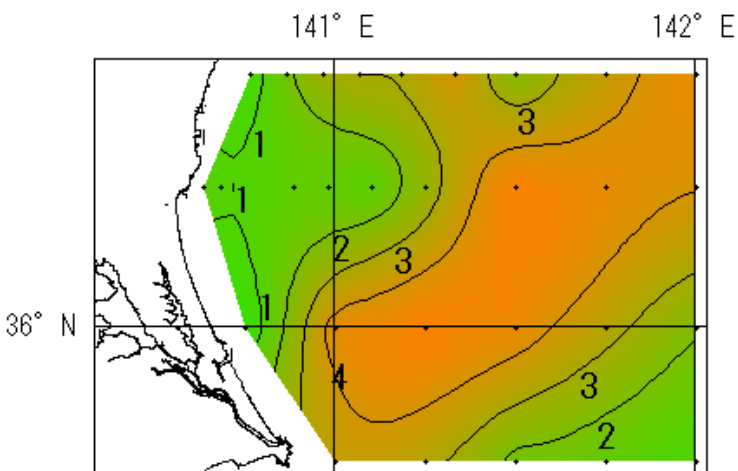
平成22年11月の海洋観測結果（水温平年偏差）

観測日：会瀬定線は11月8日～9日、大洗定線は11月8日、鹿島定線は11月11日～12日、犬吠埼定線は11月11日。

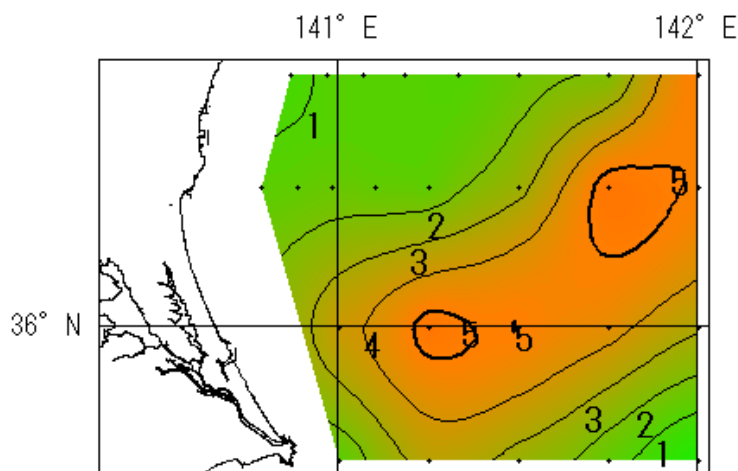
調査船：ときわ

※図の黒点は観測地点です。

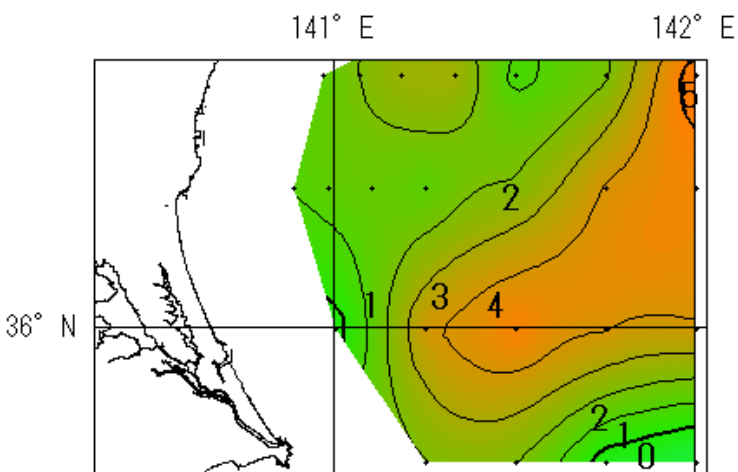
※水温平年偏差は過去30年間（1976年～2005年）の海洋観測データから算出しています。



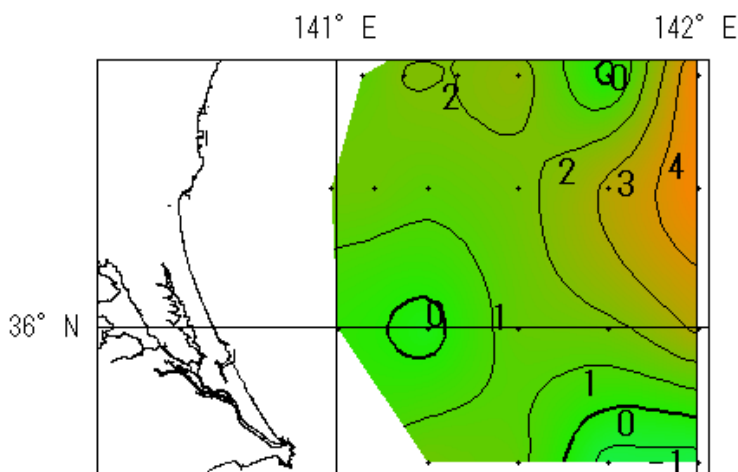
0m



50m



100m



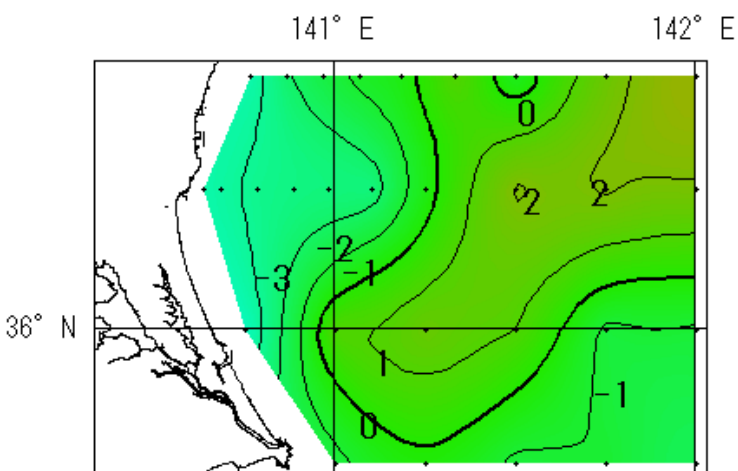
200m

平成22年11月の海洋観測結果（水温前月差）

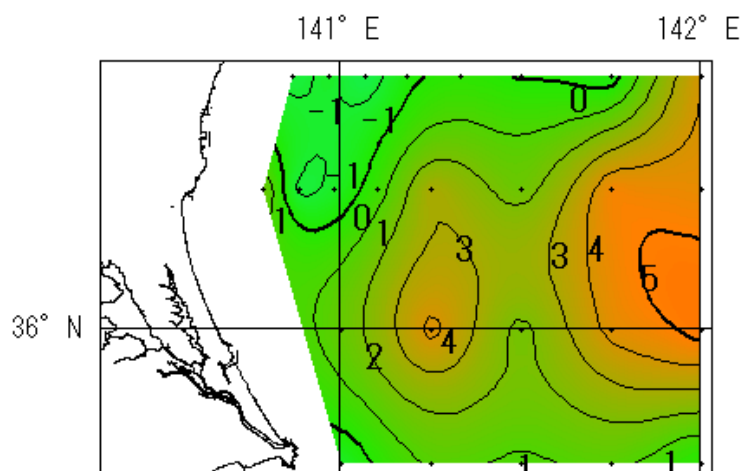
観測日：会瀬定線は11月8日～9日、大洗定線は11月8日、鹿島定線は11月11日～12日、
犬吠埼定線は11月11日。

調査船：ときわ

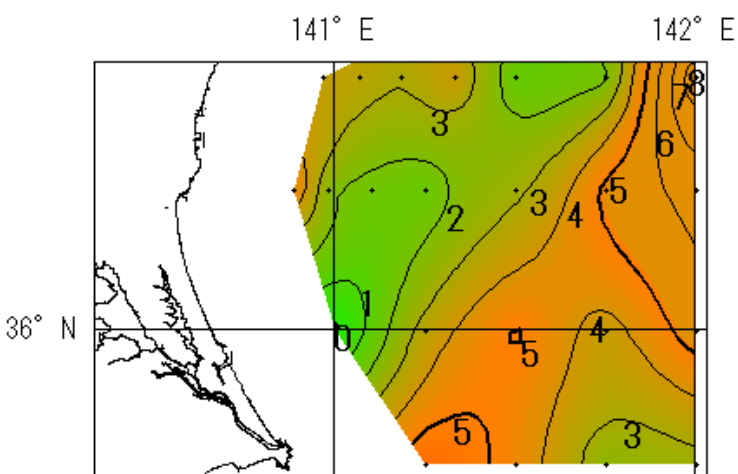
※図の黒点は観測地点です。



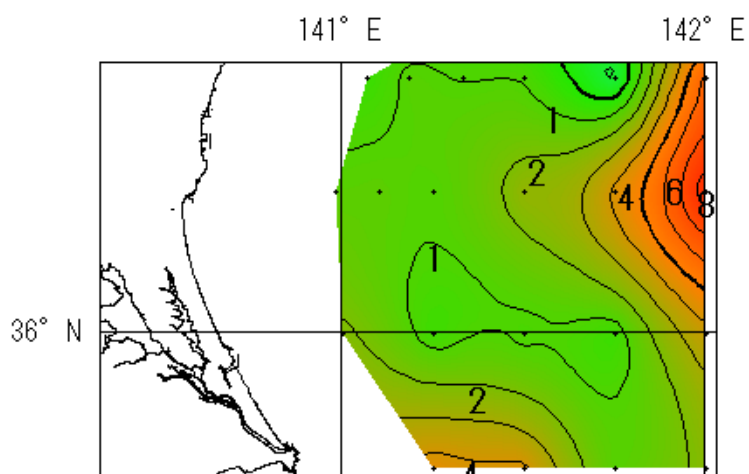
0m



50m



100m



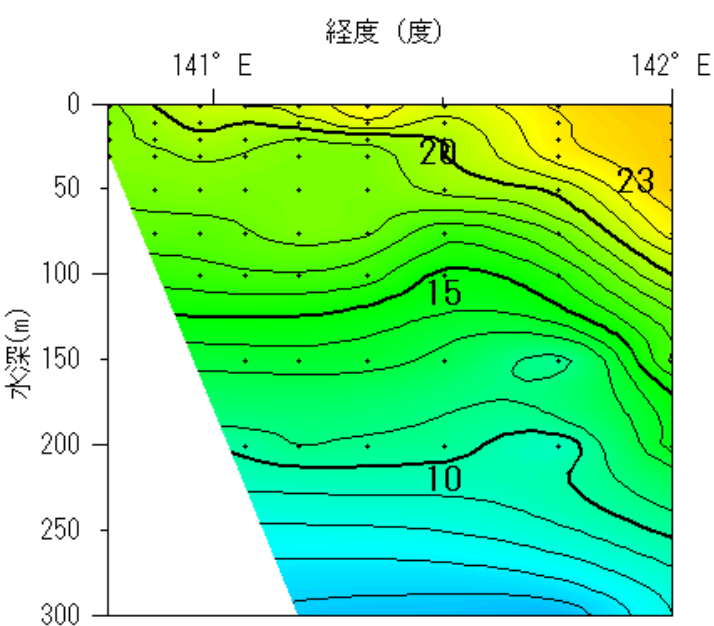
200m

平成22年11月の海洋観測結果（鉛直水温）

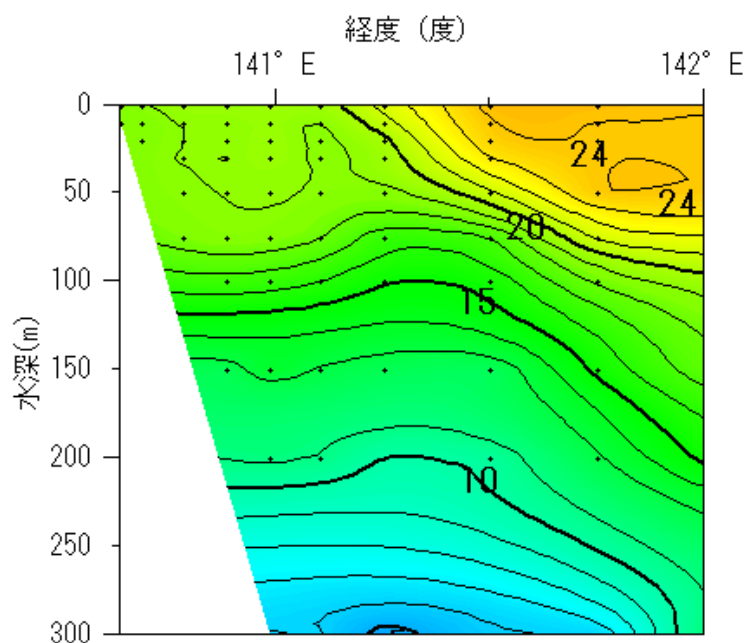
観測日：会瀬定線は11月8日～9日、大洗定線は11月8日、鹿島定線は11月11日～12日、
犬吠埼定線は11月11日。

調査船：ときわ

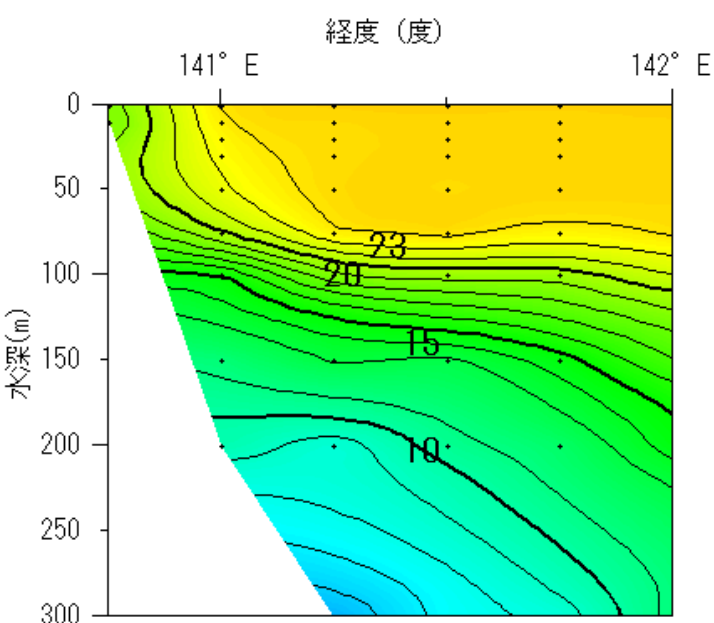
※図の黒点は観測地点です。



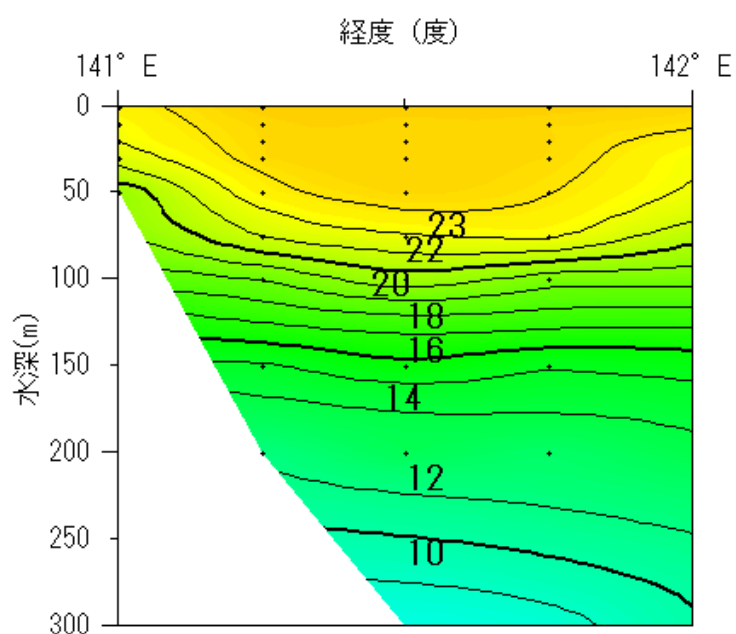
会瀬定線



大洗定線



鹿島定線



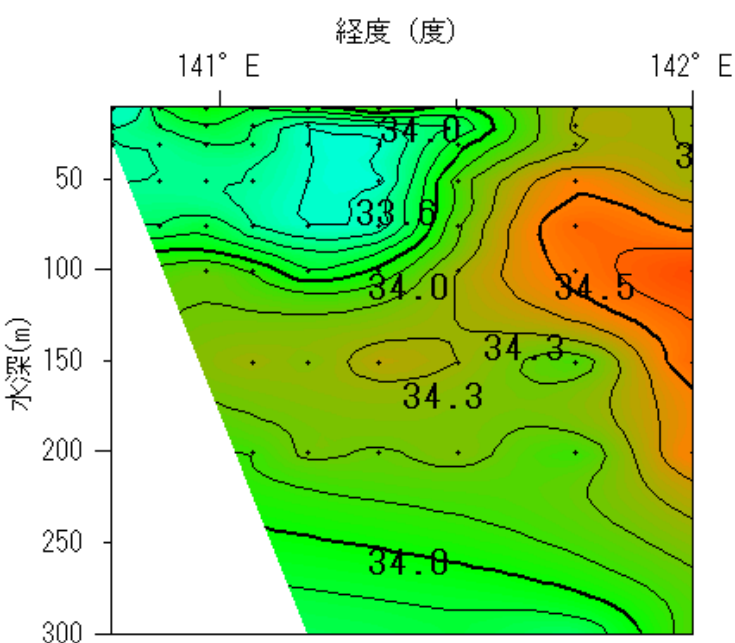
犬吠埼定線

平成22年11月の海洋観測結果（鉛直塩分）

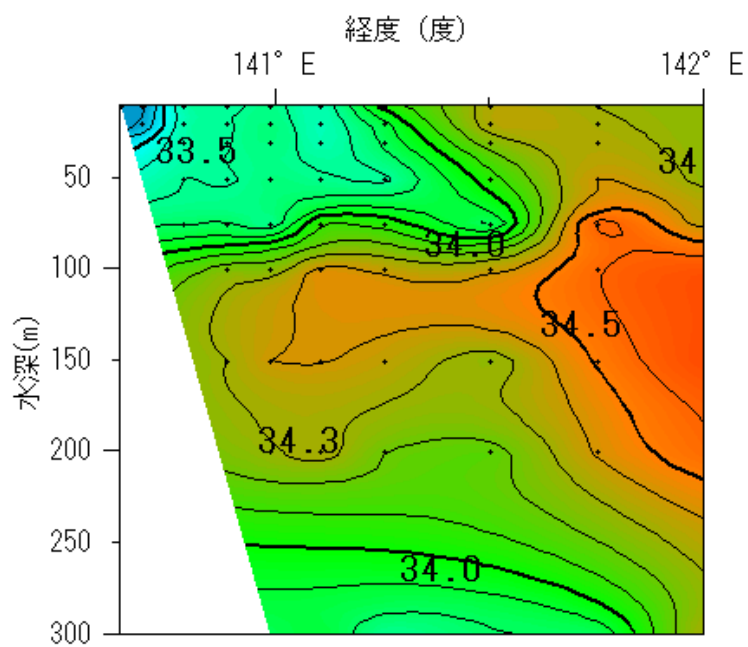
観測日：会瀬定線は11月8日～9日、大洗定線は11月8日、鹿島定線は11月11日～12日、
犬吠埼定線は11月11日。

調査船：ときわ

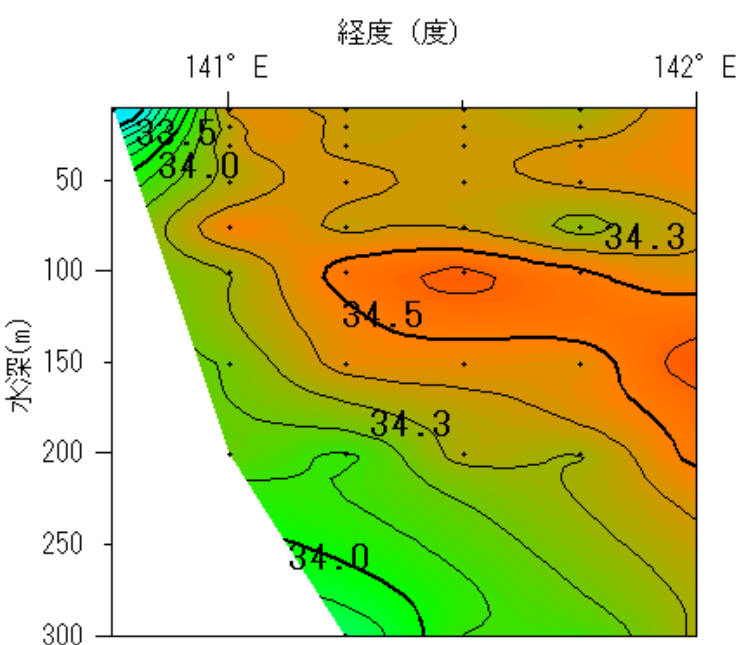
※図の黒点は観測地点です。



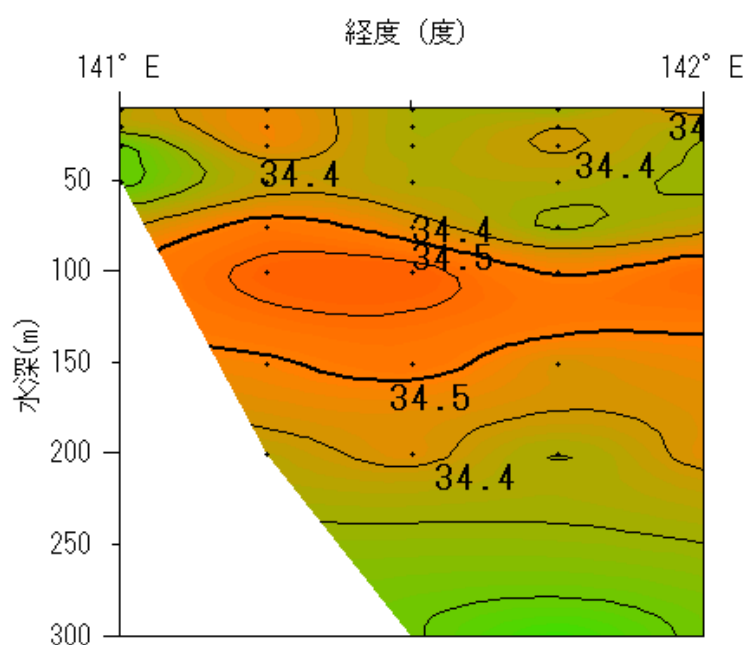
会瀬定線



大洗定線



鹿島定線



犬吠埼定線

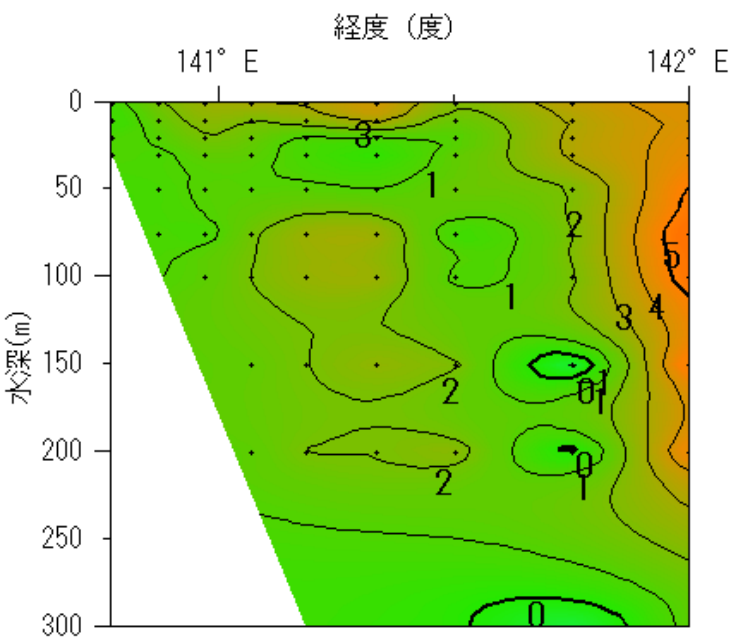
平成22年11月の海洋観測結果（鉛直水温平年偏差）

観測日：会瀬定線は11月8日～9日、大洗定線は11月8日、鹿島定線は11月11日～12日、犬吠埼定線は11月11日。

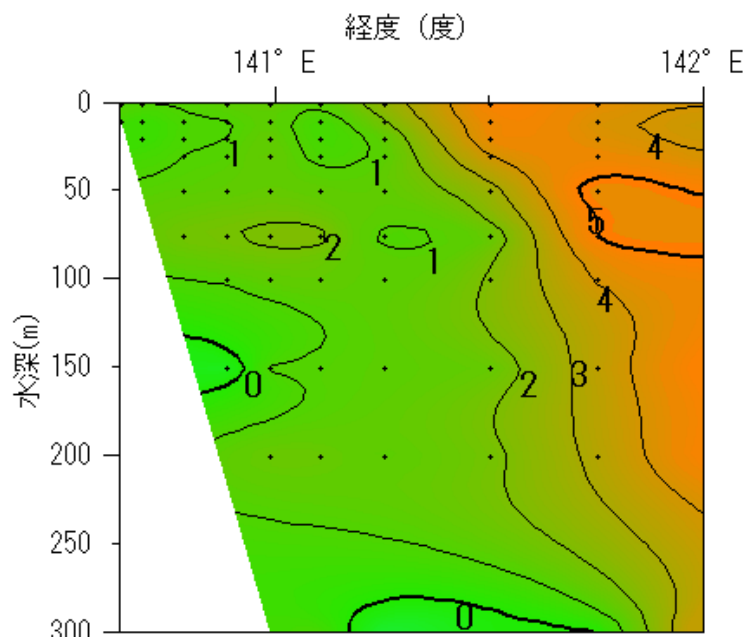
調査船：ときわ

※図の黒点は観測地点です。

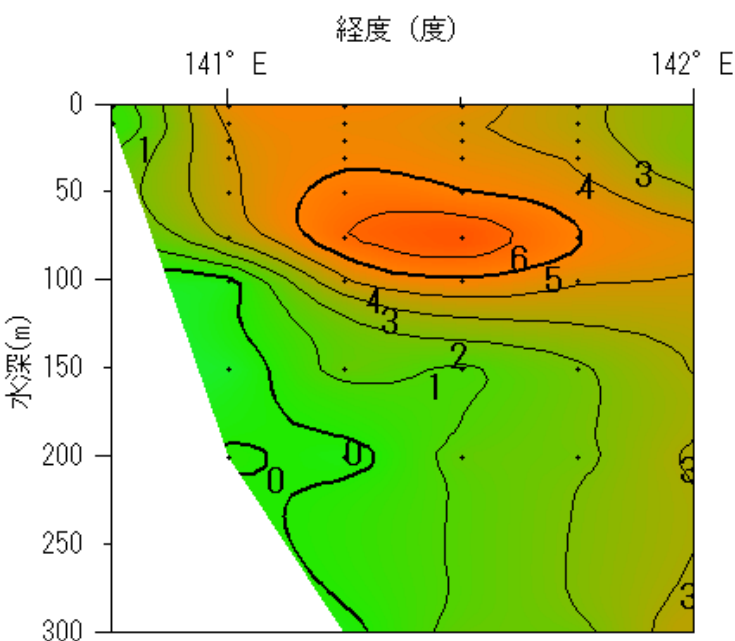
※水温平年偏差は過去30年間（1976年～2005年）の海洋観測データから算出しています。



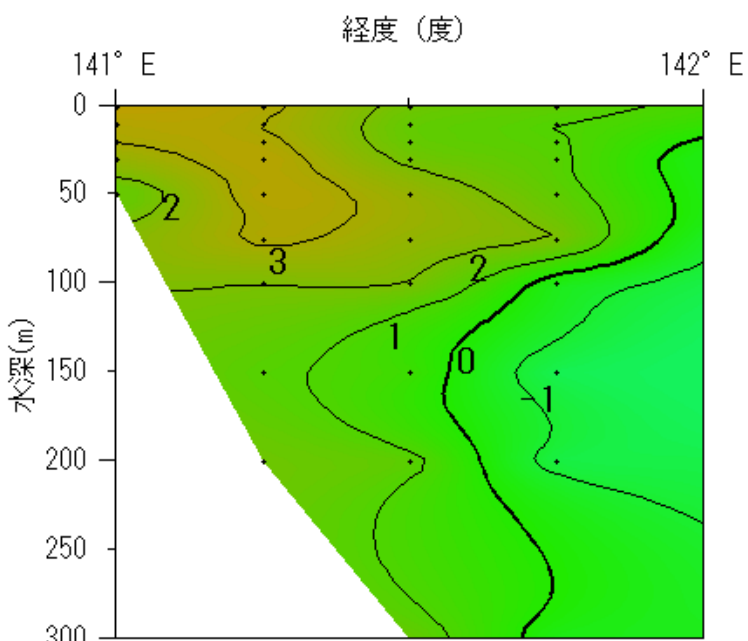
会瀬定線



大洗定線



鹿島定線



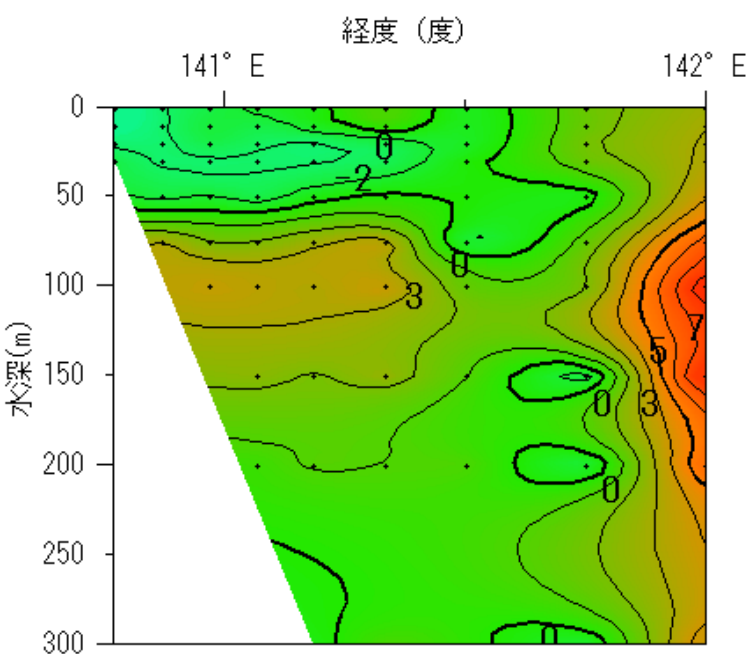
犬吠埼定線

平成22年11月の海洋観測結果（鉛直水温前月差）

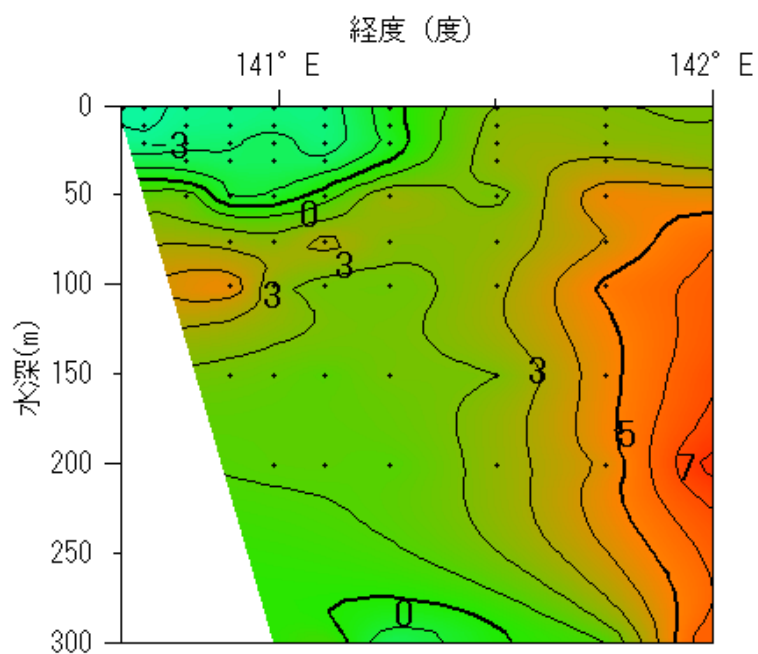
観測日：会瀬定線は11月8日～9日、大洗定線は11月8日、鹿島定線は11月11日～12日、
犬吠埼定線は11月11日。

調査船：ときわ

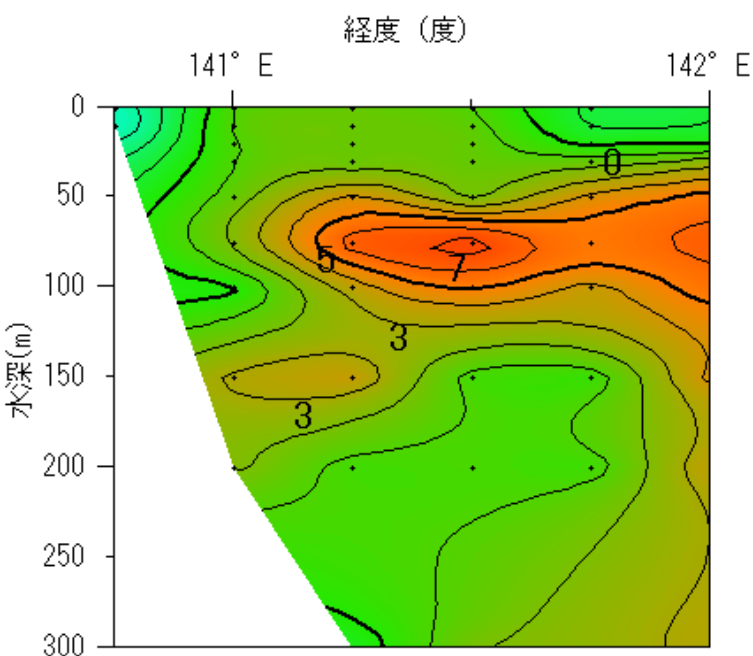
※図の黒点は観測地点です。



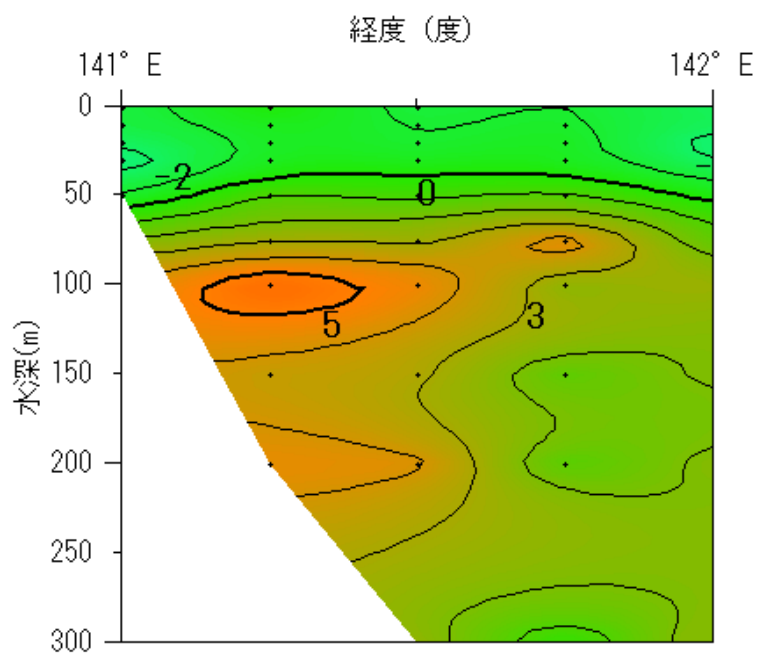
会瀬定線



大洗定線



鹿島定線



犬吠埼定線