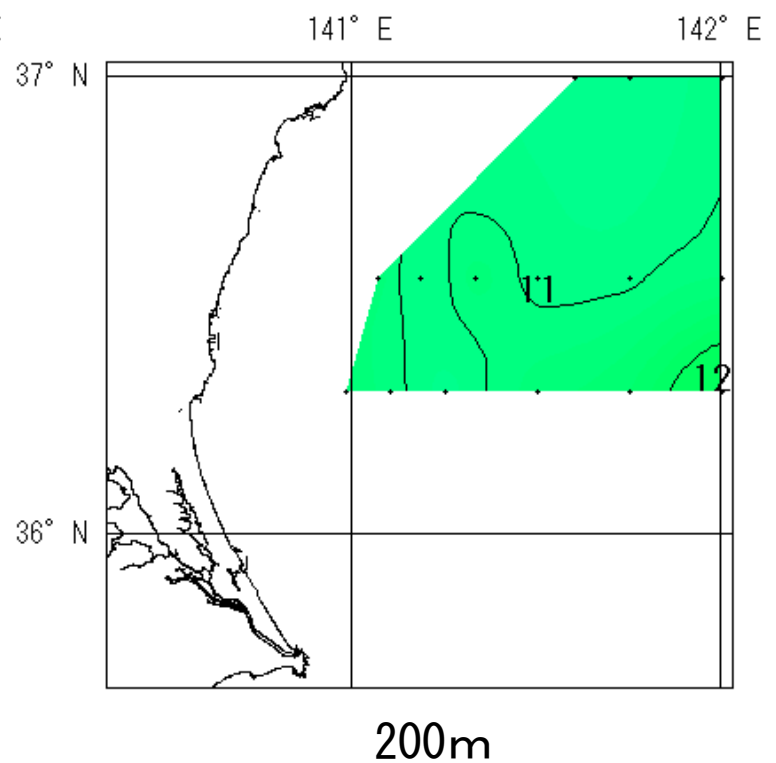
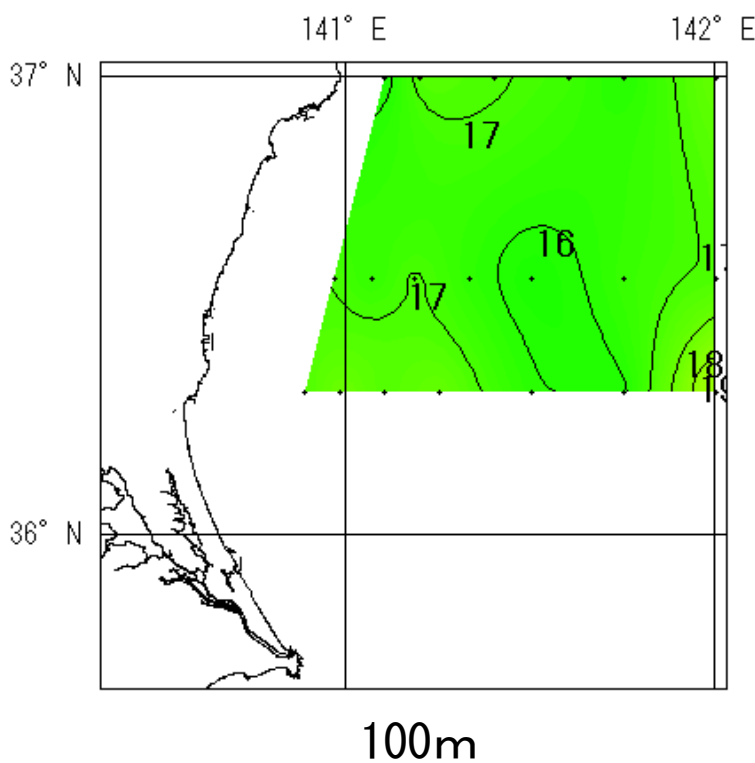
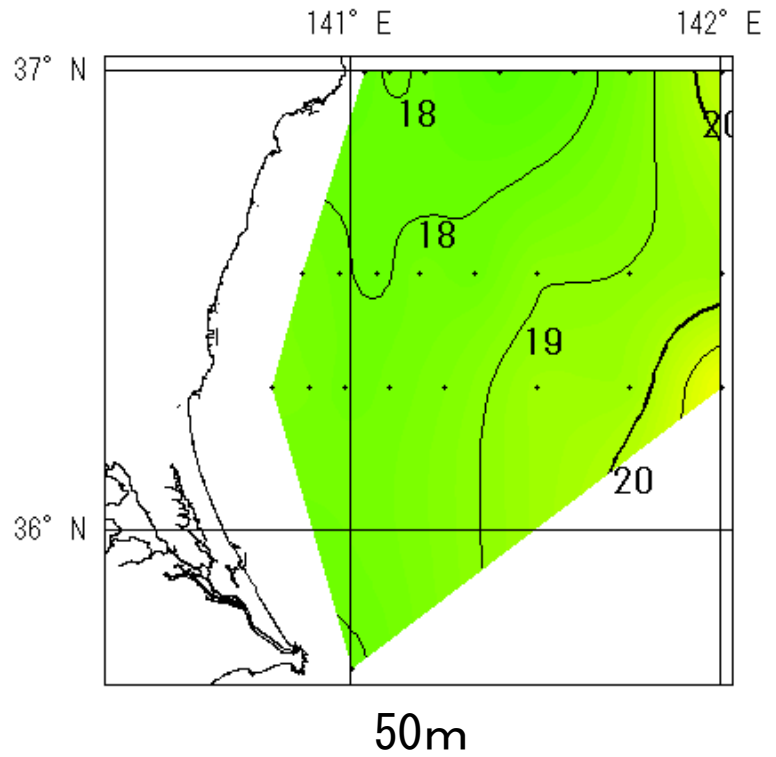
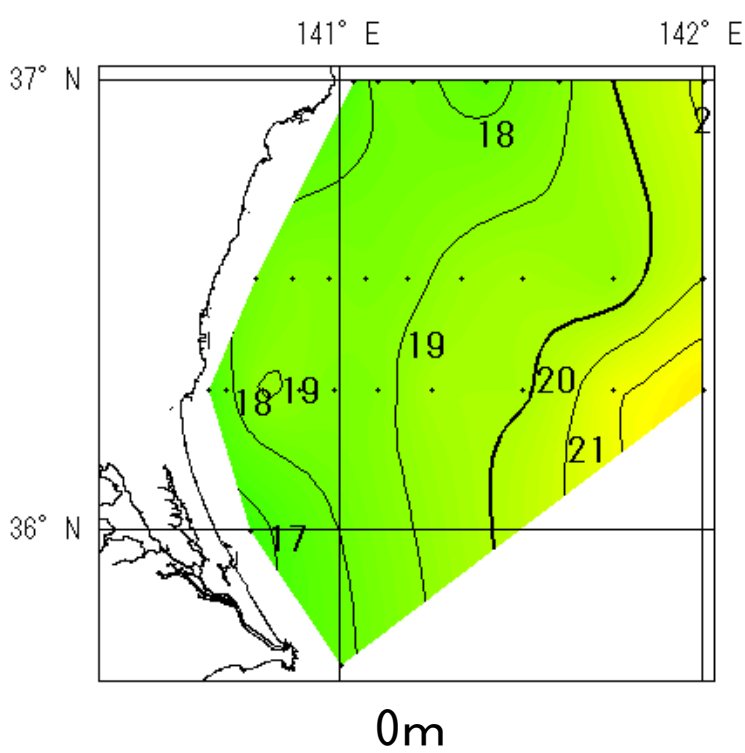


平成22年12月の海洋観測結果（水温）

観測日：塩屋埼は12月6日、会瀬定線は11月30日～12月1日、大洗定線は11月30日、鹿島定線は12月15日、犬吠埼定線は12月15日。

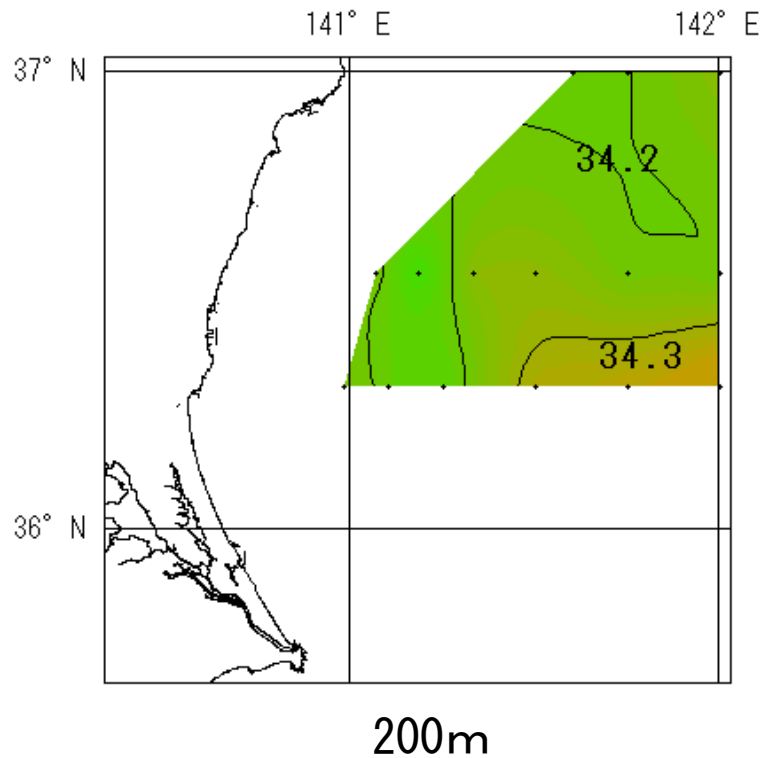
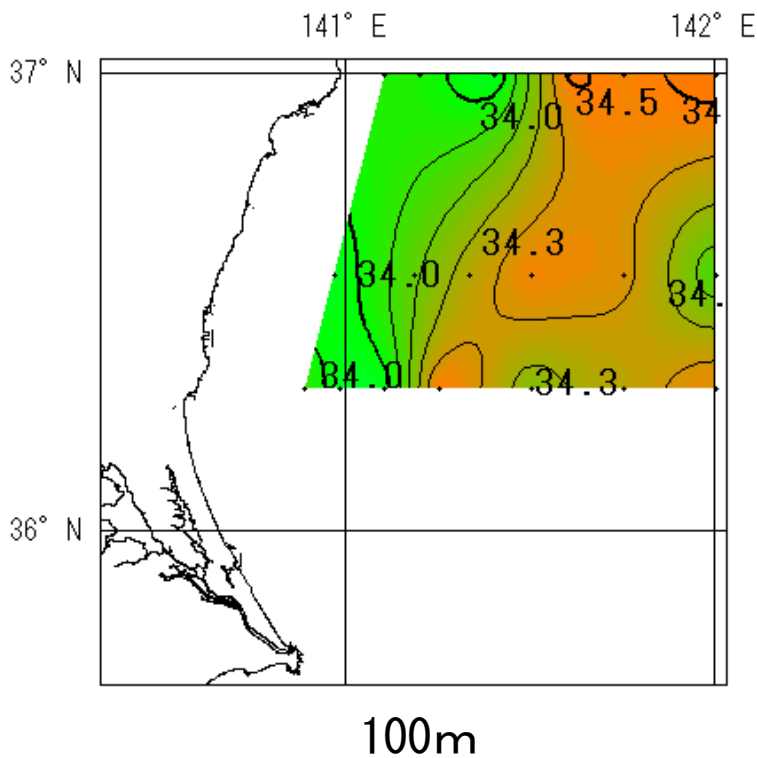
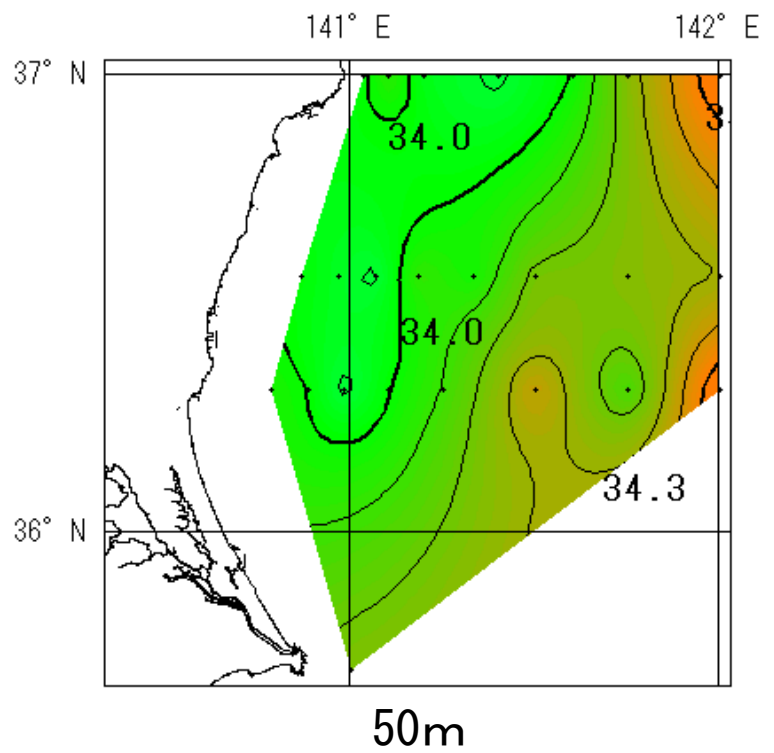
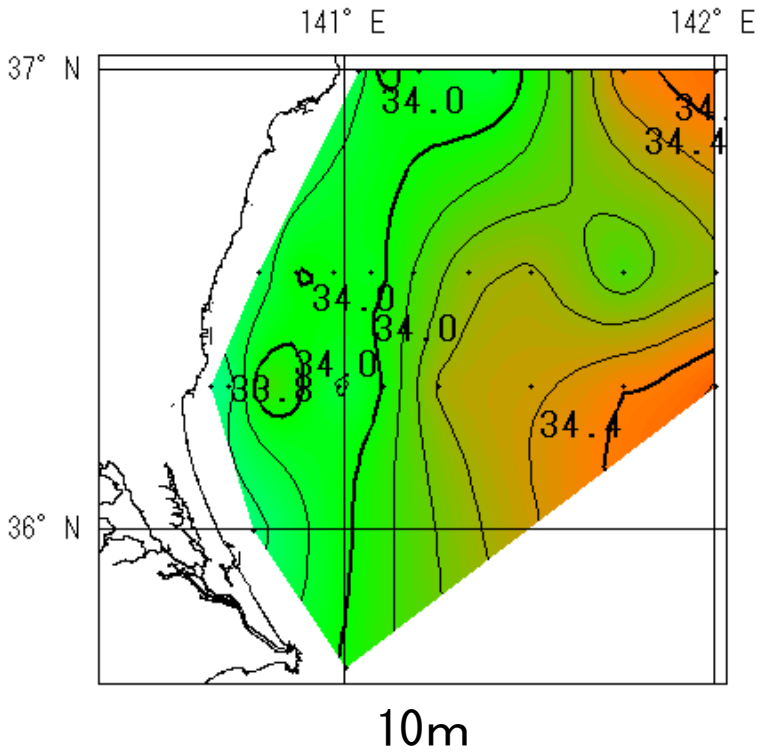
調査船：ときわ

※図の黒点は観測地点です。



平成22年12月の海洋観測結果（塩分）

観測日：塩屋埼は12月6日、会瀬定線は11月30日～12月1日、大洗定線は11月30日、鹿島定線は12月15日、犬吠埼定線は12月15日。
調査船：ときわ
※図の黒点は観測地点です。



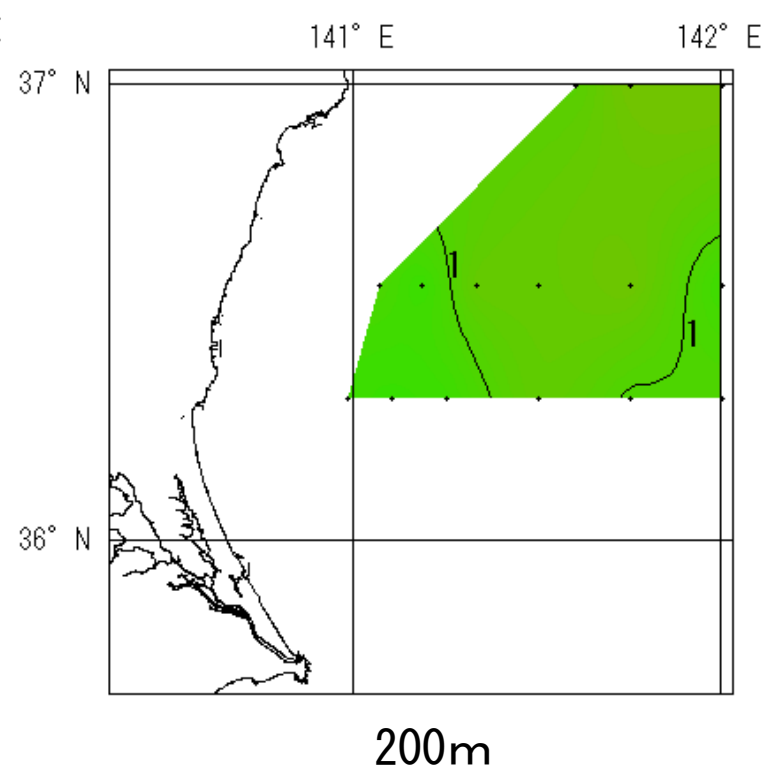
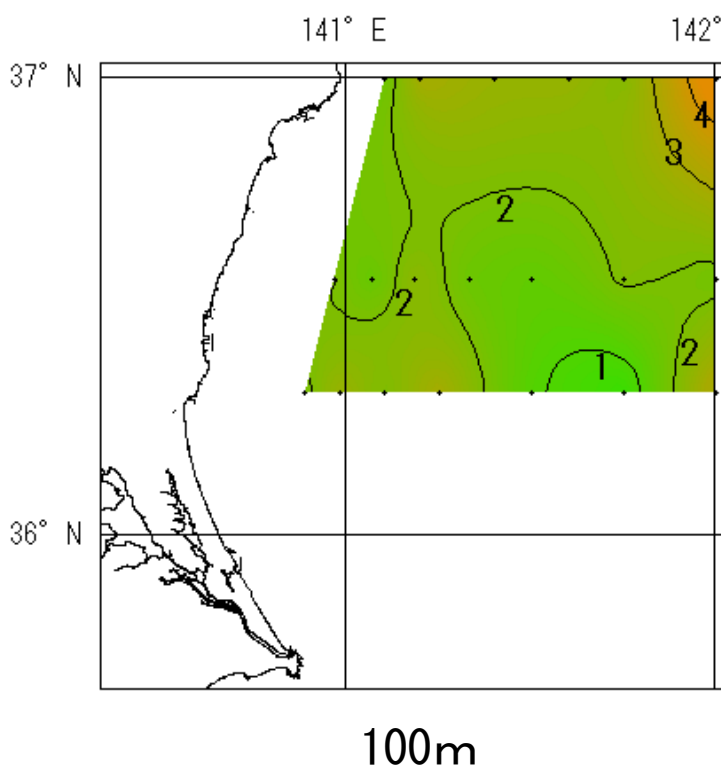
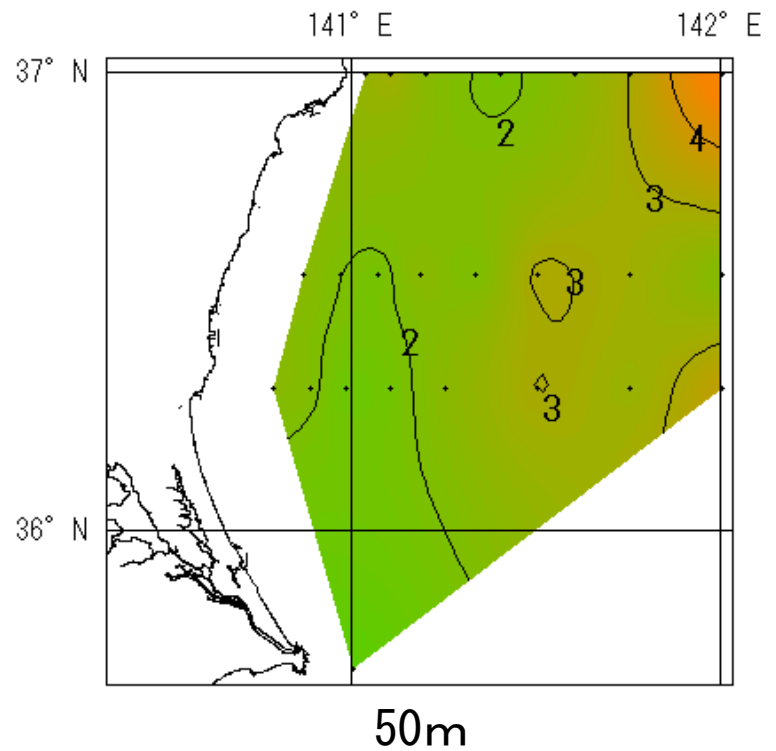
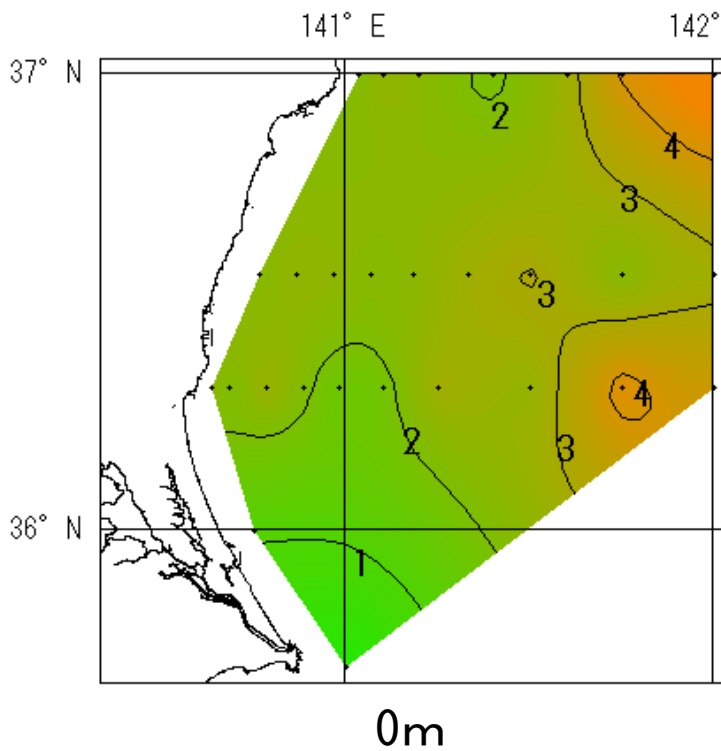
平成22年12月の海洋観測結果（水温平年偏差）

観測日：塩屋埼は12月6日、会瀬定線は11月30日～12月1日、大洗定線は11月30日、鹿島定線は12月15日、犬吠埼定線は12月15日。

調査船：ときわ

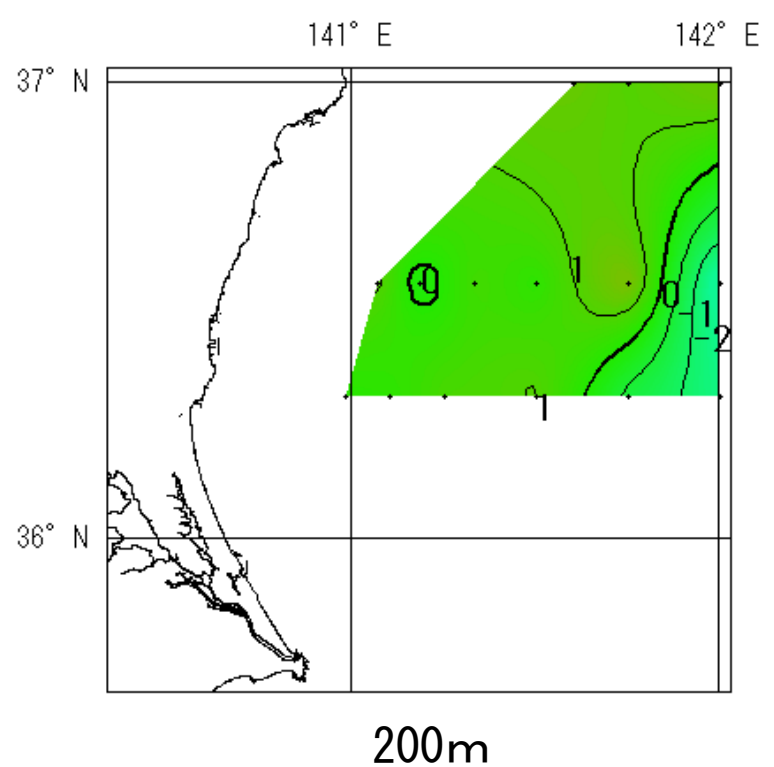
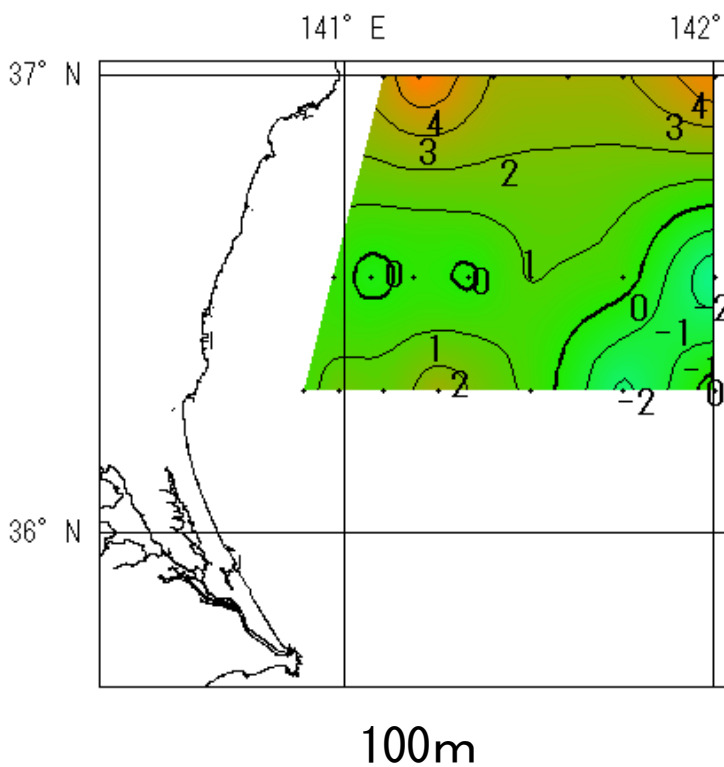
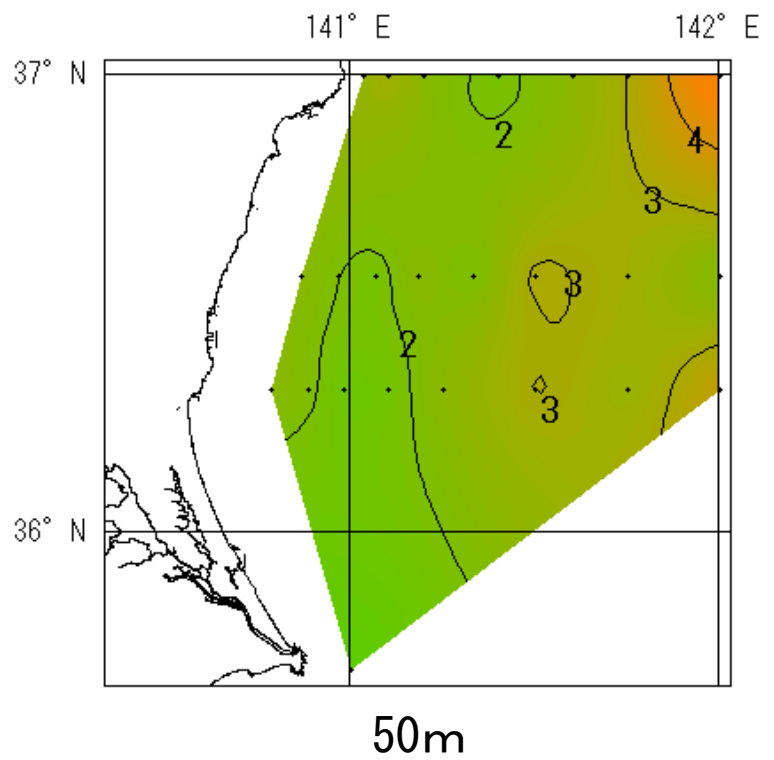
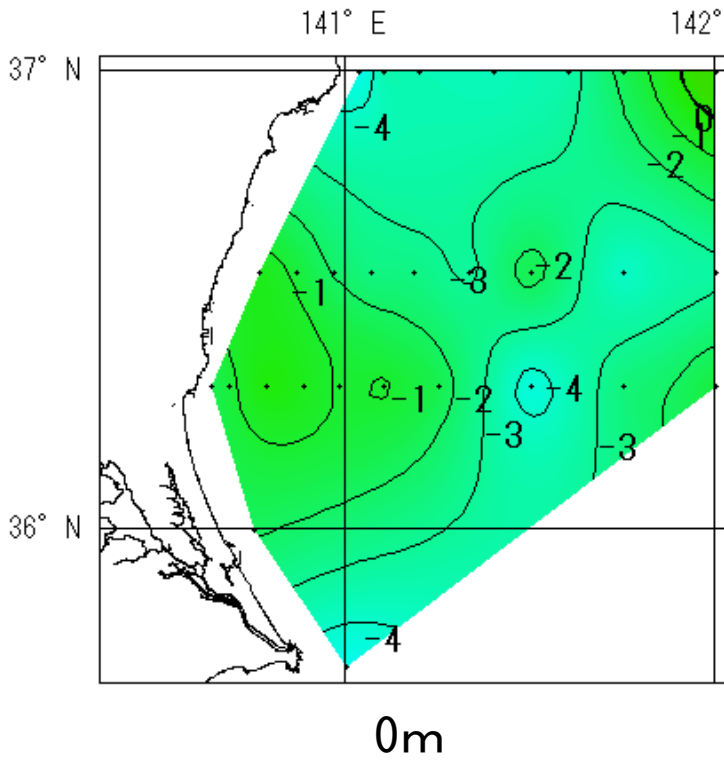
※図の黒点は観測地点です。

※水温平年偏差は過去30年間（1976年～2005年）の海洋観測データから算出しています。



平成22年12月の海洋観測結果（水温前月差）

観測日：塩屋埼は12月6日、会瀬定線は11月30日～12月1日、大洗定線は11月30日、鹿島定線は12月15日、犬吠埼定線は12月15日。
 調査船：ときわ
 ※図の黒点は観測地点です。

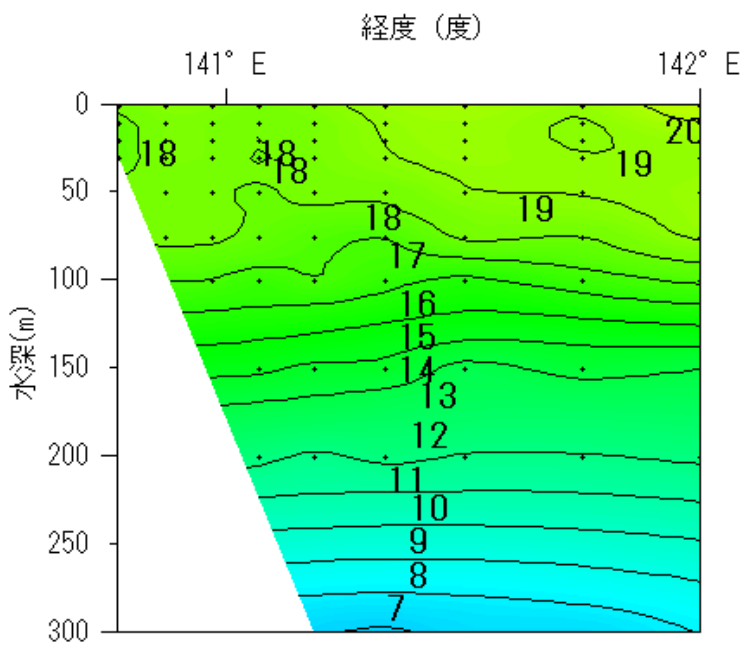


平成22年12月の海洋観測結果（鉛直水温）

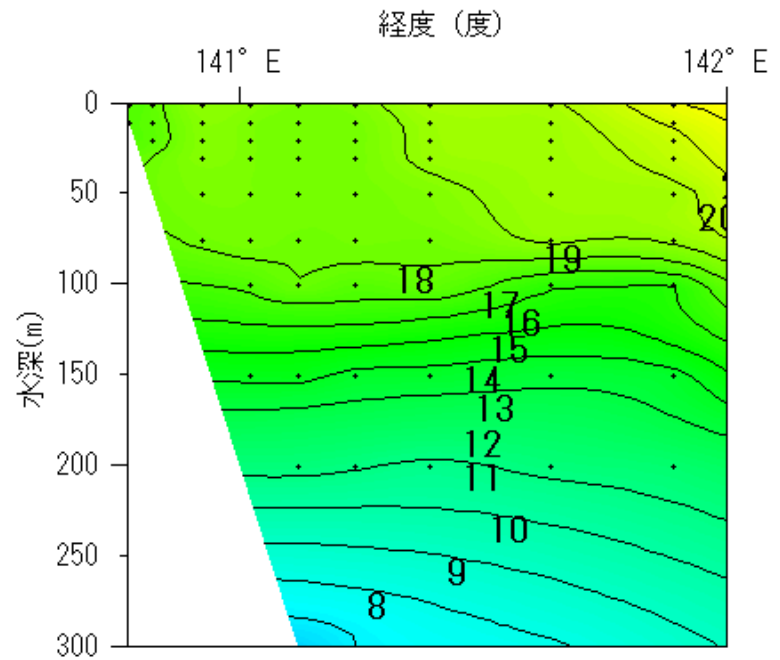
観測日：会瀬定線は11月30日～12月1日、大洗定線は11月30日。鹿島定線及び犬吠埼定線は欠測多く作図出来ず。

調査船：ときわ

※図の黒点は観測地点です。



会瀬定線



大洗定線

欠測多し

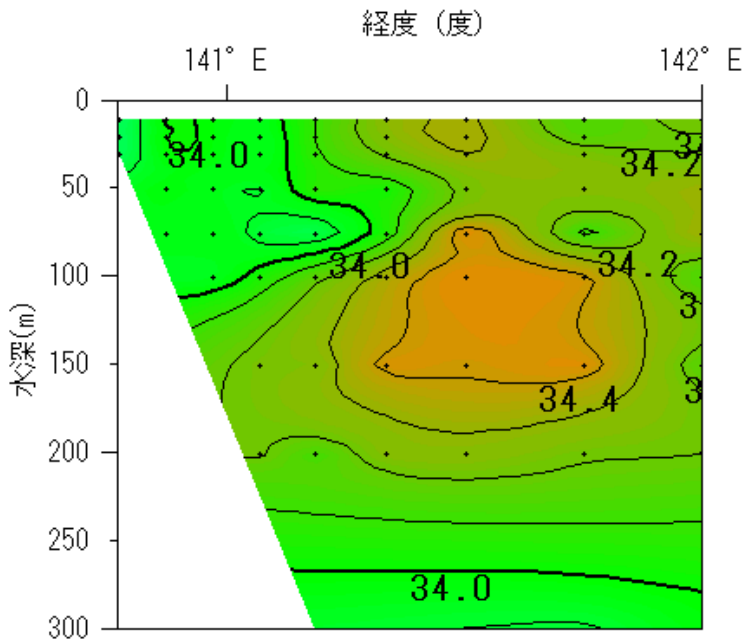
欠測多し

鹿島定線

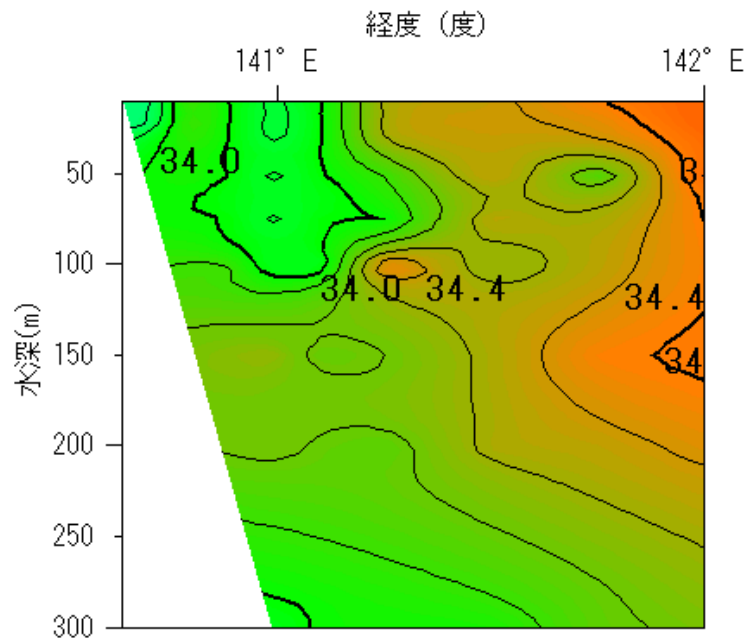
犬吠埼定線

平成22年12月の海洋観測結果（鉛直塩分）

観測日：会瀬定線は11月30日～12月1日、大洗定線は11月30日。鹿島定線及び犬吠埼定線は欠測多く作図出来ず。
調査船：ときわ
※図の黒点は観測地点です。



会瀬定線



大洗定線

欠測多し

欠測多し

鹿島定線

犬吠埼定線

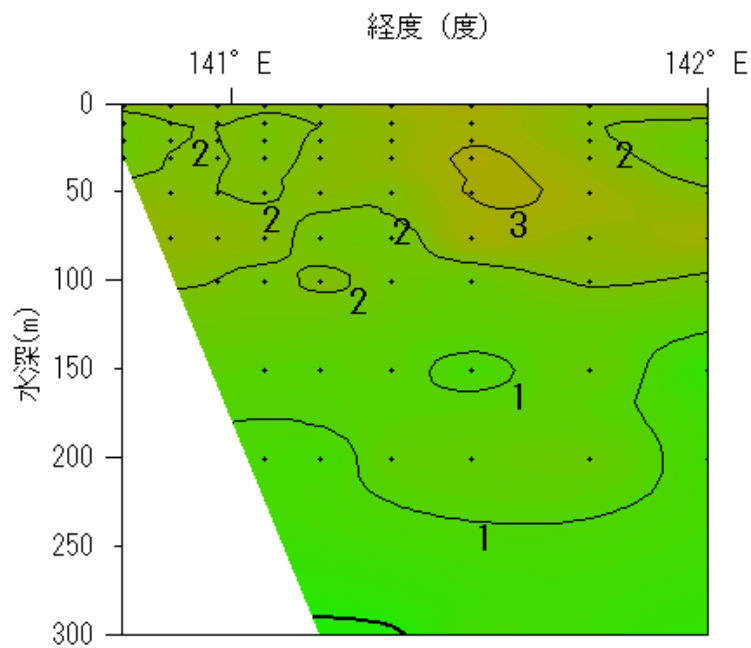
平成22年12月の海洋観測結果（鉛直水温平年偏差）

観測日：会瀬定線は11月30日～12月1日、大洗定線は11月30日。鹿島定線及び犬吠埼定線は欠測多く作図出来ず。

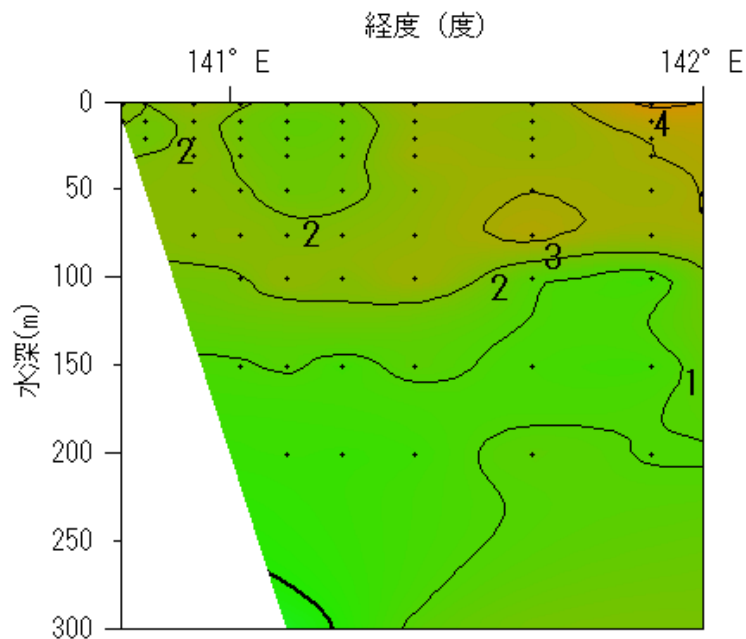
調査船：ときわ

※図の黒点は観測地点です。

※水温平年偏差は過去30年間（1976年～2005年）の海洋観測データから算出しています。



会瀬定線



大洗定線

欠測多し

欠測多し

鹿島定線

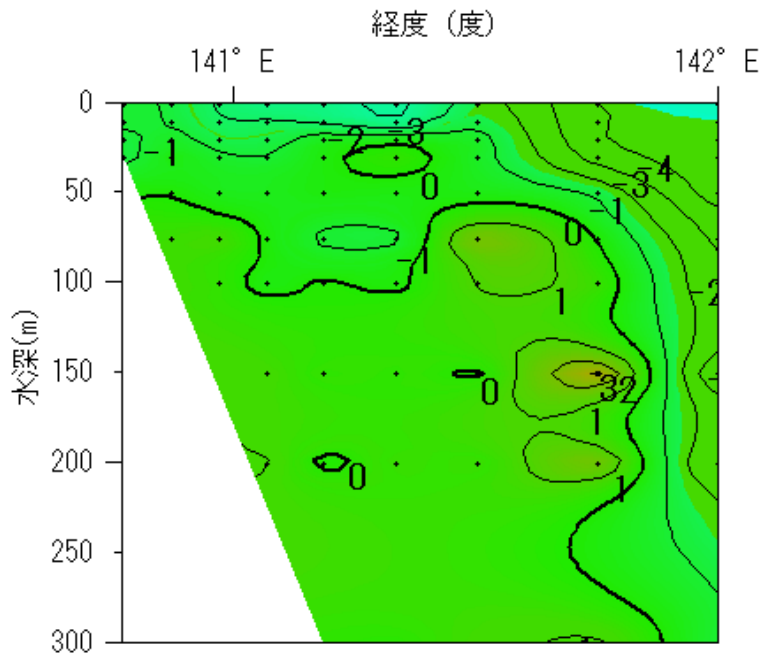
犬吠埼定線

平成22年12月の海洋観測結果（鉛直水温前月差）

観測日：会瀬定線は11月30日～12月1日、大洗定線は11月30日。鹿島定線及び犬吠埼定線は欠測多く作図出来ず。

調査船：ときわ

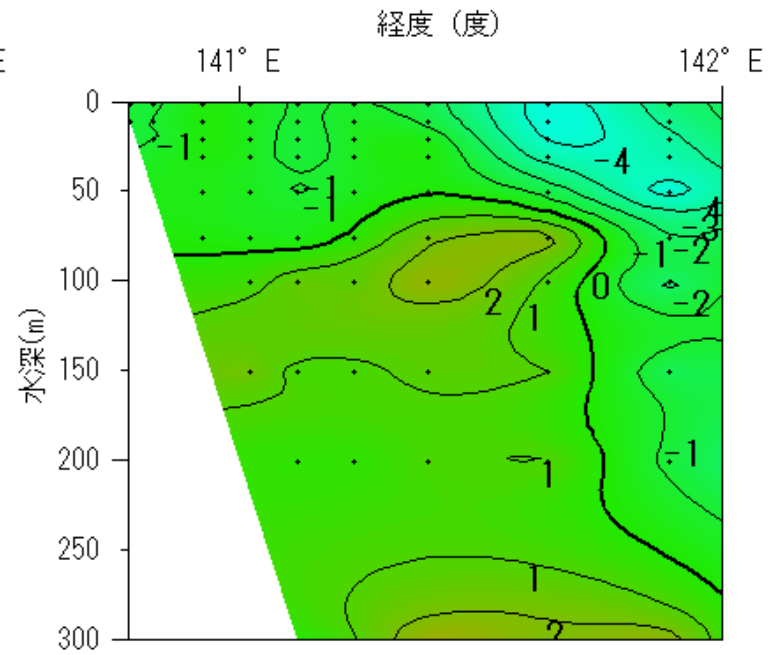
※図の黒点は観測地点です。



会瀬定線

欠測多し

鹿島定線



大洗定線

欠測多し

犬吠埼定線